



新北創新·地方創生



報告機關：新北市政府主計處

報告人：楊幼君

中華民國 109年7月15日

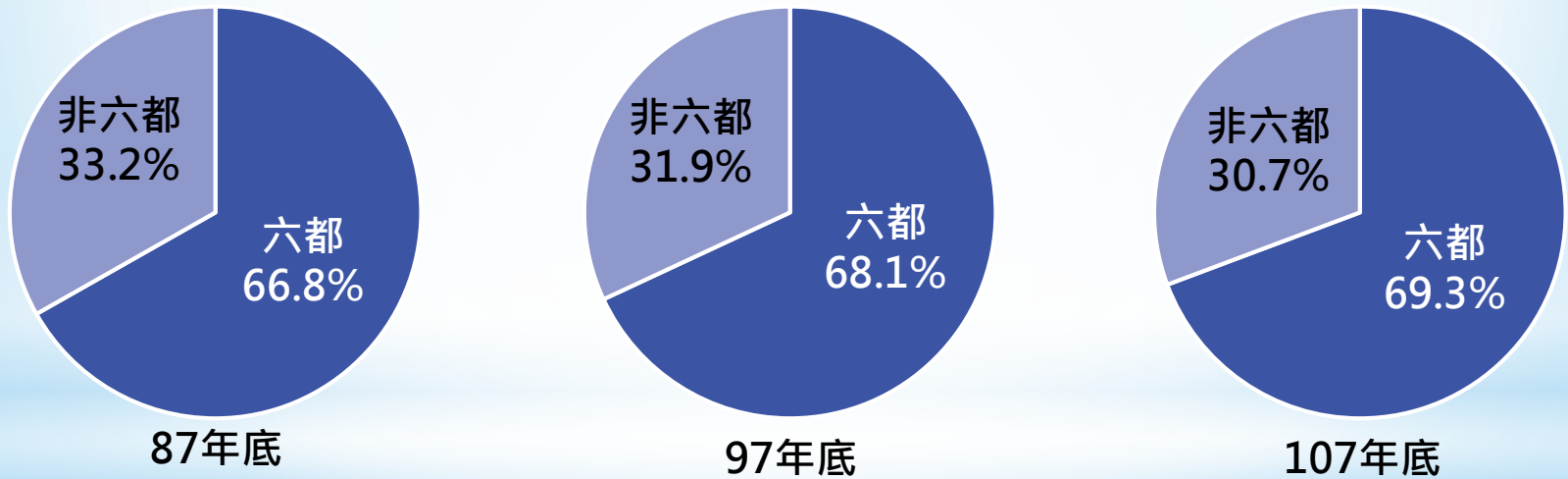
大綱

- * 我國人口分布變化情形
- * 新北市各行政區情形
- * 平溪、貢寮及瑞芳3行政區發展情形
 - * 平溪區
 - * 貢寮區
 - * 瑞芳區
- * 新北市地方創生工作



我國人口分布變化情形

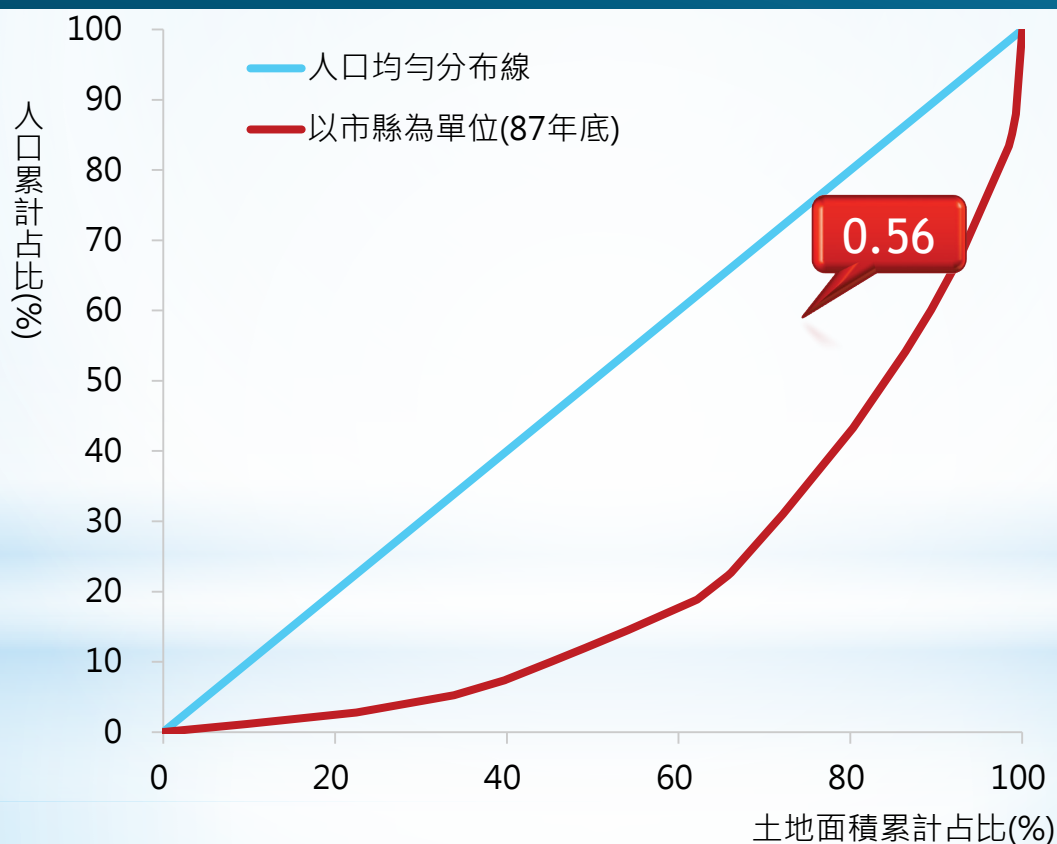
我國人口愈來愈集中於六都



圖一 歷年六都及非六都人口分布

資料來源：內政部。

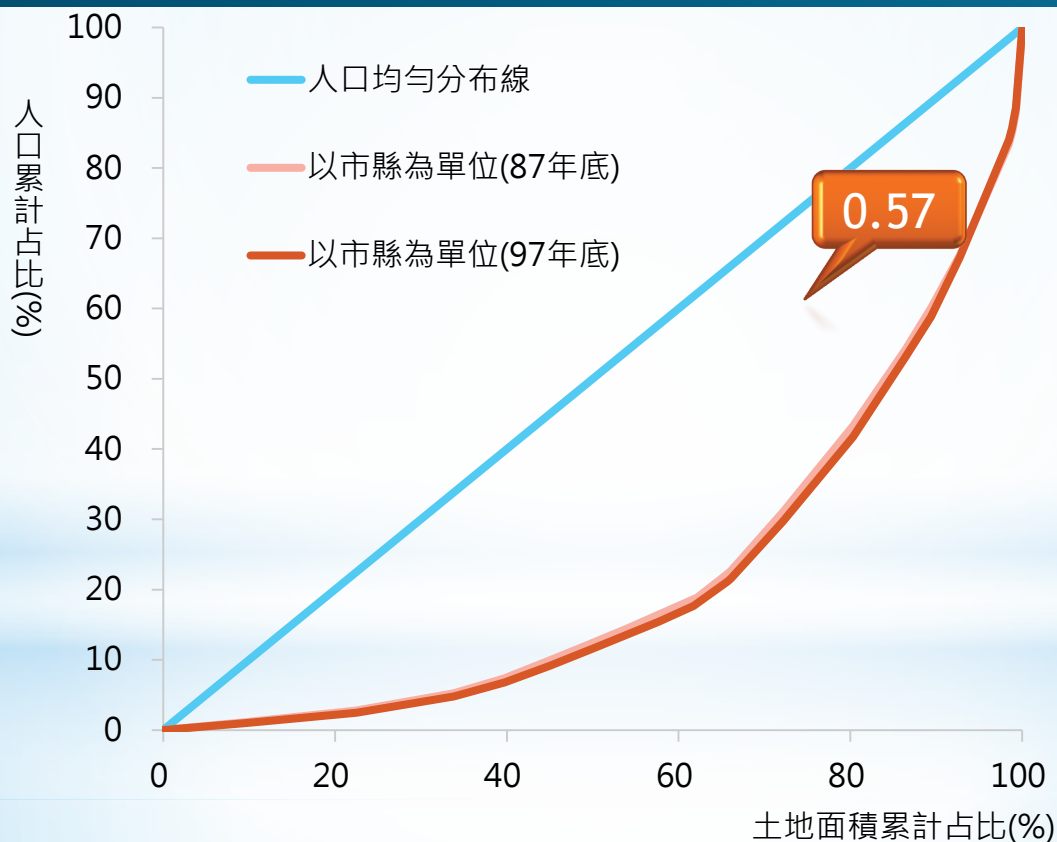
以市縣或鄉鎮市區為單位來觀察



圖二 歷年全國累計土地面積占比及累計人口占比

資料來源：內政部。

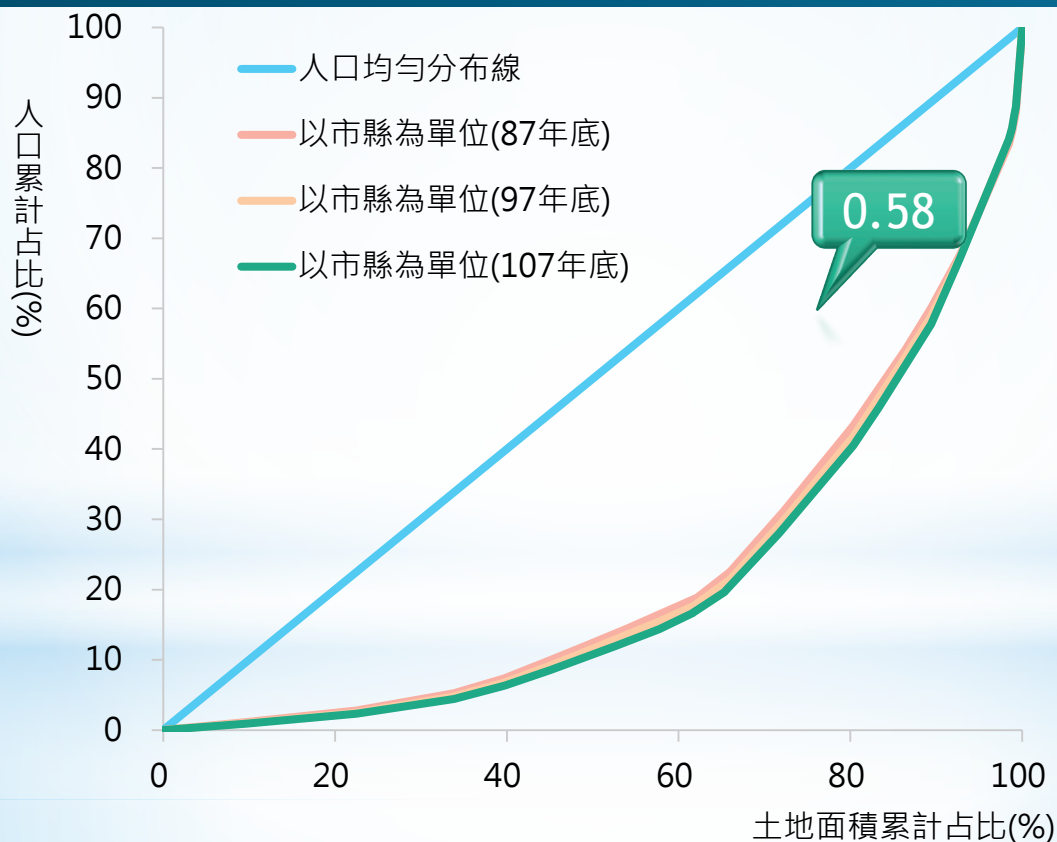
以市縣或鄉鎮市區為單位來觀察



圖二 歷年全國累計土地面積占比及累計人口占比

資料來源：內政部。

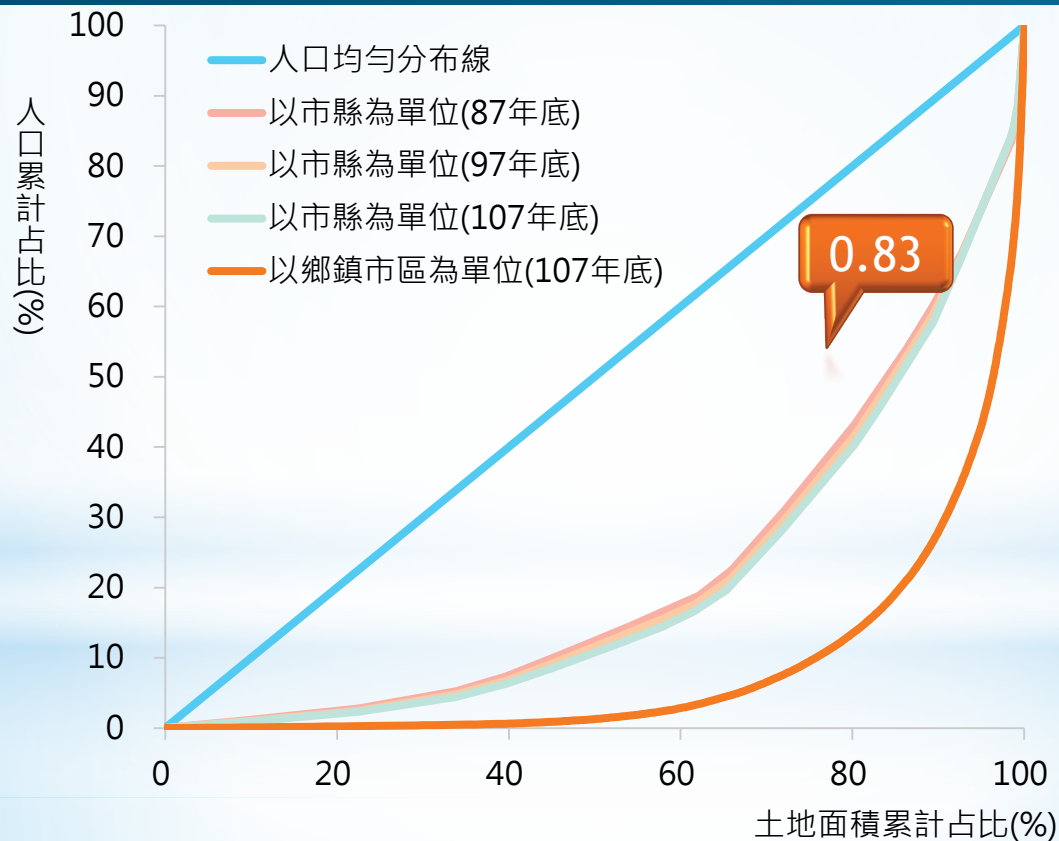
以市縣或鄉鎮市區為單位來觀察



圖二 歷年全國累計土地面積占比及累計人口占比

資料來源：內政部。

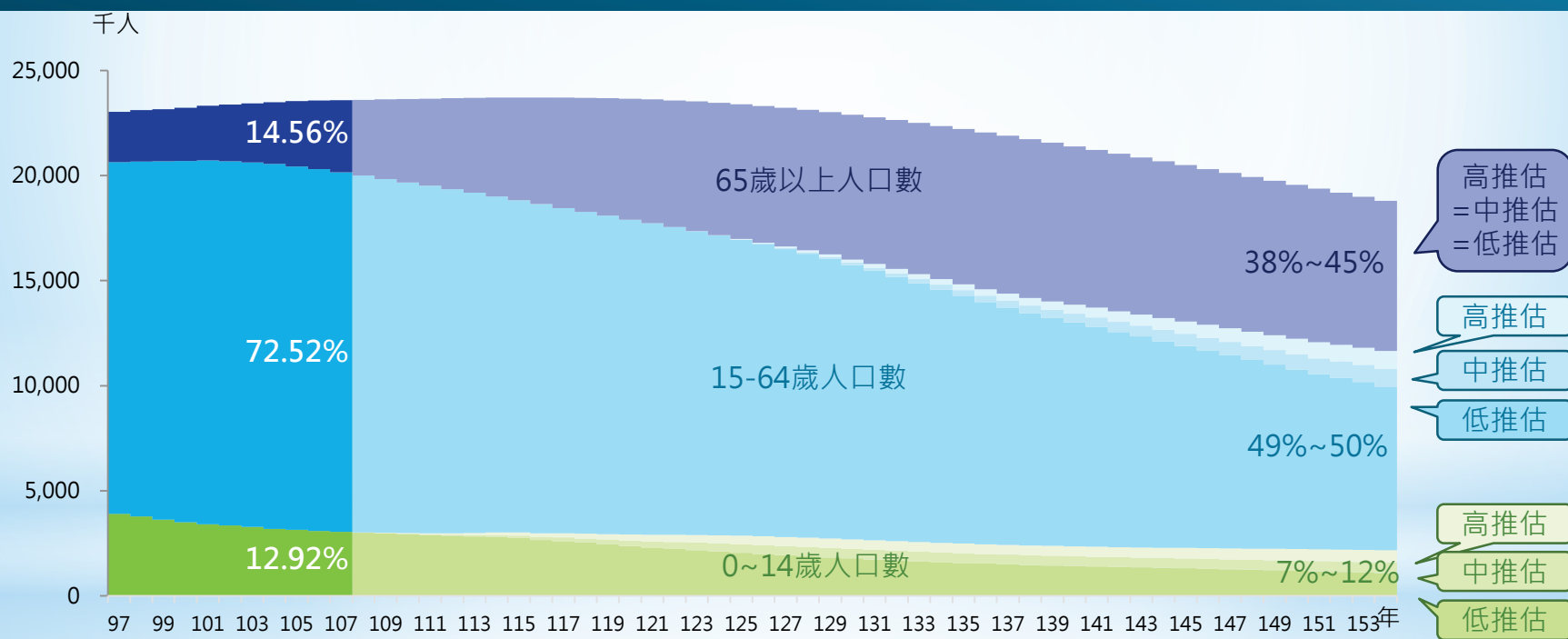
以市縣或鄉鎮市區為單位來觀察



圖二 歷年全國累計土地面積占比及累計人口占比

資料來源：內政部。

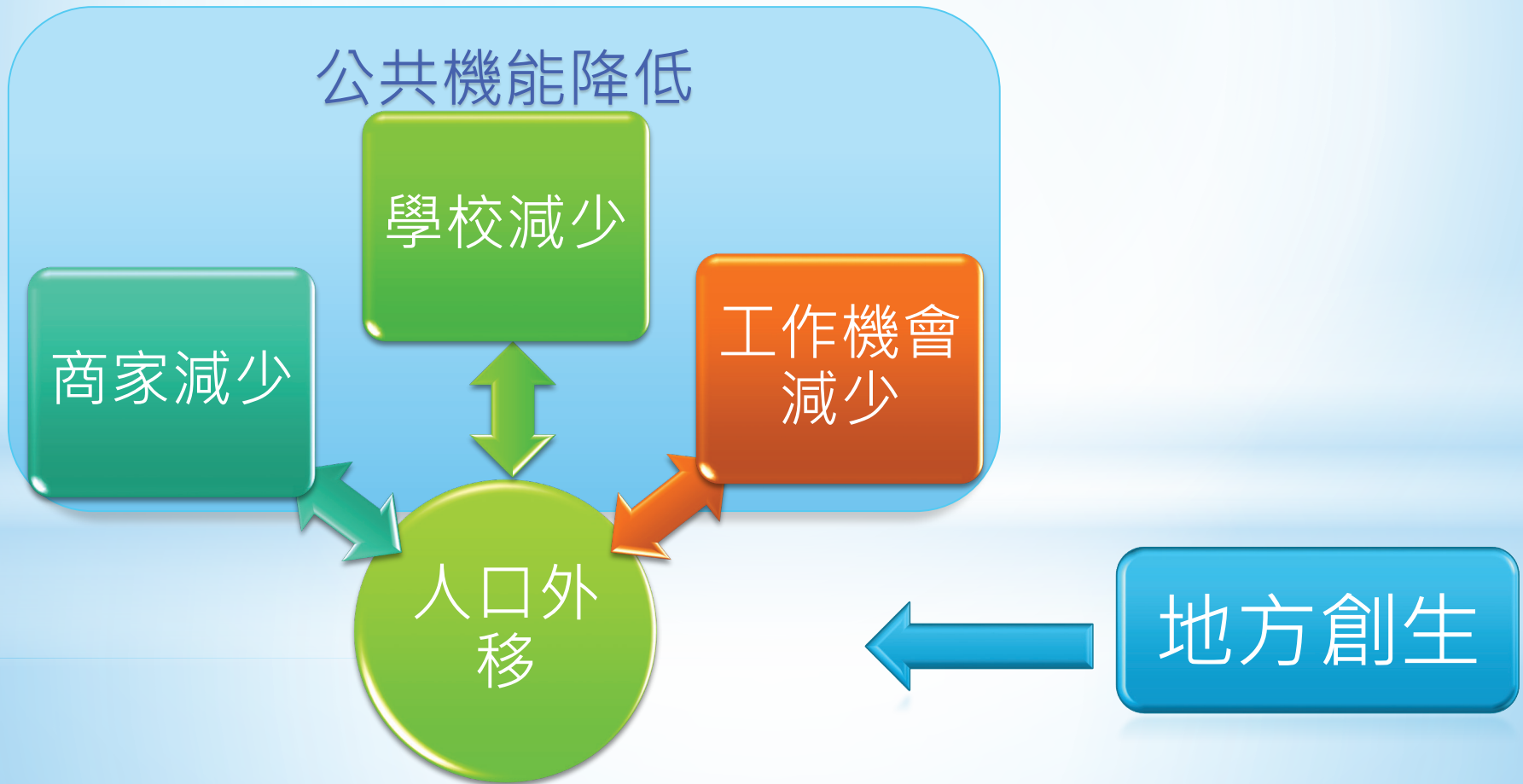
我國人口將於未來10年內轉為負成長



圖三 107至154年全國人口數及人口推估數

資料來源：國家發展委員會。

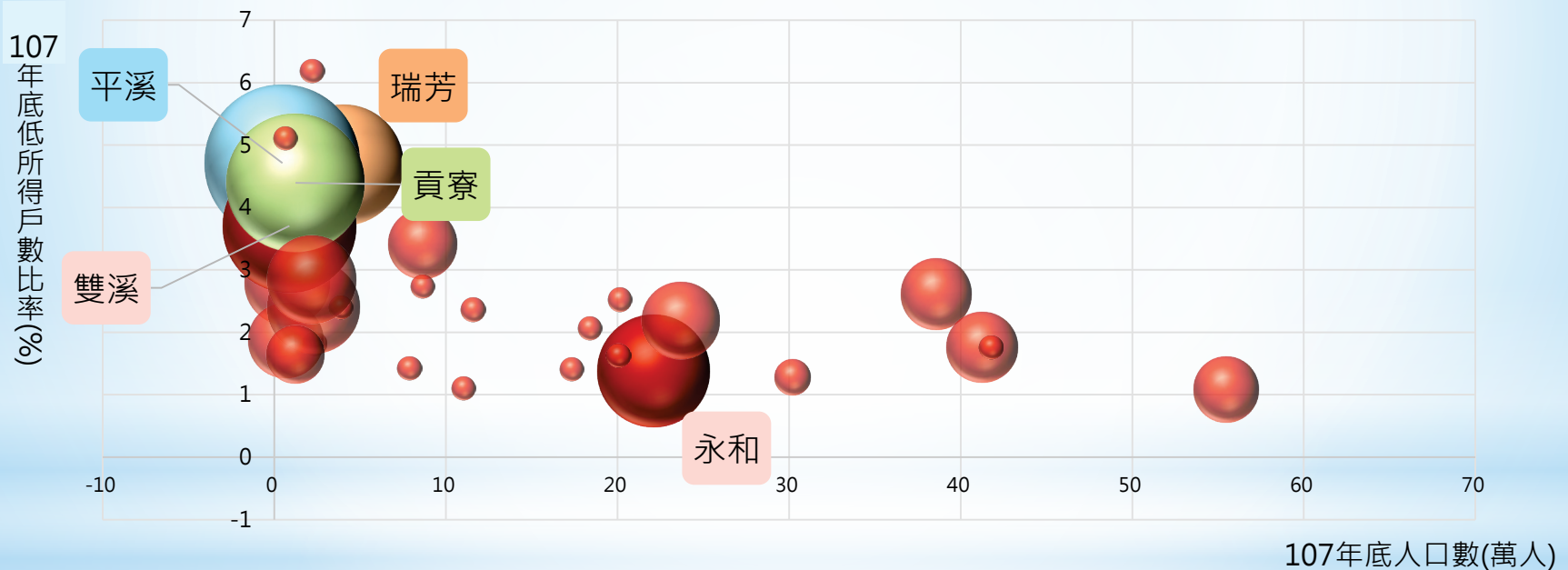
推動地方創生





新北市各行政區情形

新北市各行政區人口變化情形 及低所得戶數比率



圖四 新北市各行政區人口變化情形及低所得戶數比率

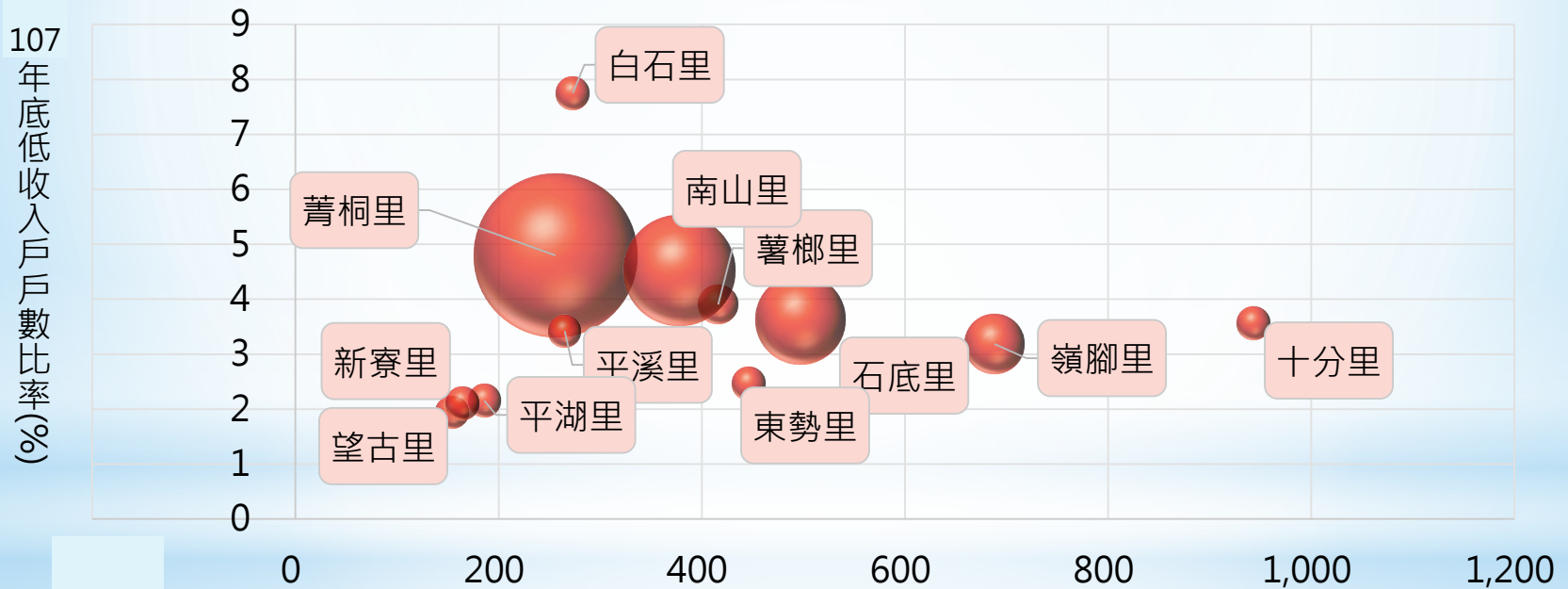
資料來源：內政部、衛生福利部。

- 附註：1.低所得戶數比率為低收入戶戶數及中低收入戶戶數之和占各行政區戶數之比率。
2.泡泡圖直徑大小為96至107年各行政區人口成長率與全市平均人口成長率5.21%之差，低於全市平均愈多，直徑愈大，小於0.5者以0.5代替。部分行政區該期間人口雖為正成長，惟因成長率低於全市平均5.21%，在圖中仍呈現直徑較大之情形。



平溪、貢寮及 瑞芳3行政區發展情形

平溪區(1)



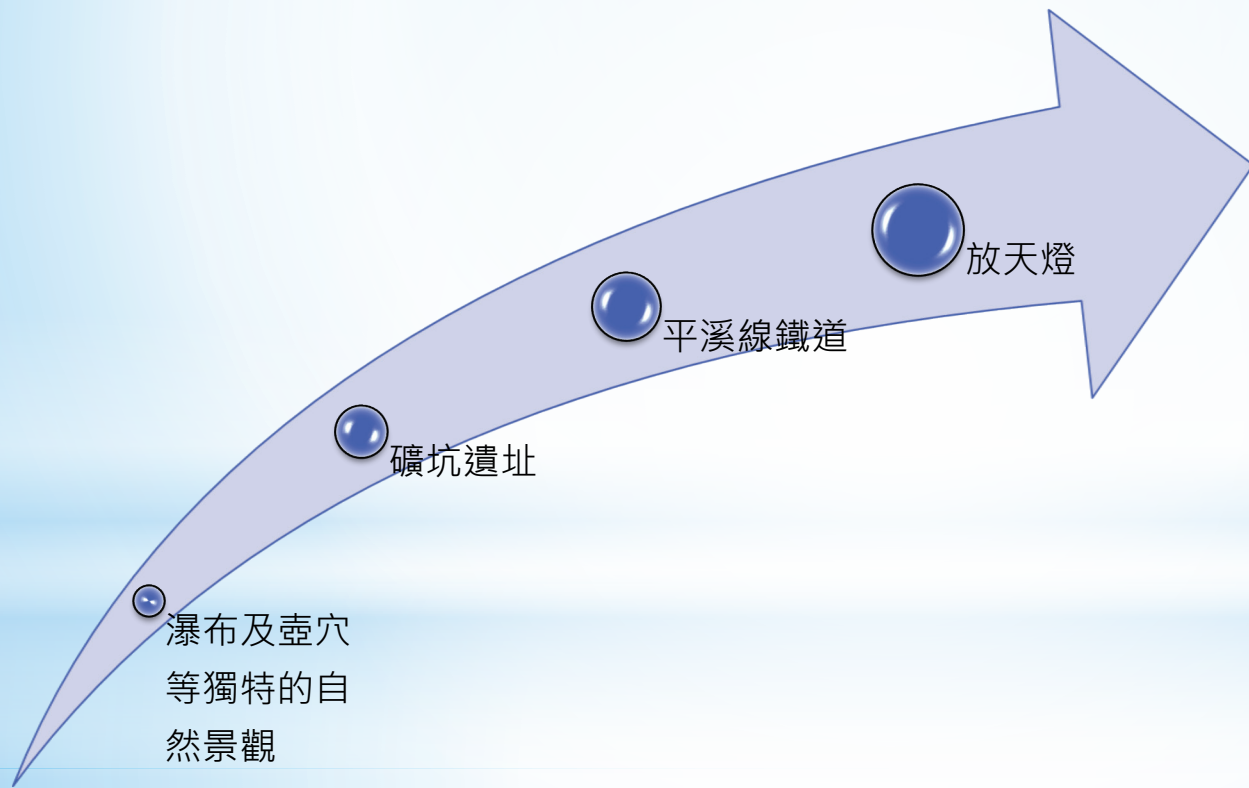
圖五 新北市平溪區人口變化情形及低收入戶戶數比率 ¹⁰⁷年底人口數(人)

資料來源：內政部、新北市政府社會局。

附註：1. 低收入戶戶數比率為低收入戶戶數占該行政區戶數之比率。

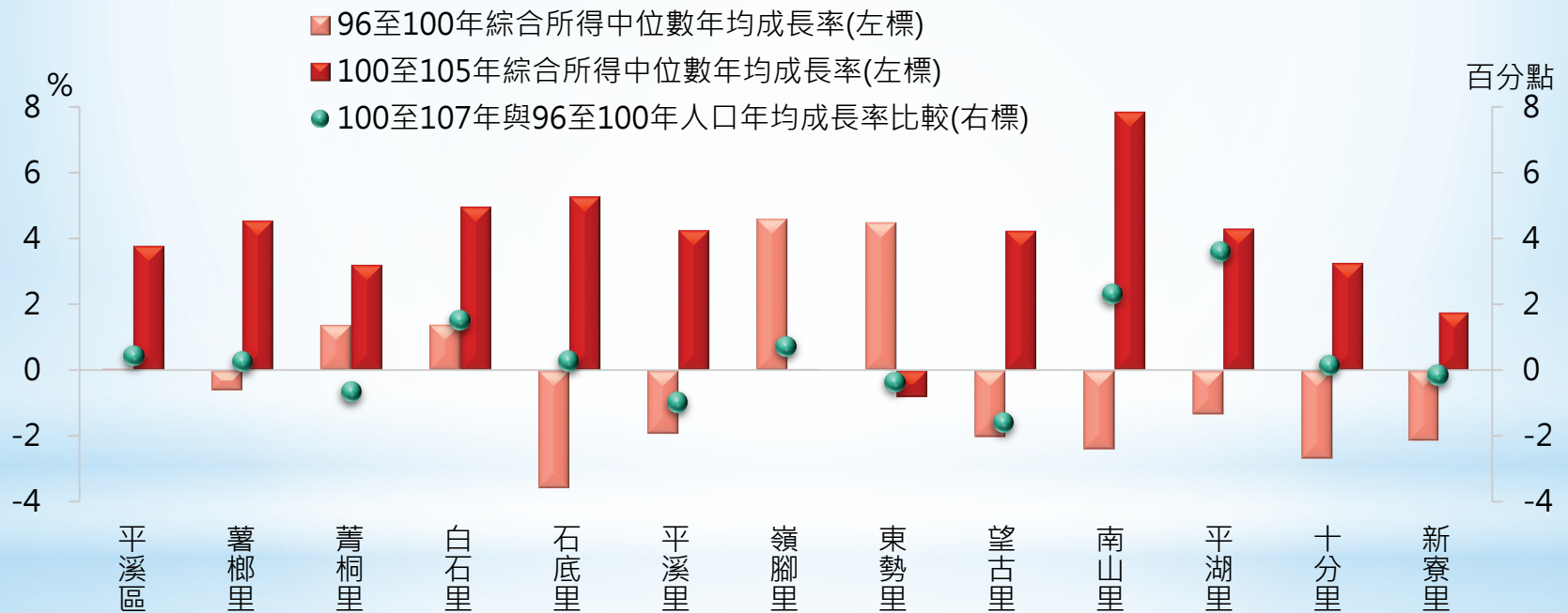
2. 泡泡圖直徑大小為96至107年各里人口成長率與全區平均人口成長率之差，低於全區平均愈多，直徑愈大，小於0.5者以0.5代替。

平溪區(2)



觀光
產業

平溪區(3)

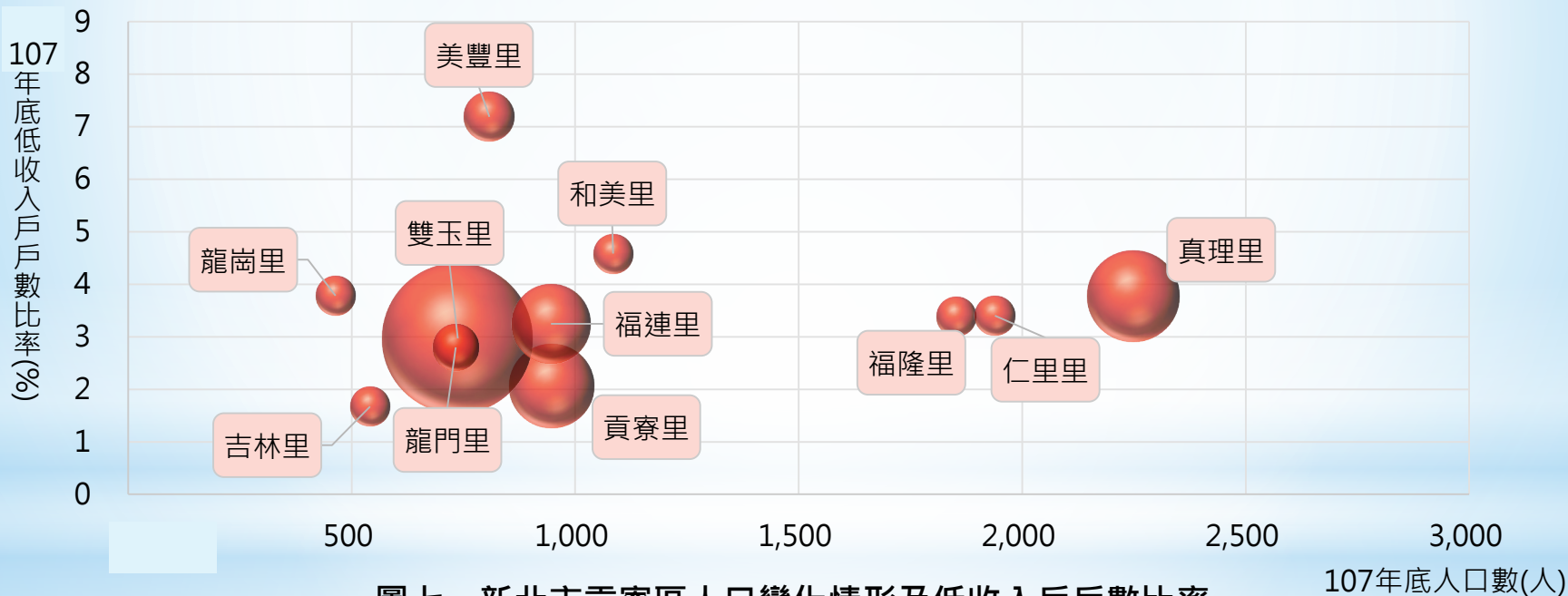


圖六 平溪區人口變化情形及所得成長情形

資料來源：內政部、財政部。

100至107年底之人口年均成長率-1.53%，較改制前96至100年底之-1.97%，高出0.44個百分點。
100至105年綜合所得中位數年均成長率3.79%，較改制前96至100年之0.06%，高出3.73個百分點。

貢寮區(1)



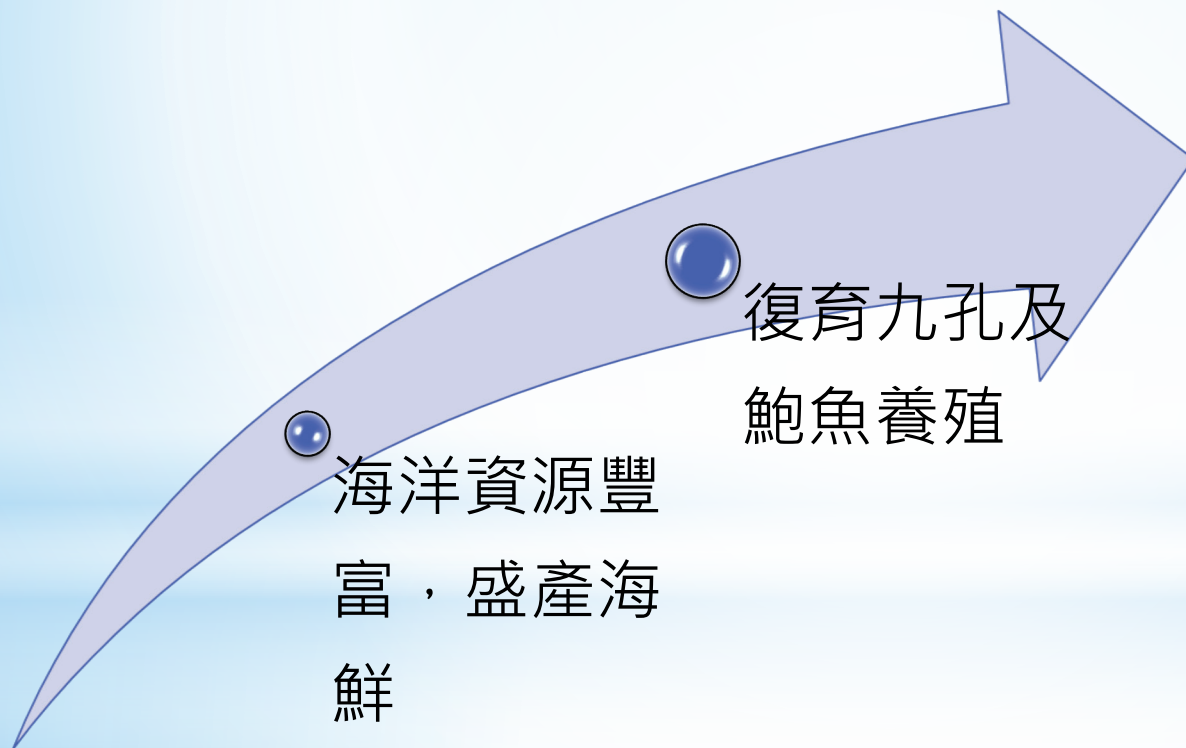
圖七 新北市貢寮區人口變化情形及低收入戶戶數比率

資料來源：內政部、新北市政府社會局。

附註：1.低收入戶戶數比率為低收入戶戶數占該行政區戶數之比率。

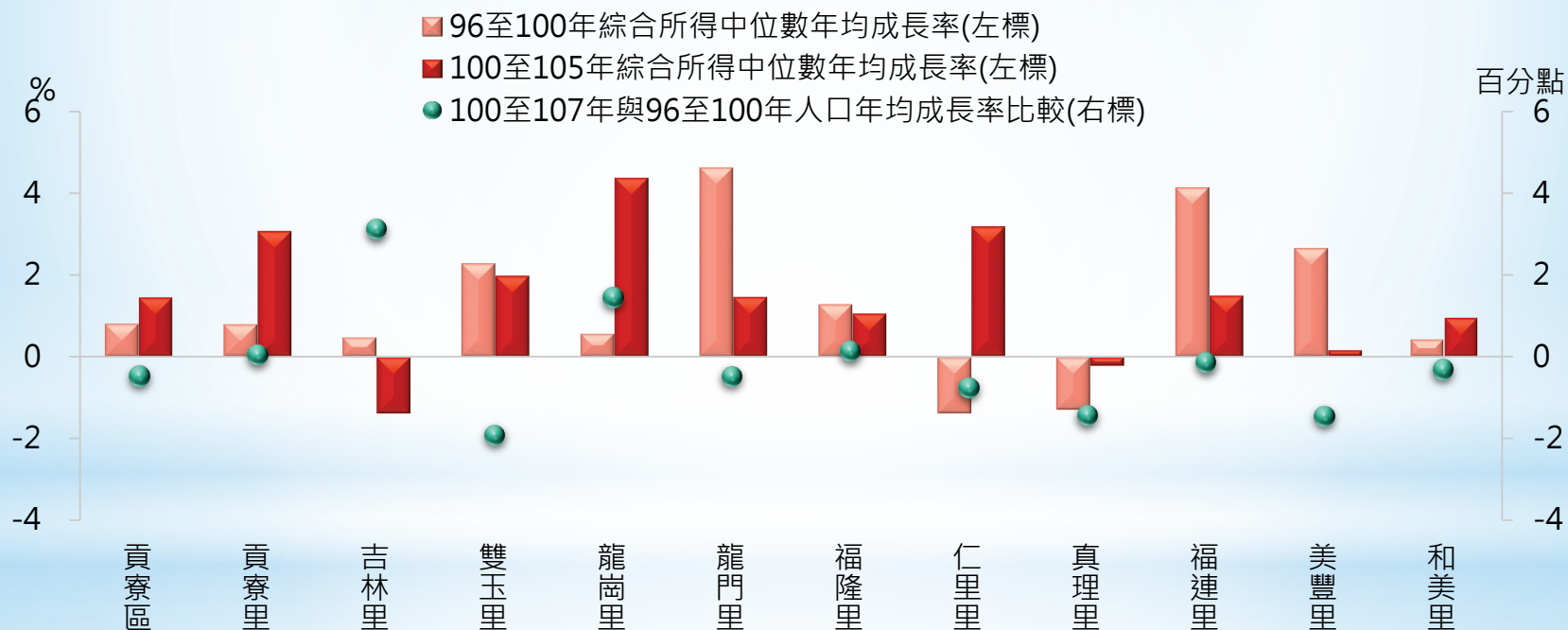
2.泡泡圖直徑大小為96至107年各里人口成長率與全區平均人口成長率之差，低於全區平均愈多，直徑愈大，小於0.5者以0.5代替。

貢寮區(2)



建立
「貢寮
鮑」品牌

貢寮區(3)



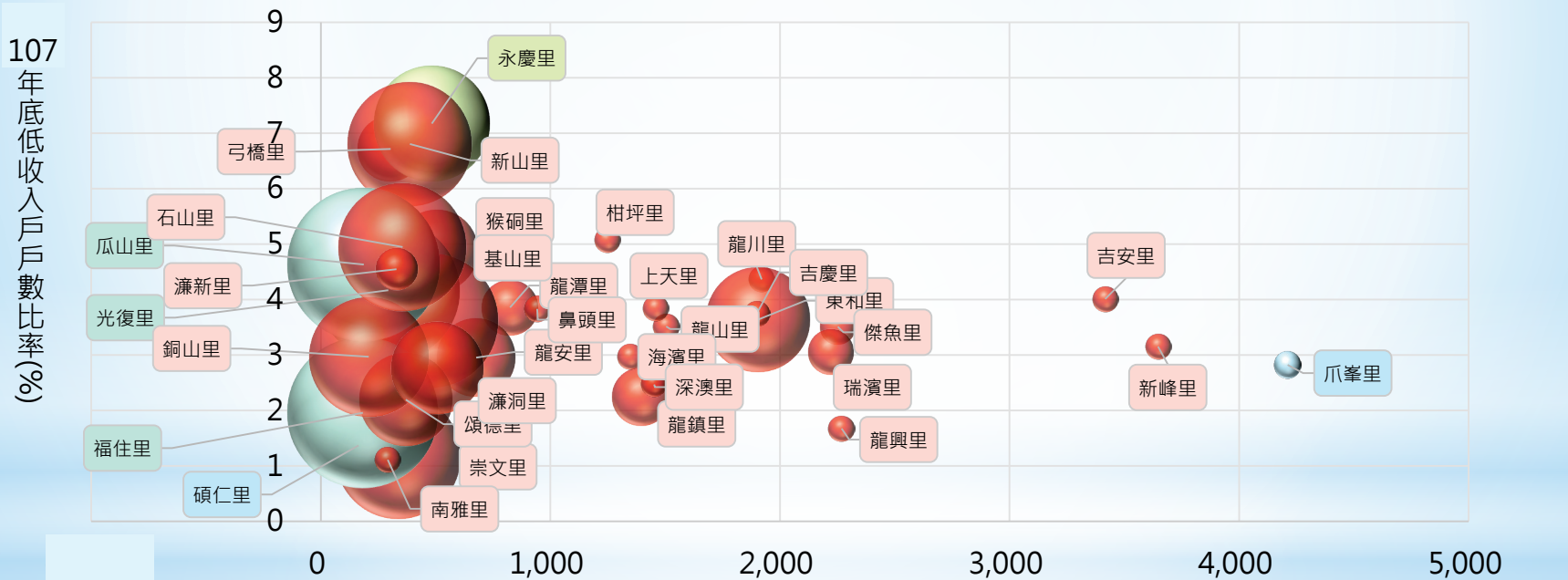
圖八 貢寮區人口變化情形及所得成長情形

資料來源：內政部、財政部。

100至107年底之人口年均成長率-1.36%，略低於改制前96至100年底之-0.89%。

100至105年綜合所得中位數年均成長率1.45%，較改制前96至100年之0.82%，高出0.63個百分點。

瑞芳區(1)



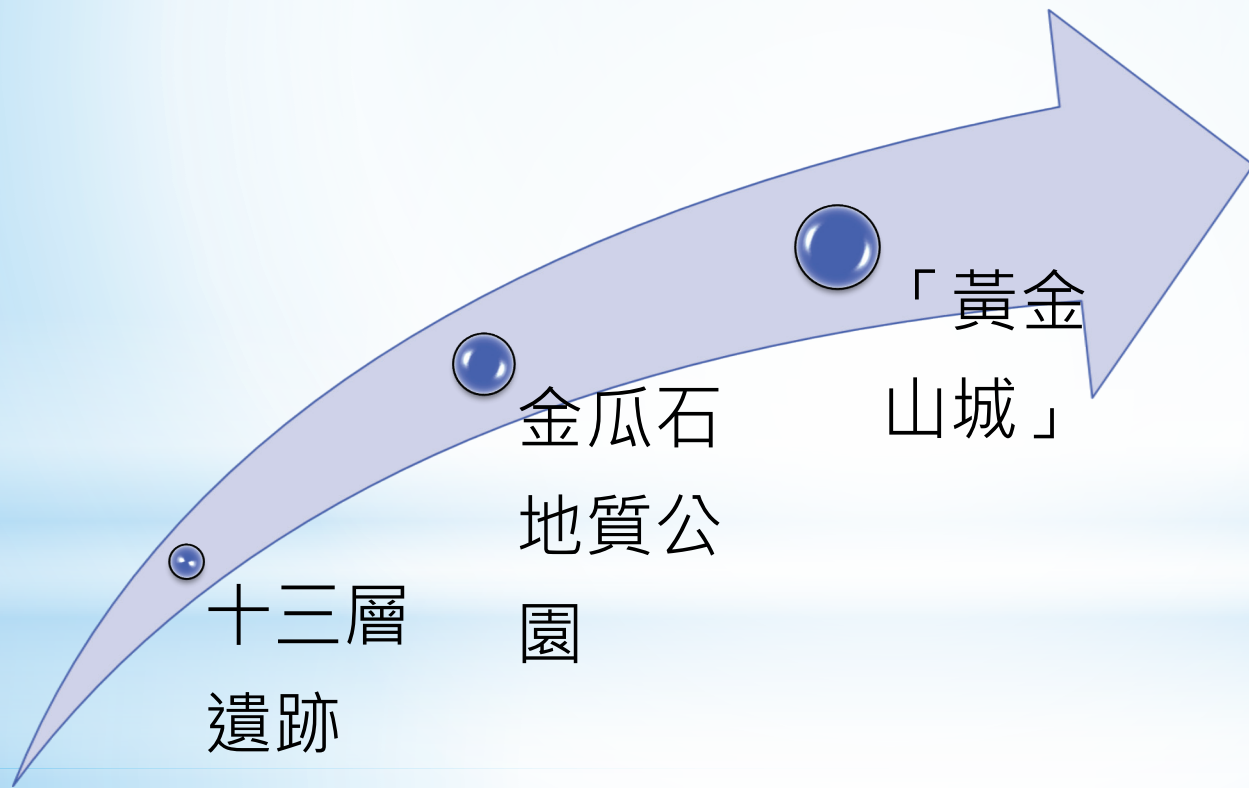
圖九 新北市瑞芳區人口變化情形及低收入戶戶數比率 107年底人口數(人)

資料來源：內政部、新北市政府社會局。

附註：1.低收入戶戶數比率為低收入戶戶數占該行政區戶數之比率。

2.泡泡圖直徑大小為96至107年各里人口成長率與全區平均人口成長率之差，低於全區平均愈多，直徑愈大，小於0.5者以0.5代替。

瑞芳區(2)



觀光
產業

瑞芳區(3)



圖十 瑞芳區人口變化情形及所得成長情形

資料來源：內政部、財政部。

附註：碩仁里99及100年之綜合所得中位數(550及568千元)，較96至98年及101至105年之綜合所得中位數(介於270至407千元間)高出許多，使96至100年之成長率達12.15%、100至105年之成長率則為-6.45%。

100至107年底之人口年均成長率-0.71%，較改制前96至100年底之-0.87%，高出0.16個百分點。
 100至105年綜合所得中位數年均成長率1.39%，較改制前96至100年之0.36%，高出1.03個百分點。

新北市地方創生工作

平溪

- 復育苔蘚
- 社區聚點營造
- 教育資源串聯
- 「平溪。站壁人生。小聚場」

貢寮

- 石頭屋、潮間帶、濱臺
- 在地導遊及生態旅遊
- 「駐街工作站」
- 「貢寮街有機書店」
- 「馬偕行腳-貢寮小旅行」

瑞芳

- 鐵道自行車
- 十三層遺址夜間光雕

三峽及鶯歌

- 三鶯茶、染、陶等10種在地工藝產業

坪林

- 茶葉文化創生
- 多樣化的小旅行

雙溪



謝謝聆聽