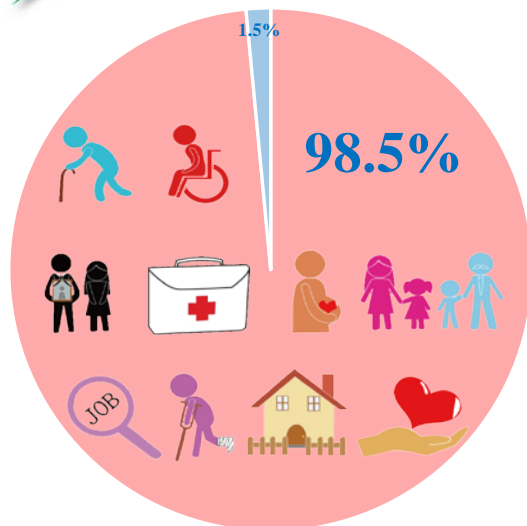


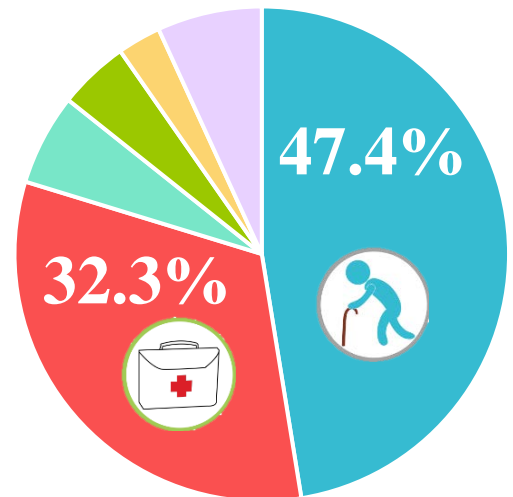


102 年社會保障支出統計

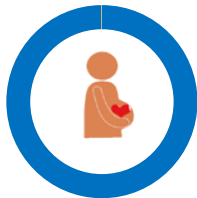


社會保障支出 1 兆 6,610 億元，其中社會給付 1 兆 6,364 億元，占 98.5%，行政費及其他支出占 1.5%。

社會給付分成 10 項功能別，以高齡占 47.4% 最多，其次為疾病與健康占 32.3%，其餘各功能別占比均低於 6.0%。



生育、遺族、高齡、失業、身心障礙、職業傷害及其他以現金給付為主



生育

188 億元

其中現金給付占 99.9%。



遺族

349 億元

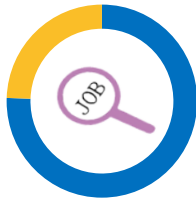
其中現金給付占 99.7%。



高齡

7,763 億元

其中現金給付占 98.6%。



失業

146 億元

其中現金給付占 75.5%。



身心障礙

466 億元

其中現金給付占 72.5%。



職業傷害

83 億元

其中現金給付占 60.6%。



其他

355 億元

其中現金給付占 60.5%。

住宅、疾病與健康及家庭與小孩以實物給付為主



住宅

754 億元

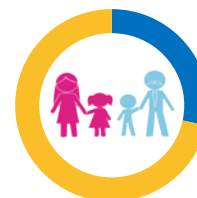
其中實物給付占 100.0%。



疾病與健康

5,284 億元

其中實物給付占 99.8%。



家庭與小孩

977 億元

其中實物給付占 71.6%。

