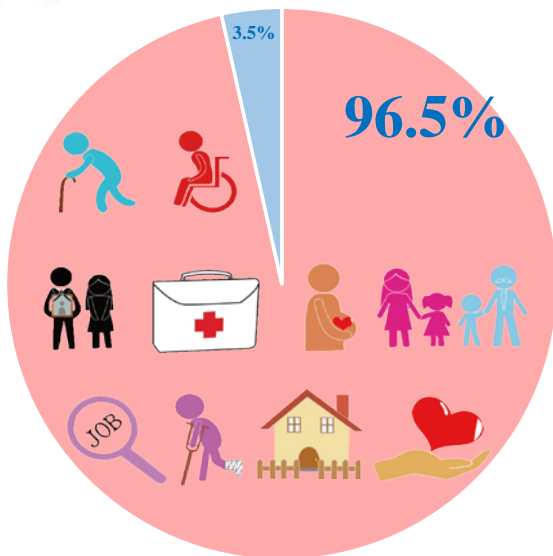


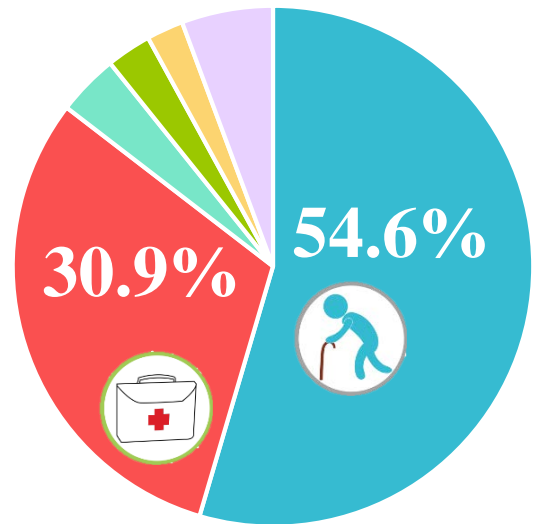


# 97 年社會保障支出統計

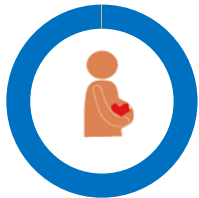


社會保障支出 1 兆 4,618 億元，其中社會給付 1 兆 4,104 億元，占 96.5%，行政費及其他支出占 3.5%。

社會給付分成 10 項功能別，以高齡占 54.6% 最多，其次為疾病與健康占 30.9%，其餘各功能別占比均低於 4.0%。



## 生育、遺族、高齡、失業、身心障礙、職業傷害及其他以現金給付為主



### 生育

123 億元

其中現金給付占 99.9%。



### 遺族

307 億元

其中現金給付占 99.8%。



### 高齡

7,695 億元

其中現金給付占 98.9%。



### 失業

137 億元

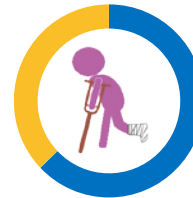
其中現金給付占 79.7%。



### 身心障礙

394 億元

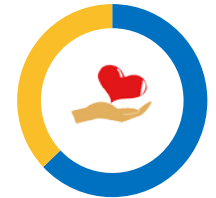
其中現金給付占 72.3%。



### 職業傷害

77 億元

其中現金給付占 62.8%。



### 其他

323 億元

其中現金給付占 62.9%。

## 住宅、疾病與健康及家庭與小孩以實物給付為主



### 住宅

157 億元

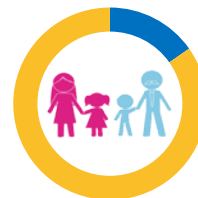
其中實物給付占 100.0%。



### 疾病與健康

4,354 億元

其中實物給付占 99.7%。



### 家庭與小孩

537 億元

其中實物給付占 84.3%。

