

行政院主計總處

公務預算處、基金預算處

台北市忠孝東路1段1號 電話：(02) 3356-6500

綜合規劃處、會計決算處、綜合統計處、國勢普查處、主計資訊處

台北市廣州街2號 電話：(02) 2380-3400

網址：https://www.dgbas.gov.tw

傳真：(02) 2380-3465

中華民國 112 年 8 月 9 日下午 4 時發布，並透過網際網路同步發送

主辦單位：綜合統計處

新聞聯繫人：物價統計科 林雅雯科長

電話：(02)2380-3449

112 年 7 月份物價變動概況

壹、物價變動提要

- 一、7 月份消費者物價總指數(CPI)，較上月漲 0.10%，經調整季節變動因素後漲 0.16%；較上年同月漲 1.88%，1-7 月平均，較上年同期漲 2.26%。
- 二、7 月份生產者物價總指數(PPI)，較上月漲 0.46%，較上年同月跌 3.19%，1-7 月平均，較上年同期跌 0.78%。
- 三、7 月份進口物價總指數(IPI)以美元計價，較上月略漲 0.01%，較上年同月跌 11.20%，1-7 月平均，較上年同期跌 8.83%。
- 四、7 月份出口物價總指數(EPI)以美元計價，較上月跌 0.34%，較上年同月跌 8.08%，1-7 月平均，較上年同期跌 7.84%。

物價指數年增率

單位：%

指數時間	消費者物價指數			生產者物價指數		進口物價指數		出口物價指數		內銷品物價指數
	指數	不含蔬果及能源 (核心 CPI)	服務類	①	國產內銷 ②	新臺幣計價	美元計價	新臺幣計價	美元計價	
105 年		1.40	0.83	0.78	—	-3.23	-3.08	-4.69	-2.71	-4.32
106 年	0.62	1.04	1.01	—	3.44	1.36	7.41	-1.46	4.46	2.40
107 年	1.36	1.21	0.92	—	3.73	6.13	7.10	1.45	2.43	4.98
108 年	0.55	0.49	0.69	—	-2.40	-1.47	-3.90	-2.83	-5.23	-1.91
109 年	-0.23	0.35	0.20	—	-5.70	-10.23	-6.06	-7.20	-2.90	-8.11
110 年	1.97	1.33	1.44	—	12.23	10.53	16.62	6.58	12.44	11.35
111 年	2.95	2.61	2.40	10.51	8.37	16.07	9.12	12.06	5.37	12.65
第 3 季	2.93	2.76	2.51	9.79	6.74	16.58	6.86	11.79	2.47	12.19
第 4 季	2.60	2.85	2.77	7.37	4.27	12.35	-0.31	9.42	-2.91	8.78
112 年										
第 1 季	2.61	2.69	2.82	3.16	2.51	2.91	-5.18	1.88	-6.15	2.72
第 2 季	2.04	2.63	2.88	-3.67	-2.58	-7.82	-11.57	-5.57	-9.41	-5.63
4 月	2.35	2.72	2.91	-2.23	-1.43	-5.18	-9.58	-4.11	-8.57	-3.60
5 月	2.02	2.57	2.79	-3.95	-2.75	-8.79	-12.17	-6.03	-9.51	-6.27
6 月	1.75	2.60	2.95	-4.82	-3.57	-9.43	-12.93	-6.55	-10.15	-6.98
7 月	1.88	2.73	3.10	-3.19	-2.88	-7.25	-11.20	-3.98	-8.08	-5.41
1-7 月	2.26	2.66	2.88	-0.78	-0.50	-3.37	-8.83	-2.27	-7.84	-2.17

附註：①生產者物價指數自 110 年 1 月開始編布，爰自 111 年 1 月起始得計算年增率。

②111 年(含)以前之國產內銷物價指數為躉售物價國產內銷物價指數。

③內銷品物價指數由國產內銷及新臺幣計價之進口物價指數彙編而成。

說明：由於受查者延誤或更正報價，最近 3 個月資料均可能修正。

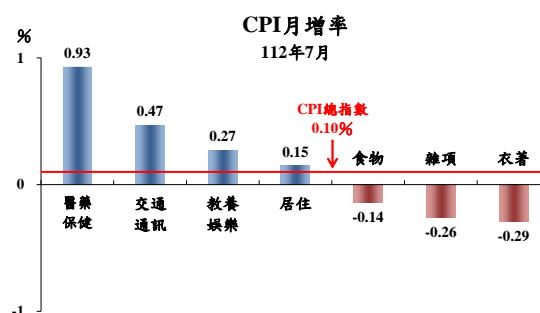
貳、物價變動詳情

一、消費者物價指數

(一) 7月 CPI 較上月漲0.10%：主因蔬菜受7月下旬杜蘇芮颱風影響，價格上漲，加以油料費上漲，惟水果價格下跌，及個人照顧服務上月逢端午節饋贈禮金，本月回跌，抵銷部分漲幅。

1. 七大類中變動影響較大者如下：

(1) 醫藥保健類漲 0.93%：主因本月起實施「健保部分負擔調整方案」，調高健保門診藥品與急診部分負擔，影響醫療費用上漲 1.90%所致。



(2) 交通及通訊類漲 0.47%：主因油料費隨國際行情上漲 1.94%所致，惟運輸費受「TPASS 行政院通勤月票方案」及機票價漲交互影響致下跌 0.22%，抵銷部分漲幅。

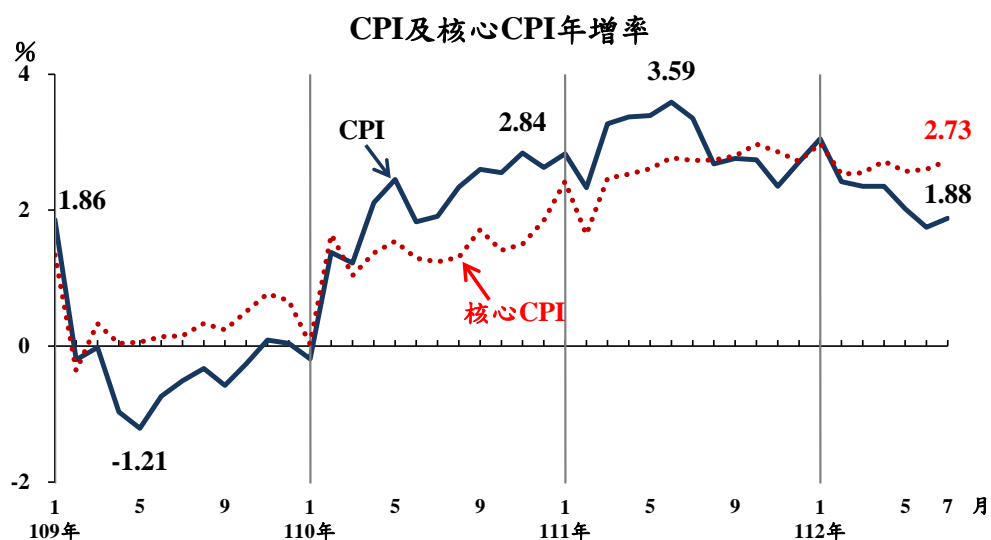
(3) 教養娛樂類漲 0.27%：主因逢暑期旅遊旺季，國外旅遊團費上漲 6.15%所致。

(4) 雜項類跌0.26%：主因6月個人照顧服務費用含端午禮金，本月回歸常軌致相對下跌。

(5) 食物類跌 0.14%：主因水果及蛋類價格分別下跌 6.28%及 3.98%，惟蔬菜受 7 月下旬杜蘇芮颱風影響，價格上漲 5.27%，抵銷部分跌幅。

2. 368個查價項目群扣除4項本月非屬產季水果(棗子、柑橘、柳丁及柿子，本月權數為0)後，上漲者187項，權數合計58.6%，下跌者129項，權數合計27.5%，漲跌項目詳表14。

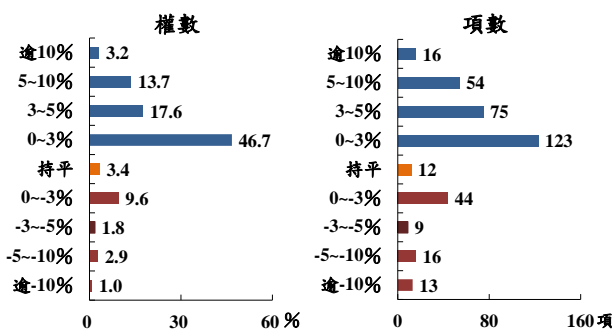
(二) 7月 CPI 較上年同月漲1.88%：休閒娛樂需求推升娛樂服務價格，加以肉類、外食費、房租、個人照顧服務費及醫療費用價格上漲所致，惟蔬菜、水果、油料費下跌，抵銷部分漲幅；若扣除蔬菜水果，漲2.60%，再剔除能源後之總指數(即核心 CPI)，漲2.73%。



1. 368 個查價項目群中變動影響較大者如下：

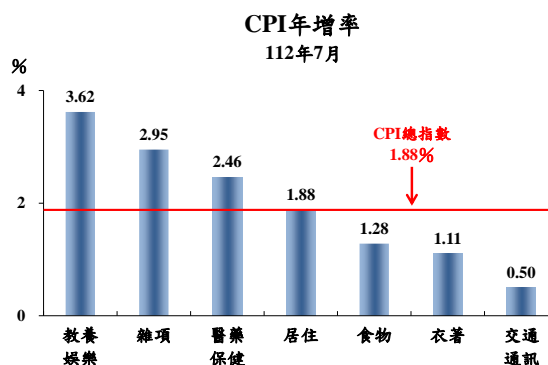
- (1) 價格上漲者：國外旅遊團費漲 32.55%、旅館住宿費漲 18.51%、遊樂場入場費漲 14.98%、金飾及珠寶漲 12.40%、其他自付費(處方藥品自付費等)漲 8.61%、豬肉漲 8.48%、其他個人照顧服務(不含醫療看護)漲 7.92%、國內旅遊團費漲 7.73%、國中課業補習費漲 7.19%、西式早點(如漢堡、三明治)漲 7.10%、家事服務費漲 6.97%、麵包漲 6.72%、中藥材漲 6.51%、西式速食漲 5.59%、中式麵食(如炒麵、小籠包)漲 5.16%、中式早點(如燒餅、飯糰)漲 4.96%、雞肉漲 4.67%、中式米食(如便當、滷肉飯)漲 4.56%、中式以外料理漲 4.32%、衛生紙、面紙及紙巾漲 3.43%等。
- (2) 價格持平者：天然瓦斯、垃圾清潔費、公立高中高職學雜費等。
- (3) 價格下跌者：芒果跌 40.32%、櫻桃跌 29.72%、小番茄跌 20.06%、火龍果跌 18.95%、甘藍菜(高麗菜)跌 16.92%、綠花椰菜跌 16.89%、香蕉跌 13.51%、公共汽車票跌 5.92%、電腦跌 5.43%、捷運車票跌 4.29%、網際網路費跌 3.22%、95 無鉛汽油跌 1.48%等。
- (4) 綜上，368 個查價項目群扣除 4 項本月非屬產季水果及 2 項新增查價項目(南瓜及鯖魚，無上年資料可比較)，上漲者 268 項，權數合計 81.3%，持平者 12 項，權數合計 3.4%，下跌者 82 項，權數合計 15.3%，所有漲跌項目詳表 14。

查價項目漲跌分布圖(112年7月與上年同月比較)

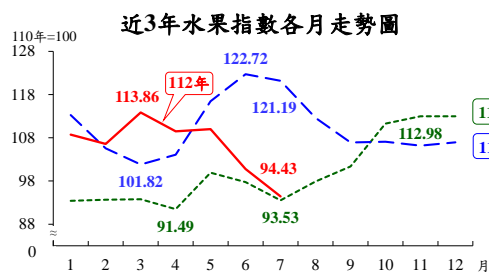
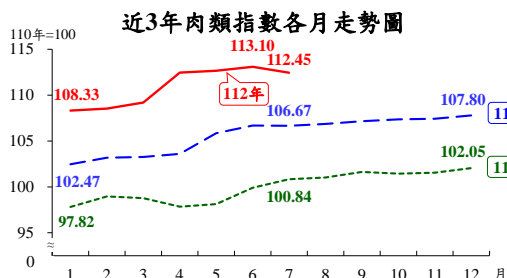


2. 七大類中變動影響較大者如下：

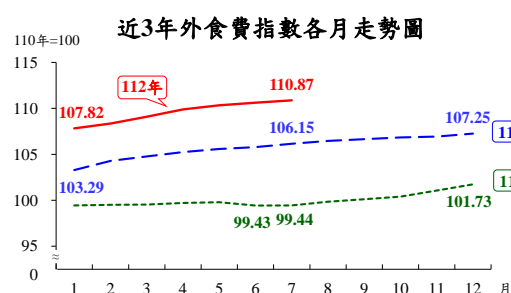
- (1) 教養娛樂類漲 3.62%：隨疫後生活回歸常軌，休閒娛樂消費需求增加，娛樂服務費上漲 9.06%所致。
- (2) 雜項類漲 2.95%：主因看護等個人照顧服務費用、金飾及珠寶等個人隨身用品，與美容及衛生用品價格上漲所致。
- (3) 醫藥保健類漲 2.46%：主因掛號費調漲，以及本月起實施「健保部分負擔調整方案」，調高健保門診藥品與急診部分負擔，醫療費用上漲 2.83%所致。
- (4) 居住類漲 1.88%：主因住宅維修費、房租及電費分別上漲 3.38%、1.99%及 1.91%所致。



(5) 食物類漲1.28%：肉類及蛋類受飼養成本提高影響，各漲5.42%及3.98%，加以食用油、調理食品、穀類及其製品、外食費及水產品各漲5.04%、4.81%、4.61%、4.45%及3.08%所致，惟水果因上年天候不穩致基數較高，價格下跌22.08%，抵銷部分漲幅。



3. 按商品性質別觀察，商品類上漲0.62%，其中非耐久性消費品(含食物及能源等)漲0.40%，半耐久性消費品漲1.55%，耐久性消費品漲0.48%；服務類漲3.10%，其中娛樂服務漲9.06%，外食費漲4.45%。



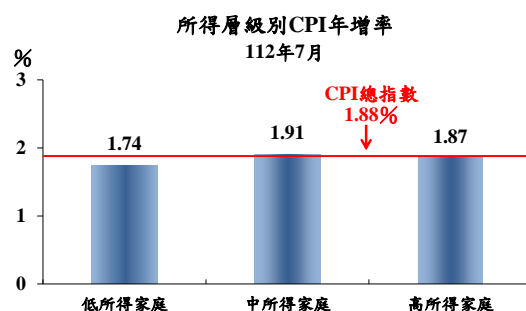
4. 按購買頻度別觀察，「每月」及「每季(不含每月)」至少購買1次者分別漲1.68%及0.80%(主因漲幅較高之肉類及外食費與跌幅較大的水果交互影響)，另「每季購買不到1次」者漲2.24%(主因娛樂服務費漲幅較高)。

(三) 1-7月平均 CPI 較上年同期漲2.26%：其中商品類漲1.61%，服務類漲2.88%；若扣除蔬菜水果，漲2.50%；核心 CPI 漲2.66%。

二、7月份所得層級別消費者物價指數

(一) 低所得家庭較上月漲 0.06%，較上年同月漲 1.74%，1-7 月平均較上年同期漲 2.38%。

(二) 中所得家庭較上月漲 0.14%，較上年同月漲 1.91%，1-7 月平均較上年同期漲 2.22%。



(三) 高所得家庭較上月漲 0.08%，較上年同月漲 1.87%，1-7 月平均較上年同期漲 2.23%。

(四) 中、高所得家庭7月 CPI 較上年同月漲幅大於低所得家庭，主因漲幅較大的教養娛樂類支出占比(權數)較高所致；相關資料詳見表3。

三、生產者物價指數

(一) 7月較上月漲0.46%。

(二) 7月較上年同月跌3.19%，主因石油及煤製品、化學材料及其製品與藥品、基本金屬，以及金屬製品等價格下跌所致，惟電價調漲，加上匯率貶值影響，抵銷部分跌幅。

(三) 1-7月平均較上年同期跌0.78%。

四、進口物價指數

(一) 7月較上月變動

以新臺幣計價漲 1.24%；以美元計價略漲 0.01%。

(二) 7月較上年同月變動

1. 以新臺幣計價跌7.25%。

2. 若剔除匯率變動因素(新臺幣對美元較上年同月貶值4.26%)，以美元計價跌11.20%，主因礦產品、植物產品、化學或有關工業產品、基本金屬及其製品，以及機器、電機及電視影像等設備及其零件價格下跌所致。

(三) 1-7月平均較上年同期變動

以新臺幣計價跌3.37%；以美元計價跌8.83%。

五、出口物價指數

(一) 7月較上月變動

以新臺幣計價漲0.90%；以美元計價則跌0.34%。

(二) 7月較上年同月變動

1. 以新臺幣計價跌 3.98%。

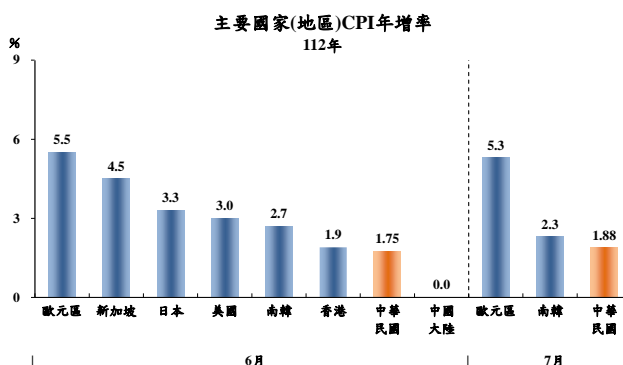
2. 若剔除匯率變動因素，以美元計價跌 8.08%，主因礦產品、塑、橡膠及其製品、化學或有關工業產品、基本金屬及其製品，以及機器、電機及電視影像等設備及其零件價格下跌所致。

(三) 1-7月平均較上年同期變動

以新臺幣計價跌2.27%；以美元計價跌7.84%。

參、主要國家(地區)物價變動概況

CPI 方面，112年6月我國漲 1.75%，歐元區漲5.5%，新加坡漲4.5%，日本漲3.3%，美國漲3.0%，南韓漲2.7%，香港漲1.9%，中國大陸持平；112年7月我國漲1.88%，歐元區漲5.3%，南韓漲2.3%。



肆、發布概況

一、本物價新聞稿透過網際網路系統同步發送。

二、112年8月份物價指數變動概況訂於**112年9月6日下午4時**發布，並辦理資料說明會，不另發開會通知。

伍、附表

- | | |
|----------------------------------|----------------------|
| 1、消費者物價指數變動分析表 | 2、消費者物價各大中小類指數變動比較表 |
| 3、所得層級別消費者物價指數變動分析表 | 4、生產者物價指數變動分析表 |
| 5、國產內銷物價指數變動分析表 | 6、進口物價指數變動分析表 |
| 7、出口物價指數變動分析表 | 8、內銷品物價指數變動分析表 |
| 9、行政院穩定物價小組關注之重要民
生物資 CPI 年增率 | 10、CPI 變動對支出之影響－釋例說明 |
| 11、主要國家(地區)CPI 及食物類指數年增率 | 12、主要國際商品行情 |
| 13、國際金屬商品行情 | 14、消費者物價指數查價項目漲跌分析 |

表1 消費者物價指數變動分析表

民國112年7月

指數基期：民國110年=100

類 別	權數 (%)①	本 月 指 數	本月指數與各期比較				本年前7月指數平均			
			與上月比較 (%)	對總指數影響 (百分點)	與上年同月比較 (%)	對總指數影響 (百分點)	指數	與上年同期比較 (%)	對總指數影響 (百分點)	
總指數	1,000.00	105.26	0.10	0.10	1.88	1.88	104.81	2.26	2.26	
基 本 分 類	一.食物類	254.44	108.17	-0.14	-0.04	1.28	0.34	108.28	3.45	0.88
	穀類及其製品	15.63	109.23	0.34	0.01	4.61	0.07	107.88	4.39	0.07
	肉類	24.40	112.45	-0.57	-0.02	5.42	0.14	110.96	6.14	0.15
	蛋類	3.15	134.01	-3.98	-0.02	3.98	0.02	142.93	15.25	0.06
	水產品	12.05	110.26	-0.14	0.00	3.08	0.04	110.18	4.12	0.05
	蔬菜	15.56	100.28	5.27	0.08	-1.88	-0.06	98.06	0.63	-0.03 ②
	水果	21.13	94.43	-6.28	-0.15	-22.08	-0.56	106.26	-5.25	-0.11
	乳類	9.91	105.80	0.84	0.01	2.93	0.03	104.87	3.63	0.04
	食用油	2.70	112.72	1.38	0.00	5.04	0.01	111.55	7.74	0.02
	調理食品	8.65	112.08	0.51	0.00	4.81	0.04	110.63	5.39	0.05
二.衣著類	53.04	102.78	-0.29	-0.02	1.11	0.06	102.27	0.42	0.02	
成衣	37.48	102.21	-0.14	-0.01	1.19	0.05	101.61	0.06	0.00	
三.居住類	242.33	105.19	0.15	0.04	1.88	0.45	103.92	2.21	0.52	
房租	156.01	103.89	0.22	0.03	1.99	0.30	103.40	2.18	0.33	
住宅維修費	11.81	109.84	0.09	0.00	3.38	0.04	108.58	3.46	0.04	
家庭用品	42.90	104.70	-0.05	0.00	0.86	0.04	104.63	1.94	0.08	
電費	12.85	120.66	0.00	0.00	1.91	0.03	104.07	2.48	0.03	
四.交通及通訊類	143.92	104.32	0.47	0.07	0.50	0.07	103.88	0.22	0.03	
交通工具	41.31	103.82	0.01	0.00	0.69	0.03	104.04	1.34	0.06	
通訊設備	5.04	93.13	0.82	0.00	0.19	0.00	91.73	-4.52	-0.02	
油料費	27.17	107.20	1.94	0.06	-1.10	-0.03	106.72	-2.66	-0.08	
運輸費	21.08	103.39	-0.22	0.00	-0.28	0.00	102.72	0.59	0.01	
交通工具零件及維修費	18.20	110.13	0.73	0.01	4.51	0.08	107.98	3.57	0.07	
五.醫藥保健類	47.82	103.89	0.93	0.04	2.46	0.11	102.76	1.86	0.09	
醫療費用	23.03	103.84	1.90	0.04	2.83	0.06	102.06	1.23	0.03	
藥品及保健食品	17.06	104.85	0.21	0.00	2.67	0.04	103.91	2.87	0.05	
六.教養娛樂類	128.68	104.40	0.27	0.03	3.62	0.44	104.06	3.24	0.39	
教養費用	62.69	101.87	0.04	0.00	0.97	0.06	101.75	0.91	0.05	
娛樂費用	66.00	107.01	0.46	0.03	6.25	0.38	106.48	5.57	0.34	
七.雜項類	129.78	103.69	-0.26	-0.03	2.95	0.40	103.77	2.40	0.32	
美容及衛生用品	29.97	104.26	0.32	0.01	2.72	0.08	103.84	2.53	0.07	
個人隨身用品	23.34	107.17	-0.13	0.00	4.75	0.11	106.32	3.69	0.09	
個人照顧服務費	13.04	106.35	-2.13	-0.03	6.50	0.08	109.83	5.99	0.08	
商 品 性 質 別 分 類	一.商品類	498.60	104.94	-0.12	-0.06	0.62	0.32	104.76	1.61	0.80
	非耐用性消費品	297.56	106.33	-0.09	-0.03	0.40	0.13	106.10	2.09	0.62
	半耐用性消費品	89.29	103.25	-0.21	-0.02	1.55	0.13	102.92	1.25	0.11
	耐用性消費品	111.74	102.55	-0.13	-0.01	0.48	0.05	102.61	0.55	0.06
	二.服務類	501.41	105.62	0.31	0.16	3.10	1.55	104.90	2.88	1.46
	外食費	98.25	110.87	0.24	0.02	4.45	0.44	109.57	4.34	0.43
	居住服務	177.79	104.19	0.22	0.04	2.17	0.37	103.65	2.29	0.39
交通及通訊服務	67.34	103.80	0.11	0.01	0.99	0.07	103.09	1.07	0.07	
娛樂服務	42.85	110.13	1.11	0.05	9.06	0.35	108.94	7.75	0.30	
購 頻 買 度	每月至少購買1次	226.50	108.38	0.13	0.02	1.68	0.24	108.06	2.91	0.57
	每季(不含每月)至少購買1次	156.21	105.23	0.40	-0.08 ②	0.80	0.18	103.86	1.55	0.32
	每季購買不到1次	478.75	104.23	-0.06	0.13 ②	2.24	1.17	104.03	2.18	1.07
特 殊 類	總指數(不含蔬菜水果)	963.31	105.65	0.17	0.16	2.60	2.49	104.92	2.50	2.40
	總指數(不含蔬果及能源)	919.34	105.40	0.11	0.10	2.73	2.48	104.87	2.66	2.44
	總指數(不含設算租金)	861.46	105.45	0.08	0.07	1.85	1.60	105.01	2.26	1.96
所 層 級 得 別	最低20%所得家庭CPI總指數	1,000.00	105.49	0.06	0.06	1.74	1.74	105.02	2.38	2.38
	中間60%所得家庭CPI總指數	1,000.00	105.36	0.14	0.14	1.91	1.91	104.82	2.22	2.22
	最高20%所得家庭CPI總指數	1,000.00	105.04	0.08	0.08	1.87	1.87	104.68	2.23	2.23

附註：①以108-110年3年平均結構為權數。②因按年變更權數結構或蔬果細項為每月變動權數，致本月與各期比較之各類指數對總指數之影響方向及幅度不必然與漲跌之方向一致。

說明：由於受查者延誤或更正報價，本表所載資料於公布後3個月內均可能修正。

表2 消費者物價各大中小類指數變動比較表

民國112年2月至民國112年7月

$$\text{各月漲跌率}(\%) = \frac{\text{本月指數}}{\text{上月指數}} \times 100 - 100$$

指數基期：民國110年=100

類 別	本年7月 指 數	最近六個月各月漲跌率(%)						本年7月 指數與上 年同月比 較(%)	類 別	本年7月 指 數	最近六個月各月漲跌率(%)						本年7月 指數與上 年同月比 較(%)
		2月	3月	4月	5月	6月	7月				2月	3月	4月	5月	6月	7月	
總指數	105.26	-0.62	0.25	0.76	-0.07	0.11	0.10	1.88	3.家庭用品	104.70	0.11	0.09	0.36	-0.22	0.05	-0.05	0.86
一.食物類	108.17	-0.44	1.00	0.38	0.22	-0.68	-0.14	1.28	(1)紡織品	103.74	0.01	0.23	-0.35	-1.46	0.29	0.37	0.50
1.穀類及其製品	109.23	-0.04	0.37	0.53	1.23	-0.10	0.34	4.61	(2)家具	108.95	0.54	0.58	0.54	0.12	0.09	-0.25	1.96
(1)米類及其製品	104.93	-0.42	0.49	-0.14	1.18	-0.59	1.49	4.58	(3)家庭耐久設備	101.02	-1.26	0.32	0.59	-0.19	-0.68	0.06	-0.97
(2)其他穀類及其製品	110.87	0.08	0.34	0.76	1.25	0.05	-0.05	4.61	(4)餐具及其他家用品	105.80	1.10	-0.52	0.33	0.03	0.59	-0.19	1.93
2.肉類	112.45	0.19	0.61	2.99	0.19	0.38	-0.57	5.42	4.家庭管理費用	105.07	-2.10	0.47	0.34	0.11	0.18	0.24	3.52
(1)生鮮家畜	114.02	-0.06	-0.16	3.95	-0.17	0.71	-0.53	5.98	5.水電燃氣	113.89	0.00	0.00	0.83	0.00	14.76	0.00	1.48
(2)生鮮家禽	110.12	0.58	1.77	1.56	0.72	-0.09	-0.66	4.56	(1)燃氣	100.97	0.00	0.00	0.00	0.00	0.02	0.00	0.09
3.肉類製品	110.61	1.06	-0.13	1.27	0.24	-0.05	0.48	6.44	(2)水費	101.38	0.00	0.00	0.00	0.00	0.00	0.00	0.52
4.蛋類	134.01	2.84	15.82	6.00	-11.32	-3.95	-3.98	X 3.98	(3)電費	120.66	0.00	0.00	1.30	0.00	22.88	0.00	1.91
5.水產品	110.26	-1.17	0.85	-0.10	0.40	-0.09	-0.14	3.08	(4)公共附加費	100.09	0.00	0.00	0.00	0.00	0.00	0.00	0.00
6.加工水產品	107.56	0.84	0.08	0.41	-0.41	0.60	0.39	3.95	四.交通及通訊類	104.32	-0.13	-0.16	0.56	-0.39	0.10	0.47	0.50
7.蔬菜	100.28	-9.88	-4.55	-1.62	1.66	0.78	5.27	▲ 15.86	1.交通及通訊設備	102.86	0.08	0.30	-0.03	-0.12	-0.20	0.09	0.66
(1)根菜	117.34	-5.36	-1.16	3.32	4.74	1.81	4.42	▲ 15.86	(1)交通工具	103.82	0.06	0.23	0.01	-0.27	-0.20	0.01	0.69
(2)莖菜	97.67	-4.68	-1.84	2.08	1.71	-2.46	-0.56	-0.68	(2)通訊設備	93.13	0.27	1.05	-0.37	1.37	-0.19	0.82	0.19
(3)葉菜	103.49	-16.38	-8.86	-3.59	7.91	9.25	12.37	▲ -6.97	2.油料費	107.20	0.01	-0.98	2.04	-2.18	-0.73	1.94	-1.10
(4)果菜及其他	96.35	-7.18	-5.35	-5.13	-2.97	-2.91	4.74	▲ -0.91	3.交通服務及維修零件	103.96	-0.34	-0.12	0.33	0.17	0.63	0.13	1.12
8.加工蔬菜	112.57	1.51	0.31	0.18	0.42	-0.04	-0.01	3.93	(1)運輸費	103.39	-1.91	-0.28	0.83	-0.63	1.72	-0.22	-0.28
9.水果	94.43	-1.96	6.83	-3.85	0.47	-8.40	-6.28	X -22.08	(2)通訊費	99.03	0.09	0.01	-0.07	-0.17	-0.05	-0.13	-0.74
10.加工水果	106.54	1.23	0.34	-0.44	0.51	0.04	-0.85	1.23	(3)交通工具零件及維修費	110.13	0.40	0.02	0.10	1.56	0.51	0.73	4.51
11.乳類	105.80	-0.13	0.38	0.04	-0.28	0.31	0.84	2.93	(4)其他交通服務費	102.77	0.88	-0.28	0.55	-0.03	-0.09	0.28	1.29
12.食用油	112.72	1.51	-0.89	0.42	-0.98	0.42	1.38	5.04	五.醫療保健類	103.89	0.39	0.08	0.30	0.16	0.00	0.93	2.46
13.調味品	104.94	1.12	-0.04	0.63	0.58	-0.04	0.15	2.47	1.醫療費用	103.84	0.07	0.02	0.18	0.00	0.03	1.90	2.83
14.酒	101.88	0.54	-0.18	0.31	0.47	-0.29	0.45	1.95	2.藥品及保健食品	104.85	0.97	0.02	0.54	0.45	0.13	0.21	2.67
15.非酒精性飲料及材料	105.19	1.25	0.56	1.52	-0.09	-0.44	-0.10	2.79	3.醫療保健器材	101.82	0.09	0.34	0.14	-0.05	-0.40	-0.33	0.79
16.調理食品	112.08	0.46	-0.01	1.00	0.05	0.50	0.51	4.81	六.教養娛樂類	104.40	-1.35	-0.27	1.01	-0.70	0.47	0.27	3.62
17.外食費	110.87	0.49	0.68	0.73	0.40	0.25	0.24	4.45	1.教養費用	101.87	0.15	0.31	0.25	-0.17	-0.05	0.04	0.97
18.其他食品	108.52	2.24	-0.21	0.60	0.65	-0.11	0.80	5.67	(1)書報期刊	105.64	1.54	0.05	0.14	0.09	-0.14	-0.11	3.74
二.衣著類	102.78	-1.14	-0.43	5.66	-0.83	-1.16	-0.29	1.11	(2)學雜費	100.88	0.00	0.00	0.00	0.00	0.00	0.00	0.53
1.成衣	102.21	-2.26	-0.48	7.88	-1.17	-1.91	-0.14	1.19	(3)補習及學習費	107.01	0.35	0.16	0.52	0.11	0.17	0.56	4.56
(1)男用衣著	101.49	-1.46	0.33	4.46	-1.39	-1.88	1.09	1.49	(4)教養設備及用具	94.70	-0.60	0.98	0.19	-0.86	-0.37	-0.57	-4.54
(2)女用衣著	102.44	-2.64	-0.72	9.67	-1.16	-1.93	-0.75	0.71	2.娛樂費用	107.01	-2.66	-0.78	1.70	-1.18	0.95	0.46	6.25
(3)兒童衣著及學生制服	102.75	-2.03	-1.31	6.45	-0.62	-1.90	0.27	3.47	(1)娛樂設備	102.14	0.57	-0.45	-0.63	0.60	0.02	-0.83	1.37
2.鞋類	103.22	1.80	-0.20	0.30	0.00	0.73	-1.05	0.06	(2)娛樂服務	110.13	-4.23	-0.96	2.90	-2.05	1.42	1.11	9.06
3.衣著服務及配件	107.28	0.70	-0.72	1.10	0.14	0.61	0.73	2.92	七.雜項類	103.69	-2.07	0.15	0.67	0.33	-0.10	-0.26	2.95
三.居住類	105.19	-0.01	0.16	0.27	0.08	1.24	0.15	1.88	1.香菸及檳榔	100.82	0.44	-0.20	1.47	0.49	-1.62	-1.07	2.28
1.房租	103.89	0.10	0.16	0.13	0.14	0.13	0.22	1.99	2.美容及衛生用品	104.26	0.34	-0.53	0.34	0.47	-0.25	0.32	2.72
2.住宅維修費	109.84	0.17	0.33	0.87	0.26	0.62	0.09	3.38	3.個人隨身用品	107.17	0.37	1.46	1.32	0.81	-0.80	-0.13	4.75
(1)維修材料	115.12	0.30	0.43	0.26	0.14	0.00	-0.11	2.77	4.個人照顧服務費	106.35	-18.37	0.11	0.05	0.79	1.79	-2.13	6.50
(2)維修服務	108.27	0.12	0.30	1.06	0.30	0.79	0.17	3.54	5.理容服務費	106.13	-0.62	0.16	0.63	-1.38	1.73	1.10	3.84
									6.其他	101.68	0.15	0.03	0.21	0.07	0.24	0.03	1.20

說明：1. 由於受查者延誤或更正報價，本表所載資料於公布後3個月內均可能修正。

2. ▲為本月份漲幅較大者，×為跌幅較大者。

表3 所得層級別消費者物價指數變動分析表

指數基期:民國110年=100

民國112年7月

七大基本分類		權數 (%)①	本月 指數	本月指數與各期比較				本年前7月指數平均		
				與上月 比較(%)	對總指數 影響(百分點)	與上年同月 比較(%)	對總指數 影響(百分點)	指數	與上年同期 比較(%)	對總指數 影響(百分點)
全體 家庭	總指數	1,000.00	105.26	0.10	0.10	1.88	1.88	104.81	2.26	2.26
	食物類	254.44	108.17	-0.14	-0.04	1.28	0.34	108.28	3.45	0.88
	衣著類	53.04	102.78	-0.29	-0.02	1.11	0.06	102.27	0.42	0.02
	居住類	242.33	105.19	0.15	0.04	1.88	0.45	103.92	2.21	0.52
	交通及通訊類	143.92	104.32	0.47	0.07	0.50	0.07	103.88	0.22	0.03
	醫藥保健類	47.82	103.89	0.93	0.04	2.46	0.11	102.76	1.86	0.09
	教養娛樂類	128.68	104.40	0.27	0.03	3.62	0.44	104.06	3.24	0.39
	雜項類	129.78	103.69	-0.26	-0.03	2.95	0.40	103.77	2.40	0.32
可支配 所得最 低 20% 家庭	總指數	1,000.00	105.49	0.06	0.06	1.74	1.74	105.02	2.38	2.38
	食物類	294.57	107.75	-0.12	-0.04	0.80	0.24	107.98	3.28	0.96
	衣著類	43.15	103.07	-0.15	-0.01	0.99	0.04	102.57	0.60	0.03
	居住類	310.16	105.19	0.17	0.05	1.91	0.58	103.75	2.23	0.68
	交通及通訊類	101.52	104.18	0.58	0.06	0.54	0.05	103.62	0.10	0.01
	醫藥保健類	59.96	104.25	1.12	0.06	2.78	0.16	102.92	1.99	0.11
	教養娛樂類	69.03	105.49	-0.01	0.00	4.45	0.29	105.43	4.23	0.27
	雜項類	121.61	103.86	-0.58	-0.07	3.14	0.38	104.36	2.65	0.32
可支配 所得中 間 60% 家庭	總指數	1,000.00	105.36	0.14	0.14	1.91	1.91	104.82	2.22	2.22
	食物類	267.40	108.37	0.05	0.01	1.44	0.39	108.24	3.38	0.90
	衣著類	52.50	102.96	-0.20	-0.01	1.26	0.06	102.42	0.53	0.03
	居住類	247.09	105.15	0.15	0.04	1.88	0.47	103.81	2.19	0.52
	交通及通訊類	138.08	104.22	0.42	0.06	0.43	0.06	103.85	0.15	0.02
	醫藥保健類	47.09	104.12	1.07	0.05	2.62	0.12	102.87	1.92	0.09
	教養娛樂類	119.23	104.38	0.20	0.02	3.44	0.39	104.07	3.13	0.36
	雜項類	128.62	103.61	-0.24	-0.03	2.95	0.40	103.67	2.30	0.30
可支配 所得最 高 20% 家庭	總指數	1,000.00	105.04	0.08	0.08	1.87	1.87	104.68	2.23	2.23
	食物類	221.10	107.88	-0.31	-0.07	1.12	0.25	108.26	3.45	0.76
	衣著類	56.67	102.63	-0.45	-0.02	1.04	0.06	102.15	0.35	0.02
	居住類	215.63	105.37	0.12	0.03	1.94	0.42	104.26	2.32	0.48
	交通及通訊類	165.56	104.37	0.45	0.07	0.48	0.08	103.93	0.32	0.05
	醫藥保健類	45.75	103.44	0.71	0.03	2.14	0.10	102.53	1.72	0.08
	教養娛樂類	161.28	104.29	0.39	0.06	3.75	0.56	103.90	3.28	0.49
	雜項類	134.01	103.79	-0.16	-0.02	2.91	0.41	103.75	2.44	0.34

附註：①以108-110年3年平均結構為權數。

說明：由於受查者延誤或更正報價，本表所載資料於公布後3個月內均可能修正。

表4 生產者物價指數變動分析表

指數基期：民國110年=100

民國112年7月

類別	權數 (%) ^①	本月 指數	本月指數與各期比較				本年前7月指數平均		
			與上月 比較(%)	對總指數 影響(百分點)	與上年同月 比較(%)	對總指數 影響(百分點)	指數	與上年同期 比較(%)	對總指數 影響(百分點)
總指數	1,000.00	108.70	0.46	0.46	-3.19	-3.19	109.01	-0.78	-0.78
一.農林漁牧業產品	34.96	103.98	3.51	0.11	-2.99	-0.07	107.05	2.28	0.13
1.農產品	17.23	91.13	8.50	0.11	-9.58	-0.12	95.83	-5.34	-0.06
2.禽畜產品	12.79	118.52	-0.66	-0.01	5.26	0.07	118.76	10.73	0.14
3.林產品	0.01	100.62	0.00	0.00	-0.97	0.00	100.60	-0.96	0.00
4.水產品	4.93	111.20	1.88	0.01	-4.61	-0.01	115.99	5.06	0.05
二.土石及礦產品	1.59	105.88	0.72	0.00	2.87	0.00	105.01	2.96	0.00
1.石油及天然氣	0.09	102.23	0.00	0.00	0.00	0.00	102.23	0.00	0.00
2.土石採取及其他礦產品	1.50	106.13	0.76	0.00	3.06	0.00	105.22	3.18	0.00
三.製造業產品	910.41	107.21	0.51	0.45	-4.00	-3.59	107.58	-2.21	-2.00
1.食品及飼品	29.78	111.18	0.43	0.01	1.39	0.05	111.21	4.07	0.14
2.飲料	5.76	103.33	0.16	0.00	1.58	0.01	102.73	1.80	0.01
3.菸類	5.22	102.27	1.01	0.00	1.67	0.01	101.38	0.86	0.00
4.紡織品	14.08	108.11	0.45	0.01	-3.65	-0.06	108.22	-0.23	0.00
5.成衣及服飾品	1.05	106.56	0.46	0.00	2.09	0.00	106.21	2.90	0.00
6.皮革及其製品	0.62	112.46	0.61	0.00	3.11	0.00	111.49	5.63	0.01
7.木竹製品	1.38	108.35	0.08	0.00	-4.86	-0.01	108.50	-0.77	0.00
8.紙漿、紙、紙製品及印刷品	16.12	102.58	-0.16	0.00	-3.93	-0.06	103.79	-2.09	-0.03
9.石油及煤製品	45.89	119.72	1.92	0.09	-18.16	-1.38	121.82	-11.36	-0.83
10.化學材料及其製品與藥品	131.24	91.47	-0.27	-0.03	-15.07	-2.07	95.18	-13.50	-1.99
11.橡膠及塑膠製品	25.99	106.51	0.39	0.01	0.61	0.01	106.07	1.78	0.05
12.非金屬礦物製品	18.39	112.89	0.45	0.01	3.09	0.06	112.78	5.91	0.11
13.基本金屬	64.37	97.19	-1.58	-0.09	-9.42	-0.66	100.17	-8.80	-0.68
14.金屬製品	57.63	105.89	-0.30	-0.02	-8.42	-0.54	106.38	-6.43	-0.42
15.電子零組件	307.11	115.22	1.06	0.34	3.44	0.73	114.14	5.30	1.06
16.電腦、電子產品及光學製品	53.50	106.56	0.63	0.03	0.40	0.02	106.10	2.25	0.12
17.電力設備及配備	25.43	110.83	0.33	0.01	1.10	0.03	111.01	1.98	0.05
18.機械設備	47.88	110.97	0.75	0.04	2.35	0.11	109.84	4.05	0.19
19.運輸工具及零件	42.82	107.70	0.58	0.02	3.39	0.14	106.77	3.82	0.16
20.家具及裝設品	3.31	112.67	0.94	0.00	2.08	0.01	111.23	3.51	0.01
21.雜項工業製品	12.85	109.36	0.59	0.01	2.27	0.03	108.57	4.04	0.05
四.水電燃氣	53.05	135.95	-1.45	-0.10	7.52	0.47	133.62	19.29	1.08
1.水	2.18	101.44	0.00	0.00	0.47	0.00	101.86	0.88	0.00
2.電	39.52	136.01	-0.47	-0.02	13.31	0.57	128.53	20.64	0.84
3.燃氣	11.36	164.83	-4.22	-0.08	-1.13	-0.10	178.87	25.00	0.23

附註：①以110年結構為權數。

說明：由於受查者延誤或更正報價，本表所載資料於公布後3個月內均可能修正。

表5 國產內銷物價指數變動分析表

指數基期：民國110年=100

民國112年7月

類別	權數 (%) ^①	本月 指數	本月指數與各期比較				本年前7月指數平均		
			與上月 比較(%)	對總指數 影響(百分點)	與上年同月 比較(%)	對總指數 影響(百分點)	指數	與上年同期 比較(%)	對總指數 影響(百分點)
總指數	1,000.00	106.62	0.08	0.08	-2.88	-2.88	107.68	-0.50	-0.50
一.農林漁牧業產品	68.50	104.09	3.73	0.24	-2.19	-0.10	107.02	2.67	0.23
1.農產品	34.41	91.01	8.66	0.23	-9.35	-0.26	95.79	-5.34	-0.14
2.禽畜產品	25.95	118.52	-0.66	-0.02	5.26	0.14	118.76	10.73	0.29
3.林產品	0.03	100.62	0.00	0.00	-0.97	0.00	100.60	-0.96	0.00
4.水產品	8.11	116.17	2.96	0.02	1.18	0.01	119.98	10.15	0.08
二.土石及礦產品	3.22	105.88	0.72	0.00	2.87	0.01	105.02	2.97	0.01
1.石油及天然氣	0.17	102.23	0.00	0.00	0.00	0.00	102.23	0.00	0.00
2.土石採取及其他礦產品	3.05	106.12	0.75	0.00	3.05	0.01	105.21	3.17	0.01
三.製造業產品	820.62	102.96	0.06	0.05	-4.66	-3.73	104.34	-3.51	-2.86
1.食品及飼品	58.06	111.18	0.43	0.03	1.34	0.09	111.25	4.06	0.26
2.飲料	10.76	102.92	0.09	0.00	1.35	0.01	102.38	1.59	0.02
3.菸類	10.21	101.88	0.96	0.01	1.48	0.01	101.05	0.60	0.01
4.紡織品	16.30	103.37	-0.09	0.00	-5.53	-0.09	104.44	-2.85	-0.05
5.成衣及服飾品	1.26	103.96	0.00	0.00	1.65	0.00	103.99	2.14	0.00
6.皮革及其製品	0.64	109.22	0.21	0.00	0.98	0.00	109.05	2.85	0.00
7.木竹製品	2.46	108.56	-0.39	0.00	-6.36	-0.02	109.13	-1.62	0.00
8.紙漿、紙、紙製品及印刷品	27.15	102.78	-0.17	0.00	-3.32	-0.09	103.89	-2.03	-0.05
9.石油及煤製品	60.38	109.13	1.93	0.12	-5.54	-0.38	110.67	-3.76	-0.26
10.化學材料及其製品與藥品	144.58	93.21	-0.26	-0.03	-13.74	-2.00	97.84	-11.87	-1.83
11.橡膠及塑膠製品	27.43	101.95	-0.16	0.00	-1.54	-0.03	102.16	-1.22	-0.03
12.非金屬礦物製品	33.39	112.84	0.38	0.01	3.43	0.11	112.72	6.25	0.21
13.基本金屬	96.23	95.94	-1.61	-0.14	-9.52	-0.94	99.30	-9.18	-0.98
14.金屬製品	54.29	103.28	-0.80	-0.04	-5.54	-0.32	104.73	-3.34	-0.20
15.電子零組件	134.57	109.25	0.58	0.08	-0.83	-0.18	108.71	0.21	-0.11 ^②
16.電腦、電子產品及光學製品	14.68	98.60	0.38	0.01	-2.85	-0.04	99.42	-2.46	-0.04
17.電力設備及配備	35.04	109.37	0.16	0.01	0.67	0.02	110.30	1.29	0.04
18.機械設備	37.98	106.55	0.15	0.01	0.59	0.02	106.40	1.80	0.06
19.運輸工具及零件	48.90	104.17	0.18	0.01	1.54	0.07	103.70	1.67	0.08
20.家具及裝設品	1.73	106.30	0.44	0.00	3.84	0.01	105.90	3.45	0.01
21.雜項工業製品	4.59	103.54	0.03	0.00	0.08	0.00	103.50	1.04	0.00
四.水電燃氣	107.67	135.97	-1.45	-0.21	7.53	0.94	133.64	19.30	2.11
1.水	4.42	101.44	0.00	0.00	0.47	0.00	101.86	0.88	0.00
2.電	80.20	136.01	-0.47	-0.05	13.31	1.17	128.53	20.63	1.67
3.燃氣	23.05	165.10	-4.22	-0.16	-1.10	-0.23	179.15	25.07	0.44

附註：①以110年結構為權數。②因基期改變變更權數結構，致本月與各期比較之各類指數對總指數之影響方向及幅度不必然與漲跌之方向一致。

說明：由於受查者延誤或更正報價，本表所載資料於公布後3個月內均可能修正。

表6 進口物價指數變動分析表

指數基期：民國110年=100

民國112年7月

類別	權數 (%)①	本月 指數	本月指數與各期比較				本年前7月指數平均					
			與上月 比較(%)	對總指數 影響(百分點)	與上年同月 比較(%)	對總指數 影響(百分點)	指數	與上年同期 比較(%)	對總指數 影響(百分點)			
總指數	1,000.00	110.63	1.24	1.24	-7.25	-7.25	111.29	-3.37	-3.37			
按新臺幣計價	基本分類	第1類 動物產品	10.89	118.14	0.69	0.01	-4.06	-0.05	118.79	0.68	0.01	
		第2類 植物產品	16.04	114.88	-0.01	0.00	-11.85	-0.25	117.67	-3.03	-0.05	
		第4類 調製食品、飲料、酒及菸類	14.68	120.27	1.58	0.03	11.20	0.16	116.96	10.59	0.16	
		第5類 礦產品	155.00	126.35	2.75	0.49	-23.81	-5.96	130.43	-13.09	-2.99	
		第6類 化學或有關工業產品	91.08	106.34	0.96	0.08	-7.13	-0.67	108.53	-4.27	-0.42	
		第7類 塑、橡膠及其製品	30.05	100.88	0.64	0.02	-4.10	-0.11	101.23	-2.47	-0.07	
		第8類 皮革及其製品	2.91	118.82	0.44	0.00	7.22	0.02	115.75	9.07	0.03	
		第9類 木及木製品	4.04	108.97	0.56	0.00	-5.65	-0.02	109.05	-1.65	-0.01	
		第10類 木漿、紙及其製品	7.42	105.14	0.95	0.01	-8.27	-0.07	106.65	-1.23	0.00	
		第11類 紡織及其製品	10.43	108.77	1.06	0.01	-4.27	-0.05	109.19	-2.66	-0.03	
		第13類 石料製品、玻璃及玻璃器	8.96	99.61	1.09	0.01	1.83	0.01	99.57	1.25	0.01	
		第15類 基本金屬及其製品	78.72	106.63	0.25	0.02	-6.09	-0.50	107.68	-6.67	-0.58	
		第16類 機器、電機及電視影像等設備及其零件	481.20	104.63	1.00	0.46	0.04	-0.05 ②	104.22	0.87	0.23	
		第17類 運輸工具	29.95	106.98	1.16	0.03	3.94	0.11	105.97	4.05	0.11	
		第18類 光學、計量、醫療儀器、樂器及其零件	47.01	112.05	1.19	0.06	5.89	0.24	110.52	6.37	0.26	
		第20類 雜項製品	7.97	107.27	0.79	0.01	2.71	0.02	106.96	4.08	0.03	
		用途別	農工原料	717.73	111.94	1.30	0.95	-10.53	-8.11	113.14	-5.60	-4.26
			資本用品	162.25	105.17	1.56	0.25	5.66	0.68	104.07	4.27	0.51
			消費用品	120.03	107.49	0.42	0.05	1.69	0.19	107.28	3.46	0.39
			非耐久消費用品	58.39	110.65	1.04	0.06	2.97	0.16	109.32	4.00	0.23
耐久消費用品	61.63		104.25	-0.20	-0.01	0.44	0.02	105.12	2.93	0.15		
總指數	1,000.00	99.29	0.01	0.01	-11.20	-11.20	101.71	-8.83	-8.83			
按美元計價	基本分類	第1類 動物產品	10.89	106.00	-0.54	-0.01	-8.15	-0.11	108.53	-5.03	-0.07	
		第2類 植物產品	16.04	103.09	-1.23	-0.02	-15.62	-0.33	107.53	-8.45	-0.17	
		第4類 調製食品、飲料、酒及菸類	14.68	107.96	0.34	0.01	6.46	0.09	106.88	4.21	0.06	
		第5類 礦產品	155.00	113.33	1.50	0.27	-27.06	-6.78	119.17	-17.83	-4.18	
		第6類 化學或有關工業產品	91.08	95.44	-0.26	-0.02	-11.08	-1.03	99.19	-9.70	-0.96	
		第7類 塑、橡膠及其製品	30.05	90.55	-0.58	-0.02	-8.19	-0.22	92.52	-8.06	-0.22	
		第8類 皮革及其製品	2.91	106.65	-0.79	0.00	2.65	0.01	105.77	2.85	0.01	
		第9類 木及木製品	4.04	97.77	-0.67	0.00	-9.68	-0.04	99.63	-7.23	-0.03	
		第10類 木漿、紙及其製品	7.42	94.35	-0.29	0.00	-12.18	-0.10	97.47	-6.80	-0.05	
		第11類 紡織及其製品	10.43	97.63	-0.16	0.00	-8.35	-0.09	99.79	-8.21	-0.10	
		第13類 石料製品、玻璃及玻璃器	8.96	89.43	-0.15	0.00	-2.52	-0.02	91.02	-4.62	-0.03	
		第15類 基本金屬及其製品	78.72	95.68	-0.96	-0.07	-10.09	-0.81	98.38	-11.99	-1.03	
		第16類 機器、電機及電視影像等設備及其零件	481.20	93.92	-0.23	-0.11	-4.22	-1.69	95.26	-4.92	-1.89	
		第17類 運輸工具	29.95	96.04	-0.06	0.00	-0.49	-0.01	96.86	-1.95	-0.06	
		第18類 光學、計量、醫療儀器、樂器及其零件	47.01	100.57	-0.04	0.00	1.36	0.05	101.00	0.25	0.01	
		第20類 雜項製品	7.97	96.29	-0.43	0.00	-1.67	-0.01	97.76	-1.92	-0.01	
		用途別	農工原料	717.73	100.44	0.07	0.05	-14.35	-11.05	103.38	-10.92	-8.37
			資本用品	162.25	94.42	0.33	0.05	1.16	0.13	95.14	-1.76	-0.19
			消費用品	120.03	96.49	-0.79	-0.09	-2.64	-0.28	98.05	-2.49	-0.28
			非耐久消費用品	58.39	99.32	-0.19	-0.01	-1.42	-0.08	99.91	-1.97	-0.12
耐久消費用品	61.63		93.58	-1.42	-0.08	-3.84	-0.20	96.09	-3.00	-0.16		

附註：①以110年結構為權數。 ②因基期改變變更權數結構，致本月與各期比較之各類指數對總指數之影響方向及幅度不必然與漲跌之方向一致。

說明：1.表列基本分類係採國際商品統一(HS)分類系統，惟受限於版面，類別名稱經適度簡化。

2.基本分類中，部分類章因考量對廠商或具特定性，納計彙編總指數，但不單獨公布該類章。

3.匯率採當月買賣平均匯率，7月美元匯率為31.20。

4.由於受查者延誤或更正報價，本表所載資料於公布後3個月內均可能修正。

表7 出口物價指數變動分析表

指數基期：民國110年=100

民國112年7月

	類別	權數 (%)①	本月 指數	本月指數與各期比較				本年前7月指數平均			
				與上月 比較(%)	對總指數 影響(百分點)	與上年同月 比較(%)	對總指數 影響(百分點)	指數	與上年同期比 較(%)	對總指數 影響(百分點)	
按 新 臺 幣 計 價	總指數	1,000.00	109.00	0.90	0.90	-3.98	-3.98	108.57	-2.27	-2.27	
	基本分類										
	第1類	動物產品	4.13	110.21	-0.08	0.00	-4.54	-0.02	112.16	-1.94	-0.01
	第2類	植物產品	1.97	107.51	1.26	0.00	-4.20	-0.01	106.18	2.89	0.01
	第4類	調製食品、飲料、酒及菸類	6.91	109.75	0.91	0.01	3.76	0.03	108.52	4.62	0.03
	第5類	礦產品	27.54	135.12	3.59	0.12	-29.39	-1.85	138.11	-19.89	-1.13
	第6類	化學或有關工業產品	53.20	102.84	-0.55	-0.03	-9.73	-0.59	104.92	-8.25	-0.53
	第7類	塑、橡膠及其製品	67.90	92.48	0.10	0.01	-12.48	-0.86	94.41	-10.77	-0.77
	第8類	皮革及其製品	1.12	116.61	0.73	0.00	5.87	0.01	115.18	8.88	0.01
	第10類	木漿、紙及其製品	4.84	102.62	-0.05	0.00	-6.17	-0.04	103.51	-2.58	-0.01
	第11類	紡織及其製品	20.53	113.34	1.12	0.02	-0.25	-0.01	112.03	3.65	0.10
	第13類	石料製品、玻璃及玻璃器	6.09	108.95	1.19	0.01	0.29	0.00	108.73	2.02	0.01
	第15類	基本金屬及其製品	83.64	105.74	-0.11	-0.01	-7.41	-0.70	106.70	-5.69	-0.55
	第16類	機器、電機及電視影像等設備及其零件	627.36	110.13	1.03	0.65	-0.49	-0.33	109.22	0.57	0.22
	第17類	運輸工具	30.93	114.06	1.11	0.04	6.16	0.18	112.25	7.23	0.21
	第18類	光學、計量、醫療儀器、樂器及其零件	45.70	102.91	1.30	0.06	3.27	0.13	100.08	1.08	0.04
	第20類	雜項製品	17.17	117.94	1.34	0.02	5.18	0.08	115.39	7.10	0.11
	用途別	農工原料	814.81	108.53	0.89	0.73	-4.63	-3.98	108.22	-2.90	-2.46
		資本用品	93.83	111.52	1.23	0.12	3.59	0.27	109.93	5.03	0.32
		消費用品	91.35	111.40	0.52	0.04	-3.87	-0.27	111.16	-1.60	-0.13
	非耐久消費用品	19.98	113.16	0.94	0.02	-6.63	-0.23	112.27	-5.91	-0.20	
	耐久消費用品	71.38	111.06	0.40	0.03	0.74	-0.04 ②	111.01	4.50	0.07	
按 美 元 計 價	總指數	1,000.00	97.82	-0.34	-0.34	-8.08	-8.08	99.21	-7.84	-7.84	
	基本分類										
	第1類	動物產品	4.13	98.88	-1.30	-0.01	-8.61	-0.04	102.48	-7.56	-0.04
	第2類	植物產品	1.97	96.51	0.03	0.00	-8.29	-0.02	97.05	-2.98	-0.01
	第4類	調製食品、飲料、酒及菸類	6.91	98.52	-0.32	0.00	-0.67	0.00	99.19	-1.40	-0.01
	第5類	礦產品	27.54	121.20	2.32	0.08	-32.40	-2.03	126.18	-24.13	-1.40
	第6類	化學或有關工業產品	53.20	92.29	-1.76	-0.09	-13.57	-0.82	95.87	-13.45	-0.87
	第7類	塑、橡膠及其製品	67.90	83.00	-1.12	-0.07	-16.21	-1.12	86.29	-15.86	-1.14
	第8類	皮革及其製品	1.12	104.68	-0.49	0.00	1.37	0.00	105.27	2.64	0.00
	第10類	木漿、紙及其製品	4.84	92.09	-1.28	-0.01	-10.18	-0.06	94.59	-8.16	-0.05
	第11類	紡織及其製品	20.53	101.73	-0.11	0.00	-4.51	-0.12	102.39	-2.23	-0.06
	第13類	石料製品、玻璃及玻璃器	6.09	97.79	-0.05	0.00	-3.98	-0.02	99.38	-3.84	-0.02
	第15類	基本金屬及其製品	83.64	94.86	-1.32	-0.11	-11.35	-1.07	97.46	-11.09	-1.09
	第16類	機器、電機及電視影像等設備及其零件	627.36	98.84	-0.21	-0.13	-4.73	-2.78	99.81	-5.20	-3.00
	第17類	運輸工具	30.93	102.38	-0.14	0.00	1.63	0.05	102.58	1.07	0.03
	第18類	光學、計量、醫療儀器、樂器及其零件	45.70	92.38	0.06	0.00	-1.13	-0.05	91.46	-4.76	-0.20
	第20類	雜項製品	17.17	105.86	0.09	0.00	0.69	0.01	105.45	0.99	0.02
	用途別	農工原料	814.81	97.40	-0.34	-0.28	-8.69	-7.45	98.89	-8.43	-7.30
		資本用品	93.83	100.11	0.00	0.00	-0.83	-0.06	100.47	-1.00	-0.06
		消費用品	91.35	99.99	-0.70	-0.06	-7.96	-0.56	101.59	-7.18	-0.48
	非耐久消費用品	19.98	101.55	-0.29	-0.01	-10.62	-0.35	102.59	-11.22	-0.38	
	耐久消費用品	71.38	99.69	-0.83	-0.05	-3.56	-0.21	101.47	-1.46	-0.10	

附註：①以110年結構為權數。 ②因基期改變變更權數結構，致本月與各期比較之各類指數對總指數之影響方向及幅度不必然與漲跌之方向一致。

說明：1.表列基本分類係採國際商品統一(HS)分類系統，惟受限於版面，類別名稱經適度簡化。

2.基本分類中，部分類章因考量對廠商或具特定性，納計彙編總指數，但不單獨公布該類章。

3.匯率採當月買賣平均匯率，7月美元匯率為31.20。

4.由於受查者延誤或更正報價，本表所載資料於公布後3個月內均可能修正。

表8 內銷品物價指數變動分析表

指數基期：民國110年=100

民國112年7月

類別	權數 (%)①	本月 指數	本月指數與各期比較				本年前7月指數平均			
			與上月 比較(%)	對總指數 影響(百分點)	與上年同月 比較(%)	對總指數 影響(百分點)	指數	與上年同期 比較(%)	對總指數 影響(百分點)	
總指數	1,000.00	108.83	0.74	0.74	-5.41	-5.41	109.66	-2.17	-2.17	
基	一.農林漁牧業產品	38.91	106.92	2.78	0.10	-5.81	-0.22	110.03	0.10	0.03
	1.農產品	23.24	99.52	4.85	0.10	-11.94	-0.28	103.91	-5.89	-0.12
	2.禽畜產品	11.13	118.52	-0.66	-0.01	5.26	0.06	118.76	10.73	0.12
	3.林產品	0.18	96.06	-4.79	0.00	-11.74	0.00	102.72	-4.17	0.00
4.水產品	4.36	119.13	3.08	0.01	-0.52	0.00	122.73	7.22	0.03	
二.土石及礦產品	73.55	132.20	2.78	0.25	-23.78	-2.91	135.75	-11.44	-1.23	
	1.石油及天然氣	48.20	129.98	5.80	0.33	-22.71	-1.84	127.14	-17.15	-1.27
2.土石採取及其他礦產品	25.35	136.71	-2.48	-0.08	-25.68	-1.07	152.93	0.00	0.05	
本	三.製造業產品	841.35	104.79	0.60	0.48	-3.43	-2.68	105.46	-2.33	-1.86
	1.食品及飼品	37.20	114.00	0.56	0.02	0.91	0.04	113.59	3.69	0.15
	2.飲料	6.91	105.30	0.78	0.01	3.23	0.02	103.77	2.70	0.02
	3.菸類	4.94	102.92	1.34	0.01	2.69	0.01	101.58	1.28	0.01
	4.紡織品	8.69	105.80	0.18	0.00	-4.75	-0.04	106.49	-2.00	-0.02
	5.成衣及服飾品	4.05	106.02	0.45	0.00	1.68	0.01	105.63	3.12	0.02
	6.皮革及其製品	3.18	113.91	0.66	0.00	5.56	0.02	111.76	7.30	0.03
	7.木竹製品	3.20	109.71	0.52	0.00	-5.54	-0.02	109.59	-1.42	0.00
	8.紙漿、紙、紙製品及印刷品	16.58	103.60	0.15	0.00	-4.57	-0.07	104.79	-1.49	-0.02
	9.石油及煤製品	41.03	106.31	2.03	0.08	-13.53	-0.68	110.01	-10.95	-0.59
	10.化學材料及其製品與藥品	123.31	99.59	0.38	0.04	-10.65	-1.34	102.90	-8.27	-1.10
	11.橡膠及塑膠製品	20.62	102.39	0.34	0.01	0.22	0.00	102.27	0.52	0.01
	12.非金屬礦物製品	19.88	109.84	0.55	0.01	2.68	0.05	109.71	4.93	0.09
	13.基本金屬	80.89	101.01	-0.73	-0.06	-8.26	-0.70	103.37	-8.44	-0.77
	14.金屬製品	28.10	104.45	-0.43	-0.01	-4.24	-0.12	105.41	-2.29	-0.07
	15.電子零組件	221.15	106.25	0.87	0.19	-1.77	-0.37	105.74	-0.55	-0.20
	16.電腦、電子產品及光學製品	61.11	105.74	0.24	0.01	1.17	0.05	105.89	3.20	0.14
	17.電力設備及配備	33.59	109.72	0.78	0.03	2.20	0.07	109.45	2.95	0.09
	18.機械設備	79.41	103.56	1.40	0.10	4.34	0.28	102.90	3.15	0.21
	19.運輸工具及零件	39.61	105.33	0.65	0.02	2.67	0.10	104.59	2.73	0.10
	20.家具及裝設品	2.40	109.93	0.48	0.00	2.30	0.01	109.67	4.40	0.01
21.雜項工業製品	5.50	106.88	0.48	0.00	2.78	0.01	106.35	3.54	0.02	
類	四.水電燃氣	46.19	135.97	-1.45	-0.09	7.53	0.39	133.64	19.30	0.90
	1.水	1.89	101.44	0.00	0.00	0.47	0.00	101.86	0.88	0.00
	2.電	34.41	136.01	-0.47	-0.02	13.31	0.48	128.53	20.63	0.71
	3.燃氣	9.89	165.10	-4.22	-0.07	-1.10	-0.09	179.15	25.07	0.19
加別 工分 階類 段	一.原材料	96.11	125.77	2.24	0.25	-20.54	-3.11	128.80	-9.58	-1.29
	二.中間產品	651.13	106.44	0.37	0.24	-4.41	-2.71	107.32	-2.51	-1.56
	三.最終產品	252.76	106.47	1.03	0.26	1.74	0.41	106.30	2.90	0.69

附註：①以110年結構為權數。

說明：由於受查者延誤或更正報價，本表所載資料於公布後3個月內均可能修正。

表9 行政院穩定物價小組關注之重要民生物資CPI年增率

單位：%

項目群名稱	權數①	110年	111年							112年							
			全年	7月	8月	9月	10月	11月	12月	1-7月	1月	2月	3月	4月	5月	6月	7月
米	0.37	1.20	0.36	-2.16	-0.61	-0.43	2.29	6.53	7.48	3.02	4.80	5.14	2.67	-0.56	3.04	1.34	4.88
麵粉、調製麵粉	0.02	2.22	6.77	7.25	6.81	6.61	7.34	8.25	7.37	3.75	5.00	4.40	3.69	4.65	3.59	2.90	2.09
豬肉	0.98	4.70	6.40	5.46	5.05	4.96	6.21	6.75	7.33	8.87	7.60	6.50	7.32	12.51	9.85	9.78	8.48
雞肉	0.96	2.99	4.08	5.10	5.51	5.99	5.59	5.60	4.35	5.30	4.16	4.14	5.99	7.94	5.62	4.58	4.67
雞蛋	0.26	7.32	30.46	37.30	38.87	35.86	40.00	27.81	21.99	15.16	16.56	11.00	26.52	31.47	12.14	7.17	1.85
醬油	0.07	1.08	1.19	-0.61	1.01	1.01	0.31	1.92	-1.28	0.31	1.86	1.19	1.39	-1.45	0.18	-1.60	0.61
糖	0.03	-0.90	2.69	3.22	5.09	4.75	4.30	4.40	4.82	4.63	4.52	4.39	4.88	5.30	5.55	4.72	3.11
沙拉油、調理油	0.06	5.30	11.83	13.06	14.89	16.05	15.45	15.39	14.33	11.45	14.09	17.28	15.80	14.13	9.95	3.90	6.34
鮮奶	0.49	-0.54	3.39	2.77	4.00	5.63	5.28	5.06	6.18	4.13	5.87	4.57	4.33	4.50	3.72	2.95	3.06
奶粉	0.26	0.55	2.06	2.31	1.38	2.02	2.47	3.02	3.46	3.10	3.10	3.08	4.41	2.80	2.85	2.59	2.90
速食麵	0.09	1.55	1.21	0.49	0.26	0.56	1.41	0.47	1.29	0.78	0.31	0.39	0.37	0.88	0.97	1.00	1.58
麵包	0.54	2.04	7.11	6.76	7.23	7.25	8.76	8.51	8.34	6.00	7.17	5.92	4.88	4.38	6.52	6.40	6.72
衣服清潔劑	0.34	3.64	0.84	0.37	1.54	2.58	3.22	1.73	2.15	3.18	5.00	5.14	3.75	5.37	1.91	-0.48	1.83
衛生紙、面紙及紙巾	0.41	1.11	4.32	3.55	5.69	5.89	7.10	4.83	5.48	4.85	7.08	5.85	4.16	4.11	4.87	4.56	3.43
沐浴用品	0.27	0.69	1.19	0.11	3.71	0.69	4.70	3.58	2.31	3.16	3.26	5.99	2.14	5.12	3.76	-0.17	2.14
牙膏、牙粉	0.15	3.82	2.62	-2.51	1.75	-0.86	1.61	2.66	3.57	4.31	4.60	8.67	-0.93	4.01	2.98	0.32	11.11
洗髮精、潤絲精	0.38	0.81	1.34	-1.64	-2.25	4.69	6.06	5.86	0.63	2.23	1.35	3.51	4.26	-0.80	4.88	1.30	1.12
上述17項平均	5.67	2.44	5.02	4.56	5.35	5.84	6.91	6.54	6.01	5.70	5.90	5.56	6.12	7.35	5.87	4.47	4.66

附註：①以108-110年3年平均結構為權數。

說明：由於受查者延誤或更正報價，本表所載資料於公布後3個月內均可能修正。

表 10 CPI 變動對支出之影響－釋例說明
(112 年 7 月)

類別及重要支出項目	111 年 7 月平均每戶 各類消費分配金額 (以消費 8 萬元為例)(元)	112 年 7 月較上年同月	
		CPI 漲跌 幅度(%)	支出增減 金額(元)
消費支出	80,000	1.88	1,504
食物類	21,033	1.28	269
外食費	8,094	4.45	360
肉類	2,056	5.42	111
調理食品	730	4.81	35
水產品	999	3.08	31
麵包	448	6.72	30
乳類	774	2.93	23
蛋類	314	3.98	12
水果	1,856	-22.08	-410
蔬菜	1,271	-1.88	-24
衣著類	4,219	1.11	47
居住類	19,288	1.88	363
家庭用品	3,425	0.86	29
交通及通訊類	11,588	0.50	58
交通工具零件及維修費	1,490	4.51	67
交通工具	3,289	0.69	23
油料費	2,401	-1.10	-26
醫藥保健類	3,737	2.46	92
教養娛樂類	10,010	3.62	362
娛樂服務	3,344	9.06	303
雜項類	10,125	2.95	299
個人隨身用品	1,844	4.75	88
每月至少購買 1 次	18,747	1.68	315
每季(不含每月)至少購買 1 次	12,587	0.80	101
每季購買不到 1 次	37,764	2.24	846

說明：1.由於表列各大類支出金額係依 108-110 年 3 年平均結構為權數及本期指數推算，故 7 大類支出加總容或不等於總消費支出。

2.表列支出項目將配合當期漲跌幅較顯著者調整。

一、CPI 總指數為所有家庭購買消費性商品及服務價格變動的平行情況；由於每個家庭購買的內容及頻度不同，且可能差異懸殊，總指數變動與個人對物價漲跌的感受，常有落差，此種現象，各國皆然。依國外(日本、歐盟、加拿大及英國等)研究結果顯示，一般民眾對購買頻度較高商品之價格漲跌感受較為深刻，例如食物類價格短期波動，多數家庭時有感受，至於久久才購買 1 次的 3C 產品，其價格變化容易忽視。

二、在 CPI 分類指數中，購買頻度為「每月」至少購買 1 次者，7 月年增率受漲幅較大之肉類及外食費(分別上漲 5.42%及 4.45%)與跌幅較大之水果(下跌 22.08%)交互影響，漲 1.68%。購買頻度較高之個別商品，民眾多有感受，然各項目漲跌互抵後，綜合指數必然較個別商品漲跌緩和。

三、本表以平均每月消費支出約 8 萬元規模之家庭為例，列舉數項重要民生用品，說明價格漲跌對支出之影響。就 7 月 CPI 年增 1.88%而言，表示在購買相同品質與數量的商品及服務情況下，每戶家庭平均支出會較上年同月增 1,504 元。其中：

(一)支出增加項目：

- 1.食物類中，以外食費支出增 360 元較多，肉類亦增 111 元。
- 2.食物類外，以娛樂服務支出增 303 元較多，個人隨身用品亦增 88 元。

(二)支出減少項目：

- 1.食物類中，以水果支出減 410 元較多，蔬菜亦減 24 元。
- 2.食物類外，以油料費支出減 26 元較多。

表11 主要國家(地區)CPI及食物類指數年增率

單位：%

	中華民國		美國		歐元區		日本		中國大陸		南韓		新加坡		香港	
		食物類		食物類		食物類		食物類		食物類		食物類		食物類		食物類
2015年	-0.31	3.12	0.1	1.9	0.2	0.7	0.8	3.1	1.4	2.3	0.7	1.6	-0.5	1.9	3.0	4.0
2016年	1.40	5.23	1.3	0.3	0.2	0.7	-0.1	1.7	2.0	3.8	1.0	2.3	-0.5	2.1	2.4	3.4
2017年	0.62	-0.37	2.1	0.9	1.5	1.7	0.5	0.7	1.6	-0.4	1.9	3.4	0.6	1.4	1.5	2.2
2018年	1.36	1.00	2.4	1.4	1.8	1.7	1.0	1.4	2.1	1.9	1.5	2.8	0.4	1.4	2.4	3.4
2019年	0.55	1.90	1.8	1.9	1.2	1.4	0.5	0.4	2.9	7.0	0.4	0.0	0.6	1.5	2.9	4.9
2020年	-0.23	0.67	1.2	3.4	0.3	2.0	0.0	1.4	2.5	8.3	0.5	4.4	-0.2	1.9	0.3	3.3
2021年	1.97	2.45	4.7	3.9	2.6	1.3	-0.2	0.0	0.9	-0.3	2.5	5.9	2.3	1.4	1.6	1.7
2022年	2.95	5.66	8.0	9.9	8.4	10.5	2.5	4.5	2.0	2.4	5.1	5.9	6.1	5.3	1.9	3.8
7月	3.35	7.19	8.5	10.9	8.9	11.5	2.6	4.4	2.7	4.7	6.3	8.0	7.0	6.1	1.9	4.1
8月	2.68	4.85	8.3	11.4	9.1	12.4	3.0	4.7	2.5	4.5	5.7	8.0	7.5	6.4	1.9	3.8
9月	2.76	5.29	8.2	11.2	9.9	13.8	3.0	4.2	2.8	6.3	5.6	7.8	7.5	6.9	4.4	3.8
10月	2.74	5.17	7.7	10.9	10.6	15.5	3.7	6.2	2.1	5.2	5.7	7.5	6.7	7.1	1.8	3.4
11月	2.35	4.10	7.1	10.6	10.1	16.0	3.8	6.9	1.6	3.0	5.0	4.8	6.7	7.3	1.8	3.5
12月	2.71	4.93	6.5	10.4	9.2	16.0	4.0	7.0	1.8	3.7	5.0	5.2	6.5	7.5	2.0	3.8
2023年	2.26	3.45	4.9	8.0	6.8	15.3	3.5	8.0	0.7	2.1	3.7	4.9	5.6	7.3	2.0	2.8
1月	3.05	5.29	6.4	10.1	8.6	16.3	4.3	7.3	2.1	4.7	5.2	5.8	6.6	8.1	2.4	5.0
2月	2.42	4.31	6.0	9.5	8.5	17.3	3.3	7.5	1.0	2.1	4.8	5.8	6.3	8.1	1.7	2.4
3月	2.35	4.88	5.0	8.5	6.9	17.5	3.2	7.8	0.7	2.1	4.2	6.4	5.5	7.7	1.7	1.6
4月	2.35	4.20	4.9	7.7	7.0	15.0	3.5	8.4	0.1	0.8	3.7	5.0	5.7	7.1	2.1	2.6
5月	2.02	2.96	4.0	6.7	6.1	13.7	3.2	8.6	0.2	1.2	3.3	3.9	5.1	6.8	2.0	2.6
6月	1.75	1.38	3.0	5.7	5.5	12.6	3.3	8.4	0.0	2.0	2.7	4.2	4.5	5.9	1.9	2.4
7月	1.88	1.28	5.3	2.3	3.4

資料來源：我國為行政院主計總處；歐元區為歐盟統計局；其餘國家為各國官網資料。

說明：1....表資料尚未產生。

2.歐元區、南韓之食物類未含外食費，其餘國家之食物類含外食費。

表12 主要國際商品行情

	芝加哥穀物價格						紐約商品價格				吉隆坡		原油			
	玉米	年增率 (%)	黃豆	年增率 (%)	小麥	年增率 (%)	稻米	年增率 (%)	糖	年增率 (%)	棉花	年增率 (%)	橡膠	年增率 (%)	OPEC現貨	年增率 (%)
	(美元/英斗)			(美元/英擔)			(美分/磅)				(美元/KG)		(美元/桶)			
2015年	3.77	-9.3	9.45	-24.0	5.08	-13.7	11.06	-20.6	13.12	-19.7	63.30	-17.0	1.81	-20.1	49.49	-48.6
2016年	3.58	-4.9	9.88	4.6	4.36	-14.1	10.34	-6.5	18.20	38.7	65.69	3.8	1.76	-2.4	40.76	-17.6
2017年	3.59	0.3	9.76	-1.3	4.36	0.0	11.06	7.0	15.78	-13.3	73.48	11.8	2.18	23.5	52.43	28.6
2018年	3.68	2.5	9.32	-4.5	4.96	13.8	11.54	4.3	12.25	-22.4	82.14	11.8	1.80	-17.3	69.78	33.1
2019年	3.84	4.1	8.90	-4.5	4.94	-0.4	11.33	-1.9	12.34	0.8	67.23	-18.1	2.02	12.2	64.04	-8.2
2020年	3.63	-5.3	9.53	7.2	5.50	11.3	13.61	20.1	12.86	4.2	64.14	-4.6	2.04	0.8	41.47	-35.2
2021年	5.81	59.9	13.74	44.1	7.02	27.7	13.35	-1.9	17.87	38.9	93.53	45.8	2.36	15.9	69.89	68.5
7月	6.00	80.6	14.24	59.0	6.66	27.2	13.14	-3.3	17.71	48.8	88.85	41.9	2.04	7.4	73.53	69.3
8月	5.52	69.7	13.69	51.4	7.26	41.2	13.35	11.7	19.38	51.2	93.64	47.3	2.14	10.2	70.33	55.6
9月	5.19	43.2	12.78	28.0	7.04	28.3	13.54	9.2	19.26	54.5	95.75	49.1	2.07	2.0	73.88	77.9
10月	5.37	34.6	12.30	16.6	7.46	23.0	13.60	9.3	19.62	37.3	109.07	58.3	2.17	-10.5	82.11	104.9
11月	5.71	37.4	12.38	8.4	8.06	34.7	13.91	12.0	19.75	32.3	117.88	68.5	2.29	-11.9	80.37	88.6
12月	5.92	35.9	12.90	6.8	7.88	31.3	13.99	13.2	19.17	30.7	109.26	46.9	2.22	-10.6	74.38	51.3
2022年	6.93	19.3	15.49	12.7	9.02	28.5	16.51	23.7	18.82	5.3	112.56	20.3	2.24	-5.1	100.08	43.2
1月	6.09	18.1	14.01	2.1	7.72	17.8	14.61	13.0	18.46	16.0	119.32	47.6	2.37	0.5	85.24	56.7
2月	6.50	18.2	15.89	15.0	8.06	23.6	15.13	17.1	18.19	7.4	124.30	43.7	2.71	7.1	93.95	53.9
3月	7.47	35.3	16.80	18.7	11.25	76.9	15.86	21.3	19.11	20.9	126.28	48.9	2.81	-1.7	113.48	75.8
4月	7.86	27.6	16.82	14.7	10.66	59.6	16.17	23.2	19.70	21.5	140.41	67.8	2.70	3.4	105.64	67.0
5月	7.88	13.4	16.73	6.5	11.41	60.9	17.01	25.7	19.27	12.0	146.02	72.0	2.64	-1.1	113.87	70.2
6月	7.58	12.8	16.90	15.6	10.11	51.6	16.51	27.1	18.80	9.2	132.15	54.9	2.47	5.1	117.72	63.8
7月	6.59	9.8	15.44	8.4	8.07	21.2	16.60	26.3	18.35	3.6	99.36	11.8	2.08	2.0	108.55	47.6
8月	6.32	14.5	15.64	14.2	7.84	8.0	17.09	28.0	18.06	-6.8	112.47	20.1	2.00	-6.5	101.90	44.9
9月	6.82	31.4	14.61	14.3	8.56	21.6	17.39	28.4	18.15	-5.8	100.70	5.2	1.82	-12.1	95.32	29.0
10月	6.86	27.7	13.81	12.3	8.70	16.6	16.57	21.8	18.30	-6.7	82.69	-24.2	1.73	-20.3	93.62	14.0
11月	6.68	17.0	14.42	16.5	8.12	0.7	17.68	27.1	19.40	-1.8	84.40	-28.4	1.77	-22.7	89.73	11.6
12月	6.51	10.0	14.74	14.3	7.48	-5.1	17.30	23.7	20.02	4.4	83.46	-23.6	1.85	-16.7	79.68	7.1
2023年																
1月	6.70	10.0	15.10	7.8	7.45	-3.5	17.91	22.6	19.95	8.1	84.76	-29.0	2.02	-14.8	81.62	-4.2
2月	6.71	3.2	15.28	-3.8	7.52	-6.7	17.50	15.7	21.30	17.1	84.08	-32.4	2.13	-21.4	81.88	-12.8
3月	6.37	-14.7	14.89	-11.4	6.87	-38.9	17.08	7.7	20.96	9.7	80.86	-36.0	2.05	-27.0	78.45	-30.9
4月	6.55	-16.7	14.88	-11.5	6.67	-37.4	17.04	5.4	24.60	24.9	81.08	-42.3	1.94	-28.1	84.13	-20.4
5月	6.07	-23.0	13.84	-17.3	6.20	-45.7	17.50	2.9	25.75	33.6	82.31	-43.6	1.88	-28.8	75.82	-33.4
6月	6.15	-18.9	14.31	-15.3	6.60	-34.7	17.97	8.8	24.68	31.3	82.01	-37.9	1.87	-24.3	75.19	-36.1
7月	5.44	-17.5	15.07	-2.4	6.79	-15.9	16.94	2.0	24.04	31.0	84.30	-15.2	1.85	-11.1	81.06	-25.3

資料來源：芝加哥商業交易所(CME Group)、馬來西亞橡膠局(LGM)、石油輸出國家組織(OPEC)。

說明：年、月資料為日資料之平均數。

表13 國際金屬商品行情

	黃金		銀		白金		鋁		銅		鎳		鉛		錫		鋅	
	年增率 (%)	年增率 (%)	年增率 (%)	年增率 (%)	年增率 (%)	年增率 (%)	年增率 (%)	年增率 (%)	年增率 (%)	年增率 (%)	年增率 (%)	年增率 (%)	年增率 (%)	年增率 (%)	年增率 (%)	年增率 (%)		
	(美元/每盎司)						(美元/每噸)											
2015年	1,159.3	-8.4	15.68	-17.8	1,052	-24.0	1,661.9	-11.1	5,501.2	-19.9	11,827	-30.1	1,784.5	-14.9	16,051	-26.6	1,926.3	-11.0
2016年	1,249.5	7.8	17.13	9.2	989	-6.0	1,605.5	-3.4	4,870.4	-11.5	9,612	-18.7	1,869.1	4.7	17,959	11.9	2,096.5	8.8
2017年	1,257.3	0.6	17.05	-0.5	948	-4.1	1,968.3	22.6	6,173.2	26.8	10,414	8.3	2,314.7	23.8	20,068	11.7	2,892.9	38.0
2018年	1,268.7	0.9	15.71	-7.8	880	-7.2	2,108.2	7.1	6,527.5	5.7	13,118	26.0	2,238.9	-3.3	20,131	0.3	2,919.4	0.9
2019年	1,392.3	9.7	16.20	3.2	863	-2.0	1,794.1	-14.9	6,004.1	-8.0	13,942	6.3	1,999.0	-10.7	18,638	-7.4	2,548.7	-12.7
2020年	1,772.9	27.3	20.59	27.0	882	2.3	1,706.2	-4.9	6,188.3	3.1	13,808	-1.0	1,826.1	-8.6	17,153	-8.0	2,269.1	-11.0
2021年	1,798.8	1.5	25.17	22.3	1,090	23.5	2,477.0	45.2	9,319.8	50.6	18,474	33.8	2,201.7	20.6	32,468	89.3	3,005.0	32.4
7月	1,807.1	-2.0	25.75	26.2	1,087	26.1	2,497.6	51.9	9,450.8	48.3	18,819	40.4	2,337.5	28.6	34,020	94.7	2,947.5	35.4
8月	1,783.1	-9.4	23.94	-11.0	1,008	7.2	2,603.0	49.8	9,370.1	44.2	19,141	31.7	2,414.5	24.7	35,024	98.4	2,988.0	24.0
9月	1,778.9	-7.5	23.39	-9.6	975	7.5	2,834.6	62.6	9,324.7	39.1	19,377	30.4	2,248.3	20.0	34,887	94.3	3,036.0	24.3
10月	1,776.9	-6.5	23.30	-3.9	1,017	16.1	2,934.4	62.5	9,829.2	46.4	19,362	27.1	2,344.8	32.0	37,723	107.5	3,359.9	37.7
11月	1,820.2	-2.3	24.20	0.6	1,036	13.4	2,636.5	36.2	9,728.9	37.6	19,933	26.1	2,330.0	21.6	39,159	111.4	3,311.3	23.9
12月	1,786.7	-3.7	22.43	-9.9	940	-8.3	2,695.5	33.8	9,551.2	22.9	20,016	19.0	2,301.7	13.9	39,423	99.8	3,399.2	22.3
2022年	1,800.1	0.1	21.72	-13.7	961	-11.9	2,701.0	9.0	8,804.9	-5.5	26,163	41.6	2,147.5	-2.5	31,171	-4.0	3,474.8	15.6
1月	1,816.8	-2.7	23.13	-10.7	996	-8.7	3,006.0	50.0	9,782.3	22.7	22,355	25.1	2,331.9	15.7	41,792	90.7	3,599.1	33.0
2月	1,856.3	2.7	23.47	-14.2	1,049	-13.0	3,245.8	56.2	9,943.2	17.4	24,016	29.2	2,296.9	10.4	43,983	67.1	3,620.0	31.9
3月	1,947.8	13.4	25.24	-1.4	1,043	-11.7	3,498.4	59.7	10,230.9	13.8	37,652	129.5	2,344.8	20.4	43,950	62.4	3,962.2	41.9
4月	1,933.9	9.8	24.54	-4.3	962	-20.4	3,244.4	39.9	10,161.4	9.0	33,133	100.5	2,380.4	18.3	42,991	51.8	4,360.4	54.1
5月	1,848.3	-0.3	21.90	-20.2	960	-21.0	2,830.3	16.3	9,377.2	-7.7	28,063	59.7	2,142.5	-1.8	35,769	10.9	3,751.5	26.5
6月	1,833.8	0.0	21.49	-20.3	951	-15.4	2,563.4	4.8	9,024.5	-6.3	25,659	42.7	2,066.4	-5.7	31,559	-2.9	3,629.7	23.0
7月	1,736.4	-3.9	19.08	-25.9	870	-20.0	2,408.4	-3.6	7,544.8	-20.2	21,482	14.2	1,985.2	-15.1	25,396	-25.4	3,105.4	5.4
8月	1,765.7	-1.0	19.75	-17.5	910	-9.7	2,430.8	-6.6	7,981.8	-14.8	22,057	15.2	2,072.7	-14.2	24,647	-29.6	3,587.6	20.1
9月	1,683.0	-5.4	18.84	-19.5	878	-9.9	2,224.8	-21.5	7,746.0	-16.9	22,774	17.5	1,870.1	-16.8	21,124	-39.5	3,125.0	2.9
10月	1,664.5	-6.3	19.36	-16.9	915	-10.1	2,255.5	-23.1	7,651.1	-22.2	22,033	13.8	1,999.9	-14.7	19,391	-48.6	2,967.2	-11.7
11月	1,726.5	-5.2	21.00	-13.2	989	-4.5	2,350.7	-10.8	8,049.9	-17.3	25,563	28.2	2,100.0	-9.9	21,250	-45.7	2,938.9	-11.2
12月	1,796.7	0.6	23.22	3.5	1,009	7.3	2,401.7	-10.9	8,375.4	-12.3	28,947	44.6	2,216.5	-3.7	24,172	-38.7	3,129.5	-7.9
2023年																		
1月	1,898.6	4.5	23.75	2.7	1,054	5.8	2,501.8	-16.8	9,038.0	-7.6	28,195	26.1	2,201.3	-5.6	28,154	-32.6	3,309.8	-8.0
2月	1,854.5	-0.1	22.01	-6.2	959	-8.6	2,416.2	-25.6	8,936.6	-10.1	26,728	11.3	2,093.1	-8.9	26,863	-38.9	3,133.8	-13.4
3月	1,912.7	-1.8	21.92	-13.2	971	-7.0	2,296.4	-34.4	8,856.3	-13.4	23,289	-38.1	2,115.2	-9.8	24,000	-45.4	2,967.5	-25.1
4月	2,000.4	3.4	25.00	1.9	1,054	9.5	2,343.2	-27.8	8,809.4	-13.3	23,895	-27.9	2,149.4	-9.7	25,794	-40.0	2,767.6	-36.5
5月	1,990.2	7.7	24.15	10.3	1,061	10.6	2,268.6	-19.8	8,217.5	-12.4	21,970	-21.7	2,083.6	-2.7	25,534	-28.6	2,475.7	-34.0
6月	1,942.9	5.9	23.41	8.9	971	2.1	2,184.8	-14.8	8,396.5	-7.0	21,233	-17.2	2,122.9	2.7	27,217	-13.8	2,375.5	-34.6
7月	1,948.9	12.2	24.04	26.0	948	9.0	2,159.7	-10.3	8,476.7	12.4	21,091	-1.8	2,109.1	6.2	28,743	13.2	2,404.7	-22.6

資料來源：倫敦金銀市場協會(LBMA)、倫敦鉛鈾市場協會(LPPM)、倫敦金屬交易所(LME)。

說明：年、月資料為日資料之平均數。

表14 消費者物價指數查價項目漲跌分析
(112年7月)

一、110年基期消費者物價指數共調查368個查價項目群，如以民國110年為100，112年7月總指數為105.26，表示112年7月368個查價項目群漲跌加權平均後，較110年上漲5.26%。

二、若扣除棗子、柑橘、柳丁及柿子4項本月非屬產季水果，364項漲跌分布情形如下：

		上 漲				持 平	下 跌					
		0%~3%	3%~5%	5%~10%	超過10%		0%~3%	3%~5%	5%~10%	超過10%		
與上月 比較	項數	187	153	7	10	17	48	129	109	3	8	9
	權數	58.6	56.2	0.6	1.3	0.6	13.9	27.5	24.4	0.5	1.2	1.4
與上年 同月比較	項數①	268	123	75	54	16	12	82	44	9	16	13
	權數	81.3	46.7	17.6	13.7	3.2	3.4	15.3	9.6	1.8	2.9	1.0

附註：①2項新增查價項目(南瓜及鯖魚)無年增率

三、7月CPI查價項目較上月變動率(%；110年=100)：

查價項目	權數	指數	變動率	查價項目	權數	指數	變動率
△ 66 芹菜	0.02	126.05	43.89	△ 229 衣服清潔劑	0.34	104.10	2.22
◎ 52 蔥	0.03	77.68	24.99	116 桃子	0.09	108.73	2.14
△ 81 番茄	0.03	91.57	24.79	△ 248 98無鉛汽油	0.28	106.60	2.11
◎ 64 青江白菜	0.03	115.62	22.27	△ 35 鯖魚	0.03	103.02	2.04
◎ 76 小黃瓜	0.04	109.09	20.55	△ 246 92無鉛汽油	0.39	107.09	2.04
◎ 62 小白菜	0.03	115.80	19.68	◎ 247 95無鉛汽油	1.95	106.82	1.94
△ 75 大黃瓜	0.02	96.10	17.61	175 男褲	0.36	98.78	1.88
△ 74 白花椰菜	0.01	139.96	16.79	◎ 67 菠菜	0.01	143.42	1.85
◎ 61 甘藍菜(高麗菜)	0.12	100.02	15.14	22 嘉臘魚、赤鯨	0.02	108.59	1.82
△ 84 敏豆	0.02	100.94	15.01	◎ 272 診所掛號費	0.29	108.96	1.82
△ 82 甜椒(含青椒)	0.03	103.32	14.76	182 女用內衣褲	0.35	103.78	1.71
△ 69 芥藍菜	0.01	109.19	13.00	◎ 1 米	0.37	104.61	1.70
◎ 65 空心菜	0.05	102.72	12.74	△ 33 鱸魚	0.05	111.82	1.66
◎ 86 玉米	0.04	93.09	11.79	◎ 273 門診基本部分負擔	0.35	101.61	1.61
△ 77 絲瓜	0.04	89.81	11.55	279 中藥材	0.24	113.79	1.53
△ 63 包心白菜	0.02	111.21	10.48	266 機(自行)車修理費	0.36	106.02	1.48
△ 70 莧菜	0.02	103.87	10.04	231 清潔用具	0.11	102.30	1.46
△ 53 青蒜	0.01	96.39	9.86	△ 41 其他魚類(紅目鱧、草魚、旗魚等)	0.06	115.42	1.41
◎ 275 其他自付費(處方藥品自付費、手術費及檢驗費等)	0.35	108.59	9.11	△ 358 洗、剪髮	0.40	108.11	1.41
△ 112 西瓜	0.14	115.27	8.86	183 其他女衣著(睡衣、孕婦裝、泳衣、襪子等)	0.14	106.70	1.38
59 蘆筍	0.02	107.19	8.67	150 肉乾	0.07	112.29	1.37
◎ 68 萵苣菜	0.04	113.02	7.77	△ 167 巧克力	0.04	107.29	1.35
◎ 71 甘薯葉	0.04	97.67	7.39	174 男上衣	0.31	105.92	1.33
114 哈密瓜	0.01	109.67	7.31	122 奶粉	0.26	105.29	1.31
△ 72 韭菜(花)	0.02	102.68	6.92	◎ 170 糕餅點心	0.31	113.70	1.27
◎ 73 其他葉菜(芥菜、茼蒿、油菜等)	0.04	110.90	6.61	127 其他食用油(橄欖油、葵花籽油、葡萄籽油等)	0.17	111.38	1.25
333 國外旅遊團費	0.63	133.90	6.15	268 車輛通行費	0.17	100.96	1.25
△ 348 牙膏、牙粉	0.15	107.91	4.76	37 烏賊	0.04	107.13	1.24
△ 80 茄子	0.02	86.44	3.82	31 黃花魚	0.02	105.98	1.22
◎ 49 其他根菜(甘薯、山藥等)	0.07	114.06	3.68	◎ 169 餅乾	0.24	107.67	1.20
△ 58 茭白筍	0.02	100.88	3.67	14 其他家畜(羊肉)	0.04	109.48	1.14
△ 347 沐浴用品	0.27	104.12	3.54	56 芋	0.01	86.79	1.13
◎ 48 胡蘿蔔	0.02	105.89	3.48	◎ 45 魚漿製品	0.21	109.86	1.10
◎ 105 木瓜	0.05	93.10	3.03	188 學生制服	0.09	110.23	1.08
256 機票	0.59	103.72	2.63	250 其他油料(潤滑油、機油等)	0.05	108.20	1.07
138 茶葉(粉、包、精)	0.21	106.78	2.56	334 國內旅遊團費	0.55	108.82	1.07
126 沙拉油、調理油	0.06	120.81	2.54	△ 230 廚廁清潔劑	0.14	100.07	1.05
332 遊樂場入場費	0.21	111.86	2.45	244 行動電話	0.43	90.61	1.04
◎ 47 蘿蔔	0.02	106.46	2.44	2 糯米	0.01	99.73	1.02
◎ 51 洋葱	0.03	119.34	2.31	89 乾香菇	0.10	108.50	1.02

三、7月CPI查價項目較上月變動率(%；110年=100；續1)：

查價項目	權數	指數	變動率	查價項目	權數	指數	變動率
218 電扇	0.04	105.48	0.99	320 運動用具	0.27	106.43	0.38
◎ 148 麵類調理食品	0.22	112.44	0.98	187 兒童內衣褲及其他(襪子、泳衣(褲)等)	0.05	104.40	0.37
◎ 152 其他調理食品(雞塊、調理包等)	0.11	118.91	0.97	220 烹飪小家電	0.06	100.75	0.37
△ 18 貢丸	0.06	113.64	0.95	223 其他家庭耐久設備(熨斗、烘(洗)碗機等)	0.33	102.97	0.36
264 汽、機車零配件(不含輪胎)	0.15	103.62	0.94	△ 283 外用藥	0.14	104.36	0.36
194 其他配件(帽子、皮帶等)	0.22	105.50	0.93	125 麻油、香油	0.05	108.41	0.35
◎ 88 其他蔬菜(菜豆、辣椒、冬瓜、扁蒲等)	0.16	96.81	0.90	42 其他貝類及水產品(海參、蜆、海瓜子等)	0.05	104.96	0.34
359 染、燙髮	0.35	105.41	0.90	◎ 162 其他家外食物(鹽酥雞、蚵仔麵線、臭豆腐等)	0.54	110.47	0.34
◎ 171 其他休閒食品(洋芋片、口香糖、瓜子等)	0.25	104.13	0.89	366 產物保險	0.28	100.93	0.34
360 其他理容服務費(做臉、塑身等)	0.29	104.27	0.89	206 毛巾	0.06	109.00	0.33
◎ 121 鮮奶	0.49	106.74	0.85	222 飲用水設備	0.09	101.57	0.33
185 童上衣	0.15	96.36	0.83	209 櫥櫃	0.23	109.56	0.32
306 國中課業補習費	0.66	108.65	0.83	321 玩具	0.26	100.34	0.31
△ 124 其他乳製品(調味乳、鮮奶油、乾酪等)	0.11	105.56	0.82	△ 10 其他穀類及其製品(芝麻、麵筋、水餃皮等)	0.09	105.12	0.29
177 其他男衣著(襪子、泳褲、睡衣等)	0.05	100.76	0.81	△ 92 乾豆(花生、紅豆、綠豆等)	0.08	114.78	0.29
△ 17 香腸	0.12	109.58	0.80	146 其他沖泡飲料材料(麥芽飲品、可可、薑仁粉等)	0.08	107.86	0.28
249 柴油及車用電能	0.04	125.28	0.79	211 桌椅	0.15	110.48	0.27
135 高粱酒	0.09	102.64	0.78	316 家用音響產品及影碟機	0.13	100.19	0.26
△ 134 啤酒	0.24	101.42	0.72	◎ 156 中式米食	2.47	111.96	0.25
◎ 161 在外點用之咖啡、飲料	0.68	106.10	0.70	173 男外套	0.20	97.61	0.24
204 床包(罩)組、毯子及涼被	0.20	103.44	0.67	◎ 160 中式以外料理	0.92	111.41	0.23
130 糖	0.03	106.56	0.64	346 紙尿布(褲)	0.16	101.63	0.23
131 蜂蜜、抹醬(果醬、堅果醬、巧克力醬)	0.03	105.16	0.64	354 皮包及行李箱	0.82	102.48	0.23
221 瓦斯爐、排油煙機	0.06	110.57	0.64	195 住宅租金	15.26	103.94	0.22
329 電影票	0.09	102.98	0.61	313 消耗性電腦器材	0.03	108.44	0.22
△ 340 香菸	1.95	101.45	0.58	136 其他酒	0.29	102.09	0.21
192 洗衣(鞋)工資	0.07	109.14	0.56	286 其他藥品(止痛藥、藥用葡萄糖酸等)	0.09	102.01	0.21
274 病房自付費	0.23	101.95	0.56	◎ 159 中式餐廳料理	1.61	106.19	0.19
265 汽車保養及修理	1.16	112.12	0.55	198 衛浴器材	0.06	109.75	0.19
308 語言學習費	0.28	103.70	0.55	263 汽、機車輪胎	0.15	111.12	0.19
9 麵粉、調製麵粉	0.02	110.14	0.53	314 紙製品	0.04	104.62	0.18
282 胃腸藥	0.04	105.61	0.52	277 醫療看護費	0.10	107.14	0.16
352 金飾及珠寶	0.77	117.22	0.52	△ 29 秋刀魚	0.02	115.46	0.15
△ 97 小番茄	0.02	88.32	0.51	△ 83 豌豆	0.01	101.96	0.14
◎ 157 中式麵食	1.24	112.99	0.51	293 考試用書及參考書	0.10	103.41	0.14
△ 4 速食麵	0.09	103.23	0.50	8 麥片(粉)	0.05	103.62	0.12
205 枕頭、被胎	0.18	103.51	0.50	△ 34 肉魚	0.03	116.96	0.12
280 中式成藥及方劑	0.12	107.56	0.50	318 樂器	0.14	103.86	0.12
296 期刊	0.04	102.82	0.50	24 白帶魚	0.04	103.60	0.11
234 住宅管理費	0.91	103.20	0.47	226 茶具	0.06	104.54	0.11
305 安親課輔費	0.60	106.54	0.47	241 汽車	3.27	104.49	0.11
307 高中以上課業補習費	0.43	109.07	0.45	325 盆栽及園藝用品	0.11	104.49	0.11
342 彩粧及香水	0.23	104.14	0.45	◎ 93 豆類製品	0.20	115.71	0.10
△ 90 海帶、紫菜	0.04	114.65	0.41	16 其他家禽(新鮮鴨肉、鵝肉等)	0.04	116.37	0.09
◎ 151 熟食肉類	0.25	111.48	0.41	25 土魷、馬加魚	0.04	108.27	0.09
203 其他工資(泥水工工資、木工工資等)	0.37	108.93	0.40	◎ 39 蛤蜊	0.07	100.70	0.09
270 其他(拋錨拖吊費、租車費、駕照費等)	0.17	103.70	0.40	281 感冒藥	0.03	104.26	0.09
△ 129 醬油	0.07	101.63	0.39	363 土地代書費	0.16	104.15	0.08
285 燕窩、雞精	0.11	102.99	0.39	339 其他娛樂服務費(網咖費用、寵物醫藥及美容費等)	0.34	105.67	0.06
216 洗衣及乾衣設備	0.13	101.47	0.38	◎ 155 西式速食	0.30	109.58	0.05

表14-2

三、7月CPI查價項目較上月變動率(%；110年=100；續2)：

查價項目	權數	指數	變動率	查價項目	權數	指數	變動率
172 男西裝	0.04	101.98	0.03	362 婚喪喜慶費用	0.67	102.14	0.00
208 沙發	0.15	110.09	0.03	364 金融服務支出	0.13	101.61	0.00
43 小魚乾	0.06	110.61	0.02	365 人身保險	1.22	100.33	0.00
315 其他文具(筆、釘書機等)	0.11	108.29	0.02	367 考試報名費	0.03	100.96	0.00
△ 60 其他莖菜(大心菜、球莖甘藍、芽菜類等)	0.01	111.30	0.01	368 其他費用(複印費、刻印費等)	0.34	106.62	0.00
△ 109 蓮霧	0.01	110.31	0.01	△ 21 其他蛋類(皮蛋、鹹鴨蛋等)	0.05	126.16	-0.01
◎ 154 西式早點	0.65	116.57	0.01	◎ 30 鮭魚	0.11	136.38	-0.02
12 豬內臟	0.03	101.46	0.00	176 男用內衣褲	0.11	104.01	-0.02
96 釋迦	0.01	96.56	0.00	243 自行車	0.03	108.30	-0.02
◎ 153 中式早點	0.69	117.15	0.00	290 復健器具	0.07	109.80	-0.05
163 幼兒園點心費	0.16	101.74	0.00	357 其他個人照顧服務(不含醫療看護)	0.96	110.14	-0.05
164 學生營養午餐	0.14	104.12	0.00	212 家用裝飾品	0.02	101.56	-0.06
193 其他穿著服務(男、女裝定製工資、衣著修補費等)	0.04	112.03	0.00	△ 267 停車費	0.49	103.23	-0.06
196 學校住宿費	0.34	101.35	0.00	◎ 6 麵包	0.54	113.83	-0.08
201 油漆工資	0.21	107.30	0.00	197 門窗設備	0.09	120.39	-0.08
202 水電工工資	0.35	108.14	0.00	287 其他保健食品(卵磷脂、規精、酵母粉等)	0.65	101.64	-0.08
235 其他家庭管理費用(洗水塔、家電維修費、開(配)鎖費等)	0.06	111.04	0.00	△ 132 其他調味品(調味醬、醋、高湯罐頭等)	0.14	106.81	-0.09
△ 236 天然瓦斯	0.14	101.24	0.00	◎ 145 其他包裝飲料(植物奶、雜糧飲料等)	0.12	104.88	-0.10
237 桶裝瓦斯	0.26	100.85	0.00	219 熱水器	0.08	106.25	-0.10
△ 238 家庭用水	0.23	101.38	0.00	△ 361 婚喪喜慶用品	0.30	109.54	-0.10
△ 239 家庭用電	1.29	120.66	0.00	△ 57 薑	0.03	97.10	-0.14
△ 240 垃圾清潔費	0.07	100.09	0.00	319 數位照相機及攝影機	0.09	101.41	-0.14
△ 253 計程車資	0.35	110.19	0.00	343 保養品	0.98	104.23	-0.14
257 其他運費(宅急便、一般貨運、機車托運等)	0.27	104.38	0.00	△ 158 火鍋	0.42	111.69	-0.15
258 郵資	0.02	100.26	0.00	207 其他家用紡織品(窗簾布、椅墊、桌巾等)	0.15	102.41	-0.15
◎ 260 行動通訊費	1.41	100.00	0.00	36 新鮮小卷	0.05	106.89	-0.16
△ 261 固網電話費	0.24	100.11	0.00	224 餐具	0.04	105.35	-0.16
269 車輛檢驗費	0.04	100.00	0.00	228 燈具、燈飾	0.03	101.55	-0.16
△ 271 醫院掛號費	0.17	102.47	0.00	344 美容(髮)器材	0.08	107.65	-0.16
276 假牙及矯正費	0.70	101.17	0.00	◎ 5 麵條	0.09	108.09	-0.18
△ 278 其他醫療費(民俗及美容醫療等健保不給付之醫療項目)	0.11	102.36	0.00	245 其他通訊設備(電話機、傳真機等)	0.07	106.37	-0.18
288 一般眼鏡	0.31	100.76	0.00	149 肉鬆	0.05	109.00	-0.21
292 教科書	0.34	109.79	0.00	◎ 26 吳郭魚	0.07	102.33	-0.22
△ 295 報紙	0.05	100.00	0.00	181 女褲(裙)	0.62	103.46	-0.22
297 公立幼兒園學雜費	0.04	100.04	0.00	326 其他娛樂用品及設備(智慧手錶、行動電源、棋牌具等)	0.27	101.01	-0.23
298 私立幼兒園學雜費	0.42	102.75	0.00	199 塗料	0.02	111.60	-0.24
299 小學學雜費	0.04	102.35	0.00	△ 46 其他加工水產品(鹹魚、魚鬆、魷魚乾等)	0.15	102.74	-0.25
300 國中學雜費	0.07	103.10	0.00	217 電冰箱	0.15	95.95	-0.26
301 公立高中高職學雜費	0.08	100.00	0.00	◎ 123 發酵乳及優格	0.12	103.25	-0.27
302 私立高中高職學雜費	0.15	100.14	0.00	262 其他電訊服務費(手機維修費、網路設定費等)	0.01	101.44	-0.28
303 公立大專學雜費	0.27	100.07	0.00	△ 7 蛋糕	0.27	111.69	-0.29
304 私立大專學雜費	0.77	100.09	0.00	△ 13 牛肉、牛內臟	0.40	108.72	-0.29
309 電腦學習費	0.02	104.74	0.00	△ 32 鱈魚	0.09	108.34	-0.32
310 其他補習費	0.10	100.97	0.00	128 鹽、甘味調味料	0.02	101.11	-0.34
327 音樂學習費	0.31	102.21	0.00	200 其他維修材料(室內裝潢、地板鋪設材料等)	0.08	112.27	-0.35
328 其他技藝學習費(舞蹈、繪畫等)	0.38	106.31	0.00	242 機車	0.83	101.19	-0.35
330 藝文休閒活動及運動競賽入場費	0.07	98.29	0.00	23 鯧魚	0.07	107.05	-0.36
△ 335 影音內容訂閱費	0.37	100.00	0.00	133 米酒	0.03	101.24	-0.36
336 相片沖洗及照像費	0.03	106.51	0.00	191 童鞋	0.17	98.03	-0.36
338 運動費用	0.33	105.51	0.00	◎ 147 米類調理食品	0.17	109.13	-0.38

三、7月CPI查價項目較上月變動率(%；110年=100；續完)：

查價項目	權數	指數	變動率	查價項目	權數	指數	變動率
215 空氣淨化及除濕設備	0.15	100.44	-0.38	91 蔬菜罐頭	0.05	109.87	-1.51
3 米粉、板條及其他米類製品	0.03	110.99	-0.39	184 嬰兒衣著	0.03	109.38	-1.59
44 魚貝罐頭	0.04	109.23	-0.39	190 女鞋	0.60	103.87	-1.60
289 隱形眼鏡	0.07	108.31	-0.40	◎ 87 菇類	0.13	98.59	-1.63
△ 142 果蔬汁	0.09	108.21	-0.41	186 童褲(裙)	0.05	103.79	-1.66
323 寵物及其必需品(含設備)	0.43	110.19	-0.42	◎ 104 奇異果	0.11	109.47	-1.73
214 冷暖氣設備	0.28	97.08	-0.44	◎ 232 其他家用品(保鮮膜、菜刀、殺蟲劑等)	0.54	109.53	-1.78
322 電子遊樂器軟硬體設備及配件	0.08	95.07	-0.44	28 石斑魚	0.04	101.39	-1.87
40 蚵(牡蠣)	0.04	103.33	-0.48	317 電視機	0.42	91.38	-2.09
△ 350 洗髮精、潤絲精	0.38	100.40	-0.49	337 視唱中心費用	0.10	104.42	-2.12
◎ 137 包裝茶飲料	0.20	100.77	-0.51	225 鍋具	0.11	107.84	-2.20
△ 345 衛生紙、面紙及紙巾	0.41	108.61	-0.51	252 客運汽車票	0.09	99.21	-2.20
△ 351 其他美容及衛生用品(牙刷、牙線及化妝棉等)	0.23	101.91	-0.52	△ 139 碳酸飲料	0.07	111.03	-2.27
△ 259 網際網路費	0.56	95.81	-0.54	△ 113 香瓜	0.04	103.95	-2.79
189 男鞋	0.47	104.56	-0.57	△ 27 虱目魚	0.07	120.68	-3.39
311 電腦	1.15	91.11	-0.57	△ 255 捷運車票	0.18	95.54	-3.55
△ 168 糖果	0.05	105.83	-0.58	◎ 20 雞蛋	0.26	135.73	-4.69
233 家事服務費	0.21	111.13	-0.58	◎ 79 南瓜	0.01	89.46	-5.09
284 維他命	0.29	105.01	-0.62	△ 251 公共汽車票	0.17	94.08	-5.21
△ 78 苦瓜	0.04	72.04	-0.63	△ 111 葡萄	0.13	98.26	-5.75
143 運動及機能性飲料	0.04	106.30	-0.63	178 女洋裝	0.15	101.52	-6.17
△ 38 蝦蟹類	0.19	106.50	-0.64	◎ 101 鳳梨	0.12	99.81	-6.87
△ 291 其他醫療保健用品(耳溫槍、眼鏡清潔劑等)	0.33	99.75	-0.68	324 鮮花	0.11	110.76	-7.72
◎ 11 豬肉	0.98	116.71	-0.69	△ 55 竹筍	0.14	99.81	-8.09
◎ 15 雞肉	0.96	109.86	-0.69	356 嬰幼兒照顧服務	0.35	96.21	-8.15
119 蜜餞	0.03	107.68	-0.70	◎ 107 梨子	0.36	110.07	-10.45
331 旅館住宿費	0.88	123.57	-0.71	341 檳榔	0.22	96.03	-13.25
227 照明燈管及燈泡	0.05	99.50	-0.73	△ 106 荔枝	0.03	86.24	-14.78
△ 50 馬鈴薯	0.02	114.95	-0.74	◎ 118 其他水果(榴槤、百香果、椰子、柚子、酪梨等)	0.13	106.06	-15.64
◎ 85 綠花椰菜	0.03	111.14	-0.74	99 櫻桃	0.17	96.54	-16.13
◎ 115 蘋果	0.18	117.52	-0.76	◎ 110 芒果	0.18	84.94	-16.41
△ 165 冰品	0.08	110.12	-0.81	◎ 100 香蕉	0.11	81.47	-16.87
213 其他家具(梳粧台、嬰兒床、整理箱等)	0.09	102.74	-0.81	△ 98 火龍果	0.09	77.74	-22.67
294 一般書籍	0.14	99.87	-0.81	◎ 108 番石榴	0.12	79.96	-26.04
140 包裝咖啡飲料	0.05	106.23	-0.85				
19 其他肉類製品(火腿、臘肉、肉類罐頭等)	0.05	109.38	-0.91	說明：1. 蔬菜受7月下旬杜蘇芮颱風影響，價格上漲；油料			
312 其他電腦設備及軟體	0.34	98.07	-0.94	費上漲；水果價格下跌；個人照顧服務上月逢端午節饋贈禮金，本月回跌。			
179 女外套	0.42	97.65	-0.96	2. 未列示棗子、柑橘、柳丁及柿子4項本月非屬產季			
120 其他加工水果(葡萄乾、水果罐頭等)	0.04	105.60	-0.98	水果。			
210 床(床墊)	0.27	109.42	-0.98	3. 釋迦上月非屬產季水果之變動率以0標示。			
△ 254 火車票	0.46	98.56	-1.06	4. ◎為每月至少購買1次；△為每季(不含每月)至少			
△ 94 其他加工蔬菜(熟筍、鹹菜、蘿蔔乾等)	0.08	107.68	-1.18	購買1次；無符號為每季購買不到1次。			
△ 54 蒜頭	0.04	84.88	-1.22				
349 衛生棉	0.11	102.80	-1.23				
△ 166 甜品	0.05	104.39	-1.31				
△ 144 礦泉水	0.05	97.60	-1.32				
355 其他個人隨身用品(太陽眼鏡、傘等)	0.42	101.76	-1.32				
353 鐘、錶	0.32	101.18	-1.36				
141 咖啡包(粉、豆)	0.15	104.46	-1.50				
△ 180 女上衣	0.62	102.31	-1.50				

四、7月CPI查價項目較上年同月變動率(%；110年=100)：

查價項目	權數	指數	變動率	查價項目	權數	指數	變動率
333 國外旅遊團費	0.63	133.90	32.55	△ 142 果蔬汁	0.09	108.21	5.70
◎ 76 小黃瓜	0.04	109.09	25.42	◎ 155 西式速食	0.30	109.58	5.59
△ 66 芹菜	0.02	126.05	23.01	◎ 104 奇異果	0.11	109.47	5.58
331 旅館住宿費	0.88	123.57	18.51	△ 82 甜椒(含青椒)	0.03	103.32	5.56
△ 21 其他蛋類(皮蛋、鹹鴨蛋等)	0.05	126.16	16.84	280 中式成藥及方劑	0.12	107.56	5.55
◎ 52 蔥	0.03	77.68	16.58	◎ 148 麵類調理食品	0.22	112.44	5.52
◎ 49 其他根菜(甘薯、山藥等)	0.07	114.06	14.99	138 茶葉(粉、包、精)	0.21	106.78	5.46
332 遊樂場入場費	0.21	111.86	14.98	△ 253 計程車資	0.35	110.19	5.44
249 柴油及車用電能	0.04	125.28	12.63	323 寵物及其必需品(含設備)	0.43	110.19	5.38
352 金飾及珠寶	0.77	117.22	12.40	△ 358 洗、剪髮	0.40	108.11	5.38
△ 77 絲瓜	0.04	89.81	11.98	307 高中以上課業補習費	0.43	109.07	5.37
341 檳榔	0.22	96.03	11.87	199 塗料	0.02	111.60	5.34
△ 75 大黃瓜	0.02	96.10	11.85	187 兒童內衣褲及其他(襪子、泳衣(褲)等)	0.05	104.40	5.20
△ 29 秋刀魚	0.02	115.46	11.46	◎ 157 中式麵食	1.24	112.99	5.16
△ 348 牙膏、牙粉	0.15	107.91	11.11	250 其他油料(潤滑油、機油等)	0.05	108.20	5.15
◎ 64 青江白菜	0.03	115.62	10.22	265 汽車保養及修理	1.16	112.12	5.15
△ 34 肉魚	0.03	116.96	9.38	◎ 93 豆類製品	0.20	115.71	5.13
◎ 115 蘋果	0.18	117.52	9.25	184 嬰兒衣著	0.03	109.38	5.11
◎ 65 空心菜	0.05	102.72	9.00	36 新鮮小卷	0.05	106.89	5.05
◎ 152 其他調理食品(雞塊、調理包等)	0.11	118.91	8.93	△ 7 蛋糕	0.27	111.69	5.01
◎ 48 胡蘿蔔	0.02	105.89	8.84	◎ 153 中式早點	0.69	117.15	4.96
◎ 170 糕餅點心	0.31	113.70	8.62	△ 38 蝦蟹類	0.19	106.50	4.94
◎ 275 其他自付費(處方藥品自付費、手術費及檢驗費等)	0.35	108.59	8.61	△ 168 糖果	0.05	105.83	4.93
◎ 11 豬肉	0.98	116.71	8.48	◎ 1 米	0.37	104.61	4.88
△ 18 貢丸	0.06	113.64	8.39	△ 158 火鍋	0.42	111.69	4.77
357 其他個人照顧服務(不含醫療看護)	0.96	110.14	7.92	127 其他食用油(橄欖油、葵花籽油、葡萄籽油等)	0.17	111.38	4.74
334 國內旅遊團費	0.55	108.82	7.73	263 汽、機車輪胎	0.15	111.12	4.74
150 肉乾	0.07	112.29	7.28	114 哈密瓜	0.01	109.67	4.71
△ 80 茄子	0.02	86.44	7.22	◎ 15 雞肉	0.96	109.86	4.67
306 國中課業補習費	0.66	108.65	7.19	174 男上衣	0.31	105.92	4.62
△ 109 蓮霧	0.01	110.31	7.16	19 其他肉類製品(火腿、臘肉、肉類罐頭等)	0.05	109.38	4.59
◎ 154 西式早點	0.65	116.57	7.10	305 安親課輔費	0.60	106.54	4.59
◎ 169 餅乾	0.24	107.67	7.06	◎ 156 中式米食	2.47	111.96	4.56
△ 33 鱸魚	0.05	111.82	7.00	235 其他家庭管理費用(洗水塔、家電維修費、開(配)鎖費等)	0.06	111.04	4.51
◎ 272 診所掛號費	0.29	108.96	7.00	125 麻油、香油	0.05	108.41	4.48
233 家事服務費	0.21	111.13	6.97	△ 167 巧克力	0.04	107.29	4.43
△ 55 竹筍	0.14	99.81	6.90	△ 165 冰品	0.08	110.12	4.39
289 隱形眼鏡	0.07	108.31	6.85	313 消耗性電腦器材	0.03	108.44	4.39
◎ 6 麵包	0.54	113.83	6.72	198 衛浴器材	0.06	109.75	4.34
◎ 45 魚漿製品	0.21	109.86	6.55	△ 58 茭白筍	0.02	100.88	4.32
△ 41 其他魚類(紅目鱸、草魚、旗魚等)	0.06	115.42	6.51	◎ 160 中式以外料理	0.92	111.41	4.32
279 中藥材	0.24	113.79	6.51	344 美容(髮)器材	0.08	107.65	4.28
△ 70 萵菜	0.02	103.87	6.48	188 學生制服	0.09	110.23	4.24
△ 50 馬鈴薯	0.02	114.95	6.39	44 魚貝罐頭	0.04	109.23	4.22
126 沙拉油、調理油	0.06	120.81	6.34	282 胃腸藥	0.04	105.61	4.22
△ 361 婚喪喜慶用品	0.30	109.54	6.26	206 毛巾	0.06	109.00	4.16
◎ 62 小白菜	0.03	115.80	6.20	201 油漆工資	0.21	107.30	4.15
292 教科書	0.34	109.79	6.19	321 玩具	0.26	100.34	4.15
△ 17 香腸	0.12	109.58	6.18	△ 69 芥藍菜	0.01	109.19	4.11
149 肉鬆	0.05	109.00	5.94	△ 32 鱈魚	0.09	108.34	4.09

表14-5

四、7月CPI查價項目較上年同月變動率(%；110年=100；續1)：

查價項目	權數	指數	變動率	查價項目	權數	指數	變動率
338 運動費用	0.33	105.51	4.08	264 汽、機車零配件(不含輪胎)	0.15	103.62	2.87
37 烏賊	0.04	107.13	4.07	◎ 88 其他蔬菜(菜豆、辣椒、冬瓜、扁蒲等)	0.16	96.81	2.85
23 鯧魚	0.07	107.05	4.00	205 枕頭、被胎	0.18	103.51	2.83
89 乾香菇	0.10	108.50	3.98	219 熱水器	0.08	106.25	2.78
31 黃花魚	0.02	105.98	3.96	194 其他配件(帽子、皮帶等)	0.22	105.50	2.77
226 茶具	0.06	104.54	3.96	192 洗衣(鞋)工資	0.07	109.14	2.74
337 視唱中心費用	0.10	104.42	3.90	146 其他沖泡飲料材料(參芽飲品、可可、薏仁粉等)	0.08	107.86	2.72
◎ 151 熟食肉類	0.25	111.48	3.88	360 其他理容服務費(做臉、塑身等)	0.29	104.27	2.68
△ 139 碳酸飲料	0.07	111.03	3.86	181 女褲(裙)	0.62	103.46	2.65
△ 124 其他乳製品(調味乳、鮮奶油、乾酪等)	0.11	105.56	3.85	319 數位照相機及攝影機	0.09	101.41	2.63
◎ 145 其他包裝飲料(植物奶、雜糧飲料等)	0.12	104.88	3.81	42 其他貝類及水產品(海參、蜆、海瓜子等)	0.05	104.96	2.61
281 感冒藥	0.03	104.26	3.75	◎ 161 在外點用之咖啡、飲料	0.68	106.10	2.61
221 瓦斯爐、排油煙機	0.06	110.57	3.74	234 住宅管理費	0.91	103.20	2.59
△ 72 韭菜(花)	0.02	102.68	3.68	189 男鞋	0.47	104.56	2.56
◎ 162 其他家外食物(鹽酥雞、蚵仔麵線、臭豆腐等)	0.54	110.47	3.66	43 小魚乾	0.06	110.61	2.52
164 學生營養午餐	0.14	104.12	3.66	243 自行車	0.03	108.30	2.52
185 童上衣	0.15	96.36	3.66	◎ 71 甘薯葉	0.04	97.67	2.50
91 蔬菜罐頭	0.05	109.87	3.63	△ 134 啤酒	0.24	101.42	2.47
193 其他衣著服務(男、女裝定製工資、衣著修補費等)	0.04	112.03	3.62	200 其他維修材料(室內裝潢、地板鋪設材料等)	0.08	112.27	2.47
140 包裝咖啡飲料	0.05	106.23	3.59	223 其他家庭耐久設備(熨斗、烘(洗)碗機等)	0.33	102.97	2.45
183 其他女衣著(睡衣、孕婦裝、泳衣、襪子等)	0.14	106.70	3.59	293 考試用書及參考書	0.10	103.41	2.45
◎ 159 中式餐廳料理	1.61	106.19	3.57	14 其他家畜(羊肉)	0.04	109.48	2.44
△ 132 其他調味品(調味醬、醋、高湯罐頭等)	0.14	106.81	3.56	◎ 171 其他休閒食品(洋芋片、口香糖、瓜子等)	0.25	104.13	2.42
227 照明燈管及燈泡	0.05	99.50	3.55	◎ 86 玉米	0.04	93.09	2.34
209 櫥櫃	0.23	109.56	3.53	299 小學學雜費	0.04	102.35	2.30
202 水電工資	0.35	108.14	3.52	141 咖啡包(粉、豆)	0.15	104.46	2.29
343 保養品	0.98	104.23	3.52	356 嬰幼兒照顧服務	0.35	96.21	2.25
△ 345 衛生紙、面紙及紙巾	0.41	108.61	3.43	314 紙製品	0.04	104.62	2.18
28 石斑魚	0.04	101.39	3.40	339 其他娛樂服務費(網咖費用、寵物醫藥及美容費等)	0.34	105.67	2.18
△ 94 其他加工蔬菜(熟筍、鹹菜、蘿蔔乾等)	0.08	107.68	3.40	318 樂器	0.14	103.86	2.15
245 其他通訊設備(電話機、傳真機等)	0.07	106.37	3.35	△ 347 沐浴用品	0.27	104.12	2.14
△ 90 海帶、紫菜	0.04	114.65	3.24	210 床(床墊)	0.27	109.42	2.13
203 其他工資(泥水工工資、木工工資等)	0.37	108.93	3.21	362 婚喪喜慶費用	0.67	102.14	2.13
325 盆栽及園藝用品	0.11	104.49	3.21	177 其他男衣著(襪子、泳褲、睡衣等)	0.05	100.76	2.12
176 男用內衣褲	0.11	104.01	3.15	40 蚵(牡蠣)	0.04	103.33	2.10
290 復健器具	0.07	109.80	3.13	9 麵粉、調製麵粉	0.02	110.14	2.09
130 糖	0.03	106.56	3.11	262 其他電訊服務費(手機維修費、網路設定費等)	0.01	101.44	2.08
◎ 232 其他家用品(保鮮膜、菜刀、殺蟲劑等)	0.54	109.53	3.10	257 其他運費(宅急便、一般貨運、機車托運等)	0.27	104.38	2.07
320 運動用具	0.27	106.43	3.10	△ 283 外用藥	0.14	104.36	2.07
277 醫療看護費	0.10	107.14	3.09	143 運動及機能性飲料	0.04	106.30	2.02
300 國中學雜費	0.07	103.10	3.09	△ 92 乾豆(花生、紅豆、綠豆等)	0.08	114.78	2.01
25 土魷、馬加魚	0.04	108.27	3.08	195 住宅租金	15.26	103.94	2.00
3 米粉、板條及其他米類製品	0.03	110.99	3.06	131 蜂蜜、抹醬(果醬、堅果醬、巧克力醬)	0.03	105.16	1.96
◎ 121 鮮奶	0.49	106.74	3.06	287 其他保健食品(卵磷脂、蜆精、酵母粉等)	0.65	101.64	1.95
359 染、燙髮	0.35	105.41	3.03	△ 239 家庭用電	1.29	120.66	1.91
211 桌椅	0.15	110.48	2.98	◎ 20 雞蛋	0.26	135.73	1.85
266 機(自行)車修理費	0.36	106.02	2.95	296 期刊	0.04	102.82	1.84
336 相片沖洗及照像費	0.03	106.51	2.91	△ 229 衣服清潔劑	0.34	104.10	1.83
122 奶粉	0.26	105.29	2.90	120 其他加工水果(葡萄乾、水果罐頭等)	0.04	105.60	1.79
◎ 87 菇類	0.13	98.59	2.89	128 鹽、甘味調味料	0.02	101.11	1.77

四、7月CPI查價項目較上年同月變動率(%；110年=100；續2)：

查價項目	權數	指數	變動率	查價項目	權數	指數	變動率
363 土地代書費	0.16	104.15	1.76	△ 129 醬油	0.07	101.63	0.61
16 其他家禽(新鮮鴨肉、鵝肉等)	0.04	116.37	1.75	116 桃子	0.09	108.73	0.60
309 電腦學習費	0.02	104.74	1.74	349 衛生棉	0.11	102.80	0.60
135 高粱酒	0.09	102.64	1.72	119 蜜餞	0.03	107.68	0.57
136 其他酒	0.29	102.09	1.69	△ 13 牛肉、牛內臟	0.40	108.72	0.52
270 其他(拋錨拖吊費、租車費、駕照費等)	0.17	103.70	1.69	△ 238 家庭用水	0.23	101.38	0.52
316 家用音響產品及影碟機	0.13	100.19	1.68	294 一般書籍	0.14	99.87	0.38
197 門窗設備	0.09	120.39	1.67	285 燕窩、雞精	0.11	102.99	0.32
315 其他文具(筆、釘書機等)	0.11	108.29	1.64	365 人身保險	1.22	100.33	0.32
△ 267 停車費	0.49	103.23	1.63	175 男褲	0.36	98.78	0.15
225 鍋具	0.11	107.84	1.62	237 桶裝瓦斯	0.26	100.85	0.14
◎ 273 門診基本部分負擔	0.35	101.61	1.61	302 私立高中高職學雜費	0.15	100.14	0.11
◎ 123 發酵乳及優格	0.12	103.25	1.60	207 其他家用紡織品(窗簾布、椅墊、桌巾等)	0.15	102.41	0.09
△ 278 其他醫療費(民俗及美容醫療等健保不給付之醫療項目)	0.11	102.36	1.60	346 紙尿布(褲)	0.16	101.63	0.08
△ 4 速食麵	0.09	103.23	1.58	△ 291 其他醫療保健用品(耳溫槍、眼鏡清潔劑等)	0.33	99.75	0.06
163 幼兒園點心費	0.16	101.74	1.49	304 私立大專學雜費	0.77	100.09	0.06
12 豬內臟	0.03	101.46	1.46	367 考試報名費	0.03	100.96	0.06
366 產物保險	0.28	100.93	1.46	303 公立大專學雜費	0.27	100.07	0.05
329 電影票	0.09	102.98	1.44	△ 236 天然瓦斯	0.14	101.24	0.00
208 沙發	0.15	110.09	1.41	△ 240 垃圾清潔費	0.07	100.09	0.00
◎ 147 米類調理食品	0.17	109.13	1.39	◎ 260 行動通訊費	1.41	100.00	0.00
298 私立幼兒園學雜費	0.42	102.75	1.34	△ 261 固網電話費	0.24	100.11	0.00
224 餐具	0.04	105.35	1.31	268 車輛通行費	0.17	100.96	0.00
274 病房自付費	0.23	101.95	1.29	269 車輛檢驗費	0.04	100.00	0.00
△ 340 香菸	1.95	101.45	1.27	276 假牙及矯正費	0.70	101.17	0.00
342 彩粧及香水	0.23	104.14	1.25	△ 295 報紙	0.05	100.00	0.00
228 燈具、燈飾	0.03	101.55	1.23	297 公立幼兒園學雜費	0.04	100.04	0.00
222 飲用水設備	0.09	101.57	1.19	301 公立高中高職學雜費	0.08	100.00	0.00
354 皮包及行李箱	0.82	102.48	1.19	△ 335 影音內容訂閱費	0.37	100.00	0.00
286 其他藥品(止痛藥、藥用葡萄糖胺等)	0.09	102.01	1.15	364 金融服務支出	0.13	101.61	0.00
△ 350 洗髮精、潤絲精	0.38	100.40	1.12	220 烹飪小家電	0.06	100.75	-0.18
368 其他費用(複印費、刻印費等)	0.34	106.62	1.10	△ 351 其他美容及衛生用品(牙刷、牙線及化妝棉等)	0.23	101.91	-0.19
2 糯米	0.01	99.73	1.09	△ 166 甜品	0.05	104.39	-0.22
328 其他技藝學習費(舞蹈、繪畫等)	0.38	106.31	1.05	24 白帶魚	0.04	103.60	-0.27
196 學校住宿費	0.34	101.35	1.02	◎ 39 蛤蜊	0.07	100.70	-0.27
△ 180 女上衣	0.62	102.31	0.98	◎ 30 鮭魚	0.11	136.38	-0.29
284 維他命	0.29	105.01	0.96	242 機車	0.83	101.19	-0.29
◎ 73 其他葉菜(芥菜、茼蒿、油菜等)	0.04	110.90	0.95	◎ 26 吳郭魚	0.07	102.33	-0.31
241 汽車	3.27	104.49	0.95	186 童褲(裙)	0.05	103.79	-0.36
◎ 5 麵條	0.09	108.09	0.91	288 一般眼鏡	0.31	100.76	-0.37
191 童鞋	0.17	98.03	0.90	△ 78 苦瓜	0.04	72.04	-0.43
◎ 68 萵苣菜	0.04	113.02	0.83	244 行動電話	0.43	90.61	-0.48
182 女用內衣褲	0.35	103.78	0.83	22 嘉臘魚、赤鯨	0.02	108.59	-0.56
△ 271 醫院掛號費	0.17	102.47	0.82	△ 84 敏豆	0.02	100.94	-0.56
355 其他個人隨身用品(太陽眼鏡、傘等)	0.42	101.76	0.81	252 客運汽車票	0.09	99.21	-0.57
△ 46 其他加工水產品(鹹魚、魚鬆、魷魚乾等)	0.15	102.74	0.80	258 郵資	0.02	100.26	-0.59
324 鮮花	0.11	110.76	0.78	308 語言學習費	0.28	103.70	-0.61
327 音樂學習費	0.31	102.21	0.77	216 洗衣及乾衣設備	0.13	101.47	-0.63
133 米酒	0.03	101.24	0.71	353 鐘、錶	0.32	101.18	-0.69
△ 10 其他穀類及其製品(芝麻、麵筋、水餃皮等)	0.09	105.12	0.62	◎ 137 包裝茶飲料	0.20	100.77	-0.73

四、7月CPI查價項目較上年同月變動率(%；110年=100；續完)：

查價項目	權數	指數	變動率	查價項目	權數	指數	變動率
△ 230 廚廁清潔劑	0.14	100.07	-0.77	◎ 100 香蕉	0.11	81.47	-13.51
310 其他補習費	0.10	100.97	-0.92	△ 81 番茄	0.03	91.57	-14.13
△ 254 火車票	0.46	98.56	-1.03	△ 112 西瓜	0.14	115.27	-14.49
172 男西裝	0.04	101.98	-1.09	◎ 85 綠花椰菜	0.03	111.14	-16.89
8 麥片(粉)	0.05	103.62	-1.10	◎ 61 甘藍菜(高麗菜)	0.12	100.02	-16.92
△ 248 98無鉛汽油	0.28	106.60	-1.11	△ 98 火龍果	0.09	77.74	-18.95
218 電扇	0.04	105.48	-1.18	△ 53 青蒜	0.01	96.39	-19.08
△ 60 其他莖菜(大心菜、球莖甘藍、芽菜類等)	0.01	111.30	-1.20	△ 97 小番茄	0.02	88.32	-20.06
231 清潔用具	0.11	102.30	-1.38	◎ 67 菠菜	0.01	143.42	-21.59
326 其他娛樂用品及設備(智慧手錶、行動電源、棋牌具等)	0.27	101.01	-1.43	99 櫻桃	0.17	96.54	-29.72
◎ 247 95無鉛汽油	1.95	106.82	-1.48	◎ 110 芒果	0.18	84.94	-40.32
△ 246 92無鉛汽油	0.39	107.09	-1.56	△ 106 荔枝	0.03	86.24	-44.22
△ 74 白花椰菜	0.01	139.96	-1.60	說明：1. 休閒娛樂需求推升娛樂服務價格；肉類、外食			
173 男外套	0.20	97.61	-1.88	費、房租、個人照顧服務費及醫療費用價格上			
322 電子遊樂器軟硬體設備及配件	0.08	95.07	-1.91	漲；蔬菜、水果、油料費下跌。			
190 女鞋	0.60	103.87	-1.97	2. 未列示棗子、柑橘、柳丁及柿子4項本月非屬產季			
212 家用裝飾品	0.02	101.56	-2.17	水果，及南瓜、鯖魚2項新增查價項目。			
256 機票	0.59	103.72	-2.20	3. 國外旅遊團費指數自109年4月至111年9月無任何			
330 藝文休閒活動及運動競賽入場費	0.07	98.29	-2.21	報價，依國際勞工組織(International Labor			
204 床包(罩)組、毯子及涼被	0.20	103.44	-2.23	Organization)之CPI編製手冊規範，該項指數以同			
215 空氣淨化及除濕設備	0.15	100.44	-2.25	月國內旅遊團費之月增率設算編製(110年4月、			
◎ 107 梨子	0.36	110.07	-2.30	110年8月至111年1月另納入台灣帛琉旅遊團費之			
213 其他家具(梳粧台、嬰兒床、整理箱等)	0.09	102.74	-2.56	報價)；隨111年10月13日放寬邊境管制，該指數			
△ 54 蒜頭	0.04	84.88	-2.87	回復採實際報價編算。			
△ 259 網際網路費	0.56	95.81	-3.22	4. ◎為每月至少購買1次；△為每季(不含每月)至少			
178 女洋裝	0.15	101.52	-3.31	購買1次；無符號為每季購買不到1次。			
179 女外套	0.42	97.65	-3.38				
△ 144 礦泉水	0.05	97.60	-3.49				
△ 111 葡萄	0.13	98.26	-3.95				
△ 255 捷運車票	0.18	95.54	-4.29				
217 電冰箱	0.15	95.95	-4.37				
◎ 101 鳳梨	0.12	99.81	-4.48				
◎ 105 木瓜	0.05	93.10	-4.59				
317 電視機	0.42	91.38	-5.14				
96 釋迦	0.01	96.56	-5.30				
△ 27 虱目魚	0.07	120.68	-5.42				
311 電腦	1.15	91.11	-5.43				
312 其他電腦設備及軟體	0.34	98.07	-5.57				
214 冷暖氣設備	0.28	97.08	-5.58				
56 芋	0.01	86.79	-5.81				
△ 251 公共汽車票	0.17	94.08	-5.92				
◎ 51 洋蔥	0.03	119.34	-6.33				
59 蘆筍	0.02	107.19	-6.74				
△ 57 薑	0.03	97.10	-6.79				
△ 113 香瓜	0.04	103.95	-7.85				
◎ 118 其他水果(榴槤、百香果、椰子、柚子、酪梨等)	0.13	106.06	-9.02				
◎ 47 蘿蔔	0.02	106.46	-9.05				
◎ 108 番石榴	0.12	79.96	-9.27				
△ 63 包心白菜	0.02	111.21	-9.69				
△ 83 豌豆	0.01	101.96	-10.43				

五、 1-7月CPI查價項目較上年同期變動率(%；110年=100)：

查價項目	權數	指數	變動率	查價項目	權數	指數	變動率
333 國外旅遊團費	0.63	127.12	26.46	149 肉鬆	0.05	108.08	5.88
331 旅館住宿費	0.88	124.84	18.69	△ 84 敏豆	0.02	98.30	5.84
◎ 110 芒果	0.13	134.81	17.47	334 國內旅遊團費	0.55	106.37	5.84
△ 21 其他蛋類(皮蛋、鹹鴨蛋等)	0.05	121.01	15.72	198 衛浴器材	0.06	108.94	5.82
◎ 20 雞蛋	0.26	147.52	15.16	◎ 108 番石榴	0.16	100.89	5.79
△ 106 荔枝	0.03	139.55	14.38	140 包裝咖啡飲料	0.05	106.77	5.75
△ 50 馬鈴薯	0.02	120.60	13.75	280 中式成藥及方劑	0.12	106.42	5.75
◎ 115 蘋果	0.25	119.52	12.58	◎ 52 蔥	0.03	71.64	5.74
◎ 88 其他蔬菜(菜豆、辣椒、冬瓜、扁蒲等)	0.12	106.62	12.18	◎ 48 胡蘿蔔	0.02	101.66	5.73
126 沙拉油、調理油	0.06	119.11	11.45	290 復健器具	0.07	110.03	5.70
249 柴油及車用電能	0.04	125.23	11.41	◎ 93 豆類製品	0.20	114.67	5.66
△ 82 甜椒(含青椒)	0.02	97.79	9.77	△ 32 鱈魚	0.09	108.28	5.62
△ 29 秋刀魚	0.02	113.98	9.68	◎ 155 西式速食	0.30	108.86	5.56
◎ 11 豬肉	0.98	113.98	8.87	91 蔬菜罐頭	0.05	109.12	5.55
352 金飾及珠寶	0.77	114.03	7.98	△ 7 蛋糕	0.27	110.54	5.45
◎ 154 西式早點	0.65	115.05	7.94	289 隱形眼鏡	0.07	106.72	5.43
324 鮮花	0.11	119.90	7.84	307 高中以上課業補習費	0.43	107.78	5.41
357 其他個人照顧服務(不含醫療看護)	0.96	111.37	7.81	44 魚貝罐頭	0.04	109.64	5.39
199 塗料	0.02	111.55	7.77	◎ 15 雞肉	0.96	108.74	5.30
233 家事服務費	0.21	112.24	7.77	◎ 45 魚漿製品	0.21	108.00	5.30
◎ 152 其他調理食品(雞塊、調理包等)	0.11	115.80	7.74	◎ 76 小黃瓜	0.03	101.18	5.24
◎ 170 糕餅點心	0.31	111.89	7.30	188 學生制服	0.09	109.01	5.13
127 其他食用油(橄欖油、葵花籽油、葡萄籽油等)	0.17	110.18	7.23	◎ 232 其他家用品(保鮮膜、菜刀、殺蟲劑等)	0.54	109.27	5.08
△ 139 碳酸飲料	0.07	112.43	7.15	△ 142 果蔬汁	0.09	106.85	5.05
225 鍋具	0.11	110.04	7.09	43 小魚乾	0.06	109.84	5.03
◎ 87 菇類	0.15	105.77	7.01	125 麻油、香油	0.05	107.96	5.03
△ 41 其他魚類(紅目鱸、草魚、旗魚等)	0.06	113.21	6.89	◎ 169 餅乾	0.24	105.51	5.02
◎ 30 鮭魚	0.11	135.73	6.87	△ 38 蝦蟹類	0.19	107.71	5.01
323 寵物及其必需品(含設備)	0.43	110.01	6.82	△ 78 苦瓜	0.03	98.05	4.92
△ 165 冰品	0.08	110.44	6.81	△ 92 乾豆(花生、紅豆、綠豆等)	0.08	113.96	4.91
306 國中課業補習費	0.66	107.74	6.75	263 汽、機車輪胎	0.15	109.52	4.89
△ 17 香腸	0.12	108.88	6.72	221 瓦斯爐、排油煙機	0.06	109.45	4.87
3 米粉、粿條及其他米類製品	0.03	110.98	6.67	△ 345 衛生紙、面紙及紙巾	0.41	107.54	4.85
184 嬰兒衣著	0.03	112.20	6.64	36 新鮮小卷	0.05	107.23	4.83
150 肉乾	0.07	110.50	6.62	◎ 157 中式麵食	1.24	110.99	4.75
△ 18 貢丸	0.06	109.59	6.54	279 中藥材	0.24	110.29	4.75
◎ 47 蘿蔔	0.03	106.32	6.43	△ 158 火鍋	0.42	111.04	4.67
◎ 148 麵類調理食品	0.22	111.21	6.38	206 毛巾	0.06	107.99	4.67
△ 53 青蒜	0.02	83.54	6.27	△ 77 絲瓜	0.03	106.91	4.65
332 遊樂場入場費	0.21	110.04	6.21	△ 94 其他加工蔬菜(熟筍、鹹菜、蘿蔔乾等)	0.08	108.11	4.64
△ 109 蓮霧	0.09	110.07	6.17	130 糖	0.03	105.63	4.63
△ 72 韭菜(花)	0.02	106.53	6.16	△ 75 大黃瓜	0.01	104.78	4.57
19 其他肉類製品(火腿、臘肉、肉類罐頭等)	0.05	110.17	6.14	◎ 118 其他水果(榴槤、百香果、椰子、柚子、酪梨等)	0.06	115.56	4.56
◎ 104 奇異果	0.10	110.46	6.13	◎ 151 熟食肉類	0.25	109.62	4.49
313 消耗性電腦器材	0.03	108.22	6.06	◎ 272 診所掛號費	0.29	106.39	4.48
△ 90 海帶、紫菜	0.04	113.89	6.05	△ 33 鱸魚	0.05	107.44	4.44
◎ 6 麵包	0.54	112.09	6.00	235 其他家庭管理費用(洗水塔、家電維修費、開(配)鎖費等)	0.06	109.85	4.44
◎ 153 中式早點	0.69	115.56	5.99	◎ 156 中式米食	2.47	110.28	4.42
△ 27 虱目魚	0.07	122.94	5.95	265 汽車保養及修理	1.16	109.78	4.41
292 教科書	0.34	109.34	5.90	116 桃子	0.07	106.64	4.39

五、 1-7月CPI查價項目較上年同期變動率(%；110年=100；續1)：

查價項目	權數	指數	變動率	查價項目	權數	指數	變動率
131 蜂蜜、抹醬(果醬、堅果醬、巧克力醬)	0.03	105.74	4.37	◎ 107 梨子	0.12	112.34	3.15
193 其他衣著服務(男、女裝定製工資、衣著修補費等)	0.04	110.68	4.35	202 水電工工資	0.35	106.23	3.15
◎ 160 中式以外料理	0.92	110.41	4.31	122 奶粉	0.26	104.52	3.10
△ 348 牙膏、牙粉	0.15	105.79	4.31	300 國中學雜費	0.07	103.08	3.07
337 視唱中心費用	0.10	107.81	4.30	208 沙發	0.15	109.95	3.04
△ 58 茭白筍	0.02	105.59	4.29	◎ 1 米	0.37	102.81	3.02
89 乾香菇	0.10	107.98	4.28	△ 97 小番茄	0.09	95.52	3.01
243 自行車	0.03	107.77	4.28	141 咖啡包(粉、豆)	0.15	104.66	2.97
◎ 5 麵條	0.09	108.32	4.26	187 兒童內衣褲及其他(襪子、泳衣(褲)等)	0.05	101.69	2.95
△ 361 婚喪喜慶用品	0.30	107.06	4.23	277 醫療看護費	0.10	107.08	2.95
◎ 121 鮮奶	0.49	105.39	4.13	284 維他命	0.29	104.37	2.94
138 茶葉(粉、包、精)	0.21	104.44	4.12	325 盆栽及園藝用品	0.11	103.93	2.89
146 其他沖泡飲料材料(麥芽飲品、可可、薏仁粉等)	0.08	106.75	4.09	174 男上衣	0.31	105.17	2.85
△ 253 計程車資	0.35	108.81	4.02	321 玩具	0.26	99.70	2.84
△ 124 其他乳製品(調味乳、鮮奶油、乾酪等)	0.11	105.20	3.95	◎ 159 中式餐廳料理	1.61	105.31	2.81
◎ 162 其他家外食物(鹽酥雞、蚵仔麵線、臭豆腐等)	0.54	109.62	3.92	◎ 68 萵苣菜	0.04	97.64	2.79
197 門窗設備	0.09	120.30	3.91	257 其他運費(宅急便、一般貨運、機車托運等)	0.27	104.27	2.78
△ 358 洗、剪髮	0.40	106.28	3.83	203 其他工資(泥水工工資、木工工資等)	0.37	107.35	2.75
211 桌椅	0.15	110.37	3.79	135 高粱酒	0.09	101.94	2.73
◎ 145 其他包裝飲料(植物奶、雜糧飲料等)	0.12	104.25	3.77	328 其他技藝學習費(舞蹈、繪畫等)	0.38	106.00	2.71
9 麵粉、調製麵粉	0.02	109.38	3.75	359 染、燙髮	0.35	103.78	2.70
25 土魷、馬加魚	0.04	112.95	3.69	31 黃花魚	0.02	104.25	2.68
16 其他家禽(新鮮鴨肉、鵝肉等)	0.04	115.67	3.66	42 其他貝類及水產品(海參、蜆、海瓜子等)	0.05	104.15	2.59
338 運動費用	0.33	104.75	3.65	219 熱水器	0.08	105.56	2.54
37 烏賊	0.04	106.26	3.64	23 鯧魚	0.07	109.19	2.53
△ 167 巧克力	0.04	103.37	3.64	△ 239 家庭用電	1.29	104.07	2.48
200 其他維修材料(室內裝潢、地板鋪設材料等)	0.08	112.04	3.64	315 其他文具(筆、釘書機等)	0.11	107.94	2.45
201 油漆工資	0.21	106.48	3.64	362 婚喪喜慶費用	0.67	102.11	2.45
164 學生營養午餐	0.14	104.02	3.63	314 紙製品	0.04	104.17	2.44
344 美容(髮)器材	0.08	106.60	3.51	318 樂器	0.14	103.54	2.44
143 運動及機能性飲料	0.04	105.35	3.49	◎ 123 發酵乳及優格	0.12	103.17	2.43
282 胃腸藥	0.04	104.04	3.49	363 土地代書費	0.16	103.74	2.42
△ 34 肉魚	0.03	112.29	3.48	22 嘉臘魚、赤鯨	0.02	109.47	2.37
209 櫥櫃	0.23	108.36	3.47	228 燈具、燈飾	0.03	101.66	2.37
△ 168 糖果	0.05	104.67	3.46	△ 283 外用藥	0.14	103.62	2.35
◎ 86 玉米	0.06	98.26	3.45	339 其他娛樂服務費(網咖費用、寵物醫藥及美容費等)	0.34	105.36	2.35
◎ 49 其他根菜(甘薯、山藥等)	0.07	104.19	3.42	176 男用內衣褲	0.11	102.93	2.33
250 其他油料(潤滑油、機油等)	0.05	105.47	3.42	281 感冒藥	0.03	102.89	2.33
210 床(床墊)	0.27	108.74	3.41	△ 13 牛肉、牛內臟	0.40	109.17	2.31
120 其他加工水果(葡萄乾、水果罐頭等)	0.04	106.16	3.38	368 其他費用(複印費、刻印費等)	0.34	106.26	2.31
14 其他家畜(羊肉)	0.04	109.10	3.35	299 小學學雜費	0.04	102.34	2.29
192 洗衣(鞋)工資	0.07	108.09	3.35	226 茶具	0.06	102.71	2.28
◎ 147 米類調理食品	0.17	109.02	3.34	△ 350 洗髮精、潤絲精	0.38	101.90	2.23
305 安親課輔費	0.60	104.83	3.34	△ 166 甜品	0.05	104.89	2.22
◎ 51 洋蔥	0.03	119.63	3.33	245 其他通訊設備(電話機、傳真機等)	0.07	105.54	2.22
119 蜜餞	0.03	107.76	3.29	195 住宅租金	15.26	103.45	2.21
128 鹽、甘味調味料	0.02	101.26	3.22	△ 55 竹筍	0.09	109.77	2.20
336 相片沖洗及照像費	0.03	105.37	3.21	205 枕頭、被胎	0.18	103.38	2.16
△ 229 衣服清潔劑	0.34	102.61	3.18	309 電腦學習費	0.02	104.58	2.11
△ 347 沐浴用品	0.27	103.11	3.16	224 餐具	0.04	104.55	2.10

表14-10

五、 1-7月CPI查價項目較上年同期變動率(%；110年=100；續2)：

查價項目	權數	指數	變動率	查價項目	權數	指數	變動率
343 保養品	0.98	103.45	2.07	△ 111 葡萄	0.13	106.16	0.94
287 其他保健食品(卵磷脂、規精、酵母粉等)	0.65	101.37	2.06	12 豬內臟	0.03	100.80	0.91
293 考試用書及參考書	0.10	102.96	2.06	294 一般書籍	0.14	101.03	0.90
△ 10 其他穀類及其製品(芝麻、麵筋、水餃皮等)	0.09	104.54	2.05	◎ 71 甘薯葉	0.03	98.83	0.87
◎ 161 在外點用之咖啡、飲料	0.68	104.89	2.05	133 米酒	0.03	101.22	0.81
222 飲用水設備	0.09	101.94	2.05	△ 4 速食麵	0.09	101.92	0.78
270 其他(拋錨拖吊費、租車費、駕照費等)	0.17	102.89	2.01	△ 291 其他醫療保健用品(耳溫槍、眼鏡清潔劑等)	0.33	100.82	0.76
316 家用音響產品及影碟機	0.13	100.38	2.00	177 其他男衣著(襪子、泳褲、睡衣等)	0.05	100.08	0.68
320 運動用具	0.27	104.91	2.00	190 女鞋	0.60	104.61	0.65
262 其他電訊服務費(手機維修費、網路設定費等)	0.01	101.29	1.93	181 女褲(裙)	0.62	102.07	0.62
△ 46 其他加工水產品(鹹魚、魚鬆、魷魚乾等)	0.15	102.76	1.91	△ 134 啤酒	0.24	101.01	0.61
234 住宅管理費	0.91	102.51	1.91	△ 351 其他美容及衛生用品(牙刷、牙線及化妝棉等)	0.23	102.79	0.59
342 彩粧及香水	0.23	104.22	1.90	△ 340 香菸	1.95	100.75	0.57
△ 132 其他調味品(調味醬、醋、高湯罐頭等)	0.14	105.08	1.88	296 期刊	0.04	101.26	0.55
354 皮包及行李箱	0.82	102.91	1.88	367 考試報名費	0.03	100.93	0.55
194 其他配件(帽子、皮帶等)	0.22	103.68	1.77	136 其他酒	0.29	101.26	0.54
218 電扇	0.04	106.28	1.75	231 清潔用具	0.11	102.30	0.52
△ 60 其他莖菜(大心菜、球莖甘藍、芽菜類等)	0.02	111.87	1.71	△ 238 家庭用水	0.23	101.38	0.52
285 燕窩、雞精	0.11	102.53	1.69	◎ 26 吳郭魚	0.07	102.28	0.45
207 其他家用紡織品(窗簾布、椅墊、桌巾等)	0.15	104.04	1.67	183 其他女衣著(睡衣、孕婦裝、泳衣、襪子等)	0.14	103.11	0.42
△ 70 莧菜	0.01	104.45	1.66	242 機車	0.83	101.90	0.36
40 蚵(牡蠣)	0.04	104.42	1.65	△ 113 香瓜	0.03	107.58	0.35
264 汽、機車零配件(不含輪胎)	0.15	102.29	1.62	310 其他補習費	0.10	100.97	0.35
△ 66 芹菜	0.02	92.70	1.60	237 桶裝瓦斯	0.26	100.84	0.32
241 汽車	3.27	104.59	1.60	△ 129 醬油	0.07	101.58	0.31
8 麥片(粉)	0.05	103.23	1.53	326 其他娛樂用品及設備(智慧手錶、行動電源、棋牌具等)	0.27	101.86	0.31
△ 267 停車費	0.49	103.18	1.52	365 人身保險	1.22	100.31	0.30
327 音樂學習費	0.31	101.93	1.50	346 紙尿布(褲)	0.16	101.04	0.29
163 幼兒園點心費	0.16	101.71	1.46	288 一般眼鏡	0.31	101.02	0.24
355 其他個人隨身用品(太陽眼鏡、傘等)	0.42	102.04	1.44	◎ 273 門診基本部分負擔	0.35	100.23	0.23
349 衛生棉	0.11	101.98	1.42	204 床包(單)組、毯子及涼被	0.20	103.85	0.22
△ 271 醫院掛號費	0.17	102.32	1.36	191 童鞋	0.17	98.58	0.20
△ 278 其他醫療費(民俗及美容醫療等健保不給付之醫療項目)	0.11	101.82	1.36	276 假牙及矯正費	0.70	101.17	0.20
298 私立幼兒園學雜費	0.42	102.75	1.36	182 女用內衣褲	0.35	102.70	0.18
360 其他理容服務費(做臉、塑身等)	0.29	102.73	1.36	252 客運汽車票	0.09	100.22	0.14
329 電影票	0.09	102.42	1.32	302 私立高中高職學雜費	0.15	100.14	0.12
223 其他家庭耐久設備(熨斗、烘(洗)碗機等)	0.33	101.79	1.31	268 車輛通行費	0.17	99.61	0.09
172 男西裝	0.04	102.11	1.28	304 私立大專學雜費	0.77	100.09	0.06
◎ 137 包裝茶飲料	0.20	101.31	1.26	303 公立大專學雜費	0.27	100.07	0.05
189 男鞋	0.47	103.58	1.25	353 鐘、錶	0.32	101.40	0.04
◎ 171 其他休閒食品(洋芋片、口香糖、瓜子等)	0.25	102.69	1.21	△ 230 廚廁清潔劑	0.14	99.84	0.02
274 病房自付費	0.23	101.46	1.19	△ 261 固網電話費	0.24	99.99	0.01
356 嬰幼兒照顧服務	0.35	105.93	1.10	297 公立幼兒園學雜費	0.04	100.04	0.01
286 其他藥品(止痛藥、藥用葡萄糖胺等)	0.09	101.96	1.07	△ 236 天然瓦斯	0.14	101.24	0.00
2 糯米	0.01	99.52	1.06	△ 240 垃圾清潔費	0.07	100.09	0.00
266 機(自行)車修理費	0.36	103.91	1.05	◎ 260 行動通訊費	1.41	100.00	0.00
◎ 275 其他自付費(處方藥品自付費、手術費及檢驗費等)	0.35	101.01	1.04	269 車輛檢驗費	0.04	100.00	0.00
227 照明燈管及燈泡	0.05	98.08	1.03	△ 295 報紙	0.05	100.00	0.00
196 學校住宿費	0.34	101.33	1.00	301 公立高中高職學雜費	0.08	100.00	0.00
366 產物保險	0.28	100.44	0.95	△ 335 影音內容訂閱費	0.37	100.00	0.00

表14-11

五、 1-7月CPI查價項目較上年同期變動率(%；110年=100；續完)：

查價項目	權數	指數	變動率	查價項目	權數	指數	變動率
364 金融服務支出	0.13	101.61	0.00	△ 54 蒜頭	0.04	88.28	-6.46
220 烹飪小家電	0.06	101.05	-0.03	△ 57 薑	0.03	97.67	-6.55
△ 254 火車票	0.46	99.47	-0.10	99 櫻桃	0.09	106.97	-6.86
258 郵資	0.02	100.48	-0.11	△ 63 包心白菜	0.02	93.67	-6.98
△ 180 女上衣	0.62	101.71	-0.19	◎ 101 鳳梨	0.14	93.39	-8.70
185 童上衣	0.15	96.18	-0.22	◎ 62 小白菜	0.02	96.95	-8.90
216 洗衣及乾衣設備	0.13	102.04	-0.25	◎ 105 木瓜	0.07	93.06	-10.88
◎ 39 蛤蜊	0.07	100.63	-0.27	56 芋	0.01	85.92	-11.59
186 童褲(裙)	0.05	103.66	-0.36	◎ 85 綠花椰菜	0.05	106.18	-12.65
213 其他家具(梳粧台、嬰兒床、整理箱等)	0.09	103.88	-0.41	◎ 67 菠菜	0.03	90.31	-12.90
24 白帶魚	0.04	100.78	-0.48	◎ 61 甘藍菜(高麗菜)	0.11	80.78	-17.60
319 數位照相機及攝影機	0.09	100.38	-0.52	◎ 100 香蕉	0.14	103.61	-28.32
308 語言學習費	0.28	103.67	-0.54	說明：1. 未列示棗子、柑橘、柳丁及柿子4項本月非屬產季水果，及南瓜、鯖魚2項新增查價項目。			
330 藝文休閒活動及運動競賽入場費	0.07	99.91	-0.60				
114 哈密瓜	0.03	112.26	-0.68				
△ 98 火龍果	0.05	117.36	-0.79	2. 國外旅遊團費指數自109年4月至111年9月無任何報價，依國際勞工組織(International Labor Organization)之CPI編製手冊規範，該項指數以同月國內旅遊團費之月增率設算編製(110年4月、110年8月至111年1月另納入台灣帛琉旅遊團費之報價)；隨111年10月13日放寬邊境管制，該指數回復採實際報價編算。			
△ 255 捷運車票	0.18	99.07	-0.90				
△ 251 公共汽車票	0.17	98.93	-1.07				
256 機票	0.59	99.22	-1.12	3. ◎為每月至少購買1次；△為每季(不含每月)至少購買1次；無符號為每季購買不到1次。			
215 空氣淨化及除濕設備	0.15	101.70	-1.20				
212 家用裝飾品	0.02	101.46	-1.22				
28 石斑魚	0.04	100.85	-1.26				
△ 83 豌豆	0.01	102.59	-1.35				
175 男褲	0.36	98.47	-1.49				
△ 80 茄子	0.02	88.29	-1.56				
59 蘆筍	0.02	107.87	-1.58				
△ 112 西瓜	0.08	110.83	-1.67				
△ 259 網際網路費	0.56	96.90	-2.15				
173 男外套	0.20	97.22	-2.26				
322 電子遊樂器軟硬體設備及配件	0.08	95.38	-2.49				
179 女外套	0.42	99.42	-2.51				
341 檳榔	0.22	112.65	-2.69				
△ 248 98無鉛汽油	0.28	105.94	-2.83				
△ 144 礦泉水	0.05	97.41	-2.92				
◎ 247 95無鉛汽油	1.95	106.41	-3.02				
△ 246 92無鉛汽油	0.39	106.64	-3.20				
◎ 73 其他葉菜(芥菜、茼蒿、油菜等)	0.07	102.30	-3.35				
214 冷暖氣設備	0.28	98.61	-3.65				
217 電冰箱	0.15	97.64	-3.76				
178 女洋裝	0.15	101.06	-3.89				
△ 81 番茄	0.03	84.77	-3.90				
312 其他電腦設備及軟體	0.34	98.10	-4.26				
△ 69 芥藍菜	0.01	98.28	-4.31				
317 電視機	0.42	94.08	-4.49				
◎ 64 青江白菜	0.03	96.91	-4.55				
△ 74 白花椰菜	0.03	101.69	-4.97				
311 電腦	1.15	92.51	-5.60				
244 行動電話	0.43	89.12	-5.88				
96 釋迦	0.03	92.89	-6.06				
◎ 65 空心菜	0.03	104.61	-6.29				

表14-12