

國情統計通報

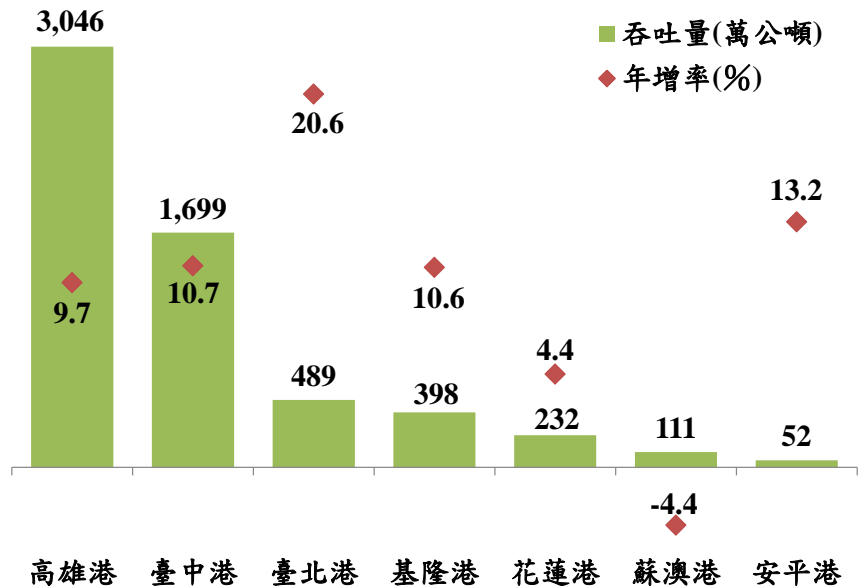
(第 123 號)

行政院主計總處
綜合統計處 (TEL: 23803504)
110 年 7 月 5 日 星期一

110 年 1-3 月我國國際商港貨物吞吐量較上年同期增 10.4%

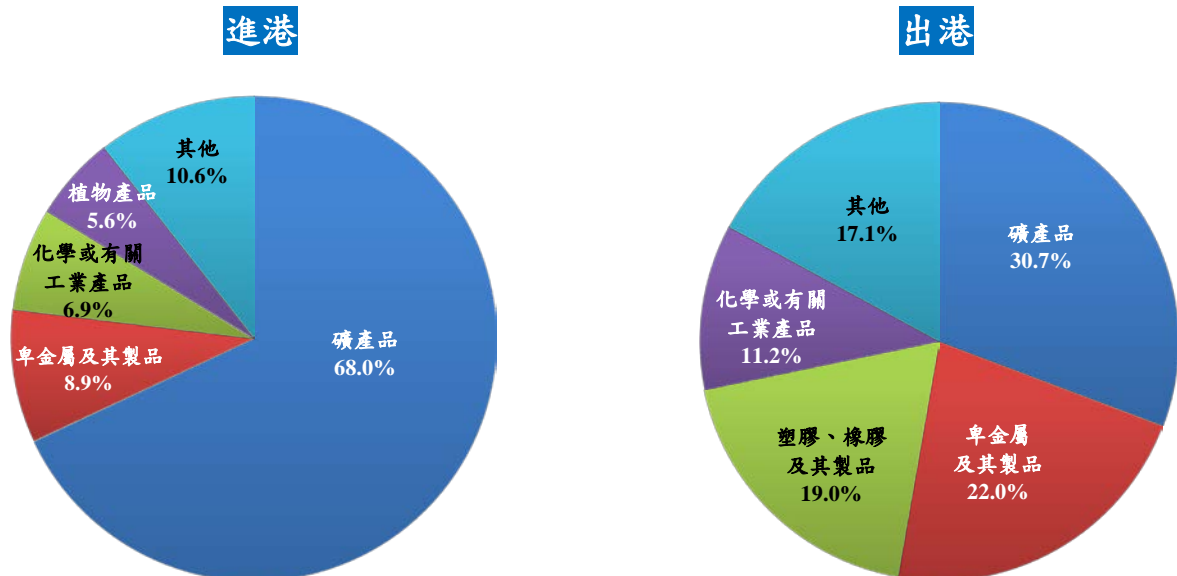
一、依交通部統計，本(110)年 1-3 月我國國際商港貨物吞吐量計 6,027 萬公噸，其中以高雄港 3,046 萬公噸最多(占 50.5%)，臺中港 1,699 萬公噸(占 28.2%)居次，其餘港口占比皆低於 10%；就各港口吞吐量消長觀察，除蘇澳港負成長 4.4%外，其餘各港均較上年同期成長，以臺北港成長 20.6%為最高，安平港成長 13.2%居次，臺中港、基隆港及高雄港成長均約 1 成，花蓮港成長 4.4%，合計全體國際商港吞吐量較上年同期成長 10.4%。

110 年 1-3 月我國國際商港貨物吞吐量及年增率



二、本年 1-3 月進港貨物量 4,439 萬公噸，占總吞吐量 73.6%，出港 1,588 萬公噸，占 26.4%；按商品別觀察，進港商品以礦產品為最大宗(占 68.0%)，其次為卑金屬及其製品(占 8.9%)，化學或有關工業產品(占 6.9%)居第 3 位；出港商品亦以礦產品最多(占 30.7%)，其餘占比逾 1 成者為卑金屬及其製品(占 22.0%)、塑膠橡膠及其製品(占 19.0%)及化學或有關工業產品(占 11.2%)。

110 年 1-3 月我國國際商港進出港貨物量結構比



資料來源：交通部統計處。

說明：本通報週一至週五發行，並透過網路系統同步發送，網址：www.stat.gov.tw。