

國情統計通報

(第 075 號)

行政院主計總處

綜合統計處 (TEL: 23803533)

111 年 4 月 26 日

星期二

111年1-3月機動車輛新增掛牌數年減7.8%

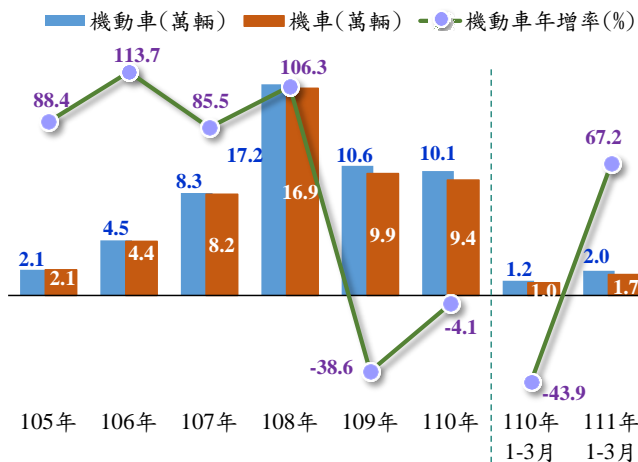
一、依交通部統計，今(111)年 1-3 月機動車輛新增掛牌數計 26.6 萬輛，較上年同期減 7.8%，其中汽車及機車各 10.4 萬輛及 16.1 萬輛，分別減 14.2% 及 3.1%。機車仍以燃油機車為大宗（約占 9 成），惟受晶片等關鍵零件短缺影響，新增掛牌數較上年同期減 7.5%；電能機車則因政府陸續推出各項汰（新）購及振興加碼補助政策，有效刺激買氣，加上去年基期明顯偏低，年增 62.7%。

二、截至今年 3 月底，機動車輛登記數計 2,265.7 萬輛，較上年同月底增 1.2%，其中汽車 836.0 萬輛，機車 1,429.7 萬輛，分別增 1.5% 及 1.1%，另電能機動車輛因尚屬新興階段，登記數增幅均較顯著（機車及汽車各增 20.9%、65.1%）。

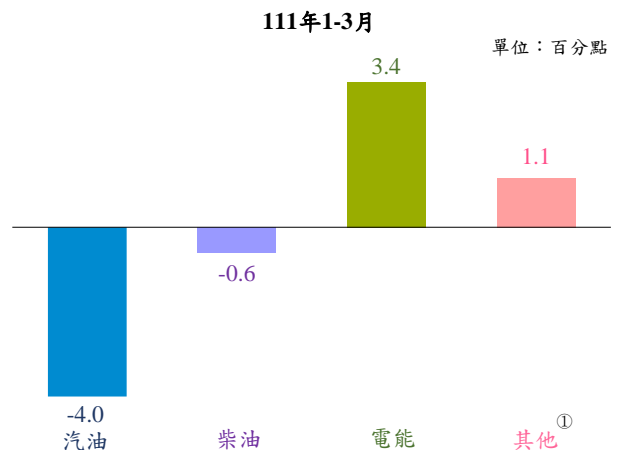
機動車輛	新增掛牌數		登記數	
	111 年 1-3 月 (萬輛)	與上年同期 比較 (%)	111 年 3 月底 (萬輛)	與上年同月底 比較 (%)
總計	26.6	-7.8	2,265.7	+1.2
汽車	10.4	-14.2	836.0	+1.5
燃油	10.1	-15.6	833.8	+1.3
電能	0.3	+97.7	2.2	+65.1
機車	16.1	-3.1	1,429.7	+1.1
燃油	14.4	-7.5	1,373.4	+0.4
電能	1.7	+62.7	56.3	+20.9

三、今年 1-3 月使用電能之機動車輛新增掛牌數 2.0 萬輛，其中機車及汽車各 1.7 萬輛（占 84.8%）及 0.3 萬輛（占 15.2%）；較上年同期增加 67.2%，主因電能機車增加 0.7 萬輛所致。另就機動車輛所使用燃料觀察，使用汽油者占 82.4% 為最大宗，較上年同期減 4.0 個百分點，使用電能及柴油各占 7.6% 及 2.9%，分別增 3.4 及減 0.6 個百分點。

電能機動車輛新增掛牌數



機動車輛新增掛牌數結構變動 —按使用燃料分



資料來源：交通部統計處。

附註：①其他使用燃料包括液化石油氣、汽油/液化石油氣、汽油/電能、柴油/電能、電能/汽油、電能（增程）、汽油（油電）、柴油（油電）及電能/柴油 9 種。

說明：本通報每週一至週五發行，並透過網際網路系統同步發送，網址：<https://www.stat.gov.tw>。