

國情統計通報

(第 251 號) 行政院主計總處
綜合統計處 (TEL: 23803436)
103 年 12 月 30 日 星期二

102 年活產新生兒及產婦概況

一、依國民健康署出生通報統計，102 年全國活產新生兒數達 19.5 萬人，較 101 年（龍年）減少 16.8%，性比例為 107.8；出生體重低於 1,500 公克者有 1,664 人，占 0.9%，逾 8 成為妊娠 32 週以前出生的早產兒，31.7% 母親年齡在 35 歲（含）以上。就先天缺陷情形觀察，102 年有 888 人，缺陷率 0.45%，較 101 年略增，有缺陷之男嬰數為女嬰之 1.44 倍；先天缺陷類別主要為骨骼肌肉系統、眼顏面系統及心臟血管系統缺陷。

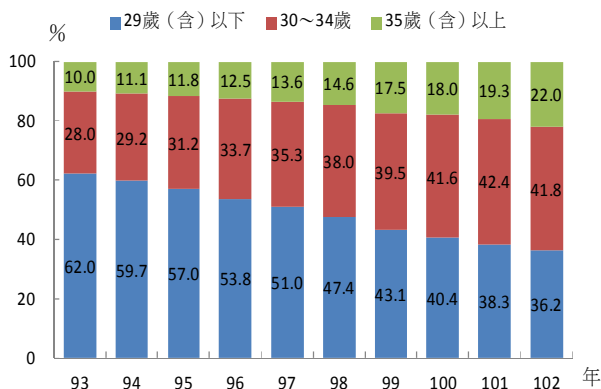
二、隨國人晚婚及遲育，102 年產下活產新生兒之產婦年齡在 29 歲（含）以下者占 36.2%，較 93 年降 25.8 個百分點，30~34 歲及 35 歲（含）以上比重則逐年擴增至 41.8% 及 22%。近 10 年來活產新生兒缺陷率雖呈遞減趨勢，35 歲以上高齡產婦所生新生兒缺陷率（0.56%）仍高於較低年齡層者。

三、觀察我國產婦生產方式，近 5 年剖腹產率均逾 3 成 6，且隨產婦年齡增加逐步增高，整體比率遠高於世界衛生組織（WHO）建議之 10-15%，國內生產過程是否過度醫療化的問題值得正視。

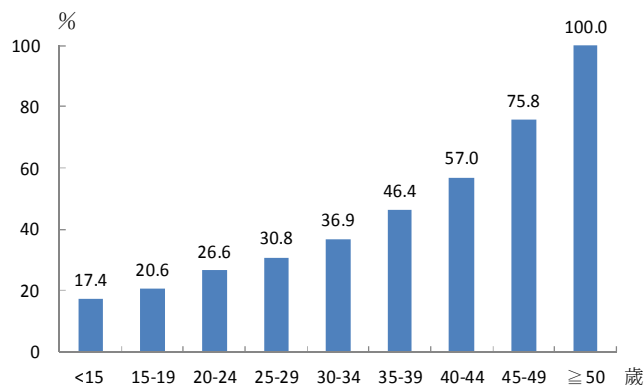
102 年新生兒健康概況

項 目	統 計 數	說 明
活產新生兒數	195,251 人	較 101 年-16.8%
性 別	男 嬰	101,295 人 較 101 年-16.6%
	女 嬰	93,955 人 較 101 年-16.9%
	性 比 例	107.8 101 年 107.4
出 生 體 重	小於 1,500 公克	1,664 人 占 0.9%
	1500~2499 公克	15,141 人 占 7.8%
	2500~3999 公克	175,638 人 占 90.0%
	4,000 公克以上	2,808 人 占 1.4%
先天有缺陷	888 人	101 年 942 人
缺陷率①		0.45% 101 年 0.40%
	男 嬰	0.52% 101 年 0.44%
	女 嬰	0.39% 101 年 0.36%
類 別	骨骼肌肉系統	243 人次 占 26.3%
	眼顏面系統	210 人次 占 22.7%
	心臟血管系統	127 人次 占 13.7%

年齡別產婦比率



102 年產婦剖腹產率—按年齡分



資料來源：衛生福利部國民健康署出生通報。

附 註：①缺陷率=缺陷活產新生兒數/出生通報活產新生兒數*100%。

說 明：本通報每週一至週五發行，並透過網際網路系統同步發送，網址：www.stat.gov.tw。