

行政院主計總處

綜合規劃處、公務預算處、基金預算處

台北市忠孝東路1段1號

電話：(02) 33566500

會計決算處、綜合統計處、國勢普查處、主計資訊處

台北市廣州街2號

電話：(02) 23803400

網址：www.dgbas.gov.tw

傳真：(02) 23803465

中華民國103年4月7日上午8時30分發布，並透過網際網路發送

主辦單位：綜合統計處物價統計科 電話：(02)23803449

新聞聯繫人：王婉貞小姐 電話：(02)23803454

103年3月份
物價變動概況

壹、物價變動提要

- 一、3月份消費者物價總指數(CPI)為**103.05**(100年=100)，較上月漲0.19%，經調整季節變動因素後漲0.30%；較上年同月漲1.61%，1-3月平均，較上年同期漲0.79%。
- 二、3月份躉售物價總指數(WPI)為**97.57**(100年=100)，較上月漲0.01%，經調整季節變動因素後跌0.40%；較上年同月漲0.15%，1-3月平均，較上年同期漲0.15%。

物價指數年增率

單位：%

指數 時間	消費者物價指數				躉售物價指數							
	不含 食物	不含 蔬果及 能源 (核心CPI)	服務類		內銷品					出口		
					國產 內銷	進口		新台幣 計價	美元 計價	新台幣 計價	美元 計價	
						新台幣 計價	美元 計價					
96年	1.80	1.40	1.46	0.95	6.47	7.59	6.39	8.94	7.96	3.56	2.59	
97年	3.52	1.67	3.26	2.28	5.14	8.58	8.54	8.84	13.67	-2.15	2.12	
98年	-0.86	-1.04	-0.04	-0.27	-8.73	-9.80	-10.00	-9.60	-13.90	-6.59	-10.96	
99年	0.96	1.09	0.58	0.31	5.46	7.23	7.44	7.04	12.17	2.02	6.90	
100年	1.42	1.10	1.26	0.64	4.32	6.39	5.04	7.65	15.39	0.09	7.37	
101年	1.93	1.07	1.00	0.75	-1.16	-0.95	-0.59	-1.28	-1.91	-1.62	-2.25	
102年	0.79	0.59	0.66	0.73	-2.43	-2.67	-0.71	-4.45	-4.81	-2.06	-2.43	
第2季	0.80	0.49	0.69	0.86	-3.13	-3.64	-2.02	-5.11	-5.85	-2.35	-3.11	
第3季	0.04	0.39	0.55	0.60	-2.54	-2.96	-1.26	-4.52	-4.66	-1.77	-1.93	
第4季	0.56	-0.08	0.19	0.43	-0.94	-1.13	0.39	-2.55	-3.87	-0.55	-1.91	
12月	0.34	-0.01	0.21	0.43	-0.01	-0.18	0.69	-0.97	-3.20	0.31	-1.95	
103年												
第1季	0.79	0.02	0.59	0.52	0.15	-0.25	0.51	-0.95	-3.51	0.86	-1.78	
1月	0.82	0.77	1.03	1.49	0.61	0.10	0.61	-0.34	-3.66	1.51	-1.88	
2月	-0.05	-0.93	-0.20	-0.68	-0.31	-0.77	-0.01	-1.46	-3.77	0.51	-1.85	
3月	1.61	0.25	0.97	0.78	0.15	-0.08	0.94	-1.02	-3.12	0.54	-1.61	

說明：由於受查者延誤或更正報價，最近3個月資料均可能修正。

貳、物價變動詳情

一、消費者物價指數

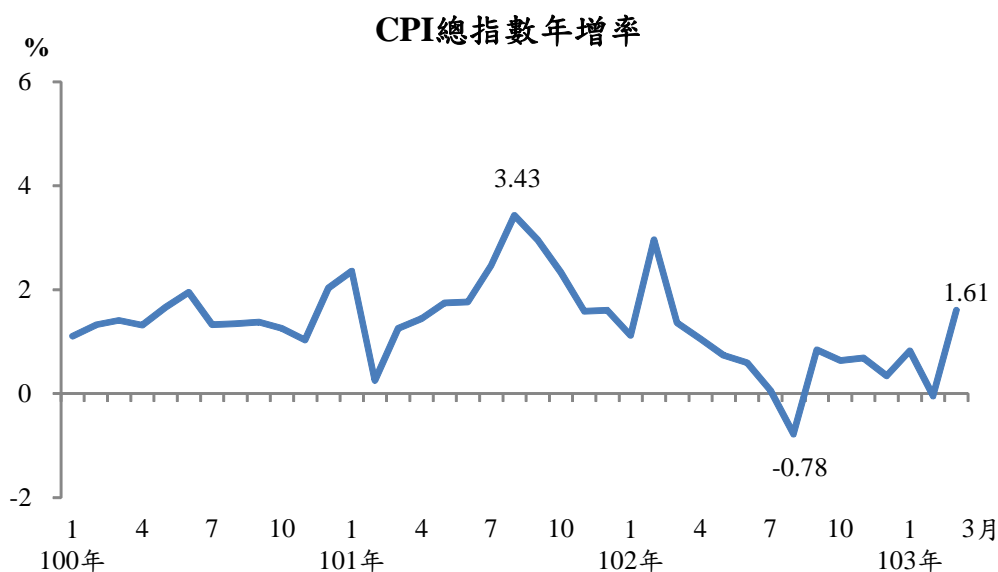
(一) 3月CPI較上月漲0.19%：主因蔬果、蛋類、豬肉及相關調理食品(肉乾、肉鬆等)價格上揚，惟農曆春節過後，計程車資及旅遊團費回跌，加以冬季服飾季末促銷，抵銷部分漲幅。

1. 七大類中漲跌幅較顯著者：

- (1) 食物類漲1.40%：主因蔬果價格上揚，加以雞蛋及豬肉價格分別漲12.40%及9.21%，且外食費與調理食品亦調漲所致。
- (2) 醫藥保健類漲0.18%：主因中藥材價格漲2.21%所致。
- (3) 交通及通訊類漲0.12%：主因油料費漲0.65%，惟年節過後計程車資回跌，抵銷部分漲幅。
- (4) 居住類漲0.11%：主因天然瓦斯價格漲2.08%、桶裝瓦斯價格跌2.09%，漲跌互抵所致。
- (5) 衣著類跌1.39%：主因冬季服飾換季出清，成衣類價格跌1.75%所致。
- (6) 教養娛樂類跌1.26%：主因寒假、春節等旅遊旺季結束，國內、外旅遊團費及旅館住宿費調降所致。

2. 370個查價項目群扣除本月5項非產季水果(火龍果、櫻桃、荔枝、芒果及柿子，本月權數為0)後，上漲者199項，權數合計58.8%，下跌者107項，權數合計21.8%，漲跌項目詳表15。

(二) 3月CPI較上年同月漲1.61%(為102年3月以來最大漲幅)：主因蔬果、水產品、肉類及蛋類等價格相對上年為高，以及外食費及調理食品等價格調漲，惟通訊費陸續調降及3C消費性電子產品持續降價，抵銷部分漲幅；若扣除蔬菜水果，漲0.99%，若再剔除能源後之總指數(即核心物價)，亦漲0.97%。



1. 七大類中漲跌幅較顯著者：

(1) 食物類漲5.60%(為101年10月以來最大漲幅)：主因水果及蔬菜分別漲17.32%及14.43%，加以肉類(豬肉漲14.04%、雞肉漲15.69%)、水產品及蛋類分別漲13.08%、8.84%及4.86%；另調理食品及外食費陸續反映成本亦分別漲3.83%及2.26%。

(2) 雜項類漲1.66%：主因部分洋菸調高售價所致。

(3) 居住類漲0.71%：主因電價自102年10月起實施第二階段調整方案，漲2.57%，加以燃氣價格漲1.20%所致。

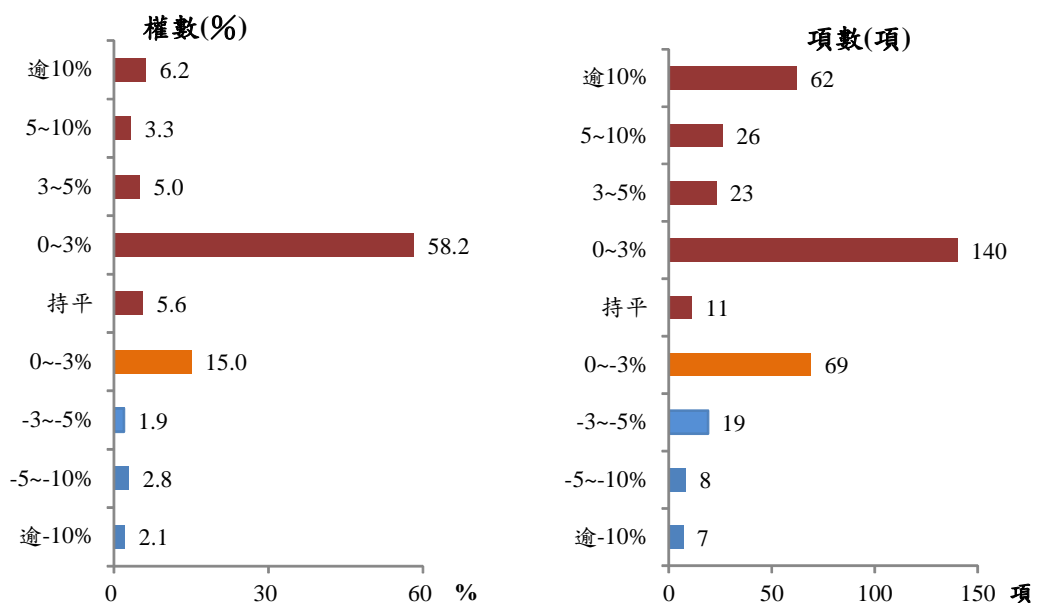
(4) 交通及通訊類跌0.86%：主因通訊費跌3.46%，惟油料費漲0.75%，抵銷部分跌幅。

2. 按商品性質別觀察，商品類漲2.70%，其中屬一般家庭購買次數較高之非耐久性消費品(如食物、能源、衛生紙、牙膏等民生用品)漲4.74%，惟半耐久性、及耐久性消費品分別跌0.13%及2.52%；服務類漲0.78%。

3. 按購買頻度別觀察，「每月至少購買1次」及「每季至少購買1次」者分別漲3.06%及3.45%(受部分食物類、燃氣及家庭用電影響)，「每半年購買1次」及「每年購買1次」者亦分別漲1.01%及1.25%，惟「1年以上購買1次」者跌0.37%(受3C消費性電子產品影響)。

4. 370個查價項目群扣除5項非產季水果，上漲者251項，權數合計72.7%，下跌者103項，權數合計21.8%，漲跌項目詳表15。

查價項目漲跌分布圖
(與上年同月比較)



(三) 1-3月CPI較上年同期漲0.79%：其中商品類漲1.15%，服務類漲0.52%；若扣除蔬菜水果，漲0.62%，若再剔除能源後之總指數(即核心物價)，亦漲0.59%。

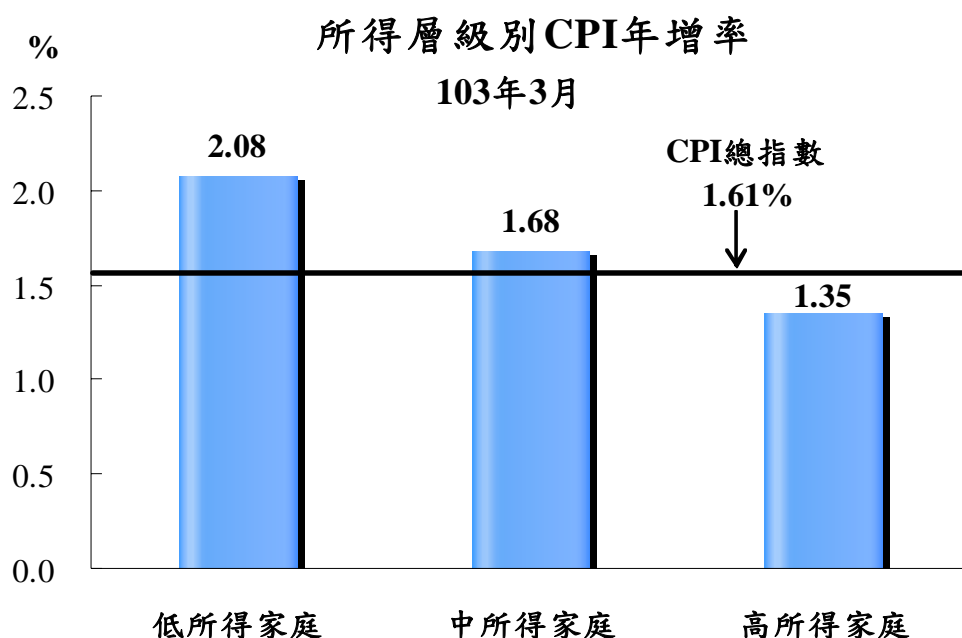
二、3月份所得層級別消費者物價指數(100年=100)

(一) 低所得家庭CPI總指數為103.66，較上月漲0.47%，較上年同月漲2.08%，1-3月平均較上年同期漲1.15%。

(二) 中所得家庭CPI總指數為103.23，較上月漲0.23%，較上年同月漲1.68%，1-3月平均較上年同期漲0.86%。

(三) 高所得家庭CPI總指數為102.78，較上月跌0.01%，較上年同月漲1.35%，1-3月平均較上年同期漲0.61%。

(四) 低所得家庭CPI較上年同月漲幅大於中、高所得家庭，主因占低所得家庭支出比重較高的食物類漲幅較大；其他相關資料詳見表3。



三、躉售物價指數

(一) 3月WPI較上月微漲0.01%：主因電子零組件、農產品及禽畜產品等價格上漲，惟化學材料等價格下跌，抵銷部分漲幅，其中國產內銷品漲0.21%，進口品跌0.41%，出口品漲0.19%。

1. 國產內銷物價指數

3月指數較上月漲0.21%，主因蔬果、毛豬、仔豬、雞蛋、冷凍禽畜肉、飼料及白米等價格處高檔，使農產品類、禽畜產品類及食品類分別上漲6.14%、6.14%及1.24%；惟純對苯二甲酸、對二甲苯及苯等價格走低，使化學材料類下跌1.05%，抵銷部分漲幅。

2. 進口物價指數

(1) 3月指數以新台幣計價，較上月下跌0.41%。

(2) 若剔除匯率變動因素(新台幣對美元較上月貶值 0.26%)，3 月以美元計價之指數較上月下跌 0.66%，主因對二甲苯、矽晶圓及甲醇等價位走低，使化學或有關工業產品類下跌 1.58%，且原油、石油腦、煤、銅、不銹鋼板及鋁等報價下滑，使礦產品類與基本金屬及其製品類均下跌 1.50%所致。

3. 出口物價指數

(1) 3 月指數以新台幣計價，較上月上漲 0.19%。

(2) 若剔除匯率變動因素，3 月以美元計價之指數較上月下跌 0.06%，主因對苯二甲酸、乙二醇及其衍生物、丙烯腈-丁二烯-苯乙烯、聚醯胺等價格走跌，致化學或有關工業產品類與塑、橡膠及其製品類分別下跌 1.13% 與 0.70%，惟汽、柴油及燃料油等報價走揚，致礦產品類上漲 1.27%，抵銷部分跌幅。

(二) **3 月 WPI 較上年同月上漲 0.15%**：主因電價及電子零組件等價格相較上年為高，惟基本金屬及化學材料等價格下跌，抵銷部分漲幅，其中國產內銷品漲 0.94%，進口品跌 1.02%，出口品漲 0.54%。

1. 國產內銷物價指數

3 月指數較上年同月漲 0.94% (為 101 年 1 月以來最大漲幅)，主因蔬果、稻穀雜糧、毛豬及雞等價格攀升，加以上年 10 月起實施第二階段電價調整方案，使農產品類、禽畜產品類及電價分別上漲 25.48%、20.29% 及 10.03%；惟銅、鋼筋及冷軋不銹鋼板捲等價格相對上年為低，使基本金屬類下跌 5.72%，抵銷部分漲幅。

2. 進口物價指數

(1) 3 月指數以新台幣計價，較上年同月下跌 1.02%。

(2) 若剔除匯率變動因素(新台幣對美元較上年同月貶值 2.14%)，3 月以美元計價之指數較上年同月下跌 3.12%，主因銅、不銹鋼板、鋼鐵廢料、石油腦、液化天然氣、煤、手機及其零件、積體電路、製造半導體相關機械設備及零件等價位較上年為低，使基本金屬及其製品類、礦產品類與機器、電機、電視影像及聲音記錄機等設備類分別下跌 8.61%、3.13% 及 2.77% 所致。

3. 出口物價指數

(1) 3 月指數以新台幣計價，較上年同月上漲 0.54%。

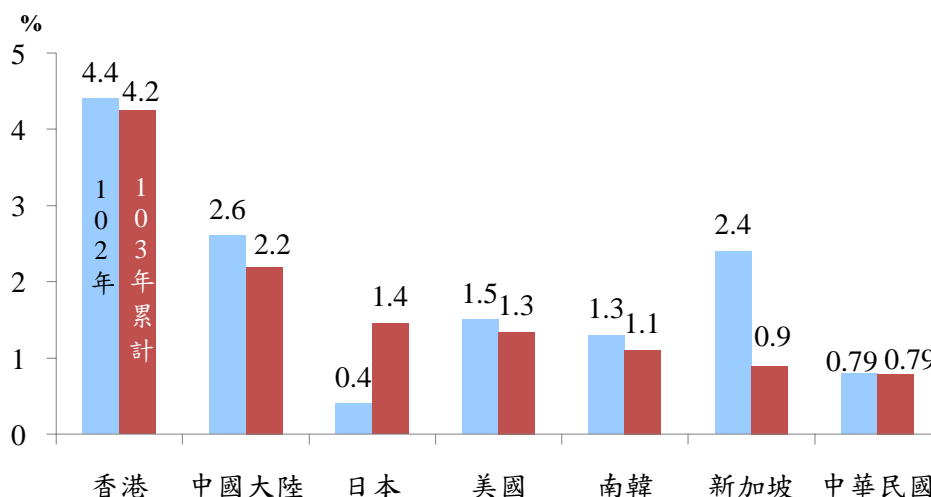
(2) 若剔除匯率變動因素，3 月以美元計價之指數較上年同月下跌 1.61%，主因對苯二甲酸、對二甲苯等報價相對上年為低，使化學或有關工業產品類下跌 4.02%，且塑、橡膠及其製品類、基本金屬及其製品類與機器、電機、電視影像及聲音記錄機等設備類因聚對苯二甲酸二丁酯、合成橡膠、不銹鋼板、鋼鐵製管、空白媒體、積體電路晶粒及晶圓等價位走跌，惟聚乙烯、熱軋鋼板及積體電路等報價相對上年為高，漲跌互抵，亦分別跌 3.38%、3.34% 與 0.64% 所致。

(三) **1 至 3 月 WPI 較上年同期漲 0.15%**：其中國產內銷品漲 0.51%，進口品跌 0.95%，出口品漲 0.86%。

參、主要國家物價變動概況

CPI 方面，103 年 1-2 月日本漲 1.4%(102 年漲 0.4%)，新加坡漲 0.9%(漲 2.4%)，美國漲 1.3%(漲 1.5%)，中國大陸漲 2.2%(漲 2.6%)，香港漲 4.2%(漲 4.4%)，103 年 1-3 月我國漲 0.79%(漲 0.79%)，南韓漲 1.1%(漲 1.3%)。

主要國家CPI年增率



肆、發布概況

- 一、本物價新聞稿透過網際網路系統及「統計隨身 go」APP 同步發送。
- 二、103 年 4 月份物價指數變動概況訂於 **103 年 5 月 6 日上午 8 時 30 分** 發布，並於同日上午 8 時 45 分辦理資料說明會，不另發開會通知。

伍、附件

- | | |
|--------------------------------|-------------------------|
| 表 1、消費者物價指數變動分析表 | 表 2、消費者物價各大中小類指數變動比較表 |
| 表 3、所得層級別消費者物價指數變動分析表 | 表 4、躉售物價指數變動分析表 |
| 表 5、躉售物價國產內銷品指數變動分析表 | 表 6、進口物價指數變動分析表 |
| 表 7、出口物價指數變動分析表 | 表 8、消費者物價按購買頻度別分類變動內涵分析 |
| 表 9、行政院穩定物價小組監控之 17 項重要民生物資年增率 | 表 10、主要國家 CPI 年增率 |
| 表 11、CPI 變動對支出之影響一釋例說明 | 表 12、主要國際商品行情 |
| 表 13、國際金屬商品行情 | 表 14、薪資與生產力統計指標摘要 |
| 表 15、消費者物價指數查價項目漲跌分析 | |

表1 消費者物價指數變動分析表

民國103年3月

基期：民國100年=100

類別	權數 (%)	本月 指數	本月指數與各期比較						本年前3月指數平均			
			與上月比較 (%)	對總指數影響 (百分點)	與上年同月比較 (%)	對總指數影響 (百分點)	與上年12月比較 (%)	對總指數影響 (百分點)	指數	與上年同期比較 (%)	對總指數影響 (百分點)	
總指數	1,000.00	103.05	0.19	0.19	1.61	1.61	0.11	0.11	103.05	0.79	0.79	
基 本 分 類	一.食物類	251.94	107.75	1.40	0.37	5.60	1.43	0.88	0.23	106.78	3.03	0.78
	穀類及其製品	13.91	106.13	0.73	0.01	2.16	0.03	1.11	0.02	104.94	1.45	0.02
	肉類	19.96	114.02	3.59	0.08	13.08	0.26	7.84	0.16	110.76	8.44	0.17
	蛋類	1.94	118.01	10.60	0.02	4.86	0.01	16.73	0.03	110.81	-0.39	0.00
	水產品	15.57	112.91	0.52	0.01	8.84	0.14	4.21	0.07	113.01	7.46	0.12
	蔬菜	19.69	95.74	2.73	0.05	14.43	0.24	-17.86	-0.40	95.82	-5.66	-0.11
	水果	22.58	124.39	3.64	0.10	17.32	0.41	5.95	0.15	121.91	12.79	0.31
	調理食品	6.77	108.33	1.52	0.01	3.83	0.03	2.35	0.02	106.62	2.03	0.01
	二.衣著類	37.68	96.37	-1.39	-0.05	-0.42	-0.02	-8.11	-0.31	98.44	-0.75	-0.03
	成衣	29.43	95.89	-1.75	-0.05	-0.23	-0.01	-10.09	-0.30	98.58	-0.26	-0.01
	三.居住類	271.35	102.27	0.11	0.03	0.71	0.19	0.11	0.03	102.17	0.73	0.20
	房租	182.23	101.85	0.11	0.02	0.69	0.13	0.21	0.04	101.76	0.65	0.12
	水電燃氣	36.99	104.99	0.13	0.01	1.79	0.07	-0.49	-0.02	104.81	1.79	0.07
	四.交通及通訊類	153.36	100.64	0.12	0.02	-0.86	-0.13	0.21	0.03	100.56	-1.27	-0.19
	油料費	35.24	109.90	0.65	0.02	0.75	0.03	0.21	0.01	109.56	-0.09	0.00
	通訊費	34.91	91.52	0.67	0.02	-3.46	-0.11	0.43	0.01	91.13	-3.77	-0.12
	五.醫藥保健類	49.24	102.64	0.18	0.01	0.63	0.03	0.31	0.02	102.44	0.69	0.03
	醫療費用	33.59	102.04	-0.05	0.00	0.36	0.01	-0.04	0.00	102.07	0.41	0.01
	六.教養娛樂類	168.44	99.97	-1.26	-0.21	-0.08	-0.01	0.15	0.02	100.79	-0.47	-0.08
	教養費用	97.20	99.29	-0.07	-0.01	-0.71	-0.07	-0.25	-0.02	99.42	-0.57	-0.05
	娛樂費用	71.24	100.91	-2.82	-0.20	0.79	0.06	0.70	0.05	102.67	-0.35	-0.02
七.雜項類	67.99	103.89	0.39	0.03	1.66	0.11	1.20	0.08	105.16	1.27	0.09	
香菸及檳榔	11.54	112.26	0.69	0.01	3.87	0.05	2.46	0.03	111.47	3.64	0.04	
商 品 性 質 別 分 類	一.商品類	425.11	104.44	0.69	0.30	2.70	1.15	-0.47	-0.20	104.06	1.15	0.49
	非耐久性消費品	280.71	107.61	1.21	0.35	4.74	1.36	0.37	0.11	106.78	2.45	0.70
	半耐久性消費品	62.74	98.25	-0.65	-0.04	-0.13	-0.01	-4.79	-0.30	99.33	-0.23	-0.01
	耐久性消費品	81.65	96.44	-0.27	-0.02	-2.52	-0.20	-0.20	-0.01	96.51	-2.56	-0.20
	二.服務類	574.89	101.84	-0.19	-0.11	0.78	0.45	0.53	0.30	102.13	0.52	0.30
	外食費	98.99	105.98	0.70	0.07	2.26	0.23	1.43	0.14	105.38	1.83	0.18
	居住服務	199.51	101.70	0.09	0.02	0.70	0.14	0.20	0.04	101.67	0.67	0.13
	交通及通訊服務	83.75	96.74	0.00	0.00	-1.34	-0.11	0.34	0.03	96.75	-1.68	-0.14
	醫藥保健服務	33.59	102.04	-0.05	0.00	0.36	0.01	-0.04	0.00	102.07	0.41	0.01
	教養娛樂服務	128.35	101.94	-1.46	-0.19	0.80	0.10	0.47	0.06	102.86	0.26	0.03
購 買 頻 度	每月至少購買1次	251.29	105.86	0.92	0.24	3.06	0.78	0.25	0.06	105.23	1.39	0.36
	每季(不含每月)至少購買1次	155.19	104.48	1.03	0.16	3.45	0.53	0.27	0.04	103.82	1.78	0.27
	每半年(不含每季)至少購買1次	105.06	102.95	-0.54	-0.06	1.01	0.11	-0.99	-0.10	103.66	0.75	0.08
	每年(不含每半年)至少購買1次	118.47	102.72	-0.13	-0.02	1.25	0.15	0.03	0.00	102.74	1.26	0.15
	1年以上購買1次	208.20	99.42	-0.75	-0.15	-0.37	-0.08	0.31	0.06	100.39	-0.84	-0.17
特 殊 類	總指數(不含蔬菜水果)	957.74	102.60	0.05	0.05	0.99	0.95	0.36	0.34	102.66	0.62	0.59
	總指數(不含蔬菜及能源)	890.26	102.18	0.02	0.02	0.97	0.86	0.41	0.36	102.26	0.59	0.52
	總指數(不含設算租金)	838.21	103.28	0.20	0.17	1.78	1.49	0.09	0.07	103.30	0.82	0.69
所 得 層 級 別	最低20%所得家庭CPI總指數	1,000.00	103.66	0.47	0.47	2.08	2.08	0.11	0.11	103.35	1.15	1.15
	中間60%所得家庭CPI總指數	1,000.00	103.23	0.23	0.23	1.68	1.68	0.16	0.16	103.17	0.86	0.86
	最高20%所得家庭CPI總指數	1,000.00	102.78	-0.01	-0.01	1.35	1.35	0.14	0.14	103.02	0.61	0.61

說明：由於受查者延誤或更正報價，本表所載資料於公布後3個月內均可能修正。

表2 消費者物價各大中小類指數變動比較表

民國102年10月至103年3月

各月漲跌率(%) = $\frac{\text{本月指數}}{\text{上月指數}} \times 100 - 100$

基期：民國100年=100

類 別	本年3月 指 數	最近六個月各月漲跌率(%)						本年3月 指數與上 年同月比 較(%)	類 別	本年3月 指 數	最近六個月各月漲跌率(%)						本年3月 指數與上 年同月比 較(%)	
		10月	11月	12月	1月	2月	3月				10月	11月	12月	1月	2月	3月		
總指數	103.05	-0.27	-0.71	-0.10	0.30	-0.39	0.19	1.61	3.家庭用品	101.84	-0.30	-0.01	0.09	-1.00	1.06	0.02	-0.76	
一.食物類	107.75	-0.91	-1.95	-0.21	-0.46	-0.06	1.40	5.60	(1)紡織品	102.66	-1.18	0.27	0.31	-0.83	0.89	-0.61	-0.65	
1.穀類及其製品	106.13	0.42	0.67	0.33	-1.55	1.96	0.73	2.16	(2)家具	107.01	0.21	0.64	-0.39	0.30	0.03	0.25	1.63	
(1)米類及其製品	112.47	0.28	2.24	-0.05	-2.07	2.38	0.56	3.63	(3)家庭耐久設備	99.11	-0.59	0.18	0.18	-0.23	1.14	-0.46	-1.22	
(2)其他穀類及其製品	103.63	0.47	-0.02	0.51	-1.32	1.78	0.80	1.50	(4)餐具及其他家用品	100.85	-0.02	-1.00	0.32	-3.40	1.98	0.78	-2.22	
2.肉類	114.02	0.43	0.59	2.24	2.34	1.73	3.59	▲	13.08	4.家庭管理費用	98.58	-0.48	0.00	0.18	3.06	-2.88	0.00	0.31
(1)生鮮家畜	109.62	0.01	0.30	0.09	1.36	1.53	7.25	▲	11.86	5.水電燃氣	104.99	-6.31	0.65	-0.05	-0.87	0.25	0.13	1.79
(2)生鮮家禽	121.31	1.12	1.06	5.66	3.82	2.01	-1.77	15.09	(1)燃氣	113.54	-0.42	2.16	-0.16	-2.85	0.80	0.47	1.20	
3.肉類製品	105.48	1.28	-0.97	1.01	-1.89	1.00	1.33	0.48	(2)水費	100.00	0.00	0.00	0.00	0.00	0.00	0.00	0.00	
4.蛋類	118.01	-3.75	3.07	1.64	6.56	-0.96	10.60	▲	4.86	(3)電費	101.84	-10.23	0.00	0.00	0.00	0.00	0.00	2.57
5.水產品	112.91	-0.77	-0.90	1.70	5.01	-1.27	0.52	8.84	(4)公共附加費	95.92	0.00	0.00	0.00	0.00	0.00	0.00	-1.36	
6.加工水產品	104.80	-0.18	0.93	-0.37	-0.05	0.38	1.53	1.76	四.交通及通訊類	100.64	-0.61	-0.36	0.28	0.08	0.01	0.12	-0.86	
7.蔬菜	95.74	-11.92	-21.21	-7.95	-15.47	-5.41	2.73	14.43	1.交通設備	98.60	-0.17	-0.44	-0.47	-0.54	0.56	-0.19	-1.60	
(1)根菜	102.83	5.47	-19.33	-7.40	-8.54	-5.33	-0.61	5.47	(1)交通工具	100.42	-0.28	-0.34	-0.34	-0.37	0.67	-0.05	-0.42	
(2)莖菜	107.70	-2.53	-8.52	-6.17	-13.40	-9.67	2.91	4.03	(2)通訊設備	79.59	0.85	-1.39	-1.81	-2.11	-0.55	-1.56	-12.01	
(3)葉菜	84.83	-15.28	-26.29	-13.51	-17.21	-7.74	-1.85	9.78	2.油料費	109.90	-2.33	-1.11	1.67	-0.07	-0.36	0.65	0.75	
(4)果菜及其他	105.15	-15.37	-21.04	-3.65	-14.12	1.03	9.19	▲	28.81	3.交通服務及維修零件	96.99	0.03	0.03	-0.09	0.37	-0.02	0.01	-1.30
8.加工蔬菜	112.58	0.26	0.22	0.54	1.79	1.74	0.81	6.39	(1)運輸費	100.70	0.35	-0.08	-0.03	1.76	-0.02	-1.07	1.07	
9.水果	124.39	6.70	1.81	2.16	3.34	-1.07	3.64	▲	17.32	(2)通訊費	91.52	-0.04	-0.02	-0.04	-0.18	-0.07	0.67	-3.46
10.加工水果	102.26	1.46	-0.49	0.15	0.24	-0.29	0.76	-1.03	(3)交通工具零件及維修費	101.66	-0.24	0.25	-0.29	0.09	0.14	0.16	0.16	
11.乳類	104.86	0.38	-0.11	-0.20	0.11	-1.21	0.39	0.47	(4)其他交通服務費	96.90	-0.03	0.05	0.00	-0.36	-0.13	0.03	-2.17	
12.食用油	103.54	1.11	0.20	-0.47	2.33	1.72	-1.23	4.28	五.醫藥保健類	102.64	-0.27	0.20	0.15	-0.11	0.24	0.18	0.63	
13.調味品	102.93	0.35	0.66	0.31	-1.30	1.05	1.40	1.93	1.醫療費用	102.04	0.06	0.06	0.08	0.00	0.01	-0.05	0.36	
14.酒	100.51	0.59	0.08	0.65	0.28	0.09	-0.12	0.13	2.藥品及保健食品	105.30	-1.22	0.83	0.43	-0.36	1.08	0.66	1.90	
15.非酒精性飲料及材料	101.17	-2.64	2.98	-0.20	-0.61	0.50	-0.76	-0.09	3.醫療保健器材	99.42	-0.33	-0.40	-0.15	-0.24	-0.12	0.68	-0.67	
16.調理食品	108.33	0.24	1.87	-0.62	-0.97	1.81	1.52	3.83	六.教養娛樂類	99.97	-0.65	-0.84	-0.34	1.32	0.11	-1.26	-0.08	
17.外食費	105.98	0.29	0.13	0.06	0.42	0.30	0.70	2.26	1.教養費用	99.29	-0.06	-0.07	-0.03	0.06	-0.24	-0.07	-0.71	
18.其他食品	106.67	-0.16	1.92	-0.49	-2.20	2.46	1.07	2.27	(1)書報期刊	100.82	0.25	-0.03	0.12	0.17	-0.22	0.54	0.93	
二.衣著類	96.37	15.60	-1.75	-2.78	-3.48	-3.45	-1.39	-0.42	(2)學雜費	100.68	0.00	0.00	0.00	0.00	0.01	0.00	0.21	
1.成衣	95.89	20.28	-2.07	-3.15	-4.13	-4.55	-1.75	-0.23	(3)補習及學習費	102.09	0.01	0.02	0.01	0.09	-0.05	0.01	0.41	
(1)男人衣著	100.26	13.25	-1.87	-1.62	-2.57	-2.38	-1.07	2.59	(4)教養設備及用具	84.59	-0.71	-0.56	-0.37	0.21	-1.79	-0.99	-7.88	
(2)女人衣著	93.81	23.96	-1.81	-3.63	-4.79	-5.42	-2.10	-0.88	2.娛樂費用	100.91	-1.40	-1.87	-0.76	3.03	0.57	-2.82	0.79	
(3)兒童衣著及學生制服	96.34	18.60	-3.42	-3.76	-4.13	-4.82	-1.61	-2.49	(1)娛樂設備	93.08	-0.41	-0.63	-0.85	-0.47	0.57	-0.81	-1.75	
2.鞋類	98.10	0.47	-0.28	-1.73	-1.56	0.43	-0.09	-1.48	(2)娛樂服務	103.03	-1.67	-2.21	-0.73	4.00	0.58	-3.36	X	1.51
3.衣著服務及配件	100.19	0.73	-1.27	-0.13	0.95	0.82	-0.60	0.21	七.雜項類	103.89	-1.32	0.31	0.84	5.30	-4.26	0.39	1.66	
三.居住類	102.27	-0.96	0.14	0.09	-0.09	0.09	0.11	0.71	1.香菸及檳榔	112.26	-0.22	0.63	1.25	1.00	0.75	0.69	3.87	
1.房租	101.85	0.03	0.06	0.11	0.06	0.04	0.11	0.69	2.美容及衛生用品	101.13	-1.28	-0.17	2.52	-0.40	-0.53	0.55	-0.03	
2.住宅維修費	103.33	-0.08	0.15	0.18	0.16	-0.02	0.27	1.41	3.個人隨身用品	99.99	-2.05	0.40	-0.56	0.69	1.78	1.43	-1.44	
(1)維修材料	103.98	-0.24	0.28	0.04	-0.06	0.02	0.66	0.79	4.個人服務	95.15	-5.63	0.00	0.00	49.83	-33.49	0.03	1.19	
(2)維修服務	102.64	0.05	0.05	0.28	0.31	-0.06	-0.01	1.89	5.理容服務費	103.52	-0.96	0.94	-0.14	1.96	0.26	-0.80	2.33	
									6.其他	105.70	0.07	-0.02	-0.04	0.74	-0.06	1.11	3.35	

註：由於受查者延誤或更正報價，本表所載資料於公布後3個月內均可能修正。

註：▲為本月份漲幅較大者，×為跌幅較大者。

表3 所得層級別消費者物價指數變動分析表

基期:民國100年=100

民國103年3月

七大基本分類		權數 (%)	本 月 指 數	本月指數與各期比較					本年前3月指數平均			
				與上月比較 (%)	對總指數影響 (百分點)	與上年同月 比較(%)	對總指數影響 (百分點)	占總指數 比例(%)	指數	與上年同期比較 (%)	對總指數影響 (百分點)	占總指數 比例(%)
全體家庭	總指數	1,000.00	103.05	0.19	0.19	1.61	1.61	100.0	103.05	0.79	0.79	100.0
	食物類	251.94	107.75	1.40	0.37	5.60	1.43	88.8	106.78	3.03	0.78	98.7
	衣著類	37.68	96.37	-1.39	-0.05	-0.42	-0.02	-1.2	98.44	-0.75	-0.03	-3.8
	居住類	271.35	102.27	0.11	0.03	0.71	0.19	11.8	102.17	0.73	0.20	25.3
	交通及通訊類	153.36	100.64	0.12	0.02	-0.86	-0.13	-8.1	100.56	-1.27	-0.19	-24.1
	醫藥保健類	49.24	102.64	0.18	0.01	0.63	0.03	1.9	102.44	0.69	0.03	3.8
	教養娛樂類	168.44	99.97	-1.26	-0.21	-0.08	-0.01	-0.6	100.79	-0.47	-0.08	-10.1
雜項類	67.99	103.89	0.39	0.03	1.66	0.11	6.8	105.16	1.27	0.09	11.4	
可支配所得最低20%家庭	總指數	1,000.00	103.66	0.47	0.47	2.08	2.08	100.0	103.35	1.15	1.15	100.0
	食物類	299.61	107.49	1.53	0.47	5.78	1.74	83.7	106.41	2.90	0.88	76.5
	衣著類	27.88	95.80	-1.44	-0.04	-0.65	-0.02	-1.0	97.82	-0.86	-0.02	-1.7
	居住類	373.11	102.39	0.09	0.03	0.73	0.27	13.0	102.29	0.73	0.27	23.5
	交通及通訊類	104.21	100.21	0.14	0.01	-0.71	-0.07	-3.4	100.13	-1.09	-0.11	-9.6
	醫藥保健類	52.53	102.62	0.27	0.01	0.77	0.04	1.9	102.35	0.76	0.04	3.5
	教養娛樂類	88.08	99.76	-0.67	-0.06	-0.06	-0.01	-0.5	100.22	-0.20	-0.02	-1.7
雜項類	54.59	106.23	0.35	0.02	2.17	0.12	5.8	105.91	1.80	0.10	8.7	
可支配所得中間60%家庭	總指數	1,000.00	103.23	0.23	0.23	1.68	1.68	100.0	103.17	0.86	0.86	100.0
	食物類	261.06	107.92	1.42	0.38	5.66	1.49	88.7	106.92	3.09	0.82	95.3
	衣著類	35.07	96.10	-1.37	-0.04	-0.65	-0.02	-1.2	98.13	-0.93	-0.03	-3.5
	居住類	268.03	102.31	0.11	0.03	0.73	0.20	11.9	102.19	0.74	0.20	23.3
	交通及通訊類	150.77	100.69	0.14	0.02	-0.84	-0.13	-7.7	100.60	-1.27	-0.19	-22.1
	醫藥保健類	47.81	102.52	0.19	0.01	0.62	0.03	1.8	102.31	0.67	0.03	3.5
	教養娛樂類	172.43	100.01	-1.12	-0.19	-0.03	-0.01	-0.6	100.73	-0.40	-0.07	-8.1
雜項類	64.83	104.71	0.29	0.02	1.82	0.12	7.1	105.72	1.54	0.10	11.6	
可支配所得最高20%家庭	總指數	1,000.00	102.78	-0.01	-0.01	1.35	1.35	100.0	103.02	0.61	0.61	100.0
	食物類	219.48	108.28	1.37	0.31	5.42	1.21	89.6	107.30	3.16	0.71	116.4
	衣著類	44.43	96.24	-1.31	-0.06	-0.28	-0.01	-0.7	98.23	-0.80	-0.03	-4.9
	居住類	240.31	102.27	0.11	0.03	0.71	0.17	12.6	102.19	0.75	0.18	29.5
	交通及通訊類	167.41	100.65	0.10	0.02	-0.87	-0.14	-10.4	100.57	-1.28	-0.21	-34.4
	醫藥保健類	53.32	102.57	0.14	0.01	0.57	0.03	2.2	102.39	0.66	0.04	6.6
	教養娛樂類	196.31	100.02	-1.84	-0.36	0.00	0.00	0.0	101.20	-0.67	-0.13	-21.3
雜項類	78.75	102.60	0.43	0.03	1.17	0.09	6.7	104.93	0.74	0.06	9.8	

說明：由於受查者延誤或更正報價，本表所載資料於公布後3個月內均可能修正。

表4 躉售物價指數變動分析表

民國103年3月

基期：民國100年=100

類別	權數 (%)	本月 指數	本月指數與各期比較						本年前3月指數平均		
			與上月 比較(%)	對總指數 影響(百分點)	與上年同月 比較(%)	對總指數 影響(百分點)	與上年12月 比較(%)	對總指數 影響(百分點)	指數	與上年同期 比較(%)	對總指數 影響(百分點)
總指數	1000.00	97.57	0.01	0.01	0.15	0.15	1.34	1.34	97.40	0.15	0.15
國產內銷品	298.00	99.72	0.21	0.06	0.94	0.28	0.51	0.16	99.58	0.51	0.15
進口品	334.08	94.99	-0.41	-0.13	-1.02	-0.34	1.03	0.34	95.02	-0.95	-0.31
出口品	367.92	97.98	0.19	0.07	0.54	0.20	2.28	0.83	97.62	0.86	0.31
基											
一.農林漁牧業產品	28.46	102.11	3.41	0.10	13.94	0.37	4.51	0.13	99.62	7.49	0.21
1.農產品	15.22	97.90	4.92	0.07	12.74	0.18	2.02	0.03	94.79	4.81	0.07
2.禽畜產品	6.96	113.52	5.89	0.05	19.37	0.13	15.87	0.11	107.69	10.62	0.07
3.林產品	0.33	109.38	-1.50	0.00	11.62	0.00	4.49	0.00	109.26	13.00	0.00
4.水產品	5.95	100.19	-2.62	-0.02	10.60	0.06	-1.82	-0.01	102.88	10.08	0.06
二.土石及礦產品	68.10	97.83	-0.62	-0.04	0.08	0.01	-0.60	-0.04	98.15	-0.63	-0.04
1.石油及天然氣	48.99	102.93	-0.64	-0.03	0.63	0.03	-1.27	-0.07	103.19	-0.50	-0.03
2.土石採取及其他礦產品	19.10	82.70	-0.58	-0.01	-1.56	-0.03	1.51	0.03	83.14	-1.02	-0.02
三.製造業產品	876.63	96.71	-0.07	-0.06	-0.55	-0.48	1.44	1.25	96.58	-0.30	-0.26
1.食品	23.64	103.65	1.20	0.03	2.23	0.05	3.28	0.08	102.47	1.32	0.03
2.飲料	5.11	104.50	-0.08	0.00	0.32	0.00	0.82	0.00	104.59	0.48	0.00
3.菸類	2.24	117.75	0.00	0.00	5.80	0.01	5.80	0.01	117.75	5.80	0.01
4.紡織品	18.30	98.32	-0.18	0.00	0.60	0.01	0.37	0.01	98.36	1.54	0.03
5.成衣及服飾品	3.47	109.58	0.53	0.00	2.84	0.01	2.77	0.01	108.62	2.43	0.01
6.皮革及其製品	3.83	114.01	-0.43	0.00	9.28	0.04	2.57	0.01	113.65	9.30	0.04
7.木竹製品	1.79	109.11	1.44	0.00	1.89	0.00	3.60	0.01	107.42	3.46	0.01
8.紙漿、紙、紙製品及印刷品	13.84	94.43	0.02	0.00	0.00	0.00	1.24	0.02	94.33	0.51	0.01
9.石油及煤製品	63.88	105.38	-0.22	-0.01	-1.24	-0.09	-0.04	0.00	105.53	-0.66	-0.05
10.化學材料	117.65	92.46	-1.39	-0.16	-2.64	-0.31	0.02	0.00	93.26	-2.39	-0.28
11.化學製品及藥品	28.96	95.40	0.37	0.01	0.26	0.01	2.65	0.07	94.94	0.19	0.01
12.橡膠及塑膠製品	23.42	96.99	0.25	0.01	-2.02	-0.05	1.40	0.03	96.63	-1.98	-0.05
13.非金屬礦物製品	19.84	89.73	0.16	0.00	-0.58	-0.01	2.07	0.04	89.29	-2.08	-0.04
14.基本金屬	80.93	82.40	-0.63	-0.04	-5.87	-0.43	0.13	0.01	82.73	-5.07	-0.37
15.金屬製品	39.13	95.44	0.52	0.02	-0.47	-0.02	1.54	0.06	94.93	-0.15	-0.01
16.電子零組件	227.68	100.93	0.30	0.07	2.03	0.47	2.45	0.57	100.44	2.26	0.52
17.電腦、電子產品及光學製品	67.69	93.94	-0.13	-0.01	-3.84	-0.25	1.02	0.07	94.05	-2.63	-0.17
18.電力設備	27.16	97.17	-0.03	0.00	-1.29	-0.04	1.60	0.04	96.99	-1.07	-0.03
19.機械設備	60.18	97.27	0.26	0.02	0.23	0.01	2.10	0.13	96.72	-0.37	-0.02
20.運輸工具及零件	36.02	101.28	0.17	0.01	0.77	0.03	1.25	0.05	101.07	0.71	0.03
21.家具及裝設品	3.96	104.02	0.25	0.00	2.08	0.01	1.52	0.01	103.69	2.34	0.01
22.雜項工業製品	7.95	109.20	0.50	0.00	6.47	0.05	3.29	0.03	108.44	6.72	0.06
四.水電燃氣	26.82	118.92	0.14	0.00	7.95	0.24	-0.20	-0.01	118.74	7.97	0.24
加工階段											
一.原材料	87.80	97.32	0.22	0.02	1.36	0.12	1.04	0.09	96.96	0.06	0.01
二.中間產品	396.99	96.60	-0.41	-0.16	-1.15	-0.46	0.66	0.26	96.76	-0.76	-0.30
三.最終產品	147.31	100.64	0.46	0.07	1.89	0.28	0.98	0.15	100.24	0.92	0.14
特殊類											
內銷品	632.08	97.24	-0.10	-0.07	-0.08	-0.05	0.79	0.50	97.19	-0.25	-0.16
國產品	665.92	98.94	0.19	0.13	0.72	0.48	1.47	0.98	98.68	0.69	0.47

說明：由於受查者延誤或更正報價，本表所載資料於公布後3個月內均可能修正

表5 躉售物價國產內銷品指數變動分析表

基期：民國100年=100

民國103年3月

類別	權數 (%)	本月 指數	本月指數與各期比較						本年前3月指數平均		
			與上月 比較(%)	對總指數 影響(百分點)	與上年同月 比較(%)	對總指數 影響(百分點)	與上年12月 比較(%)	對總指數 影響(百分點)	指數	與上年同期 比較(%)	對總指數 影響(百分點)
總指數	1000.00	99.72	0.21	0.21	0.94	0.94	0.51	0.51	99.58	0.51	0.51
一.農林漁牧業產品	63.26	109.39	3.82	0.26	20.75	1.22	4.27	0.29	106.65	11.90	0.73
1.農產品	28.23	107.84	6.14	0.17	25.48	0.61	-0.64	-0.02	104.23	11.99	0.31
2.禽畜產品	22.72	114.41	6.14	0.15	20.29	0.45	16.47	0.37	108.32	11.19	0.25
3.林產品	0.02	101.38	-1.02	0.00	-1.29	0.00	-0.06	0.00	101.73	-0.83	0.00
4.水產品	12.30	107.54	-4.37	-0.07	12.71	0.16	-4.25	-0.06	112.30	12.96	0.17
二.土石及礦產品	6.79	111.64	0.29	0.00	4.77	0.03	1.65	0.01	111.27	4.58	0.03
1.石油及天然氣	0.64	123.49	2.79	0.00	-1.77	0.00	4.60	0.00	120.53	-2.79	0.00
2.土石採取及其他礦產品	6.15	109.36	0.00	0.00	5.61	0.04	1.32	0.01	109.27	5.52	0.04
三.製造業產品	839.96	96.78	-0.08	-0.07	-1.35	-1.12	0.29	0.24	96.85	-1.27	-1.06
1.食品	53.37	105.18	1.24	0.07	1.58	0.09	3.09	0.17	104.00	0.36	0.02
2.飲料	11.81	100.40	-0.23	0.00	-0.97	-0.01	0.05	0.00	100.71	-0.62	-0.01
3.菸類	4.82	107.91	0.00	0.00	0.00	0.00	0.00	0.00	107.91	0.00	0.00
4.紡織品	21.09	93.83	-0.71	-0.01	-1.27	-0.03	-0.17	0.00	94.21	-0.81	-0.02
5.成衣及服飾品	2.09	100.61	0.08	0.00	-0.61	0.00	-2.88	-0.01	100.68	-1.18	0.00
6.皮革及其製品	0.87	109.56	0.54	0.00	3.57	0.00	0.17	0.00	109.18	2.31	0.00
7.木竹製品	1.30	105.55	0.00	0.00	3.62	0.00	1.80	0.00	105.45	5.01	0.01
8.紙漿、紙、紙製品及印刷品	26.86	94.37	0.12	0.00	-1.69	-0.04	-0.01	0.00	94.45	-1.48	-0.04
9.石油及煤製品	87.34	110.15	0.05	0.00	0.39	0.04	-0.24	-0.02	110.14	0.01	0.00
10.化學材料	134.82	94.22	-1.05	-0.14	-2.33	-0.31	-0.57	-0.07	95.16	-1.99	-0.27
11.化學製品及藥品	20.11	98.76	0.33	0.01	-0.02	0.00	0.22	0.00	98.52	-0.19	0.00
12.橡膠及塑膠製品	18.70	101.77	0.18	0.00	-0.45	-0.01	0.62	0.01	101.55	-0.16	0.00
13.非金屬礦物製品	41.78	94.91	0.15	0.01	0.69	0.03	1.62	0.06	94.58	-0.62	-0.02
14.基本金屬	113.45	84.24	-0.06	-0.01	-5.72	-0.59	-0.68	-0.07	84.48	-4.79	-0.49
15.金屬製品	57.18	94.35	0.14	0.01	-1.73	-0.10	0.91	0.05	94.14	-0.95	-0.05
16.電子零組件	101.37	97.03	0.05	0.01	0.99	0.10	0.75	0.07	96.84	0.83	0.08
17.電腦、電子產品及光學製品	17.74	81.38	-0.59	-0.01	-11.50	-0.18	-1.61	-0.02	81.71	-11.26	-0.18
18.電力設備	36.60	93.94	-0.30	-0.01	-3.63	-0.13	0.96	0.03	93.99	-3.17	-0.11
19.機械設備	32.84	102.43	0.20	0.01	1.05	0.04	1.01	0.03	102.18	0.69	0.02
20.運輸工具及零件	48.10	100.99	-0.05	0.00	-0.29	-0.01	-0.06	0.00	101.09	-0.08	0.00
21.家具及裝設品	1.39	108.27	0.00	0.00	5.35	0.01	0.00	0.00	108.27	5.53	0.01
22.雜項工業製品	6.36	99.91	0.13	0.00	0.26	0.00	0.05	0.00	99.70	0.19	0.00
四.水電燃氣	89.99	118.92	0.14	0.02	7.95	0.81	-0.20	-0.02	118.74	7.97	0.80
1.水	4.07	100.00	0.00	0.00	0.00	0.00	0.00	0.00	100.00	0.00	0.00
2.電	72.47	121.49	0.00	0.00	10.03	0.81	0.00	0.00	121.49	10.03	0.81
3.燃氣	13.45	111.25	0.96	0.02	-0.47	-0.01	-1.36	-0.02	110.12	-0.47	-0.01

說明：由於受查者延誤或更正報價，最近3個月資料均可能修正。

表6 進口物價指數變動分析表

民國103年3月

基期：民國100年=100

類別	權數 (%)	本月 指數	本月指數與各期比較						本年前3月指數平均				
			與上月 比較(%)	對總指數 影響(百分點)	與上年同月 比較(%)	對總指數 影響(百分點)	與上年12月 比較(%)	對總指數 影響(百分點)	指數	與上年同期 比較(%)	對總指數 影響(百分點)		
總指數	1,000.00	94.99	-0.41	-0.41	-1.02	-1.02	1.03	1.03	95.02	-0.95	-0.95		
按新台幣計價 基本分類	第1類 動物產品	8.61	114.14	0.18	0.00	11.57	0.11	3.15	0.03	113.26	14.00	0.12	
	第2類 植物產品	18.11	99.93	3.20	0.06	-1.93	-0.04	5.12	0.09	96.92	-4.75	-0.09	
	第4類 調製食品、飲料、酒及菸類	14.68	109.28	0.78	0.01	4.08	0.07	5.73	0.09	108.60	3.55	0.06	
	第5類 礦產品	251.08	97.76	-1.23	-0.32	-1.00	-0.26	-0.78	-0.21	98.47	-0.52	-0.13	
	第6類 化學或有關工業產品	125.25	94.25	-1.31	-0.16	-1.83	-0.23	0.51	0.06	94.87	-1.85	-0.23	
	第7類 塑、橡膠及其製品	36.74	86.18	-0.14	0.00	-4.36	-0.15	0.78	0.03	86.14	-3.99	-0.14	
	第8類 皮革及其製品	4.12	118.86	0.44	0.00	17.73	0.08	3.40	0.02	117.76	17.54	0.07	
	第9類 木及木製品	5.15	109.90	1.18	0.01	3.22	0.02	4.16	0.02	108.16	4.83	0.03	
	第10類 木漿、紙及其製品	10.59	93.44	-0.13	0.00	3.47	0.03	3.04	0.03	93.11	4.34	0.04	
	第11類 紡織及其製品	13.17	87.07	0.55	0.01	1.43	0.02	2.92	0.04	86.42	2.12	0.03	
	第13類 石料製品、玻璃及玻璃器	13.33	71.72	0.14	0.00	-4.64	-0.05	2.94	0.03	71.12	-7.13	-0.08	
	第15類 基本金屬及其製品	99.49	81.77	-1.24	-0.11	-6.61	-0.60	-0.01	0.00	82.41	-6.00	-0.54	
	第16類 機器、電機、電視影像及聲音記錄機等設備	326.36	97.20	0.21	0.07	-0.65	-0.21	2.03	0.66	96.77	-0.75	-0.25	
	第17類 運輸工具	23.03	101.06	0.34	0.01	1.77	0.04	2.08	0.05	100.61	1.36	0.03	
	第18類 光學、計量、醫療儀器、樂器及其零件	41.48	100.77	0.33	0.01	3.28	0.14	1.41	0.06	100.26	2.85	0.12	
	第20類 雜項製品	5.31	97.11	0.05	0.00	-0.46	0.00	0.82	0.00	96.93	-0.63	0.00	
	用途分類	農工原料	781.23	94.84	-0.56	-0.44	-1.27	-1.00	0.75	0.59	94.99	-1.05	-0.82
		資本用品	130.50	94.20	0.21	0.03	-0.20	-0.03	2.20	0.28	93.67	-1.01	-0.13
		消費用品	88.28	98.35	0.03	0.00	0.06	0.01	1.92	0.17	98.13	0.08	0.01
		非耐久消費用品	39.48	102.32	-0.07	0.00	3.41	0.14	3.45	0.14	102.06	3.66	0.15
耐久消費用品		48.80	95.26	0.12	0.01	-2.72	-0.13	0.61	0.03	95.07	-2.88	-0.14	
總指數	1,000.00	91.86	-0.66	-0.66	-3.12	-3.12	-1.15	-1.15	92.27	-3.51	-3.51		
按美元計價 基本分類	第1類 動物產品	8.61	110.41	-0.08	0.00	9.20	0.08	0.92	0.01	110.01	11.05	0.10	
	第2類 植物產品	18.11	96.60	2.94	0.05	-4.02	-0.08	2.85	0.05	94.07	-7.23	-0.14	
	第4類 調製食品、飲料、酒及菸類	14.68	105.67	0.52	0.01	1.85	0.03	3.44	0.06	105.45	0.85	0.01	
	第5類 礦產品	251.08	94.54	-1.50	-0.39	-3.13	-0.81	-2.94	-0.77	95.64	-3.09	-0.80	
	第6類 化學或有關工業產品	125.25	91.13	-1.58	-0.20	-3.93	-0.49	-1.67	-0.21	92.12	-4.40	-0.55	
	第7類 塑、橡膠及其製品	36.74	83.31	-0.41	-0.01	-6.40	-0.22	-1.41	-0.05	83.62	-6.49	-0.22	
	第8類 皮革及其製品	4.12	114.94	0.17	0.00	15.22	0.06	1.16	0.01	114.35	14.49	0.06	
	第9類 木及木製品	5.15	106.25	0.92	0.01	1.03	0.01	1.91	0.01	104.99	2.11	0.01	
	第10類 木漿、紙及其製品	10.59	90.31	-0.39	0.00	1.26	0.01	0.81	0.01	90.36	1.63	0.02	
	第11類 紡織及其製品	13.17	84.16	0.29	0.00	-0.73	-0.01	0.68	0.01	83.88	-0.53	-0.01	
	第13類 石料製品、玻璃及玻璃器	13.33	69.31	-0.13	0.00	-6.67	-0.07	0.71	0.01	69.02	-9.55	-0.11	
	第15類 基本金屬及其製品	99.49	79.02	-1.50	-0.13	-8.61	-0.78	-2.18	-0.19	79.97	-8.45	-0.77	
	第16類 機器、電機、電視影像及聲音記錄機等設備	326.36	94.02	-0.05	-0.02	-2.77	-0.91	-0.18	-0.06	93.99	-3.32	-1.09	
	第17類 運輸工具	23.03	97.74	0.07	0.00	-0.41	-0.01	-0.13	0.00	97.71	-1.28	-0.03	
	第18類 光學、計量、醫療儀器、樂器及其零件	41.48	97.45	0.07	0.00	1.07	0.04	-0.78	-0.03	97.36	0.17	0.01	
	第20類 雜項製品	5.31	93.92	-0.21	0.00	-2.58	-0.01	-1.38	-0.01	94.14	-3.21	-0.02	
	用途分類	農工原料	781.23	91.70	-0.82	-0.64	-3.38	-2.65	-1.44	-1.13	92.24	-3.62	-2.84
		資本用品	130.50	91.12	-0.05	-0.01	-2.34	-0.30	-0.02	0.00	90.99	-3.59	-0.46
		消費用品	88.28	95.12	-0.24	-0.02	-2.08	-0.18	-0.29	-0.03	95.31	-2.52	-0.22
		非耐久消費用品	39.48	98.96	-0.33	-0.01	1.20	0.05	1.20	0.05	99.12	0.96	0.04
耐久消費用品		48.80	92.12	-0.15	-0.01	-4.80	-0.23	-1.57	-0.07	92.33	-5.40	-0.26	

說明：1. 表列基本分類係採國際商品統一(HS)分類系統，惟受限於版面，類別名稱經適度簡化。

2. 基本分類中，部分類章因考量對廠商或具特定性，爰不單獨公布該類章，惟納編彙計總指數。

3. 匯率採當月買入日平均匯率，3月美元匯率為30.44。

4. 由於受查者延誤或更正報價，本表所載資料於公布後3個月內均可能修正。

表7 出口物價指數變動分析表

基期：民國100年=100

民國103年3月

類別	權數 (%)	本月 指數	本月指數與各期比較						本年前3月指數平均			
			與上月 比較(%)	對總指數 影響(百分點)	與上年同月 比較(%)	對總指數 影響(百分點)	與上年12月 比較(%)	對總指數 影響(百分點)	指數	與上年同期 比較(%)	對總指數 影響(百分點)	
總指數	1,000.00	97.98	0.19	0.19	0.54	0.54	2.28	2.28	97.62	0.86	0.86	
按新台幣計價 基本分類	第1類 動物產品	6.61	93.49	1.85	0.01	8.77	0.05	5.12	0.03	92.19	6.26	0.04
	第4類 調製食品、飲料、酒及菸類	4.29	114.00	-0.04	0.00	5.96	0.03	2.66	0.01	113.71	6.44	0.03
	第5類 礦產品	59.90	100.76	1.53	0.09	-1.68	-0.11	0.38	0.02	99.93	-3.14	-0.20
	第6類 化學或有關工業產品	74.94	93.23	-0.87	-0.06	-1.93	-0.14	2.30	0.16	93.39	-2.00	-0.15
	第7類 塑、橡膠及其製品	84.07	95.41	-0.45	-0.04	-1.27	-0.11	1.77	0.15	95.39	-1.06	-0.09
	第10類 木漿、紙及其製品	6.26	95.85	-0.01	0.00	0.82	0.01	2.93	0.02	95.46	1.88	0.01
	第11類 紡織及其製品	42.39	97.16	0.20	0.01	1.32	0.06	1.19	0.05	96.88	2.20	0.09
	第13類 石料製品、玻璃及玻璃器	8.57	83.33	0.16	0.00	-2.01	-0.01	2.90	0.02	82.73	-3.16	-0.02
	第15類 基本金屬及其製品	100.69	89.54	0.37	0.03	-1.24	-0.12	2.27	0.21	89.00	-0.95	-0.09
	第16類 機器、電機、電視影像及聲音記錄機等設備	480.78	100.77	0.25	0.12	1.54	0.75	2.74	1.34	100.37	2.36	1.14
	第17類 運輸工具	30.25	102.92	0.33	0.01	1.56	0.05	2.21	0.07	102.52	1.56	0.05
	第18類 光學、計量、醫療儀器、樂器及其零件	79.74	99.04	0.25	0.02	0.29	0.02	1.51	0.12	98.66	-0.42	-0.03
	第20類 雜項製品	15.18	106.28	0.25	0.00	3.59	0.06	3.32	0.05	105.73	3.87	0.06
	按新台幣計價 部分類	農產品	6.28	113.60	1.67	0.01	4.08	0.02	3.65	0.02	112.43	1.74
農產加工品		5.19	92.52	0.43	0.00	8.19	0.05	2.97	0.02	91.91	8.50	0.05
工業產品		988.54	98.06	0.19	0.19	0.49	0.49	2.27	2.25	97.70	0.80	0.80
非重化工業產品		159.53	99.55	0.29	0.05	1.27	0.21	2.15	0.35	99.09	1.50	0.24
重化工業產品		829.00	97.70	0.16	0.14	0.33	0.27	2.28	1.89	97.36	0.67	0.55
總指數	1,000.00	94.74	-0.06	-0.06	-1.61	-1.61	0.05	0.05	94.78	-1.78	-1.78	
按美元計價 基本分類	第1類 動物產品	6.61	90.46	1.58	0.01	6.44	0.04	2.82	0.02	89.57	3.47	0.02
	第4類 調製食品、飲料、酒及菸類	4.29	110.25	-0.31	0.00	3.69	0.02	0.42	0.00	110.43	3.67	0.02
	第5類 礦產品	59.90	97.43	1.27	0.08	-3.78	-0.24	-1.79	-0.11	97.03	-5.66	-0.36
	第6類 化學或有關工業產品	74.94	90.10	-1.13	-0.08	-4.02	-0.29	0.08	0.01	90.63	-4.56	-0.34
	第7類 塑、橡膠及其製品	84.07	92.23	-0.70	-0.06	-3.38	-0.28	-0.44	-0.04	92.59	-3.64	-0.31
	第10類 木漿、紙及其製品	6.26	92.64	-0.28	0.00	-1.34	-0.01	0.68	0.00	92.65	-0.77	0.00
	第11類 紡織及其製品	42.39	93.93	-0.06	0.00	-0.84	-0.04	-1.02	-0.04	94.05	-0.44	-0.02
	第13類 石料製品、玻璃及玻璃器	8.57	80.52	-0.11	0.00	-4.11	-0.03	0.66	0.00	80.27	-5.70	-0.04
	第15類 基本金屬及其製品	100.69	86.54	0.10	0.01	-3.34	-0.31	0.06	0.01	86.37	-3.53	-0.33
	第16類 機器、電機、電視影像及聲音記錄機等設備	480.78	97.44	-0.02	-0.01	-0.64	-0.31	0.51	0.25	97.46	-0.32	-0.15
	第17類 運輸工具	30.25	99.52	0.07	0.00	-0.61	-0.02	0.00	0.00	99.54	-1.10	-0.03
	第18類 光學、計量、醫療儀器、樂器及其零件	79.74	95.78	-0.01	0.00	-1.85	-0.15	-0.69	-0.06	95.81	-3.03	-0.25
	第20類 雜項製品	15.18	102.80	-0.01	0.00	1.38	0.02	1.08	0.02	102.69	1.17	0.02
	按美元計價 部分類	農產品	6.28	110.03	1.41	0.01	1.85	0.01	1.40	0.01	109.35	-0.93
農產加工品		5.19	89.50	0.17	0.00	5.87	0.03	0.72	0.00	89.28	5.67	0.03
工業產品		988.54	94.81	-0.07	-0.07	-1.66	-1.64	0.04	0.04	94.86	-1.81	-1.80
非重化工業產品		159.53	96.25	0.03	0.01	-0.91	-0.15	-0.06	-0.01	96.20	-1.16	-0.19
重化工業產品		829.00	94.45	-0.11	-0.09	-1.82	-1.51	0.05	0.04	94.52	-1.95	-1.61

說明：1. 表列基本分類係採國際商品統一(HS)分類系統，惟受限於版面，類別名稱經適度簡化。

2. 基本分類中，部分類章因考量對廠商或具特定性，爰不單獨公布該類章，惟納編彙計總指數。

3. 匯率採當月買入日平均匯率，3月美元匯率為30.34。

4. 由於受查者延誤或更正報價，本表所載資料於公布後3個月內均可能修正。

表 8 消費者物價按購買頻度別分類變動內涵分析

頻度	103年3月與上月比較				103年3月與上年同月比較				103年1-3月與上年同期比較				
	上漲		下跌		上漲		下跌		上漲		下跌		
	項目	漲幅%	項目	跌幅%	項目	漲幅%	項目	跌幅%	項目	漲幅%	項目	跌幅%	
每月	葡萄	13.70	敏豆	-15.56	香蕉	42.69	胡蘿蔔	-9.23	木瓜	30.24	甘藍菜(高麗菜)	-32.78	
	雞蛋	12.40	甘藍菜(高麗菜)	-8.93	小黃瓜	23.51	蒜頭	-6.32	番茄	24.30	胡蘿蔔	-14.06	
	芹菜	10.75	韭菜(花)	-8.38	虱目魚	17.76	行動電話費	-5.44	鮭魚	18.47	蘿蔔	-11.41	
	豬肉	9.21	菠菱菜	-8.16	雞肉	15.69	甘藍菜(高麗菜)	-5.20	雞肉	13.97	萵苣菜	-8.20	
	虱目魚	6.71	洋蔥	-6.29	豬肉	14.04	洋蔥	-4.81	米	4.81	馬鈴薯	-6.98	
	麵包	1.28	發酵乳及優格	-3.75	雞蛋	5.52	發酵乳及優格	-4.33	中式餐廳料理	2.67	綠花椰菜	-6.70	
	中式米食	1.24	包裝茶飲料	-3.08	米	3.76	馬鈴薯	-2.61	中式麵食	2.42	行動電話費	-6.08	
	95無鉛汽油	0.66	雞肉	-1.91	中式米食	2.42	西式速食	-1.23	其他家外食物 (鹽酥雞等)	1.80	鮮奶	-1.12	
	每季	番石榴	16.89	蔥	-7.29	番石榴	80.69	鳳梨	-11.93	番石榴	84.40	鳳梨	-15.35
		玉米	11.23	鯧魚	-5.13	包心白菜	34.87	碳酸飲料	-3.38	蝦蟹類	11.59	包心白菜	-9.23
白花椰菜		11.16	沙拉油、調理油	-4.03	蝦蟹類	11.99	洗髮精、潤絲精	-2.86	奶粉	5.03	衣服清潔劑	-3.06	
蓮霧		9.70	客運汽車票	-3.60	奶粉	5.66	網路費	-2.56	火鍋	4.22	垃圾清潔費	-2.83	
牙膏、牙粉		4.42	沐浴用品	-3.38	火鍋	4.42	沙拉油、調理油	-2.55	火車票	3.36	衛生紙、面紙及 紙巾	-2.55	
天然瓦斯		2.08	計程車資	-2.98	火車票	3.09	沐浴用品	-2.26	桶裝瓦斯	2.58	網路費	-2.50	
香腸		1.78	桶裝瓦斯	-2.09	家庭用電	2.57	垃圾清潔費	-1.36	家庭用電	2.57	洗髮精、潤絲精	-1.95	
肉鬆		3.88	鮮花	-9.13	乾香菇	17.38	車輛通行費	-5.10	薑	27.41	西瓜	-7.57	
哈密瓜		3.46	國內旅遊團費	-5.02	石斑魚	12.42	鹽、甘味調味料	-4.84	乾香菇	14.68	車輛通行費	-4.64	
中藥材		2.21	童上衣	-3.81	鮮花	11.98	女鞋	-3.34	鮮花	13.38	女鞋	-4.06	
每半年	保養品	1.92	女褲(裙)	-2.89	中藥材	11.54	女上衣	-2.02	中藥材	10.43	女上衣	-2.28	
	藝文休閒活動 及運動競賽 入場券	5.72	女外套	-4.96	麻油、香油	25.05	照明燈管及燈泡	-4.58	麻油、香油	21.19	照明燈管及燈泡	-9.02	
		肉乾	3.03	視唱中心費用	-4.44	婚喪喜慶費用	6.03	床包(單)組、毯 子及涼被	-4.10	國中課業補習費	2.67	影音光碟、雷射 唱片	-4.95
每年	遊樂場入場費	2.44	旅館住宿費	-3.71	肉乾	3.96	影音光碟、雷射 唱片	-3.76	彩粧及香水	1.80	其他電腦設備 及軟體	-3.12	
	大於一年	金飾及珠寶	4.25	國外旅遊團費	-6.43	油漆工資	4.57	行動電話	-13.34	油漆工資	4.51	金飾及珠寶	-14.53
烹飪小家電		4.08	行動電話	-2.24	考試報名費	2.87	電腦	-10.47	其他家畜(羊肉)	3.77	行動電話	-11.83	
考試報名費		4.00	電腦	-1.81	病房自付費	2.23	金飾及珠寶	-10.04	病房自付費	2.23	電腦	-9.43	
其他家畜(羊肉)		1.12	數位照相機及攝影機	-1.48	國外旅遊團費	2.15	數位照相機及 攝影機	-8.40	樂器	1.79	數位照相機及 攝影機	-8.30	

表9 行政院穩定物價小組監控之17項重要民生物資年增率

單位：%

項目名稱	100年	101年	102年											103年			
	基期權數		全年	3月	4月	5月	6月	7月	8月	9月	10月	11月	12月	累計	1月	2月	3月
米	0.31	4.16	5.71	7.10	3.73	3.24	4.07	2.56	5.44	6.19	6.55	8.06	8.12	4.81	5.49	5.20	3.76
麵粉、調製麵粉	0.01	1.61	-0.10	0.45	0.81	-0.18	0.52	-0.60	-2.82	-0.47	-0.65	1.36	-1.68	-1.24	-1.28	-1.42	-1.02
豬肉	0.99	-3.68	0.24	0.11	2.46	2.73	0.51	-0.58	-0.14	0.28	1.02	0.90	1.17	5.72	1.74	1.54	14.04
雞肉	0.67	-2.27	9.88	10.61	8.88	7.35	8.66	8.32	9.89	10.87	10.57	9.64	12.11	13.97	12.07	14.22	15.69
雞蛋	0.16	7.96	-4.70	2.70	7.19	-5.25	-10.53	-6.49	-10.14	-6.27	-11.82	-4.80	-7.55	-0.52	-3.09	-4.12	5.52
醬油	0.07	-1.89	-1.20	-0.43	-0.99	-2.56	-2.29	0.90	-1.36	-1.15	-0.06	1.16	0.38	2.91	1.10	3.15	4.41
糖	0.04	-0.36	-1.21	-1.19	0.64	-2.08	-1.10	-1.64	-1.38	-2.06	-1.16	-0.75	-1.13	0.77	0.37	1.52	0.41
沙拉油、調理油	0.07	-1.19	1.75	0.04	6.18	8.53	1.80	3.97	4.70	-0.24	-1.58	0.16	-2.95	0.23	-1.37	4.77	-2.55
鮮奶	0.51	6.24	-0.08	0.20	-2.16	-0.43	0.43	1.46	1.98	-0.17	1.10	-1.62	-1.15	-1.12	-0.22	-2.21	-0.93
奶粉	0.29	3.10	2.18	-0.65	0.12	-0.27	0.64	4.32	3.08	4.37	4.72	5.06	5.13	5.03	4.25	5.20	5.66
速食麵	0.08	1.92	-1.21	-1.84	-2.08	-2.64	-3.22	2.88	-5.42	-1.26	-3.14	0.26	2.76	1.28	-1.04	2.14	2.74
麵包	0.47	2.17	0.83	0.79	2.35	1.96	1.49	0.63	0.00	-0.12	0.76	0.26	-0.67	0.49	-2.36	0.87	2.94
衣服清潔劑	0.17	1.60	-1.10	-1.27	1.27	0.52	-4.17	-0.43	-4.37	-0.17	-2.88	-3.03	-1.92	-3.06	-4.82	-3.47	-0.84
衛生紙、面紙及紙巾	0.20	-0.21	-0.11	2.23	0.08	-4.76	0.75	-2.08	-1.58	-0.30	0.33	-0.20	-0.97	-2.55	-4.45	-1.72	-1.45
沐浴用品	0.19	3.03	-4.45	-4.88	-4.13	-4.95	-6.13	-4.49	-1.18	-6.47	-7.18	-5.49	-2.64	-0.65	0.35	-0.06	-2.26
牙膏、牙粉	0.09	5.56	-5.92	-5.14	-4.42	-5.37	-1.60	-12.90	-6.14	-8.57	-5.86	-11.23	-6.70	0.56	-6.87	2.63	6.43
洗髮精、潤絲精	0.20	0.62	-1.74	-1.67	-3.25	-1.42	2.39	-2.01	-1.19	-2.67	-6.87	-1.17	-4.12	-1.95	-1.55	-1.41	-2.86
上述17項平均	4.53	0.55	1.59	1.99	2.26	1.47	1.24	1.12	1.42	1.53	1.48	1.71	1.95	3.69	1.95	2.89	6.26

表 10 主要國家 CPI 年增率

單位：%

	中華 民國	美國	日本	中國 大陸	南韓	新加坡	香港
2005 年	2.30	3.4	-0.3	1.8	2.8	0.4	0.9
2006 年	0.60	3.2	0.2	1.5	2.2	1.0	2.1
2007 年	1.80	2.9	0.1	4.8	2.5	2.1	2.0
2008 年	3.52	3.8	1.4	5.9	4.7	6.5	4.3
2009 年	-0.86	-0.4	-1.3	-0.7	2.8	0.6	0.6
2010 年	0.96	1.6	-0.7	3.3	3.0	2.8	2.3
2011 年	1.42	3.2	-0.3	5.4	4.0	5.3	5.3
2012 年	1.93	2.1	0.0	2.6	2.2	4.5	4.1
2013 年	0.79	1.5	0.4	2.6	1.3	2.4	4.4
3 月	1.36	1.5	-0.9	2.1	1.5	3.5	3.6
4 月	1.05	1.1	-0.7	2.4	1.4	1.4	4.1
5 月	0.74	1.4	-0.3	2.1	1.2	1.6	3.9
6 月	0.60	1.8	0.2	2.7	1.1	1.8	4.2
7 月	0.06	2.0	0.7	2.7	1.6	1.9	6.9
8 月	-0.78	1.5	0.9	2.6	1.5	2.0	4.5
9 月	0.84	1.2	1.0	3.1	1.1	1.7	4.6
10 月	0.64	1.0	1.1	3.2	0.9	2.0	4.3
11 月	0.68	1.2	1.6	3.0	1.2	2.6	4.3
12 月	0.34	1.5	1.6	2.5	1.1	1.5	4.3
2014 年累計	0.79	1.3	1.4	2.2	1.1	0.9	4.2
1 月	0.82	1.6	1.4	2.5	1.1	1.4	4.6
2 月	-0.05	1.1	1.5	2.0	1.0	0.4	3.9
3 月	1.61	1.3

資料來源：我國為行政院主計總處，其餘國家為 International Financial Statistics(IMF)及各國官網資料。

附註：...表資料尚未產生。

表 11 CPI 變動對支出之影響－釋例說明
(103 年 3 月)

類別及重要支出項目	102 年 3 月平均每戶 各類消費分配金額 (以消費 6 萬元為例)(元)	103 年 3 月較上年同月	
		CPI 漲跌幅度 (%)	支出增減金額 (元)
消費支出	60,000	1.61	966
食物類	15,284	5.60	856
水果	1,385	17.32	240
肉類	1,199	13.08	157
蔬菜	1,009	14.43	146
外食費	6,106	2.26	138
水產品	955	8.84	84
奶粉	178	5.66	10
麵包	287	2.94	8
米	205	3.76	8
雞蛋	111	5.52	6
衣著類	2,137	-0.42	-9
居住類	16,378	0.71	116
電費	1,300	2.57	33
燃氣	685	1.20	8
交通及通訊類	9,179	-0.86	-79
油料費	2,287	0.75	17
通訊費	1,951	-3.46	-68
醫藥保健類	2,983	0.63	19
中藥材	141	11.54	16
教養娛樂類	9,923	-0.08	-8
雜項類	4,116	1.66	68
牙膏、牙粉	53	6.43	3
洗髮精、潤絲精	120	-2.86	-3

附註：1.由於表列各大類支出金額係依 100 年 CPI 權重及本期指數推算，故 7 大類支出加總容或不等於總消費支出。

2.表列支出項目將配合當期漲跌幅較顯著者調整。

- 一、CPI 總指數為所有家庭購買各種商品及服務價格變動的平行情況；由於每個家庭購買的內容及頻度不同，且可能差異懸殊，總指數變動與個人對物價漲跌的感受，常有落差，此種現象，各國皆然。依國外(日本、歐盟、加拿大及英國等)研究結果顯示，一般民眾對購買頻度較高商品之價格漲跌感受較為深刻，例如食物類價格短期波動，多數家庭時有感受，至於久久才購買 1 次的 3C 電子產品，其價格變化容易忽視。
- 二、在 CPI 分類指數中，若依購買頻度觀察，每月及每季至少購買 1 次之商品或服務，3 月年增率分別為為 3.06% 及 3.45%，顯示 CPI 總指數雖因眾多商品平均化之故，致漲幅不大，惟購買頻度高的相關分類指數，漲幅較為明顯。
- 三、本表以平均每月消費支出約 6 萬元規模之家庭為例，列舉數項重要民生用品，說明價格漲跌對支出之影響。就 3 月 CPI 年增率 1.61% 而言，表示在購買相同品質與數量的商品及服務情況下，平均支出會較前一年同月增 966 元。其中：
 - (一)支出增加項目：
 - 1.食物類中，以水果增 240 元、肉類增 157 元、蔬菜增 146 元、外食費增 138 元、水產品增 84 元較多；奶粉、麵包、米及雞蛋支出亦分別增 10 元、8 元、8 元及 6 元。
 - 2.除食物類外，以電費增 33 元較多，油料費亦增 17 元。
 - (二)支出減少項目：以通訊費支出減 68 元較多，主因網路費及行動電話費價格下跌。

表12 主要國際商品行情

	芝加哥穀物價格								紐約商品價格(美分/磅)				吉隆坡(美元/KG)		原油(美元/桶)	
	(美元/英斗)				(美元/英擔)											
	玉米	年增率 (%)	黃豆	年增率 (%)	小麥	年增率 (%)	稻米	年增率 (%)	糖	年增率 (%)	棉花	年增率 (%)	橡膠	年增率(%)	OPEC現貨 平均油價	年增率 (%)
2004年底	2.05	-16.7	5.48	-30.5	3.08	-18.3	7.18	-15.9	9.25	267.1	44.77	-40.4	1.46	3.2	36.05	28.3
2005年底	2.16	5.4	6.02	9.9	3.39	10.1	7.93	10.4	14.68	58.7	54.19	21.0	1.93	32.2	50.64	40.5
2006年底	3.90	80.6	6.84	13.6	5.01	47.8	10.13	27.7	11.75	-20.0	56.19	3.7	2.43	25.7	61.08	20.6
2007年底	4.56	16.9	11.99	75.3	8.85	76.6	13.55	33.8	10.82	-7.9	68.01	21.0	2.69	10.7	69.08	13.1
2008年底	4.07	-10.7	9.72	-18.9	6.11	-31.0	15.34	13.2	11.81	9.1	49.02	-27.9	1.73	-35.7	94.45	36.7
2009年底	4.15	2.0	10.40	7.0	5.42	-11.3	14.56	-5.1	26.95	128.2	75.60	54.2	2.94	69.9	61.06	-35.4
2010年底	6.29	51.6	13.94	34.0	7.94	46.5	13.99	-3.9	32.12	19.2	144.81	91.5	5.05	71.8	77.45	26.8
2011年底	6.47	2.9	11.99	-14.0	6.53	-17.8	14.61	4.4	23.30	-27.5	91.80	-36.6	3.49	-30.9	107.46	38.7
2012年底	6.98	7.9	14.19	18.3	7.78	19.1	14.86	1.7	19.51	-16.3	75.14	-18.1	3.15	-9.7	109.45	1.9
9月	7.56	27.5	16.01	35.8	9.03	48.3	15.47	-3.0	20.42	-22.5	69.15	-29.9	3.32	-25.7	110.67	2.8
10月	7.56	16.8	15.47	28.1	8.65	37.7	14.83	-10.9	19.46	-24.5	70.07	-31.5	3.26	-27.1	108.36	1.9
11月	7.48	24.5	14.39	27.2	8.45	41.8	15.27	2.9	19.34	-18.4	72.65	-19.6	3.04	-12.4	106.86	-2.9
12月	6.98	7.9	14.19	18.3	7.78	19.1	14.86	1.7	19.51	-16.3	75.14	-18.1	3.15	-9.7	106.55	-0.7
2013年底	4.22	-39.5	13.13	-7.5	6.05	-22.2	15.51	4.4	16.41	-15.9	84.64	12.6	2.66	-15.6	105.87	-3.3
1月	7.41	16.0	14.69	22.5	7.80	17.1	15.51	10.8	18.78	-20.6	82.95	-11.0	3.33	-15.9	109.28	-2.2
2月	7.20	9.6	14.74	12.2	7.08	6.6	15.50	9.1	18.39	-28.3	83.56	-7.0	3.37	-19.4	112.75	-4.0
3月	6.95	7.9	14.05	0.1	6.88	4.1	15.36	4.0	17.66	-28.5	88.46	-5.4	3.29	-20.9	106.44	-13.4
4月	6.83	3.5	14.68	-2.3	7.22	11.4	14.86	-0.1	17.60	-16.7	85.53	-2.0	3.20	-22.7	101.05	-14.5
5月	6.62	19.3	15.10	12.7	7.06	9.6	15.29	7.5	16.55	-14.8	79.36	10.9	3.18	-14.7	100.65	-6.9
6月	6.79	0.9	15.65	3.4	6.49	-12.2	15.74	10.9	16.92	-19.5	82.71	14.6	2.85	-18.8	101.03	7.5
7月	4.99	-38.2	13.74	-20.2	6.64	-25.2	15.82	1.3	16.97	-25.0	85.63	21.3	2.72	-21.2	104.45	4.9
8月	4.95	-38.4	14.24	-19.3	6.43	-26.1	15.80	5.3	16.34	-17.4	83.70	9.4	2.71	-12.0	107.52	-1.8
9月	4.42	-41.5	12.83	-19.9	6.79	-24.8	15.13	-2.2	18.14	-11.2	86.11	24.5	2.73	-17.8	108.73	-1.8
10月	4.28	-43.4	12.80	-17.3	6.68	-22.8	15.03	1.3	18.32	-5.9	77.18	10.1	2.75	-15.6	106.69	-1.5
11月	4.15	-44.5	13.37	-7.1	6.55	-22.5	15.96	4.5	17.15	-11.3	78.14	7.6	2.65	-12.8	104.97	-1.8
12月	4.22	-39.5	13.13	-7.5	6.05	-22.2	15.51	4.4	16.41	-15.9	84.64	12.6	2.66	-15.6	107.67	1.1
2014年																
1月	4.34	-41.4	12.83	-12.7	5.56	-28.7	15.40	-0.7	15.55	-17.2	85.83	3.5	2.37	-28.8	104.71	-4.2
2月	4.58	-36.4	14.14	-4.1	5.99	-15.4	15.38	-0.8	16.47	-10.4	86.59	3.6	2.45	-27.3	105.38	-6.5
3月	5.02	-27.8	14.64	4.2	6.97	1.3	15.60	1.6	17.77	0.6	93.52	5.7	2.58	-21.6	104.15	-2.2

資料來源：時報資訊商品行情網。

附註：原油為平均數，餘為期底數。

表13 國際金屬商品行情

	黃金	年增率 (%)	銀	年增率 (%)	白金	年增率 (%)	鋁	年增率 (%)	銅	年增率 (%)	鎳	年增率 (%)	鉛	年增率 (%)	錫	年增率 (%)	鋅	年增率 (%)
	(美元/每盎司)						(美元/每噸)											
2004年底	438.0	5.0	6.82	14.2	859.0	5.7	1,964.0	23.3	3,279.5	41.3	15,205	-8.7	1,056.0	42.8	7,765	18.3	1,270.0	26.0
2005年底	513.0	17.1	8.83	29.5	965.0	12.3	2,285.0	16.3	4,584.5	39.8	13,380	-12.0	1,100.0	4.2	6,600	-15.0	1,915.0	50.8
2006年底	635.7	23.9	12.90	46.1	1,118.0	15.9	2,831.0	23.9	6,308.0	37.6	34,025	154.3	1,705.5	55.0	11,580	75.5	4,290.0	124.0
2007年底	836.5	31.6	14.76	14.4	1,530.0	36.9	2,358.3	-16.7	6,641.0	5.3	26,010	-23.6	2,545.5	49.3	16,282	40.6	2,353.5	-45.1
2008年底	865.0	3.4	10.79	-26.9	899.0	-41.2	1,507.8	-36.1	3,041.8	-54.2	11,609	-55.4	1,012.0	-60.2	10,905	-33.0	1,180.3	-49.8
2009年底	1,104.0	27.6	16.99	57.5	1,466.0	63.1	2,197.0	45.7	7,342.0	141.4	18,452	58.9	2,402.0	137.4	16,869	54.7	2,529.0	114.3
2010年底	1,410.3	27.7	30.63	80.3	1,731.0	18.1	2,460.8	12.0	9,650.0	31.4	24,708	33.9	2,563.5	6.7	26,920	59.6	2,444.0	-3.4
2011年底	1,531.0	8.6	28.18	-8.0	1,354.0	-21.8	1,994.5	-18.9	7,590.0	-21.3	18,724	-24.2	2,011.0	-21.6	19,148	-28.9	1,827.3	-25.2
2012年底	1,664.0	8.7	29.95	6.3	1,523.0	12.5	2,041.0	2.3	7,907.0	4.2	16,998	-9.2	2,316.5	15.2	23,380	22.1	2,049.5	12.2
8月	1,648.5	-9.1	30.52	-26.2	1,517.0	-17.8	1,883.8	-22.5	7,606.3	-17.8	15,897	-28.3	1,964.5	-24.3	19,389	-20.3	1,815.8	-19.8
9月	1,776.0	9.6	34.65	13.8	1,668.0	10.4	2,084.8	-1.8	8,211.5	17.3	18,426	4.9	2,274.3	12.6	21,910	7.7	2,064.3	12.3
10月	1,719.0	-0.2	32.28	-5.7	1,570.0	-2.2	1,877.5	-14.5	7,758.3	-2.8	16,135	-17.5	2,077.5	0.8	19,923	-9.3	1,828.8	-7.9
11月	1,726.0	-1.1	34.28	9.3	1,612.0	3.5	2,094.0	-0.4	7,978.8	1.5	17,598	0.6	2,257.5	8.0	21,862	4.7	2,029.3	-2.1
12月	1,664.0	8.7	29.95	6.3	1,523.0	12.5	2,041.0	2.3	7,907.0	4.2	16,998	-9.2	2,316.5	15.2	23,380	22.1	2,049.5	12.2
2013年底	1,201.5	-27.8	19.50	-34.9	1,358.0	-10.8	1,754.8	-14.0	7,375.8	-6.7	13,832	-18.6	2,190.5	-5.4	22,335	-4.5	2,053.0	0.2
1月	1,664.8	-4.5	32.03	-4.7	1,672.0	3.0	2,054.3	-6.7	8,128.3	-2.1	18,268	-12.1	2,422.0	10.8	24,758	1.9	2,125.3	1.8
2月	1,588.5	-10.3	28.95	-22.2	1,598.0	-7.4	1,961.8	-14.2	7,784.0	-8.3	16,539	-13.7	2,271.0	6.6	23,372	-0.9	2,046.3	-2.1
3月	1,598.3	-3.9	28.64	-11.7	1,576.0	-3.9	1,875.3	-10.1	7,509.8	-11.4	16,590	-6.6	2,090.8	2.6	23,187	2.0	1,864.5	-6.5
4月	1,469.0	-11.0	24.42	-21.7	1,507.0	-4.0	1,832.3	-11.9	7,021.3	-17.7	15,319	-14.0	2,007.0	-6.8	20,324	-10.5	1,834.3	-10.7
5月	1,394.5	-10.5	22.57	-19.7	1,459.0	3.8	1,877.8	-4.0	7,280.8	-2.1	14,752	-8.7	2,207.5	15.8	20,850	6.3	1,893.8	1.5
6月	1,192.0	-25.4	18.86	-30.4	1,317.0	-7.8	1,729.8	-7.8	6,731.0	-12.5	13,644	-18.3	2,040.5	10.4	19,618	4.5	1,821.0	-3.2
7月	1,314.5	-19.0	19.94	-29.3	1,433.0	0.4	1,757.3	-5.2	6,872.5	-9.0	13,802	-12.7	2,058.0	7.7	20,402	12.8	1,804.0	-1.6
8月	1,394.8	-15.4	23.64	-22.5	1,514.0	-0.2	1,766.0	-6.3	7,077.5	-7.0	13,725	-13.7	2,145.5	9.2	21,235	9.5	1,868.5	2.9
9月	1,326.5	-25.3	21.68	-37.4	1,411.0	-15.4	1,798.4	-13.7	7,290.3	-11.2	13,885	-24.6	2,091.8	-8.0	23,310	6.4	1,881.8	-8.8
10月	1,324.0	-23.0	22.20	-31.2	1,450.0	-7.6	1,814.8	-3.3	7,242.0	-6.7	14,557	-9.8	2,160.5	4.0	22,856	14.7	1,919.0	4.9
11月	1,253.0	-27.4	19.93	-41.9	1,376.0	-14.6	1,710.0	-18.3	7,054.3	-11.6	13,451	-23.6	2,055.3	-9.0	22,789	4.2	1,866.0	-8.0
12月	1,201.5	-27.8	19.50	-34.9	1,358.0	-10.8	1,754.8	-14.0	7,375.8	-6.7	13,832	-18.6	2,190.5	-5.4	22,335	-4.5	2,053.0	0.2
2014年																		
1月	1,251.0	-24.9	19.31	-39.7	1,382.0	-17.3	1,697.5	-17.4	7,154.5	-12.0	13,929	-23.8	2,127.0	-12.2	22,213	-10.3	1,978.3	-6.9
2月	1,326.5	-16.5	21.27	-26.5	1,455.0	-8.9	1,711.2	-12.8	7,080.0	-9.0	14,692	-11.2	2,115.3	-6.9	23,580	0.9	2,111.0	3.2
3月	1,291.8	-19.2	19.97	-30.3	1,418.0	-10.0	1,744.3	-7.0	6,650.0	-11.4	15,861	-4.4	2,041.0	-2.4	22,844	-1.5	1,970.3	5.7

資料來源：倫敦金銀市場協會(LBMA)、倫敦鉑鈾市場協會(LPPM)、倫敦金屬交易所(LME)

附註：資料為期底數。

表14 薪資與生產力統計指標摘要

	受僱員工人數			工業及服務業						製 造 業				
	工業及 服務業 合 計 (千人)	工業 部 門 (千人)	服務業 部 門 (千人)	每人每 月平均 工 時 (小時)	進入率 (%)	退出率 (%)	每人每月薪資			受僱 員工 人數 (千人)	每人月 平 均 工 時 (小時)	每人月 平 均 薪 資 (元)	勞 動 生 產 力 指 數	單位產 出勞動 成 本 指 數
							平 均 薪 資 (元)	經常性薪資						
								(元)	年增率 (%)					
2006年	6 373	2 979	3 395	180.9	2.67	2.44	43 488	35 724	0.97	2 510	187.3	42 393	77.43	124.89
2007年	6 524	3 024	3 501	180.4	2.58	2.38	44 392	36 319	1.67	2 541	187.4	43 178	83.03	118.64
2008年	6 632	3 045	3 587	179.7	2.35	2.46	44 367	36 387	0.19	2 557	184.7	43 121	82.93	120.42
2009年	6 466	2 873	3 593	176.7	2.25	2.28	42 182	35 629	-2.08	2 395	179.1	39 125	83.87	111.31
2010年	6 691	2 990	3 701	181.1	2.83	2.50	44 359	36 214	1.64	2 494	189.0	42 300	96.88	98.84
2011年	6 926	3 097	3 829	178.7	2.61	2.38	45 508	36 689	1.31	2 593	185.1	43 316	100.00	100.00
2012年	7 049	3 129	3 919	178.4	2.27	2.18	45 589	37 151	1.26	2 619	183.9	43 689	99.34	102.25
2013年	7 138	3 152	3 986	177.0	2.34	2.21	45 664	37 527	1.01	2 635	183.9	43 829	99.37	102.53
1 月	7 099	3 138	3 961	184.9	2.06	1.99	60 005	37 484	1.56	2 623	191.5	58 943	98.19	134.20
2 月	7 079	3 126	3 953	135.4	1.82	2.12	62 283	37 038	0.30	2 614	137.3	59 320	109.74	168.48
3 月	7 091	3 132	3 959	179.4	2.58	2.40	41 394	37 431	0.52	2 618	186.1	38 949	99.73	89.70
4 月	7 093	3 133	3 960	173.9	2.29	2.24	41 695	37 479	0.53	2 620	180.9	39 136	101.46	91.14
5 月	7 101	3 136	3 965	186.0	2.10	1.99	42 166	37 558	0.70	2 624	193.5	39 669	98.30	89.06
6 月	7 108	3 141	3 967	169.3	2.25	2.16	42 619	37 521	0.83	2 627	176.1	40 958	102.77	96.55
7 月	7 156	3 162	3 993	189.6	3.15	2.47	43 040	37 584	0.92	2 647	198.1	41 024	96.34	91.88
8 月	7 168	3 166	4 002	184.2	2.77	2.60	42 241	37 623	1.58	2 648	192.4	41 860	97.23	95.65
9 月	7 172	3 165	4 007	171.9	2.67	2.61	43 106	37 563	1.34	2 645	178.9	42 114	99.90	100.75
10 月	7 183	3 171	4 012	184.8	2.45	2.30	41 952	37 614	1.21	2 649	192.2	40 670	96.95	93.25
11 月	7 201	3 177	4 023	179.4	2.12	1.88	41 362	37 602	1.26	2 654	186.8	39 455	97.57	92.57
12 月	7 205	3 180	4 025	185.0	1.82	1.76	46 330	37 822	1.37	2 657	192.1	44 034	97.84	100.18
2014年														
1 月	7 209	3 176	4 033	172.1	2.17	2.12	88 285	37 938	1.21	2 655	178.1	81 895	102.16	192.48
當月較上月增減(%)	0.05	-0.14	0.19	(-12.9)	(0.35)	(0.36)	90.56	0.31		-0.07	(-14.0)	85.98	4.42	92.13
當月較上年同月增減(%)	1.54	1.19	1.81	(-12.8)	(0.11)	(0.13)	47.13	1.21		1.21	(-13.4)	38.94	4.04	43.43

編製單位：行政院主計總處

說 明：1.本表括號()內數字係指增減時數或百分點。 2.指數基期：2011年=100。

3.平均薪資係指受僱員工(不含執行業務所得者)每月經常性薪資(含本薪與按月給付之固定津貼及獎金)及非經常性薪資(含加班費、年終獎金、員工紅利、非按月發放之績效獎金與全勤獎金等)之報酬總額;但不含保險費、退休金與資遣費等非薪資報酬。

4.為配合95年工商及服務業普查行業範圍擴增情形,本統計結果自98年1月起涵蓋「教育服務業(僅含其他教育及教育輔助服務業)」。

表15 消費者物價指數查價項目漲跌分析
(103年3月)

一、100年基期消費者物價指數共調查370個查價項目群，如以民國100年為100，103年3月總指數為103.05，表示103年3月370個查價項目群漲跌加權平均後，較100年上漲3.05%。

二、若扣除火龍果、櫻桃、荔枝、芒果及柿子等5項本月非屬產季水果，365項漲跌分布情形如下：

		上漲				持平	下跌					
		0%~3%	3%~5%	5%~10%	10%以上		0%~3%	3%~5%	5%以上	10%以上		
與上月比較	項數	199	149	21	16	13	59	107	75	17	13	2
	權數	58.8	53.8	1.8	2.3	0.9	19.5	21.8	15.9	2.4	3.4	0.1
與上年同月比較	項數	251	140	23	26	62	11	103	69	19	8	7
	權數	72.7	58.2	5	3.3	6.2	5.6	21.8	15	1.9	2.8	2.1

三、3月CPI查價項目較上月變動率(%；100年=100)：

查價項目	權數	指數	變動率	查價項目	權數	指數	變動率
76 冬瓜	0.01	143.55	17.35	89 乾香菇	0.07	121.88	3.97
77 絲瓜	0.02	139.18	17.00	245 其他通訊設備(電話機、傳真機等)	0.03	101.07	3.96
108 番石榴	0.16	134.43	16.89	28 石斑魚	0.06	108.97	3.92
111 葡萄	0.09	126.51	13.70	149 肉鬆	0.05	102.00	3.88
79 扁蒲	0.01	136.15	12.99	57 茭白筍	0.01	129.51	3.78
20 雞蛋	0.16	120.71	12.40	33 鱸魚	0.08	102.09	3.67
96 釋迦	0.04	127.48	11.46	12 豬內臟	0.04	99.93	3.54
83 豌豆	0.02	96.94	11.39	114 哈密瓜	0.16	146.43	3.46
86 玉米	0.08	123.39	11.23	169 餅乾	0.19	104.31	3.07
73 白花椰菜	0.12	95.69	11.16	150 肉乾	0.05	103.12	3.03
100 香蕉	0.08	191.99	10.93	224 餐具	0.05	104.92	2.69
74 大黃瓜	0.03	151.44	10.85	335 遊樂場入場費	0.21	106.21	2.44
65 芹菜	0.05	109.86	10.75	145 其他包裝飲料(豆類、雜糧飲料等)	0.07	101.50	2.42
109 蓮霧	0.36	109.71	9.70	316 紙製品	0.03	102.53	2.39
11 豬肉	0.99	109.44	9.21	91 蔬菜罐頭	0.04	114.13	2.30
62 包心白菜	0.10	87.46	8.85	97 小番茄	0.17	99.36	2.30
72 其他葉菜(芥菜、茼蒿、油菜等)	0.05	99.74	8.33	131 蜂蜜、果醬	0.02	106.08	2.23
103 柳丁	0.06	137.14	8.07	281 中藥材	0.22	122.21	2.21
344 檳榔	0.08	127.62	8.01	46 蘿蔔	0.07	84.75	2.17
105 木瓜	0.09	150.36	7.92	231 清潔用具	0.07	101.41	2.14
227 照明燈管及燈泡	0.03	103.94	7.52	236 天然瓦斯	0.61	118.98	2.08
27 虱目魚	0.08	113.16	6.71	42 小魚乾	0.05	104.28	2.00
206 毛巾	0.02	108.40	6.69	5 麵條	0.10	101.09	1.97
88 其他蔬菜(菜豆、南瓜、辣椒等)	0.03	124.06	6.39	346 保養品	0.57	102.44	1.92
129 醬油	0.07	103.12	6.25	167 巧克力	0.05	100.16	1.89
26 吳郭魚	0.10	111.65	5.95	215 空氣淨化及除濕設備	0.08	97.78	1.89
333 藝文休閒活動及運動競賽入場券	0.06	105.96	5.72	3 米粉、飯條及其他米類製品	0.08	103.91	1.87
116 桃子	0.09	112.03	5.69	243 自行車	0.07	105.47	1.83
48 其他根菜(甘薯、山藥等)	0.04	125.29	5.14	315 消耗性電腦器材	0.03	101.35	1.81
85 綠花椰菜	0.08	95.84	4.89	17 香腸	0.11	106.09	1.78
205 枕頭、被胎	0.04	110.50	4.79	147 米類調理食品	0.11	106.17	1.73
101 鳳梨	0.13	97.49	4.69	168 糖果	0.07	105.44	1.71
191 童鞋	0.08	104.45	4.48	326 寵物及其必需品(含設備)	0.10	102.71	1.67
351 牙膏、牙粉	0.09	104.78	4.42	44 魚漿製品	0.17	108.32	1.59
355 金飾及珠寶	0.20	92.72	4.25	171 其他休閒食品(洋芋片、口香糖、瓜子等)	0.25	109.65	1.56
115 蘋果	0.16	122.59	4.21	121 鮮奶	0.51	104.81	1.47
81 番茄	0.08	90.82	4.18	296 一般書籍	0.26	100.68	1.46
34 肉魚	0.05	119.21	4.14	4 速食麵	0.08	104.28	1.42
220 烹飪小家電	0.09	104.80	4.08	45 其他加工水產品(鹹魚、魚鬆、魷魚乾等)	0.11	100.79	1.40
369 考試報名費	0.08	102.87	4.00	285 外用藥	0.10	102.88	1.36

三、3月CPI查價項目較上月變動率(%；100年=100；續1)：

查價項目	權數	指數	變動率	查價項目	權數	指數	變動率
354 其他美容及衛生用品(牙刷、牙線及化妝棉等)	0.09	100.68	1.36	31 黃花魚	0.02	86.00	0.63
365 婚喪喜慶費用	0.48	108.57	1.35	249 柴油	0.05	111.89	0.63
95 棗子	0.15	83.53	1.30	314 其他電腦設備及軟體	0.15	86.28	0.62
146 其他沖泡飲料材料(麥芽飲品、可可、薏仁粉等)	0.06	104.79	1.30	183 其他女衣著(睡衣、孕婦裝、泳衣、襪子等)	0.14	106.57	0.61
6 麵包	0.47	105.35	1.28	94 其他加工蔬菜(熟筍、鹹菜、蘿蔔乾等)	0.07	114.85	0.58
176 男用內衣褲	0.06	102.01	1.28	226 茶具	0.03	100.95	0.58
102 柑橘	0.22	156.90	1.25	16 其他家禽(新鮮鴨肉、鵝肉等)	0.05	112.07	0.57
290 一般眼鏡	0.20	101.13	1.25	92 乾豆(花生、紅豆、綠豆等)	0.07	115.00	0.57
156 中式米食	2.81	106.02	1.24	21 其他蛋類(皮蛋、鹹蛋等)	0.03	104.23	0.53
29 秋刀魚	0.05	104.70	1.22	184 嬰兒衣著	0.02	109.97	0.53
232 其他家用用品(保鮮膜、菜刀、殺蟲劑等)	0.27	100.23	1.21	257 其他運費(宅急便、一般貨運、機車托運等)	0.15	103.29	0.52
151 熟食肉類	0.32	111.51	1.18	197 門窗設備	0.25	101.23	0.51
14 其他家畜(羊肉)	0.04	107.62	1.12	127 其他食用油(橄欖油、葵花籽油、葡萄籽油等)	0.09	104.14	0.49
119 蜜餞	0.04	102.18	1.12	225 鍋具	0.07	100.21	0.48
37 蝦蟹類	0.24	116.72	1.09	283 感冒藥	0.03	101.51	0.48
112 西瓜	0.11	93.89	1.05	38 蛤蜊	0.08	103.70	0.47
19 其他肉類製品(火腿、臘肉、肉類罐頭等)	0.10	104.20	1.03	9 麵粉、調製麵粉	0.01	100.96	0.45
260 行動電話費	1.66	91.60	1.03	122 奶粉	0.29	108.39	0.45
200 其他維修材料(延長線、室內裝潢、地板鋪設材料等)	0.19	107.04	1.02	348 衛生紙、面紙及紙巾	0.20	99.48	0.44
18 貢丸	0.06	106.49	1.00	222 飲用水設備	0.09	97.44	0.42
152 其他調理食品(雞塊、調理包等)	0.06	106.14	0.99	323 運動用具	0.10	103.07	0.38
199 塗料	0.08	104.97	0.99	332 電影票	0.08	103.78	0.37
286 維他命	0.14	97.49	0.94	352 衛生棉	0.09	105.11	0.37
284 胃腸藥	0.03	106.20	0.93	187 兒童內衣褲及其他(內衣(褲)、泳衣(褲)等)	0.06	97.88	0.35
43 魚貝罐頭	0.03	100.53	0.92	219 熱水器	0.07	102.15	0.34
210 床(床墊)	0.16	107.40	0.92	70 甘薯葉	0.01	120.21	0.33
261 固網電話費	0.68	93.59	0.92	321 樂器	0.17	102.72	0.32
52 青蒜	0.06	72.38	0.91	324 玩具	0.13	101.68	0.32
317 其他文具(筆、書包、釘書機等)	0.14	105.35	0.91	295 考試用書及參考書	0.17	100.90	0.31
349 紙尿布(褲)	0.14	99.35	0.91	153 中式早點	0.64	105.51	0.29
148 麵類調理食品	0.09	107.64	0.90	56 薑	0.04	120.89	0.28
157 中式麵食	1.44	106.63	0.89	203 其他工資(水泥工資、木工工資等)	0.35	102.82	0.28
2 糯米	0.01	102.86	0.88	293 其他醫療保健用品(耳溫槍、體重計、眼鏡清潔劑等)	0.12	95.55	0.28
54 竹筍	0.03	127.52	0.87	298 期刊	0.16	100.59	0.28
41 其他貝類及水產品(海參、蜆、海瓜子等)	0.05	110.98	0.84	329 其他娛樂用品及設備(望遠鏡、棋牌具等)	0.07	98.85	0.28
161 在外點用之咖啡、飲料	0.49	106.15	0.81	120 其他加工水果(葡萄乾、水果罐頭等)	0.03	102.43	0.27
189 男鞋	0.24	99.84	0.80	341 運動費用	0.19	103.86	0.26
125 麻油、香油	0.02	124.72	0.73	1 米	0.31	115.20	0.25
230 廚廁清潔劑	0.06	107.44	0.71	160 中式以外料理	0.59	110.25	0.25
288 其他藥品(止痛藥、避孕藥等)	0.09	100.60	0.71	213 其他家具(梳粧台、嬰兒床、嬰兒車等)	0.10	103.99	0.23
282 中式成藥及方劑	0.16	101.10	0.69	265 汽車保養及修理	1.25	101.63	0.22
248 98無鉛汽油	0.21	111.79	0.68	242 機車	0.43	100.96	0.21
13 牛肉、牛內臟	0.21	114.95	0.67	140 包裝咖啡飲料	0.06	107.22	0.20
59 其他筍菜(大心菜、球莖甘藍、芽菜類等)	0.04	106.68	0.67	162 其他家外食物(鹽酥雞、蚵仔麵線、臭豆腐等)	0.49	104.39	0.20
159 中式餐廳料理	1.78	106.51	0.67	264 汽、機車零配件(不含輪胎)	0.19	101.60	0.20
357 皮包及行李箱	0.23	102.72	0.67	158 火鍋	0.28	109.04	0.19
247 95無鉛汽油	2.47	110.62	0.66	69 莧菜	0.01	131.29	0.18
366 土地代書費	0.03	104.96	0.65	133 米酒	0.04	99.24	0.18
246 92無鉛汽油	0.69	108.20	0.64	192 洗衣工資	0.07	102.91	0.18
364 婚喪喜慶用品	0.14	110.36	0.64	24 白帶魚	0.06	123.23	0.15

三、3月CPI查價項目較上月變動率(%；100年=100；續2)：

查價項目	權數	指數	變動率	查價項目	權數	指數	變動率
132 其他調味品(調味醬、醋、高湯罐頭等)	0.11	104.62	0.15	277 假牙及矯正費	0.65	103.22	0.00
221 瓦斯爐、排油煙機	0.08	103.85	0.15	280 商業健康保險費	0.49	104.71	0.00
309 高中以上課業補習費	0.51	100.34	0.15	291 隱形眼鏡	0.05	97.27	0.00
343 香菸	1.08	110.81	0.15	292 復健器具	0.05	102.69	0.00
90 海帶、紫菜	0.05	108.12	0.12	297 報紙	0.13	100.00	0.00
294 教科書	0.21	101.68	0.12	299 公立幼兒園學雜費	0.10	100.73	0.00
154 西式早點	0.64	105.24	0.11	300 私立幼兒園學雜費	0.47	105.08	0.00
195 住宅租金	17.96	101.76	0.11	301 小學學雜費	0.10	100.46	0.00
331 其他技藝學習費(舞蹈、繪畫等)	0.40	104.60	0.11	302 國中學雜費	0.13	101.59	0.00
35 新鮮小卷	0.05	115.26	0.10	303 公立高中高職學雜費	0.26	100.00	0.00
228 燈具、燈飾	0.04	100.22	0.10	304 私立高中高職學雜費	0.63	100.66	0.00
208 沙發	0.10	110.95	0.09	305 公立大專學雜費	0.58	100.02	0.00
267 停車費	0.69	99.80	0.08	306 私立大專學雜費	2.71	100.03	0.00
360 其他個人照顧服務(不含醫療看護)	0.32	100.83	0.07	307 安親課輔費	0.83	100.56	0.00
134 啤酒	0.31	100.63	0.03	308 國中課業補習費	0.65	106.00	0.00
164 學生營養午餐	0.18	101.87	0.03	311 電腦學習費	0.05	103.43	0.00
172 男西裝	0.05	95.08	0.03	312 其他補習費	0.12	102.40	0.00
211 桌椅	0.11	108.39	0.03	320 影音光碟、雷射唱片	0.08	94.34	0.00
362 染、燙髮	0.62	104.42	0.03	330 音樂學習費	0.33	101.83	0.00
107 梨子	0.04	108.63	0.00	338 有線電視租用費	0.62	97.60	0.00
113 香瓜	0.01	114.10	0.00	339 相片沖洗及照像費	0.02	100.80	0.00
155 西式速食	0.44	102.22	0.00	342 其他娛樂服務費(影碟租金、網咖費用等)	0.21	101.56	0.00
163 幼兒園點心費	0.12	102.16	0.00	356 錶	0.07	104.93	0.00
188 學生制服	0.10	106.77	0.00	359 保母費	0.35	91.69	0.00
193 其他衣著服務(男、女裝定製工資、衣著修補費等)	0.02	101.59	0.00	363 其他理容服務費(做臉、塑身等)	0.30	101.94	0.00
196 學校住宿費	0.26	107.12	0.00	367 金融服務支出	0.08	98.72	0.00
201 油漆工資	0.12	104.45	0.00	368 人身傷害險	0.08	95.44	0.00
217 電冰箱	0.21	98.84	0.00	370 其他費用(複印費、刻印費等)	0.07	98.44	0.00
233 家事服務費	0.09	98.05	0.00	124 其他乳製品(調味乳、鮮奶油、乾酪等)	0.09	102.85	-0.01
234 住宅管理費	0.59	100.22	0.00	212 家用裝飾品	0.05	107.15	-0.02
235 其他家庭管理費用(搬家費、住宅火險費等)	0.13	95.13	0.00	10 其他投類及其製品(芝麻、麵筋、水餃皮等)	0.08	102.21	-0.03
238 家庭用水	0.36	100.00	0.00	166 甜品	0.06	105.57	-0.03
239 家庭用電	2.20	101.84	0.00	209 櫥櫃	0.14	104.87	-0.07
240 垃圾清潔費	0.11	95.92	0.00	7 蛋糕	0.20	103.39	-0.11
250 其他油料(潤滑油、機油等)	0.11	101.60	0.00	345 彩粧及香水	0.32	104.09	-0.12
251 公共汽車票	0.33	100.01	0.00	32 鱈魚	0.11	109.12	-0.14
255 捷運車票	0.21	100.44	0.00	241 汽車	2.22	100.15	-0.16
258 郵資	0.01	100.06	0.00	198 衛浴器材	0.07	105.04	-0.17
259 網路費	1.13	87.52	0.00	268 車輛通行費	0.14	89.06	-0.17
262 其他電訊服務費(電話裝置費、網際資訊網路設定費等)	0.02	99.11	0.00	310 語言學習費	0.27	100.09	-0.18
263 汽、機車輪胎	0.17	102.71	0.00	170 糕餅點心	0.23	106.55	-0.19
266 機(自行)車修理費	0.23	101.12	0.00	279 其他醫療費(民俗及美容醫療等健保不給付之醫療項目)	0.22	100.63	-0.19
269 車輛檢驗費	0.09	87.42	0.00	130 糖	0.04	99.55	-0.20
270 汽、機車保險費	0.16	101.69	0.00	138 茶葉(粉、包、精)	0.20	98.95	-0.22
271 其他(拋錨拖吊費、租車費、駕照費等)	0.10	87.46	0.00	136 其他酒	0.33	100.67	-0.23
272 醫院掛號費	0.22	101.67	0.00	175 男褲	0.17	97.29	-0.25
273 診所掛號費	0.42	101.96	0.00	202 水電工工資	0.33	101.69	-0.32
274 門診基本部分負擔	0.51	100.00	0.00	135 高粱酒	0.08	100.33	-0.36
275 病房自付費	0.34	102.23	0.00	353 洗髮精、潤絲精	0.20	98.01	-0.36
276 其他自付費(處方藥品自付費、手術費及檢驗費等)	0.42	99.25	0.00	80 茄子	0.03	110.65	-0.37

三、3月CPI查價項目較上月變動率(%；100年=100；續3)：

查價項目	權數	指數	變動率	查價項目	權數	指數	變動率
207 其他家用紡織品(窗簾布、椅墊、桌巾等)	0.08	100.27	-0.41	181 女褲(裙)	0.46	92.32	-2.89
325 電子遊樂器軟硬體設備及配件	0.06	92.95	-0.41	68 芥藍菜	0.01	113.88	-2.93
40 其他魚類(紅目鱧、草魚、旗魚等)	0.14	104.36	-0.51	253 計程車資	0.39	100.81	-2.98
287 燕窩、雞精	0.09	101.88	-0.52	137 包裝茶飲料	0.19	103.18	-3.08
93 豆類製品	0.18	107.72	-0.56	128 鹽、甘味調味料	0.02	95.96	-3.12
141 咖啡包(粉、豆)	0.09	102.29	-0.57	350 沐浴用品	0.19	95.22	-3.38
358 其他個人隨身用品(太陽眼鏡、傘等)	0.10	99.60	-0.58	204 床包(單)組、毯子及涼	0.15	100.88	-3.43
30 鮭魚	0.06	112.96	-0.59	78 苦瓜	0.03	133.19	-3.51
178 女洋裝	0.12	89.46	-0.59	47 胡蘿蔔	0.04	98.65	-3.56
254 火車票	0.46	102.93	-0.59	252 客運汽車票	0.16	100.06	-3.60
139 碳酸飲料	0.08	96.20	-0.61	53 蒜頭	0.02	135.41	-3.68
144 礦泉水	0.03	99.58	-0.64	334 旅館住宿費	0.62	106.42	-3.71
289 其他保健食品(卵磷脂、規精、酵母粉等)	0.29	101.63	-0.70	123 發酵乳及優格	0.13	100.52	-3.75
36 烏賊	0.05	115.71	-0.72	185 童上衣	0.17	89.85	-3.81
25 土拖、馬加魚	0.06	118.55	-0.75	223 其他家庭耐久設備(熨	0.14	99.51	-3.89
256 機票	0.53	98.62	-0.81	126 沙拉油、調理油	0.07	97.25	-4.03
55 芋	0.02	122.48	-0.88	39 蚵(牡蠣)	0.06	120.02	-4.33
177 其他男衣著(襪子、泳褲、睡衣等)	0.06	105.42	-0.90	340 視唱中心費用	0.08	101.37	-4.44
143 運動及機能性飲料	0.02	97.16	-0.91	67 萵苣菜	0.06	93.54	-4.49
328 盆栽及園藝用品	0.04	103.72	-0.96	179 女外套	0.23	98.95	-4.96
104 奇異果	0.03	125.80	-0.98	337 國內旅遊團費	0.53	103.22	-5.02
319 電視機	0.36	76.95	-0.98	87 菇類	0.03	120.09	-5.07
118 其他水果(榴槤、楊桃、椰子等)	0.08	107.63	-1.11	23 鯛魚	0.12	123.62	-5.13
214 冷暖氣設備	0.32	97.16	-1.11	75 小黃瓜	0.04	127.67	-5.17
186 童褲(裙)	0.08	92.82	-1.13	22 嘉臘魚、赤鯨	0.04	105.08	-5.24
318 家用音響產品及影碟機	0.15	94.65	-1.17	64 空心菜	0.02	126.97	-5.39
142 果蔬汁	0.11	102.90	-1.30	50 洋蔥	0.03	106.02	-6.29
180 女上衣	0.63	91.62	-1.37	336 國外旅遊團費	2.07	103.20	-6.43
278 醫療看護費	0.08	106.41	-1.44	51 蔥	0.06	91.26	-7.29
194 其他配件(帽子、皮帶等)	0.08	97.39	-1.47	66 菠菱菜	0.05	67.43	-8.16
165 冰品	0.08	108.80	-1.48	71 韭菜(花)	0.04	116.77	-8.38
322 數位照相機及攝影機	0.37	73.86	-1.48	60 甘藍菜(高麗菜)	0.31	68.19	-8.93
347 美容(髮)器材	0.04	101.81	-1.54	327 鮮花	0.06	108.92	-9.13
82 甜椒(含青椒)	0.04	88.46	-1.59	84 敏豆	0.05	119.34	-15.56
182 女用內衣褲	0.21	92.10	-1.72	58 蘆筍	0.02	119.07	-19.49
216 洗衣及乾衣設備	0.13	96.45	-1.72	說明：1. 蛋類、肉類、水果及蔬菜價格上揚；天然瓦斯等價格調高；農曆春節過後，計程車資及旅遊團費回跌；冬季服飾季末促銷；桶裝瓦斯價格調降。 2. 本月未列示火龍果、櫻桃、荔枝、芒果及柿子等5項本月非屬產季水果。			
190 女鞋	0.34	95.35	-1.75				
313 電腦	1.04	77.69	-1.81				
174 男上衣	0.26	101.06	-1.83				
218 電扇	0.02	98.57	-1.90				
15 雞肉	0.67	121.94	-1.91				
229 衣服清潔劑	0.17	98.06	-1.91				
173 男外套	0.12	102.89	-2.04				
237 桶裝瓦斯	0.41	107.06	-2.09				
361 洗、剪髮	0.56	103.38	-2.12				
63 青江白菜	0.03	104.80	-2.21				
244 行動電話	0.32	75.60	-2.24				
8 麥片(粉)	0.04	95.21	-2.53				
61 小白菜	0.03	100.01	-2.67				
49 馬鈴薯	0.02	124.92	-2.73				

四、3月CPI查價項目較上年同月變動率(%；100年=100)：

查價項目	權數	指數	變動率	查價項目	權數	指數	變動率
108 番石榴	0.16	134.43	80.69	52 青蒜	0.06	72.38	13.54
78 苦瓜	0.03	133.19	62.31	69 莧菜	0.01	131.29	12.88
74 大黃瓜	0.03	151.44	61.57	28 石斑魚	0.06	108.97	12.42
80 茄子	0.03	110.65	51.93	71 韭菜(花)	0.04	116.77	12.00
100 香蕉	0.08	191.99	42.69	37 蝦蟹類	0.24	116.72	11.99
77 絲瓜	0.02	139.18	42.19	327 鮮花	0.06	108.92	11.98
84 敏豆	0.05	119.34	41.47	116 桃子	0.09	112.03	11.87
76 冬瓜	0.01	143.55	35.40	281 中藥材	0.22	122.21	11.54
62 包心白菜	0.10	87.46	34.87	26 吳郭魚	0.10	111.65	11.04
105 木瓜	0.09	150.36	34.26	205 枕頭、被胎	0.04	110.50	10.83
344 檳榔	0.08	127.62	32.59	25 土拖、馬加魚	0.06	118.55	10.16
64 空心菜	0.02	126.97	29.71	179 女外套	0.23	98.95	10.04
73 白花椰菜	0.12	95.69	29.59	104 奇異果	0.03	125.80	8.95
79 扁蒲	0.01	136.15	28.94	92 乾豆(花生、紅豆、綠豆等)	0.07	115.00	8.54
88 其他蔬菜(菜豆、南瓜、辣椒等)	0.03	124.06	28.16	2 糯米	0.01	102.86	8.49
56 薑	0.04	120.89	26.15	102 柑橘	0.22	156.90	8.42
97 小番茄	0.17	99.36	25.61	46 蘿蔔	0.07	84.75	8.03
109 蓮霧	0.36	109.71	25.45	54 竹筍	0.03	127.52	7.80
70 甘薯葉	0.01	120.21	25.06	67 萵苣菜	0.06	93.54	7.65
95 棗子	0.15	83.53	25.06	94 其他加工蔬菜(熟筍、鹹菜、蘿蔔乾等)	0.07	114.85	7.54
125 麻油、香油	0.02	124.72	25.05	22 嘉臘魚、赤鯨	0.04	105.08	7.52
82 甜椒(含青椒)	0.04	88.46	24.28	174 男上衣	0.26	101.06	7.03
86 玉米	0.08	123.39	24.00	91 蔬菜罐頭	0.04	114.13	6.52
63 青江白菜	0.03	104.80	23.79	351 牙膏、牙粉	0.09	104.78	6.43
75 小黃瓜	0.04	127.67	23.51	16 其他家禽(新鮮鴨肉、鵝肉等)	0.05	112.07	6.30
61 小白菜	0.03	100.01	21.77	365 婚喪喜慶費用	0.48	108.57	6.03
81 番茄	0.08	90.82	20.93	173 男外套	0.12	102.89	5.90
66 菠菱菜	0.05	67.43	20.30	38 蛤蜊	0.08	103.70	5.84
65 芹菜	0.05	109.86	20.26	171 其他休閒食品(洋芋片、口香糖、瓜子等)	0.25	109.65	5.84
72 其他葉菜(芥菜、茼蒿、油菜等)	0.05	99.74	20.17	36 烏賊	0.05	115.71	5.78
48 其他根菜(甘薯、山藥等)	0.04	125.29	18.80	333 藝文休閒活動及運動競賽入場券	0.06	105.96	5.77
111 葡萄	0.09	126.51	18.13	122 奶粉	0.29	108.39	5.66
57 茭白筍	0.01	129.51	17.82	39 蚵(牡蠣)	0.06	120.02	5.60
96 釋迦	0.04	127.48	17.81	20 雞蛋	0.16	120.71	5.52
27 虱目魚	0.08	113.16	17.76	127 其他食用油(橄欖油、葵花籽油、葡萄籽油等)	0.09	104.14	5.47
89 乾香菇	0.07	121.88	17.38	13 牛肉、牛內臟	0.21	114.95	5.38
85 綠花椰菜	0.08	95.84	17.18	151 熟食肉類	0.32	111.51	5.33
83 豌豆	0.02	96.94	17.11	14 其他家畜(羊肉)	0.04	107.62	5.10
23 鯧魚	0.12	123.62	16.87	250 其他油料(潤滑油、機油等)	0.11	101.60	4.97
34 肉魚	0.05	119.21	16.67	357 皮包及行李箱	0.23	102.72	4.89
30 鮭魚	0.06	112.96	16.19	145 其他包裝飲料(豆類、雜糧飲料等)	0.07	101.50	4.73
114 哈密瓜	0.16	146.43	16.02	201 油漆工資	0.12	104.45	4.57
68 芥藍菜	0.01	113.88	15.98	211 桌椅	0.11	108.39	4.51
15 雞肉	0.67	121.94	15.69	158 火鍋	0.28	109.04	4.42
33 鱸魚	0.08	102.09	15.59	129 醬油	0.07	103.12	4.41
87 菇類	0.03	120.09	15.49	90 海帶、紫菜	0.05	108.12	4.17
115 蘋果	0.16	122.59	15.42	362 染、燙髮	0.62	104.42	4.12
118 其他水果(榴槤、楊桃、椰子等)	0.08	107.63	14.34	59 其他莖菜(大心菜、球莖甘藍、芽菜類等)	0.04	106.68	4.07
11 豬肉	0.99	109.44	14.04	31 黃花魚	0.02	86.00	4.03
24 白帶魚	0.06	123.23	13.83	150 肉乾	0.05	103.12	3.96

表15-5

四、3月CPI查價項目較上年同月變動率(%；100年=100；續1)：

查價項目	權數	指數	變動率	查價項目	權數	指數	變動率
1 米	0.31	115.20	3.76	200 其他維修材料(延長線、室內裝潢、地板鋪設材料等)	0.19	107.04	1.70
113 香瓜	0.01	114.10	3.55	332 電影票	0.08	103.78	1.65
44 魚漿製品	0.17	108.32	3.44	300 私立幼兒園學雜費	0.47	105.08	1.64
147 米類調理食品	0.11	106.17	3.44	292 復健器具	0.05	102.69	1.62
183 其他女衣著(睡衣、孕婦裝、泳衣、襪子等)	0.14	106.57	3.33	321 樂器	0.17	102.72	1.61
152 其他調理食品(雞塊、調理包等)	0.06	106.14	3.32	137 包裝茶飲料	0.19	103.18	1.58
12 豬內臟	0.04	99.93	3.22	243 自行車	0.07	105.47	1.50
42 小魚乾	0.05	104.28	3.22	170 糕餅點心	0.23	106.55	1.49
51 蔥	0.06	91.26	3.20	282 中式成藥及方劑	0.16	101.10	1.46
254 火車票	0.46	102.93	3.09	360 其他個人照顧服務(不含醫療看護)	0.32	100.83	1.42
159 中式餐廳料理	1.78	106.51	3.01	153 中式早點	0.64	105.51	1.41
6 麵包	0.47	105.35	2.94	328 盆栽及園藝用品	0.04	103.72	1.37
157 中式麵食	1.44	106.63	2.93	331 其他技藝學習費(舞蹈、繪畫等)	0.40	104.60	1.35
208 沙發	0.10	110.95	2.91	93 豆類製品	0.18	107.72	1.34
369 考試報名費	0.08	102.87	2.87	361 洗、剪髮	0.56	103.38	1.34
366 土地代書費	0.03	104.96	2.85	196 學校住宿費	0.26	107.12	1.29
4 速食麵	0.08	104.28	2.74	236 天然瓦斯	0.61	118.98	1.26
340 視唱中心費用	0.08	101.37	2.72	192 洗衣工資	0.07	102.91	1.24
334 旅館住宿費	0.62	106.42	2.63	345 彩粧及香水	0.32	104.09	1.19
356 錶	0.07	104.93	2.61	222 飲用水設備	0.09	97.44	1.12
160 中式以外料理	0.59	110.25	2.59	237 桶裝瓦斯	0.41	107.06	1.12
203 其他工資(水泥工資、木工工資等)	0.35	102.82	2.58	294 教科書	0.21	101.68	1.12
239 家庭用電	2.20	101.84	2.57	316 紙製品	0.03	102.53	1.12
296 一般書籍	0.26	100.68	2.55	346 保養品	0.57	102.44	1.11
132 其他調味品(調味醬、醋、高湯罐頭等)	0.11	104.62	2.54	270 汽、機車保險費	0.16	101.69	1.09
41 其他貝類及水產品(海參、蜆、海瓜子等)	0.05	110.98	2.52	342 其他娛樂服務費(影碟租金、網咖費用等)	0.21	101.56	1.06
29 秋刀魚	0.05	104.70	2.49	233 家事服務費	0.09	98.05	1.05
212 家用裝飾品	0.05	107.15	2.44	295 考試用書及參考書	0.17	100.90	1.05
156 中式米食	2.81	106.02	2.42	312 其他補習費	0.12	102.40	1.03
231 清潔用具	0.07	101.41	2.42	18 貢丸	0.06	106.49	1.01
141 咖啡包(粉、豆)	0.09	102.29	2.39	309 高中以上課業補習費	0.51	100.34	1.00
3 米粉、板條及其他米類製品	0.08	103.91	2.33	214 冷暖氣設備	0.32	97.16	0.97
5 麵條	0.10	101.09	2.28	359 保母費	0.35	91.69	0.97
206 毛巾	0.02	108.40	2.28	253 計程車資	0.39	100.81	0.96
17 香腸	0.11	106.09	2.23	148 麵類調理食品	0.09	107.64	0.91
275 病房自付費	0.34	102.23	2.23	325 電子遊樂器軟硬體設備及配件	0.06	92.95	0.91
283 感冒藥	0.03	101.51	2.18	21 其他蛋類(皮蛋、鹹蛋等)	0.03	104.23	0.90
284 胃腸藥	0.03	106.20	2.16	191 童鞋	0.08	104.45	0.90
336 國外旅遊團費	2.07	103.20	2.15	140 包裝咖啡飲料	0.06	107.22	0.86
343 香菸	1.08	110.81	2.10	161 在外點用之咖啡、飲料	0.49	106.15	0.85
162 其他家外食物(鹽酥雞、蚵仔麵線、臭豆腐等)	0.49	104.39	2.05	278 醫療看護費	0.08	106.41	0.84
257 其他運費(宅急便、一般貨運、機車托運等)	0.15	103.29	2.05	164 學生營養午餐	0.18	101.87	0.81
35 新鮮小卷	0.05	115.26	2.02	330 音樂學習費	0.33	101.83	0.80
178 女洋裝	0.12	89.46	2.02	347 美容(髮)器材	0.04	101.81	0.76
154 西式早點	0.64	105.24	1.88	168 糖果	0.07	105.44	0.74
169 餅乾	0.19	104.31	1.86	311 電腦學習費	0.05	103.43	0.73
184 嬰兒衣著	0.02	109.97	1.86	193 其他衣著服務(男、女裝定製工資、衣著修補費等)	0.02	101.59	0.68
308 國中課業補習費	0.65	106.00	1.83	248 98無鉛汽油	0.21	111.79	0.68
131 蜂蜜、果醬	0.02	106.08	1.76	195 住宅租金	17.96	101.76	0.67
230 廚廁清潔劑	0.06	107.44	1.76	246 92無鉛汽油	0.69	108.20	0.65

表15-6

四、3月CPI查價項目較上年同月變動率(%；100年=100；續2)：

查價項目	權數	指數	變動率	查價項目	權數	指數	變動率
285 外用藥	0.10	102.88	0.65	235 其他家庭管理費用(搬家費、住宅火險費等)	0.13	95.13	0.01
134 啤酒	0.31	100.63	0.64	238 家庭用水	0.36	100.00	0.00
249 柴油	0.05	111.89	0.64	251 公共汽車票	0.33	100.01	0.00
247 95無鉛汽油	2.47	110.62	0.62	255 捷運車票	0.21	100.44	0.00
272 醫院掛號費	0.22	101.67	0.61	262 其他電訊服務費(電話裝置費、網際網路設定費等)	0.02	99.11	0.00
370 其他費用(複印費、刻印費等)	0.07	98.44	0.58	273 診所掛號費	0.42	101.96	0.00
163 幼兒園點心費	0.12	102.16	0.57	274 門診基本部分負擔	0.51	100.00	0.00
324 玩具	0.13	101.68	0.57	297 報紙	0.13	100.00	0.00
177 其他男衣著(襪子、泳褲、睡衣等)	0.06	105.42	0.56	303 公立高中高職學雜費	0.26	100.00	0.00
279 其他醫療費(民俗及美容醫療等健保不給付之醫療項目)	0.22	100.63	0.55	305 公立大專學雜費	0.58	100.02	0.00
367 金融服務支出	0.08	98.72	0.55	306 私立大專學雜費	2.71	100.03	0.00
335 遊樂場入場費	0.21	106.21	0.54	339 相片沖洗及照像費	0.02	100.80	0.00
210 床(床墊)	0.16	107.40	0.53	338 有線電視租用費	0.62	97.60	-0.01
172 男西裝	0.05	95.08	0.51	341 運動費用	0.19	103.86	-0.01
363 其他美容服務費(做臉、塑身等)	0.30	101.94	0.51	261 固網電話費	0.68	93.59	-0.02
149 肉鬆	0.05	102.00	0.49	242 機車	0.43	100.96	-0.03
197 門窗設備	0.25	101.23	0.49	315 消耗性電腦器材	0.03	101.35	-0.04
209 櫥櫃	0.14	104.87	0.49	276 其他自付費(處方藥品自付費、手術費及檢驗費等)	0.42	99.25	-0.08
199 塗料	0.08	104.97	0.48	323 運動用具	0.10	103.07	-0.09
219 熱水器	0.07	102.15	0.44	136 其他酒	0.33	100.67	-0.10
165 冰品	0.08	108.80	0.43	364 婚喪喜慶用品	0.14	110.36	-0.13
252 客運汽車票	0.16	100.06	0.43	317 其他文具(筆、書包、釘書機等)	0.14	105.35	-0.15
189 男鞋	0.24	99.84	0.42	198 衛浴器材	0.07	105.04	-0.17
130 糖	0.04	99.55	0.41	310 語言學習費	0.27	100.09	-0.18
256 機票	0.53	98.62	0.41	220 烹飪小家電	0.09	104.80	-0.19
221 瓦斯爐、排油煙機	0.08	103.85	0.40	245 其他通訊設備(電話機、傳真機等)	0.03	101.07	-0.26
263 汽、機車輪胎	0.17	102.71	0.39	103 柳丁	0.06	137.14	-0.29
290 一般眼鏡	0.20	101.13	0.39	133 米酒	0.04	99.24	-0.32
337 國內旅遊團費	0.53	103.22	0.39	352 衛生棉	0.09	105.11	-0.32
265 汽車保養及修理	1.25	101.63	0.38	288 其他藥品(止痛藥、避孕藥等)	0.09	100.60	-0.34
304 私立高中高職學雜費	0.63	100.66	0.37	368 人身傷害險	0.08	95.44	-0.40
226 茶具	0.03	100.95	0.28	241 汽車	2.22	100.15	-0.55
326 寵物及其必需品(含設備)	0.10	102.71	0.27	135 高粱酒	0.08	100.33	-0.61
234 住宅管理費	0.59	100.22	0.25	287 燕窩、雞精	0.09	101.88	-0.63
291 隱形眼鏡	0.05	97.27	0.25	119 蜜餞	0.04	102.18	-0.76
142 果蔬汁	0.11	102.90	0.24	207 其他家用紡織品(窗簾布、椅墊、桌巾等)	0.08	100.27	-0.76
202 水電工工資	0.33	101.69	0.22	144 礦泉水	0.03	99.58	-0.78
267 停車費	0.69	99.80	0.22	229 衣服清潔劑	0.17	98.06	-0.84
302 國中學雜費	0.13	101.59	0.21	194 其他配件(帽子、皮帶等)	0.08	97.39	-0.87
166 甜品	0.06	105.57	0.18	188 學生制服	0.10	106.77	-0.89
277 假牙及矯正費	0.65	103.22	0.18	146 其他沖泡飲料材料(麥芽飲品、可可、薏仁粉等)	0.06	104.79	-0.90
299 公立幼兒園學雜費	0.10	100.73	0.13	121 鮮奶	0.51	104.81	-0.93
266 機(自行)車修理費	0.23	101.12	0.12	307 安親課輔費	0.83	100.56	-1.00
32 鱈魚	0.11	109.12	0.11	9 麵粉、調製麵粉	0.01	100.96	-1.02
213 其他家具(梳粧台、嬰兒床、嬰兒車等)	0.10	103.99	0.11	7 蛋糕	0.20	103.39	-1.08
43 魚貝罐頭	0.03	100.53	0.09	45 其他加工水產品(鹹魚、魚鬆、魷魚乾等)	0.11	100.79	-1.11
280 商業健康保險費	0.49	104.71	0.09	155 西式速食	0.44	102.22	-1.23
10 其他穀類及其製品(芝麻、麵筋、水餃皮等)	0.08	102.21	0.07	225 鍋具	0.07	100.21	-1.27
301 小學學雜費	0.10	100.46	0.07	298 期刊	0.16	100.59	-1.29
258 郵資	0.01	100.06	0.04	358 其他個人隨身用品(太陽眼鏡、傘等)	0.10	99.60	-1.29

表15-7

四、3月CPI查價項目較上年同月變動率(%；100年=100；續3)：

查價項目	權數	指數	變動率	查價項目	權數	指數	變動率
124 其他乳製品(調味乳、鮮奶油、乾酪等)	0.09	102.85	-1.33	268 車輛通行費	0.14	89.06	-5.10
240 垃圾清潔費	0.11	95.92	-1.36	232 其他家用品(保鮮膜、菜刀、殺蟲劑等)	0.27	100.23	-5.17
264 汽、機車零配件(不含輪胎)	0.19	101.60	-1.39	60 甘藍菜(高麗菜)	0.31	68.19	-5.20
120 其他加工水果(葡萄乾、水果罐頭等)	0.03	102.43	-1.41	260 行動電話費	1.66	91.60	-5.44
354 其他美容及衛生用品(牙刷、牙線及化妝棉等)	0.09	100.68	-1.43	53 蒜頭	0.02	135.41	-6.32
348 衛生紙、面紙及紙巾	0.20	99.48	-1.45	322 數位照相機及攝影機	0.37	73.86	-8.40
289 其他保健食品(卵磷脂、規精、酵母粉等)	0.29	101.63	-1.59	47 胡蘿蔔	0.04	98.65	-9.23
19 其他肉類製品(火腿、臘肉、肉類罐頭等)	0.10	104.20	-1.69	55 芋	0.02	122.48	-9.70
181 女褲(裙)	0.46	92.32	-1.71	355 金飾及珠寶	0.20	92.72	-10.04
349 紙尿布(褲)	0.14	99.35	-1.75	313 電腦	1.04	77.69	-10.47
224 餐具	0.05	104.92	-1.84	182 女用內衣褲	0.21	92.10	-10.72
107 梨子	0.04	108.63	-2.00	271 其他(拋錨拖吊費、租車費、駕照費等)	0.10	87.46	-11.57
180 女上衣	0.63	91.62	-2.02	101 鳳梨	0.13	97.49	-11.93
318 家用音響產品及影碟機	0.15	94.65	-2.06	269 車輛檢驗費	0.09	87.42	-12.58
319 電視機	0.36	76.95	-2.19	244 行動電話	0.32	75.60	-13.34
215 空氣淨化及除濕設備	0.08	97.78	-2.25	說明：1. 水果、蔬菜、水產品、中藥材及家庭用電等			
350 沐浴用品	0.19	95.22	-2.26	價格處相對高檔；肉類、蛋類及外食費等價			
167 巧克力	0.05	100.16	-2.45	格調漲；通訊費陸續調降及3C消費性電子產			
329 其他娛樂用品及設備(望遠鏡、棋牌具等)	0.07	98.85	-2.51	品持續降價促銷。			
126 沙拉油、調理油	0.07	97.25	-2.55	2. 未列示火龍果、櫻桃、荔枝、芒果及柿子等5			
138 茶葉(粉、包、精)	0.20	98.95	-2.55	項本月非屬產季水果。			
259 網路費	1.13	87.52	-2.56				
314 其他電腦設備及軟體	0.15	86.28	-2.56				
49 馬鈴薯	0.02	124.92	-2.61				
186 童褲(裙)	0.08	92.82	-2.69				
286 維他命	0.14	97.49	-2.69				
175 男褲	0.17	97.29	-2.81				
223 其他家庭耐久設備(熨斗、烘碗機等)	0.14	99.51	-2.83				
353 洗髮精、潤絲精	0.20	98.01	-2.86				
8 麥片(粉)	0.04	95.21	-2.93				
228 燈具、燈飾	0.04	100.22	-3.00				
40 其他魚類(紅目鱧、草魚、旗魚等)	0.14	104.36	-3.02				
176 男用內衣褲	0.06	102.01	-3.20				
185 童上衣	0.17	89.85	-3.20				
190 女鞋	0.34	95.35	-3.34				
139 碳酸飲料	0.08	96.20	-3.38				
218 電扇	0.02	98.57	-3.56				
217 電冰箱	0.21	98.84	-3.65				
112 西瓜	0.11	93.89	-3.73				
320 影音光碟、雷射唱片	0.08	94.34	-3.76				
216 洗衣及乾衣設備	0.13	96.45	-3.85				
293 其他醫療保健用品(耳溫槍、體重計、眼鏡清潔劑等)	0.12	95.55	-4.05				
204 床包(單)組、毯子及涼被	0.15	100.88	-4.10				
123 發酵乳及優格	0.13	100.52	-4.33				
227 照明燈管及燈泡	0.03	103.94	-4.58				
143 運動及機能性飲料	0.02	97.16	-4.60				
58 蘆筍	0.02	119.07	-4.77				
187 兒童內衣褲及其他(內衣(褲)、泳衣(褲)等)	0.06	97.88	-4.80				
50 洋蔥	0.03	106.02	-4.81				
128 鹽、甘味調味料	0.02	95.96	-4.84				

表15-8

五、1-3月CPI查價項目較上年同期變動率(%；100年=100)：

查價項目	權數	指數	變動率	查價項目	權數	指數	變動率
108 番石榴	0.16	134.43	84.40	11 豬肉	0.99	109.44	5.72
78 苦瓜	0.03	133.19	36.08	174 男上衣	0.26	101.06	5.62
97 小番茄	0.17	99.36	31.94	79 扁蒲	0.01	136.15	5.48
344 檳榔	0.08	127.62	31.02	16 其他家禽(新鮮鴨肉、鵝肉等)	0.05	112.07	5.28
105 木瓜	0.09	150.36	30.24	70 甘薯葉	0.01	120.21	5.27
80 茄子	0.03	110.65	28.62	211 桌椅	0.11	108.39	5.23
100 香蕉	0.08	191.99	27.44	38 蛤蜊	0.08	103.70	5.22
56 薑	0.04	120.89	27.41	13 牛肉、牛內臟	0.21	114.95	5.16
84 敏豆	0.05	119.34	25.83	365 婚喪喜慶費用	0.48	108.57	5.08
81 番茄	0.08	90.82	24.30	122 奶粉	0.29	108.39	5.03
125 麻油、香油	0.02	124.72	21.19	39 蚵(牡蠣)	0.06	120.02	4.94
95 棗子	0.15	83.53	18.48	1 米	0.31	115.20	4.81
30 鮭魚	0.06	112.96	18.47	90 海帶、紫菜	0.05	108.12	4.76
76 冬瓜	0.01	143.55	17.33	22 嘉臘魚、赤鯨	0.04	105.08	4.75
74 大黃瓜	0.03	151.44	17.03	64 空心菜	0.02	126.97	4.63
23 鯛魚	0.12	123.62	16.24	113 香瓜	0.01	114.10	4.61
118 其他水果(榴槤、楊桃、椰子等)	0.08	107.63	16.05	357 皮包及行李箱	0.23	102.72	4.57
34 肉魚	0.05	119.21	15.42	201 油漆工資	0.12	104.45	4.51
89 乾香菇	0.07	121.88	14.68	171 其他休閒食品(洋芋片、口香糖、瓜子等)	0.25	109.65	4.48
88 其他蔬菜(菜豆、南瓜、辣椒等)	0.03	124.06	14.62	127 其他食用油(橄欖油、葵花籽油、葡萄籽油等)	0.09	104.14	4.36
77 絲瓜	0.02	139.18	14.06	250 其他油料(潤滑油、機油等)	0.11	101.60	4.33
15 雞肉	0.67	121.94	13.97	173 男外套	0.12	102.89	4.30
327 鮮花	0.06	108.92	13.38	158 火鍋	0.28	109.04	4.22
109 蓮霧	0.36	109.71	12.47	91 蔬菜罐頭	0.04	114.13	4.19
114 哈密瓜	0.16	146.43	12.20	340 視唱中心費用	0.08	101.37	4.14
24 白帶魚	0.06	123.23	11.93	347 美容(髮)器材	0.04	101.81	4.01
27 虱目魚	0.08	113.16	11.83	151 熟食肉類	0.32	111.51	3.79
75 小黃瓜	0.04	127.67	11.72	362 染、燙髮	0.62	104.42	3.78
37 蝦蟹類	0.24	116.72	11.59	14 其他家畜(羊肉)	0.04	107.62	3.77
33 鱸魚	0.08	102.09	10.67	222 飲用水設備	0.09	97.44	3.75
115 蘋果	0.16	122.59	10.65	205 枕頭、被胎	0.04	110.50	3.72
87 菇類	0.03	120.09	10.63	48 其他根菜(甘薯、山藥等)	0.04	125.29	3.59
179 女外套	0.23	98.95	10.47	254 火車票	0.46	102.93	3.36
281 中藥材	0.22	122.21	10.43	86 玉米	0.08	123.39	3.29
111 葡萄	0.09	126.51	10.01	36 烏賊	0.05	115.71	2.99
104 奇異果	0.03	125.80	9.91	35 新鮮小卷	0.05	115.26	2.96
54 竹筍	0.03	127.52	9.78	129 醬油	0.07	103.12	2.91
61 小白菜	0.03	100.01	9.31	44 魚漿製品	0.17	108.32	2.84
25 土拖、馬加魚	0.06	118.55	8.39	41 其他貝類及水產品(海參、蜆、海瓜子等)	0.05	110.98	2.76
92 乾豆(花生、紅豆、綠豆等)	0.07	115.00	8.24	208 沙發	0.10	110.95	2.71
57 茭白筍	0.01	129.51	7.71	159 中式餐廳料理	1.78	106.51	2.67
96 釋迦	0.04	127.48	7.68	308 國中課業補習費	0.65	106.00	2.67
82 甜椒(含青椒)	0.04	88.46	7.66	212 家用裝飾品	0.05	107.15	2.65
63 青江白菜	0.03	104.80	7.60	356 錶	0.07	104.93	2.62
2 糯米	0.01	102.86	7.54	68 芥藍菜	0.01	113.88	2.60
26 吳郭魚	0.10	111.65	7.50	237 桶裝瓦斯	0.41	107.06	2.58
94 其他加工蔬菜(熟筍、鹹菜、蘿蔔乾等)	0.07	114.85	7.32	239 家庭用電	2.20	101.84	2.57
102 柑橘	0.22	156.90	6.77	142 果蔬汁	0.11	102.90	2.55
28 石斑魚	0.06	108.97	6.46	157 中式麵食	1.44	106.63	2.42
71 韭菜(花)	0.04	116.77	5.95	203 其他工資(水泥工資、木工工資等)	0.35	102.82	2.33

五、1-3月CPI查價項目較上年同期變動率(%；100年=100；續1)：

查價項目	權數	指數	變動率	查價項目	權數	指數	變動率
103 柳丁	0.06	137.14	2.32	153 中式早點	0.64	105.51	1.17
29 秋刀魚	0.05	104.70	2.24	361 洗、剪髮	0.56	103.38	1.14
160 中式以外料理	0.59	110.25	2.23	325 電子遊樂器軟硬體設備及配件	0.06	92.95	1.12
275 病房自付費	0.34	102.23	2.23	161 在外點用之咖啡、飲料	0.49	106.15	1.11
284 胃腸藥	0.03	106.20	2.22	210 床(床墊)	0.16	107.40	1.10
3 米粉、粿條及其他米類製品	0.08	103.91	2.15	335 遊樂場入場費	0.21	106.21	1.08
17 香腸	0.11	106.09	2.14	295 考試用書及參考書	0.17	100.90	1.07
324 玩具	0.13	101.68	2.14	243 自行車	0.07	105.47	1.04
132 其他調味品(調味醬、醋、高湯罐頭等)	0.11	104.62	2.11	296 一般書籍	0.26	100.68	1.04
150 肉乾	0.05	103.12	2.10	192 洗衣工資	0.07	102.91	1.02
343 香菸	1.08	110.81	2.08	332 電影票	0.08	103.78	1.02
183 其他女衣著(睡衣、孕婦裝、泳衣、襪子等)	0.14	106.57	2.04	177 其他男衣著(襪子、泳褲、睡衣等)	0.06	105.42	0.99
170 糕餅點心	0.23	106.55	2.03	230 廚廁清潔劑	0.06	107.44	0.99
333 藝文休閒活動及運動競賽入場券	0.06	105.96	2.02	312 其他補習費	0.12	102.40	0.97
116 桃子	0.09	112.03	1.99	166 甜品	0.06	105.57	0.95
300 私立幼兒園學雜費	0.47	105.08	1.97	252 客運汽車票	0.16	100.06	0.95
200 其他維修材料(延長線、室內裝潢、地板鋪設材料等)	0.19	107.04	1.95	309 高中以上課業補習費	0.51	100.34	0.95
283 感冒藥	0.03	101.51	1.93	193 其他衣著服務(男、女裝定製工資、衣著修補費等)	0.02	101.59	0.93
366 土地代書費	0.03	104.96	1.93	198 衛浴器材	0.07	105.04	0.93
5 麵條	0.10	101.09	1.87	330 音樂學習費	0.33	101.83	0.93
257 其他運費(宅急便、一般貨運、機車托運等)	0.15	103.29	1.84	294 教科書	0.21	101.68	0.90
360 其他個人照顧服務(不含醫療看護)	0.32	100.83	1.83	291 隱形眼鏡	0.05	97.27	0.83
42 小魚乾	0.05	104.28	1.81	164 學生營養午餐	0.18	101.87	0.82
162 其他家外食物(鹽酥雞、蚵仔麵線、臭豆腐等)	0.49	104.39	1.80	178 女洋裝	0.12	89.46	0.80
345 彩粧及香水	0.32	104.09	1.80	231 清潔用具	0.07	101.41	0.79
321 樂器	0.17	102.72	1.79	272 醫院掛號費	0.22	101.67	0.79
278 醫療看護費	0.08	106.41	1.76	130 糖	0.04	99.55	0.77
337 國內旅遊團費	0.53	103.22	1.74	66 菠菱菜	0.05	67.43	0.76
43 魚貝罐頭	0.03	100.53	1.70	253 計程車資	0.39	100.81	0.75
93 豆類製品	0.18	107.72	1.70	311 電腦學習費	0.05	103.43	0.73
204 床包(單)組、毯子及涼被	0.15	100.88	1.67	279 其他醫療費(民俗及美容醫療等健保不給付之醫療項目)	0.22	100.63	0.67
144 礦泉水	0.03	99.58	1.63	195 住宅租金	17.96	101.76	0.65
154 西式早點	0.64	105.24	1.60	282 中式成藥及方劑	0.16	101.10	0.64
214 冷暖氣設備	0.32	97.16	1.60	263 汽、機車輪胎	0.17	102.71	0.63
145 其他包裝飲料(豆類、雜糧飲料等)	0.07	101.50	1.56	69 莧菜	0.01	131.29	0.59
156 中式米食	2.81	106.02	1.55	140 包裝咖啡飲料	0.06	107.22	0.59
147 米類調理食品	0.11	106.17	1.52	285 外用藥	0.10	102.88	0.59
292 復健器具	0.05	102.69	1.43	236 天然瓦斯	0.61	118.98	0.58
328 盆栽及園藝用品	0.04	103.72	1.35	370 其他費用(複印費、刻印費等)	0.07	98.44	0.58
270 汽、機車保險費	0.16	101.69	1.32	351 牙膏、牙粉	0.09	104.78	0.56
141 咖啡包(粉、豆)	0.09	102.29	1.31	163 幼兒園點心費	0.12	102.16	0.55
4 速食麵	0.08	104.28	1.28	202 水電工工資	0.33	101.69	0.54
342 其他娛樂服務費(影碟租金、網咖費用等)	0.21	101.56	1.28	369 考試報名費	0.08	102.87	0.54
196 學校住宿費	0.26	107.12	1.27	363 其他美容服務費(做臉、塑身等)	0.30	101.94	0.51
359 保母費	0.35	91.69	1.26	6 麵包	0.47	105.35	0.49
334 旅館住宿費	0.62	106.42	1.25	134 啤酒	0.31	100.63	0.49
209 櫥櫃	0.14	104.87	1.24	184 嬰兒衣著	0.02	109.97	0.47
206 毛巾	0.02	108.40	1.23	221 瓦斯爐、排油煙機	0.08	103.85	0.47
331 其他技藝學習費(舞蹈、繪畫等)	0.40	104.60	1.23	18 貢丸	0.06	106.49	0.45
367 金融服務支出	0.08	98.72	1.20	146 其他沖泡飲料材料(麥芽飲品、可可、薏仁粉等)	0.06	104.79	0.43

五、1-3月CPI查價項目較上年同期變動率(%；100年=100；續2)：

查價項目	權數	指數	變動率	查價項目	權數	指數	變動率
21 其他蛋類(皮蛋、鹹蛋等)	0.03	104.23	0.42	310 語言學習費	0.27	100.09	-0.19
72 其他葉菜(芥菜、茼蒿、油菜等)	0.05	99.74	0.38	249 柴油	0.05	111.89	-0.21
304 私立高中高職學雜費	0.63	100.66	0.37	288 其他藥品(止痛藥、避孕藥等)	0.09	100.60	-0.21
165 冰品	0.08	108.80	0.34	341 運動費用	0.19	103.86	-0.21
167 巧克力	0.05	100.16	0.34	247 95無鉛汽油	2.47	110.62	-0.22
223 其他家庭耐久設備(熨斗、烘碗機等)	0.14	99.51	0.32	246 92無鉛汽油	0.69	108.20	-0.23
137 包裝茶飲料	0.19	103.18	0.30	168 糖果	0.07	105.44	-0.25
226 茶具	0.03	100.95	0.28	242 機車	0.43	100.96	-0.27
197 門窗設備	0.25	101.23	0.26	119 蜜餞	0.04	102.18	-0.31
234 住宅管理費	0.59	100.22	0.25	12 豬內臟	0.04	99.93	-0.34
266 機(自行)車修理費	0.23	101.12	0.25	364 婚喪喜慶用品	0.14	110.36	-0.36
126 沙拉油、調理油	0.07	97.25	0.23	326 寵物及其必需品(含設備)	0.10	102.71	-0.39
302 國中學雜費	0.13	101.59	0.21	199 塗料	0.08	104.97	-0.40
172 男西裝	0.05	95.08	0.19	290 一般眼鏡	0.20	101.13	-0.44
277 假牙及矯正費	0.65	103.22	0.18	235 其他家庭管理費用(搬家費、住宅火險費等)	0.13	95.13	-0.45
233 家事服務費	0.09	98.05	0.17	152 其他調理食品(雞塊、調理包等)	0.06	106.14	-0.46
323 運動用具	0.10	103.07	0.15	135 高粱酒	0.08	100.33	-0.49
265 汽車保養及修理	1.25	101.63	0.14	368 人身傷害險	0.08	95.44	-0.50
131 蜂蜜、果醬	0.02	106.08	0.10	20 雞蛋	0.16	120.71	-0.52
280 商業健康保險費	0.49	104.71	0.09	267 停車費	0.69	99.80	-0.56
207 其他家用紡織品(窗簾布、椅墊、桌巾等)	0.08	100.27	0.08	289 其他保健食品(卵磷脂、規精、酵母粉等)	0.29	101.63	-0.58
301 小學學雜費	0.10	100.46	0.07	123 發酵乳及優格	0.13	100.52	-0.59
219 熱水器	0.07	102.15	0.04	358 其他個人隨身用品(太陽眼鏡、傘等)	0.10	99.60	-0.60
258 郵資	0.01	100.06	0.04	317 其他文具(筆、書包、釘書機等)	0.14	105.35	-0.62
136 其他酒	0.33	100.67	0.03	307 安親課輔費	0.83	100.56	-0.65
238 家庭用水	0.36	100.00	0.00	350 沐浴用品	0.19	95.22	-0.65
251 公共汽車票	0.33	100.01	0.00	31 黃花魚	0.02	86.00	-0.68
255 捷運車票	0.21	100.44	0.00	8 麥片(粉)	0.04	95.21	-0.70
262 其他電訊服務費(電話裝置費、網際網路設定費等)	0.02	99.11	0.00	169 餅乾	0.19	104.31	-0.71
273 診所掛號費	0.42	101.96	0.00	65 芹菜	0.05	109.86	-0.72
274 門診基本部分負擔	0.51	100.00	0.00	148 麵類調理食品	0.09	107.64	-0.77
276 其他自付費(處方藥品自付費、手術費及檢驗費等)	0.42	99.25	0.00	149 肉鬆	0.05	102.00	-0.80
297 報紙	0.13	100.00	0.00	298 期刊	0.16	100.59	-0.80
299 公立幼兒園學雜費	0.10	100.73	0.00	120 其他加工水果(葡萄乾、水果罐頭等)	0.03	102.43	-0.82
303 公立高中高職學雜費	0.26	100.00	0.00	315 消耗性電腦器材	0.03	101.35	-0.83
305 公立大專學雜費	0.58	100.02	0.00	191 童鞋	0.08	104.45	-0.86
306 私立大專學雜費	2.71	100.03	0.00	155 西式速食	0.44	102.22	-0.88
339 相片沖洗及照像費	0.02	100.80	0.00	188 學生制服	0.10	106.77	-0.89
32 鱈魚	0.11	109.12	-0.01	264 汽、機車零配件(不含輪胎)	0.19	101.60	-0.90
338 有線電視租用費	0.62	97.60	-0.01	241 汽車	2.22	100.15	-0.91
10 其他穀類及其製品(芝麻、麵筋、水餃皮等)	0.08	102.21	-0.04	51 蔥	0.06	91.26	-0.95
213 其他家具(梳粧台、嬰兒床、嬰兒車等)	0.10	103.99	-0.07	139 碳酸飲料	0.08	96.20	-1.02
133 米酒	0.04	99.24	-0.08	181 女褲(裙)	0.46	92.32	-1.08
261 固網電話費	0.68	93.59	-0.09	138 茶葉(粉、包、精)	0.20	98.95	-1.11
316 紙製品	0.03	102.53	-0.10	121 鮮奶	0.51	104.81	-1.12
73 白花椰菜	0.12	95.69	-0.14	9 麵粉、調製麵粉	0.01	100.96	-1.24
346 保養品	0.57	102.44	-0.16	53 蒜頭	0.02	135.41	-1.29
287 燕窩、雞精	0.09	101.88	-0.17	7 蛋糕	0.20	103.39	-1.40
248 98無鉛汽油	0.21	111.79	-0.18	354 其他美容及衛生用品(牙刷、牙線及化妝棉等)	0.09	100.68	-1.40
352 衛生棉	0.09	105.11	-0.18	336 國外旅遊團費	2.07	103.20	-1.43

五、1-3月CPI查價項目較上年同期變動率(%；100年=100；續3)：

查價項目	權數	指數	變動率	查價項目	權數	指數	變動率
194 其他配件(帽子、皮帶等)	0.08	97.39	-1.44	67 萵苣菜	0.06	93.54	-8.20
124 其他乳製品(調味乳、鮮奶油、乾酪等)	0.09	102.85	-1.49	322 數位照相機及攝影機	0.37	73.86	-8.30
220 烹飪小家電	0.09	104.80	-1.52	227 照明燈管及燈泡	0.03	103.94	-9.02
256 機票	0.53	98.62	-1.57	62 包心白菜	0.10	87.46	-9.23
286 維他命	0.14	97.49	-1.63	313 電腦	1.04	77.69	-9.43
45 其他加工水產品(鹹魚、魚鬆、魷魚乾等)	0.11	100.79	-1.72	55 芋	0.02	122.48	-10.71
107 梨子	0.04	108.63	-1.72	83 豌豆	0.02	96.94	-11.05
228 燈具、燈飾	0.04	100.22	-1.74	46 蘿蔔	0.07	84.75	-11.41
176 男用內衣褲	0.06	102.01	-1.81	244 行動電話	0.32	75.60	-11.83
225 鍋具	0.07	100.21	-1.85	271 其他(拋鋤拖吊費、租車費、駕照費等)	0.10	87.46	-12.49
59 其他莖菜(大心菜、球莖甘藍、芽菜類等)	0.04	106.68	-1.89	269 車輛檢驗費	0.09	87.42	-12.58
19 其他肉類製品(火腿、臘肉、肉類罐頭等)	0.10	104.20	-1.93	47 胡蘿蔔	0.04	98.65	-14.06
353 洗髮精、潤絲精	0.20	98.01	-1.95	355 金飾及珠寶	0.20	92.72	-14.53
58 蘆筍	0.02	119.07	-1.97	101 鳳梨	0.13	97.49	-15.35
318 家用音響產品及影碟機	0.15	94.65	-2.02	60 甘藍菜(高麗菜)	0.31	68.19	-32.78
52 青蒜	0.06	72.38	-2.05	說明：未列示火龍果、櫻桃、荔枝、芒果及柿子等5項本月非屬產季水果。			
349 紙尿布(褲)	0.14	99.35	-2.05				
218 電扇	0.02	98.57	-2.10				
329 其他娛樂用品及設備(望遠鏡、棋牌具等)	0.07	98.85	-2.19				
128 鹽、甘味調味料	0.02	95.96	-2.21				
189 男鞋	0.24	99.84	-2.21				
180 女上衣	0.63	91.62	-2.28				
259 網路費	1.13	87.52	-2.50				
348 衛生紙、面紙及紙巾	0.20	99.48	-2.55				
293 其他醫療保健用品(耳溫槍、體重計、眼鏡清潔劑等)	0.12	95.55	-2.66				
224 餐具	0.05	104.92	-2.69				
216 洗衣及乾衣設備	0.13	96.45	-2.75				
215 空氣淨化及除濕設備	0.08	97.78	-2.76				
40 其他魚類(紅目鮭、草魚、旗魚等)	0.14	104.36	-2.81				
240 垃圾清潔費	0.11	95.92	-2.83				
229 衣服清潔劑	0.17	98.06	-3.06				
175 男褲	0.17	97.29	-3.11				
314 其他電腦設備及軟體	0.15	86.28	-3.12				
245 其他通訊設備(電話機、傳真機等)	0.03	101.07	-3.74				
319 電視機	0.36	76.95	-3.91				
190 女鞋	0.34	95.35	-4.06				
232 其他家用品(保鮮膜、菜刀、殺蟲劑等)	0.27	100.23	-4.23				
143 運動及機能性飲料	0.02	97.16	-4.39				
217 電冰箱	0.21	98.84	-4.54				
186 童褲(裙)	0.08	92.82	-4.64				
268 車輛通行費	0.14	89.06	-4.64				
185 童上衣	0.17	89.85	-4.89				
320 影音光碟、雷射唱片	0.08	94.34	-4.95				
50 洋蔥	0.03	106.02	-5.01				
187 兒童內衣褲及其他(內衣(褲)、泳衣(褲)等)	0.06	97.88	-5.22				
260 行動電話費	1.66	91.60	-6.08				
182 女用內衣褲	0.21	92.10	-6.61				
85 綠花椰菜	0.08	95.84	-6.70				
49 馬鈴薯	0.02	124.92	-6.98				
112 西瓜	0.11	93.89	-7.57				