

## 行政院主計總處

綜合規劃處、公務預算處、基金預算處

台北市忠孝東路1段1號 電話：(02) 33566500

會計決算處、綜合統計處、國勢普查處、主計資訊處

台北市廣州街2號

電話：(02) 23803400

網址：www.dgbas.gov.tw

傳真：(02) 23803465

中華民國103年7月8日上午8時30分發布，並透過網際網路發送

主辦單位：綜合統計處物價統計科 電話：(02)23803449

新聞聯繫人：王婉貞小姐 電話：(02)23803454

103年6月份  
物價變動概況

## 壹、物價變動提要

- 一、6月份消費者物價總指數(CPI)，較上月漲0.52%，經調整季節變動因素後漲0.15%；較上年同月漲1.64%，1-6月平均，較上年同期漲1.21%。
- 二、6月份躉售物價總指數(WPI)，較上月漲0.04%，經調整季節變動因素後漲0.05%；較上年同月漲0.81%，1-6月平均，較上年同期漲0.39%。

物價指數年增率

單位：%

指數 時間	消費者物價指數				躉售物價指數						
	不含 食物	不含 蔬果及 能源 (核心CPI)	服務類		內 銷 品				出 口		
					國產 內銷	進 口		新台幣 計 價	美元 計 價	新台幣 計 價	美元 計 價
						新台幣 計 價	美元 計 價				
96年	1.80	1.40	1.46	0.95	6.47	7.59	6.39	8.94	7.96	3.56	2.59
97年	3.52	1.67	3.26	2.28	5.14	8.58	8.54	8.84	13.67	-2.15	2.12
98年	-0.86	-1.04	-0.04	-0.27	-8.73	-9.80	-10.00	-9.60	-13.90	-6.59	-10.96
99年	0.96	1.09	0.58	0.31	5.46	7.23	7.44	7.04	12.17	2.02	6.90
100年	1.42	1.10	1.26	0.64	4.32	6.39	5.04	7.65	15.39	0.09	7.37
101年	1.93	1.07	1.00	0.75	-1.16	-0.95	-0.59	-1.28	-1.91	-1.62	-2.25
102年	0.79	0.59	0.66	0.73	-2.43	-2.67	-0.71	-4.45	-4.81	-2.06	-2.43
第3季	0.04	0.39	0.55	0.60	-2.54	-2.96	-1.26	-4.52	-4.66	-1.77	-1.93
第4季	0.56	-0.08	0.19	0.43	-0.94	-1.13	0.39	-2.55	-3.87	-0.55	-1.91
103年											
第1季	0.80	0.01	0.60	0.53	0.07	-0.29	0.53	-1.04	-3.61	0.70	-1.94
第2季	1.64	0.68	1.39	1.17	0.71	1.13	2.01	0.32	-0.53	-0.02	-0.87
3月	1.61	0.22	0.96	0.81	-0.02	-0.12	0.98	-1.13	-3.23	0.14	-2.00
4月	1.66	0.46	1.25	1.03	0.12	0.43	1.46	-0.51	-1.73	-0.40	-1.62
5月	1.62	0.68	1.46	1.20	1.19	1.54	1.97	1.13	-0.08	0.62	-0.59
6月	1.64	0.89	1.48	1.30	0.81	1.43	2.61	0.35	0.23	-0.28	-0.41
1-6月	1.21	0.34	0.99	0.86	0.39	0.41	1.27	-0.37	-2.09	0.33	-1.41

說明：由於受查者延誤或更正報價，最近3個月資料均可能修正。

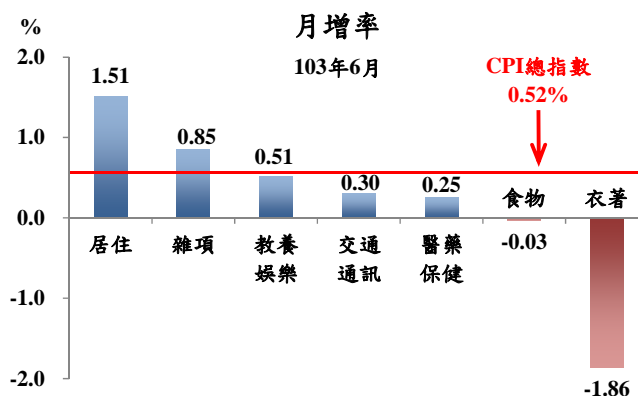
## 貳、物價變動詳情

### 一、消費者物價指數

(一) 6月CPI較上月漲0.52%：主因本月開始適用夏季用電費率，加以蔬菜因上月豪雨強襲水傷，全月平均價格較上月漲幅明顯，及部分家長饋贈保母端午禮金，惟夏季水果正值盛產價跌與服飾折扣促銷，抵銷部分漲幅。

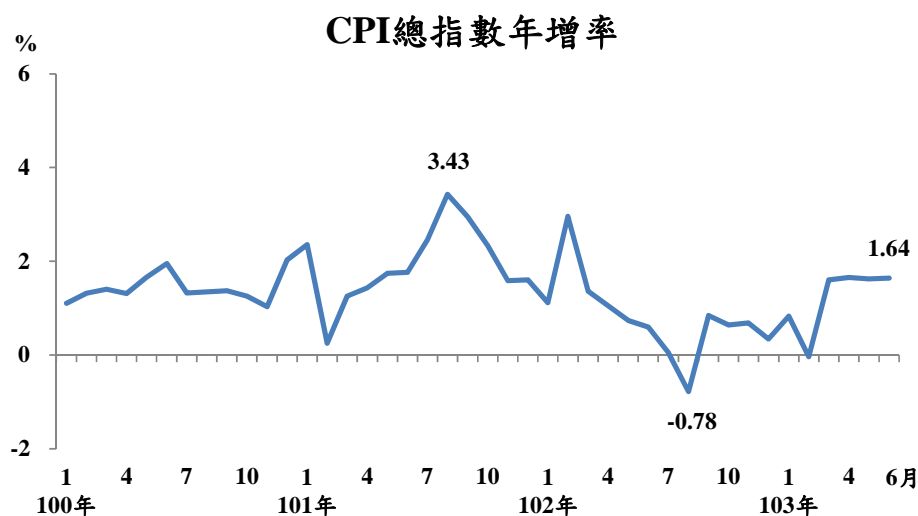
#### 1. 七大類漲跌情形：

- (1) 居住類漲1.51%：主因6月實施夏季用電費率，電費漲17.74%所致。
- (2) 食物類跌0.03%：其中蔬菜漲13.62%，水果則跌12.62%；另外食費續漲0.28%，惟肉類及調理食品分別較上月回跌0.47%及0.34%。
- (3) 衣著類跌1.86%：主因服飾折扣促銷，成衣類價格跌2.67%所致。



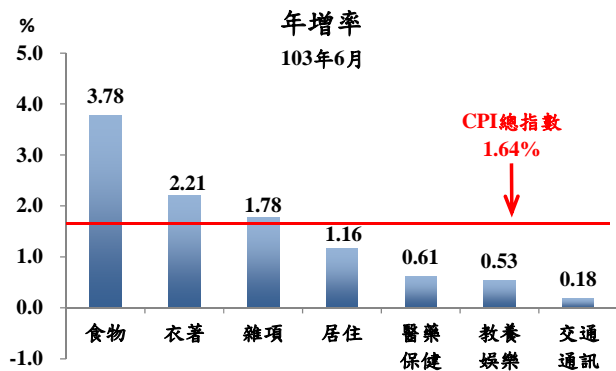
2. 370個查價項目群扣除本月5項非產季水果後(棗子、釋迦、柑橘、柳丁及柿子，本月權數為0)，上漲者178項，權數合計54.6%，下跌者124項，權數合計22.4%，漲跌項目詳表15。

(二) 6月CPI較上年同月漲1.64%：其中蛋類價格因上年同月H7N9禽流感疫情與抗生素事件，比較基數偏低；肉類、水產品、水果、油料費及家庭用電等價格則相對上年為高，加以調理食品及外食費等價格調漲，惟蔬菜因上年同月天候不穩，比較基數偏高，且通訊費陸續調降及3C消費性電子產品持續降價，抵銷部分漲幅；若扣除蔬菜水果，漲1.68%，若再剔除能源後之總指數(即核心物價)，亦漲1.48%。

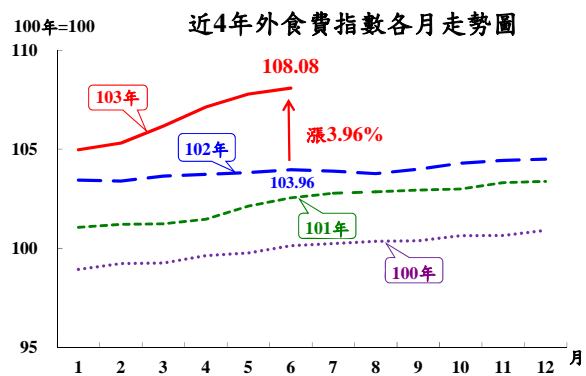


1. 七大類上漲情形：

- (1) 食物類漲3.78%：主因蛋類、肉類、水產品及水果分別漲18.17%、12.18%、8.30%及4.02%；另調理食品及外食費亦分別漲4.21%及3.96%；惟蔬菜價跌2.04%，抵銷部分漲幅。
- (2) 居住類漲1.16%：主因電價自102年10月起實施第二階段調整方案，漲5.69%，加以燃氣價格漲2.61%所致。

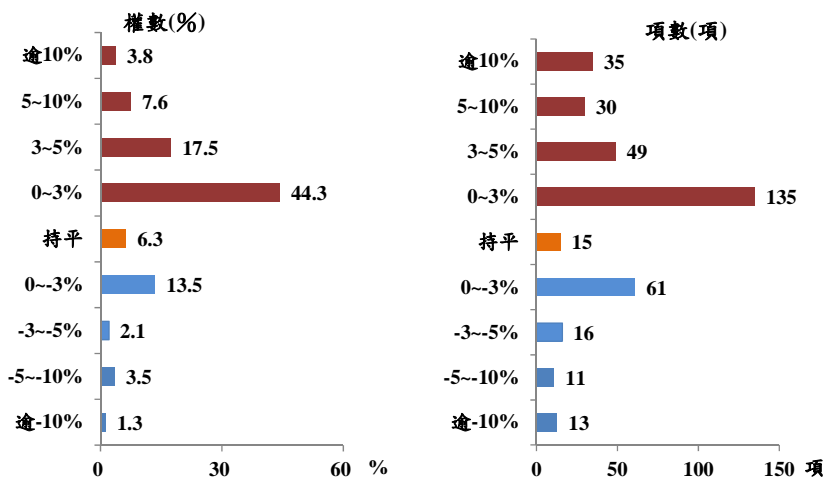


2. 按商品性質別觀察，商品類漲2.10%，其中屬一般家庭購買次數較高之非耐久性消費品(如食物、能源、衛生紙、牙膏等民生用品)漲3.24%，半耐久性消費品亦漲1.38%，惟耐久性消費品跌1.69%；服務類漲1.30%，其中占CPI權數近10%的外食費，漲幅擴大為3.96%。



3. 按購買頻度別觀察，「每月至少購買1次」及「每季至少購買1次」者分別漲2.71%及3.25%(受部分食物類、燃氣及家庭用電影響)，「每半年購買1次」及「每年購買1次」亦漲1.10%及1.31%，「1年以上購買1次」者則僅漲0.19%。
4. 370個查價項目群扣除5項非產季水果，上漲者249項，權數合計73.2%，下跌者101項，權數合計20.4%，漲跌項目詳表15。

查價項目漲跌分布圖(與上年同月比較)



(三) 1-6月CPI較上年同期漲1.21%：其中商品類漲1.71%，服務類漲0.86%；若扣除蔬菜水果，漲1.07%，若再剔除能源後之總指數(即核心物價)，亦漲0.99%。

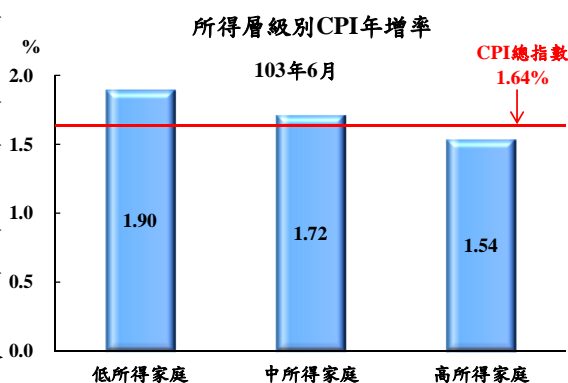
## 二、6月份所得層級別消費者物價指數(100年=100)：

(一) 低所得家庭較上月漲0.63%，較上年同月漲1.90%，1-6月平均較上年同期漲1.52%。

(二) 中所得家庭較上月漲0.53%，較上年同月漲1.72%，1-6月平均較上年同期漲1.29%。

(三) 高所得家庭較上月漲0.51%，較上年同月漲1.54%，1-6月平均較上年同期漲1.07%。

(四) 低所得家庭CPI較上年同月漲幅大於中、高所得家庭，主因占低所得家庭支出比重較高的食物類漲幅較大；其他相關資料詳見表3。



## 三、躉售物價指數

(一) 6月WPI較上月漲0.04%：主因基本金屬及電價上漲，惟農產品價格下跌，加以新台幣對美元較上年同月升值0.47%，抵銷部分漲幅。

1. 國產內銷物價指數較上月漲0.57%。
2. 進口物價指數以新台幣計價較上月跌0.02%；以美元計價漲0.46%。
3. 出口物價指數以新台幣計價較上月跌0.36%；以美元計價漲0.11%。

(二) 6月WPI較上年同月上漲0.81%：主因油品、電價及基本金屬等價格調漲，惟電腦、電子產品及光學製品等價格下跌，抵銷部分漲幅，其中國產內銷品漲2.61%，進口品漲0.35%，出口品跌0.28%。

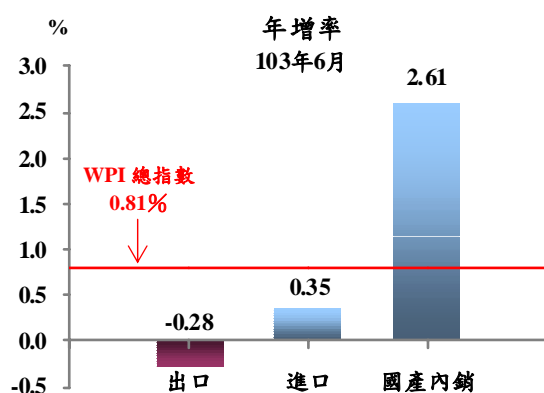
### 1. 國產內銷物價指數

較上年同月上漲2.61%，主因電價、禽畜產品類與石油及煤製品類上漲所致。

### 2. 進口物價指數

(1) 以新台幣計價較上年同月漲0.35%。

(2) 若剔除匯率變動因素(新台幣對美元較上年同月貶值0.13%)，以美元計價漲0.23%。主因礦產品類與基本金屬及其製品類上漲，惟機器、電機、電視影像及聲音記錄機等設備類下跌，抵銷部分漲幅。



### 3. 出口物價指數

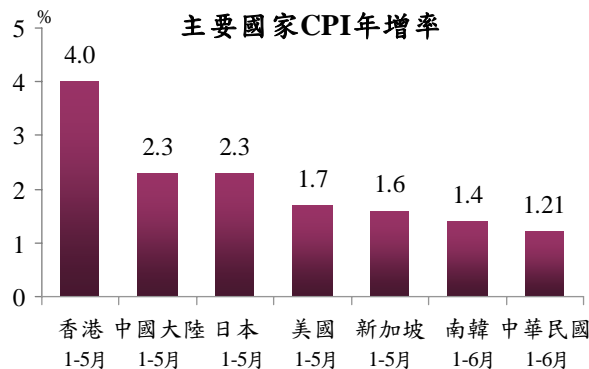
(1) 以新台幣計價較上年同月跌 0.28%。

(2) 若剔除匯率變動因素，以美元計價較上年同月跌 0.41%，主因紡織及其製品類與塑、橡膠及其製品類下跌，然基本金屬及其製品類上漲，抵銷部分跌幅。

(三) 1至6月WPI較上年同期漲0.39%：其中國產內銷品漲1.27%，進口品跌0.37%，出口品漲0.33%。

### 參、主要國家物價變動概況

CPI 方面，103 年 1-5 月新加坡漲 1.6%(102 年漲 2.4%)，美國漲 1.7%(漲 1.5%)，日本漲 2.3%(漲 0.4%)，中國大陸漲 2.3%(漲 2.6%)，香港漲 4.0%(漲 4.4%)，103 年 1-6 月我國漲 1.21%(漲 0.79%)，南韓漲 1.4%(漲 1.3%)。



### 肆、發布概況

一、本物價新聞稿透過網際網路系統及「統計隨身 go」APP 同步發送。

二、103 年 7 月份物價指數變動概況訂於 **103 年 8 月 5 日上午 8 時 30 分** 發布，並於同日上午 8 時 45 分辦理資料說明會，不另發開會通知。

### 伍、附件

表 1、消費者物價指數變動分析表

表 2、消費者物價各大中小類指數變動比較表

表 3、所得層級別消費者物價指數變動分析表

表 4、躉售物價指數變動分析表

表 5、躉售物價國產內銷品指數變動分析表

表 6、進口物價指數變動分析表

表 7、出口物價指數變動分析表

表 8、消費者物價按購買頻度別分類變動內涵分析

表 9、行政院穩定物價小組關注之 17 項重要民生物資年增率

表 10、主要國家 CPI 年增率

表 11、CPI 變動對支出之影響—釋例說明

表 12、主要國際商品行情

表 13、國際金屬商品行情

表 14、薪資與生產力統計指標摘要

表 15、消費者物價指數查價項目漲跌分析

表1 消費者物價指數變動分析表

民國103年6月

基期：民國100年=100

類 別	權數 (%)	本 月 指 數	本月指數與各期比較						本年前6月指數平均				
			與上月比較 (%)	對總指數影響 (百分點)	與上年同月比較 (%)	對總指數影響 (百分點)	與上年12月比較 (%)	對總指數影響 (百分點)	指數	與上年同期比較 (%)	對總指數影響 (百分點)		
總指數	1,000.00	104.44	0.52	0.52	1.64	1.64	1.46	1.46	103.54	1.21	1.21		
基 本 分 類	一.食物類	251.94	108.96	-0.03	-0.01	3.78	0.98	2.01	0.53	107.76	3.75	0.96	
	穀類及其製品	13.91	106.22	-0.36	-0.01	2.38	0.03	1.20	0.02	105.69	2.08	0.03	
	肉類	19.96	112.74	-0.47	-0.01	12.18	0.24	6.63	0.14	112.04	10.85	0.22	
	蛋類	1.94	111.21	0.42	0.00	18.17	0.03	10.00	0.02	111.20	3.94	0.01	
	水產品	15.57	114.63	0.31	0.01	8.30	0.13	5.80	0.09	113.56	7.99	0.13	
	蔬菜	19.69	126.55	13.62	0.29	-2.04	-0.05	8.57	0.19	104.32	-4.45	-0.09	
	水果	22.58	101.13	-12.62	-0.32	4.02	0.09	-13.86	-0.36	116.98	12.62	0.29	
	調理食品	6.77	108.50	-0.34	0.00	4.21	0.03	2.51	0.02	107.52	3.09	0.02	
	二.衣著類	37.68	105.68	-1.86	-0.07	2.21	0.08	0.77	0.03	102.82	0.50	0.02	
	成衣	29.43	106.67	-2.67	-0.08	2.65	0.08	0.02	0.00	103.75	0.90	0.03	
	三.居住類	271.35	103.85	1.51	0.40	1.16	0.32	1.65	0.45	102.49	0.81	0.22	
	房租	182.23	102.00	0.04	0.01	0.77	0.14	0.35	0.06	101.86	0.70	0.13	
	水電燃氣	36.99	115.82	10.15	0.38	4.19	0.17	9.77	0.37	106.70	2.21	0.08	
	電費	22.03	119.91	17.74	0.38	5.69	0.14	17.74	0.39	104.85	3.15	0.07	
	四.交通及通訊類	153.36	100.74	0.30	0.04	0.18	0.03	0.31	0.05	100.54	-0.72	-0.11	
	油料費	35.24	110.52	1.21	0.05	3.76	0.14	0.78	0.03	109.56	1.42	0.05	
	通訊費	34.91	91.28	0.00	0.00	-3.13	-0.10	0.16	0.01	91.22	-3.47	-0.11	
	五.醫藥保健類	49.24	102.85	0.25	0.01	0.61	0.03	0.52	0.03	102.57	0.65	0.03	
	藥品及保健食品	11.38	105.88	1.09	0.01	1.64	0.02	1.94	0.02	104.87	1.81	0.02	
	六.教養娛樂類	168.44	101.26	0.51	0.08	0.53	0.09	1.44	0.23	100.85	-0.05	-0.01	
	教養費用	97.20	99.29	-0.08	-0.01	-0.27	-0.03	-0.25	-0.02	99.37	-0.49	-0.05	
	娛樂費用	71.24	103.97	1.28	0.09	1.58	0.11	3.75	0.26	102.89	0.53	0.04	
	七.雜項類	67.99	104.75	0.85	0.06	1.78	0.12	2.04	0.14	104.71	1.50	0.10	
	香菸及檳榔	11.54	112.24	-1.93	-0.02	4.77	0.06	2.45	0.03	112.35	4.02	0.05	
	理容服務費	14.87	105.53	3.59	0.05	4.19	0.06	3.38	0.05	103.85	2.59	0.04	
	商 品 性 質 別 分 類	一.商品類	425.11	106.41	0.70	0.30	2.10	0.90	1.41	0.61	104.94	1.71	0.73
		非耐久性消費品	280.71	109.47	1.34	0.39	3.24	0.95	2.11	0.62	107.55	3.01	0.87
半耐久性消費品		62.74	103.77	-1.09	-0.07	1.38	0.09	0.56	0.04	102.01	0.45	0.03	
耐久性消費品		81.65	95.98	-0.35	-0.03	-1.69	-0.13	-0.67	-0.05	96.36	-2.15	-0.17	
二.服務類		574.89	102.80	0.39	0.22	1.30	0.74	1.48	0.84	102.33	0.86	0.49	
外食費		98.99	108.08	0.28	0.03	3.96	0.40	3.44	0.35	106.57	2.81	0.28	
居住服務		199.51	101.86	0.04	0.01	0.77	0.15	0.35	0.07	101.75	0.72	0.14	
交通及通訊服務		83.75	96.85	0.08	0.01	-0.96	-0.08	0.46	0.04	96.77	-1.42	-0.11	
教養娛樂服務	128.35	103.66	0.75	0.10	1.36	0.17	2.17	0.28	103.02	0.72	0.09		
購 買 頻 度	每月至少購買1次	250.05	107.46	0.29	0.08	2.71	0.70	1.76	0.46	106.13	2.13	0.54	
	每季(不含每月)至少購買1次	159.08	107.74	2.31	0.37	3.25	0.52	3.40	0.54	104.83	2.31	0.37	
	每半年(不含每季)至少購買1次	102.41	104.62	-0.35	-0.04	1.10	0.11	0.62	0.06	104.48	1.28	0.13	
	每年(不含每半年)至少購買1次	118.47	103.01	0.38	0.04	1.31	0.15	0.31	0.04	102.80	1.26	0.15	
	1年以上購買1次	208.20	100.57	0.30	0.06	0.19	0.04	1.47	0.29	100.37	-0.41	-0.08	
特 殊 類	總指數(不含蔬菜水果)	957.74	103.96	0.57	0.54	1.68	1.60	1.69	1.61	103.11	1.07	1.02	
	總指數(不含蔬果及能源)	890.26	103.17	0.15	0.13	1.48	1.30	1.39	1.22	102.67	0.99	0.88	
	總指數(不含設算租金)	838.21	104.90	0.60	0.51	1.81	1.52	1.66	1.39	103.86	1.32	1.11	
所 得 層 級 別	最低20%所得家庭CPI總指數	1,000.00	105.11	0.63	0.63	1.90	1.90	1.51	1.51	103.96	1.52	1.52	
	中間60%所得家庭CPI總指數	1,000.00	104.59	0.53	0.53	1.72	1.72	1.47	1.47	103.67	1.29	1.29	
	最高20%所得家庭CPI總指數	1,000.00	104.21	0.51	0.51	1.54	1.54	1.53	1.53	103.43	1.07	1.07	

說明：由於受查者延誤或更正報價，本表所載資料於公布後3個月內均可能修正。

表2 消費者物價各大中小類指數變動比較表

基期：民國 100 年 = 100		民國103年1月至103年6月							各月漲跌率(%) = $\frac{\text{本月指數}}{\text{上月指數}} \times 100 - 100$								
類 別	本年6月 指 數	最近六個月各月漲跌率(%)						本年6月 指數與上 年同月比 較(%)	類 別	本年6月 指 數	最近六個月各月漲跌率(%)						本年6月 指數與上 年同月比 較(%)
		1月	2月	3月	4月	5月	6月				1月	2月	3月	4月	5月	6月	
總指數	104.44	0.31	-0.39	0.18	0.67	0.15	0.52	1.64	3.家庭用品	101.67	-1.00	1.06	0.05	0.08	-0.69	0.41	-0.41
一.食物類	108.96	-0.45	-0.04	1.45	0.28	0.80	-0.03	3.78	(1)紡織品	101.29	-0.83	0.86	-0.65	0.07	-0.91	-0.43	-1.78
1.穀類及其製品	106.22	-1.55	1.96	0.73	0.32	0.12	-0.36	2.38	(2)家具	106.77	0.30	0.03	0.25	0.41	-1.12	0.49	0.75
(1)米類及其製品	111.43	-2.07	2.38	0.55	0.03	1.11	-2.03	3.92	(3)家庭耐久設備	99.03	-0.23	1.14	-0.46	-0.32	0.21	0.03	-0.20
(2)其他穀類及其製品	104.19	-1.32	1.78	0.80	0.46	-0.32	0.40	1.72	(4)餐具及其他家用品	101.06	-3.40	1.98	0.94	0.38	-1.58	1.27	-1.24
2.肉類	112.74	2.34	1.73	3.59	-0.08	-0.58	-0.47	12.18	4.家庭管理費用	98.87	3.06	-2.88	0.00	0.04	0.00	0.25	0.45
(1)生鮮家畜	111.27	1.36	1.53	7.25	0.86	0.59	0.05	13.29	5.水電燃氣	115.82	-0.87	0.25	0.13	-0.19	0.34	10.15 ▲	4.19
(2)生鮮家禽	114.83	3.82	2.01	-1.77	-1.58	-2.50	-1.35	10.32	(1)燃氣	113.73	-2.85	0.80	0.47	-0.64	1.14	-0.32	2.61
3.肉類製品	108.89	-1.89	1.00	1.14	0.56	1.55	1.27	3.20	(2)水費	100.00	0.00	0.00	0.00	0.00	0.00	0.00	0.00
4.蛋類	111.21	6.56	-0.96	10.60	-4.41	-1.83	0.42	18.17	(3)電費	119.91	0.00	0.00	0.00	0.00	0.00	17.74 ▲	5.69
5.水產品	114.63	5.01	-1.27	0.52	0.48	0.73	0.31	8.30	(4)公共附加費	95.92	0.00	0.00	0.00	0.00	0.00	0.00	0.00
6.加工水產品	105.47	-0.05	0.38	1.53	0.12	-0.03	0.54	1.94	四.交通及通訊類	100.74	0.08	0.01	0.12	-0.24	0.04	0.30	0.18
7.蔬菜	126.55	-15.47	-5.41	2.82	4.77	10.94	13.62 ▲	-2.04	1.交通設備	98.01	-0.54	0.56	-0.19	-0.16	-0.19	-0.24	-1.09
(1)根菜	119.28	-8.54	-5.33	-0.61	2.44	6.62	6.21 ▲	0.07	(1)交通工具	99.70	-0.37	0.67	-0.05	-0.16	-0.20	-0.36	-0.26
(2)莖菜	134.72	-13.40	-9.67	3.46	11.13	10.26	1.55	0.31	(2)通訊設備	80.11	-2.11	-0.55	-1.56	-0.14	-0.09	0.88	-8.48
(3)葉菜	141.25	-17.21	-7.74	-1.85	10.16	22.57	23.32 ▲	-4.34	2.油料費	110.52	-0.07	-0.36	0.65	-0.88	0.25	1.21	3.76
(4)果菜及其他	108.87	-14.12	1.03	9.19	-3.71	-2.37	10.14 ▲	-0.61	3.交通服務及維修零件	97.11	0.37	-0.02	0.00	0.02	0.04	0.07	-0.94
8.加工蔬菜	116.26	1.79	1.74	0.81	1.34	1.57	0.33	9.12	(1)運輸費	101.09	1.76	-0.02	-1.07	0.02	0.19	0.18	1.19
9.水果	101.13	3.34	-1.06	3.65	-4.16	-2.94	-12.62 X	4.02	(2)通訊費	91.28	-0.18	-0.07	0.67	-0.21	-0.05	0.00	-3.13
10.加工水果	103.12	0.24	-0.29	0.76	0.47	1.02	-0.65	-0.52	(3)交通工具零件及維修費	102.18	0.09	0.14	0.16	0.35	-0.02	0.18	0.52
11.乳類	105.58	0.10	-1.21	0.39	1.07	-0.67	0.30	0.21	(4)其他交通服務費	97.02	-0.36	-0.13	-0.01	0.11	0.13	-0.08	-1.19
12.食用油	102.45	2.33	1.72	-1.00	-0.60	0.94	-1.61	1.65	五.醫藥保健類	102.85	-0.13	0.24	0.19	0.11	-0.15	0.25	0.61
13.調味品	103.60	-1.30	1.05	1.40	0.32	0.05	0.28	3.58	1.醫療費用	102.21	0.00	0.01	-0.05	0.10	0.07	0.00	0.44
14.酒	99.41	0.28	0.09	-0.12	-0.17	-0.93	0.00	-1.06	2.藥品及保健食品	105.88	-0.42	1.07	0.68	0.15	-0.63	1.09	1.64
15.非酒精性飲料及材料	101.79	-0.61	0.50	-0.76	0.38	0.36	-0.13	-0.05	3.醫療保健器材	98.85	-0.24	-0.12	0.68	0.04	-0.56	-0.05	-0.99
16.調理食品	108.50	-0.97	1.81	1.51	-0.41	0.92	-0.34	4.21	六.教養娛樂類	101.26	1.32	0.11	-1.26	0.76	0.02	0.51	0.53
17.外食費	108.08	0.46	0.32	0.81	0.91	0.61	0.28	3.96	1.教養費用	99.29	0.06	-0.24	-0.07	0.00	0.08	-0.08	-0.27
18.其他食品	105.73	-2.16	2.46	1.00	-1.45	0.69	-0.08	0.99	(1)書報期刊	100.76	0.17	-0.22	0.54	0.02	-0.07	-0.01	0.65
二.衣著類	105.68	-3.48	-3.45	-2.01	13.65	-1.07	-1.86	2.21	(2)學雜費	100.68	0.00	0.01	0.00	0.00	0.00	0.00	0.21
1.成衣	106.67	-4.13	-4.55	-2.53	16.95	-1.48	-2.67	2.65	(3)補習及學習費	102.30	0.09	-0.05	0.01	0.00	0.13	0.08	0.81
(1)男人衣著	106.10	-2.57	-2.38	-2.09	8.96	-0.82	-1.04	3.65	(4)教養設備及用具	84.23	0.21	-1.79	-0.99	0.00	0.38	-0.80	-5.19
(2)女人衣著	107.65	-4.79	-5.42	-2.97	21.81	-1.73	-3.27 X	2.92	2.娛樂費用	103.97	3.03	0.57	-2.83	1.79	-0.05	1.28	1.58
(3)兒童衣著及學生制服	103.29	-4.13	-4.82	-1.61	12.19	-1.50	-2.98	-0.08	(1)娛樂設備	93.09	-0.47	0.57	-0.81	-0.43	0.70	-0.26	-2.13
2.鞋類	103.18	-1.56	0.43	-0.09	3.23	0.49	1.39	-0.10	(2)娛樂服務	107.00	4.00	0.58	-3.38	2.41	-0.25	1.68	2.61
3.衣著服務及配件	101.47	0.95	0.82	-0.60	0.22	0.53	0.53	3.37	七.雜項類	104.75	5.30	-4.26	0.39	0.28	-0.30	0.85	1.78
三.居住類	103.85	-0.09	0.09	0.11	0.03	0.01	1.51	1.16	1.香菸及檳榔	112.24	1.00	0.75	0.69	0.63	1.31	-1.93	4.77
1.房租	102.00	0.06	0.04	0.11	0.07	0.04	0.04	0.77	2.美容及衛生用品	100.78	-0.40	-0.53	0.55	0.38	-0.61	-0.11	-0.85
2.住宅維修費	103.61	0.16	-0.02	0.27	0.03	0.19	0.05	1.27	3.個人隨身用品	98.29	0.69	1.78	1.43	-1.09	-1.01	0.40	0.57
(1)維修材料	104.43	-0.06	0.02	0.66	-0.14	0.47	0.11	1.17	4.個人服務	100.57	49.83	-33.49	0.03	0.04	1.13	4.47 ▲	-1.96
(2)維修服務	102.80	0.31	-0.06	-0.01	0.16	0.00	0.00	1.34	5.理容服務費	105.53	1.96	0.26	-0.80	0.24	-1.83	3.59 ▲	4.19
									6.其他	106.60	0.74	-0.06	1.11	0.68	0.08	0.09	2.87

註：由於受查者延誤或更正報價，本表所載資料於公布後3個月內均可能修正。

註：▲為本月份漲幅較大者，×為跌幅較大者。

表3 所得層級別消費者物價指數變動分析表

基期:民國100年=100

民國103年6月

七大基本分類		權數 (%)	本 月 指 數	本月指數與各期比較					本年前6月指數平均			
				與上月比較 (%)	對總指數影響 (百分點)	與上年同月 比較(%)	對總指數影響 (百分點)	占總指數 比例(%)	指數	與上年同期比較 (%)	對總指數影響 (百分點)	占總指數 比例(%)
全體家庭	總指數	1,000.00	104.44	0.52	0.52	1.64	1.64	100.0	103.54	1.21	1.21	100.0
	食物類	251.94	108.96	-0.03	-0.01	3.78	0.98	59.8	107.76	3.75	0.96	79.3
	衣著類	37.68	105.68	-1.86	-0.07	2.21	0.08	4.9	102.82	0.50	0.02	1.7
	居住類	271.35	103.85	1.51	0.40	1.16	0.32	19.5	102.49	0.81	0.22	18.2
	交通及通訊類	153.36	100.74	0.30	0.04	0.18	0.03	1.8	100.54	-0.72	-0.11	-9.1
	醫藥保健類	49.24	102.85	0.25	0.01	0.61	0.03	1.8	102.57	0.65	0.03	2.5
	教養娛樂類	168.44	101.26	0.51	0.08	0.53	0.09	5.5	100.85	-0.05	-0.01	-0.8
雜項類	67.99	104.75	0.85	0.06	1.78	0.12	7.3	104.71	1.50	0.10	8.3	
可支配所得最低20%家庭	總指數	1,000.00	105.11	0.63	0.63	1.90	1.90	100.0	103.96	1.52	1.52	100.0
	食物類	299.61	109.12	0.20	0.06	3.79	1.16	61.1	107.55	3.65	1.12	73.7
	衣著類	27.88	104.80	-1.56	-0.04	2.14	0.06	3.2	101.95	0.39	0.01	0.7
	居住類	373.11	103.99	1.45	0.53	1.19	0.44	23.2	102.63	0.83	0.31	20.4
	交通及通訊類	104.21	100.42	0.31	0.03	0.20	0.02	1.1	100.15	-0.60	-0.06	-3.9
	醫藥保健類	52.53	102.85	0.22	0.01	0.71	0.04	2.1	102.55	0.78	0.04	2.6
	教養娛樂類	88.08	100.41	0.27	0.02	0.32	0.03	1.6	100.22	0.02	0.00	0.0
雜項類	54.59	106.66	0.24	0.01	2.77	0.15	7.9	106.25	2.08	0.12	7.9	
可支配所得中間60%家庭	總指數	1,000.00	104.59	0.53	0.53	1.72	1.72	100.0	103.67	1.29	1.29	100.0
	食物類	261.06	109.16	0.00	0.00	3.90	1.05	61.0	107.92	3.82	1.02	79.1
	衣著類	35.07	105.10	-1.80	-0.06	2.10	0.07	4.1	102.35	0.36	0.01	0.8
	居住類	268.03	103.97	1.58	0.42	1.19	0.32	18.6	102.54	0.83	0.22	17.1
	交通及通訊類	150.77	100.80	0.31	0.04	0.22	0.03	1.7	100.59	-0.70	-0.10	-7.8
	醫藥保健類	47.81	102.72	0.24	0.01	0.59	0.03	1.7	102.45	0.65	0.03	2.3
	教養娛樂類	172.43	101.18	0.47	0.08	0.53	0.09	5.2	100.80	0.00	0.00	0.0
雜項類	64.83	105.58	0.74	0.05	2.12	0.14	8.1	105.44	1.74	0.11	8.5	
可支配所得最高20%家庭	總指數	1,000.00	104.21	0.51	0.51	1.54	1.54	100.0	103.43	1.07	1.07	100.0
	食物類	219.48	109.11	-0.21	-0.05	3.90	0.88	57.1	108.18	3.86	0.86	80.4
	衣著類	44.43	105.17	-1.93	-0.09	2.01	0.09	5.8	102.49	0.46	0.02	1.9
	居住類	240.31	103.72	1.42	0.34	1.10	0.27	17.5	102.48	0.81	0.19	17.8
	交通及通訊類	167.41	100.72	0.28	0.05	0.17	0.03	1.9	100.55	-0.73	-0.12	-11.2
	醫藥保健類	53.32	102.81	0.29	0.02	0.60	0.03	1.9	102.51	0.62	0.03	2.8
	教養娛樂類	196.31	102.01	0.79	0.15	0.82	0.16	10.4	101.34	-0.03	-0.01	-0.9
雜項類	78.75	103.74	1.33	0.10	1.15	0.09	5.8	103.95	1.00	0.08	7.5	

說明：由於受查者延誤或更正報價，本表所載資料於公布後3個月內均可能修正。



表4 躉售物價指數變動分析表

民國103年6月

基期：民國100年=100

類別	權數 (%)	本月 指數	本月指數與各期比較						本年前6月指數平均		
			與上月 比較(%)	對總指數 影響(百分點)	與上年同月 比較(%)	對總指數 影響(百分點)	與上年12月 比較(%)	對總指數 影響(百分點)	指數	與上年同期 比較(%)	對總指數 影響(百分點)
總指數	1000.00	96.97	0.04	0.04	0.81	0.81	0.72	0.72	97.12	0.39	0.39
國產內銷品	298.00	100.34	0.57	0.17	2.61	0.79	1.14	0.35	99.75	1.27	0.38
進口品	334.08	94.27	-0.02	-0.01	0.35	0.12	0.27	0.09	94.59	-0.37	-0.12
出口品	367.92	96.51	-0.36	-0.13	-0.28	-0.10	0.74	0.27	97.10	0.33	0.12
基											
一.農林漁牧業產品	28.46	100.44	-2.93	-0.09	7.97	0.23	2.80	0.08	100.97	8.02	0.23
1.農產品	15.22	95.43	-5.74	-0.09	0.78	0.01	-0.55	-0.01	96.66	4.04	0.06
2.禽畜產品	6.96	113.16	0.79	0.01	20.28	0.14	15.50	0.11	110.18	14.99	0.10
3.林產品	0.33	108.37	-3.40	0.00	5.25	0.00	3.53	0.00	110.70	11.51	0.00
4.水產品	5.95	99.01	-0.44	0.00	12.78	0.07	-2.98	-0.02	101.66	9.80	0.06
二.土石及礦產品	68.10	97.18	0.22	0.01	2.60	0.18	-1.26	-0.09	97.30	0.68	0.05
1.石油及天然氣	48.99	103.61	0.49	0.03	5.67	0.28	-0.61	-0.03	103.15	2.28	0.12
2.土石採取及其他礦產品	19.10	78.79	-0.66	-0.01	-6.24	-0.11	-3.29	-0.06	80.35	-4.05	-0.07
三.製造業產品	876.63	95.94	-0.06	-0.05	0.16	0.14	0.63	0.55	96.24	-0.17	-0.14
1.食品	23.64	103.15	-0.52	-0.01	2.05	0.05	2.78	0.07	102.97	1.72	0.04
2.飲料	5.11	104.41	0.15	0.00	0.38	0.00	0.73	0.00	104.57	0.52	0.00
3.菸類	2.24	117.75	0.00	0.00	5.80	0.01	5.80	0.01	117.75	5.80	0.01
4.紡織品	18.30	96.52	-0.73	-0.01	-1.22	-0.02	-1.47	-0.03	97.68	0.72	0.01
5.成衣及服飾品	3.47	108.35	-0.28	0.00	1.74	0.01	1.61	0.01	108.51	2.07	0.01
6.皮革及其製品	3.83	116.69	-0.77	0.00	7.55	0.03	4.98	0.02	115.51	9.12	0.04
7.木竹製品	1.79	109.01	-0.42	0.00	2.01	0.00	3.50	0.01	108.37	2.99	0.01
8.紙漿、紙、紙製品及印刷品	13.84	93.46	-0.55	-0.01	-0.82	-0.01	0.20	0.00	94.09	-0.03	0.00
9.石油及煤製品	63.88	105.27	0.23	0.02	4.64	0.31	-0.14	-0.01	105.22	1.44	0.10
10.化學材料	117.65	91.64	0.73	0.08	-0.07	-0.01	-0.87	-0.10	92.28	-1.34	-0.15
11.化學製品及藥品	28.96	94.15	-0.57	-0.02	0.01	0.00	1.30	0.04	94.67	0.15	0.00
12.橡膠及塑膠製品	23.42	96.18	-0.01	0.00	-2.03	-0.05	0.55	0.01	96.42	-1.96	-0.05
13.非金屬礦物製品	19.84	88.67	-0.67	-0.01	-1.07	-0.02	0.86	0.02	89.15	-1.08	-0.02
14.基本金屬	80.93	85.11	1.32	0.09	3.09	0.22	3.43	0.24	83.41	-2.71	-0.19
15.金屬製品	39.13	96.43	-0.16	-0.01	1.45	0.06	2.60	0.10	95.68	0.41	0.02
16.電子零組件	227.68	99.39	-0.35	-0.08	0.54	0.12	0.88	0.20	99.95	1.38	0.32
17.電腦、電子產品及光學製品	67.69	90.77	-0.58	-0.04	-7.49	-0.51	-2.39	-0.15	92.61	-4.65	-0.31
18.電力設備	27.16	96.11	-0.04	0.00	-0.67	-0.02	0.49	0.01	96.57	-0.95	-0.03
19.機械設備	60.18	96.38	-0.55	-0.03	-0.67	-0.04	1.17	0.07	96.71	-0.08	-0.01
20.運輸工具及零件	36.02	100.38	-0.37	-0.01	-0.25	-0.01	0.35	0.01	100.87	0.51	0.02
21.家具及裝設品	3.96	103.21	-0.55	0.00	0.14	0.00	0.73	0.00	103.80	1.74	0.01
22.雜項工業製品	7.95	106.13	-0.91	-0.01	-0.24	0.00	0.39	0.00	107.63	3.78	0.03
四.水電燃氣	26.82	125.14	5.17	0.17	8.34	0.27	5.02	0.17	119.86	8.03	0.25
加工階段											
一.原材料	87.80	96.91	-0.08	-0.01	3.71	0.32	0.61	0.05	96.74	1.68	0.15
二.中間產品	396.99	96.81	0.58	0.23	1.22	0.48	0.88	0.35	96.59	-0.06	-0.02
三.最終產品	147.31	99.93	-0.36	-0.05	0.66	0.10	0.27	0.04	100.18	0.93	0.14
特殊類											
內銷品	632.08	97.14	0.26	0.16	1.43	0.90	0.68	0.43	97.04	0.41	0.26
國產品	665.92	98.41	0.06	0.04	1.03	0.69	0.92	0.62	98.47	0.76	0.51

說明：由於受查者延誤或更正報價，本表所載資料於公布後3個月內均可能修正

表5 躉售物價國產內銷品指數變動分析表

基期：民國100年=100

民國103年6月

類別	權數 (%)	本月 指數	本月指數與各期比較						本年前6月指數平均		
			與上月 比較(%)	對總指數 影響(百分點)	與上年同月 比較(%)	對總指數 影響(百分點)	與上年12月 比較(%)	對總指數 影響(百分點)	指數	與上年同期 比較(%)	對總指數 影響(百分點)
總指數	1000.00	100.34	0.57	0.57	2.61	2.61	1.14	1.14	99.75	1.27	1.27
一.農林漁牧業產品	63.26	107.72	-2.88	-0.21	11.98	0.76	2.68	0.18	108.06	11.53	0.73
1.農產品	28.23	105.32	-7.23	-0.23	3.67	0.11	-2.97	-0.09	106.69	8.65	0.24
2.禽畜產品	22.72	114.01	0.80	0.02	20.99	0.46	16.06	0.36	110.91	15.63	0.35
3.林產品	0.02	102.11	0.19	0.00	0.47	0.00	0.66	0.00	102.17	-0.17	0.00
4.水產品	12.30	105.36	0.11	0.00	15.19	0.19	-6.19	-0.09	109.53	10.69	0.14
二.土石及礦產品	6.79	116.87	0.76	0.01	9.25	0.07	6.41	0.05	113.28	6.17	0.05
1.石油及天然氣	0.64	120.56	-0.49	0.00	1.88	0.00	2.12	0.00	120.93	-1.95	0.00
2.土石採取及其他礦產品	6.15	115.39	0.90	0.01	10.14	0.07	6.90	0.05	111.42	7.18	0.05
三.製造業產品	839.96	96.93	0.25	0.20	1.07	0.88	0.45	0.36	96.80	-0.40	-0.33
1.食品	53.37	105.05	-0.81	-0.05	2.28	0.13	2.96	0.16	104.75	1.44	0.08
2.飲料	11.81	100.89	0.31	0.00	-0.14	0.00	0.54	0.01	100.86	-0.34	0.00
3.菸類	4.82	107.91	0.00	0.00	0.00	0.00	0.00	0.00	107.91	0.00	0.00
4.紡織品	21.09	93.97	0.26	0.01	0.13	0.00	-0.02	0.00	93.99	-0.39	-0.01
5.成衣及服飾品	2.09	101.49	0.73	0.00	0.08	0.00	-2.03	0.00	100.81	-0.99	0.00
6.皮革及其製品	0.87	117.82	1.05	0.00	8.64	0.01	7.73	0.01	113.13	3.90	0.00
7.木竹製品	1.30	105.49	0.00	0.00	3.96	0.01	1.75	0.00	105.47	4.49	0.01
8.紙漿、紙、紙製品及印刷品	26.86	94.22	-0.17	0.00	-1.48	-0.04	-0.17	0.00	94.38	-1.57	-0.04
9.石油及煤製品	87.34	110.90	0.84	0.08	4.53	0.43	0.44	0.04	110.14	1.72	0.16
10.化學材料	134.82	93.54	0.71	0.09	1.10	0.14	-1.29	-0.17	94.14	-0.56	-0.07
11.化學製品及藥品	20.11	98.99	0.09	0.00	0.39	0.01	0.46	0.01	98.69	0.16	0.00
12.橡膠及塑膠製品	18.70	101.70	0.25	0.00	0.56	0.01	0.55	0.01	101.53	0.19	0.00
13.非金屬礦物製品	41.78	94.41	-0.72	-0.03	0.58	0.02	1.08	0.04	94.70	0.42	0.02
14.基本金屬	113.45	86.42	0.98	0.10	3.25	0.32	1.89	0.18	85.07	-2.62	-0.27
15.金屬製品	57.18	95.14	0.11	0.01	1.21	0.07	1.75	0.09	94.61	-0.38	-0.02
16.電子零組件	101.37	96.52	-0.17	-0.02	-0.18	-0.02	0.22	0.02	96.84	0.62	0.06
17.電腦、電子產品及光學製品	17.74	78.91	-0.87	-0.01	-11.70	-0.18	-4.59	-0.07	80.74	-11.27	-0.18
18.電力設備	36.60	92.45	0.48	0.02	-1.40	-0.05	-0.64	-0.02	93.12	-2.92	-0.10
19.機械設備	32.84	102.97	0.18	0.01	0.99	0.03	1.54	0.05	102.48	0.76	0.03
20.運輸工具及零件	48.10	100.85	-0.12	-0.01	-0.18	-0.01	-0.20	-0.01	101.03	-0.12	-0.01
21.家具及裝設品	1.39	108.27	0.00	0.00	2.14	0.00	0.00	0.00	108.27	4.35	0.01
22.雜項工業製品	6.36	100.04	0.00	0.00	0.60	0.00	0.18	0.00	99.75	0.25	0.00
四.水電燃氣	89.99	125.14	5.17	0.56	8.34	0.90	5.02	0.55	119.86	8.03	0.82
1.水	4.07	100.00	0.00	0.00	0.00	0.00	0.00	0.00	100.00	0.00	0.00
2.電	72.47	129.26	6.40	0.57	9.69	0.85	6.40	0.57	122.79	9.97	0.82
3.燃氣	13.45	111.35	-0.30	0.00	3.04	0.05	-1.27	-0.02	110.64	0.10	0.00

說明：由於受查者延誤或更正報價，最近3個月資料均可能修正。

表6 進口物價指數變動分析表

民國103年6月

基期：民國100年=100

類別	權數 (%)	本月 指數	本月指數與各期比較						本年前6月指數平均					
			與上月 比較(%)	對總指數 影響(百分點)	與上年同月 比較(%)	對總指數 影響(百分點)	與上年12月 比較(%)	對總指數 影響(百分點)	指數	與上年同期 比較(%)	對總指數 影響(百分點)			
總指數	1,000.00	94.27	-0.02	-0.02	0.35	0.35	0.27	0.27	94.59	-0.37	-0.37			
按新台幣計價	基本分類	第1類 動物產品	8.61	109.62	-1.67	-0.02	1.32	0.01	-0.93	-0.01	112.16	8.21	0.08	
		第2類 植物產品	18.11	97.66	-3.78	-0.07	-3.65	-0.07	2.74	0.05	98.60	-2.61	-0.05	
		第4類 調製食品、飲料、酒及菸類	14.68	110.75	1.09	0.02	5.65	0.09	7.15	0.12	109.21	3.97	0.07	
		第5類 礦產品	251.08	97.35	0.42	0.11	3.81	0.96	-1.20	-0.32	97.50	0.96	0.25	
		第6類 化學或有關工業產品	125.25	93.08	0.17	0.02	-0.35	-0.04	-0.74	-0.09	93.97	-1.17	-0.14	
		第7類 塑、橡膠及其製品	36.74	84.28	-0.62	-0.02	-4.76	-0.17	-1.44	-0.05	85.43	-4.02	-0.14	
		第8類 皮革及其製品	4.12	122.59	-1.24	-0.01	12.52	0.06	6.65	0.03	120.96	16.46	0.07	
		第9類 木及木製品	5.15	109.62	-1.09	-0.01	2.20	0.01	3.90	0.02	109.41	4.21	0.02	
		第10類 木漿、紙及其製品	10.59	90.80	-1.37	-0.01	-0.03	0.00	0.13	0.00	92.45	2.80	0.03	
		第11類 紡織及其製品	13.17	84.89	-0.69	-0.01	-0.71	-0.01	0.34	0.00	86.01	1.22	0.02	
		第13類 石料製品、玻璃及玻璃器	13.33	69.58	-0.76	-0.01	-5.85	-0.06	-0.13	0.00	70.49	-5.76	-0.06	
		第15類 基本金屬及其製品	99.49	85.51	1.75	0.15	3.44	0.30	4.56	0.39	83.33	-2.86	-0.26	
		第16類 機器、電機、電視影像及聲音記錄機等設備	326.36	95.51	-0.39	-0.13	-2.23	-0.75	0.25	0.08	96.28	-1.17	-0.39	
		第17類 運輸工具	23.03	99.78	-0.50	-0.01	-0.35	-0.01	0.79	0.02	100.37	1.01	0.02	
		第18類 光學、計量、醫療儀器、樂器及其零件	41.48	99.72	-0.39	-0.02	0.95	0.04	0.35	0.02	100.07	2.53	0.11	
		第20類 雜項製品	5.31	96.44	-0.80	0.00	-1.80	-0.01	0.12	0.00	97.28	-0.38	0.00	
		用途分類	農工原料	781.23	94.24	0.13	0.10	0.62	0.48	0.12	0.09	94.49	-0.41	-0.32
			資本用品	130.50	93.01	-0.61	-0.08	-0.95	-0.12	0.91	0.12	93.52	-0.40	-0.05
			消費用品	88.28	97.25	-0.48	-0.04	-0.04	0.00	0.78	0.07	97.89	0.05	0.00
			非耐久消費用品	39.48	101.33	-0.39	-0.02	2.53	0.10	2.45	0.10	101.82	3.20	0.13
耐久消費用品	48.80		94.06	-0.57	-0.03	-2.21	-0.11	-0.65	-0.03	94.82	-2.58	-0.13		
總指數	1,000.00	92.38	0.46	0.46	0.23	0.23	-0.59	-0.59	92.09	-2.09	-2.09			
按美元計價	基本分類	第1類 動物產品	8.61	107.44	-1.21	-0.01	1.19	0.01	-1.79	-0.02	109.22	6.37	0.06	
		第2類 植物產品	18.11	95.66	-3.33	-0.06	-3.77	-0.07	1.85	0.03	95.96	-4.29	-0.08	
		第4類 調製食品、飲料、酒及菸類	14.68	108.51	1.55	0.03	5.50	0.09	6.22	0.10	106.32	2.17	0.04	
		第5類 礦產品	251.08	95.41	0.90	0.23	3.67	0.92	-2.04	-0.54	94.94	-0.79	-0.20	
		第6類 化學或有關工業產品	125.25	91.20	0.63	0.08	-0.48	-0.06	-1.60	-0.20	91.48	-2.89	-0.36	
		第7類 塑、橡膠及其製品	36.74	82.56	-0.17	-0.01	-4.90	-0.17	-2.30	-0.08	83.15	-5.68	-0.20	
		第8類 皮革及其製品	4.12	120.13	-0.78	0.00	12.38	0.06	5.73	0.03	117.77	14.48	0.06	
		第9類 木及木製品	5.15	107.39	-0.62	0.00	2.07	0.01	3.00	0.02	106.49	2.43	0.01	
		第10類 木漿、紙及其製品	10.59	88.93	-0.90	-0.01	-0.16	0.00	-0.73	-0.01	89.96	1.03	0.01	
		第11類 紡織及其製品	13.17	83.14	-0.23	0.00	-0.85	-0.01	-0.54	-0.01	83.70	-0.52	-0.01	
		第13類 石料製品、玻璃及玻璃器	13.33	68.14	-0.29	0.00	-5.96	-0.06	-0.99	-0.01	68.58	-7.42	-0.08	
		第15類 基本金屬及其製品	99.49	83.73	2.21	0.20	3.29	0.29	3.65	0.32	81.08	-4.54	-0.41	
		第16類 機器、電機、電視影像及聲音記錄機等設備	326.36	93.61	0.07	0.02	-2.37	-0.79	-0.62	-0.20	93.76	-2.88	-0.95	
		第17類 運輸工具	23.03	97.79	-0.03	0.00	-0.49	-0.01	-0.08	0.00	97.73	-0.74	-0.02	
		第18類 光學、計量、醫療儀器、樂器及其零件	41.48	97.72	0.08	0.00	0.82	0.04	-0.51	-0.02	97.43	0.75	0.03	
		第20類 雜項製品	5.31	94.52	-0.34	0.00	-1.93	-0.01	-0.75	0.00	94.73	-2.10	-0.01	
		用途分類	農工原料	781.23	92.34	0.60	0.47	0.49	0.38	-0.75	-0.59	91.99	-2.14	-1.67
			資本用品	130.50	91.17	-0.14	-0.02	-1.07	-0.14	0.03	0.00	91.07	-2.15	-0.27
			消費用品	88.28	95.31	-0.02	0.00	-0.17	-0.02	-0.09	-0.01	95.32	-1.67	-0.15
			非耐久消費用品	39.48	99.31	0.07	0.00	2.39	0.10	1.55	0.06	99.15	1.42	0.06
耐久消費用品	48.80		92.17	-0.11	-0.01	-2.35	-0.11	-1.52	-0.07	92.32	-4.27	-0.21		

說明：1. 表列基本分類係採國際商品統一(HS)分類系統，惟受限於版面，類別名稱經適度簡化。  
2. 基本分類中，部分類章因考量對廠商或具特定性，爰不單獨公布該類章，惟納編彙計總指數。  
3. 匯率採當月賣出日平均匯率，6月美元匯率為30.04。  
4. 由於受查者延誤或更正報價，本表所載資料於公布後3個月內均可能修正。

表7 出口物價指數變動分析表

基期：民國100年=100

民國103年6月

類別	權數 (%)	本月 指數	本月指數與各期比較						本年前6月指數平均					
			與上月 比較(%)	對總指數 影響(百分點)	與上年同月 比較(%)	對總指數 影響(百分點)	與上年12月 比較(%)	對總指數 影響(百分點)	指數	與上年同期 比較(%)	對總指數 影響(百分點)			
總指數	1,000.00	96.51	-0.36	-0.36	-0.28	-0.28	0.74	0.74	97.10	0.33	0.33			
按新台幣計價	基本分類	第1類 動物產品	6.61	91.19	-2.45	-0.02	2.77	0.02	2.53	0.02	92.92	6.52	0.04	
		第4類 調製食品、飲料、酒及菸類	4.29	111.90	-0.14	0.00	3.76	0.02	0.77	0.00	112.90	5.31	0.02	
		第5類 礦產品	59.90	99.19	-0.84	-0.05	0.77	0.05	-1.19	-0.07	99.82	-0.65	-0.04	
		第6類 化學或有關工業產品	74.94	91.84	0.73	0.05	0.22	0.02	0.78	0.06	92.35	-1.21	-0.09	
		第7類 塑、橡膠及其製品	84.07	94.71	0.11	0.01	-0.78	-0.06	1.02	0.08	95.03	-0.90	-0.08	
		第10類 木漿、紙及其製品	6.26	94.61	-0.66	0.00	0.30	0.00	1.60	0.01	95.29	1.18	0.01	
		第11類 紡織及其製品	42.39	94.73	-0.92	-0.04	-1.67	-0.07	-1.34	-0.06	96.17	1.10	0.05	
		第13類 石料製品、玻璃及玻璃器	8.57	82.23	-0.30	0.00	-2.95	-0.02	1.54	0.01	82.55	-2.62	-0.02	
		第15類 基本金屬及其製品	100.69	90.79	0.12	0.01	1.52	0.14	3.70	0.34	89.72	-0.29	-0.03	
		第16類 機器、電機、電視影像及聲音記錄機等設備	480.78	98.51	-0.52	-0.25	-0.72	-0.35	0.44	0.21	99.45	0.78	0.38	
		第17類 運輸工具	30.25	101.40	-0.52	-0.02	-0.16	0.00	0.71	0.02	102.24	1.20	0.04	
		第18類 光學、計量、醫療儀器、樂器及其零件	79.74	98.55	-0.45	-0.04	-0.21	-0.02	1.00	0.08	98.85	0.01	0.00	
		第20類 雜項製品	15.18	103.38	-0.46	-0.01	-0.36	-0.01	0.51	0.01	104.70	2.07	0.03	
		部門別	農產品	6.28	115.16	-1.54	-0.01	6.47	0.03	5.07	0.03	114.59	5.63	0.03
			農產加工品	5.19	87.72	-1.49	-0.01	-1.99	-0.01	-2.37	-0.01	90.64	4.04	0.02
			工業產品	988.54	96.59	-0.34	-0.34	-0.30	-0.30	0.74	0.73	97.17	0.29	0.29
			非重化工業產品	159.53	98.75	-0.48	-0.08	-0.02	0.00	1.33	0.22	99.08	1.05	0.17
			重化工業產品	829.00	96.10	-0.32	-0.27	-0.36	-0.30	0.61	0.50	96.74	0.13	0.11
		總指數	1,000.00	94.56	0.11	0.11	-0.41	-0.41	-0.14	-0.14	94.53	-1.41	-1.41	
按美元計價	基本分類	第1類 動物產品	6.61	89.42	-1.98	-0.01	2.64	0.02	1.64	0.01	90.52	4.67	0.03	
		第4類 調製食品、飲料、酒及菸類	4.29	109.67	0.33	0.00	3.63	0.02	-0.11	0.00	109.93	3.48	0.02	
		第5類 礦產品	59.90	97.18	-0.38	-0.02	0.63	0.04	-2.05	-0.13	97.17	-2.39	-0.15	
		第6類 化學或有關工業產品	74.94	89.94	1.20	0.09	0.08	0.01	-0.10	-0.01	89.85	-2.94	-0.21	
		第7類 塑、橡膠及其製品	84.07	92.77	0.57	0.05	-0.92	-0.08	0.14	0.01	92.49	-2.62	-0.22	
		第10類 木漿、紙及其製品	6.26	92.66	-0.19	0.00	0.16	0.00	0.71	0.00	92.72	-0.58	0.00	
		第11類 紡織及其製品	42.39	92.80	-0.46	-0.02	-1.81	-0.08	-2.21	-0.09	93.60	-0.65	-0.03	
		第13類 石料製品、玻璃及玻璃器	8.57	80.52	0.16	0.00	-3.08	-0.02	0.66	0.00	80.31	-4.31	-0.03	
		第15類 基本金屬及其製品	100.69	88.92	0.60	0.06	1.39	0.13	2.81	0.26	87.31	-2.01	-0.19	
		第16類 機器、電機、電視影像及聲音記錄機等設備	480.78	96.53	-0.05	-0.03	-0.85	-0.42	-0.43	-0.21	96.82	-0.97	-0.47	
		第17類 運輸工具	30.25	99.36	-0.05	0.00	-0.29	-0.01	-0.16	-0.01	99.53	-0.57	-0.02	
		第18類 光學、計量、醫療儀器、樂器及其零件	79.74	96.57	0.01	0.00	-0.35	-0.03	0.12	0.01	96.24	-1.74	-0.14	
		第20類 雜項製品	15.18	101.33	0.01	0.00	-0.49	-0.01	-0.36	-0.01	101.95	0.30	0.00	
		部門別	農產品	6.28	113.03	-1.08	-0.01	6.33	0.03	4.17	0.02	111.75	3.79	0.02
			農產加工品	5.19	86.00	-1.02	-0.01	-2.12	-0.01	-3.22	-0.02	88.28	2.25	0.01
			工業產品	988.54	94.63	0.12	0.12	-0.44	-0.44	-0.15	-0.15	94.59	-1.46	-1.44
			非重化工業產品	159.53	96.76	-0.01	0.00	-0.14	-0.02	0.47	0.08	96.45	-0.70	-0.11
			重化工業產品	829.00	94.15	0.15	0.12	-0.50	-0.41	-0.26	-0.22	94.16	-1.60	-1.32

說明：1. 表列基本分類係採國際商品統一(HS)分類系統，惟受限於版面，類別名稱經適度簡化。

2. 基本分類中，部分類章因考量對廠商或具特定性，爰不單獨公布該類章，惟納編彙計總指數。

3. 匯率採當月買入日平均匯率，6月美元匯率為29.94。

4. 由於受查者延誤或更正報價，本表所載資料於公布後3個月內均可能修正。

表 8 消費者物價按購買頻度別分類變動內涵分析

頻度	103年6月與上月比較				103年6月與上年同月比較				103年1-6月與上年同期比較			
	上漲		下跌		上漲		下跌		上漲		下跌	
	項目	漲幅%	項目	跌幅%	項目	漲幅%	項目	跌幅%	項目	漲幅%	項目	跌幅%
每月	菠菱菜	58.43	荔枝	-27.30	香蕉	57.61	番茄	-35.99	香蕉	33.37	甘藍菜(高麗菜)	-22.48
	甘藍菜(高麗菜)	33.50	香蕉	-20.81	小黃瓜	28.81	甜椒(含青椒)	-28.23	鱸魚	16.65	胡蘿蔔	-14.75
	肉魚	5.11	蒜頭	-5.54	虱目魚	23.40	蒜頭	-27.92	雞肉	14.02	蘿蔔	-14.19
	鮮奶	1.94	發酵乳及優格	-5.22	雞蛋	21.62	甘藍菜(高麗菜)	-17.75	米	5.59	蒜頭	-12.63
	95無鉛汽油	1.23	鮭魚	-3.37	豬肉	15.49	行動電話費	-5.44	其他休閒食品(洋芋片、口香糖等)	4.12	行動電話費	-5.76
	餅乾	1.05	米	-2.01	中式麵食	5.22	包裝茶飲料	-4.41	中式餐廳料理	3.66	其他家用品(保鮮膜、殺蟲劑等)	-3.02
	西式早點	1.03	其他休閒食品(洋芋片、口香糖等)	-1.63	中式早點	4.46	西式速食	-3.17	中式早點	3.20	西式速食	-1.42
	中式麵食	0.72	雞肉	-1.39	95無鉛汽油	3.81	木瓜	-1.05	95無鉛汽油	1.35	包裝茶飲料	-1.10
	白花椰菜	37.40	芒果	-23.05	青蒜	94.27	蔥	-11.40	番石榴	59.82	包心白菜	-5.58
	家庭用電	17.74	鳳梨	-11.26	番石榴	31.29	沙拉油、調理油	-4.87	鯧魚	18.07	鳳梨	-3.41
蔥	12.26	奇異果	-6.72	鯧魚	22.07	洗髮精、潤絲精	-2.86	奶粉	4.93	衣服清潔劑	-3.33	
番石榴	6.34	洗髮精、潤絲精	-3.16	乾豆(花生、紅豆、綠豆等)	13.11	牙膏、牙粉	-2.68	火鍋	4.82	沙拉油、調理油	-2.52	
每季	洗、剪髮	3.18	冰品	-2.54	家庭用電	5.69	衛生紙、面紙及紙巾	-2.32	火車票	3.21	網路費	-2.12
	衣服清潔劑	3.02	蝦蟹類	-2.04	桶裝瓦斯	4.43	啤酒	-2.23	家庭用電	3.15	衛生紙、面紙及紙巾	-1.68
	香腸	1.88	沙拉油、調理油	-1.38	奶粉	4.33	網路費	-1.50	桶裝瓦斯	3.11	洗髮精、潤絲精	-1.53
	鮮花	11.98	西瓜	-7.30	乾香菇	34.43	西瓜	-23.64	薑	23.90	車輛通行費	-4.24
每半年	薑	6.68	童上衣	-3.60	薑	20.49	衛生棉	-5.83	乾香菇	22.80	西瓜	-3.96
	國內旅遊團費	2.48	女上衣	-3.29	中藥材	9.35	蚵(牡蠣)	-5.25	中藥材	10.31	衛生棉	-3.63
	機(自行車)修理費	1.79	咖啡包(粉、豆)	-2.35	國內旅遊團費	2.87	車輛通行費	-3.85	國內旅遊團費	2.19	鹽、甘味調味料	-1.92
	維他命	5.84	照明燈管及燈泡	-3.94	染、燙髮	5.97	維他命	-5.74	麻油、香油	23.39	照明燈管及燈泡	-5.92
每年	染、燙髮	5.77	糯米	-1.87	婚喪喜慶費用	4.46	照明燈管及燈泡	-3.11	遊樂場入場費	1.53	維他命	-4.26
	肉乾	2.50	麻油、香油	-1.24	國中課業補習費	2.03	影音光碟、雷射唱片	-2.61	其他技藝學習費(舞蹈、繪畫等)	1.48	紙尿布(褲)	-1.37
	國外旅遊團費	3.52	女洋裝	-6.58	國外旅遊團費	4.10	數位照相機及攝影機	-12.48	桌椅	4.52	行動電話	-11.17
大於一年	烹飪小家電	2.92	數位照相機及攝影機	-3.87	油漆工資	2.64	行動電話	-9.02	飲用水設備	2.89	金飾及珠寶	-10.26
	塗料	2.22	金飾及珠寶	-1.99	病房自付費	1.74	電腦	-6.95	病房自付費	1.99	數位照相機及攝影機	-8.99
	機票	1.72	電腦	-1.20	機票	1.57	金飾及珠寶	-4.19	高中以上課業補習費	1.03	電腦	-8.52

表9 行政院穩定物價小組關注之17項重要民生物資年增率

單位：%

項目名稱	100年 基期權數	101年	102年								103年						
			全年	6月	7月	8月	9月	10月	11月	12月	累計	1月	2月	3月	4月	5月	6月
米	0.31	4.16	5.71	4.07	2.56	5.44	6.19	6.55	8.06	8.12	5.59	5.49	5.20	3.76	6.46	7.81	4.89
麵粉、調製麵粉	0.01	1.61	-0.10	0.52	-0.60	-2.82	-0.47	-0.65	1.36	-1.68	-1.32	-1.28	-1.42	-1.02	-0.64	-2.38	-1.22
豬肉	0.99	-3.68	0.24	0.51	-0.58	-0.14	0.28	1.02	0.90	1.17	10.52	1.74	1.54	14.04	14.82	15.80	15.49
雞肉	0.67	-2.27	9.88	8.66	8.32	9.89	10.87	10.57	9.64	12.11	14.02	12.07	14.22	15.69	16.11	15.20	10.92
雞蛋	0.16	7.96	-4.70	-10.53	-6.49	-10.14	-6.27	-11.82	-4.80	-7.55	4.49	-3.09	-4.12	5.52	0.78	9.76	21.62
醬油	0.07	-1.89	-1.20	-2.29	0.90	-1.36	-1.15	-0.06	1.16	0.38	4.27	1.10	3.15	4.41	4.76	6.04	6.13
糖	0.04	-0.36	-1.21	-1.10	-1.64	-1.38	-2.06	-1.16	-0.75	-1.13	0.86	0.37	1.52	0.41	0.65	0.98	1.29
沙拉油、調理油	0.07	-1.19	1.75	1.80	3.97	4.70	-0.24	-1.58	0.16	-2.95	-2.52	-1.37	4.77	-2.55	-7.38	-3.28	-4.87
鮮奶	0.51	6.24	-0.08	0.43	1.46	1.98	-0.17	1.10	-1.62	-1.15	-0.67	-0.24	-2.23	-0.95	2.31	-1.95	-0.92
奶粉	0.29	3.10	2.18	0.64	4.32	3.08	4.37	4.72	5.06	5.13	4.93	4.25	5.20	5.66	4.67	5.50	4.33
速食麵	0.08	1.92	-1.21	-3.22	2.88	-5.42	-1.26	-3.14	0.26	2.76	0.79	-1.04	2.14	2.74	0.16	0.41	0.33
麵包	0.47	2.17	0.83	1.49	0.63	0.00	-0.12	0.76	0.26	-0.67	0.97	-2.36	0.87	2.94	1.10	1.53	1.73
衣服清潔劑	0.17	1.60	-1.10	-4.17	-0.43	-4.37	-0.17	-2.88	-3.03	-1.92	-3.33	-4.82	-3.47	-0.84	-4.69	-5.81	-0.22
衛生紙、面紙及紙巾	0.20	-0.21	-0.11	0.75	-2.08	-1.58	-0.30	0.33	-0.20	-0.97	-1.68	-4.45	-1.72	-1.45	-2.01	2.04	-2.32
沐浴用品	0.19	3.03	-4.45	-6.13	-4.49	-1.18	-6.47	-7.18	-5.49	-2.64	-0.35	0.35	-0.06	-2.26	-0.28	0.24	-0.07
牙膏、牙粉	0.09	5.56	-5.92	-1.60	-12.90	-6.14	-8.57	-5.86	-11.23	-6.70	-0.45	-6.87	2.63	6.43	-1.48	-0.13	-2.68
洗髮精、潤絲精	0.20	0.62	-1.74	2.39	-2.01	-1.19	-2.67	-6.87	-1.17	-4.12	-1.53	-1.55	-1.41	-2.86	-0.64	0.16	-2.86
上述17項平均	4.53	0.55	1.59	1.24	1.12	1.42	1.53	1.48	1.71	1.95	5.02	1.95	2.89	6.26	6.31	6.70	6.06

表 10 主要國家 CPI 年增率

單位：%

	中華 民國	美國	日本	中國 大陸	南韓	新加坡	香港
2005 年	2.30	3.4	-0.3	1.8	2.8	0.4	0.9
2006 年	0.60	3.2	0.2	1.5	2.2	1.0	2.1
2007 年	1.80	2.9	0.1	4.8	2.5	2.1	2.0
2008 年	3.52	3.8	1.4	5.9	4.7	6.5	4.3
2009 年	-0.86	-0.4	-1.3	-0.7	2.8	0.6	0.6
2010 年	0.96	1.6	-0.7	3.3	3.0	2.8	2.3
2011 年	1.42	3.2	-0.3	5.4	4.0	5.3	5.3
2012 年	1.93	2.1	0.0	2.7	2.2	4.5	4.1
2013 年	0.79	1.5	0.4	2.6	1.3	2.4	4.4
6 月	0.60	1.8	0.2	2.7	1.2	1.8	4.2
7 月	0.06	2.0	0.7	2.7	1.6	1.9	6.9
8 月	-0.78	1.5	0.9	2.6	1.5	2.0	4.5
9 月	0.84	1.2	1.0	3.1	1.0	1.7	4.6
10 月	0.64	1.0	1.1	3.2	0.9	2.0	4.3
11 月	0.68	1.2	1.6	3.0	1.2	2.6	4.3
12 月	0.34	1.5	1.6	2.5	1.1	1.5	4.3
<b>2014 年</b>	<b>1.21</b>	<b>1.7</b>	<b>2.3</b>	<b>2.3</b>	<b>1.4</b>	<b>1.6</b>	<b>4.0</b>
1 月	0.83	1.6	1.4	2.5	1.1	1.4	4.6
2 月	-0.04	1.1	1.5	2.0	1.0	0.3	3.9
3 月	1.61	1.5	1.6	2.4	1.3	1.2	3.9
4 月	1.66	2.0	3.4	1.8	1.5	2.5	3.7
5 月	1.62	2.1	3.7	2.5	1.7	2.7	3.7
6 月	1.64	...	...	...	1.7	...	...

資料來源：我國為行政院主計總處，其餘國家為 International Financial Statistics(IMF)及各國官網資料。

附註：...表資料尚未產生。

表 11 CPI 變動對支出之影響－釋例說明  
(103 年 6 月)

類別及重要支出項目	102 年 6 月平均每戶 各類消費分配金額 (以消費 6 萬元為例)(元)	103 年 6 月較上年同月	
		CPI 漲跌幅度 (%)	支出增減金額 (元)
<b>消費支出</b>	<b>60,000</b>	<b>1.64</b>	<b>984</b>
<b>食物類</b>	<b>15,607</b>	<b>3.78</b>	<b>590</b>
外食費	6,034	3.96	239
肉類	1,177	12.18	143
水產品	960	8.30	80
水果	1,382	4.02	56
雞蛋	89	21.62	19
米	199	4.89	10
奶粉	179	4.33	8
麵包	285	1.73	5
蔬菜	1,500	-2.04	-31
<b>衣著類</b>	<b>2,250</b>	<b>2.21</b>	<b>50</b>
<b>居住類</b>	<b>16,312</b>	<b>1.16</b>	<b>189</b>
電費	1,464	5.69	83
燃氣	666	2.61	17
<b>交通及通訊類</b>	<b>8,959</b>	<b>0.18</b>	<b>16</b>
油料費	2,200	3.76	83
通訊費	1,910	-3.13	-60
<b>醫藥保健類</b>	<b>2,945</b>	<b>0.61</b>	<b>18</b>
中藥材	143	9.35	13
<b>教養娛樂類</b>	<b>9,844</b>	<b>0.53</b>	<b>52</b>
<b>雜項類</b>	<b>4,083</b>	<b>1.78</b>	<b>73</b>
衛生紙、面紙及紙巾	428	-2.32	-10

附註：1.由於表列各大類支出金額係依 100 年 CPI 權重及本期指數推算，故 7

大類支出加總容或不等於總消費支出。

2.表列支出項目將配合當期漲跌幅較顯著者調整。

- 一、CPI 總指數為所有家庭購買各種商品及服務價格變動的平  
均情況；由於每個家庭購買的內容及頻度不同，且可能差異懸  
殊，總指數變動與個人對物價漲跌的感受，常有落差，此種  
現象，各國皆然。依國外(日本、歐盟、加拿大及英國等)研  
究結果顯示，一般民眾對購買頻度較高商品之價格漲跌感受  
較為深刻，例如食物類價格短期波動，多數家庭時有感受，  
至於久久才購買 1 次的 3C 電子產品，其價格變化容易忽視。
- 二、在 CPI 分類指數中，若依購買頻度觀察，每月及每季至少購  
買 1 次之商品或服務，6 月年增率分別為 2.71% 及 3.25%，  
顯示 CPI 總指數雖因眾多商品平均化之故，致漲幅不大，惟  
購買頻度高的相關分類指數，漲幅較為明顯。
- 三、本表以平均每月消費支出約 6 萬元規模之家庭為例，列舉數  
項重要民生用品，說明價格漲跌對支出之影響。就 6 月 CPI  
年增率 1.64% 而言，表示在購買相同品質與數量的商品及服  
務情況下，平均支出會較前一年同月增 984 元。其中：
- (一)支出增加項目：
- 1.食物類中，以外食費增 239 元、肉類增 143 元、水產品增 80  
元、水果增 56 元較多；雞蛋、米、奶粉及麵包支出亦分別增  
19 元、10 元、8 元及 5 元。
  - 2.除食物類外，以電費及油料費各增 83 元較多。
- (二)支出減少項目：
- 1.食物類中，蔬菜支出減少 31 元。
  - 2.除食物類外，通訊費因網路費及行動電話費價格下跌，支  
出減少 60 元。



表12 主要國際商品行情

	芝加哥穀物價格								紐約商品價格(美分/磅)				吉隆坡(美元/KG)		原油(美元/桶)	
	(美元/英斗)				(美元/英擔)											
	玉米	年增率 (%)	黃豆	年增率 (%)	小麥	年增率 (%)	稻米	年增率 (%)	糖	年增率 (%)	棉花	年增率 (%)	橡膠	年增率(%)	OPEC現貨 平均油價	年增率 (%)
2004年底	2.05	-16.7	5.48	-30.5	3.08	-18.3	7.18	-15.9	9.25	267.1	44.77	-40.4	1.46	3.2	36.05	28.3
2005年底	2.16	5.4	6.02	9.9	3.39	10.1	7.93	10.4	14.68	58.7	54.19	21.0	1.93	32.2	50.64	40.5
2006年底	3.90	80.6	6.84	13.6	5.01	47.8	10.13	27.7	11.75	-20.0	56.19	3.7	2.43	25.7	61.08	20.6
2007年底	4.56	16.9	11.99	75.3	8.85	76.6	13.55	33.8	10.82	-7.9	68.01	21.0	2.69	10.7	69.08	13.1
2008年底	4.07	-10.7	9.72	-18.9	6.11	-31.0	15.34	13.2	11.81	9.1	49.02	-27.9	1.73	-35.7	94.45	36.7
2009年底	4.15	2.0	10.40	7.0	5.42	-11.3	14.56	-5.1	26.95	128.2	75.60	54.2	2.94	69.9	61.06	-35.4
2010年底	6.29	51.6	13.94	34.0	7.94	46.5	13.99	-3.9	32.12	19.2	144.81	91.5	5.05	71.8	77.45	26.8
2011年底	6.47	2.9	11.99	-14.0	6.53	-17.8	14.61	4.4	23.30	-27.5	91.80	-36.6	3.49	-30.9	107.46	38.7
2012年底	6.98	7.9	14.19	18.3	7.78	19.1	14.86	1.7	19.51	-16.3	75.14	-18.1	3.15	-9.7	109.45	1.9
2013年底	4.22	-39.5	13.13	-7.5	6.05	-22.2	15.51	4.4	16.41	-15.9	84.64	12.6	2.66	-15.6	105.87	-3.3
1月	7.41	16.0	14.69	22.5	7.80	17.1	15.51	10.8	18.78	-20.6	82.95	-11.0	3.33	-15.9	109.28	-2.2
2月	7.20	9.6	14.74	12.2	7.08	6.6	15.50	9.1	18.39	-28.3	83.56	-7.0	3.37	-19.4	112.75	-4.0
3月	6.95	7.9	14.05	0.1	6.88	4.1	15.36	4.0	17.66	-28.5	88.46	-5.4	3.29	-20.9	106.44	-13.4
4月	6.83	3.5	14.68	-2.3	7.22	11.4	14.86	-0.1	17.60	-16.7	85.53	-2.0	3.20	-22.7	101.05	-14.5
5月	6.62	19.3	15.10	12.7	7.06	9.6	15.29	7.5	16.55	-14.8	79.36	10.9	3.18	-14.7	100.65	-6.9
6月	6.79	0.9	15.65	3.4	6.49	-12.2	15.74	10.9	16.92	-19.5	82.71	14.6	2.85	-18.8	101.03	7.5
7月	4.99	-38.2	13.74	-20.2	6.64	-25.2	15.82	1.3	16.97	-25.0	85.63	21.3	2.72	-21.2	104.45	4.9
8月	4.95	-38.4	14.24	-19.3	6.43	-26.1	15.80	5.3	16.34	-17.4	83.70	9.4	2.71	-12.0	107.52	-1.8
9月	4.42	-41.5	12.83	-19.9	6.79	-24.8	15.13	-2.2	18.14	-11.2	86.11	24.5	2.73	-17.8	108.73	-1.8
10月	4.28	-43.4	12.80	-17.3	6.68	-22.8	15.03	1.3	18.32	-5.9	77.18	10.1	2.75	-15.6	106.69	-1.5
11月	4.15	-44.5	13.37	-7.1	6.55	-22.5	15.96	4.5	17.15	-11.3	78.14	7.6	2.65	-12.8	104.97	-1.8
12月	4.22	-39.5	13.13	-7.5	6.05	-22.2	15.51	4.4	16.41	-15.9	84.64	12.6	2.66	-15.6	107.67	1.1
2014年																
1月	4.34	-41.4	12.83	-12.7	5.56	-28.7	15.40	-0.7	15.55	-17.2	85.83	3.5	2.37	-28.8	104.71	-4.2
2月	4.58	-36.4	14.14	-4.1	5.99	-15.4	15.38	-0.8	16.47	-10.4	86.59	3.6	2.45	-27.3	105.38	-6.5
3月	5.02	-27.8	14.64	4.2	6.97	1.3	15.60	1.6	17.77	0.6	93.52	5.7	2.58	-21.6	104.15	-2.2
4月	5.14	-24.7	15.31	4.3	7.13	-1.2	15.62	5.1	17.24	-2.0	94.14	10.1	2.37	-25.9	104.27	3.2
5月	4.66	-29.6	14.93	-1.1	6.27	-11.2	14.98	-2.0	17.38	5.0	86.27	8.7	2.35	-26.1	105.44	4.8
6月	4.24	-37.6	14.01	-10.5	5.65	-12.9	14.54	-7.6	16.62	-1.8	79.21	-4.2	2.37	-16.8	107.89	6.8

資料來源：時報資訊商品行情網。

附註：原油為平均數，餘為期底數。

表13 國際金屬商品行情

	黃金	年增率 (%)	銀	年增率 (%)	白金	年增率 (%)	鋁	年增率 (%)	銅	年增率 (%)	鎳	年增率 (%)	鉛	年增率 (%)	錫	年增率 (%)	鋅	年增率 (%)
	(美元/每盎司)						(美元/每噸)											
2004年底	438.0	5.0	6.82	14.2	859.0	5.7	1,964.0	23.3	3,279.5	41.3	15,205	-8.7	1,056.0	42.8	7,765	18.3	1,270.0	26.0
2005年底	513.0	17.1	8.83	29.5	965.0	12.3	2,285.0	16.3	4,584.5	39.8	13,380	-12.0	1,100.0	4.2	6,600	-15.0	1,915.0	50.8
2006年底	635.7	23.9	12.90	46.1	1,118.0	15.9	2,831.0	23.9	6,308.0	37.6	34,025	154.3	1,705.5	55.0	11,580	75.5	4,290.0	124.0
2007年底	836.5	31.6	14.76	14.4	1,530.0	36.9	2,358.3	-16.7	6,641.0	5.3	26,010	-23.6	2,545.5	49.3	16,282	40.6	2,353.5	-45.1
2008年底	865.0	3.4	10.79	-26.9	899.0	-41.2	1,507.8	-36.1	3,041.8	-54.2	11,609	-55.4	1,012.0	-60.2	10,905	-33.0	1,180.3	-49.8
2009年底	1,104.0	27.6	16.99	57.5	1,466.0	63.1	2,197.0	45.7	7,342.0	141.4	18,452	58.9	2,402.0	137.4	16,869	54.7	2,529.0	114.3
2010年底	1,410.3	27.7	30.63	80.3	1,731.0	18.1	2,460.8	12.0	9,650.0	31.4	24,708	33.9	2,563.5	6.7	26,920	59.6	2,444.0	-3.4
2011年底	1,531.0	8.6	28.18	-8.0	1,354.0	-21.8	1,994.5	-18.9	7,590.0	-21.3	18,724	-24.2	2,011.0	-21.6	19,148	-28.9	1,827.3	-25.2
2012年底	1,664.0	8.7	29.95	6.3	1,523.0	12.5	2,041.0	2.3	7,907.0	4.2	16,998	-9.2	2,316.5	15.2	23,380	22.1	2,049.5	12.2
2013年底	1,201.5	-27.8	19.50	-34.9	1,358.0	-10.8	1,754.8	-14.0	7,375.8	-6.7	13,832	-18.6	2,190.5	-5.4	22,335	-4.5	2,053.0	0.2
1月	1,664.8	-4.5	32.03	-4.7	1,672.0	3.0	2,054.3	-6.7	8,128.3	-2.1	18,268	-12.1	2,422.0	10.8	24,758	1.9	2,125.3	1.8
2月	1,588.5	-10.3	28.95	-22.2	1,598.0	-7.4	1,961.8	-14.2	7,784.0	-8.3	16,539	-13.7	2,271.0	6.6	23,372	-0.9	2,046.3	-2.1
3月	1,598.3	-3.9	28.64	-11.7	1,576.0	-3.9	1,875.3	-10.1	7,509.8	-11.4	16,590	-6.6	2,090.8	2.6	23,187	2.0	1,864.5	-6.5
4月	1,469.0	-11.0	24.42	-21.7	1,507.0	-4.0	1,832.3	-11.9	7,021.3	-17.7	15,319	-14.0	2,007.0	-6.8	20,324	-10.5	1,834.3	-10.7
5月	1,394.5	-10.5	22.57	-19.7	1,459.0	3.8	1,877.8	-4.0	7,280.8	-2.1	14,752	-8.7	2,207.5	15.8	20,850	6.3	1,893.8	1.5
6月	1,192.0	-25.4	18.86	-30.4	1,317.0	-7.8	1,729.8	-7.8	6,731.0	-12.5	13,644	-18.3	2,040.5	10.4	19,618	4.5	1,821.0	-3.2
7月	1,314.5	-19.0	19.94	-29.3	1,433.0	0.4	1,757.3	-5.2	6,872.5	-9.0	13,802	-12.7	2,058.0	7.7	20,402	12.8	1,804.0	-1.6
8月	1,394.8	-15.4	23.64	-22.5	1,514.0	-0.2	1,766.0	-6.3	7,077.5	-7.0	13,725	-13.7	2,145.5	9.2	21,235	9.5	1,868.5	2.9
9月	1,326.5	-25.3	21.68	-37.4	1,411.0	-15.4	1,798.4	-13.7	7,290.3	-11.2	13,885	-24.6	2,091.8	-8.0	23,310	6.4	1,881.8	-8.8
10月	1,324.0	-23.0	22.20	-31.2	1,450.0	-7.6	1,814.8	-3.3	7,242.0	-6.7	14,557	-9.8	2,160.5	4.0	22,856	14.7	1,919.0	4.9
11月	1,253.0	-27.4	19.93	-41.9	1,376.0	-14.6	1,710.0	-18.3	7,054.3	-11.6	13,451	-23.6	2,055.3	-9.0	22,789	4.2	1,866.0	-8.0
12月	1,201.5	-27.8	19.50	-34.9	1,358.0	-10.8	1,754.8	-14.0	7,375.8	-6.7	13,832	-18.6	2,190.5	-5.4	22,335	-4.5	2,053.0	0.2
2014年																		
1月	1,251.0	-24.9	19.31	-39.7	1,382.0	-17.3	1,697.5	-17.4	7,154.5	-12.0	13,929	-23.8	2,127.0	-12.2	22,213	-10.3	1,978.3	-6.9
2月	1,326.5	-16.5	21.27	-26.5	1,455.0	-8.9	1,711.2	-12.8	7,080.0	-9.0	14,692	-11.2	2,115.3	-6.9	23,580	0.9	2,111.0	3.2
3月	1,291.8	-19.2	19.97	-30.3	1,418.0	-10.0	1,744.3	-7.0	6,650.0	-11.4	15,861	-4.4	2,041.0	-2.4	22,844	-1.5	1,970.3	5.7
4月	1,288.5	-12.3	19.28	-21.0	1,424.0	-5.5	1,756.3	-4.1	6,659.5	-5.2	18,298	19.4	2,081.3	3.7	23,029	13.3	2,040.3	11.2
5月	1,250.5	-10.3	19.00	-15.8	1,464.0	0.3	1,806.5	-3.8	6,919.0	-5.0	19,209	30.2	2,069.8	-6.2	23,233	11.4	2,055.5	8.5
6月	1,315.0	10.3	20.87	10.7	1,480.0	12.4	1,856.8	7.3	7,041.0	4.6	18,969	39.0	2,144.0	5.1	22,540	14.9	2,214.3	21.6

資料來源：倫敦金銀市場協會(LBMA)、倫敦鉑鈾市場協會(LPPM)、倫敦金屬交易所(LME)

附註：資料為期底數。

表14 薪資與生產力統計指標摘要

	受僱員工人數			工業及服務業						製 造 業				
	工業及 服務業 合 計 (千人)	工業 部 門 (千人)	服務業 部 門 (千人)	每人每 月平均 工 時 (小時)	進入率 (%)	退出率 (%)	每人每月薪資			受僱 員工 人 數 (千人)	每人月 平 均 工 時 (小時)	每人月 平 均 薪 資 (元)	勞 動 生 產 力 指 數	單位產 出勞動 成 本 指 數
							平 均 薪 資 (元)	經常性薪資						
								(元)	年增率 (%)					
2006年	6 373	2 979	3 395	180.9	2.67	2.44	43 488	35 724	0.97	2 510	187.3	42 393	77.43	124.89
2007年	6 524	3 024	3 501	180.4	2.58	2.38	44 392	36 319	1.67	2 541	187.4	43 178	83.03	118.64
2008年	6 632	3 045	3 587	179.7	2.35	2.46	44 367	36 387	0.19	2 557	184.7	43 121	82.93	120.42
2009年	6 466	2 873	3 593	176.7	2.25	2.28	42 182	35 629	-2.08	2 395	179.1	39 125	83.87	111.31
2010年	6 691	2 990	3 701	181.1	2.83	2.50	44 359	36 214	1.64	2 494	189.0	42 300	96.88	98.84
2011年	6 926	3 097	3 829	178.7	2.61	2.38	45 508	36 689	1.31	2 593	185.1	43 316	100.00	100.00
2012年	7 049	3 129	3 919	178.4	2.27	2.18	45 589	37 151	1.26	2 619	183.9	43 689	99.34	102.25
2013年	7 138	3 152	3 986	177.0	2.34	2.21	45 664	37 527	1.01	2 635	183.9	43 829	99.37	102.53
4 月	7 093	3 133	3 960	173.9	2.29	2.24	41 695	37 479	0.53	2 620	180.9	39 136	101.46	91.14
5 月	7 101	3 136	3 965	186.0	2.10	1.99	42 166	37 558	0.70	2 624	193.5	39 669	98.30	89.06
6 月	7 108	3 141	3 967	169.3	2.25	2.16	42 619	37 521	0.83	2 627	176.1	40 958	102.77	96.55
7 月	7 156	3 162	3 993	189.6	3.15	2.47	43 040	37 584	0.92	2 647	198.1	41 024	96.34	91.88
8 月	7 168	3 166	4 002	184.2	2.77	2.60	42 241	37 623	1.58	2 648	192.4	41 860	97.23	95.65
9 月	7 172	3 165	4 007	171.9	2.67	2.61	43 106	37 563	1.34	2 645	178.9	42 114	99.90	100.75
10 月	7 183	3 171	4 012	184.8	2.45	2.30	41 952	37 614	1.21	2 649	192.2	40 670	96.95	93.25
11 月	7 201	3 177	4 023	179.4	2.12	1.88	41 362	37 602	1.26	2 654	186.8	39 455	97.57	92.57
12 月	7 205	3 180	4 025	185.0	1.82	1.76	46 330	37 822	1.37	2 657	192.1	44 034	97.84	100.18
2014年	7 214	3 180	4 033	169.7	2.39	2.31	53 769	37 871	1.37	2 660	175.8	50 289	102.54	119.27
1 月	7 209	3 176	4 033	172.1	2.17	2.12	88 285	37 938	1.21	2 655	178.1	81 895	102.16	192.48
2 月	7 202	3 175	4 027	149.0	2.26	2.34	41 751	37 534	1.34	2 658	153.4	40 408	103.82	108.50
3 月	7 216	3 182	4 034	179.3	2.73	2.54	42 710	37 950	1.39	2 661	186.1	39 271	101.73	88.70
4 月	7 227	3 188	4 040	178.2	2.41	2.25	42 361	38 061	1.55	2 667	185.5	39 669	102.66	88.98
當月較上月增減(%)	0.16	0.18	0.15	(-1.1)	(-0.32)	(-0.29)	-0.82	0.29		0.22	(-0.6)	1.01	0.91	0.32
當月較上年同月增減(%)	1.90	1.74	2.02	(4.3)	(0.12)	(0.01)	1.60	1.55		1.81	(4.6)	1.36	1.18	-2.37
本年累計較上年增減(%)	1.73	1.53	1.90	(1.3)	(0.20)	(0.13)	4.73	1.37		1.59	(1.9)	2.45	0.80	0.55

編製單位：行政院主計總處

說 明：1.本表括號( )內數字係指增減時數或百分點。 2.指數基期：2011年=100。

3.平均薪資係指受僱員工(不含執行業務所得者)每月經常性薪資(含本薪與按月給付之固定津貼及獎金)及非經常性薪資(含加班費、年終獎金、員工紅利、非按月發放之績效獎金與全勤獎金等)之報酬總額;但不含保險費、退休金與資遣費等非薪資報酬。

4.為配合95年工商及服務業普查行業範圍擴增情形,本統計結果自98年1月起涵蓋「教育服務業(僅含其他教育及教育輔助服務業)」。

表15 消費者物價指數查價項目漲跌分析  
(103年6月)

一、100年基期消費者物價指數共調查370個查價項目群，如以民國100年為100，103年6月總指數為104.44，表示103年6月370個查價項目群漲跌加權平均後，較100年上漲4.44%。

二、若扣除棗子、釋迦、柑橘、柳丁及柿子等5項本月非屬產季水果，365項漲跌分布情形如下：

		上 漲				持 平	下 跌					
		0%~3%	3%~5%	5%~10%	10%以上		0%~3%	3%~5%	5%以上	10%以上		
與上月 比較	項數	178	130	9	16	23	63	124	95	10	10	9
	權數	54.6	46.4	3.2	1.6	3.4	23.0	22.4	18.1	2.2	0.8	1.3
與上年 同月比較	項數	249	135	49	30	35	15	101	61	16	11	13
	權數	73.2	44.3	17.5	7.6	3.8	6.3	20.4	13.5	2.1	3.5	1.3

三、6月CPI查價項目較上月變動率(%；100年=100)：

查價項目	權數	指數	變動率	查價項目	權數	指數	變動率
66 菠菱菜	0.01	175.03	58.43	24 白帶魚	0.06	130.71	4.74
67 萵苣菜	0.06	158.33	45.67	233 家事服務費	0.09	101.84	3.87
73 白花椰菜	0.05	154.29	37.40	336 國外旅遊團費	2.07	111.75	3.52
62 包心白菜	0.11	146.68	35.70	131 蜂蜜、果醬	0.02	108.81	3.38
60 甘藍菜(高麗菜)	0.28	153.18	33.50	225 鍋具	0.07	100.15	3.34
52 青蒜	0.02	235.53	31.55	77 絲瓜	0.07	104.07	3.32
82 甜椒(含青椒)	0.04	107.10	28.87	361 洗、剪髮	0.56	106.48	3.18
65 芹菜	0.03	150.89	25.98	229 衣服清潔劑	0.17	98.70	3.02
75 小黃瓜	0.06	121.25	25.17	168 糖果	0.07	106.30	2.97
74 大黃瓜	0.04	113.07	22.93	7 蛋糕	0.20	108.59	2.92
84 敏豆	0.04	122.94	19.92	220 烹飪小家電	0.09	106.88	2.92
85 綠花椰菜	0.01	134.02	17.80	143 運動及機能性飲料	0.02	102.47	2.89
239 家庭用電	2.20	119.91	17.74	107 梨子	0.39	115.71	2.84
63 青江白菜	0.04	152.85	17.09	316 紙製品	0.03	102.47	2.82
81 番茄	0.06	111.25	16.55	58 蘆筍	0.02	114.36	2.75
70 甘薯葉	0.01	128.87	14.63	97 小番茄	0.04	97.73	2.75
46 蘿蔔	0.04	120.84	13.88	226 茶具	0.03	101.75	2.62
80 茄子	0.05	119.25	13.37	50 洋蔥	0.03	104.68	2.54
79 扁蒲	0.03	117.62	13.09	150 肉乾	0.05	107.66	2.50
51 蔥	0.06	114.45	12.26	337 國內旅遊團費	0.53	109.91	2.48
68 芥藍菜	0.02	147.22	12.12	59 其他筍菜(大心菜、球莖甘藍、芽菜類等)	0.01	117.71	2.45
327 鮮花	0.06	110.37	11.98	31 黃花魚	0.02	89.16	2.39
61 小白菜	0.04	148.77	11.16	357 皮包及行李箱	0.23	101.50	2.31
48 其他根菜(甘薯、山藥等)	0.04	150.36	9.70	351 牙膏、牙粉	0.09	101.44	2.29
72 其他葉菜(芥菜、茼蒿、油菜等)	0.04	121.22	9.15	199 塗料	0.08	106.65	2.22
359 保母費	0.35	101.69	8.70	49 馬鈴薯	0.03	125.97	2.20
71 韭菜(花)	0.04	117.17	8.18	18 貢丸	0.06	108.51	2.14
55 芋	0.02	140.62	6.98	352 衛生棉	0.09	102.00	2.13
83 豌豆	0.01	114.79	6.84	121 鮮奶	0.51	105.95	1.94
56 薑	0.04	138.57	6.68	289 其他保健食品(卵磷脂、規精、酵母粉等)	0.29	102.61	1.94
108 番石榴	0.08	122.03	6.34	40 其他魚類(紅目鱧、草魚、旗魚等)	0.14	109.16	1.92
140 包裝咖啡飲料	0.06	106.72	6.29	17 香腸	0.11	108.87	1.88
69 萵菜	0.02	136.00	5.99	78 苦瓜	0.09	78.31	1.83
47 胡蘿蔔	0.04	106.14	5.97	190 女鞋	0.34	102.91	1.81
286 維他命	0.14	96.75	5.84	266 機(自行)車修理費	0.23	102.51	1.79
362 染、燙髮	0.62	106.28	5.77	138 茶葉(粉、包、精)	0.20	101.04	1.73
22 嘉臘魚、赤鯨	0.04	112.20	5.24	256 機票	0.53	100.32	1.72
34 肉魚	0.05	133.47	5.11	23 鯧魚	0.12	129.42	1.70
64 空心菜	0.04	118.44	5.08	224 餐具	0.05	106.10	1.61
230 廚廁清潔劑	0.06	104.58	4.88	210 床(床墊)	0.16	107.07	1.56

三、6月CPI查價項目較上月變動率(%；100年=100；續1)：

查價項目	權數	指數	變動率	查價項目	權數	指數	變動率
211 桌椅	0.11	110.33	1.45	13 牛肉、牛內臟	0.21	117.40	0.42
89 乾香菇	0.07	140.65	1.41	130 糖	0.04	99.77	0.42
246 92無鉛汽油	0.69	109.06	1.37	325 電子遊樂器軟硬體設備及配件	0.06	95.21	0.42
166 甜品	0.06	105.70	1.36	364 婚喪喜慶用品	0.14	112.16	0.42
189 男鞋	0.24	101.79	1.36	182 女用內衣褲	0.21	100.72	0.41
149 肉鬆	0.05	104.59	1.35	159 中式餐廳料理	1.78	109.00	0.38
249 柴油	0.05	112.97	1.32	218 電扇	0.02	96.38	0.37
244 行動電話	0.32	76.50	1.27	309 高中以上課業補習費	0.51	100.70	0.36
315 消耗性電腦器材	0.03	100.23	1.27	93 豆類製品	0.18	108.75	0.35
87 菇類	0.03	109.73	1.23	346 保養品	0.57	102.71	0.35
247 95無鉛汽油	2.47	111.30	1.23	28 石斑魚	0.06	110.60	0.34
44 魚漿製品	0.17	109.42	1.22	90 海帶、紫菜	0.05	108.06	0.33
91 蔬菜罐頭	0.04	113.43	1.11	170 糕餅點心	0.23	108.20	0.32
248 98無鉛汽油	0.21	112.52	1.10	120 其他加工水果(葡萄乾、水果罐頭等)	0.03	102.80	0.31
135 高粱酒	0.08	102.04	1.09	162 其他家外食物(鹽酥雞、蚵仔麵線、臭豆腐等)	0.49	106.23	0.28
169 餅乾	0.19	101.75	1.05	298 期刊	0.16	100.59	0.27
86 玉米	0.08	114.92	1.04	153 中式早點	0.64	108.86	0.26
154 西式早點	0.64	108.04	1.03	36 烏賊	0.05	116.70	0.25
42 小魚乾	0.05	106.64	0.99	132 其他調味品(調味醬、醋、高湯罐頭等)	0.11	106.46	0.25
208 沙發	0.10	109.69	0.97	156 中式米食	2.81	108.50	0.24
176 男用內衣褲	0.06	100.58	0.94	295 考試用書及參考書	0.17	101.55	0.22
116 桃子	0.09	115.51	0.91	232 其他家用品(保鮮膜、菜刀、殺蟲劑等)	0.27	101.39	0.20
9 麵粉、調製麵粉	0.01	100.60	0.88	358 其他個人隨身用品(太陽眼鏡、傘等)	0.10	100.81	0.20
194 其他配件(帽子、皮帶等)	0.08	99.61	0.87	209 櫥櫃	0.14	104.32	0.19
345 彩粧及香水	0.32	104.00	0.87	228 燈具、燈飾	0.04	104.27	0.19
223 其他家庭耐久設備(熨斗、烘碗機等)	0.14	101.07	0.85	26 吳郭魚	0.10	113.43	0.18
366 土地代書費	0.03	106.12	0.85	341 運動費用	0.19	105.19	0.16
29 秋刀魚	0.05	105.66	0.79	215 空氣淨化及除濕設備	0.08	98.19	0.15
319 電視機	0.36	78.87	0.74	192 洗衣工資	0.07	103.31	0.13
157 中式麵食	1.44	109.33	0.72	10 其他殺類及其製品(芝麻、麵筋、水餃皮等)	0.08	102.56	0.12
204 床包(單)組、毯子及涼被	0.15	100.58	0.71	19 其他肉類製品(火腿、臘肉、肉類罐頭等)	0.10	109.12	0.12
32 鱈魚	0.11	108.92	0.70	332 電影票	0.08	104.10	0.12
38 蛤蜊	0.08	103.83	0.69	278 醫療看護費	0.08	106.31	0.11
222 飲用水設備	0.09	98.71	0.65	144 礦泉水	0.03	100.32	0.10
5 麵條	0.10	101.46	0.61	360 其他個人照顧服務(不含醫療看護)	0.32	101.24	0.10
177 其他男衣著(襪子、泳褲、睡衣等)	0.06	104.00	0.61	92 乾豆(花生、紅豆、綠豆等)	0.07	118.78	0.09
293 其他醫療保健用品(耳溫槍、體重計、眼鏡清潔劑等)	0.12	94.45	0.60	160 中式以外料理	0.59	111.52	0.09
334 旅館住宿費	0.62	106.12	0.59	158 火鍋	0.28	110.16	0.06
146 其他沖泡飲料材料(參芽飲品、可可、薏仁粉等)	0.06	110.69	0.58	172 男西裝	0.05	108.27	0.06
4 速食麵	0.08	101.30	0.56	217 電冰箱	0.21	98.10	0.06
25 土拖、馬加魚	0.06	116.22	0.53	14 其他家畜(羊肉)	0.04	107.24	0.05
193 其他衣著服務(男、女裝定製工資、衣著修補費等)	0.02	102.24	0.53	294 教科書	0.21	101.65	0.05
20 雞蛋	0.16	112.45	0.51	195 住宅租金	17.96	101.92	0.04
124 其他乳製品(調味乳、鮮奶油、乾酪等)	0.09	104.63	0.51	243 自行車	0.07	105.43	0.04
285 外用藥	0.10	103.72	0.49	321 樂器	0.17	104.01	0.04
41 其他貝類及水產品(海參、蜆、海瓜子等)	0.05	111.01	0.48	282 中式成藥及方劑	0.16	101.39	0.03
356 錶	0.07	105.62	0.48	267 停車費	0.69	99.82	0.02
284 胃腸藥	0.03	107.40	0.46	287 燕窩、雞精	0.09	103.08	0.01
136 其他酒	0.33	100.52	0.43	98 火龍果	0.01	124.15	0.00
198 衛浴器材	0.07	106.60	0.43	163 幼兒園點心費	0.12	102.16	0.00

三、6月CPI查價項目較上月變動率(%；100年=100；續2)：

查價項目	權數	指數	變動率	查價項目	權數	指數	變動率
164 學生營養午餐	0.18	101.87	0.00	335 遊樂場入場費	0.21	106.07	0.00
188 學生制服	0.10	107.15	0.00	338 有線電視租用費	0.62	97.60	0.00
196 學校住宿費	0.26	107.12	0.00	339 相片沖洗及照像費	0.02	100.59	0.00
201 油漆工資	0.12	104.87	0.00	342 其他娛樂服務費(影碟租金、網咖費用等)	0.21	101.47	0.00
202 水電工工資	0.33	101.69	0.00	343 香菸	1.08	111.10	0.00
203 其他工資(水泥工資、木工工資等)	0.35	103.04	0.00	363 其他理容服務費(做臉、塑身等)	0.30	102.28	0.00
235 其他家庭管理費用(搬家費、住宅火險費等)	0.13	95.40	0.00	365 婚喪喜慶費用	0.48	109.73	0.00
237 桶裝瓦斯	0.41	111.52	0.00	367 金融服務支出	0.08	99.31	0.00
238 家庭用水	0.36	100.00	0.00	368 人身傷害險	0.08	95.44	0.00
240 垃圾清潔費	0.11	95.92	0.00	369 考試報名費	0.08	102.87	0.00
250 其他油料(潤滑油、機油等)	0.11	99.07	0.00	370 其他費用(複印費、刻印費等)	0.07	98.01	0.00
251 公共汽車票	0.33	100.01	0.00	242 機車	0.43	101.13	-0.01
253 計程車資	0.39	100.81	0.00	326 寵物及其必需品(含設備)	0.10	103.25	-0.01
255 捷運車票	0.21	100.44	0.00	11 豬肉	0.99	111.08	-0.03
257 其他運費(宅急便、一般貨運、機車托運等)	0.15	103.29	0.00	354 其他美容及衛生用品(牙刷、牙線及化妝棉等)	0.09	100.67	-0.03
258 郵資	0.01	100.06	0.00	283 感冒藥	0.03	102.61	-0.04
259 網路費	1.13	86.77	0.00	312 其他補習費	0.12	102.35	-0.05
260 行動電話費	1.66	91.60	0.00	281 中藥材	0.22	123.20	-0.06
261 固網電話費	0.68	93.59	0.00	21 其他蛋類(皮蛋、鹹蛋等)	0.03	105.26	-0.08
262 其他電訊服務費(電話裝置費、網際網路設定費等)	0.02	99.11	0.00	219 熱水器	0.07	101.89	-0.08
265 汽車保養及修理	1.25	102.04	0.00	263 汽、機車輪胎	0.17	102.79	-0.10
269 車輛檢驗費	0.09	87.42	0.00	12 豬內臟	0.04	99.73	-0.12
272 醫院掛號費	0.22	101.96	0.00	122 奶粉	0.29	108.64	-0.14
273 診所掛號費	0.42	101.96	0.00	317 其他文具(筆、書包、釘書機等)	0.14	105.31	-0.16
274 門診基本部分負擔	0.51	100.00	0.00	197 門窗設備	0.25	101.66	-0.17
275 病房自付費	0.34	102.23	0.00	214 冷暖氣設備	0.32	95.98	-0.19
276 其他自付費(處方藥品自付費、手術費及檢驗費等)	0.42	99.27	0.00	147 米類調理食品	0.11	105.27	-0.20
277 假牙及矯正費	0.65	103.73	0.00	254 火車票	0.46	102.75	-0.22
279 其他醫療費(民俗及美容醫療等健保不給付之醫療項目)	0.22	101.53	0.00	45 其他加工水產品(鹹魚、魚鬆、魷魚乾等)	0.11	100.48	-0.23
280 商業健康保險費	0.49	104.71	0.00	234 住宅管理費	0.59	99.98	-0.24
291 隱形眼鏡	0.05	96.68	0.00	270 汽、機車保險費	0.16	101.94	-0.25
292 復健器具	0.05	102.75	0.00	349 紙尿布(褲)	0.14	98.73	-0.26
297 報紙	0.13	100.00	0.00	167 巧克力	0.05	103.90	-0.30
299 公立幼兒園學雜費	0.10	100.73	0.00	264 汽、機車零配件(不含輪胎)	0.19	102.11	-0.30
300 私立幼兒園學雜費	0.47	105.08	0.00	191 童鞋	0.08	108.01	-0.32
301 小學學雜費	0.10	100.46	0.00	268 車輛通行費	0.14	90.24	-0.33
302 國中學雜費	0.13	101.59	0.00	271 其他(拋錨拖吊費、租車費、駕照費等)	0.10	86.67	-0.34
303 公立高中高職學雜費	0.26	100.00	0.00	323 運動用具	0.10	103.42	-0.34
304 私立高中高職學雜費	0.63	100.66	0.00	347 美容(髮)器材	0.04	102.89	-0.35
305 公立大專學雜費	0.58	100.02	0.00	296 一般書籍	0.26	100.06	-0.39
306 私立大專學雜費	2.71	100.03	0.00	212 家用裝飾品	0.05	107.65	-0.41
307 安親課輔費	0.83	100.56	0.00	314 其他電腦設備及軟體	0.15	85.61	-0.41
308 國中課業補習費	0.65	106.21	0.00	129 醬油	0.07	101.14	-0.43
310 語言學習費	0.27	100.63	0.00	207 其他家用紡織品(窗簾布、椅墊、桌巾等)	0.08	100.58	-0.43
311 電腦學習費	0.05	104.35	0.00	290 一般眼鏡	0.20	100.70	-0.43
320 影音光碟、雷射唱片	0.08	97.51	0.00	241 汽車	2.22	99.23	-0.44
329 其他娛樂用品及設備(望遠鏡、棋牌具等)	0.07	100.08	0.00	128 鹽、甘味調味料	0.02	97.52	-0.47
330 音樂學習費	0.33	101.83	0.00	6 麵包	0.47	104.84	-0.48
331 其他技藝學習費(舞蹈、繪畫等)	0.40	105.27	0.00	133 米酒	0.04	99.60	-0.48
333 藝文休閒活動及運動競賽入場券	0.06	105.96	0.00	161 在外點用之咖啡、飲料	0.49	106.63	-0.49

三、6月CPI查價項目較上月變動率(%；100年=100；續3)：

查價項目	權數	指數	變動率	查價項目	權數	指數	變動率
236 天然瓦斯	0.61	116.29	-0.54	33 鱸魚	0.08	107.66	-2.27
200 其他維修材料(延長線、室內裝潢、地板鋪設材料等)	0.19	106.57	-0.56	141 咖啡包(粉、豆)	0.09	102.85	-2.35
328 盆栽及園藝用品	0.04	103.45	-0.57	252 客運汽車票	0.16	100.43	-2.39
288 其他藥品(止痛藥、避孕藥等)	0.09	100.14	-0.66	165 冰品	0.08	101.66	-2.54
318 家用音響產品及影碟機	0.15	92.39	-0.68	216 洗衣及乾衣設備	0.13	96.83	-2.56
134 啤酒	0.31	97.51	-0.71	139 碳酸飲料	0.08	98.06	-2.61
221 瓦斯爐、排油煙機	0.08	102.74	-0.71	179 女外套	0.23	99.92	-3.03
16 其他家禽(新鮮鴨肉、鵝肉等)	0.05	107.48	-0.72	353 洗髮精、潤絲精	0.20	96.03	-3.16
152 其他調理食品(雞塊、調理包等)	0.06	105.07	-0.75	180 女上衣	0.63	113.42	-3.29
151 熟食肉類	0.32	111.48	-0.77	30 鮭魚	0.06	107.37	-3.37
137 包裝茶飲料	0.19	99.62	-0.79	109 蓮霧	0.05	100.82	-3.39
206 毛巾	0.02	105.66	-0.84	185 童上衣	0.17	97.61	-3.60
348 衛生紙、面紙及紙巾	0.20	98.24	-0.90	322 數位照相機及攝影機	0.37	70.62	-3.87
340 視唱中心費用	0.08	101.20	-0.94	227 照明燈管及燈泡	0.03	102.66	-3.94
155 西式速食	0.44	100.82	-0.97	205 枕頭、被胎	0.04	102.71	-4.05
173 男外套	0.12	106.64	-0.98	181 女褲(裙)	0.46	105.63	-4.46
148 麵類調理食品	0.09	106.92	-1.01	123 發酵乳及優格	0.13	99.88	-5.22
35 新鮮小卷	0.05	113.03	-1.10	53 蒜頭	0.02	92.47	-5.54
231 清潔用具	0.07	97.07	-1.16	186 童褲(裙)	0.08	109.80	-5.90
324 玩具	0.13	101.34	-1.17	178 女洋裝	0.12	118.21	-6.58
313 電腦	1.04	77.34	-1.20	104 奇異果	0.04	122.62	-6.72
125 麻油、香油	0.02	126.16	-1.24	76 冬瓜	0.02	115.67	-7.26
183 其他女衣著(睡衣、孕婦裝、泳衣、襪子等)	0.14	104.61	-1.27	112 西瓜	0.2	79.58	-7.30
119 蜜餞	0.04	103.40	-1.31	88 其他蔬菜(菜豆、南瓜、辣椒等)	0.06	108.17	-7.91
94 其他加工蔬菜(熟筍、鹹菜、蘿蔔乾等)	0.07	114.86	-1.32	57 茭白筍	0.04	103.07	-9.28
43 魚貝罐頭	0.03	99.77	-1.34	114 哈密瓜	0.06	109.08	-9.81
126 沙拉油、調理油	0.07	96.61	-1.38	101 鳳梨	0.14	104.23	-11.26
15 雞肉	0.67	115.33	-1.39	105 木瓜	0.1	124.13	-12.45
39 蚵(牡蠣)	0.06	108.13	-1.46	111 葡萄	0.12	106.86	-15.74
350 沐浴用品	0.19	97.70	-1.46	54 竹筍	0.1	109.88	-18.81
174 男上衣	0.26	107.95	-1.54	99 櫻桃	0.08	101.85	-19.61
171 其他休閒食品(洋芋片、口香糖、瓜子等)	0.25	107.83	-1.63	100 香蕉	0.06	137.28	-20.81
142 果蔬汁	0.11	104.80	-1.72	344 檳榔	0.08	122.95	-21.60
175 男褲	0.17	105.96	-1.78	110 芒果	0.38	109.43	-23.05
184 嬰兒衣著	0.02	114.26	-1.80	106 荔枝	0.24	108.65	-27.30
27 虱目魚	0.08	120.81	-1.82	說明：1. 本月開始適用夏季用電費率；6月上旬強豪雨水傷，全月蔬菜平均價格較上月漲幅明顯；部分家長饋贈保母端午禮金；水果盛產價跌及服飾折扣促銷。 2. 未列示棗子、釋迦、柑橘、柳丁及柿子等5項本月非屬產季水果。			
118 其他水果(榴槤、楊桃、椰子等)	0.03	110.14	-1.85				
2 糯米	0.01	101.37	-1.87				
145 其他包裝飲料(豆類、雜糧飲料等)	0.07	100.28	-1.88				
127 其他食用油(橄欖油、葵花籽油、葡萄籽油等)	0.09	102.16	-1.89				
115 蘋果	0.09	124.49	-1.90				
213 其他家具(梳粧台、嬰兒床、嬰兒車等)	0.10	102.50	-1.90				
355 金飾及珠寶	0.20	88.10	-1.99				
1 米	0.31	114.45	-2.01				
113 香瓜	0.05	122.08	-2.03				
37 蝦蟹類	0.24	114.73	-2.04				
187 兒童內衣褲及其他(內衣(褲)、泳衣(褲)等)	0.06	100.20	-2.06				
245 其他通訊設備(電話機、傳真機等)	0.03	97.62	-2.11				
3 米粉、板條及其他米類	0.08	101.83	-2.15				
8 麥片(粉)	0.04	93.63	-2.27				

四、6月CPI查價項目較上年同月變動率(%；100年=100)：

查價項目	權數	指數	變動率	查價項目	權數	指數	變動率
52 青蒜	0.02	235.53	94.27	30 鮭魚	0.06	107.37	5.92
100 香蕉	0.06	137.28	57.61	98 火龍果	0.01	124.15	5.89
344 檳榔	0.08	122.95	47.76	151 熟食肉類	0.32	111.48	5.88
48 其他根菜(甘薯、山藥等)	0.04	150.36	42.32	333 藝文休閒活動及運動競賽入場券	0.06	105.96	5.72
89 乾香菇	0.07	140.65	34.43	239 家庭用電	2.20	119.91	5.69
108 番石榴	0.08	122.03	31.29	76 冬瓜	0.02	115.67	5.68
75 小黃瓜	0.06	121.25	28.81	25 土拖、馬加魚	0.06	116.22	5.58
125 麻油、香油	0.02	126.16	23.75	158 火鍋	0.28	110.16	5.48
27 虱目魚	0.08	120.81	23.40	146 其他沖泡飲料材料(麥芽飲品、可可、薏仁粉等)	0.06	110.69	5.38
23 鯧魚	0.12	129.42	22.07	174 男上衣	0.26	107.95	5.27
33 鱸魚	0.08	107.66	21.69	157 中式麵食	1.44	109.33	5.22
20 雞蛋	0.16	112.45	21.62	36 烏賊	0.05	116.70	5.19
56 薑	0.04	138.57	20.49	34 肉魚	0.05	133.47	5.17
64 空心菜	0.04	118.44	19.11	186 童褲(裙)	0.08	109.80	5.15
67 萵苣菜	0.06	158.33	18.62	194 其他配件(帽子、皮帶等)	0.08	99.61	5.10
63 青江白菜	0.04	152.85	18.58	159 中式餐廳料理	1.78	109.00	4.97
61 小白菜	0.04	148.77	17.78	173 男外套	0.12	106.64	4.95
116 桃子	0.09	115.51	17.59	42 小魚乾	0.05	106.64	4.94
28 石斑魚	0.06	110.60	16.29	1 米	0.31	114.45	4.89
70 甘薯葉	0.01	128.87	15.75	104 奇異果	0.04	122.62	4.89
11 豬肉	0.99	111.08	15.49	249 柴油	0.05	112.97	4.79
68 芥藍菜	0.02	147.22	14.80	156 中式米食	2.81	108.50	4.65
115 蘋果	0.09	124.49	14.71	150 肉乾	0.05	107.66	4.63
92 乾豆(花生、紅豆、綠豆等)	0.07	118.78	13.11	17 香腸	0.11	108.87	4.55
26 吳郭魚	0.10	113.43	12.76	38 蛤蜊	0.08	103.83	4.54
69 莧菜	0.02	136.00	12.47	153 中式早點	0.64	108.86	4.46
73 白花椰菜	0.05	154.29	12.45	365 婚喪喜慶費用	0.48	109.73	4.46
111 葡萄	0.12	106.86	12.40	237 桶裝瓦斯	0.41	111.52	4.43
55 芋	0.02	140.62	12.00	14 其他家畜(羊肉)	0.04	107.24	4.41
66 菠菱菜	0.01	175.03	11.64	152 其他調理食品(雞塊、調理包等)	0.06	105.07	4.36
80 茄子	0.05	119.25	11.03	12 豬內臟	0.04	99.73	4.35
15 雞肉	0.67	115.33	10.92	122 奶粉	0.29	108.64	4.33
37 蝦蟹類	0.24	114.73	10.60	107 梨子	0.39	115.71	4.26
77 絲瓜	0.07	104.07	10.07	336 國外旅遊團費	2.07	111.75	4.10
88 其他蔬菜(菜豆、南瓜、辣椒等)	0.06	108.17	10.04	72 其他葉菜(芥菜、茼蒿、油菜等)	0.04	121.22	4.07
74 大黃瓜	0.04	113.07	9.44	132 其他調味品(調味醬、醋、高湯罐頭等)	0.11	106.46	4.06
281 中藥材	0.22	123.20	9.35	361 洗、剪髮	0.56	106.48	4.05
110 芒果	0.38	109.43	9.05	143 運動及機能性飲料	0.02	102.47	4.03
86 玉米	0.08	114.92	8.97	246 92無鉛汽油	0.69	109.06	4.03
24 白帶魚	0.06	130.71	8.64	211 桌椅	0.11	110.33	4.00
118 其他水果(榴槤、楊桃、椰子等)	0.03	110.14	8.13	154 西式早點	0.64	108.04	3.92
113 香瓜	0.05	122.08	8.05	5 麵條	0.10	101.46	3.87
2 糯米	0.01	101.37	7.66	247 95無鉛汽油	2.47	111.30	3.81
94 其他加工蔬菜(熟筍、鹹菜、蘿蔔乾等)	0.07	114.86	7.10	18 貢丸	0.06	108.51	3.79
13 牛肉、牛內臟	0.21	117.40	7.07	248 98無鉛汽油	0.21	112.52	3.68
131 蜂蜜、果醬	0.02	108.81	6.33	162 其他家外食物(鹽酥雞、蚵仔麵線、臭豆腐等)	0.49	106.23	3.65
22 嘉臘魚、赤鯨	0.04	112.20	6.17	179 女外套	0.23	99.92	3.65
129 醬油	0.07	101.14	6.13	357 皮包及行李箱	0.23	101.50	3.63
362 染、燙髮	0.62	106.28	5.97	10 其他投類及其製品(芝麻、麵筋、水餃皮等)	0.08	102.56	3.62
180 女上衣	0.63	113.42	5.93	43 魚貝罐頭	0.03	99.77	3.60

表15-5



四、6月CPI查價項目較上年同月變動率(%；100年=100；續1)：

查價項目	權數	指數	變動率	查價項目	權數	指數	變動率
35 新鮮小卷	0.05	113.03	3.55	166 甜品	0.06	105.70	1.91
325 電子遊樂器軟硬體設備及配件	0.06	95.21	3.55	224 餐具	0.05	106.10	1.86
172 男西裝	0.05	108.27	3.54	93 豆類製品	0.18	108.75	1.84
366 土地代書費	0.03	106.12	3.52	321 樂器	0.17	104.01	1.78
91 蔬菜罐頭	0.04	113.43	3.49	275 病房自付費	0.34	102.23	1.74
160 中式以外料理	0.59	111.52	3.43	6 麵包	0.47	104.84	1.73
340 視唱中心費用	0.08	101.20	3.42	41 其他貝類及水產品(海參、蜆、海瓜子等)	0.05	111.01	1.70
44 魚漿製品	0.17	109.42	3.39	16 其他家禽(新鮮鴨肉、鵝肉等)	0.05	107.48	1.69
149 肉鬆	0.05	104.59	3.39	279 其他醫療費(民俗及美容醫療等健保不給付之醫療項目)	0.22	101.53	1.64
99 櫻桃	0.08	101.85	3.32	300 私立幼兒園學雜費	0.47	105.08	1.64
327 鮮花	0.06	110.37	3.26	199 塗料	0.08	106.65	1.63
106 荔枝	0.24	108.65	3.15	311 電腦學習費	0.05	104.35	1.63
71 韭菜(花)	0.04	117.17	3.04	90 海帶、紫菜	0.05	108.06	1.61
226 茶具	0.03	101.75	3.02	170 糕餅點心	0.23	108.20	1.61
29 秋刀魚	0.05	105.66	2.97	358 其他個人隨身用品(太陽眼鏡、傘等)	0.10	100.81	1.61
31 黃花魚	0.02	89.16	2.91	295 考試用書及參考書	0.17	101.55	1.60
254 火車票	0.46	102.75	2.91	292 復健器具	0.05	102.75	1.58
337 國內旅遊團費	0.53	109.91	2.87	256 機票	0.53	100.32	1.57
369 考試報名費	0.08	102.87	2.87	21 其他蛋類(皮蛋、鹹蛋等)	0.03	105.26	1.52
79 扁蒲	0.03	117.62	2.86	331 其他技藝學習費(舞蹈、繪畫等)	0.40	105.27	1.51
233 家事服務費	0.09	101.84	2.86	266 機(自行)車修理費	0.23	102.51	1.50
220 烹飪小家電	0.09	106.88	2.73	236 天然瓦斯	0.61	116.29	1.47
212 家用裝飾品	0.05	107.65	2.70	142 果蔬汁	0.11	104.80	1.46
201 油漆工資	0.12	104.87	2.64	283 感冒藥	0.03	102.61	1.44
114 哈密瓜	0.06	109.08	2.61	243 自行車	0.07	105.43	1.43
324 玩具	0.13	101.34	2.53	19 其他肉類製品(火腿、臘肉、肉類罐頭等)	0.10	109.12	1.42
178 女洋裝	0.12	118.21	2.52	356 錶	0.07	105.62	1.41
175 男褲	0.17	105.96	2.48	309 高中以上課業補習費	0.51	100.70	1.36
343 香菸	1.08	111.10	2.47	193 其他衣著服務(男、女裝定製工資、衣著修補費等)	0.02	102.24	1.33
334 旅館住宿費	0.62	106.12	2.36	198 衛浴器材	0.07	106.60	1.33
171 其他休閒食品(洋芋片、口香糖、瓜子等)	0.25	107.83	2.32	285 外用藥	0.10	103.72	1.32
127 其他食用油(橄欖油、葵花籽油、葡萄籽油等)	0.09	102.16	2.29	130 糖	0.04	99.77	1.29
59 其他莖菜(大心菜、球莖甘藍、芽菜類等)	0.01	117.71	2.26	141 咖啡包(粉、豆)	0.09	102.85	1.29
145 其他包裝飲料(豆類、雜糧飲料等)	0.07	100.28	2.25	196 學校住宿費	0.26	107.12	1.29
84 敏豆	0.04	122.94	2.22	341 運動費用	0.19	105.19	1.27
7 蛋糕	0.20	108.59	2.17	326 寵物及其必需品(含設備)	0.10	103.25	1.24
147 米類調理食品	0.11	105.27	2.16	312 其他補習費	0.12	102.35	1.21
192 洗衣工資	0.07	103.31	2.15	342 其他娛樂服務費(影碟租金、網咖費用等)	0.21	101.47	1.21
109 蓮霧	0.05	100.82	2.14	85 綠花椰菜	0.01	134.02	1.18
347 美容(髮)器材	0.04	102.89	2.07	228 燈具、燈飾	0.04	104.27	1.14
177 其他男衣著(襪子、泳褲、睡衣等)	0.06	104.00	2.06	218 電扇	0.02	96.38	1.11
316 紙製品	0.03	102.47	2.06	319 電視機	0.36	78.87	1.10
284 胃腸藥	0.03	107.40	2.05	200 其他維修材料(延長線、室內裝潢、地板鋪設材料等)	0.19	106.57	1.09
335 遊樂場入場費	0.21	106.07	2.05	214 冷暖氣設備	0.32	95.98	1.07
308 國中課業補習費	0.65	106.21	2.03	197 門窗設備	0.25	101.66	1.05
310 語言學習費	0.27	100.63	1.99	223 其他家庭耐久設備(熨斗、烘碗機等)	0.14	101.07	1.04
181 女褲(裙)	0.46	105.63	1.96	135 高粱酒	0.08	102.04	1.00
203 其他工資(水泥工資、木工工資等)	0.35	103.04	1.96	257 其他運費(宅急便、一般貨運、機車托運等)	0.15	103.29	0.98
332 電影票	0.08	104.10	1.96	253 計程車資	0.39	100.81	0.96
364 婚喪喜慶用品	0.14	112.16	1.94	294 教科書	0.21	101.65	0.95

四、6月CPI查價項目較上年同月變動率(%；100年=100；續2)：

查價項目	權數	指數	變動率	查價項目	權數	指數	變動率
87 菇類	0.03	109.73	0.90	240 垃圾清潔費	0.11	95.92	0.00
282 中式成藥及方劑	0.16	101.39	0.88	251 公共汽車票	0.33	100.01	0.00
363 其他美容服務費(做臉、塑身等)	0.30	102.28	0.85	255 捷運車票	0.21	100.44	0.00
222 飲用水設備	0.09	98.71	0.83	258 郵資	0.01	100.06	0.00
164 學生營養午餐	0.18	101.87	0.81	262 其他電訊服務費(電話裝置費、網際網路設定費等)	0.02	99.11	0.00
235 其他家庭管理費用(搬家費、住宅火險費等)	0.13	95.40	0.80	269 車輛檢驗費	0.09	87.42	0.00
62 包心白菜	0.11	146.68	0.78	273 診所掛號費	0.42	101.96	0.00
270 汽、機車保險費	0.16	101.94	0.77	274 門診基本部分負擔	0.51	100.00	0.00
298 期刊	0.16	100.59	0.77	280 商業健康保險費	0.49	104.71	0.00
195 住宅租金	17.96	101.92	0.76	297 報紙	0.13	100.00	0.00
208 沙發	0.10	109.69	0.76	303 公立高中高職學雜費	0.26	100.00	0.00
140 包裝咖啡飲料	0.06	106.72	0.73	305 公立大專學雜費	0.58	100.02	0.00
209 櫥櫃	0.14	104.32	0.72	306 私立大專學雜費	2.71	100.03	0.00
277 假牙及矯正費	0.65	103.73	0.68	367 金融服務支出	0.08	99.31	0.00
184 嬰兒衣著	0.02	114.26	0.67	317 其他文具(筆、書包、釘書機等)	0.14	105.31	-0.01
161 在外點用之咖啡、飲料	0.49	106.63	0.66	338 有線電視租用費	0.62	97.60	-0.01
148 麵類調理食品	0.09	106.92	0.65	261 固網電話費	0.68	93.59	-0.02
360 其他個人照顧服務(不含醫療看護)	0.32	101.24	0.65	276 其他自付費(處方藥品自付費、手術費及檢驗費等)	0.42	99.27	-0.05
265 汽車保養及修理	1.25	102.04	0.62	350 沐浴用品	0.19	97.70	-0.07
278 醫療看護費	0.08	106.31	0.60	168 糖果	0.07	106.30	-0.12
139 碳酸飲料	0.08	98.06	0.57	119 蜜餞	0.04	103.40	-0.14
163 幼兒園點心費	0.12	102.16	0.57	290 一般眼鏡	0.20	100.70	-0.14
183 其他女衣著(睡衣、孕婦裝、泳衣、襪子等)	0.14	104.61	0.53	242 機車	0.43	101.13	-0.17
289 其他保健食品(卵磷脂、鮑精、酵母粉等)	0.29	102.61	0.53	291 隱形眼鏡	0.05	96.68	-0.19
346 保養品	0.57	102.71	0.51	252 客運汽車票	0.16	100.43	-0.21
250 其他油料(潤滑油、機油等)	0.11	99.07	0.47	339 相片沖洗及照像費	0.02	100.59	-0.21
219 熱水器	0.07	101.89	0.45	229 衣服清潔劑	0.17	98.70	-0.22
101 鳳梨	0.14	104.23	0.42	188 學生制服	0.10	107.15	-0.25
330 音樂學習費	0.33	101.83	0.41	169 餅乾	0.19	101.75	-0.29
288 其他藥品(止痛藥、避孕藥等)	0.09	100.14	0.40	263 汽、機車輪胎	0.17	102.79	-0.29
272 醫院掛號費	0.22	101.96	0.39	241 汽車	2.22	99.23	-0.33
304 私立高中高職學雜費	0.63	100.66	0.37	345 彩粧及香水	0.32	104.00	-0.37
4 速食麵	0.08	101.30	0.33	165 冰品	0.08	101.66	-0.38
191 童鞋	0.08	108.01	0.33	368 人身傷害險	0.08	95.44	-0.40
40 其他魚類(紅目鱧、草魚、旗魚等)	0.14	109.16	0.28	230 廚廁清潔劑	0.06	104.58	-0.42
267 停車費	0.69	99.82	0.27	354 其他美容及衛生用品(牙刷、牙膏及化妝棉等)	0.09	100.67	-0.47
210 床(床墊)	0.16	107.07	0.26	124 其他乳製品(調味乳、鮮奶油、乾酪等)	0.09	104.63	-0.50
206 毛巾	0.02	105.66	0.23	264 汽、機車零配件(不含輪胎)	0.19	102.11	-0.56
133 米酒	0.04	99.60	0.22	189 男鞋	0.24	101.79	-0.57
202 水電工工資	0.33	101.69	0.22	3 米粉、粿條及其他米類製品	0.08	101.83	-0.68
302 國中學雜費	0.13	101.59	0.21	136 其他酒	0.33	100.52	-0.68
349 紙尿布(褲)	0.14	98.73	0.17	315 消耗性電腦器材	0.03	100.23	-0.70
370 其他費用(複印費、刻印費等)	0.07	98.01	0.14	328 盆栽及園藝用品	0.04	103.45	-0.75
190 女鞋	0.34	102.91	0.13	138 茶葉(粉、包、精)	0.20	101.04	-0.77
299 公立幼兒園學雜費	0.10	100.73	0.13	32 鱈魚	0.11	108.92	-0.86
144 礦泉水	0.03	100.32	0.12	121 鮮奶	0.51	105.95	-0.92
301 小學學雜費	0.10	100.46	0.07	287 燕窩、雞精	0.09	103.08	-0.98
296 一般書籍	0.26	100.06	0.02	221 瓦斯爐、排油煙機	0.08	102.74	-0.99
234 住宅管理費	0.59	99.98	0.01	307 安親課輔費	0.83	100.56	-1.00
238 家庭用水	0.36	100.00	0.00	120 其他加工水果(葡萄乾、水果罐頭等)	0.03	102.80	-1.03

四、6月CPI查價項目較上年同月變動率(%；100年=100；續3)：

查價項目	權數	指數	變動率	查價項目	權數	指數	變動率
105 木瓜	0.10	124.13	-1.05	57 茭白筍	0.04	103.07	-9.18
323 運動用具	0.10	103.42	-1.07	58 蘆筍	0.02	114.36	-9.74
176 男用內衣褲	0.06	100.58	-1.19	51 蔥	0.06	114.45	-11.40
207 其他家用紡織品(窗簾布、椅墊、桌巾等)	0.08	100.58	-1.21	271 其他(拋錨拖吊費、租車費、駕照費等)	0.10	86.67	-12.39
9 麵粉、調製麵粉	0.01	100.60	-1.22	322 數位照相機及攝影機	0.37	70.62	-12.48
167 巧克力	0.05	103.90	-1.25	47 胡蘿蔔	0.04	106.14	-14.47
231 清潔用具	0.07	97.07	-1.44	50 洋蔥	0.03	104.68	-15.49
259 網路費	1.13	86.77	-1.50	46 蘿蔔	0.04	120.84	-15.66
185 童上衣	0.17	97.61	-1.61	60 甘藍菜(高麗菜)	0.28	153.18	-17.75
329 其他娛樂用品及設備(望遠鏡、棋牌具等)	0.07	100.08	-1.66	97 小番茄	0.04	97.73	-18.59
204 床包(罩)組、毯子及涼被	0.15	100.58	-2.08	112 西瓜	0.20	79.58	-23.64
45 其他加工水產品(鹹魚、魚鬆、魷魚乾等)	0.11	100.48	-2.21	65 芹菜	0.03	150.89	-26.07
134 啤酒	0.31	97.51	-2.23	53 蒜頭	0.02	92.47	-27.92
314 其他電腦設備及軟體	0.15	85.61	-2.23	82 甜椒(含青椒)	0.04	107.10	-28.23
348 衛生紙、面紙及紙巾	0.20	98.24	-2.32	81 番茄	0.06	111.25	-35.99
217 電冰箱	0.21	98.10	-2.41	說明：1. 蛋類上年同月比較基數偏低；肉類、水果、水產品、油料費、穀類及其製品等價格相較上年為高；調理食品及外食費等價格調漲；通訊費陸續調降；3C消費性電子產品持續降價。 2. 未列示棗子、釋迦、柑橘、柳丁及柿子等5項本月非屬產季水果。			
216 洗衣及乾衣設備	0.13	96.83	-2.46				
78 苦瓜	0.09	78.31	-2.49				
215 空氣淨化及除濕設備	0.08	98.19	-2.50				
182 女用內衣褲	0.21	100.72	-2.54				
320 影音光碟、雷射唱片	0.08	97.51	-2.61				
225 鍋具	0.07	100.15	-2.68				
351 牙膏、牙粉	0.09	101.44	-2.68				
232 其他家用品(保鮮膜、菜刀、殺蟲劑等)	0.27	101.39	-2.80				
353 洗髮精、潤絲精	0.20	96.03	-2.86				
187 兒童內衣褲及其他(內衣(褲)、泳衣(褲)等)	0.06	100.20	-3.01				
205 枕頭、被胎	0.04	102.71	-3.01				
213 其他家具(梳粧台、嬰兒床、嬰兒車等)	0.10	102.50	-3.06				
227 照明燈管及燈泡	0.03	102.66	-3.11				
155 西式速食	0.44	100.82	-3.17				
128 鹽、甘味調味料	0.02	97.52	-3.46				
268 車輛通行費	0.14	90.24	-3.85				
245 其他通訊設備(電話機、傳真機等)	0.03	97.62	-3.94				
293 其他醫療保健用品(耳溫槍、體重計、眼鏡清潔劑等)	0.12	94.45	-4.13				
123 發酵乳及優格	0.13	99.88	-4.14				
359 保母費	0.35	101.69	-4.17				
355 金飾及珠寶	0.20	88.10	-4.19				
318 家用音響產品及影碟機	0.15	92.39	-4.23				
137 包裝茶飲料	0.19	99.62	-4.41				
126 沙拉油、調理油	0.07	96.61	-4.87				
83 豌豆	0.01	114.79	-4.91				
39 蚵(牡蠣)	0.06	108.13	-5.25				
260 行動電話費	1.66	91.60	-5.44				
8 麥片(粉)	0.04	93.63	-5.67				
286 維他命	0.14	96.75	-5.74				
352 衛生棉	0.09	102.00	-5.83				
54 竹筍	0.10	109.88	-6.60				
313 電腦	1.04	77.34	-6.95				
49 馬鈴薯	0.03	125.97	-7.31				
244 行動電話	0.32	76.50	-9.02				

表15-8

五、1-6月CPI查價項目較上年同期變動率(%；100年=100)：

查價項目	權數	指數	變動率	查價項目	權數	指數	變動率
108 番石榴	0.08	122.36	59.82	122 奶粉	0.29	108.26	4.93
52 青蒜	0.02	124.84	40.59	151 熟食肉類	0.32	111.05	4.83
100 香蕉	0.06	173.01	33.37	158 火鍋	0.28	109.41	4.82
344 檳榔	0.08	127.91	33.32	173 男外套	0.12	106.95	4.81
56 薑	0.04	125.96	23.90	365 婚喪喜慶費用	0.48	108.65	4.64
125 麻油、香油	0.02	124.59	23.39	211 桌椅	0.11	108.88	4.52
89 乾香菇	0.07	127.33	22.80	20 雞蛋	0.16	112.58	4.49
105 木瓜	0.10	144.44	20.79	357 皮包及行李箱	0.23	101.25	4.44
78 苦瓜	0.09	107.49	20.33	71 韭菜(花)	0.04	117.49	4.30
27 虱目魚	0.08	114.74	18.30	74 大黃瓜	0.04	121.03	4.29
23 鯛魚	0.12	129.86	18.07	129 醬油	0.07	100.22	4.27
76 冬瓜	0.02	127.95	17.23	75 小黃瓜	0.06	116.54	4.26
48 其他根菜(甘薯、山藥等)	0.04	129.44	16.91	38 蛤蜊	0.08	103.19	4.25
33 鱸魚	0.08	103.70	16.65	174 男上衣	0.26	105.95	4.24
114 哈密瓜	0.06	130.58	16.55	171 其他休閒食品(洋芋片、口香糖、瓜子等)	0.25	107.95	4.12
80 茄子	0.05	111.67	16.54	91 蔬菜罐頭	0.04	112.03	4.09
88 其他蔬菜(菜豆、南瓜、辣椒等)	0.06	118.59	15.34	36 烏賊	0.05	116.87	4.05
97 小番茄	0.04	97.86	14.72	61 小白菜	0.04	113.85	4.01
115 蘋果	0.09	122.45	14.43	14 其他家畜(羊肉)	0.04	106.77	3.97
30 鮭魚	0.06	111.73	14.21	362 染、燙髮	0.62	103.63	3.97
15 雞肉	0.67	120.06	14.02	16 其他家禽(新鮮鴨肉、鵝肉等)	0.05	109.93	3.96
118 其他水果(榴槤、楊桃、椰子等)	0.03	110.42	13.75	127 其他食用油(橄欖油、葵花籽油、葡萄籽油等)	0.09	103.47	3.95
28 石斑魚	0.06	108.07	11.68	340 視唱中心費用	0.08	103.22	3.75
98 火龍果	0.01	135.55	11.61	70 甘薯葉	0.01	118.63	3.72
111 葡萄	0.12	118.08	11.51	159 中式餐廳料理	1.78	107.23	3.66
37 蝦蟹類	0.24	116.17	11.38	333 藝文休閒活動及運動競賽入場券	0.06	103.80	3.62
104 奇異果	0.04	129.16	11.31	201 油漆工資	0.12	104.66	3.56
24 白帶魚	0.06	124.71	10.60	157 中式麵食	1.44	107.20	3.45
109 蓮霧	0.05	103.05	10.54	90 海帶、紫菜	0.05	108.27	3.36
34 肉魚	0.05	121.21	10.53	254 火車票	0.46	103.10	3.21
11 豬肉	0.99	106.72	10.52	153 中式早點	0.64	107.40	3.20
281 中藥材	0.22	121.47	10.31	239 家庭用電	2.20	104.85	3.15
92 乾豆(花生、紅豆、綠豆等)	0.07	115.74	10.06	42 小魚乾	0.05	104.40	3.13
26 吳郭魚	0.10	110.46	10.01	237 桶裝瓦斯	0.41	109.32	3.11
116 桃子	0.09	110.49	9.70	5 麵條	0.10	100.56	3.09
2 糯米	0.01	102.34	8.00	347 美容(髮)器材	0.04	102.81	3.00
179 女外套	0.23	103.66	7.90	150 肉乾	0.05	102.39	2.99
77 絲瓜	0.07	116.95	7.52	156 中式米食	2.81	106.60	2.98
94 其他加工蔬菜(熟筍、鹹菜、蘿蔔乾等)	0.07	114.64	7.50	44 魚漿製品	0.17	107.97	2.96
25 土拖、馬加魚	0.06	118.92	7.23	250 其他油料(潤滑油、機油等)	0.11	100.43	2.95
113 香瓜	0.05	118.94	7.07	146 其他沖泡飲料材料(麥芽飲品、可可、薏仁粉等)	0.06	106.91	2.89
57 茭白筍	0.04	118.55	6.86	222 飲用水設備	0.09	97.51	2.89
54 竹筍	0.10	127.01	6.61	63 青江白菜	0.04	116.48	2.79
84 敏豆	0.04	116.22	6.53	43 魚貝罐頭	0.03	100.52	2.75
13 牛肉、牛內臟	0.21	115.76	6.39	160 中式以外料理	0.59	110.58	2.73
87 菇類	0.03	116.72	6.39	212 家用裝飾品	0.05	107.54	2.69
327 鮮花	0.06	109.08	6.36	132 其他調味品(調味醬、醋、高湯罐頭等)	0.11	105.00	2.67
1 米	0.31	114.74	5.59	35 新鮮小卷	0.05	114.83	2.64
22 嘉臘魚、赤鯨	0.04	108.94	5.53	142 果蔬汁	0.11	104.61	2.63
86 玉米	0.08	114.62	4.93	64 空心菜	0.04	122.33	2.60

五、1-6月CPI查價項目較上年同期變動率(%；100年=100；續1)：

查價項目	權數	指數	變動率	查價項目	權數	指數	變動率
162 其他家外食物(鹽酥雞、蚵仔麵線、臭豆腐等)	0.49	105.03	2.60	248 98無鉛汽油	0.21	111.52	1.36
17 香腸	0.11	105.65	2.52	247 95無鉛汽油	2.47	110.29	1.35
366 土地代書費	0.03	105.00	2.44	18 貢丸	0.06	106.35	1.34
154 西式早點	0.64	105.90	2.38	196 學校住宿費	0.26	107.11	1.28
308 國中課業補習費	0.65	106.07	2.32	243 自行車	0.07	105.14	1.26
41 其他貝類及水產品(海參、蜆、海瓜子等)	0.05	110.85	2.30	295 考試用書及參考書	0.17	100.98	1.25
203 其他工資(水泥工資、木工工資等)	0.35	102.80	2.28	270 汽、機車保險費	0.16	101.79	1.23
29 秋刀魚	0.05	104.48	2.27	342 其他娛樂服務費(影碟租金、網咖費用等)	0.21	101.52	1.21
284 胃腸藥	0.03	106.45	2.23	278 醫療看護費	0.08	106.82	1.17
343 香菸	1.08	110.87	2.21	206 毛巾	0.02	105.30	1.14
337 國內旅遊團費	0.53	108.05	2.19	172 男西裝	0.05	102.79	1.08
3 米粉、粿條及其他米類製品	0.08	102.74	2.15	309 高中以上課業補習費	0.51	100.13	1.03
147 米類調理食品	0.11	104.88	2.15	311 電腦學習費	0.05	103.74	1.03
205 枕頭、被胎	0.04	105.61	2.14	161 在外點用之咖啡、飲料	0.49	106.12	0.99
324 玩具	0.13	101.67	2.11	6 麵包	0.47	104.18	0.97
99 櫻桃	0.08	106.70	2.10	312 其他補習費	0.12	102.37	0.97
361 洗、剪髮	0.56	105.06	2.05	193 其他衣著服務(男、女裝定製工資、衣著修補費等)	0.02	101.74	0.96
275 病房自付費	0.34	102.23	1.99	279 其他醫療費(民俗及美容醫療等健保不給付之醫療項目)	0.22	101.01	0.96
131 蜂蜜、果醬	0.02	105.45	1.97	367 金融服務支出	0.08	99.02	0.95
334 旅館住宿費	0.62	106.91	1.97	166 甜品	0.06	105.11	0.93
170 糕餅點心	0.23	106.89	1.95	180 女上衣	0.63	105.72	0.93
12 豬內臟	0.04	98.85	1.87	68 芥藍菜	0.02	121.73	0.92
183 其他女衣著(睡衣、孕婦裝、泳衣、襪子等)	0.14	106.23	1.83	294 教科書	0.21	101.55	0.92
93 豆類製品	0.18	107.91	1.81	233 家事服務費	0.09	103.08	0.87
300 私立幼兒園學雜費	0.47	105.06	1.81	336 國外旅遊團費	2.07	108.41	0.87
321 樂器	0.17	103.21	1.81	21 其他蛋類(皮蛋、鹹蛋等)	0.03	104.48	0.86
249 柴油	0.05	111.69	1.79	130 糖	0.04	99.65	0.86
356 錶	0.07	105.11	1.78	198 衛浴器材	0.07	105.62	0.86
39 蚵(牡蠣)	0.06	117.33	1.75	253 計程車資	0.39	101.83	0.86
369 考試報名費	0.08	101.71	1.71	164 學生營養午餐	0.18	101.86	0.81
31 黃花魚	0.02	86.25	1.64	282 中式成藥及方劑	0.16	100.94	0.81
325 電子遊樂器軟硬體設備及配件	0.06	93.60	1.64	210 床(床墊)	0.16	106.81	0.80
214 冷暖氣設備	0.32	97.11	1.62	4 速食麵	0.08	101.71	0.79
152 其他調理食品(雞塊、調理包等)	0.06	104.64	1.61	209 櫥櫃	0.14	104.87	0.77
208 沙發	0.10	109.80	1.59	363 其他美容服務費(做臉、塑身等)	0.30	102.11	0.77
283 感冒藥	0.03	101.76	1.59	186 童褲(裙)	0.08	105.55	0.76
200 其他維修材料(延長線、室內裝潢、地板鋪設材料等)	0.19	106.63	1.57	135 高粱酒	0.08	100.51	0.72
345 彩粧及香水	0.32	104.22	1.56	330 音樂學習費	0.33	101.83	0.70
335 遊樂場入場費	0.21	105.84	1.53	195 住宅租金	17.96	101.78	0.69
73 白花椰菜	0.05	104.38	1.50	296 一般書籍	0.26	100.29	0.69
292 復健器具	0.05	102.62	1.48	10 其他穀類及其製品(芝麻、麵筋、水餃皮等)	0.08	102.10	0.66
331 其他技藝學習費(舞蹈、繪畫等)	0.40	104.77	1.48	178 女洋裝	0.12	108.40	0.66
360 其他個人照顧服務(不含醫療看護)	0.32	102.18	1.47	328 盆栽及園藝用品	0.04	104.17	0.65
192 洗衣工資	0.07	102.96	1.46	272 醫院掛號費	0.22	101.77	0.63
257 其他運費(宅急便、一般貨運、機車托運等)	0.15	103.11	1.45	197 門窗設備	0.25	101.27	0.61
332 電影票	0.08	103.57	1.44	184 嬰兒衣著	0.02	113.83	0.60
246 92無鉛汽油	0.69	107.94	1.42	252 客運汽車票	0.16	101.67	0.60
141 咖啡包(粉、豆)	0.09	102.96	1.41	163 幼兒園點心費	0.12	102.13	0.56
285 外用藥	0.10	102.92	1.39	149 肉鬆	0.05	101.47	0.54
145 其他包裝飲料(豆類、雜糧飲料等)	0.07	100.71	1.37	326 寵物及其必需品(含設備)	0.10	102.29	0.53

五、1-6月CPI查價項目較上年同期變動率(%；100年=100；續2)：

查價項目	權數	指數	變動率	查價項目	權數	指數	變動率
288 其他藥品(止痛藥、避孕藥等)	0.09	100.36	0.52	119 蜜餞	0.04	102.68	-0.09
364 婚喪喜慶用品	0.14	110.81	0.52	207 其他家用紡織品(窗簾布、椅墊、桌巾等)	0.08	100.89	-0.09
236 天然瓦斯	0.61	116.91	0.46	194 其他配件(帽子、皮帶等)	0.08	98.26	-0.11
359 保母費	0.35	107.83	0.45	346 保養品	0.57	102.18	-0.11
277 假牙及矯正費	0.65	103.48	0.44	107 梨子	0.39	110.32	-0.13
310 語言學習費	0.27	100.29	0.44	290 一般眼鏡	0.20	100.64	-0.13
370 其他費用(複印費、刻印費等)	0.07	98.30	0.44	267 停車費	0.69	99.80	-0.14
202 水電工工資	0.33	101.86	0.38	165 冰品	0.08	106.56	-0.19
265 汽車保養及修理	1.25	101.74	0.38	199 塗料	0.08	104.39	-0.22
341 運動費用	0.19	104.34	0.38	136 其他酒	0.33	100.70	-0.25
231 清潔用具	0.07	98.69	0.37	242 機車	0.43	100.85	-0.25
304 私立高中高職學雜費	0.63	100.66	0.37	228 燈具、燈飾	0.04	102.18	-0.26
266 機(自行)車修理費	0.23	101.28	0.35	140 包裝咖啡飲料	0.06	104.99	-0.28
181 女褲(裙)	0.46	102.16	0.31	298 期刊	0.16	100.39	-0.29
291 隱形眼鏡	0.05	97.11	0.31	350 沐浴用品	0.19	97.90	-0.35
263 汽、機車輪胎	0.17	102.66	0.29	264 汽、機車零配件(不含輪胎)	0.19	101.87	-0.36
235 其他家庭管理費用(搬家費、住宅火險費等)	0.13	95.24	0.22	289 其他保健食品(卵磷脂、規精、酵母粉等)	0.29	101.66	-0.36
223 其他家庭耐久設備(熨斗、烘碗機等)	0.14	100.95	0.21	323 運動用具	0.10	103.33	-0.37
234 住宅管理費	0.59	100.18	0.21	144 礦泉水	0.03	100.18	-0.39
302 國中學雜費	0.13	101.59	0.21	175 男褲	0.17	102.74	-0.39
316 紙製品	0.03	100.91	0.21	32 鱈魚	0.11	109.00	-0.40
220 烹飪小家電	0.09	103.38	0.20	134 啤酒	0.31	99.59	-0.45
148 麵類調理食品	0.09	106.38	0.18	167 巧克力	0.05	101.63	-0.45
219 熱水器	0.07	101.69	0.18	351 牙膏、牙粉	0.09	100.73	-0.45
226 茶具	0.03	100.61	0.17	368 人身傷害險	0.08	95.44	-0.45
358 其他個人隨身用品(太陽眼鏡、傘等)	0.10	100.19	0.15	317 其他文具(筆、書包、釘書機等)	0.14	105.19	-0.47
177 其他男衣著(襪子、泳褲、睡衣等)	0.06	103.87	0.13	213 其他家具(梳粧台、嬰兒床、嬰兒車等)	0.10	104.05	-0.48
7 蛋糕	0.20	105.45	0.09	188 學生制服	0.10	106.96	-0.61
299 公立幼兒園學雜費	0.10	100.73	0.07	169 餅乾	0.19	100.58	-0.63
301 小學學雜費	0.10	100.46	0.07	19 其他肉類製品(火腿、臘肉、肉類罐頭等)	0.10	105.60	-0.65
133 米酒	0.04	99.44	0.06	139 碳酸飲料	0.08	97.34	-0.66
221 瓦斯爐、排油煙機	0.08	103.34	0.05	121 鮮奶	0.51	104.87	-0.67
280 商業健康保險費	0.49	104.71	0.04	120 其他加工水果(葡萄乾、水果罐頭等)	0.03	102.38	-0.71
258 郵資	0.01	100.06	0.03	241 汽車	2.22	99.81	-0.72
261 固網電話費	0.68	93.36	0.01	256 機票	0.53	99.28	-0.75
238 家庭用水	0.36	100.00	0.00	168 糖果	0.07	104.53	-0.78
251 公共汽車票	0.33	100.01	0.00	123 發酵乳及優格	0.13	103.64	-0.81
255 捷運車票	0.21	100.44	0.00	307 安親課輔費	0.83	100.74	-0.83
262 其他電訊服務費(電話裝置費、網際網路設定費等)	0.02	99.11	0.00	287 燕窩、雞精	0.09	101.62	-0.87
273 診所掛號費	0.42	101.96	0.00	79 扁蒲	0.03	120.30	-0.94
274 門診基本部分負擔	0.51	100.00	0.00	137 包裝茶飲料	0.19	102.74	-1.10
297 報紙	0.13	100.00	0.00	218 電扇	0.02	98.62	-1.15
303 公立高中高職學雜費	0.26	100.00	0.00	124 其他乳製品(調味乳、鮮奶油、乾酪等)	0.09	103.55	-1.16
305 公立大專學雜費	0.58	100.02	0.00	315 消耗性電腦器材	0.03	100.03	-1.16
306 私立大專學雜費	2.71	100.03	0.00	59 其他莖菜(大心菜、球莖甘藍、芽菜類等)	0.01	110.17	-1.18
69 莧菜	0.02	130.11	-0.01	51 蔥	0.06	101.74	-1.22
338 有線電視租用費	0.62	97.60	-0.01	189 男鞋	0.24	99.67	-1.28
276 其他自付費(處方藥品自付費、手術費及檢驗費等)	0.42	99.26	-0.03	138 茶葉(粉、包、精)	0.20	99.63	-1.29
339 相片沖洗及照像費	0.02	100.73	-0.07	204 床包(罩)組、毯子及涼被	0.15	101.72	-1.29
191 童鞋	0.08	104.89	-0.08	9 麵粉、調製麵粉	0.01	100.62	-1.32

五、1-6月CPI查價項目較上年同期變動率(%；100年=100；續3)：

查價項目	權數	指數	變動率	查價項目	權數	指數	變動率
143 運動及機能性飲料	0.02	99.29	-1.36	65 芹菜	0.03	115.18	-7.72
349 紙尿布(褲)	0.14	98.93	-1.37	313 電腦	1.04	78.49	-8.52
155 西式速食	0.44	101.95	-1.42	50 洋蔥	0.03	107.76	-8.77
354 其他美容及衛生用品(牙刷、牙線及化妝棉等)	0.09	100.04	-1.44	322 數位照相機及攝影機	0.37	73.60	-8.99
230 廚廁清潔劑	0.06	103.76	-1.46	83 豌豆	0.01	101.40	-9.46
319 電視機	0.36	77.48	-1.51	110 芒果	0.38	110.36	-9.82
224 餐具	0.05	103.53	-1.53	355 金飾及珠寶	0.20	89.30	-10.26
353 洗髮精、潤絲精	0.20	98.34	-1.53	269 車輛檢驗費	0.09	87.42	-10.70
240 垃圾清潔費	0.11	95.92	-1.66	244 行動電話	0.32	76.42	-11.17
348 衛生紙、面紙及紙巾	0.20	98.71	-1.68	271 其他(拋錨拖吊費、租車費、駕照費等)	0.10	87.04	-12.42
190 女鞋	0.34	99.08	-1.75	53 蒜頭	0.02	118.87	-12.63
8 麥片(粉)	0.04	96.25	-1.76	46 蘿蔔	0.04	95.62	-14.19
45 其他加工水產品(鹹魚、魚鬆、魷魚乾等)	0.11	99.83	-1.77	47 胡蘿蔔	0.04	102.62	-14.75
225 鍋具	0.07	98.35	-1.88	60 甘藍菜(高麗菜)	0.28	96.81	-22.48
128 鹽、甘味調味料	0.02	97.78	-1.92	106 荔枝	0.24	106.60	-26.36
329 其他娛樂用品及設備(望遠鏡、棋牌具等)	0.07	99.49	-2.02	說明：未列示棗子、釋迦、柑橘、柳丁及柿子等5項本月非屬產季水果。			
40 其他魚類(紅目鮠、草魚、旗魚等)	0.14	105.79	-2.07				
259 網路費	1.13	87.17	-2.12				
176 男用內衣褲	0.06	100.89	-2.29				
216 洗衣及乾衣設備	0.13	96.91	-2.33				
318 家用音響產品及影碟機	0.15	93.57	-2.43				
126 沙拉油、調理油	0.07	98.19	-2.52				
245 其他通訊設備(電話機、傳真機等)	0.03	98.54	-2.58				
215 空氣淨化及除濕設備	0.08	97.23	-2.61				
72 其他葉菜(芥菜、茼蒿、油菜等)	0.04	102.77	-2.64				
293 其他醫療保健用品(耳溫槍、體重計、眼鏡清潔劑等)	0.12	95.13	-2.73				
314 其他電腦設備及軟體	0.15	86.26	-2.76				
187 兒童內衣褲及其他(內衣(褲)、泳衣(褲)等)	0.06	100.10	-2.99				
232 其他家用品(保鮮膜、菜刀、殺蟲劑等)	0.27	100.67	-3.02				
185 童上衣	0.17	97.80	-3.03				
320 影音光碟、雷射唱片	0.08	95.66	-3.29				
229 衣服清潔劑	0.17	97.87	-3.33				
67 萵苣菜	0.06	109.04	-3.34				
66 菠菱菜	0.01	95.61	-3.38				
101 鳳梨	0.14	100.43	-3.41				
217 電冰箱	0.21	98.15	-3.50				
352 衛生棉	0.09	103.81	-3.63				
112 西瓜	0.20	89.28	-3.96				
268 車輛通行費	0.14	89.87	-4.24				
286 維他命	0.14	95.41	-4.26				
81 番茄	0.06	96.56	-4.28				
182 女用內衣褲	0.21	97.68	-4.50				
55 芋	0.02	127.46	-4.66				
58 蘆筍	0.02	126.26	-5.13				
85 綠花椰菜	0.01	105.75	-5.26				
62 包心白菜	0.11	104.49	-5.58				
260 行動電話費	1.66	91.29	-5.76				
227 照明燈管及燈泡	0.03	102.58	-5.92				
49 馬鈴薯	0.03	126.90	-7.01				
82 甜椒(含青椒)	0.04	91.62	-7.68				