

行政院主計總處

綜合規劃處、公務預算處、基金預算處

台北市忠孝東路1段1號

電話：(02) 33566500

會計決算處、綜合統計處、國勢普查處、主計資訊處

台北市廣州街2號

電話：(02) 23803400

網址：www.dgbas.gov.tw

傳真：(02) 23803465

中華民國104年8月5日上午8時30分發布，並透過網際網路發送

主辦單位：綜合統計處物價統計科 電話：(02)23803449

新聞聯繫人：王婉貞小姐 電話：(02)23803442

104年7月份
物價變動概況

壹、物價變動提要

- 一、7月份消費者物價總指數(CPI)，較上月跌0.13%，經調整季節變動因素後跌0.78%；較上年同月跌0.66%，1-7月平均，較上年同期跌0.65%。
- 二、7月份躉售物價總指數(WPI)，較上月跌0.69%，經調整季節變動因素後跌0.83%；較上年同月跌9.98%，1-7月平均，較上年同期跌9.11%。

物價指數年增率

單位：%

指數 時間	消費者物價指數				躉售物價指數						
	不含 食物	不含 蔬果及 能源 (核心CPI)	服務類		內銷品			出口			
					國產 內銷	進口		新台幣 計價	美元 計價	新台幣 計價	美元 計價
97年	3.52	1.67	3.26	2.28	5.14	8.58	8.54	8.84	13.67	-2.15	2.12
98年	-0.86	-1.04	-0.04	-0.27	-8.73	-9.80	-10.00	-9.60	-13.90	-6.59	-10.96
99年	0.96	1.09	0.58	0.31	5.46	7.23	7.44	7.04	12.17	2.02	6.90
100年	1.42	1.10	1.26	0.64	4.32	6.39	5.04	7.65	15.39	0.09	7.37
101年	1.93	1.07	1.00	0.75	-1.16	-0.95	-0.59	-1.28	-1.91	-1.62	-2.25
102年	0.79	0.59	0.66	0.73	-2.43	-2.67	-0.71	-4.45	-4.81	-2.06	-2.43
103年	1.20	0.30	1.26	1.16	-0.57	-0.95	0.28	-2.10	-4.03	0.10	-1.92
第3季	1.51	0.74	1.60	1.45	0.01	0.08	1.66	-1.39	-1.86	-0.12	-0.58
第4季	0.84	-0.21	1.45	1.50	-3.02	-4.67	-3.05	-6.19	-10.02	-0.16	-4.29
104年											
第1季	-0.59	-1.86	1.12	1.29	-8.51	-11.06	-8.50	-13.41	-16.87	-4.10	-7.94
第2季	-0.70	-1.48	0.62	0.92	-9.40	-11.67	-9.13	-14.02	-16.07	-5.51	-7.76
4月	-0.82	-1.65	0.66	0.96	-9.12	-11.50	-9.08	-13.77	-16.09	-5.03	-7.61
5月	-0.73	-1.33	0.60	0.95	-9.67	-11.78	-9.05	-14.33	-15.62	-6.02	-7.43
6月	-0.56	-1.44	0.59	0.85	-9.43	-11.69	-9.27	-13.97	-16.51	-5.47	-8.25
7月	-0.66	-1.54	0.66	0.83	-9.98	-12.48	-10.59	-14.25	-17.52	-5.65	-9.26
1-7月	-0.65	-1.65	0.85	1.06	-9.11	-11.52	-9.07	-13.79	-16.63	-4.93	-8.05

說明：由於受查者延誤或更正報價，最近3個月資料均可能修正。

貳、物價變動詳情

一、消費者物價指數

(一) 7月CPI較上月跌0.13%：主因蔬菜盛產價跌、水果需求量較上月端午減少，價格走低，加以服飾折扣擴大與油料費續跌所致，惟國內外旅遊團費及機票調漲，抵銷部分跌幅。

1. 七大類中變動影響較大者如下：

(1) 衣著類跌3.03%：主因服飾折扣促銷，成衣價格跌3.96%所致。

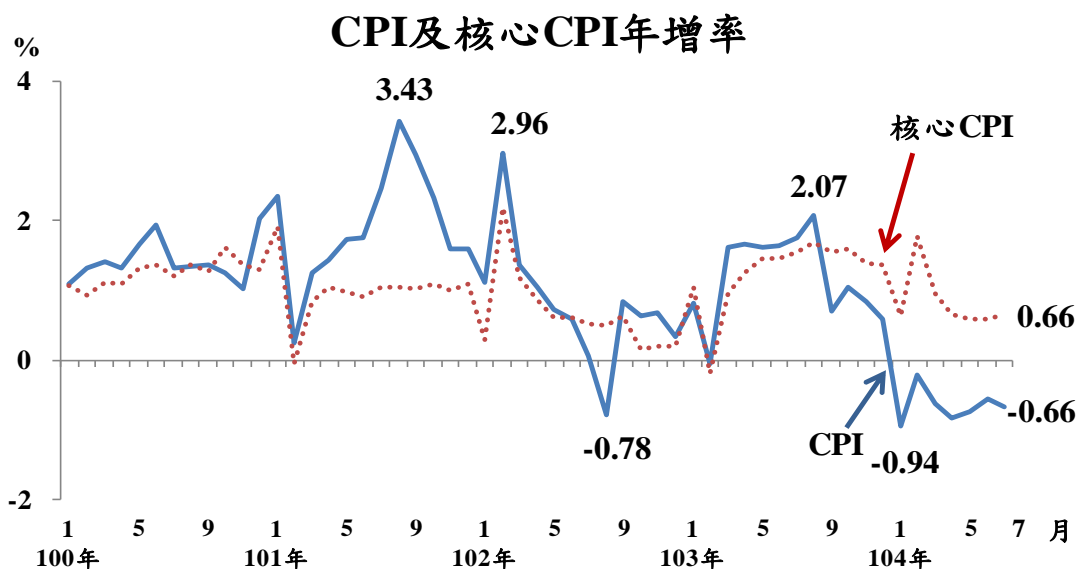
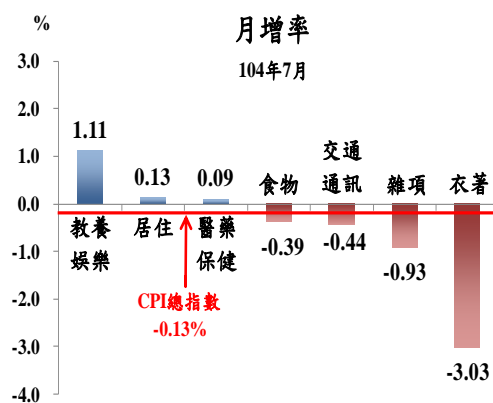
(2) 交通及通訊類跌0.44%：主因油料費跌2.80%。

(3) 食物類跌0.39%：主因蔬菜及水果分別跌4.87%及2.66%，惟蛋類及肉類分別漲3.32%及0.34%，抵銷部分跌幅。

(4) 教養娛樂類漲1.11%：主因進入暑假旅遊旺季，國內外旅遊團費調漲所致。

2. 370個查價項目群扣除本月4項非產季水果(棗子、柑橘、柳丁及柿子，本月權數為0)後，上漲者152項，權數合計49.8%，下跌者149項，權數合計27.7%，漲跌項目詳表15。

(二) 7月CPI較上年同月跌0.66%：主因油料費、燃氣價格及電價調降，加以水果價跌，蛋類及3C消費性電子產品價格較上年為低，惟蔬菜及肉類價格相較上年為高，與部分調理食品、外食費等價格調漲，抵銷部分跌幅；若扣除蔬菜水果，跌0.77%，若再剔除能源後之總指數(即核心CPI)，則漲0.66%。

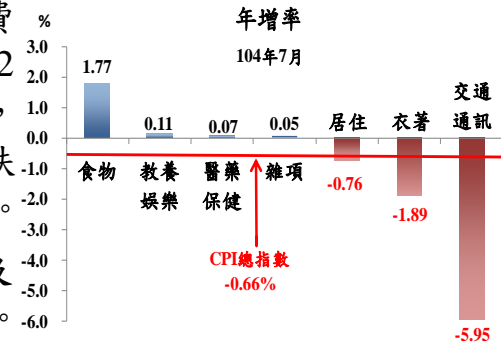


1. 七大類中變動影響較大者如下：

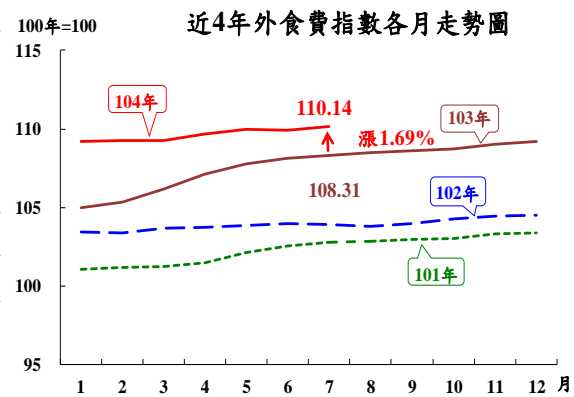
(1) 交通及通訊類跌5.95%：主因油料費跌24.74%(連續8個月年增率跌幅逾2成，影響總指數下跌0.92個百分點，若油料費價格持平，則總指數由跌0.66%轉為漲0.26%〔-0.66+0.92〕)。

(2) 居住類跌0.76%：主因燃氣價格及電價分別跌24.75%及4.47%所致。

(3) 食物類漲1.77%：主因蔬菜漲4.06%，加以調理食品、肉類及外食費亦分別漲6.09%、2.44%及1.69%，惟蛋類及水果分別跌11.05%及1.32%，抵銷部分漲幅。



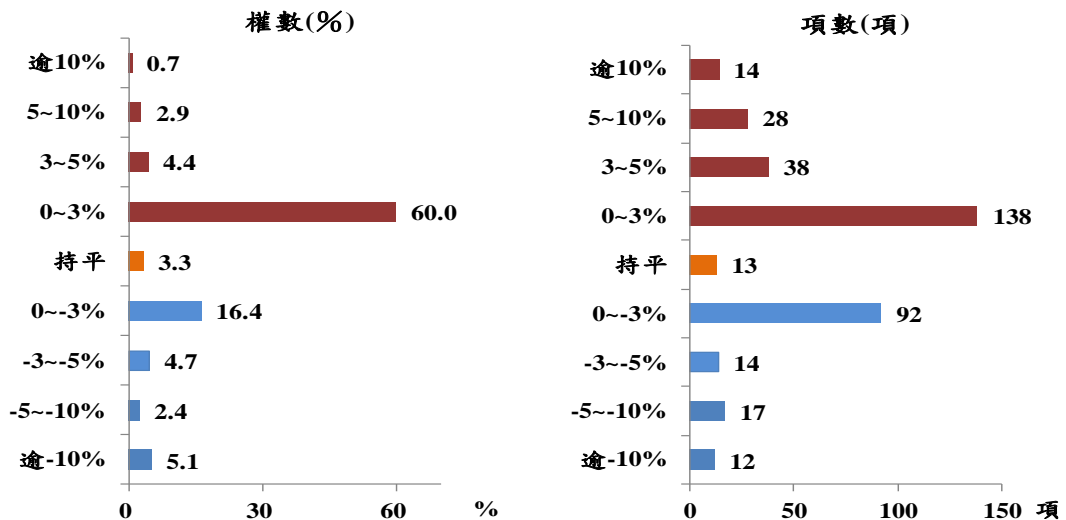
2. 按商品性質別觀察，商品類跌2.66%，其中非耐久性消費品(如食物、能源、衛生紙等民生用品)跌3.42%，半耐久性及耐久性消費品亦分別跌1.23%及0.79%；服務類漲0.83%，其中占CPI權數近10%的外食費，漲幅為1.69%。



3. 按購買頻度別觀察，「每月」及「每季」至少購買1次者分別跌2.04%及1.94%(受部分食物類、部分油料費及家庭用電影響)，「每半年」至少購買1次者漲0.12%，「每年」至少購買1次者亦漲0.30%，至於「1年以上」購買1次者跌0.04%。

4. 370個查價項目群扣除4項非產季水果，上漲者218項，權數合計68.0%，下跌者135項，權數合計28.6%，漲跌項目詳表15。

查價項目漲跌分布圖(與上年同月比較)



(三) 1-7月CPI較上年同期跌0.65%：其中商品類跌2.91%，服務類漲1.06%；若扣除蔬菜水果，跌0.72%，核心CPI則漲0.85%。

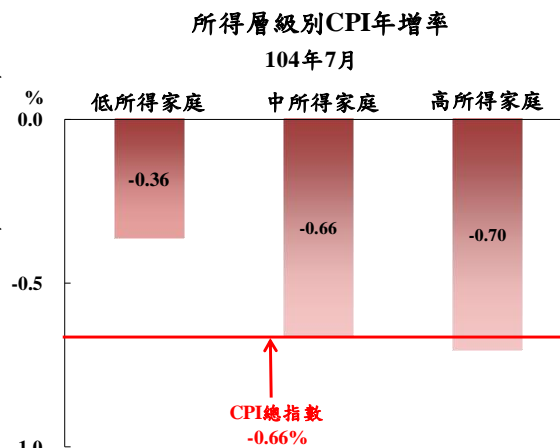
二、7月份所得層級別消費者物價指數(100年=100)：

(一) 低所得家庭較上月跌0.24%，較上年同月跌0.36%，1-7月平均較上年同期跌0.28%。

(二) 中所得家庭較上月跌0.12%，較上年同月跌0.66%，1-7月平均較上年同期跌0.65%。

(三) 高所得家庭較上月漲0.03%，較上年同月跌0.70%，1-7月平均較上年同期跌0.71%。

(四) 中、高所得家庭CPI較上年同月跌幅大於低所得家庭，主因占中、高所得家庭支出比重較高的交通及通訊類跌幅較深，且占低所得家庭支出比重較高的食物類漲幅較大；其他相關資料詳見表3。



三、躉售物價指數

(一) 7月WPI較上月跌0.69%。

1. 國產內銷物價指數較上月跌1.20%。
2. 進口物價指數以新台幣計價較上月跌0.78%；以美元計價跌1.51%。
3. 出口物價指數以新台幣計價較上月跌0.22%；以美元計價跌0.96%。

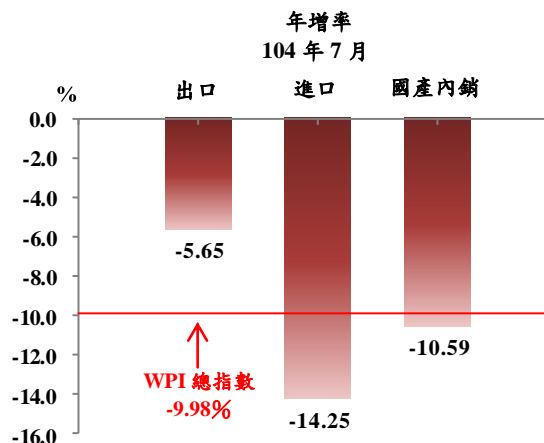
(二) 7月WPI較上年同月跌9.98% (近71個月最大跌幅，98年8月跌11.01%)。

1. 國產內銷物價指數

較上年同月下跌10.59%，主因石油及煤製品、化學材料與基本金屬類等價格下跌，且4月起電價依新版公式調降費率所致。

2. 進口物價指數

(1) 以新台幣計價較上年同月跌14.25%。



(2) 若剔除匯率變動因素(新台幣對美元較上年同月貶值3.82%)，以美元計價跌17.52%(近72個月最大跌幅，98年7月跌22.41%)。主因礦產品類、化學或有關工業產品類，以及機器、電機、電視影像及聲音記錄機等設備類報價下跌所致。

3. 出口物價指數

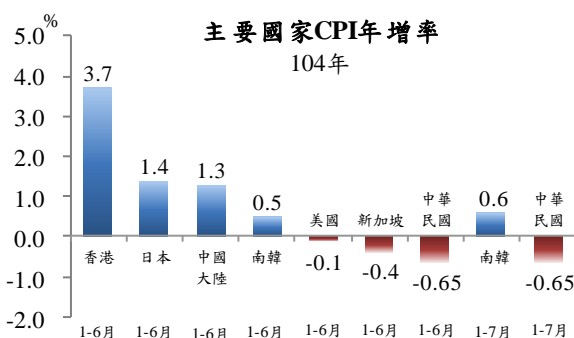
(1) 以新台幣計價較上年同月跌 5.65%。

(2) 若剔除匯率變動因素，以美元計價較上年同月跌9.26%(近70個月最大跌幅，98年9月跌9.48%)，主因礦產品類與機器、電機、電視影像及聲音記錄機等設備類，以及化學或有關工業產品類報價下跌所致。

(三) 1至7月WPI較上年同期跌9.11%：其中國產內銷品跌9.07%，進口品跌13.79%，出口品跌4.93%。

參、主要國家物價變動概況

CPI 方面，104 年 1-6 月我國跌 0.65%，新加坡跌 0.4%，美國跌 0.1%，南韓漲 0.5%，中國大陸漲 1.3%，日本漲 1.4%，香港漲 3.7%；104 年 1-7 月我國跌 0.65%，南韓漲 0.6%。



肆、發布概況

- 一、本物價新聞稿透過網際網路系統及「統計隨身 go」APP 同步發送。
- 二、104 年 8 月份物價指數變動概況訂於 104 年 9 月 8 日上午 8 時 30 分發布，並於同日上午 8 時 45 分辦理資料說明會，不另發開會通知。

伍、附件

- | | |
|--------------------------------|-------------------------|
| 表 1、消費者物價指數變動分析表 | 表 2、消費者物價各大中小類指數變動比較表 |
| 表 3、所得層級別消費者物價指數變動分析表 | 表 4、躉售物價指數變動分析表 |
| 表 5、躉售物價國產內銷品指數變動分析表 | 表 6、進口物價指數變動分析表 |
| 表 7、出口物價指數變動分析表 | 表 8、消費者物價按購買頻度別分類變動內涵分析 |
| 表 9、行政院穩定物價小組關注之重要民生物資 CPI 年增率 | 表 10、主要國家 CPI 年增率 |
| 表 11、CPI 變動對支出之影響—釋例說明 | 表 12、主要國際商品行情 |
| 表 13、國際金屬商品行情 | 表 14、薪資與生產力統計指標摘要 |
| 表 15、消費者物價指數查價項目漲跌分析 | |

表1 消費者物價指數變動分析表

民國104年7月

基期：民國100年=100

類 別	權數 (%)	本 月 指 數	本月指數與各期比較						本年前7月指數平均			
			與上月比較 (%)	對總指數影響 (百分點)	與上年同月比較 (%)	對總指數影響 (百分點)	與上年12月比較 (%)	對總指數影響 (百分點)	指數	與上年同期比較 (%)	對總指數影響 (百分點)	
總指數	1,000.00	103.71	-0.13	-0.13	-0.66	-0.66	0.14	0.14	102.99	-0.65	-0.65	
基 本 分 類	一.食物類	251.94	110.59	-0.39	-0.10	1.77	0.47	-0.76	-0.21	110.19	2.13	0.56
	穀類及其製品	13.91	108.17	0.45	0.01	2.99	0.04	1.00	0.01	107.51	1.82	0.03
	肉類	19.96	116.36	0.34	0.01	2.44	0.05	0.72	0.02	117.02	4.24	0.09
	蛋類	1.94	99.93	3.32	0.01	-11.05	-0.02	-12.72	-0.03	112.00	0.57	0.00
	水產品	15.57	115.82	0.36	0.01	1.03	0.02	2.37	0.04	116.43	2.38	0.04
	蔬菜	19.69	132.81	-4.87	-0.13	4.06	0.10	2.16	0.05	118.09	9.70	0.20
	水果	22.58	95.11	-2.66	-0.06	-1.32	-0.03	-18.65	-0.48	106.71	-6.43	-0.16
	調理食品	6.77	115.99	1.29	0.01	6.09	0.04	4.60	0.03	113.69	5.49	0.04
	二.衣著類	37.68	100.87	-3.03	-0.11	-1.89	-0.07	-4.97	-0.19	102.40	-0.41	-0.02
	成衣	29.43	100.43	-3.96	-0.12	-2.56	-0.07	-7.19	-0.22	102.89	-0.74	-0.02
	三.居住類	271.35	103.13	0.13	0.03	-0.76	-0.21	0.68	0.18	101.51	-1.16	-0.31
	房租	182.23	102.95	0.06	0.01	0.89	0.16	0.61	0.11	102.74	0.83	0.15
	水電燃氣	36.99	105.19	0.23	0.01	-9.40	-0.39	1.04	0.04	94.75	-12.30	-0.48
	燃氣	10.21	86.36	-0.06	0.00	-24.75	-0.28	-17.56	-0.18	90.92	-19.85	-0.22
	電費	22.03	114.55	0.00	0.00	-4.47	-0.11	9.69	0.22	95.29	-10.94	-0.25
	四.交通及通訊類	153.36	94.91	-0.44	-0.06	-5.95	-0.88	-0.67	-0.09	94.58	-5.98	-0.89
	油料費	35.24	82.51	-2.80	-0.08	-24.74	-0.92	-4.68	-0.14	81.58	-25.55	-0.96
	五.醫藥保健類	49.24	102.90	0.09	0.00	0.07	0.00	0.29	0.01	102.74	0.13	0.01
	藥品及保健食品	11.38	104.95	0.17	0.00	-0.77	-0.01	0.38	0.00	104.65	-0.32	0.00
	六.教養娛樂類	168.44	102.38	1.11	0.18	0.11	0.02	2.57	0.42	100.91	-0.15	-0.02
	教養費用	97.20	99.08	0.12	0.01	-0.33	-0.03	0.12	0.01	98.87	-0.50	-0.05
	娛樂費用	71.24	106.91	2.40	0.17	0.68	0.05	5.86	0.40	103.69	0.31	0.02
	七.雜項類	67.99	103.85	-0.93	-0.06	0.05	0.00	0.31	0.02	104.87	0.28	0.02
香菸及檳榔	11.54	111.36	-3.53	-0.05	1.45	0.02	1.56	0.02	113.80	1.63	0.02	
理容服務費	14.87	104.60	-0.18	0.00	-0.14	0.00	0.19	0.00	104.28	0.39	0.01	
商 品 性 質 別 分 類	一.商品類	425.11	103.02	-0.79	-0.33	-2.66	-1.14	-1.21	-0.52	102.00	-2.91	-1.25
	非耐久性消費品	280.71	105.24	-0.78	-0.23	-3.42	-1.01	-1.21	-0.35	103.56	-3.89	-1.14
	半耐久性消費品	62.74	100.73	-1.87	-0.12	-1.23	-0.07	-3.13	-0.20	101.64	-0.36	-0.02
	耐久性消費品	81.65	95.33	0.07	0.01	-0.79	-0.06	0.40	0.03	95.15	-1.21	-0.09
	二.服務類	574.89	104.03	0.36	0.21	0.83	0.48	1.15	0.66	103.54	1.06	0.61
	外食費	98.99	110.14	0.21	0.02	1.69	0.17	0.89	0.09	109.62	2.62	0.27
	居住服務	199.51	102.81	0.08	0.02	0.89	0.17	0.62	0.12	102.60	0.82	0.16
交通及通訊服務	83.75	98.15	0.38	0.03	0.58	0.05	0.43	0.03	97.85	1.00	0.08	
教養娛樂服務	128.35	105.51	1.33	0.17	0.54	0.07	3.14	0.40	103.83	0.52	0.07	
購 買 頻 度	每月至少購買1次	250.47	105.39	-0.18	-0.05	-2.04	-0.53	-0.36	-0.09	104.67	-1.56	-0.40
	每季(不含每月)至少購買1次	159.10	104.93	-1.02	-0.16	-1.94	-0.32	-0.78	-0.13	102.42	-2.59	-0.42
	每半年(不含每季)至少購買1次	101.97	104.51	-0.15	-0.02	0.12	0.01	-0.90	-0.09	104.76	0.28	0.03
	每年(不含每半年)至少購買1次	118.47	103.06	-0.16	-0.02	0.30	0.04	-0.53	-0.06	103.15	0.35	0.04
	1年以上購買1次	208.20	101.02	0.56	0.11	-0.04	-0.01	2.13	0.42	100.28	-0.19	-0.04
特 殊 分 類	總指數(不含蔬菜水果)	957.74	103.22	0.07	0.06	-0.77	-0.73	0.59	0.56	102.50	-0.72	-0.68
	總指數(不含蔬果及能源)	890.26	103.93	0.15	0.14	0.66	0.58	0.76	0.67	103.62	0.85	0.75
	總指數(不含設算租金)	838.21	103.86	-0.15	-0.13	-0.95	-0.80	0.06	0.05	103.04	-0.92	-0.78
所 得 層 級 別	最低20%所得家庭CPI總指數	1,000.00	104.63	-0.24	-0.24	-0.36	-0.36	-0.08	-0.08	103.82	-0.28	-0.28
	中間60%所得家庭CPI總指數	1,000.00	103.87	-0.12	-0.12	-0.66	-0.66	0.14	0.14	103.13	-0.65	-0.65
	最高20%所得家庭CPI總指數	1,000.00	103.55	0.03	0.03	-0.70	-0.70	0.46	0.46	102.81	-0.71	-0.71

說明：由於受查者延誤或更正報價，本表所載資料於公布後3個月內均可修正。

表2 消費者物價各大中小類指數變動比較表

民國104年2月至104年7月

各月漲跌率(%) = $\frac{\text{本月指數}}{\text{上月指數}} \times 100 - 100$

基期：民國100年=100

類 別	本年7月 指數	最近六個月各月漲跌率(%)						本年7月 指數與上 年同月比 較(%)	類 別	本年7月 指數	最近六個月各月漲跌率(%)						本年7月 指數與上 年同月比 較(%)
		2月	3月	4月	5月	6月	7月				2月	3月	4月	5月	6月	7月	
總指數	103.71	0.35	-0.23	0.47	0.24	0.68	-0.13	-0.66	3.家庭用品	101.83	-0.21	1.15	0.23	-0.37	-0.14	0.37	0.03
一.食物類	110.59	-1.34	-0.20	0.36	0.19	0.96	-0.39	1.77	(1)紡織品	100.17	-1.54	0.31	0.78	0.01	-0.88	0.47	-2.00
1.穀類及其製品	108.17	-0.69	1.88	0.17	0.62	-0.87	0.45	2.99	(2)家具	108.22	-0.16	1.09	-0.01	0.21	0.65	0.03	2.50
(1)米類及其製品	111.28	-1.74	2.32	1.24	1.53	-2.38	0.76	0.77	(3)家庭耐久設備	98.75	0.06	0.83	0.26	-0.50	-0.84	0.47	-0.82
(2)其他穀類及其製品	106.99	-0.24	1.69	-0.27	0.23	-0.20	0.29	3.94	(4)餐具及其他家用品	101.28	-0.15	2.01	0.19	-0.85	0.49	0.52	-0.10
2.肉類	116.36	2.08	-1.98	-2.73	-1.47	2.09	0.34	2.44	4.家庭管理費用	98.57	5.18	-4.93	-0.01	0.14	0.33	-0.33	-0.31
(1)生鮮家畜	112.80	3.63	-2.51	-3.82	-0.79	1.45	0.26	-0.01	5.水電燃氣	105.19	-0.90	15.87	-5.45	2.88	10.78	0.23	-9.40
(2)生鮮家禽	122.16	-0.49	-1.09	-0.88	-2.61	3.15	0.48	6.72	(1)燃氣	86.36	-2.82	1.54	-0.50	-3.60	-3.78	-0.06	-24.75
3.肉類製品	115.00	-2.36	2.86	0.38	-0.46	0.08	1.04	5.58	(2)水費	101.53	-0.17	0.00	-3.82	2.79	0.23	2.63	1.53
4.蛋類	99.93	-1.07	1.47	-6.43	-5.87	-10.29	3.32 ▲	-11.05	(3)電費	114.55	0.00	28.32	-8.18	6.16	19.46	0.00	-4.47
5.水產品	115.82	4.59	-3.75	-0.46	-0.62	0.24	0.36	1.03	(4)公共附加費	96.58	0.00	0.00	0.00	0.00	0.00	0.00	0.08
6.加工水產品	105.27	-0.30	0.26	0.11	-0.36	0.44	0.54	-0.41	四.交通及通訊類	94.91	0.65	0.28	0.18	1.15	-0.25	-0.44	-5.95
7.蔬菜	132.81	-15.28	-1.16	16.19	5.07	15.31	-4.87 X	4.06	1.交通設備	97.95	0.37	0.37	0.64	-0.43	-0.21	-0.24	-0.02
(1)根菜	113.08	-14.22	-5.58	5.37	-1.48	3.98	0.92	-6.13	(1)交通工具	100.18	0.41	0.53	0.63	-0.39	-0.29	-0.42	0.54
(2)莖菜	149.90	-13.48	1.98	10.81	3.35	8.17	5.00 ▲	12.44	(2)通訊設備	75.81	-0.16	-1.21	0.75	-0.84	0.58	1.62	-5.54
(3)葉菜	140.73	-20.37	-0.45	25.55	11.28	13.88	-6.49 X	-1.42	2.油料費	82.51	1.63	2.92	0.61	5.61	-1.11	-2.80	-24.74
(4)果菜及其他	119.70	-8.99	-2.41	9.34	-1.21	22.48	-8.35 X	7.43	3.交通服務及維修零件	98.29	0.44	-0.62	-0.12	0.21	0.04	0.32	0.52
8.加工蔬菜	117.10	-0.63	0.77	-0.38	0.52	-0.20	-0.03	0.95	(1)運輸費	102.90	1.99	-2.92	0.02	0.42	0.48	1.29	-0.08
9.水果	95.11	-2.61	-1.93	-6.52	-2.77	-4.75	-2.66	-1.32	(2)通訊費	92.33	-0.16	0.28	-0.47	0.00	0.00	0.02	0.41
10.加工水果	106.27	-2.52	2.80	0.52	0.15	0.38	0.62	6.84	(3)交通工具零件及維修費	103.00	-0.12	0.17	-0.07	0.39	-0.31	-0.20	1.34
11.乳類	107.54	-1.75	1.82	-0.68	0.98	1.14	0.35	0.47	(4)其他交通服務費	97.92	-0.01	0.25	0.47	0.11	-0.09	0.08	0.75
12.食用油	102.29	-2.93	3.13	1.47	-1.31	-0.74	-0.23	0.49	五.醫藥保健類	102.90	-0.07	0.23	-0.17	-0.08	0.19	0.09	0.07
13.調味品	104.48	-2.09	1.86	-0.60	0.76	0.00	-0.34	0.89	1.醫療費用	102.40	0.08	-0.05	0.05	0.00	0.00	0.00	0.19
14.酒	100.41	0.15	1.30	-0.01	-0.06	-0.16	0.88	0.47	2.藥品及保健食品	104.95	-0.45	0.82	-0.87	-0.30	0.73	0.17	-0.77
15.非酒精性飲料及材料	103.11	-1.57	1.13	-0.21	0.44	-1.46	1.34	2.97	3.醫療保健器材	100.43	-0.18	0.82	0.06	-0.15	0.32	0.50	1.53
16.調理食品	115.99	0.02	1.53	0.16	1.07	-0.29	1.29	6.09	六.教養娛樂類	102.38	2.42	-2.01	0.60	-0.04	0.73	1.11	0.11
17.外食費	110.14	0.09	-0.03	0.40	0.26	-0.05	0.21	1.69	1.教養費用	99.08	-0.07	0.06	0.05	-0.12	0.20	0.12	-0.33
18.其他食品	106.55	-2.18	3.28	-0.32	0.32	0.55	-0.40	2.80	(1)書報期刊	101.23	0.26	0.15	-0.08	-0.08	-0.09	0.19	0.42
二.衣著類	100.87	-3.97	-1.84	12.14	-1.65	-2.28	-3.03 X	-1.89	(2)學雜費	100.96	0.04	0.00	0.00	0.00	0.00	0.00	0.28
1.成衣	100.43	-4.85	-2.10	14.85	-2.57	-2.73	-3.96 X	-2.56	(3)補習及學習費	102.32	0.29	0.09	0.08	-0.04	0.03	0.11	-0.25
(1)男人衣著	102.30	-2.57	-1.05	6.68	-1.74	-0.90	-2.72	-2.57	(4)教養設備及用具	81.37	-1.59	0.20	0.33	-0.90	1.81	0.57	-3.74
(2)女人衣著	99.54	-6.09	-2.39	19.60	-2.95	-3.68	-4.71 X	-3.30	2.娛樂費用	106.91	5.75	-4.63	1.33	0.08	1.39	2.40	0.68
(3)兒童衣著及學生制服	100.36	-3.91	-2.79	11.14	-2.38	-2.02	-3.07 X	0.55	(1)娛樂設備	92.06	-0.14	-0.26	0.46	0.17	1.07	0.11	-1.02
2.鞋類	103.22	-0.94	-1.37	3.72	2.18	-0.96	0.26	0.47	(2)娛樂服務	111.13	7.32	-5.71	1.56	0.05	1.48	2.99	1.11
3.衣著服務及配件	101.97	-0.31	0.52	0.29	0.36	0.60	0.16	0.44	七.雜項類	103.85	5.08	-4.34	-0.01	0.04	0.54	-0.93	0.05
三.居住類	103.13	0.15	1.83	-0.62	0.35	1.43	0.13	-0.76	1.香菸及檳榔	111.36	1.37	1.02	0.66	1.87	-1.25	-3.53 X	1.45
1.房租	102.95	0.17	0.03	0.09	0.04	0.09	0.06	0.89	2.美容及衛生用品	100.81	-1.14	1.34	-0.19	-0.58	0.34	0.76	-0.44
2.住宅維修費	105.41	0.07	0.44	0.15	0.04	0.12	0.51	1.75	3.個人隨身用品	95.92	-1.08	-0.39	-1.07	0.55	-0.49	-0.83	-2.31
(1)維修材料	105.60	-0.02	0.91	0.14	0.09	-0.27	0.21	1.15	4.個人服務	97.01	52.82	-34.52	0.00	1.45	3.07	-3.82 X	1.25
(2)維修服務	105.06	0.15	0.08	0.17	0.00	0.41	0.75	2.20	5.理容服務費	104.60	1.42	-0.89	0.09	-1.67	2.04	-0.18	-0.14
									6.其他	106.71	-0.02	0.24	-0.06	0.23	-0.06	-0.04	0.11

註：由於受查者延誤或更正報價，本表所載資料於公布後3個月內均可能修正。

註：▲為本月份漲幅較大者，×為跌幅較大者。

表3 所得層級別消費者物價指數變動分析表

基期:民國100年=100

民國104年7月

七大基本分類		權數 (%)	本 月 指 數	本月指數與各期比較					本年前7月指數平均			
				與上月比較 (%)	對總指數影 響 (百分點)	與上年同月 比較(%)	對總指數影響 (百分點)	占總指數 比例(%)	指數	與上年同期比較 (%)	對總指數影響 (百分點)	占總指數 比例(%)
全體家庭	總指數	1,000.00	103.71	-0.13	-0.13	-0.66	-0.66	100.0	102.99	-0.65	-0.65	100.0
	食物類	251.94	110.59	-0.39	-0.10	1.77	0.47	-71.2	110.19	2.13	0.56	-86.2
	衣著類	37.68	100.87	-3.03	-0.11	-1.89	-0.07	10.6	102.40	-0.41	-0.02	3.1
	居住類	271.35	103.13	0.13	0.03	-0.76	-0.21	31.8	101.51	-1.16	-0.31	47.7
	交通及通訊類	153.36	94.91	-0.44	-0.06	-5.95	-0.88	133.3	94.58	-5.98	-0.89	136.9
	醫藥保健類	49.24	102.90	0.09	0.00	0.07	0.00	0.0	102.74	0.13	0.01	-1.5
	教養娛樂類	168.44	102.38	1.11	0.18	0.11	0.02	-3.0	100.91	-0.15	-0.02	3.1
	雜項類	67.99	103.85	-0.93	-0.06	0.05	0.00	0.0	104.87	0.28	0.02	-3.1
可支配所得最低20%家庭	總指數	1,000.00	104.63	-0.24	-0.24	-0.36	-0.36	100.0	103.82	-0.28	-0.28	100.0
	食物類	299.61	110.75	-0.48	-0.15	1.75	0.55	-152.8	110.15	2.25	0.70	-250.0
	衣著類	27.88	100.29	-2.79	-0.08	-1.83	-0.05	13.9	101.66	-0.32	-0.01	3.6
	居住類	373.11	103.16	0.12	0.04	-0.90	-0.33	91.7	101.58	-1.23	-0.45	160.7
	交通及通訊類	104.21	95.21	-0.39	-0.04	-5.49	-0.55	152.8	94.91	-5.32	-0.53	189.3
	醫藥保健類	52.53	102.89	0.08	0.00	0.07	0.00	0.0	102.76	0.18	0.01	-3.6
	教養娛樂類	88.08	100.83	0.49	0.04	0.04	0.00	0.0	100.06	-0.24	-0.02	7.1
	雜項類	54.59	106.01	-1.16	-0.06	0.23	0.01	-2.8	106.63	0.45	0.03	-10.7
可支配所得中間60%家庭	總指數	1,000.00	103.87	-0.12	-0.12	-0.66	-0.66	100.0	103.13	-0.65	-0.65	100.0
	食物類	261.06	110.83	-0.37	-0.10	1.79	0.49	-74.2	110.41	2.17	0.59	-90.8
	衣著類	35.07	100.37	-2.90	-0.10	-1.98	-0.07	10.6	101.92	-0.44	-0.02	3.1
	居住類	268.03	103.18	0.14	0.04	-0.83	-0.22	33.3	101.46	-1.26	-0.33	50.8
	交通及通訊類	150.77	94.76	-0.47	-0.07	-6.15	-0.89	134.8	94.44	-6.16	-0.90	138.5
	醫藥保健類	47.81	102.78	0.09	0.00	0.08	0.00	0.0	102.62	0.14	0.01	-1.5
	教養娛樂類	172.43	102.18	1.01	0.17	0.11	0.02	-3.0	100.84	-0.14	-0.02	3.1
	雜項類	64.83	104.77	-0.95	-0.06	0.18	0.01	-1.5	105.66	0.33	0.02	-3.1
可支配所得最高20%家庭	總指數	1,000.00	103.55	0.03	0.03	-0.70	-0.70	100.0	102.81	-0.71	-0.71	100.0
	食物類	219.48	110.72	-0.28	-0.07	1.75	0.40	-57.1	110.49	2.04	0.47	-66.2
	衣著類	44.43	100.58	-2.99	-0.13	-1.75	-0.08	11.4	102.18	-0.29	-0.01	1.4
	居住類	240.31	103.27	0.14	0.03	-0.46	-0.11	15.7	101.70	-0.94	-0.22	31.0
	交通及通訊類	167.41	95.03	-0.43	-0.07	-5.75	-0.93	132.9	94.71	-5.85	-0.95	133.8
	醫藥保健類	53.32	102.83	0.10	0.01	0.05	0.00	0.0	102.65	0.10	0.01	-1.4
	教養娛樂類	196.31	103.77	1.72	0.33	0.17	0.03	-4.3	101.58	-0.08	-0.02	2.8
	雜項類	78.75	102.54	-0.82	-0.06	-0.20	-0.02	2.9	103.91	0.12	0.01	-1.4

說明：由於受查者延誤或更正報價，本表所載資料於公布後3個月內均可能修正。

表4 躉售物價指數變動分析表

民國104年7月

基期：民國100年=100

類別	權數 (%)	本月指數	本月指數與各期比較						本年前7月指數平均		
			與上月比較 (%)	對總指數影響 (百分點)	與上年同月比較 (%)	對總指數影響 (百分點)	與上年12月比較 (%)	對總指數影響 (百分點)	指數	與上年同期比較 (%)	對總指數影響 (百分點)
總指數	1000.00	87.21	-0.69	-0.69	-9.98	-9.98	-4.88	-4.88	88.23	-9.11	-9.11
國產內銷品	298.00	89.96	-1.20	-0.37	-10.59	-3.27	-4.49	-1.37	90.81	-9.07	-2.77
進口品	334.08	80.38	-0.78	-0.24	-14.25	-4.65	-5.98	-1.88	81.40	-13.79	-4.52
出口品	367.92	91.09	-0.22	-0.08	-5.65	-2.06	-4.28	-1.63	92.25	-4.93	-1.80
基											
一.農林漁牧業產品	28.46	93.69	-2.12	-0.07	-5.04	-0.15	-5.79	-0.18	94.86	-5.66	-0.17
1.農產品	15.22	85.77	-6.66	-0.11	-4.41	-0.06	-10.05	-0.16	88.73	-7.08	-0.11
2.禽畜產品	6.96	110.08	3.46	0.03	-3.74	-0.03	2.12	0.02	107.07	-3.31	-0.03
3.林產品	0.33	105.05	-0.85	0.00	-1.69	0.00	-4.31	0.00	108.74	-1.28	0.00
4.水產品	5.95	95.24	1.90	0.01	-8.14	-0.05	-5.27	-0.04	96.45	-5.48	-0.04
二.土石及礦產品	68.10	60.21	-4.53	-0.22	-36.63	-2.46	-12.14	-0.62	60.92	-37.04	-2.53
1.石油及天然氣	48.99	58.47	-4.66	-0.16	-42.88	-2.22	-10.40	-0.36	57.19	-44.51	-2.32
2.土石採取及其他礦產品	19.10	62.91	-4.22	-0.06	-15.48	-0.24	-15.85	-0.26	68.50	-12.93	-0.21
三.製造業產品	876.63	88.39	-0.45	-0.40	-7.98	-6.93	-4.35	-3.84	89.49	-6.99	-6.07
1.食品	23.64	98.11	0.05	0.00	-4.29	-0.11	-4.05	-0.11	99.83	-3.00	-0.08
2.飲料	5.11	101.49	0.31	0.00	-0.77	0.00	-0.80	0.00	101.49	-2.66	-0.01
3.菸類	2.24	120.76	0.59	0.00	2.56	0.01	2.56	0.01	120.15	2.04	0.01
4.紡織品	18.30	95.93	-0.18	0.00	-0.77	-0.01	-1.65	-0.03	96.52	-1.05	-0.02
5.成衣及服飾品	3.47	113.58	0.61	0.00	4.89	0.02	-0.43	0.00	113.63	4.76	0.02
6.皮革及其製品	3.83	113.08	-0.23	0.00	-2.38	-0.01	-5.17	-0.03	115.80	0.21	0.00
7.木竹製品	1.79	108.04	0.13	0.00	-0.49	0.00	-3.12	-0.01	109.82	1.32	0.00
8.紙漿、紙、紙製品及印刷品	13.84	93.30	0.14	0.00	-0.04	0.00	-1.69	-0.02	93.85	-0.13	0.00
9.石油及煤製品	63.88	68.60	-4.12	-0.21	-34.98	-2.42	-10.48	-0.56	68.56	-34.87	-2.40
10.化學材料	117.65	76.65	-2.04	-0.22	-18.07	-2.07	-3.16	-0.32	76.26	-17.54	-1.99
11.化學製品及藥品	28.96	92.55	0.34	0.01	-1.94	-0.05	-2.20	-0.07	92.99	-1.75	-0.05
12.橡膠及塑膠製品	23.42	93.95	0.23	0.01	-2.00	-0.05	-2.93	-0.07	94.68	-1.70	-0.04
13.非金屬礦物製品	19.84	81.69	0.17	0.00	-8.04	-0.14	-3.29	-0.06	83.06	-6.79	-0.12
14.基本金屬	80.93	70.68	-2.28	-0.15	-17.21	-1.23	-13.65	-0.99	75.19	-10.17	-0.71
15.金屬製品	39.13	92.94	0.12	0.00	-3.83	-0.15	-4.38	-0.18	94.63	-1.30	-0.05
16.電子零組件	227.68	98.04	0.38	0.10	-1.06	-0.24	-3.44	-0.86	99.30	-0.54	-0.13
17.電腦、電子產品及光學製品	67.69	86.49	0.42	0.03	-3.96	-0.24	-3.89	-0.25	87.73	-4.78	-0.30
18.電力設備	27.16	94.39	-0.37	-0.01	-1.60	-0.04	-2.85	-0.08	95.43	-1.07	-0.03
19.機械設備	60.18	93.43	0.35	0.02	-2.81	-0.17	-2.22	-0.14	94.21	-2.49	-0.15
20.運輸工具及零件	36.02	99.72	0.26	0.01	-0.74	-0.03	-1.35	-0.05	99.94	-0.88	-0.03
21.家具及裝設品	3.96	107.52	0.35	0.00	3.91	0.02	-0.60	0.00	107.86	3.85	0.02
22.雜項工業製品	7.95	105.62	0.27	0.00	0.24	0.00	-1.39	-0.01	106.41	-0.80	-0.01
四.水電燃氣	26.82	109.66	0.00	0.00	-12.52	-0.44	-6.59	-0.23	108.60	-9.98	-0.34
加工階段											
一.原材料	87.80	65.75	-2.82	-0.19	-30.61	-2.66	-10.28	-0.73	66.38	-31.06	-2.73
二.中間產品	396.99	86.48	-0.81	-0.32	-11.13	-4.43	-5.01	-1.97	87.58	-9.43	-3.72
三.最終產品	147.31	93.71	-0.62	-0.10	-5.54	-0.83	-3.54	-0.55	94.44	-5.57	-0.84
特殊類											
內銷品	632.08	84.89	-0.99	-0.61	-12.48	-7.92	-5.25	-3.25	85.83	-11.52	-7.30
國產品	665.92	90.75	-0.66	-0.45	-7.91	-5.33	-4.37	-3.00	91.78	-6.80	-4.58

說明：由於受查者延誤或更正報價，本表所載資料於公布後3個月內均可能修正

表5 躉售物價國產內銷品指數變動分析表

基期：民國100年=100

民國104年7月

類別	權數 (%)	本月 指數	本月指數與各期比較						本年前7月指數平均		
			與上月 比較(%)	對總指數 影響(百分點)	與上年同月 比較(%)	對總指數 影響(百分點)	與上年12月 比較(%)	對總指數 影響(百分點)	指數	與上年同期 比較(%)	對總指數 影響(百分點)
總指數	1000.00	89.96	-1.20	-1.20	-10.59	-10.59	-4.49	-4.49	90.81	-9.07	-9.07
一.農林漁牧業產品	63.26	102.94	-3.64	-0.27	-3.51	-0.24	-5.26	-0.39	104.02	-3.43	-0.24
1.農產品	28.23	99.02	-11.94	-0.41	0.29	0.01	-10.37	-0.34	103.13	-2.02	-0.06
2.禽畜產品	22.72	110.97	3.76	0.10	-3.69	-0.10	2.20	0.06	107.87	-3.23	-0.08
3.林產品	0.02	107.15	-0.53	0.00	-0.35	0.00	0.34	0.00	107.46	4.39	0.00
4.水產品	12.30	100.63	2.30	0.03	-10.18	-0.15	-7.25	-0.11	102.60	-6.63	-0.10
二.土石及礦產品	6.79	111.57	-0.33	0.00	-3.97	-0.03	-3.15	-0.03	112.97	-0.63	0.00
1.石油及天然氣	0.64	74.28	-0.20	0.00	-39.03	-0.03	-30.31	-0.02	82.41	-31.93	-0.02
2.土石採取及其他礦產品	6.15	114.43	-0.33	0.00	-0.05	0.00	-0.51	0.00	115.11	2.91	0.02
三.製造業產品	839.96	86.64	-1.14	-0.92	-10.97	-8.90	-4.14	-3.33	87.68	-9.51	-7.73
1.食品	53.37	98.80	0.32	0.02	-5.46	-0.30	-4.07	-0.24	100.43	-4.10	-0.23
2.飲料	11.81	99.90	-0.13	0.00	-0.97	-0.01	-0.29	0.00	100.05	-0.79	-0.01
3.菸類	4.82	107.91	0.00	0.00	0.00	0.00	0.00	0.00	107.91	0.00	0.00
4.紡織品	21.09	91.15	-0.40	-0.01	-4.10	-0.08	-0.20	0.00	90.89	-3.45	-0.07
5.成衣及服飾品	2.09	103.81	0.75	0.00	2.41	0.01	-0.04	0.00	103.84	2.92	0.01
6.皮革及其製品	0.87	115.95	-0.36	0.00	-1.69	0.00	-4.09	0.00	118.91	4.48	0.00
7.木竹製品	1.30	104.53	0.18	0.00	-0.91	0.00	1.25	0.00	104.29	-1.12	0.00
8.紙漿、紙、紙製品及印刷品	26.86	94.62	-0.01	0.00	0.44	0.01	-0.12	0.00	94.83	0.51	0.01
9.石油及煤製品	87.34	77.47	-3.40	-0.26	-30.04	-2.89	-9.54	-0.76	77.74	-29.47	-2.84
10.化學材料	134.82	76.77	-2.50	-0.29	-20.15	-2.62	0.37	0.04	75.35	-20.25	-2.61
11.化學製品及藥品	20.11	97.18	-0.16	0.00	-1.39	-0.03	-0.85	-0.02	97.24	-1.44	-0.03
12.橡膠及塑膠製品	18.70	98.29	-0.28	-0.01	-3.50	-0.07	-1.61	-0.03	98.57	-2.97	-0.06
13.非金屬礦物製品	41.78	88.06	-0.20	-0.01	-6.89	-0.27	-2.73	-0.11	89.18	-5.81	-0.23
14.基本金屬	113.45	70.16	-3.12	-0.28	-18.84	-1.85	-14.17	-1.41	75.39	-11.63	-1.14
15.金屬製品	57.18	91.07	-0.12	-0.01	-4.78	-0.26	-4.20	-0.24	92.90	-2.00	-0.11
16.電子零組件	101.37	93.25	-0.04	0.00	-3.43	-0.33	-3.56	-0.37	94.50	-2.34	-0.23
17.電腦、電子產品及光學製品	17.74	73.90	-0.39	-0.01	-5.21	-0.07	-2.03	-0.03	74.74	-7.01	-0.10
18.電力設備	36.60	87.84	-1.36	-0.05	-4.44	-0.15	-4.59	-0.16	88.99	-4.25	-0.14
19.機械設備	32.84	103.44	-0.02	0.00	0.52	0.02	0.59	0.02	103.45	0.89	0.03
20.運輸工具及零件	48.10	100.54	-0.17	-0.01	-0.36	-0.02	-0.36	-0.02	100.77	-0.25	-0.01
21.家具及裝設品	1.39	109.05	-0.10	0.00	-0.25	0.00	-0.02	0.00	109.08	0.61	0.00
22.雜項工業製品	6.36	100.00	0.03	0.00	0.87	0.01	0.49	0.00	99.70	0.10	0.00
四.水電燃氣	89.99	109.66	0.00	0.00	-12.52	-1.42	-6.59	-0.75	108.60	-9.98	-1.10
1.水	4.07	99.31	0.36	0.00	-0.69	0.00	-0.69	0.00	98.96	-1.04	0.00
2.電	72.47	117.46	0.00	0.00	-9.13	-0.85	-3.78	-0.36	114.96	-7.07	-0.64
3.燃氣	13.45	72.69	-0.21	0.00	-35.50	-0.56	-26.24	-0.39	78.85	-28.92	-0.46

說明：由於受查者延誤或更正報價，最近3個月資料均可能修正。

表6 進口物價指數變動分析表

基期：民國100年=100

民國104年7月

類別	權數 (%)	本月 指數	本月指數與各期比較						本年前7月指數平均					
			與上月 比較(%)	對總指數 影響(百分點)	與上年同月 比較(%)	對總指數 影響(百分點)	與上年12月 比較(%)	對總指數 影響(百分點)	指數	與上年同期 比較(%)	對總指數 影響(百分點)			
總指數	1,000.00	80.38	-0.78	-0.78	-14.25	-14.25	-5.98	-5.98	81.40	-13.79	-13.79			
按新台幣計價	基本分類	第1類 動物產品	8.61	98.20	-1.02	-0.01	-9.09	-0.09	-8.60	-0.09	102.76	-7.85	-0.08	
		第2類 植物產品	18.11	83.99	3.16	0.06	-9.25	-0.16	-10.01	-0.19	86.12	-11.81	-0.22	
		第4類 調製食品、飲料、酒及菸類	14.68	108.90	0.41	0.01	0.41	0.01	-0.20	0.00	109.40	0.16	0.00	
		第5類 礦產品	251.08	59.35	-4.15	-0.80	-38.21	-9.85	-11.54	-2.28	59.57	-38.66	-10.00	
		第6類 化學或有關工業產品	125.25	82.62	-1.05	-0.14	-12.27	-1.53	-4.32	-0.54	83.04	-11.66	-1.44	
		第7類 塑、橡膠及其製品	36.74	80.32	-0.21	-0.01	-4.96	-0.17	-4.72	-0.17	81.10	-4.93	-0.16	
		第8類 皮革及其製品	4.12	111.21	-1.59	-0.01	-8.93	-0.05	-10.02	-0.06	117.11	-3.29	-0.02	
		第9類 木及木製品	5.15	108.19	-0.06	0.00	-0.62	0.00	-4.23	-0.03	110.78	1.34	0.01	
		第10類 木漿、紙及其製品	10.59	90.19	0.59	0.01	-0.99	-0.01	-3.48	-0.04	90.69	-1.68	-0.02	
		第11類 紡織及其製品	13.17	85.62	-0.21	0.00	1.98	0.03	-1.10	-0.02	85.62	-0.13	0.00	
		第13類 石料製品、玻璃及玻璃器	13.33	59.09	0.92	0.01	-15.32	-0.16	-5.73	-0.06	61.01	-13.34	-0.14	
		第15類 基本金屬及其製品	99.49	73.83	-1.72	-0.16	-13.81	-1.25	-11.84	-1.15	77.21	-7.70	-0.68	
		第16類 機器、電機、電視影像及聲音記錄機等設備	326.36	92.78	0.57	0.21	-2.21	-0.72	-3.16	-1.14	93.90	-2.26	-0.74	
		第17類 運輸工具	23.03	94.53	0.47	0.01	-5.11	-0.13	-4.11	-0.11	94.87	-5.38	-0.13	
		第18類 光學、計量、醫療儀器、樂器及其零件	41.48	95.83	0.80	0.04	-3.56	-0.16	-1.96	-0.09	96.35	-3.64	-0.16	
		第20類 雜項製品	5.31	99.41	0.61	0.00	2.86	0.02	1.95	0.01	99.47	2.08	0.01	
		用途分類	農工原料	781.23	77.73	-1.17	-0.89	-17.15	-13.45	-6.94	-5.32	78.83	-16.43	-12.87
			資本用品	130.50	87.23	0.66	0.09	-5.31	-0.67	-3.02	-0.41	88.04	-5.66	-0.72
			消費用品	88.28	94.86	0.25	0.03	-1.42	-0.13	-2.51	-0.25	95.50	-2.24	-0.20
			非耐久消費用品	39.48	98.93	0.16	0.01	-1.23	-0.05	-2.40	-0.11	100.06	-1.54	-0.06
耐久消費用品	48.80		91.67	0.33	0.02	-1.59	-0.07	-2.61	-0.14	91.90	-2.87	-0.14		
總指數	1,000.00	75.88	-1.51	-1.51	-17.52	-17.52	-5.22	-5.22	76.73	-16.63	-16.63			
按美元計價	基本分類	第1類 動物產品	8.61	92.74	-1.75	-0.02	-12.56	-0.12	-7.86	-0.08	96.88	-10.88	-0.11	
		第2類 植物產品	18.11	79.26	2.40	0.04	-12.72	-0.22	-9.29	-0.18	81.12	-14.74	-0.27	
		第4類 調製食品、飲料、酒及菸類	14.68	102.80	-0.33	-0.01	-3.43	-0.06	0.60	0.01	103.12	-3.14	-0.05	
		第5類 礦產品	251.08	56.03	-4.87	-0.94	-40.58	-10.46	-10.84	-2.14	56.18	-40.66	-10.52	
		第6類 化學或有關工業產品	125.25	77.99	-1.79	-0.23	-15.62	-1.95	-3.55	-0.45	78.28	-14.55	-1.80	
		第7類 塑、橡膠及其製品	36.74	75.81	-0.94	-0.03	-8.59	-0.29	-3.95	-0.14	76.44	-8.05	-0.27	
		第8類 皮革及其製品	4.12	104.99	-2.32	-0.01	-12.41	-0.07	-9.30	-0.05	110.38	-6.49	-0.03	
		第9類 木及木製品	5.15	102.11	-0.80	-0.01	-4.41	-0.03	-3.47	-0.02	104.39	-2.01	-0.01	
		第10類 木漿、紙及其製品	10.59	85.10	-0.15	0.00	-4.77	-0.05	-2.70	-0.03	85.44	-4.91	-0.05	
		第11類 紡織及其製品	13.17	80.80	-0.93	-0.01	-1.91	-0.03	-0.30	0.00	80.69	-3.39	-0.05	
		第13類 石料製品、玻璃及玻璃器	13.33	55.74	0.18	0.00	-18.56	-0.19	-4.98	-0.05	57.47	-16.19	-0.17	
		第15類 基本金屬及其製品	99.49	69.65	-2.45	-0.23	-17.10	-1.55	-11.14	-1.08	72.72	-10.75	-0.94	
		第16類 機器、電機、電視影像及聲音記錄機等設備	326.36	87.61	-0.17	-0.06	-5.95	-1.94	-2.38	-0.86	88.53	-5.48	-1.80	
		第17類 運輸工具	23.03	89.26	-0.27	-0.01	-8.73	-0.21	-3.34	-0.09	89.44	-8.49	-0.21	
		第18類 光學、計量、醫療儀器、樂器及其零件	41.48	90.47	0.06	0.00	-7.25	-0.32	-1.18	-0.06	90.83	-6.81	-0.30	
		第20類 雜項製品	5.31	93.87	-0.13	0.00	-1.06	-0.01	2.77	0.02	93.79	-1.26	-0.01	
		用途分類	農工原料	781.23	73.37	-1.91	-1.45	-20.32	-15.94	-6.21	-4.76	74.31	-19.18	-15.02
			資本用品	130.50	82.38	-0.08	-0.01	-8.91	-1.13	-2.24	-0.30	83.02	-8.76	-1.12
			消費用品	88.28	89.56	-0.50	-0.05	-5.19	-0.46	-1.73	-0.17	90.04	-5.45	-0.49
			非耐久消費用品	39.48	93.41	-0.59	-0.03	-4.99	-0.21	-1.61	-0.07	94.35	-4.77	-0.20
耐久消費用品	48.80		86.55	-0.40	-0.02	-5.35	-0.25	-1.83	-0.10	86.64	-6.06	-0.29		

說明：1. 表列基本分類係採國際商品統一(HS)分類系統，惟受限於版面，類別名稱經適度簡化。
2. 基本分類中，部分類章因考量對廠商或具特定性，爰不單獨公布該類章，惟納編彙計總指數。
3. 匯率採當月賣出日平均匯率，7月美元匯率為31.18。
4. 由於受查者延誤或更正報價，本表所載資料於公布後3個月內均可能修正。

表7 出口物價指數變動分析表

基期：民國100年=100

民國104年7月

類別	權數 (%)	本月 指數	本月指數與各期比較						本年前7月指數平均				
			與上月 比較(%)	對總指數 影響(百分點)	與上年同月 比較(%)	對總指數 影響(百分點)	與上年12月 比較(%)	對總指數 影響(百分點)	指數	與上年同期 比較(%)	對總指數 影響(百分點)		
總指數	1,000.00	91.09	-0.22	-0.22	-5.65	-5.65	-4.28	-4.28	92.25	-4.93	-4.93		
按新台幣計價	基本分類	第1類 動物產品	6.61	86.44	0.41	0.00	-5.87	-0.04	-2.59	-0.02	86.84	-6.64	-0.04
		第4類 調製食品、飲料、酒及菸類	4.29	115.22	0.45	0.00	3.03	0.01	-1.89	-0.01	115.33	2.29	0.01
		第5類 礦產品	59.90	62.70	-6.71	-0.30	-36.55	-2.24	-12.14	-0.54	63.40	-36.40	-2.23
		第6類 化學或有關工業產品	74.94	79.17	-0.65	-0.04	-15.70	-1.15	-3.55	-0.23	78.36	-15.38	-1.10
		第7類 塑、橡膠及其製品	84.07	86.28	-1.09	-0.09	-9.06	-0.75	-4.44	-0.36	87.28	-8.13	-0.67
		第10類 木漿、紙及其製品	6.26	93.20	0.00	0.00	-0.32	0.00	-4.30	-0.03	95.02	0.03	0.00
		第11類 紡織及其製品	42.39	93.65	-0.34	-0.01	-0.86	-0.04	-3.00	-0.13	94.75	-1.22	-0.05
		第13類 石料製品、玻璃及玻璃器	8.57	78.16	0.81	0.01	-5.05	-0.04	-3.55	-0.03	79.60	-3.55	-0.03
		第15類 基本金屬及其製品	100.69	82.67	-0.27	-0.02	-9.33	-0.89	-8.53	-0.82	85.71	-4.75	-0.44
		第16類 機器、電機、電視影像及聲音記錄機等設備	480.78	96.23	0.31	0.16	-1.79	-0.86	-3.96	-1.99	97.69	-1.51	-0.74
		第17類 運輸工具	30.25	103.93	0.62	0.02	2.27	0.07	-0.65	-0.02	104.04	1.82	0.06
		第18類 光學、計量、醫療儀器、樂器及其零件	79.74	102.18	0.51	0.05	2.18	0.18	-0.97	-0.08	102.28	3.04	0.25
		第20類 雜項製品	15.18	107.63	0.46	0.01	4.36	0.07	-0.79	-0.01	108.20	3.57	0.06
		按美元計價	部分類別	農產品	6.28	111.44	0.67	0.00	-3.92	-0.02	0.12	0.00	110.50
農產加工品	5.19			87.58	0.22	0.00	-0.09	0.00	-3.47	-0.02	88.73	-1.64	-0.01
工業產品	988.54			91.12	-0.22	-0.22	-5.68	-5.62	-4.31	-4.26	92.29	-4.94	-4.89
非重化工業產品	159.53			98.72	0.32	0.05	0.28	0.05	-2.43	-0.41	99.50	0.49	0.08
重化工業產品	829.00			89.59	-0.33	-0.27	-6.86	-5.66	-4.70	-3.85	90.84	-6.02	-4.97
總指數	1,000.00	85.98	-0.96	-0.96	-9.26	-9.26	-3.50	-3.50	86.95	-8.05	-8.05		
按美元計價	基本分類	第1類 動物產品	6.61	81.65	-0.34	0.00	-9.48	-0.06	-1.82	-0.01	81.90	-9.72	-0.06
		第4類 調製食品、飲料、酒及菸類	4.29	108.77	-0.29	0.00	-0.92	0.00	-1.10	-0.01	108.72	-1.08	-0.01
		第5類 礦產品	59.90	59.18	-7.40	-0.33	-38.98	-2.38	-11.43	-0.51	59.79	-38.46	-2.36
		第6類 化學或有關工業產品	74.94	74.69	-1.39	-0.09	-18.92	-1.38	-2.76	-0.18	73.84	-18.15	-1.30
		第7類 塑、橡膠及其製品	84.07	81.41	-1.82	-0.15	-12.55	-1.04	-3.68	-0.29	82.25	-11.14	-0.92
		第10類 木漿、紙及其製品	6.26	87.93	-0.75	0.00	-4.14	-0.03	-3.54	-0.02	89.51	-3.27	-0.02
		第11類 紡織及其製品	42.39	88.38	-1.07	-0.05	-4.66	-0.19	-2.22	-0.10	89.29	-4.47	-0.19
		第13類 石料製品、玻璃及玻璃器	8.57	73.73	0.07	0.00	-8.68	-0.06	-2.78	-0.02	74.97	-6.73	-0.05
		第15類 基本金屬及其製品	100.69	78.00	-0.99	-0.09	-12.80	-1.22	-7.79	-0.75	80.73	-7.91	-0.74
		第16類 機器、電機、電視影像及聲音記錄機等設備	480.78	90.83	-0.44	-0.22	-5.55	-2.69	-3.20	-1.60	92.07	-4.77	-2.32
		第17類 運輸工具	30.25	98.10	-0.12	0.00	-1.64	-0.05	0.14	0.00	98.06	-1.54	-0.05
		第18類 光學、計量、醫療儀器、樂器及其零件	79.74	96.46	-0.23	-0.02	-1.72	-0.14	-0.18	-0.02	96.41	-0.35	-0.03
		第20類 雜項製品	15.18	101.62	-0.28	-0.01	0.37	0.01	0.01	0.00	102.01	0.16	0.00
		按美元計價	部分類別	農產品	6.28	105.37	-0.08	0.00	-7.59	-0.04	0.93	0.01	104.32
農產加工品	5.19			82.71	-0.52	0.00	-3.91	-0.02	-2.69	-0.02	83.66	-4.89	-0.03
工業產品	988.54			86.00	-0.97	-0.96	-9.30	-9.20	-3.54	-3.50	86.98	-8.08	-7.99
非重化工業產品	159.53			93.18	-0.42	-0.07	-3.55	-0.58	-1.65	-0.28	93.77	-2.82	-0.46
重化工業產品	829.00			84.55	-1.08	-0.88	-10.43	-8.61	-3.93	-3.22	85.60	-9.12	-7.53

說明：1. 表列基本分類係採國際商品統一(HS)分類系統，惟受限於版面，類別名稱經適度簡化。

2. 基本分類中，部分類章因考量對廠商或具特定性，爰不單獨公布該類章，惟納編彙計總指數。

3. 匯率採當月買入日平均匯率，7月美元匯率為31.08。

4. 由於受查者延誤或更正報價，本表所載資料於公布後3個月內均可能修正。

表 8 消費者物價按購買頻度別分類變動內涵分析

頻度	104年7月與上月比較				104年7月與上年同月比較				104年1-7月與上年同期比較				
	上漲		下跌		上漲		下跌		上漲		下跌		
	項目	漲幅%	項目	跌幅%	項目	漲幅%	項目	跌幅%	項目	漲幅%	項目	跌幅%	
每月	番茄	21.22	青江白菜	-24.82	番茄	42.59	92 無鉛汽油	-26.40	番茄	22.74	92 無鉛汽油	-27.20	
	包裝茶飲料	7.14	空心菜	-16.21	雞肉	6.55	95 無鉛汽油	-25.22	甘藍菜(高麗菜)	21.12	95 無鉛汽油	-26.09	
	甘藍菜(高麗菜)	6.82	櫻桃	-15.01	麵包	4.59	木瓜	-16.21	肉魚	7.97	香蕉	-21.91	
	雞蛋	4.10	葡萄	-11.06	其他休閒食品(洋芋片、口香糖、瓜子等)	3.98	雞蛋	-14.56	豬肉	4.89	木瓜	-15.97	
	木瓜	3.08	小黃瓜	-10.57	鱈魚	3.19	虱目魚	-11.37	麵包	3.87	鮭魚	-8.54	
	在外點用之咖啡、飲料	2.19	發酵乳及優格	-4.79	西式速食	2.80	小黃瓜	-6.00	中式餐廳料理	3.85	葡萄	-7.98	
	鮮奶	1.92	92 無鉛汽油	-3.09	中式餐廳料理	2.73	甘藍菜(高麗菜)	-4.92	西式早點	2.71	虱目魚	-6.45	
	米	1.14	95 無鉛汽油	-2.85	西式早點	1.83	豬肉	-1.38	雞肉	2.45	鮮奶	-1.44	
	每季	蔥	27.29	小白菜	-25.62	蔥	55.26	青蒜	-42.02	蔥	18.78	98 無鉛汽油	-24.49
		茭白筍	7.52	苦瓜	-22.13	番石榴	18.18	天然瓦斯	-29.45	包心白菜	11.65	其他根菜(甘薯、山藥等)	-24.16
嘉臘魚、赤鯨		4.13	芒果	-20.11	冰品	7.97	98 無鉛汽油	-23.72	牛肉、牛內臟	8.02	天然瓦斯	-23.98	
廚廁清潔劑		4.04	番石榴	-13.91	牛肉、牛內臟	5.81	芒果	-18.21	鳳梨	6.95	桶裝瓦斯	-13.30	
貢丸		3.66	梨子	-3.41	蝦蟹類	4.38	桶裝瓦斯	-17.47	速食麵	3.88	家庭用電	-10.94	
糖果		2.97	98 無鉛汽油	-2.82	蛋糕	3.84	家庭用電	-4.47	火鍋	3.08	番石榴	-10.36	
家庭用水		2.63	牙膏、牙粉	-2.79	火鍋	2.56	衣服清潔劑	-2.14	醫院掛號費	2.09	衛生紙、面紙及紙巾	-3.00	
每半年		西瓜	9.67	女上衣	-5.66	肉鬆	9.61	女上衣	-6.56	薑	27.23	西瓜	-3.59
		保養品	4.38	男上衣	-3.58	薑	7.79	男上衣	-1.91	乾香菇	10.84	保養品	-2.35
		國內旅遊團費	3.04	童上衣	-3.51	咖啡包(粉、豆)	3.37	乾香菇	-1.43	汽車保養及修理	1.89	女上衣	-1.91
	咖啡包(粉、豆)	2.98	衛生棉	-3.26	汽車保養及修理	2.05	保養品	-1.02	國內旅遊團費	1.57	中藥材	-1.13	
每年	燕窩、雞精	1.98	女外套	-2.15	藝文休閒活動及運動競賽入場券	12.41	其他電腦設備及軟體	-8.64	藝文休閒活動及運動競賽入場券	12.13	其他電腦設備及軟體	-6.81	
	餐具	1.93	旅館住宿費	-1.71	遊樂場入場費	9.60	維他命	-3.53	肉乾	8.42	燕窩、雞精	-2.92	
	其他家禽(新鮮鴨肉、鵝肉等)	1.15	男外套	-1.62	其他家禽(新鮮鴨肉、鵝肉等)	9.39	女外套	-2.58	旅館住宿費	1.20	女外套	-2.39	
大於一年	國外旅遊團費	7.36	女洋裝	-10.95	床(床墊)	3.27	柴油	-30.02	桌椅	2.25	柴油	-30.82	
	機票	5.56	柴油	-3.95	塗料	3.18	行動電話	-5.57	油漆工資	1.89	行動電話	-7.33	
	一般眼鏡	1.10	汽、機車輪胎	-2.01	一般眼鏡	2.61	電腦	-4.02	醫療看護費	1.50	電腦	-6.54	
	床(床墊)	1.00	男西裝	-1.36	醫療看護費	1.19	機票	-2.63	門窗設備	1.45	機票	-2.08	

表9 行政院穩定物價小組關注之重要民生物資CPI年增率

項目名稱	100年	102年	103年							104年							
	基期權數	全年	全年	7月	8月	9月	10月	11月	12月	1-7月	1月	2月	3月	4月	5月	6月	7月
米	0.31	5.71	3.80	5.78	4.88	2.63	1.01	-0.56	-1.10	-0.87	0.63	-3.75	-1.54	0.04	-0.15	-1.49	0.11
麵粉、調製麵粉	0.01	-0.10	-0.90	-2.10	1.08	-0.52	-0.87	-0.52	0.22	-0.44	-0.44	-3.26	0.28	-0.78	0.26	-0.31	1.23
豬肉	0.99	0.24	13.97	17.52	17.56	18.29	18.16	17.91	15.05	4.89	16.34	19.20	5.67	-0.55	-2.03	-0.24	-1.38
雞肉	0.67	9.88	9.66	9.10	7.51	4.99	4.29	4.85	2.33	2.45	2.52	-0.08	0.69	1.19	0.94	5.73	6.55
雞蛋	0.16	-4.70	10.58	21.98	21.96	11.67	26.42	8.62	13.77	-1.12	13.80	13.51	2.49	0.01	-4.96	-17.12	-14.56
醬油	0.07	-1.20	3.60	2.75	5.93	5.94	1.22	0.36	1.75	1.37	7.16	3.10	-0.02	-2.50	-0.18	0.72	1.66
糖	0.04	-1.21	1.31	0.61	1.28	2.79	2.25	2.15	1.47	-0.57	-0.48	-0.86	0.00	-0.73	-0.03	-0.80	-1.12
沙拉油、調理油	0.07	1.75	-3.16	-8.31	-2.01	-1.61	-5.14	-6.73	1.31	-5.54	-5.68	-12.52	-3.95	-0.47	-4.88	-6.60	-4.25
鮮奶	0.51	-0.08	-0.47	0.95	-0.53	2.14	0.09	-1.58	-2.75	-1.44	-2.83	-3.75	-1.39	-3.17	0.55	0.31	0.14
奶粉	0.29	2.18	3.37	1.57	2.53	2.29	1.34	1.53	2.01	1.42	2.83	2.56	1.10	0.97	0.49	1.36	0.69
速食麵	0.08	-1.21	0.80	-2.16	1.28	1.92	1.22	1.99	0.85	3.88	4.77	0.94	1.52	3.48	5.41	4.89	6.36
麵包	0.47	0.83	2.32	0.56	2.45	3.96	4.73	4.39	5.98	3.87	7.16	3.08	3.30	3.24	2.69	3.18	4.59
衣服清潔劑	0.17	-1.10	-2.28	-1.61	-0.58	-3.98	0.58	-0.77	-0.85	-1.25	-1.31	-2.07	-0.60	-1.16	1.29	-2.68	-2.14
衛生紙、面紙及紙巾	0.20	-0.11	-2.47	-4.43	-3.01	-0.12	-3.13	-4.39	-4.15	-3.00	-4.09	-4.96	-3.60	-0.70	-3.89	-4.11	0.49
沐浴用品	0.19	-4.45	-0.62	-1.24	-4.54	2.16	-2.49	-0.05	0.84	-0.06	-1.75	-1.12	1.48	-1.09	-0.44	2.63	-0.08
牙膏、牙粉	0.09	-5.92	1.12	3.79	-2.45	4.35	3.54	4.22	3.13	-0.87	4.38	1.84	-8.36	0.51	-3.18	-1.44	0.62
洗髮精、潤絲精	0.20	-1.74	0.89	1.69	-0.82	2.40	8.08	2.05	7.23	1.19	3.29	-1.18	2.18	0.22	2.16	3.66	-1.85
上述17項平均	4.53	1.59	5.35	6.16	5.95	6.22	6.15	5.00	4.56	1.57	4.95	3.76	1.39	0.04	-0.21	0.51	0.64

表 10 主要國家 CPI 年增率

單位：%

	中華 民國	美國	日本	中國 大陸	南韓	新加坡	香港
2006 年	0.60	3.2	0.2	1.5	2.2	1.0	2.1
2007 年	1.80	2.9	0.1	4.8	2.5	2.1	2.0
2008 年	3.52	3.8	1.4	5.9	4.7	6.5	4.3
2009 年	-0.86	-0.4	-1.3	-0.7	2.8	0.6	0.6
2010 年	0.96	1.6	-0.7	3.3	3.0	2.8	2.3
2011 年	1.42	3.2	-0.3	5.4	4.0	5.3	5.3
2012 年	1.93	2.1	0.0	2.7	2.2	4.5	4.1
2013 年	0.79	1.5	0.4	2.6	1.3	2.4	4.4
2014 年	1.20	1.6	2.7	2.0	1.3	1.0	4.4
7 月	1.76	2.0	3.4	2.3	1.6	1.2	4.1
8 月	2.07	1.7	3.3	2.0	1.4	1.0	3.9
9 月	0.71	1.7	3.3	1.6	1.1	0.6	6.6
10 月	1.05	1.7	2.9	1.6	1.2	0.2	5.2
11 月	0.85	1.3	2.4	1.4	1.0	-0.3	5.1
12 月	0.60	0.8	2.4	1.5	0.8	-0.1	4.8
2015 年	-0.65	-0.1	1.4	1.3	0.6	-0.4	3.7
1 月	-0.94	-0.1	2.4	0.8	0.8	-0.4	4.1
2 月	-0.20	0.0	2.2	1.4	0.5	-0.3	4.6
3 月	-0.62	-0.1	2.3	1.4	0.4	-0.3	4.6
4 月	-0.82	-0.2	0.6	1.5	0.4	-0.5	2.8
5 月	-0.73	0.0	0.5	1.2	0.5	-0.4	3.0
6 月	-0.56	0.1	0.4	1.4	0.7	-0.3	3.1
7 月	-0.66	0.7

資料來源：我國為行政院主計總處，其餘國家為 International Financial Statistics(IMF)及各國官網資料。

附註：...表資料尚未產生。

表 11 CPI 變動對支出之影響－釋例說明
(104 年 7 月)

類別及重要支出項目	103 年 7 月平均每戶 各類消費分配金額 (以消費 6 萬元為例)(元)	104 年 7 月較上年同月	
		CPI 漲跌幅度 (%)	支出增減金額 (元)
消費支出	60,000	-0.66	-396
食物類	15,885	1.77	281
外食費	6,189	1.69	105
蔬菜	1,475	4.06	60
肉類	1,310	2.44	32
麵包	283	4.59	13
水產品	1,024	1.03	11
速食麵	47	6.36	3
水果	1,319	-1.32	-17
雞蛋	107	-14.56	-16
沙拉油、調理油	39	-4.25	-2
衣著類	2,202	-1.89	-42
居住類	16,256	-0.76	-124
燃氣	679	-24.75	-168
電費	1,523	-4.47	-68
交通及通訊類	8,849	-5.95	-527
油料費	2,229	-24.74	-551
醫藥保健類	2,916	0.07	2
中藥材	152	-0.42	-1
教養娛樂類	9,838	0.11	11
雜項類	4,054	0.05	2
洗髮精、潤絲精	267	-1.85	-5

附註：1.由於表列各大類支出金額係依 100 年 CPI 權重及本期指數推算，故 7 大類支出加總容或不等於總消費支出。

2.表列支出項目將配合當期漲跌幅較顯著者調整。

一、CPI 總指數為所有家庭購買各種商品及服務價格變動的平行情況；由於每個家庭購買的內容及頻度不同，且可能差異懸殊，總指數變動與個人對物價漲跌的感受，常有落差，此種現象，各國皆然。依國外(日本、歐盟、加拿大及英國等)研究結果顯示，一般民眾對購買頻度較高商品之價格漲跌感受較為深刻，例如食物類價格短期波動，多數家庭時有感受，至於久久才購買 1 次的 3C 電子產品，其價格變化容易忽視。

二、在 CPI 分類指數中，購買頻度為「每月」至少購買 1 次者，7 月年增率受油料費下跌 24.74%，以及食物類中外食費與蔬菜等價格上漲交互影響，跌 2.04%。購買頻度較高之個別商品，短期價格波動顯著，民眾多有感受，然各項目漲跌互抵後，綜合指數必然較個別商品漲跌緩和。

三、本表以平均每月消費支出約 6 萬元規模之家庭為例，列舉數項重要民生用品，說明價格漲跌對支出之影響。就 7 月 CPI 年增率-0.66% 而言，表示在購買相同品質與數量的商品及服務情況下，平均支出會較前一年同月減 396 元。其中：

(一)支出減少項目：

1.食物類中，水果及雞蛋分別減少 17 元及 16 元。

2.除食物類外，以油料費支出減 551 元最多，燃氣及電費亦分別減 168 及 68 元，洗髮精、潤絲精因部分商品促銷，支出減少 5 元。

(二)支出增加項目：多屬食物類，以外食費增 105 元及蔬菜增 60 元較多；肉類、麵包及水產品支出亦分別增 32 元、13 元及 11 元。

表12 主要國際商品行情

	芝加哥穀物價格						紐約商品價格(美分/磅)						吉隆坡(美元/KG)		原油(美元/桶)	
	(美元/英斗)			(美元/英擔)												
	玉米 (期底數)	年增率 (%)	黃豆 (期底數)	年增率 (%)	小麥 (期底數)	年增率 (%)	稻米 (期底數)	年增率 (%)	糖 (期底數)	年增率 (%)	棉花 (期底數)	年增率 (%)	橡膠 (期底數)	年增率 (%)	OPEC現貨 (平均數)	年增率 (%)
2004年底	2.05	-16.7	5.48	-30.5	3.08	-18.3	7.18	-15.9	9.25	267.1	44.77	-40.4	1.46	3.2	36.05	28.3
2005年底	2.16	5.4	6.02	9.9	3.39	10.1	7.93	10.4	14.68	58.7	54.19	21.0	1.93	32.2	50.64	40.5
2006年底	3.90	80.6	6.84	13.6	5.01	47.8	10.13	27.7	11.75	-20.0	56.19	3.7	2.43	25.7	61.08	20.6
2007年底	4.56	16.9	11.99	75.3	8.85	76.6	13.55	33.8	10.82	-7.9	68.01	21.0	2.69	10.7	69.08	13.1
2008年底	4.07	-10.7	9.72	-18.9	6.11	-31.0	15.34	13.2	11.81	9.1	49.02	-27.9	1.73	-35.7	94.45	36.7
2009年底	4.15	2.0	10.40	7.0	5.42	-11.3	14.56	-5.1	26.95	128.2	75.60	54.2	2.94	69.9	61.06	-35.4
2010年底	6.29	51.6	13.94	34.0	7.94	46.5	13.99	-3.9	32.12	19.2	144.81	91.5	5.05	71.8	77.45	26.8
2011年底	6.47	2.9	11.99	-14.0	6.53	-17.8	14.61	4.4	23.30	-27.5	91.80	-36.6	3.49	-30.9	107.46	38.7
2012年底	6.98	7.9	14.19	18.3	7.78	19.1	14.86	1.7	19.51	-16.3	75.14	-18.1	3.15	-9.7	109.45	1.9
2013年底	4.22	-39.5	13.13	-7.5	6.05	-22.2	15.51	4.4	16.41	-15.9	84.64	12.6	2.66	-15.6	105.87	-3.3
2014年底	3.97	-5.9	10.19	-22.4	5.90	-2.5	11.49	-25.9	14.52	-11.5	60.27	-28.8	1.91	-28.2	96.29	-9.0
1月	4.34	-41.4	12.83	-12.7	5.56	-28.7	15.40	-0.7	15.55	-17.2	85.83	3.5	2.37	-28.8	104.71	-4.2
2月	4.58	-36.4	14.14	-4.1	5.99	-15.4	15.38	-0.8	16.47	-10.4	86.59	3.6	2.45	-27.3	105.38	-6.5
3月	5.02	-27.8	14.64	4.2	6.97	1.3	15.60	1.6	17.77	0.6	93.52	5.7	2.58	-21.6	104.15	-2.2
4月	5.14	-24.7	15.31	4.3	7.13	-1.2	15.62	5.1	17.24	-2.0	94.14	10.1	2.37	-25.9	104.27	3.2
5月	4.66	-29.6	14.93	-1.1	6.27	-11.2	14.98	-2.0	17.38	5.0	86.27	8.7	2.35	-26.1	105.44	4.8
6月	4.24	-37.6	14.01	-10.5	5.65	-12.9	14.54	-7.6	16.62	-1.8	79.21	-4.2	2.37	-16.8	107.89	6.8
7月	3.57	-28.5	12.25	-10.8	5.30	-20.2	12.98	-18.0	16.46	-3.0	62.09	-27.5	2.31	-15.1	105.61	1.1
8月	3.59	-27.5	10.90	-23.5	5.50	-14.5	12.59	-20.3	15.49	-5.2	67.60	-19.2	2.27	-16.2	100.75	-6.3
9月	3.21	-27.4	9.13	-28.8	4.78	-29.6	12.74	-15.8	16.45	-9.3	61.96	-28.0	1.98	-27.5	95.98	-11.7
10月	3.77	-11.9	10.47	-18.2	5.33	-20.2	12.01	-20.1	16.04	-12.4	64.45	-16.5	2.02	-26.5	85.06	-20.3
11月	3.76	-9.4	10.16	-24.0	5.77	-11.9	12.34	-22.7	15.59	-9.1	60.96	-22.0	1.99	-24.9	75.57	-28.0
12月	3.97	-5.9	10.19	-22.4	5.90	-2.5	11.49	-25.9	14.52	-11.5	60.27	-28.8	1.91	-28.2	59.46	-44.8
2015年																
1月	3.70	-14.7	9.61	-25.1	5.03	-9.5	10.57	-31.4	14.79	-4.9	59.36	-30.8	1.77	-25.3	44.38	-57.6
2月	3.85	-15.9	10.31	-27.1	5.18	-13.5	10.47	-31.9	13.77	-16.4	64.73	-25.2	1.88	-23.3	54.06	-48.7
3月	3.76	-25.1	9.73	-33.5	5.12	-26.5	10.88	-30.3	11.93	-32.9	63.10	-32.5	1.91	-26.0	52.46	-49.6
4月	3.63	-29.4	9.79	-36.1	4.67	-34.5	10.03	-35.8	13.18	-23.5	68.12	-27.6	1.97	-16.9	57.30	-45.0
5月	3.52	-24.5	9.34	-37.4	4.77	-23.9	9.51	-36.5	11.98	-31.1	64.35	-25.4	2.04	-13.2	62.16	-41.0
6月	4.14	-2.4	10.56	-24.6	6.15	8.8	10.16	-30.1	12.47	-25.0	67.51	-14.8	2.00	-15.6	60.21	-44.2
7月	3.71	3.9	9.81	-19.9	4.99	-5.8	11.52	-11.2	11.14	-32.3	64.01	3.1	1.93	-16.5	54.19	-48.7

資料來源：時報資訊商品行情網(CIP)。

附註：原油為平均數，其餘為期底數。

表13 國際金屬商品行情

	黃金	年增率 (%)	銀	年增率 (%)	白金	年增率 (%)	鋁	年增率 (%)	銅	年增率 (%)	鎳	年增率 (%)	鉛	年增率 (%)	錫	年增率 (%)	鋅	年增率 (%)
	(美元/每盎司)						(美元/每噸)											
2004年底	438.0	5.0	6.82	14.2	859.0	5.7	1,964.0	23.3	3,279.5	41.3	15,205	-8.7	1,056.0	42.8	7,765	18.3	1,270.0	26.0
2005年底	513.0	17.1	8.83	29.5	965.0	12.3	2,285.0	16.3	4,584.5	39.8	13,380	-12.0	1,100.0	4.2	6,600	-15.0	1,915.0	50.8
2006年底	635.7	23.9	12.90	46.1	1,118.0	15.9	2,831.0	23.9	6,308.0	37.6	34,025	154.3	1,705.5	55.0	11,580	75.5	4,290.0	124.0
2007年底	836.5	31.6	14.76	14.4	1,530.0	36.9	2,358.3	-16.7	6,641.0	5.3	26,010	-23.6	2,545.5	49.3	16,282	40.6	2,353.5	-45.1
2008年底	865.0	3.4	10.79	-26.9	899.0	-41.2	1,507.8	-36.1	3,041.8	-54.2	11,609	-55.4	1,012.0	-60.2	10,905	-33.0	1,180.3	-49.8
2009年底	1,104.0	27.6	16.99	57.5	1,466.0	63.1	2,197.0	45.7	7,342.0	141.4	18,452	58.9	2,402.0	137.4	16,869	54.7	2,529.0	114.3
2010年底	1,410.3	27.7	30.63	80.3	1,731.0	18.1	2,460.8	12.0	9,650.0	31.4	24,708	33.9	2,563.5	6.7	26,920	59.6	2,444.0	-3.4
2011年底	1,531.0	8.6	28.18	-8.0	1,354.0	-21.8	1,994.5	-18.9	7,590.0	-21.3	18,724	-24.2	2,011.0	-21.6	19,148	-28.9	1,827.3	-25.2
2012年底	1,664.0	8.7	29.95	6.3	1,523.0	12.5	2,041.0	2.3	7,907.0	4.2	16,998	-9.2	2,316.5	15.2	23,380	22.1	2,049.5	12.2
2013年底	1,201.5	-27.8	19.50	-34.9	1,358.0	-10.8	1,754.8	-14.0	7,375.8	-6.7	13,832	-18.6	2,190.5	-5.4	22,335	-4.5	2,053.0	0.2
2014年底	1,199.3	-0.2	15.97	-18.1	1,210.0	-10.9	1,825.0	4.0	6,368.0	-13.7	15,074	9.0	1,843.0	-15.9	19,434	-13.0	2,167.0	5.6
1月	1,251.0	-24.9	19.31	-39.7	1,382.0	-17.3	1,697.5	-17.4	7,154.5	-12.0	13,929	-23.8	2,127.0	-12.2	22,213	-10.3	1,978.3	-6.9
2月	1,326.5	-16.5	21.27	-26.5	1,455.0	-8.9	1,711.2	-12.8	7,080.0	-9.0	14,692	-11.2	2,115.3	-6.9	23,580	0.9	2,111.0	3.2
3月	1,291.8	-19.2	19.97	-30.3	1,418.0	-10.0	1,744.3	-7.0	6,650.0	-11.4	15,861	-4.4	2,041.0	-2.4	22,844	-1.5	1,970.3	5.7
4月	1,288.5	-12.3	19.28	-21.0	1,424.0	-5.5	1,756.3	-4.1	6,659.5	-5.2	18,298	19.4	2,081.3	3.7	23,029	13.3	2,040.3	11.2
5月	1,250.5	-10.3	19.00	-15.8	1,464.0	0.3	1,806.5	-3.8	6,919.0	-5.0	19,209	30.2	2,069.8	-6.2	23,233	11.4	2,055.5	8.5
6月	1,315.0	10.3	20.87	10.7	1,480.0	12.4	1,856.8	7.3	7,041.0	4.6	18,969	39.0	2,144.0	5.1	22,540	14.9	2,214.3	21.6
7月	1,285.3	-2.2	20.69	3.8	1,472.0	2.7	1,978.5	12.6	7,135.5	3.8	18,436	33.6	2,218.5	7.8	22,811	11.8	2,377.5	31.8
8月	1,285.8	-7.8	19.47	-17.6	1,424.0	-5.9	2,086.5	18.1	7,008.5	-1.0	18,717	36.4	2,237.3	4.3	21,817	2.7	2,359.3	26.3
9月	1,216.5	-8.3	17.11	-21.1	1,300.0	-7.9	1,928.8	7.3	6,720.0	-7.8	16,242	17.0	2,090.5	-0.1	20,279	-13.0	2,281.8	21.3
10月	1,164.3	-12.1	16.20	-27.0	1,227.0	-15.4	2,057.0	13.3	6,761.5	-6.6	15,720	8.0	1,997.8	-7.5	19,676	-13.9	2,315.5	20.7
11月	1,182.8	-5.6	15.97	-19.9	1,205.0	-12.4	2,030.5	18.7	6,412.0	-9.1	16,223	20.6	2,023.8	-1.5	20,277	-11.0	2,212.8	18.6
12月	1,199.3	-0.2	15.97	-18.1	1,210.0	-10.9	1,825.0	4.0	6,368.0	-13.7	15,074	9.0	1,843.0	-15.9	19,434	-13.0	2,167.0	5.6
2015年																		
1月	1,260.3	0.7	16.90	-12.5	1,221.0	-11.6	1,853.8	9.2	5,541.0	-22.6	15,109	8.5	1,844.5	-13.3	18,983	-14.5	2,119.8	7.2
2月	1,214.0	-8.5	16.50	-22.4	1,177.0	-19.1	1,801.8	5.3	5,924.0	-16.3	14,037	-4.5	1,713.8	-19.0	17,914	-24.0	2,048.3	-3.0
3月	1,187.0	-8.1	16.60	-16.9	1,129.0	-20.4	1,781.3	2.1	6,064.5	-8.8	12,339	-22.2	1,832.3	-10.2	16,543	-27.6	2,072.0	5.2
4月	1,180.3	-8.4	16.52	-14.3	1,136.0	-20.2	1,933.3	10.1	6,364.5	-4.4	13,915	-24.0	2,123.5	2.0	15,992	-30.6	2,367.0	16.0
5月	1,191.4	-4.7	16.67	-12.3	1,115.0	-23.8	1,700.5	-5.9	6,005.3	-13.2	12,588	-34.5	1,933.8	-6.6	15,561	-33.0	2,182.0	6.2
6月	1,171.0	-11.0	15.70	-24.8	1,078.0	-27.2	1,651.0	-11.1	5,754.8	-18.3	11,933	-37.1	1,743.8	-18.7	13,908	-38.3	1,995.8	-9.9
7月	1,098.4	-14.5	14.56	-29.6	979.0	-33.5	1,582.0	-20.0	5,221.5	-26.8	10,994	-40.4	1,695.0	-23.6	16,390	-28.1	1,912.5	-19.6

資料來源：倫敦金銀市場協會(LBMA)、倫敦鉑鉯市場協會(LPPM)、倫敦金屬交易所(LME)

附註：資料為期底數。

表14 薪資與生產力統計指標摘要

	受僱員工人數			工業及服務業						製 造 業				
	工業及 服務業 合 計 (千人)	工 業 部 門 (千人)	服 務 業 部 門 (千人)	每人每 月平均 工 時 (小時)	進 入 率 (%)	退 出 率 (%)	每人每月薪資			受 僱 員 工 人 數 (千人)	每 人 月 平 均 工 時 (小時)	每 人 月 平 均 薪 資 (元)	勞 動 生 產 力 指 數	單 位 產 出 勞 動 成 本 指 數
							平 均 薪 資 (元)	經 常 性 薪 資						
								年 增 率 (%)						
2007年	6 524	3 024	3 501	180.4	2.58	2.38	44 392	36 319	1.67	2 541	187.4	43 178	83.03	118.64
2008年	6 632	3 045	3 587	179.7	2.35	2.46	44 367	36 387	0.19	2 557	184.7	43 121	82.93	120.42
2009年	6 466	2 873	3 593	176.7	2.25	2.28	42 182	35 629	-2.08	2 395	179.1	39 125	83.87	111.31
2010年	6 691	2 990	3 701	181.1	2.83	2.50	44 359	36 214	1.64	2 494	189.0	42 300	96.88	98.84
2011年	6 926	3 097	3 829	178.7	2.61	2.38	45 508	36 689	1.31	2 593	185.1	43 316	100.00	100.00
2012年	7 049	3 129	3 919	178.4	2.27	2.18	45 589	37 151	1.26	2 619	183.9	43 689	99.34	102.25
2013年	7 138	3 152	3 986	177.0	2.34	2.21	45 664	37 527	1.01	2 635	183.9	43 829	99.37	102.53
2014年	7 275	3 207	4 068	177.9	2.51	2.35	47 300	38 208	1.81	2 687	184.8	45 207	103.46	101.09
5 月	7 241	3 193	4 048	181.0	2.32	2.15	44 482	38 106	1.46	2 672	187.5	42 742	105.63	92.18
6 月	7 251	3 200	4 051	173.0	2.52	2.38	42 560	38 197	1.80	2 681	179.6	40 384	107.93	89.11
7 月	7 305	3 225	4 080	187.9	3.36	2.62	45 884	38 528	2.51	2 704	196.7	46 031	101.70	98.42
8 月	7 321	3 227	4 094	180.9	2.89	2.67	44 502	38 288	1.77	2 707	188.8	44 542	103.71	97.21
9 月	7 319	3 226	4 092	178.8	2.84	2.87	44 382	38 384	2.19	2 706	186.7	42 057	103.44	93.04
10 月	7 329	3 228	4 100	185.5	2.51	2.38	42 198	38 480	2.30	2 707	193.0	40 854	103.24	87.62
11 月	7 339	3 233	4 106	174.7	2.2	2.04	42 370	38 279	1.8	2 710	181.3	41 579	105.02	93.31
12 月	7 346	3 234	4 112	192.9	1.91	1.81	46 461	38 725	2.39	2 711	199.7	43 422	99.28	93.61
2015年1-5月	7 351	3 231	4 121	169.0	2.30	2.26	53 746	38 490	1.51	2 711	175.1	51 390	107.10	117.19
1 月	7 357	3 237	4 120	177.4	2.16	2.02	51 968	38 546	1.60	2 715	184.2	49 705	105.63	109.25
2 月	7 331	3 219	4 113	136.7	1.84	2.18	86 666	38 148	1.64	2 702	138.9	84 071	116.51	222.15
3 月	7 351	3 233	4 119	183.7	2.87	2.60	43 016	38 522	1.51	2 713	191.1	40 444	104.73	86.39
4 月	7 353	3 232	4 122	172.8	2.37	2.34	43 343	38 594	1.40	2 710	180.3	40 928	106.02	91.60
5 月	7 364	3 233	4 131	174.1	2.25	2.11	43 845	38 637	1.39	2 712	180.9	41 918	104.97	94.43
當月較上月增減(%)	0.14	0.04	0.22	(1.3)	(-0.12)	(-0.23)	1.16	0.11		0.08	(0.6)	2.42	-0.99	3.09
當月較上年同月增減(%)	1.70	1.27	2.04	(-6.9)	(-0.07)	(-0.04)	-1.43	1.39		1.52	(-6.6)	-1.93	-0.62	2.44
本年累計較上年增減(%)	1.83	1.51	2.09	(-2.9)	(-0.08)	(-0.02)	3.54	1.51		1.81	(-3.0)	5.36	3.42	3.71

編製單位：行政院主計總處

說 明：1.本表括號()內數字係指增減時數或百分點。 2.指數基期：2011年=100。

3.平均薪資係指受僱員工(不含執行業務所得者)每月經常性薪資(含本薪與按月給付之固定津貼及獎金)及非經常性薪資(含加班費、年終獎金、員工紅利、非按月發放之績效獎金與全勤獎金等)之報酬總額;但不含保險費、退休金與資遣費等非薪資報酬。

4.本統計結果自2009年1月起涵蓋「教育服務業(僅含其他教育及教育輔助服務業)」。

5.配合經濟部製造業生產指數修正,調整2014年勞動生產力指數及單位產出勞動成本指數資料。

表15 消費者物價指數查價項目漲跌分析
(104年7月)

一、100年基期消費者物價指數共調查370個查價項目群，如以民國100年為100，104年7月總指數為103.71，表示104年7月370個查價項目群漲跌加權平均後，較100年上漲3.71%。

二、若扣除棗子、柑橘、柳丁及柿子等4項本月非屬產季水果，366項漲跌分布情形如下：

		上 漲				持 平	下 跌					
		0%~3%	3%~5%	5%~10%	10%以上		0%~3%	3%~5%	5%~10%	10%以上		
與上月 比較	項數	152	129	13	7	3	65	149	107	13	9	20
	權數	49.8	44.5	1.9	3.3	0.1	22.5	27.7	22.0	2.3	1.8	1.6
與上年 同月比較	項數	218	138	38	28	14	13	135	92	14	17	12
	權數	68.0	60.0	4.4	2.9	0.7	3.3	28.6	16.4	4.7	2.4	5.1

三、7月CPI查價項目較上月變動率(%；100年=100)：

查價項目	權數	指數	變動率	查價項目	權數	指數	變動率
51 蔥	0.05	186.12	27.29	224 餐具	0.05	106.74	1.93
81 番茄	0.05	201.77	21.22	316 紙製品	0.03	101.22	1.92
97 小番茄	0.03	130.60	10.39	121 鮮奶	0.51	108.32	1.92
112 西瓜	0.19	88.14	9.67	136 其他酒	0.33	101.94	1.82
57 茭白筍	0.03	135.34	7.52	118 其他水果(榴槤、楊桃、椰子等)	0.02	115.75	1.72
336 國外旅遊團費	2.07	119.75	7.36	319 電視機	0.36	75.18	1.72
137 包裝茶飲料	0.19	105.08	7.14	109 蓮霧	0.02	100.48	1.51
60 甘藍菜(高麗菜)	0.28	160.50	6.82	53 蒜頭	0.02	121.33	1.45
67 萵苣菜	0.05	152.28	5.60	217 電冰箱	0.21	95.17	1.42
256 機票	0.53	103.35	5.56	23 鯛魚	0.12	131.87	1.41
73 白花椰菜	0.04	164.91	4.64	189 男鞋	0.24	101.75	1.36
346 保養品	0.57	103.43	4.38	144 礦泉水	0.03	102.31	1.32
22 嘉臘魚、赤鯨	0.04	113.75	4.13	44 魚漿製品	0.17	110.24	1.25
20 雞蛋	0.16	97.02	4.10	171 其他休閒食品(洋芋片、口香糖、瓜子等)	0.25	109.64	1.20
230 廚廁清潔劑	0.06	105.64	4.04	227 照明燈管及燈泡	0.03	100.50	1.20
114 哈密瓜	0.04	108.43	3.89	29 秋刀魚	0.05	100.05	1.18
18 貢丸	0.06	113.52	3.66	16 其他家禽(新鮮鴨肉、鵝肉等)	0.05	117.58	1.15
46 蘿蔔	0.04	137.77	3.42	151 熟食肉類	0.32	122.55	1.15
216 洗衣及乾衣設備	0.13	98.86	3.28	1 米	0.31	114.04	1.14
25 土拖、馬加魚	0.06	119.62	3.22	203 其他工資(水泥工資、木工工資等)	0.35	105.75	1.14
105 木瓜	0.08	105.75	3.08	207 其他家用紡織品(窗簾布、椅墊、桌巾等)	0.08	97.12	1.14
337 國內旅遊團費	0.53	116.68	3.04	290 一般眼鏡	0.20	103.76	1.10
47 胡蘿蔔	0.04	121.36	3.03	323 運動用具	0.10	104.03	1.10
58 蘆筍	0.01	135.39	3.00	147 米類調理食品	0.11	108.10	1.09
141 咖啡包(粉、豆)	0.09	104.49	2.98	229 衣服清潔劑	0.17	97.10	1.09
168 糖果	0.07	104.80	2.97	2 糯米	0.01	102.00	1.01
52 青蒜	0.02	120.83	2.94	210 床(床墊)	0.16	107.50	1.00
152 其他調理食品(雞塊、調理包等)	0.06	110.88	2.84	49 馬鈴薯	0.03	132.15	0.98
86 玉米	0.07	119.13	2.64	326 寵物及其必需品(含設備)	0.10	102.48	0.96
238 家庭用水	0.36	101.53	2.63	268 車輛通行費	0.14	90.81	0.94
40 其他魚類(紅目鱸、草魚、旗魚等)	0.14	114.60	2.52	124 其他乳製品(調味乳、鮮奶油、乾酪等)	0.09	108.29	0.92
50 洋蔥	0.04	113.54	2.50	84 敏豆	0.03	152.61	0.91
30 鮭魚	0.06	100.52	2.41	56 薑	0.05	157.91	0.85
71 韭菜(花)	0.04	132.67	2.41	90 海帶、紫菜	0.05	112.35	0.83
135 高粱酒	0.08	101.76	2.28	206 毛巾	0.02	106.71	0.79
148 麵類調理食品	0.09	108.67	2.27	4 速食麵	0.08	106.96	0.79
24 白帶魚	0.06	133.85	2.25	212 家用裝飾品	0.05	107.90	0.74
161 在外點用之咖啡、飲料	0.49	108.13	2.19	360 其他個人照顧服務(不含醫療看護)	0.32	102.47	0.74
244 行動電話	0.32	72.22	2.08	310 語言學習費	0.27	102.16	0.72
287 燕窩、雞精	0.09	100.78	1.98	254 火車票	0.46	104.01	0.72

三、7月CPI查價項目較上月變動率(%；100年=100；續1)：

查價項目	權數	指數	變動率	查價項目	權數	指數	變動率
120 其他加工水果(葡萄乾、水果罐頭等)	0.03	107.74	0.71	347 美容(髮)器材	0.04	101.89	0.17
6 麵包	0.47	108.93	0.70	10 其他穀類及其製品(芝麻、麵筋、水餃皮等)	0.08	103.55	0.16
313 電腦	1.04	74.73	0.70	259 網路費	1.13	86.35	0.16
17 香腸	0.11	116.05	0.69	264 汽、機車零配件(不含輪胎)	0.19	101.63	0.15
187 兒童內衣褲及其他(內衣(褲)、泳衣(褲)等)	0.06	103.33	0.67	115 蘋果	0.08	109.03	0.14
139 碳酸飲料	0.08	100.98	0.66	308 國中課業補習費	0.65	104.43	0.13
219 熱水器	0.07	101.42	0.65	149 肉鬆	0.05	113.64	0.13
9 麵粉、調製麵粉	0.01	100.93	0.64	278 醫療看護費	0.08	108.26	0.13
59 其他莖菜(大心菜、球莖甘藍、芽菜類等)	0.01	124.60	0.64	222 飲用水設備	0.09	97.52	0.11
126 沙拉油、調理油	0.07	90.79	0.62	209 櫥櫃	0.14	106.96	0.11
202 水電工工資	0.33	103.34	0.59	41 其他貝類及水產品(海參、蜆、海瓜子等)	0.05	114.99	0.10
93 豆類製品	0.18	109.89	0.58	348 衛生紙、面紙及紙巾	0.20	93.98	0.10
119 蜜餞	0.04	105.26	0.57	156 中式米食	2.81	109.59	0.09
158 火鍋	0.28	113.58	0.54	345 彩粧及香水	0.32	105.17	0.07
191 童鞋	0.08	110.12	0.50	292 復健器具	0.05	101.84	0.06
13 牛肉、牛內臟	0.21	126.41	0.50	195 住宅租金	17.96	102.86	0.06
83 豌豆	0.01	124.91	0.47	33 鱸魚	0.08	103.01	0.06
296 一般書籍	0.26	98.95	0.47	232 其他家用品(保鮮膜、菜刀、殺蟲劑等)	0.27	103.10	0.06
45 其他加工水產品(鹹魚、魚鬆、魷魚乾等)	0.11	99.35	0.46	237 桶裝瓦斯	0.41	93.08	0.05
15 雞肉	0.67	122.47	0.43	200 其他維修材料(延長線、室內裝潢、地板鋪設材料等)	0.19	107.25	0.04
243 自行車	0.07	105.40	0.42	366 土地代書費	0.03	107.98	0.03
39 蚵(牡蠣)	0.06	114.40	0.41	92 乾豆(花生、紅豆、綠豆等)	0.07	114.46	0.01
150 肉乾	0.05	112.88	0.41	96 釋迦	0.01	117.18	0.00
197 門窗設備	0.25	103.02	0.39	153 中式早點	0.64	110.51	0.00
38 蛤蜊	0.08	107.56	0.38	155 西式速食	0.44	103.58	0.00
204 床包(單)組、毯子及涼被	0.15	99.64	0.36	163 幼兒園點心費	0.12	102.22	0.00
5 麵條	0.10	101.53	0.35	164 學生營養午餐	0.18	104.84	0.00
298 期刊	0.16	101.09	0.34	188 學生制服	0.10	107.40	0.00
194 其他配件(帽子、皮帶等)	0.08	99.00	0.33	192 洗衣工資	0.07	104.83	0.00
129 醬油	0.07	102.15	0.33	193 其他衣著服務(男、女裝定製工資、衣著修補費等)	0.02	103.59	0.00
76 冬瓜	0.02	118.01	0.31	196 學校住宿費	0.26	108.45	0.00
133 米酒	0.04	99.52	0.29	199 塗料	0.08	107.97	0.00
328 盆栽及園藝用品	0.04	103.71	0.29	201 油漆工資	0.12	107.47	0.00
283 感冒藥	0.03	102.40	0.27	234 住宅管理費	0.59	100.58	0.00
154 西式早點	0.64	109.89	0.27	235 其他家庭管理費用(搬家費、住宅火險費等)	0.13	91.79	0.00
284 胃腸藥	0.03	107.31	0.25	239 家庭用電	2.20	114.55	0.00
82 甜椒(含青椒)	0.04	139.52	0.25	240 垃圾清潔費	0.11	96.58	0.00
160 中式以外料理	0.59	113.96	0.25	250 其他油料(潤滑油、機油等)	0.11	100.25	0.00
198 衛浴器材	0.07	108.17	0.24	251 公共汽車票	0.33	104.83	0.00
11 豬肉	0.99	111.06	0.23	253 計程車資	0.39	100.81	0.00
338 有線電視租用費	0.62	97.99	0.23	255 捷運車票	0.21	100.44	0.00
162 其他家外食物(鹽酥雞、蚵仔麵線、臭豆腐等)	0.49	109.05	0.22	257 其他運費(宅急便、一般貨運、機車托運等)	0.15	106.41	0.00
214 冷暖氣設備	0.32	96.52	0.22	258 郵資	0.01	100.59	0.00
317 其他文具(筆、書包、釘書機等)	0.14	105.34	0.21	260 行動電話費	1.66	94.13	0.00
36 烏賊	0.05	118.00	0.20	262 其他電訊服務費(電話裝置費、網際網路設定費等)	0.02	99.11	0.00
289 其他保健食品(卵磷脂、蜆精、酵母粉等)	0.29	101.69	0.19	266 機(自行)車修理費	0.23	103.09	0.00
12 豬內臟	0.04	98.18	0.18	269 車輛檢驗費	0.09	87.42	0.00
285 外用藥	0.10	104.79	0.18	270 汽、機車保險費	0.16	102.58	0.00
281 中藥材	0.22	121.40	0.18	272 醫院掛號費	0.22	104.04	0.00
157 中式麵食	1.44	111.23	0.18	273 診所掛號費	0.42	101.96	0.00

表15-2

三、7月CPI查價項目較上月變動率(%；100年=100；續2)：

查價項目	權數	指數	變動率	查價項目	權數	指數	變動率
274 門診基本部分負擔	0.51	100.00	0.00	314 其他電腦設備及軟體	0.15	78.00	-0.13
275 病房自付費	0.34	102.12	0.00	261 固網電話費	0.68	93.47	-0.13
276 其他自付費(處方藥品自付費、手術費及檢驗費等)	0.42	98.55	0.00	223 其他家庭耐久設備(熨斗、烘碗機等)	0.14	104.62	-0.13
277 假牙及矯正費	0.65	103.99	0.00	131 蜂蜜、果醬	0.02	114.30	-0.14
279 其他醫療費(民俗及美容醫療等健保不給付之醫療項目)	0.22	102.36	0.00	236 天然瓦斯	0.61	82.68	-0.14
280 商業健康保險費	0.49	104.71	0.00	315 消耗性電腦器材	0.03	101.04	-0.15
291 隱形眼鏡	0.05	96.07	0.00	271 其他(拋拋拖吊費、租車費、駕照費等)	0.10	88.94	-0.18
294 教科書	0.21	104.13	0.00	362 染、燙髮	0.62	103.26	-0.19
295 考試用書及參考書	0.17	102.29	0.00	293 其他醫療保健用品(耳溫槍、體重計、眼鏡清潔劑等)	0.12	95.60	-0.21
297 報紙	0.13	100.00	0.00	55 芋	0.03	142.83	-0.22
299 公立幼兒園學雜費	0.10	100.82	0.00	318 家用音響產品及影碟機	0.15	91.66	-0.24
300 私立幼兒園學雜費	0.47	106.77	0.00	28 石斑魚	0.06	111.21	-0.24
301 小學學雜費	0.10	101.07	0.00	364 婚喪喜慶用品	0.14	112.26	-0.25
302 國中學雜費	0.13	102.20	0.00	122 奶粉	0.29	109.80	-0.29
303 公立高中高職學雜費	0.26	100.00	0.00	231 清潔用具	0.07	99.40	-0.29
304 私立高中高職學雜費	0.63	100.76	0.00	358 其他個人隨身用品(太陽眼鏡、傘等)	0.10	98.83	-0.29
305 公立大專學雜費	0.58	100.10	0.00	183 其他女衣著(睡衣、孕婦裝、泳衣、襪子等)	0.14	104.05	-0.31
306 私立大專學雜費	2.71	100.14	0.00	288 其他藥品(止痛藥、避孕藥等)	0.09	99.79	-0.31
307 安親課輔費	0.83	101.66	0.00	7 蛋糕	0.20	109.73	-0.32
309 高中以上課業補習費	0.51	100.36	0.00	142 果蔬汁	0.11	105.08	-0.33
311 電腦學習費	0.05	105.25	0.00	26 吳郭魚	0.10	112.77	-0.34
312 其他補習費	0.12	102.59	0.00	208 沙發	0.10	111.86	-0.36
320 影音光碟、雷射唱片	0.08	96.98	0.00	225 鍋具	0.07	99.95	-0.39
330 音樂學習費	0.33	102.56	0.00	353 洗髮精、潤絲精	0.20	98.99	-0.40
331 其他技藝學習費(舞蹈、繪畫等)	0.40	105.38	0.00	138 茶葉(粉、包、精)	0.20	101.33	-0.40
332 電影票	0.08	104.89	0.00	14 其他家畜(羊肉)	0.04	111.50	-0.41
333 藝文休閒活動及運動競賽入場券	0.06	118.85	0.00	242 機車	0.43	100.90	-0.41
339 相片沖洗及照像費	0.02	100.59	0.00	341 運動費用	0.19	106.52	-0.42
342 其他娛樂服務費(影碟租金、網咖費用等)	0.21	103.87	0.00	134 啤酒	0.31	98.58	-0.42
343 香菸	1.08	111.86	0.00	213 其他家具(梳粧台、嬰兒床、嬰兒車等)	0.10	105.53	-0.43
356 錶	0.07	106.32	0.00	241 汽車	2.22	99.86	-0.45
361 洗、剪髮	0.56	107.39	0.00	91 蔬菜罐頭	0.04	114.84	-0.46
365 婚喪喜慶費用	0.48	108.59	0.00	167 巧克力	0.05	106.20	-0.50
367 金融服務支出	0.08	100.34	0.00	215 空氣淨化及除濕設備	0.08	96.80	-0.50
368 人身傷害險	0.08	97.70	0.00	101 鳳梨	0.11	101.43	-0.51
369 考試報名費	0.08	106.59	0.00	363 其他理容服務費(做臉、塑身等)	0.30	102.21	-0.52
370 其他費用(複印費、刻印費等)	0.07	98.45	0.00	182 女用內衣褲	0.21	97.27	-0.52
159 中式餐廳料理	1.78	112.41	-0.02	190 女鞋	0.34	102.53	-0.55
354 其他美容及衛生用品(牙刷、牙線及化妝棉等)	0.09	102.92	-0.02	324 玩具	0.13	102.39	-0.56
282 中式成藥及方劑	0.16	100.88	-0.02	349 紙尿布(褲)	0.14	99.96	-0.58
267 停車費	0.69	100.76	-0.02	205 枕頭、被胎	0.04	104.38	-0.58
321 樂器	0.17	102.07	-0.03	340 視唱中心費用	0.08	104.17	-0.58
21 其他蛋類(皮蛋、鹹蛋等)	0.03	116.29	-0.03	42 小魚乾	0.05	106.00	-0.59
265 汽車保養及修理	1.25	103.55	-0.04	286 維他命	0.14	95.55	-0.64
94 其他加工蔬菜(熟筍、鹹菜、蘿蔔乾等)	0.07	120.61	-0.05	127 其他食用油(橄欖油、葵花籽油、葡萄籽油等)	0.09	105.98	-0.67
32 鱈魚	0.11	112.59	-0.07	146 其他沖泡飲料材料(麥芽飲品、可可、薑仁粉等)	0.06	110.84	-0.68
19 其他肉類製品(火腿、臘肉、肉類罐頭等)	0.10	114.76	-0.08	87 菇類	0.03	108.70	-0.70
329 其他娛樂用品及設備(望遠鏡、棋牌具等)	0.07	99.71	-0.08	31 黃花魚	0.02	90.56	-0.71
132 其他調味品(調味醬、醋、高湯罐頭等)	0.11	107.67	-0.09	125 麻油、香油	0.02	128.97	-0.75
221 瓦斯爐、排油煙機	0.08	103.08	-0.11	48 其他根菜(甘薯、山藥等)	0.04	98.51	-0.76

表15-3

三、7月CPI查價項目較上月變動率(%；100年=100；續完)：

查價項目	權數	指數	變動率	查價項目	權數	指數	變動率
335 遊樂場入場費	0.21	104.51	-0.77	174 男上衣	0.26	105.08	-3.58
357 皮包及行李箱	0.23	100.08	-0.78	113 香瓜	0.05	111.41	-3.77
3 米粉、粿條及其他米類製品	0.08	102.59	-0.86	88 其他蔬菜(菜豆、南瓜、辣椒等)	0.06	109.23	-3.80
166 甜品	0.06	105.78	-0.96	100 香蕉	0.06	103.87	-3.83
322 數位照相機及攝影機	0.37	70.73	-0.97	249 柴油	0.05	78.29	-3.95
325 電子遊樂器軟硬體設備及配件	0.06	92.37	-0.98	106 荔枝	0.11	112.40	-4.59
211 桌椅	0.11	110.21	-0.98	123 發酵乳及優格	0.13	100.88	-4.79
34 肉魚	0.05	138.77	-1.01	65 芹菜	0.03	162.02	-5.15
228 燈具、燈飾	0.04	100.84	-1.02	180 女上衣	0.63	99.93	-5.66
27 虱目魚	0.08	105.60	-1.15	181 女褲(裙)	0.46	100.05	-5.95
130 糖	0.04	97.83	-1.15	116 桃子	0.13	102.94	-6.03
104 奇異果	0.04	119.80	-1.16	85 綠花椰菜	0.02	131.91	-6.05
140 包裝咖啡飲料	0.06	103.68	-1.18	66 菠菱菜	0.01	166.64	-6.86
170 糕餅點心	0.23	107.88	-1.23	74 大黃瓜	0.04	118.53	-7.07
176 男用內衣褲	0.06	93.97	-1.23	359 保母費	0.35	93.77	-7.91
220 烹飪小家電	0.09	102.45	-1.36	186 童褲(裙)	0.08	101.21	-8.38
172 男西裝	0.05	105.32	-1.36	75 小黃瓜	0.07	121.08	-10.57
43 魚貝罐頭	0.03	98.00	-1.44	178 女洋裝	0.12	101.87	-10.95
169 餅乾	0.19	101.86	-1.44	111 葡萄	0.17	96.98	-11.06
327 鮮花	0.06	113.04	-1.47	70 甘薯葉	0.02	126.74	-11.91
35 新鮮小卷	0.05	115.62	-1.48	108 番石榴	0.10	106.36	-13.91
89 乾香菇	0.07	138.47	-1.51	72 其他葉菜(芥菜、茼蒿、油菜等)	0.04	114.70	-14.04
355 金飾及珠寶	0.20	83.35	-1.59	62 包心白菜	0.10	155.08	-14.57
173 男外套	0.12	105.95	-1.62	99 櫻桃	0.16	91.40	-15.01
334 旅館住宿費	0.62	106.35	-1.71	69 莧菜	0.03	121.10	-15.90
350 沐浴用品	0.19	98.53	-1.74	64 空心菜	0.05	109.30	-16.21
252 客運汽車票	0.16	99.10	-1.77	68 芥藍菜	0.02	136.11	-17.27
37 蝦蟹類	0.24	118.17	-1.82	77 絲瓜	0.07	104.44	-18.30
245 其他通訊設備(電話機、傳真機等)	0.03	94.22	-1.83	98 火龍果	0.08	91.80	-19.10
218 電扇	0.02	95.27	-1.86	110 芒果	0.29	78.46	-20.11
143 運動及機能性飲料	0.02	100.22	-1.88	80 茄子	0.05	129.70	-20.39
263 汽、機車輪胎	0.17	100.44	-2.01	78 苦瓜	0.12	86.33	-22.13
179 女外套	0.23	95.93	-2.15	79 扁蒲	0.02	108.12	-23.27
226 茶具	0.03	100.32	-2.16	63 青江白菜	0.03	137.38	-24.82
128 鹽、甘味調味料	0.02	98.01	-2.21	61 小白菜	0.04	128.90	-25.62
184 嬰兒衣著	0.02	106.38	-2.38	344 檳榔	0.08	98.61	-38.76
145 其他包裝飲料(豆類、雜糧飲料等)	0.07	97.97	-2.44	說明：1. 蔬菜盛產價跌；水果需求量較上月端午減少，價格走低；服飾折扣擴大；油料費續跌；國內外旅遊團費及機票調漲。 2. 未列示棗子、柑橘、柳丁及柿子等4項本月非屬產季水果。			
8 麥片(粉)	0.04	95.10	-2.52				
177 其他男衣著(襪子、泳褲、睡衣等)	0.06	98.06	-2.77				
351 牙膏、牙粉	0.09	97.15	-2.79				
248 98無鉛汽油	0.21	85.10	-2.82				
233 家事服務費	0.09	100.40	-2.84				
247 95無鉛汽油	2.47	82.50	-2.85				
175 男褲	0.17	100.00	-2.90				
165 冰品	0.08	106.22	-3.01				
246 92無鉛汽油	0.69	79.53	-3.09				
54 竹筍	0.09	112.83	-3.26				
352 衛生棉	0.09	95.82	-3.26				
107 梨子	0.50	110.85	-3.41				
185 童上衣	0.17	94.17	-3.51				

四、7月CPI查價項目較上年同月變動率(%；100年=100)：

查價項目	權數	指數	變動率	查價項目	權數	指數	變動率
51 蔥	0.05	186.12	55.26	127 其他食用油(橄欖油、葵花籽油、葡萄籽油等)	0.09	105.98	4.04
81 番茄	0.05	201.77	42.59	223 其他家庭耐久設備(熨斗、烘碗機等)	0.14	104.62	4.01
53 蒜頭	0.02	121.33	32.80	2 糯米	0.01	102.00	3.99
97 小番茄	0.03	130.60	31.56	171 其他休閒食品(洋芋片、口香糖、瓜子等)	0.25	109.64	3.98
82 甜椒(含青椒)	0.04	139.52	22.14	137 包裝茶飲料	0.19	105.08	3.93
78 苦瓜	0.12	86.33	19.37	25 土拖、馬加魚	0.06	119.62	3.85
108 番石榴	0.10	106.36	18.18	7 蛋糕	0.20	109.73	3.84
57 茭白筍	0.03	135.34	16.09	74 大黃瓜	0.04	118.53	3.80
58 蘆筍	0.01	135.39	14.28	76 冬瓜	0.02	118.01	3.75
80 茄子	0.05	129.70	13.63	59 其他莖菜(大心菜、球莖甘藍、芽菜類等)	0.01	124.60	3.72
47 胡蘿蔔	0.04	121.36	12.45	369 考試報名費	0.08	106.59	3.62
333 藝文休閒活動及運動競賽入場券	0.06	118.85	12.41	118 其他水果(榴槤、楊桃、椰子等)	0.02	115.75	3.61
120 其他加工水果(葡萄乾、水果罐頭等)	0.03	107.74	12.38	14 其他家畜(羊肉)	0.04	111.50	3.55
106 荔枝	0.11	112.40	10.20	169 餅乾	0.19	101.86	3.53
344 檳榔	0.08	98.61	9.87	146 其他沖泡飲料材料(麥芽飲品、可可、薏仁粉等)	0.06	110.84	3.51
46 蘿蔔	0.04	137.77	9.63	90 海帶、紫菜	0.05	112.35	3.51
149 肉鬆	0.05	113.64	9.61	144 礦泉水	0.03	102.31	3.50
335 遊樂場入場費	0.21	104.51	9.60	124 其他乳製品(調味乳、鮮奶油、乾酪等)	0.09	108.29	3.50
16 其他家禽(新鮮鴨肉、鵝肉等)	0.05	117.58	9.39	141 咖啡包(粉、豆)	0.09	104.49	3.37
21 其他蛋類(皮蛋、鹹蛋等)	0.03	116.29	9.21	210 床(床墊)	0.16	107.50	3.27
99 櫻桃	0.16	91.40	8.41	40 其他魚類(紅目鱸、草魚、旗魚等)	0.14	114.60	3.26
54 竹筍	0.09	112.83	8.39	107 梨子	0.50	110.85	3.22
151 熟食肉類	0.32	122.55	8.38	3 米粉、粿條及其他米類製品	0.08	102.59	3.22
165 冰品	0.08	106.22	7.97	32 鱈魚	0.11	112.59	3.19
50 洋蔥	0.04	113.54	7.80	199 塗料	0.08	107.97	3.18
56 薑	0.05	157.91	7.79	213 其他家具(梳粧檯、嬰兒床、嬰兒車等)	0.10	105.53	3.12
140 包裝咖啡飲料	0.06	103.68	7.61	119 蜜餞	0.04	105.26	3.08
71 韭菜(花)	0.04	132.67	7.40	209 櫥櫃	0.14	106.96	3.08
24 白帶魚	0.06	133.85	7.05	257 其他運費(宅急便、一般貨運、機車托運等)	0.15	106.41	3.02
19 其他肉類製品(火腿、臘肉、肉類罐頭等)	0.10	114.76	6.83	64 空心菜	0.05	109.30	3.01
131 蜂蜜、果醬	0.02	114.30	6.64	41 其他貝類及水產品(海參、蜆、海瓜子等)	0.05	114.99	2.93
62 包心白菜	0.10	155.08	6.60	164 學生營養午餐	0.18	104.84	2.92
15 雞肉	0.67	122.47	6.55	349 紙尿布(褲)	0.14	99.96	2.85
4 速食麵	0.08	106.96	6.36	143 運動及機能性飲料	0.02	100.22	2.84
35 新鮮小卷	0.05	115.62	6.01	155 西式速食	0.44	103.58	2.80
13 牛肉、牛內臟	0.21	126.41	5.81	159 中式餐廳料理	1.78	112.41	2.73
152 其他調理食品(雞塊、調理包等)	0.06	110.88	5.31	168 糖果	0.07	104.80	2.71
150 肉乾	0.05	112.88	5.30	84 敏豆	0.03	152.61	2.64
327 鮮花	0.06	113.04	5.25	203 其他工資(水泥工資、木工工資等)	0.35	105.75	2.63
18 貢丸	0.06	113.52	5.15	290 一般眼鏡	0.20	103.76	2.61
91 蔬菜罐頭	0.04	114.84	5.15	271 其他(拋錨拖吊費、租車費、駕照費等)	0.10	88.94	2.60
49 馬鈴薯	0.03	132.15	5.10	34 肉魚	0.05	138.77	2.58
139 碳酸飲料	0.08	100.98	4.84	158 火鍋	0.28	113.58	2.56
39 蚵(牡蠣)	0.06	114.40	4.78	100 香蕉	0.06	103.87	2.55
17 香腸	0.11	116.05	4.72	73 白花椰菜	0.04	164.91	2.49
38 蛤蜊	0.08	107.56	4.71	201 油漆工資	0.12	107.47	2.48
6 麵包	0.47	108.93	4.59	294 教科書	0.21	104.13	2.44
37 蝦蟹類	0.24	118.17	4.38	206 毛巾	0.02	106.71	2.40
77 絲瓜	0.07	104.44	4.36	233 家事服務費	0.09	100.40	2.40
8 麥片(粉)	0.04	95.10	4.13	251 公共汽車票	0.33	104.83	2.37

表15-5

四、7月CPI查價項目較上年同月變動率(%；100年=100；續1)：

查價項目	權數	指數	變動率	查價項目	權數	指數	變動率
315 消耗性電腦器材	0.03	101.04	2.36	334 旅館住宿費	0.62	106.35	0.98
340 視唱中心費用	0.08	104.17	2.31	343 香菸	1.08	111.86	0.97
55 芋	0.03	142.83	2.30	230 廚廁清潔劑	0.06	105.64	0.93
162 其他家外食物(鹽酥雞、蚵仔麵線、臭豆腐等)	0.49	109.05	2.30	366 土地代書費	0.03	107.98	0.93
187 兒童內衣褲及其他(內衣(褲)、泳衣(褲)等)	0.06	103.33	2.25	336 國外旅遊團費	2.07	119.75	0.88
147 米類調理食品	0.11	108.10	2.23	195 住宅租金	17.96	102.86	0.88
94 其他加工蔬菜(熟筍、鹹菜、蘿蔔乾等)	0.07	120.61	2.12	232 其他家用品(保鮮膜、菜刀、殺蟲劑等)	0.27	103.10	0.87
265 汽車保養及修理	1.25	103.55	2.05	311 電腦學習費	0.05	105.25	0.86
272 醫院掛號費	0.22	104.04	2.04	156 中式米食	2.81	109.59	0.86
70 甘薯葉	0.02	126.74	1.98	324 玩具	0.13	102.39	0.82
208 沙發	0.10	111.86	1.98	254 火車票	0.46	104.01	0.81
154 西式早點	0.64	109.89	1.83	361 洗、剪髮	0.56	107.39	0.81
211 桌椅	0.11	110.21	1.82	307 安親課輔費	0.83	101.66	0.78
231 清潔用具	0.07	99.40	1.81	270 汽、機車保險費	0.16	102.58	0.77
5 麵條	0.10	101.53	1.71	135 高粱酒	0.08	101.76	0.76
293 其他醫療保健用品(耳溫槍、體重計、眼鏡清潔劑等)	0.12	95.60	1.67	332 電影票	0.08	104.89	0.76
129 醬油	0.07	102.15	1.66	295 考試用書及參考書	0.17	102.29	0.73
202 水電工工資	0.33	103.34	1.62	267 停車費	0.69	100.76	0.72
300 私立幼兒園學雜費	0.47	106.77	1.61	310 語言學習費	0.27	102.16	0.70
160 中式以外料理	0.59	113.96	1.60	122 奶粉	0.29	109.80	0.69
198 衛浴器材	0.07	108.17	1.60	241 汽車	2.22	99.86	0.69
364 婚喪喜慶用品	0.14	112.26	1.56	322 數位照相機及攝影機	0.37	70.73	0.68
191 童鞋	0.08	110.12	1.54	132 其他調味品(調味醬、醋、高湯罐頭等)	0.11	107.67	0.67
161 在外點用之咖啡、飲料	0.49	108.13	1.53	357 皮包及行李箱	0.23	100.08	0.65
238 家庭用水	0.36	101.53	1.53	125 麻油、香油	0.02	128.97	0.62
109 蓮霧	0.02	100.48	1.51	351 牙膏、牙粉	0.09	97.15	0.62
342 其他娛樂服務費(影碟租金、網咖費用等)	0.21	103.87	1.50	190 女鞋	0.34	102.53	0.62
157 中式麵食	1.44	111.23	1.49	301 小學學雜費	0.10	101.07	0.61
167 巧克力	0.05	106.20	1.47	302 國中學雜費	0.13	102.20	0.60
192 洗衣工資	0.07	104.83	1.47	225 鍋具	0.07	99.95	0.58
142 果蔬汁	0.11	105.08	1.47	279 其他醫療費(民俗及美容醫療等健保不給付之醫療項目)	0.22	102.36	0.58
138 茶葉(粉、包、精)	0.20	101.33	1.46	266 機(自行)車修理費	0.23	103.09	0.57
153 中式早點	0.64	110.51	1.37	258 郵資	0.01	100.59	0.53
36 烏賊	0.05	118.00	1.36	285 外用藥	0.10	104.79	0.53
260 行動電話費	1.66	94.13	1.36	166 甜品	0.06	105.78	0.51
197 門窗設備	0.25	103.02	1.34	348 衛生紙、面紙及紙巾	0.20	93.98	0.49
193 其他衣著服務(男、女裝定製工資、衣著修補費等)	0.02	103.59	1.32	23 鮭魚	0.12	131.87	0.48
359 保母費	0.35	93.77	1.31	88 其他蔬菜(菜豆、南瓜、辣椒等)	0.06	109.23	0.48
185 童上衣	0.17	94.17	1.29	205 枕頭、被胎	0.04	104.38	0.47
196 學校住宿費	0.26	108.45	1.24	298 期刊	0.16	101.09	0.46
9 麵粉、調製麵粉	0.01	100.93	1.23	370 其他費用(複印費、刻印費等)	0.07	98.45	0.45
278 醫療看護費	0.08	108.26	1.19	31 黃花魚	0.02	90.56	0.44
360 其他個人照顧服務(不含醫療看護)	0.32	102.47	1.18	224 餐具	0.05	106.74	0.43
341 運動費用	0.19	106.52	1.11	338 有線電視租用費	0.62	97.99	0.40
10 其他穀類及其製品(芝麻、麵筋、水餃皮等)	0.08	103.55	1.07	330 音樂學習費	0.33	102.56	0.37
148 麵類調理食品	0.09	108.67	1.06	173 男外套	0.12	105.95	0.28
367 金融服務支出	0.08	100.34	1.04	170 糕餅點心	0.23	107.88	0.27
323 運動用具	0.10	104.03	1.00	277 假牙及矯正費	0.65	103.99	0.25
134 啤酒	0.31	98.58	0.99	188 學生制服	0.10	107.40	0.23
93 豆類製品	0.18	109.89	0.98	326 寵物及其必需品(含設備)	0.10	102.48	0.21

表15-6

四、7月CPI查價項目較上年同月變動率(%；100年=100；續2)：

查價項目	權數	指數	變動率	查價項目	權數	指數	變動率
312 其他補習費	0.12	102.59	0.18	289 其他保健食品(卵磷脂、規精、酵母粉等)	0.29	101.69	-0.26
212 家用裝飾品	0.05	107.90	0.17	221 瓦斯爐、排油煙機	0.08	103.08	-0.28
121 鮮奶	0.51	108.32	0.14	263 汽、機車輪胎	0.17	100.44	-0.30
317 其他文具(筆、書包、釘書機等)	0.14	105.34	0.12	214 冷暖氣設備	0.32	96.52	-0.32
68 芥藍菜	0.02	136.11	0.12	216 洗衣及乾衣設備	0.13	98.86	-0.32
1 米	0.31	114.04	0.11	243 自行車	0.07	105.40	-0.33
111 葡萄	0.17	96.98	0.11	347 美容(髮)器材	0.04	101.89	-0.33
306 私立大專學雜費	2.71	100.14	0.11	63 青江白菜	0.03	137.38	-0.34
331 其他技藝學習費(舞蹈、繪畫等)	0.40	105.38	0.10	186 童褲(裙)	0.08	101.21	-0.36
304 私立高中高職學雜費	0.63	100.76	0.10	281 中藥材	0.22	121.40	-0.42
299 公立幼兒園學雜費	0.10	100.82	0.09	276 其他自付費(處方藥品自付費、手術費及檢驗費等)	0.42	98.55	-0.45
240 垃圾清潔費	0.11	96.58	0.08	181 女褲(裙)	0.46	100.05	-0.49
305 公立大專學雜費	0.58	100.10	0.08	282 中式成藥及方劑	0.16	100.88	-0.50
44 魚漿製品	0.17	110.24	0.06	183 其他女衣著(睡衣、孕婦裝、泳衣、襪子等)	0.14	104.05	-0.51
163 幼兒園點心費	0.12	102.22	0.06	28 石斑魚	0.06	111.21	-0.52
136 其他酒	0.33	101.94	0.02	345 彩粧及香水	0.32	105.17	-0.53
218 電扇	0.02	95.27	0.01	219 熱水器	0.07	101.42	-0.61
145 其他包裝飲料(豆類、雜糧飲料等)	0.07	97.97	0.01	291 隱形眼鏡	0.05	96.07	-0.63
234 住宅管理費	0.59	100.58	0.00	288 其他藥品(止痛藥、避孕藥等)	0.09	99.79	-0.64
253 計程車資	0.39	100.81	0.00	259 網路費	1.13	86.35	-0.70
255 捷運車票	0.21	100.44	0.00	309 高中以上課業補習費	0.51	100.36	-0.71
262 其他電訊服務費(電話裝置費、網路資訊網路設定費等)	0.02	99.11	0.00	194 其他配件(帽子、皮帶等)	0.08	99.00	-0.73
268 車輛通行費	0.14	90.81	0.00	42 小魚乾	0.05	106.00	-0.74
269 車輛檢驗費	0.09	87.42	0.00	45 其他加工水產品(鹹魚、魚鬆、魷魚乾等)	0.11	99.35	-0.81
273 診所掛號費	0.42	101.96	0.00	292 復健器具	0.05	101.84	-0.84
274 門診基本部分負擔	0.51	100.00	0.00	123 發酵乳及優格	0.13	100.88	-0.86
280 商業健康保險費	0.49	104.71	0.00	264 汽、機車零配件(不含輪胎)	0.19	101.63	-0.89
297 報紙	0.13	100.00	0.00	227 照明燈管及燈泡	0.03	100.50	-0.90
303 公立高中高職學雜費	0.26	100.00	0.00	83 豌豆	0.01	124.91	-0.94
320 影音光碟、雷射唱片	0.08	96.98	0.00	250 其他油料(潤滑油、機油等)	0.11	100.25	-0.94
339 相片沖洗及照像費	0.02	100.59	0.00	26 吳郭魚	0.10	112.77	-0.95
172 男西裝	0.05	105.32	-0.01	346 保養品	0.57	103.43	-1.02
242 機車	0.43	100.90	-0.01	365 婚喪喜慶費用	0.48	108.59	-1.04
356 錶	0.07	106.32	-0.06	362 染、燙髮	0.62	103.26	-1.07
363 其他理容服務費(做臉、塑身等)	0.30	102.21	-0.07	104 奇異果	0.04	119.80	-1.09
350 沐浴用品	0.19	98.53	-0.08	130 糖	0.04	97.83	-1.12
133 米酒	0.04	99.52	-0.10	287 燕窩、雞精	0.09	100.78	-1.16
275 病房自付費	0.34	102.12	-0.11	43 魚貝罐頭	0.03	98.00	-1.23
316 紙製品	0.03	101.22	-0.11	296 一般書籍	0.26	98.95	-1.28
113 香瓜	0.05	111.41	-0.12	128 鹽、甘味調味料	0.02	98.01	-1.30
189 男鞋	0.24	101.75	-0.12	85 綠花椰菜	0.02	131.91	-1.35
328 盆栽及園藝用品	0.04	103.71	-0.13	11 豬肉	0.99	111.06	-1.38
261 固網電話費	0.68	93.47	-0.13	92 乾豆(花生、紅豆、綠豆等)	0.07	114.46	-1.38
112 西瓜	0.19	88.14	-0.14	284 胃腸藥	0.03	107.31	-1.41
200 其他維修材料(延長線、室內裝潢、地板鋪設材料等)	0.19	107.25	-0.14	89 乾香菇	0.07	138.47	-1.43
283 感冒藥	0.03	102.40	-0.20	321 樂器	0.17	102.07	-1.44
318 家用音響產品及影碟機	0.15	91.66	-0.22	329 其他娛樂用品及設備(望遠鏡、棋牌具等)	0.07	99.71	-1.45
337 國內旅遊團費	0.53	116.68	-0.23	101 鳳梨	0.11	101.43	-1.48
368 人身傷害險	0.08	97.70	-0.23	215 空氣淨化及除濕設備	0.08	96.80	-1.51
354 其他美容及衛生用品(牙刷、牙線及化妝棉等)	0.09	102.92	-0.26	222 飲用水設備	0.09	97.52	-1.55

表15-7

四、7月CPI查價項目較上年同月變動率(%；100年=100；續完)：

查價項目	權數	指數	變動率	查價項目	權數	指數	變動率
12 豬內臟	0.04	98.18	-1.65	355 金飾及珠寶	0.20	83.35	-7.32
308 國中課業補習費	0.65	104.43	-1.68	96 釋迦	0.01	117.18	-7.91
352 衛生棉	0.09	95.82	-1.84	314 其他電腦設備及軟體	0.15	78.00	-8.64
353 洗髮精、潤絲精	0.20	98.99	-1.85	86 玉米	0.07	119.13	-9.93
226 茶具	0.03	100.32	-1.86	27 虱目魚	0.08	105.60	-11.37
72 其他葉菜(芥菜、茼蒿、油菜等)	0.04	114.70	-1.88	20 雞蛋	0.16	97.02	-14.56
174 男上衣	0.26	105.08	-1.91	105 木瓜	0.08	105.75	-16.21
178 女洋裝	0.12	101.87	-1.97	237 桶裝瓦斯	0.41	93.08	-17.47
358 其他個人隨身用品(太陽眼鏡、傘等)	0.10	98.83	-1.98	110 芒果	0.29	78.46	-18.21
114 哈密瓜	0.04	108.43	-2.04	248 98無鉛汽油	0.21	85.10	-23.72
325 電子遊樂器軟硬體設備及配件	0.06	92.37	-2.10	247 95無鉛汽油	2.47	82.50	-25.22
229 衣服清潔劑	0.17	97.10	-2.14	246 92無鉛汽油	0.69	79.53	-26.40
252 客運汽車票	0.16	99.10	-2.16	236 天然瓦斯	0.61	82.68	-29.45
22 嘉臘魚、赤鯨	0.04	113.75	-2.34	249 柴油	0.05	78.29	-30.02
65 芹菜	0.03	162.02	-2.40	48 其他根菜(甘薯、山藥等)	0.04	98.51	-35.23
87 菇類	0.03	108.70	-2.42	52 青蒜	0.02	120.83	-42.02
69 莧菜	0.03	121.10	-2.43	說明：1. 油料費、燃氣價格及電價調降；水果價跌； 蛋類及3C消費性電子產品價格較上年為低； 蔬菜及肉類價格相較上年為高；部分調理食 品、外食費等價格調漲。 2. 未列示棗子、柑橘、柳丁及柿子等4項本月非 屬產季水果。			
79 扁蒲	0.02	108.12	-2.43				
204 床包(單)組、毯子及涼被	0.15	99.64	-2.44				
228 燈具、燈飾	0.04	100.84	-2.51				
179 女外套	0.23	95.93	-2.58				
256 機票	0.53	103.35	-2.63				
61 小白菜	0.04	128.90	-2.84				
182 女用內衣褲	0.21	97.27	-3.41				
286 維他命	0.14	95.55	-3.53				
217 電冰箱	0.21	95.17	-3.60				
220 烹飪小家電	0.09	102.45	-3.73				
235 其他家庭管理費用(搬家費、住宅火險費等)	0.13	91.79	-3.78				
207 其他家用紡織品(窗簾布、椅墊、桌巾等)	0.08	97.12	-3.80				
175 男褲	0.17	100.00	-3.98				
313 電腦	1.04	74.73	-4.02				
184 嬰兒衣著	0.02	106.38	-4.08				
67 萵苣菜	0.05	152.28	-4.12				
126 沙拉油、調理油	0.07	90.79	-4.25				
239 家庭用電	2.20	114.55	-4.47				
66 菠菜	0.01	166.64	-4.91				
60 甘藍菜(高麗菜)	0.28	160.50	-4.92				
245 其他通訊設備(電話機、傳真機等)	0.03	94.22	-5.22				
116 桃子	0.13	102.94	-5.54				
244 行動電話	0.32	72.22	-5.57				
177 其他男衣著(襪子、泳褲、睡衣等)	0.06	98.06	-5.88				
29 秋刀魚	0.05	100.05	-5.92				
115 蘋果	0.08	109.03	-5.94				
75 小黃瓜	0.07	121.08	-6.00				
30 鮭魚	0.06	100.52	-6.13				
33 鱸魚	0.08	103.01	-6.18				
176 男用內衣褲	0.06	93.97	-6.20				
319 電視機	0.36	75.18	-6.20				
98 火龍果	0.08	91.80	-6.29				
180 女上衣	0.63	99.93	-6.56				

表15-8

五、1-7月CPI查價項目較上年同期變動率(%；100年=100)：

查價項目	權數	指數	變動率	查價項目	權數	指數	變動率
56 薑	0.05	164.00	27.23	16 其他家禽(新鮮鴨肉、鵝肉等)	0.05	114.26	4.27
81 番茄	0.05	126.61	22.74	79 扁蒲	0.02	123.92	4.19
60 甘藍菜(高麗菜)	0.28	129.71	21.12	75 小黃瓜	0.07	123.16	4.12
82 甜椒(含青椒)	0.04	114.29	20.50	369 考試報名費	0.08	105.98	4.03
51 蔥	0.05	123.92	18.78	37 蝦蟹類	0.24	120.40	4.02
344 檳榔	0.08	143.36	17.08	7 蛋糕	0.20	109.64	3.94
80 茄子	0.05	128.42	14.64	4 速食麵	0.08	105.47	3.88
46 蘿蔔	0.04	113.88	13.98	6 麵包	0.47	108.20	3.87
333 藝文休閒活動及運動競賽入場券	0.06	116.69	12.13	49 馬鈴薯	0.03	131.64	3.87
62 包心白菜	0.10	123.21	11.65	159 中式餐廳料理	1.78	111.70	3.85
89 乾香菇	0.07	143.22	10.84	94 其他加工蔬菜(熟筍、鹹菜、蘿蔔乾等)	0.07	119.56	3.84
149 肉鬆	0.05	112.56	10.58	72 其他葉菜(芥菜、茼蒿、油菜等)	0.04	108.63	3.66
21 其他蛋類(皮蛋、鹹蛋等)	0.03	115.66	10.39	25 土拖、馬加魚	0.06	122.49	3.46
57 茭白筍	0.03	130.55	10.38	152 其他調理食品(雞塊、調理包等)	0.06	108.31	3.46
63 青江白菜	0.03	130.27	8.99	26 吳郭魚	0.10	114.75	3.43
47 胡蘿蔔	0.04	112.59	8.91	223 其他家庭耐久設備(熨斗、烘碗機等)	0.14	104.31	3.38
150 肉乾	0.05	111.76	8.42	24 白帶魚	0.06	128.87	3.29
83 豌豆	0.01	113.76	8.42	39 蚵(牡蠣)	0.06	120.02	3.29
58 蘆筍	0.01	135.63	8.37	139 碳酸飲料	0.08	100.34	3.24
19 其他肉類製品(火腿、臘肉、肉類罐頭等)	0.10	114.44	8.11	66 菠菱菜	0.01	110.45	3.23
13 牛肉、牛內臟	0.21	125.62	8.02	18 貢丸	0.06	110.02	3.23
34 肉魚	0.05	133.04	7.97	35 新鮮小卷	0.05	117.64	3.19
17 香腸	0.11	114.58	7.71	191 童鞋	0.08	108.73	3.16
84 敏豆	0.03	130.15	7.69	158 火鍋	0.28	112.98	3.08
151 熟食肉類	0.32	119.34	7.19	157 中式麵食	1.44	110.85	3.08
101 鳳梨	0.11	107.79	6.95	125 麻油、香油	0.02	128.80	2.96
78 苦瓜	0.12	109.06	6.43	41 其他貝類及水產品(海參、蜆、海瓜子等)	0.05	114.21	2.92
59 其他莖菜(大心菜、球莖甘藍、芽菜類等)	0.01	118.23	5.95	32 鱈魚	0.11	112.20	2.92
131 蜂蜜、果醬	0.02	111.95	5.92	164 學生營養午餐	0.18	104.83	2.92
55 芋	0.03	136.84	5.92	260 行動電話費	1.66	94.14	2.86
61 小白菜	0.04	123.33	5.83	167 巧克力	0.05	104.97	2.85
98 火龍果	0.08	137.15	5.35	162 其他家外食物(鹽酥雞、蚵仔麵線、臭豆腐等)	0.49	108.21	2.80
85 綠花椰菜	0.02	115.46	5.21	91 蔬菜罐頭	0.04	114.66	2.72
53 蒜頭	0.02	120.93	5.21	107 梨子	0.50	112.89	2.72
68 芥藍菜	0.02	129.87	5.17	154 西式早點	0.64	109.07	2.71
73 白花椰菜	0.04	118.11	5.02	106 荔枝	0.11	108.79	2.68
38 蛤蜊	0.08	108.21	4.94	140 包裝咖啡飲料	0.06	106.32	2.47
11 豬肉	0.99	112.82	4.89	15 雞肉	0.67	122.25	2.45
23 鯧魚	0.12	136.42	4.89	99 櫻桃	0.16	105.99	2.41
14 其他家畜(羊肉)	0.04	112.00	4.77	340 視唱中心費用	0.08	105.66	2.39
28 石斑魚	0.06	113.76	4.75	160 中式以外料理	0.59	113.45	2.38
40 其他魚類(紅目鱧、草魚、旗魚等)	0.14	111.49	4.66	257 其他運費(宅急便、一般貨運、機車托運等)	0.15	105.57	2.36
124 其他乳製品(調味乳、鮮奶油、乾酪等)	0.09	108.37	4.50	172 男西裝	0.05	105.60	2.34
70 甘薯葉	0.02	124.79	4.48	127 其他食用油(橄欖油、葵花籽油、葡萄籽油等)	0.09	105.63	2.32
31 黃花魚	0.02	90.68	4.46	50 洋蔥	0.04	109.90	2.32
65 芹菜	0.03	127.79	4.37	294 教科書	0.21	103.91	2.31
251 公共汽車票	0.33	104.73	4.36	153 中式早點	0.64	110.11	2.30
120 其他加工水果(葡萄乾、水果罐頭等)	0.03	105.87	4.36	156 中式米食	2.81	109.35	2.30
71 韭菜(花)	0.04	123.48	4.33	211 桌椅	0.11	111.24	2.25
74 大黃瓜	0.04	125.23	4.31	354 其他美容及衛生用品(牙刷、牙線及化妝棉等)	0.09	102.73	2.23

五、1-7月CPI查價項目較上年同期變動率(%；100年=100；續1)：

查價項目	權數	指數	變動率	查價項目	權數	指數	變動率
366 土地代書費	0.03	107.54	2.14	334 旅館住宿費	0.62	107.98	1.20
342 其他娛樂服務費(影碟租金、網咖費用等)	0.21	103.78	2.12	69 莧菜	0.03	130.80	1.20
359 保母費	0.35	108.14	2.12	123 發酵乳及優格	0.13	104.60	1.19
187 兒童內衣褲及其他(內衣(褲)、泳衣(褲)等)	0.06	102.35	2.10	119 蜜餞	0.04	103.82	1.19
272 醫院掛號費	0.22	103.92	2.09	353 洗髮精、潤絲精	0.20	99.85	1.19
132 其他調味品(調味醬、醋、高湯罐頭等)	0.11	107.48	2.09	310 語言學習費	0.27	101.63	1.16
90 海帶、紫菜	0.05	110.48	2.01	311 電腦學習費	0.05	104.96	1.10
36 烏賊	0.05	119.16	2.01	332 電影票	0.08	104.76	1.08
198 衛浴器材	0.07	107.84	1.99	185 童上衣	0.17	98.12	1.07
165 冰品	0.08	107.48	1.98	202 水電工工資	0.33	102.91	1.06
227 照明燈管及燈泡	0.03	104.41	1.95	203 其他工資(水泥工資、木工工資等)	0.35	103.93	1.06
77 絲瓜	0.07	116.76	1.94	170 糕餅點心	0.23	108.09	1.03
42 小魚乾	0.05	106.77	1.94	174 男上衣	0.26	107.20	1.03
209 櫥櫃	0.14	106.73	1.93	295 考試用書及參考書	0.17	102.08	1.01
201 油漆工資	0.12	106.67	1.89	128 鹽、甘味調味料	0.02	98.96	0.99
265 汽車保養及修理	1.25	103.62	1.89	356 錶	0.07	106.33	0.99
290 一般眼鏡	0.20	102.59	1.87	206 毛巾	0.02	106.17	0.97
143 運動及機能性飲料	0.02	100.69	1.85	367 金融服務支出	0.08	100.00	0.95
147 米類調理食品	0.11	106.94	1.85	349 紙尿布(褲)	0.14	99.59	0.92
67 萵苣菜	0.05	118.29	1.84	54 竹筍	0.09	124.85	0.91
146 其他沖泡飲料材料(麥芽飲品、可可、薏仁粉等)	0.06	108.89	1.83	279 其他醫療費(民俗及美容醫療等健保不給付之醫療項目)	0.22	102.03	0.90
286 維他命	0.14	97.65	1.79	232 其他家用品(保鮮膜、菜刀、殺蟲劑等)	0.27	101.77	0.87
166 甜品	0.06	106.92	1.70	368 人身傷害險	0.08	97.70	0.87
155 西式速食	0.44	103.43	1.62	213 其他家具(梳粧台、嬰兒床、嬰兒車等)	0.10	104.70	0.87
266 機(自行)車修理費	0.23	103.09	1.61	335 遊樂場入場費	0.21	105.22	0.83
138 茶葉(粉、包、精)	0.20	101.26	1.60	195 住宅租金	17.96	102.65	0.83
300 私立幼兒園學雜費	0.47	106.73	1.59	173 男外套	0.12	107.62	0.82
271 其他(拋錨拖吊費、租車費、駕照費等)	0.10	88.37	1.59	307 安親課輔費	0.83	101.59	0.82
144 礦泉水	0.03	101.57	1.58	234 住宅管理費	0.59	101.06	0.82
86 玉米	0.07	118.99	1.58	110 芒果	0.29	109.18	0.81
337 國內旅遊團費	0.53	111.04	1.57	320 影音光碟、雷射唱片	0.08	96.59	0.77
361 洗、剪髮	0.56	106.92	1.57	216 洗衣及乾衣設備	0.13	97.97	0.75
285 外用藥	0.10	104.55	1.50	200 其他維修材料(延長線、室內裝潢、地板鋪設材料等)	0.19	107.53	0.74
278 醫療看護費	0.08	108.45	1.50	336 國外旅遊團費	2.07	110.69	0.74
199 塗料	0.08	105.68	1.48	93 豆類製品	0.18	108.81	0.71
193 其他衣著服務(男、女裝定製工資、衣著修補費等)	0.02	103.29	1.45	270 汽、機車保險費	0.16	102.49	0.71
197 門窗設備	0.25	102.80	1.45	267 停車費	0.69	100.50	0.67
122 奶粉	0.29	109.91	1.42	360 其他個人照顧服務(不含醫療看護)	0.32	102.69	0.63
192 洗衣工資	0.07	104.46	1.41	301 小學學雜費	0.10	101.07	0.61
189 男鞋	0.24	101.39	1.40	148 麵類調理食品	0.09	107.15	0.57
129 醬油	0.07	101.61	1.37	302 國中學雜費	0.13	102.15	0.55
233 家事服務費	0.09	103.58	1.33	258 郵資	0.01	100.59	0.53
364 婚喪喜慶用品	0.14	112.21	1.30	242 機車	0.43	101.37	0.51
137 包裝茶飲料	0.19	103.83	1.30	224 餐具	0.05	104.44	0.50
208 沙發	0.10	111.19	1.28	5 麵條	0.10	100.94	0.49
341 運動費用	0.19	105.83	1.28	330 音樂學習費	0.33	102.36	0.47
142 果蔬汁	0.11	105.77	1.25	343 香菸	1.08	111.35	0.44
186 童褲(裙)	0.08	106.34	1.23	241 汽車	2.22	100.15	0.44
10 其他穀類及其製品(芝麻、麵筋、水餃皮等)	0.08	103.40	1.22	345 彩粧及香水	0.32	104.85	0.41
196 學校住宿費	0.26	108.42	1.22	88 其他蔬菜(菜豆、南瓜、辣椒等)	0.06	117.64	0.39

五、1-7月CPI查價項目較上年同期變動率(%；100年=100；續2)：

查價項目	權數	指數	變動率	查價項目	權數	指數	變動率
44 魚漿製品	0.17	108.69	0.38	12 豬內臟	0.04	98.81	-0.18
283 感冒藥	0.03	102.25	0.36	324 玩具	0.13	101.46	-0.19
277 假牙及矯正費	0.65	103.88	0.36	365 婚喪喜慶費用	0.48	108.59	-0.19
188 學生制服	0.10	107.34	0.33	133 米酒	0.04	99.25	-0.21
312 其他補習費	0.12	102.66	0.28	323 運動用具	0.10	103.06	-0.21
329 其他娛樂用品及設備(望遠鏡、棋牌具等)	0.07	99.99	0.26	268 車輛通行費	0.14	89.81	-0.22
331 其他技藝學習費(舞蹈、繪畫等)	0.40	105.09	0.24	250 其他油料(潤滑油、機油等)	0.11	100.30	-0.24
171 其他休閒食品(洋芋片、口香糖、瓜子等)	0.25	107.84	0.23	317 其他文具(筆、書包、釘書機等)	0.14	104.92	-0.26
169 餅乾	0.19	100.49	0.22	219 熱水器	0.07	101.44	-0.29
282 中式成藥及方劑	0.16	101.23	0.22	309 高中以上課業補習費	0.51	99.97	-0.30
338 有線電視租用費	0.62	97.80	0.20	22 嘉臘魚、赤鯨	0.04	109.67	-0.31
254 火車票	0.46	103.30	0.17	315 消耗性電腦器材	0.03	99.51	-0.33
243 自行車	0.07	105.40	0.16	292 復健器具	0.05	102.24	-0.38
284 胃腸藥	0.03	106.94	0.14	134 啤酒	0.31	98.91	-0.40
118 其他水果(榴槤、楊桃、椰子等)	0.02	110.75	0.14	362 染、燙髮	0.62	103.04	-0.41
190 女鞋	0.34	99.61	0.13	259 網路費	1.13	86.76	-0.44
306 私立大專學雜費	2.71	100.14	0.11	9 麵粉、調製麵粉	0.01	100.05	-0.44
163 幼兒園點心費	0.12	102.25	0.11	252 客運汽車票	0.16	101.07	-0.46
161 在外點用之咖啡、飲料	0.49	106.30	0.10	276 其他自付費(處方藥品自付費、手術費及檢驗費等)	0.42	98.76	-0.46
304 私立高中高職學雜費	0.63	100.76	0.10	97 小番茄	0.03	97.59	-0.48
299 公立幼兒園學雜費	0.10	100.82	0.09	231 清潔用具	0.07	98.03	-0.52
305 公立大專學雜費	0.58	100.10	0.08	225 鍋具	0.07	97.95	-0.55
240 垃圾清潔費	0.11	96.58	0.07	220 烹飪小家電	0.09	103.22	-0.57
253 計程車資	0.39	101.74	0.06	130 糖	0.04	98.98	-0.57
370 其他費用(複印費、刻印費等)	0.07	98.30	0.04	205 枕頭、被胎	0.04	104.75	-0.58
2 糯米	0.01	101.76	0.03	291 隱形眼鏡	0.05	96.47	-0.60
218 電扇	0.02	98.15	0.01	289 其他保健食品(卵磷脂、規精、酵母粉等)	0.29	101.09	-0.60
255 捷運車票	0.21	100.44	0.00	215 空氣淨化及除濕設備	0.08	96.79	-0.61
262 其他電訊服務費(電話裝置費、網際網路設定費等)	0.02	99.11	0.00	293 其他醫療保健用品(耳溫槍、體重計、眼鏡清潔劑等)	0.12	94.34	-0.66
269 車輛檢驗費	0.09	87.42	0.00	221 瓦斯爐、排油煙機	0.08	102.65	-0.68
273 診所掛號費	0.42	101.96	0.00	226 茶具	0.03	100.15	-0.68
274 門診基本部分負擔	0.51	100.00	0.00	212 家用裝飾品	0.05	106.81	-0.71
280 商業健康保險費	0.49	104.71	0.00	238 家庭用水	0.36	99.26	-0.74
297 報紙	0.13	100.00	0.00	288 其他藥品(止痛藥、避孕藥等)	0.09	99.61	-0.76
303 公立高中高職學雜費	0.26	100.00	0.00	263 汽、機車輪胎	0.17	101.57	-0.80
214 冷暖氣設備	0.32	96.99	-0.02	45 其他加工水產品(鹹魚、魚鬆、魷魚乾等)	0.11	99.06	-0.81
261 固網電話費	0.68	93.37	-0.02	182 女用內衣褲	0.21	97.30	-0.83
350 沐浴用品	0.19	97.94	-0.06	351 牙膏、牙粉	0.09	99.25	-0.87
328 盆栽及園藝用品	0.04	104.06	-0.07	1 米	0.31	113.62	-0.87
298 期刊	0.16	100.34	-0.09	296 一般書籍	0.26	99.36	-0.92
178 女洋裝	0.12	107.66	-0.09	136 其他酒	0.33	99.93	-0.93
275 病房自付費	0.34	102.12	-0.11	141 咖啡包(粉、豆)	0.09	101.70	-0.96
357 皮包及行李箱	0.23	100.87	-0.12	326 寵物及其必需品(含設備)	0.10	101.26	-1.00
339 相片沖洗及照像費	0.02	100.59	-0.12	135 高粱酒	0.08	99.57	-1.00
113 香瓜	0.05	118.01	-0.13	321 樂器	0.17	102.20	-1.03
183 其他女衣著(睡衣、孕婦裝、泳衣、襪子等)	0.14	105.86	-0.13	230 廚廁清潔劑	0.06	102.77	-1.08
363 其他理容服務費(做臉、塑身等)	0.30	101.98	-0.15	20 雞蛋	0.16	111.46	-1.12
228 燈具、燈飾	0.04	102.20	-0.16	281 中藥材	0.22	120.16	-1.13
264 汽、機車零配件(不含輪胎)	0.19	101.81	-0.16	316 紙製品	0.03	99.80	-1.16
145 其他包裝飲料(豆類、雜糧飲料等)	0.07	100.15	-0.17	181 女褲(裙)	0.46	100.77	-1.20

五、1-7月CPI查價項目較上年同期變動率(%；100年=100；續完)：

查價項目	權數	指數	變動率	查價項目	權數	指數	變動率
64 空心菜	0.05	118.56	-1.21	76 冬瓜	0.02	116.20	-7.72
87 菇類	0.03	114.55	-1.22	111 葡萄	0.17	105.87	-7.98
175 男褲	0.17	101.66	-1.23	30 鮭魚	0.06	101.58	-8.54
245 其他通訊設備(電話機、傳真機等)	0.03	97.48	-1.24	115 蘋果	0.08	110.87	-8.76
194 其他配件(帽子、皮帶等)	0.08	97.25	-1.24	108 番石榴	0.10	105.53	-10.36
168 糖果	0.07	102.87	-1.25	239 家庭用電	2.20	95.29	-10.94
229 衣服清潔劑	0.17	96.83	-1.25	237 桶裝瓦斯	0.41	95.21	-13.30
8 麥片(粉)	0.04	94.32	-1.29	105 木瓜	0.08	119.18	-15.97
325 電子遊樂器軟硬體設備及配件	0.06	92.45	-1.34	100 香蕉	0.06	127.11	-21.91
358 其他個人隨身用品(太陽眼鏡、傘等)	0.10	98.89	-1.39	236 天然瓦斯	0.61	88.90	-23.98
121 鮮奶	0.51	103.82	-1.44	48 其他根菜(甘薯、山藥等)	0.04	100.62	-24.16
92 乾豆(花生、紅豆、綠豆等)	0.07	114.07	-1.49	248 98無鉛汽油	0.21	84.22	-24.49
308 國中課業補習費	0.65	104.31	-1.68	247 95無鉛汽油	2.47	81.52	-26.09
43 魚貝罐頭	0.03	98.43	-1.89	246 92無鉛汽油	0.69	78.59	-27.20
180 女上衣	0.63	103.87	-1.91	52 青蒜	0.02	97.04	-29.05
3 米粉、飯條及其他米類製品	0.08	100.26	-1.96	249 柴油	0.05	77.28	-30.82
222 飲用水設備	0.09	95.80	-1.97	說明：未列示棗子、柑橘、柳丁及柿子等4項本月非屬產季水果。			
210 床(床墊)	0.16	104.31	-1.98				
347 美容(髮)器材	0.04	100.66	-2.01				
33 鱸魚	0.08	102.46	-2.02				
116 桃子	0.13	108.06	-2.03				
217 電冰箱	0.21	96.21	-2.06				
177 其他男衣著(襪子、泳褲、睡衣等)	0.06	101.75	-2.08				
256 機票	0.53	98.17	-2.08				
346 保養品	0.57	100.14	-2.35				
179 女外套	0.23	100.46	-2.39				
204 床包(單)組、毯子及涼被	0.15	99.63	-2.42				
318 家用音響產品及影碟機	0.15	91.12	-2.52				
327 鮮花	0.06	105.84	-2.76				
287 燕窩、雞精	0.09	98.70	-2.92				
355 金飾及珠寶	0.20	86.75	-2.95				
348 衛生紙、面紙及紙巾	0.20	94.98	-3.00				
112 西瓜	0.19	85.94	-3.59				
235 其他家庭管理費用(搬家費、住宅火險費等)	0.13	91.81	-3.62				
322 數位照相機及攝影機	0.37	70.44	-3.67				
207 其他家用紡織品(窗簾布、椅墊、桌巾等)	0.08	97.20	-3.67				
352 衛生棉	0.09	98.94	-3.88				
176 男用內衣褲	0.06	96.82	-3.94				
104 奇異果	0.04	121.90	-4.77				
109 蓮霧	0.02	97.35	-5.00				
29 秋刀魚	0.05	99.40	-5.11				
96 釋迦	0.01	116.45	-5.39				
126 沙拉油、調理油	0.07	92.30	-5.54				
319 電視機	0.36	73.40	-5.76				
184 嬰兒衣著	0.02	106.82	-5.79				
114 哈密瓜	0.04	119.53	-6.42				
27 虱目魚	0.08	107.93	-6.45				
313 電腦	1.04	73.27	-6.54				
314 其他電腦設備及軟體	0.15	80.25	-6.81				
244 行動電話	0.32	70.89	-7.33				