

行政院主計總處

綜合規劃處、公務預算處、基金預算處

台北市忠孝東路1段1號

電話：(02) 33566500

會計決算處、綜合統計處、國勢普查處、主計資訊處

台北市廣州街2號

電話：(02) 23803400

網址：www.dgbas.gov.tw

傳真：(02) 23803465

中華民國104年9月8日上午8時30分發布，並透過網際網路發送

主辦單位：綜合統計處物價統計科 電話：(02)23803449

新聞聯繫人：王婉貞小姐 電話：(02)23803442

104年8月份
物價變動概況

壹、物價變動提要

- 一、8月份消費者物價總指數(CPI)，較上月漲0.63%，經調整季節變動因素後漲0.09%；較上年同月跌0.45%，1-8月平均，較上年同期跌0.62%。
- 二、8月份躉售物價總指數(WPI)，較上月漲0.70%，經調整季節變動因素後漲0.07%；較上年同月跌9.23%，1-8月平均，較上年同期跌9.15%。

物價指數年增率

單位：%

指數 時間	消費者物價指數				躉售物價指數						
	不含 食物	不含 蔬果及 能源 (核心CPI)	服務類		內銷品			出口			
					國產 內銷	進口		新台幣 計價	美元 計價	新台幣 計價	美元 計價
97年	3.52	1.67	3.26	2.28	5.14	8.58	8.54	8.84	13.67	-2.15	2.12
98年	-0.86	-1.04	-0.04	-0.27	-8.73	-9.80	-10.00	-9.60	-13.90	-6.59	-10.96
99年	0.96	1.09	0.58	0.31	5.46	7.23	7.44	7.04	12.17	2.02	6.90
100年	1.42	1.10	1.26	0.64	4.32	6.39	5.04	7.65	15.39	0.09	7.37
101年	1.93	1.07	1.00	0.75	-1.16	-0.95	-0.59	-1.28	-1.91	-1.62	-2.25
102年	0.79	0.59	0.66	0.73	-2.43	-2.67	-0.71	-4.45	-4.81	-2.06	-2.43
103年	1.20	0.30	1.26	1.16	-0.57	-0.95	0.28	-2.10	-4.03	0.10	-1.92
第3季	1.51	0.74	1.60	1.45	0.01	0.08	1.66	-1.39	-1.86	-0.12	-0.58
第4季	0.84	-0.21	1.45	1.50	-3.02	-4.67	-3.05	-6.19	-10.02	-0.16	-4.29
104年											
第1季	-0.59	-1.86	1.12	1.29	-8.51	-11.06	-8.50	-13.41	-16.87	-4.10	-7.94
第2季	-0.70	-1.48	0.62	0.92	-9.41	-11.68	-9.14	-14.04	-16.08	-5.52	-7.77
5月	-0.73	-1.32	0.60	0.95	-9.67	-11.78	-9.06	-14.33	-15.62	-6.02	-7.43
6月	-0.56	-1.45	0.58	0.85	-9.46	-11.72	-9.28	-14.02	-16.55	-5.50	-8.28
7月	-0.64	-1.52	0.68	0.86	-10.23	-12.68	-10.74	-14.51	-17.76	-5.98	-9.57
8月	-0.45	-1.74	0.61	0.79	-9.23	-12.25	-10.97	-13.47	-19.33	-3.98	-10.50
1-8月	-0.62	-1.65	0.82	1.03	-9.15	-11.64	-9.33	-13.79	-16.99	-4.86	-8.40

說明：由於受查者延誤或更正報價，最近3個月資料均可能修正。

貳、物價變動詳情

一、消費者物價指數

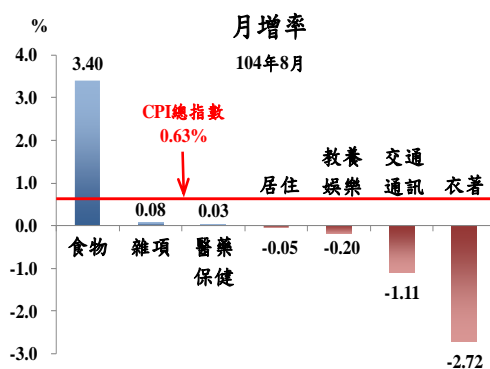
(一) 8月 CPI 較上月漲0.63%：主因蘇迪勒颱風與暴雨連襲，又逢普渡需求增，使得蔬果價格走揚，惟服飾折扣擴大，加以油料費持續走跌，抵銷部分漲幅。

1. 七大類中變動影響較大者如下：

(1) 食物類漲3.40%：主因蔬菜、水果分別漲25.07%及14.13%(合計影響總指數上漲0.92個百分點，若蔬果價格持平，則總指數由漲0.63%轉為跌0.29%〔0.63-0.92〕)，以及蛋類與肉類亦漲10.92%及0.98%所致。

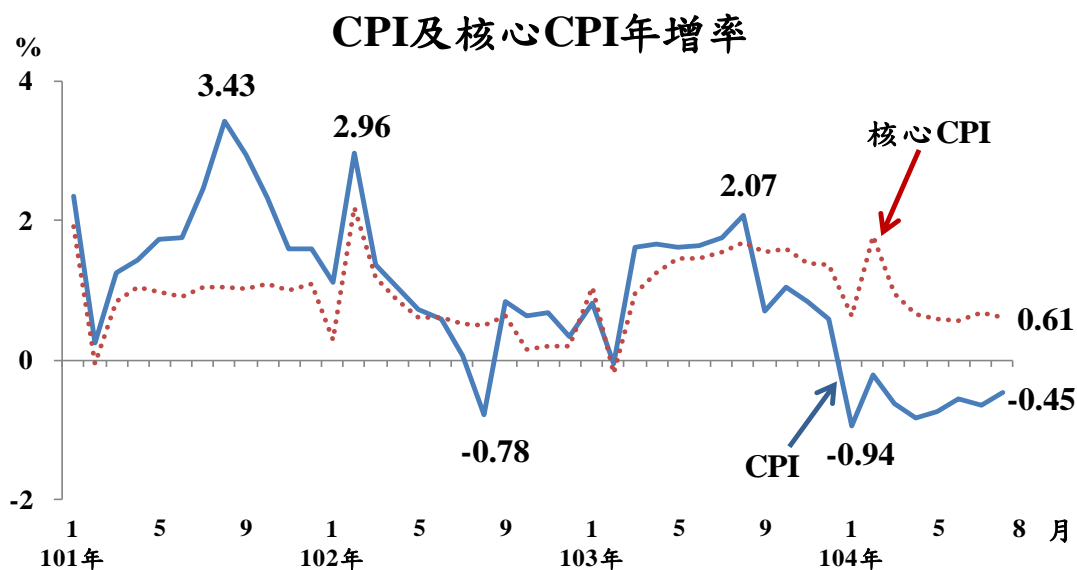
(2) 衣著類跌2.72%：主因服飾折扣促銷，成衣價格跌3.30%所致。

(3) 交通及通訊類跌1.11%：主因油料費跌5.19%所致。



2. 370個查價項目群扣除本月4項非產季水果(棗子、柑橘、柳丁及荔枝，本月權數為0)後，上漲者146項，權數合計45.6%，下跌者149項，權數合計27.8%，漲跌項目詳表15。

(二) 8月 CPI 較上年同月跌0.45%：主因油料費、燃氣價格及電價調降，加以蛋類及3C消費性電子產品價格較上年為低，惟蔬菜、水果及肉類價格較上年為高，與部分調理食品、外食費等價格調漲，抵銷部分跌幅；若扣除蔬菜水果，跌0.99%，若再剔除能源後之總指數(即核心CPI)，則漲0.61%。

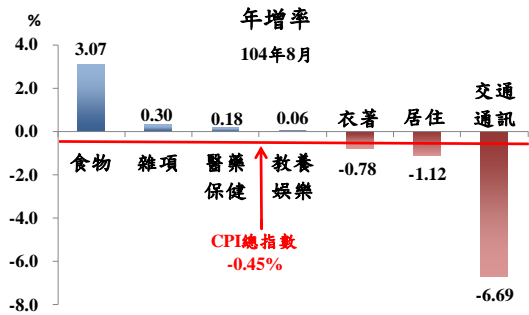


1. 七大類中變動影響較大者如下：

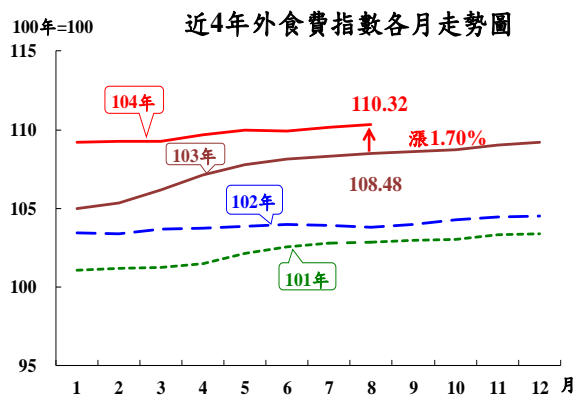
(1) 交通及通訊類跌6.69%：主因油料費跌27.40%(連續9個月跌幅逾2成，影響總指數下跌1個百分點)。

(2) 居住類跌1.12%：主因燃氣價格及電價分別跌25.79%及7.28%所致。

(3) 食物類漲3.07%：主因蔬菜、水果分別漲14.07%及4.62%，加以調理食品、肉類及外食費亦分別漲4.15%、3.38%及1.70%，惟蛋類跌7.36%，抵銷部分漲幅。



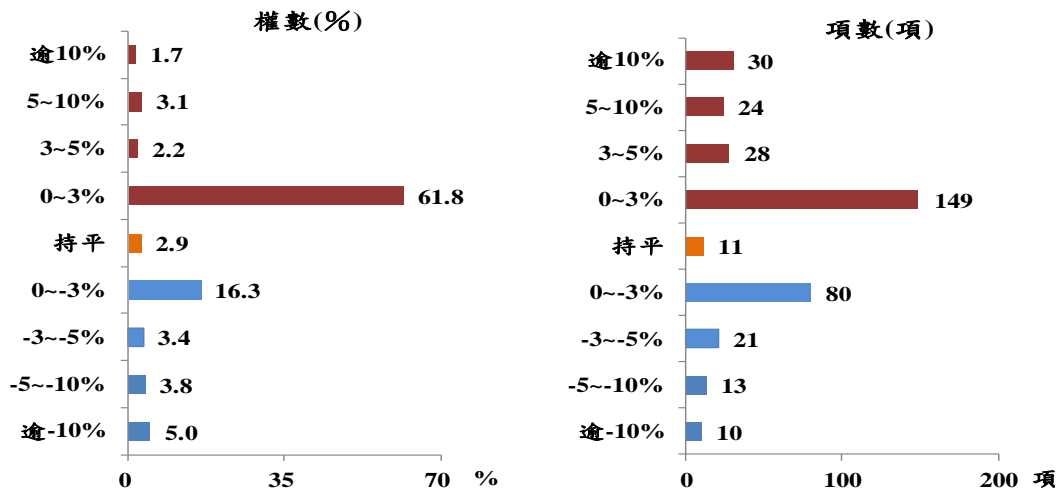
2. 按商品性質別觀察，商品類跌2.10%，其中非耐久性消費品(如食物、能源、衛生紙等民生用品)跌2.69%，半耐久性及耐久性消費品亦分別跌0.62%及0.86%；服務類漲0.79%，其中占CPI權數近10%的外食費，漲幅為1.70%。



3. 按購買頻度別觀察，「每月」及「每季」至少購買1次者分別跌1.65%及1.15%(受部分食物類、部分油料費及家庭用電影影響)，「每半年」至少購買1次者漲0.33%，「每年」至少購買1次者亦漲0.25%，至於「1年以上」購買1次者跌0.18%。

4. 370個查價項目群扣除4項非產季水果，上漲者231項，權數合計68.7%，下跌者124項，權數合計28.4%，漲跌項目詳表15。

查價項目漲跌分布圖(與上年同月比較)



(三) 1-8月CPI較上年同期跌0.62%：其中商品類跌2.81%，服務類漲1.03%；若扣除蔬菜水果，跌0.75%，核心CPI則漲0.82%。

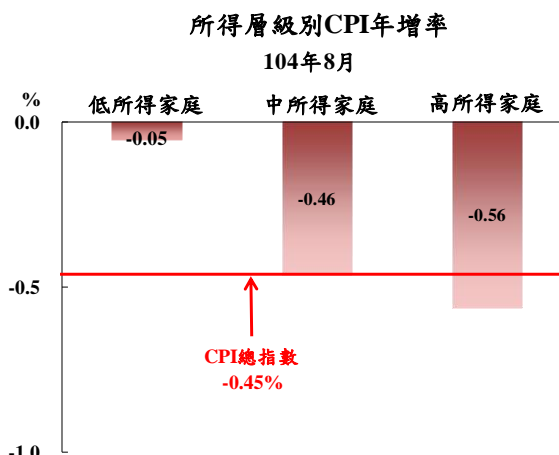
二、8月份所得層級別消費者物價指數(100年=100)：

(一) 低所得家庭較上月漲1.02%，較上年同月跌0.05%，1-8月平均較上年同期跌0.25%。

(二) 中所得家庭較上月漲0.64%，較上年同月跌0.46%，1-8月平均較上年同期跌0.62%。

(三) 高所得家庭較上月漲0.34%，較上年同月跌0.56%，1-8月平均較上年同期跌0.69%。

(四) 中、高所得家庭CPI較上年同月跌幅大於低所得家庭，主因占中、高所得家庭支出比重較高的交通及通訊類跌幅較深，且占低所得家庭支出比重較高的食物類漲幅較大；其他相關資料詳見表3。



三、躉售物價指數

(一) 8月WPI較上月漲0.70%。

1. 國產內銷物價指數較上月跌0.33%。
2. 進口物價指數以新台幣計價較上月漲0.32%；以美元計價跌2.89%。
3. 出口物價指數以新台幣計價較上月漲1.86%；以美元計價跌1.41%。

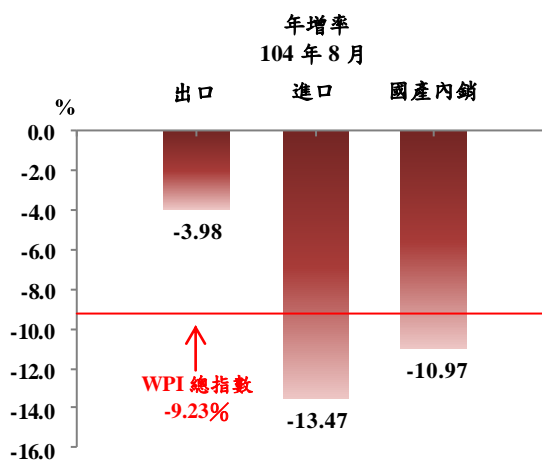
(二) 8月WPI較上年同月跌9.23%

1. 國產內銷物價指數

較上年同月跌10.97%(近72個月最大跌幅，98年8月跌13.00%)，主因石油及煤製品、化學材料與基本金屬類等價格下跌，且4月起電價依新版公式調降費率所致。

2. 進口物價指數

(1) 以新台幣計價較上年同月跌13.47%。



(2) 若剔除匯率變動因素(新台幣對美元較上年同月貶值6.77%)，以美元計價跌19.33%(近73個月最大跌幅，98年7月跌22.41%)。主因礦產品類、化學或有關工業產品類，以及機器、電機、電視影像及聲音記錄機等設備類報價下跌所致。

3. 出口物價指數

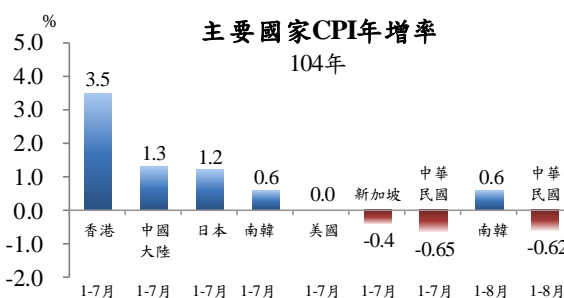
(1) 以新台幣計價較上年同月跌3.98%。

(2) 若剔除匯率變動因素，以美元計價較上年同月跌10.50%(近72個月最大跌幅，98年8月跌12.12%)，主因礦產品類與機器、電機、電視影像及聲音記錄機等設備類，以及化學或有關工業產品類報價下跌所致。

(三) 1至8月WPI較上年同期跌9.15%：其中國產內銷品跌9.33%，進口品跌13.79%，出口品跌4.86%。

參、主要國家物價變動概況

CPI 方面，104年1-7月我國跌0.65%，新加坡跌0.4%，美國持平，南韓漲0.6%，日本漲1.2%，中國大陸漲1.3%，香港漲3.5%；104年1-8月我國跌0.62%，南韓漲0.6%。



肆、發布概況

- 一、本物價新聞稿透過網際網路系統及「統計隨身 go」APP 同步發送。
- 二、104年9月份物價指數變動概況訂於104年10月7日上午8時30分發布，並於同日上午8時45分辦理資料說明會，不另發開會通知。

伍、附件

- | | |
|-----------------------------|------------------------|
| 表1、消費者物價指數變動分析表 | 表2、消費者物價各大中小類指數變動比較表 |
| 表3、所得層級別消費者物價指數變動分析表 | 表4、躉售物價指數變動分析表 |
| 表5、躉售物價國產內銷品指數變動分析表 | 表6、進口物價指數變動分析表 |
| 表7、出口物價指數變動分析表 | 表8、消費者物價按購買頻度別分類變動內涵分析 |
| 表9、行政院穩定物價小組關注之重要民生物資CPI年增率 | 表10、主要國家CPI年增率 |
| 表11、CPI變動對支出之影響一釋例說明 | 表12、主要國際商品行情 |
| 表13、國際金屬商品行情 | 表14、薪資與生產力統計指標摘要 |
| 表15、消費者物價指數查價項目漲跌分析 | |

表1 消費者物價指數變動分析表

民國104年8月

基期：民國100年=100

類 別	權數 (%)	本 月 指 數	本月指數與各期比較						本年前8月指數平均			
			與上月比較 (%)	對總指數影響 (百分點)	與上年同月比較 (%)	對總指數影響 (百分點)	與上年12月比較 (%)	對總指數影響 (百分點)	指數	與上年同期比較 (%)	對總指數影響 (百分點)	
總指數	1,000.00	104.38	0.63	0.63	-0.45	-0.45	0.79	0.79	103.17	-0.62	-0.62	
基 本 分 類	一.食物類	251.94	114.35	3.40	0.92	3.07	0.82	2.61	0.71	110.71	2.25	0.60
	穀類及其製品	13.91	106.83	-1.24	-0.02	1.13	0.02	-0.25	0.00	107.42	1.72	0.02
	肉類	19.96	117.50	0.98	0.02	3.38	0.07	1.71	0.04	117.08	4.13	0.09
	蛋類	1.94	110.84	10.92	0.02	-7.36	-0.02	-3.20	-0.01	111.86	-0.48	0.00
	水產品	15.57	115.78	-0.03	0.00	1.38	0.02	2.33	0.04	116.35	2.26	0.04
	蔬菜	19.69	166.07	25.07	0.63	14.07	0.39	27.75	0.69	124.09	10.41	0.22
	水果	22.58	108.55	14.13	0.29	4.62	0.10	-7.16	-0.18	106.94	-5.16	-0.13
	調理食品	6.77	113.68	-1.99	-0.02	4.15	0.03	2.52	0.02	113.69	5.33	0.04
	二.衣著類	37.68	98.20	-2.72	-0.10	-0.78	-0.03	-7.48	-0.29	101.89	-0.44	-0.02
	成衣	29.43	97.22	-3.30	-0.09	-1.48	-0.04	-10.16	-0.31	102.20	-0.82	-0.02
	三.居住類	271.35	103.11	-0.05	-0.01	-1.12	-0.30	0.66	0.18	101.71	-1.15	-0.31
	房租	182.23	103.06	0.07	0.01	0.89	0.16	0.71	0.13	102.79	0.85	0.15
	水電燃氣	36.99	104.77	-0.40	-0.02	-11.41	-0.48	0.63	0.02	96.00	-12.18	-0.48
	燃氣	10.21	85.19	-1.35	-0.01	-25.79	-0.29	-18.67	-0.19	90.20	-20.61	-0.23
	電費	22.03	114.55	0.00	0.00	-7.28	-0.19	9.69	0.22	97.70	-10.42	-0.24
	四.交通及通訊類	153.36	93.90	-1.11	-0.15	-6.69	-0.98	-1.73	-0.24	94.51	-6.05	-0.90
	油料費	35.24	78.23	-5.19	-0.15	-27.40	-1.00	-9.62	-0.29	81.16	-25.77	-0.96
	五.醫藥保健類	49.24	102.93	0.03	0.00	0.18	0.01	0.32	0.02	102.77	0.14	0.01
	藥品及保健食品	11.38	104.84	-0.10	0.00	-0.46	-0.01	0.28	0.00	104.67	-0.34	0.00
	六.教養娛樂類	168.44	102.18	-0.20	-0.03	0.06	0.01	2.37	0.38	101.07	-0.12	-0.02
	教養費用	97.20	99.14	0.06	0.01	-0.34	-0.03	0.18	0.02	98.91	-0.48	-0.04
娛樂費用	71.24	106.33	-0.53	-0.04	0.55	0.04	5.29	0.37	104.02	0.34	0.02	
七.雜項類	67.99	103.95	0.08	0.01	0.30	0.02	0.41	0.03	104.75	0.27	0.02	
香菸及檳榔	11.54	111.47	0.10	0.00	1.21	0.01	1.66	0.02	113.51	1.57	0.02	
理容服務費	14.87	104.68	-0.08	0.00	-0.10	0.00	0.27	0.00	104.35	0.36	0.01	
商 品 性 質 別 分 類	一.商品類	425.11	104.58	1.51	0.64	-2.10	-0.91	0.29	0.12	102.32	-2.81	-1.21
	非耐久性消費品	280.71	107.94	2.57	0.73	-2.69	-0.80	1.32	0.38	104.11	-3.74	-1.10
	半耐久性消費品	62.74	99.11	-1.63	-0.10	-0.62	-0.04	-4.68	-0.29	101.33	-0.39	-0.02
	耐久性消費品	81.65	95.37	0.04	0.00	-0.86	-0.06	0.44	0.03	95.17	-1.18	-0.09
	二.服務類	574.89	104.04	-0.02	-0.01	0.79	0.45	1.16	0.66	103.60	1.03	0.59
	外食費	98.99	110.32	0.16	0.02	1.70	0.17	1.05	0.11	109.71	2.50	0.26
	居住服務	199.51	102.92	0.07	0.01	0.90	0.18	0.72	0.14	102.65	0.83	0.16
交通及通訊服務	83.75	98.10	-0.11	-0.01	0.40	0.03	0.38	0.03	97.90	0.95	0.07	
教養娛樂服務	128.35	105.23	-0.27	-0.03	0.44	0.06	2.86	0.36	104.00	0.50	0.06	
購 買 頻 度	每月至少購買1次	250.57	106.70	1.24	0.32	-1.65	-0.43	0.88	0.23	104.93	-1.57	-0.41
	每季(不含每月)至少購買1次	158.61	107.88	2.78	0.45	-1.15	-0.19	2.00	0.32	103.10	-2.40	-0.39
	每半年(不含每季)至少購買1次	102.36	103.66	-0.83	-0.08	0.33	0.03	-1.71	-0.18	104.61	0.27	0.03
	每年(不含每半年)至少購買1次	118.47	103.01	-0.06	-0.01	0.25	0.03	-0.58	-0.07	103.13	0.34	0.04
	1年以上購買1次	208.20	100.74	-0.28	-0.06	-0.18	-0.04	1.85	0.37	100.34	-0.19	-0.04
特 殊 分 類	總指數(不含蔬菜水果)	957.74	102.91	-0.32	-0.30	-0.99	-0.94	0.29	0.28	102.55	-0.75	-0.72
	總指數(不含蔬果及能源)	890.26	103.78	-0.16	-0.15	0.61	0.54	0.61	0.54	103.64	0.82	0.72
	總指數(不含設算租金)	838.21	104.63	0.73	0.61	-0.70	-0.59	0.80	0.67	103.24	-0.90	-0.76
所 得 層 級 別	最低20%所得家庭CPI總指數	1,000.00	105.71	1.02	1.02	-0.05	-0.05	0.96	0.96	104.06	-0.25	-0.25
	中間60%所得家庭CPI總指數	1,000.00	104.56	0.64	0.64	-0.46	-0.46	0.81	0.81	103.31	-0.62	-0.62
	最高20%所得家庭CPI總指數	1,000.00	103.92	0.34	0.34	-0.56	-0.56	0.81	0.81	102.95	-0.69	-0.69

說明：由於受查者延誤或更正報價，本表所載資料於公布後3個月內均可修正。

表2 消費者物價各大中小類指數變動比較表

民國104年3月至104年8月

各月漲跌率(%) = $\frac{\text{本月指數}}{\text{上月指數}} \times 100 - 100$

基期：民國100年=100

類別	本年8月 指數	最近六個月各月漲跌率(%)						本年8月 指數與上 年同月比 較(%)	類別	本年8月 指數	最近六個月各月漲跌率(%)						本年8月 指數與上 年同月比 較(%)
		3月	4月	5月	6月	7月	8月				3月	4月	5月	6月	7月	8月	
總指數	104.38	-0.23	0.47	0.24	0.68	-0.11	0.63	-0.45	3.家庭用品	101.30	1.15	0.23	-0.37	-0.20	0.36	-0.45	-0.24
一.食物類	114.35	-0.20	0.36	0.19	0.96	-0.39	3.40 ▲	3.07	(1)紡織品	99.05	0.31	0.78	0.01	-0.88	0.47	-1.12	-2.09
1.穀類及其製品	106.83	1.88	0.17	0.62	-0.87	0.45	-1.24	1.13	(2)家具	107.75	1.09	-0.01	0.21	0.65	0.03	-0.43	2.06
(1)米類及其製品	108.90	2.32	1.24	1.53	-2.38	0.76	-2.14	-1.75	(3)家庭耐久設備	98.67	0.83	0.26	-0.50	-0.84	0.47	-0.08	-0.91
(2)其他穀類及其製品	106.08	1.69	-0.27	0.23	-0.20	0.29	-0.85	2.38	(4)餐具及其他家用品	100.23	2.01	0.19	-0.85	0.28	0.50	-0.81	-0.55
2.肉類	117.50	-1.98	-2.73	-1.47	2.09	0.34	0.98	3.38	4.家庭管理費用	98.57	-4.93	-0.01	0.14	0.33	-0.33	0.00	-0.31
(1)生鮮家畜	114.83	-2.51	-3.82	-0.79	1.45	0.26	1.80	1.66	5.水電燃氣	104.77	15.87	-5.45	2.88	10.78	0.23	-0.40	-11.41
(2)生鮮家禽	121.72	-1.09	-0.88	-2.61	3.15	0.48	-0.36	6.40	(1)燃氣	85.19	1.54	-0.50	-3.60	-3.78	-0.06	-1.35	-25.79
3.肉類製品	112.95	2.86	0.38	-0.46	0.08	1.04	-1.78	3.38	(2)水費	100.57	0.00	-3.82	2.79	0.23	2.63	-0.95	0.57
4.蛋類	110.84	1.47	-6.43	-5.87	-10.29	3.32	10.92 ▲	-7.36	(3)電費	114.55	28.32	-8.18	6.16	19.46	0.00	0.00	-7.28
5.水產品	115.78	-3.75	-0.46	-0.62	0.24	0.36	-0.03	1.38	(4)公共附加費	96.58	0.00	0.00	0.00	0.00	0.00	0.00	0.08
6.加工水產品	104.25	0.26	0.11	-0.36	0.44	0.54	-0.97	-1.28	四.交通及通訊類	93.90	0.28	0.18	1.15	-0.24	-0.41	-1.11	-6.69
7.蔬菜	166.07	-1.16	16.19	5.07	15.31	-4.89	25.07 ▲	14.07	1.交通設備	98.01	0.37	0.64	-0.43	-0.21	-0.24	0.06	-0.22
(1)根菜	124.80	-5.58	5.37	-1.48	3.98	0.92	10.36 ▲	-0.25	(1)交通工具	100.38	0.53	0.63	-0.39	-0.29	-0.42	0.20	0.29
(2)莖菜	170.48	1.98	10.81	3.35	8.17	4.94	13.80 ▲	19.24	(2)通訊設備	74.76	-1.21	0.75	-0.84	0.58	1.62	-1.39	-5.43
(3)葉菜	183.73	-0.45	25.55	11.28	13.88	-6.49	30.55 ▲	9.88	2.油料費	78.23	2.92	0.61	5.61	-1.11	-2.80	-5.19 X	-27.40
(4)果菜及其他	153.02	-2.41	9.34	-1.21	22.48	-8.37	27.86 ▲	18.92	3.交通服務及維修零件	98.25	-0.62	-0.12	0.23	0.04	0.38	-0.11	0.30
8.加工蔬菜	115.89	0.77	-0.38	0.52	-0.20	-0.03	-1.03	0.69	(1)運輸費	102.58	-2.92	0.02	0.45	0.46	1.29	-0.32	-0.51
9.水果	108.55	-1.93	-6.52	-2.78	-4.74	-2.66	14.13 ▲	4.62	(2)通訊費	92.33	0.28	-0.47	0.00	0.00	0.02	0.00	0.23
10.加工水果	106.24	2.80	0.52	0.15	0.38	0.62	-0.03	3.47	(3)交通工具零件及維修費	103.02	0.17	-0.07	0.39	-0.31	-0.20	0.02	0.99
11.乳類	107.71	1.82	-0.68	0.98	1.14	0.35	0.16	0.37	(4)其他交通服務費	98.15	0.25	0.47	0.11	-0.09	0.51	-0.19	0.99
12.食用油	99.95	3.13	1.47	-1.31	-0.74	-0.23	-2.29	-1.76	五.醫藥保健類	102.93	0.23	-0.17	-0.08	0.19	0.09	0.03	0.18
13.調味品	104.26	1.86	-0.60	0.76	0.00	-0.34	-0.21	0.45	1.醫療費用	102.45	-0.05	0.05	0.00	0.00	0.00	0.05	0.22
14.酒	99.66	1.30	-0.01	-0.06	-0.16	0.88	-0.75	-0.52	2.藥品及保健食品	104.84	0.82	-0.87	-0.30	0.73	0.17	-0.10	-0.46
15.非酒精性飲料及材料	103.34	1.13	-0.21	0.44	-1.47	1.34	0.23	2.20	3.醫療保健器材	100.62	0.82	0.06	-0.15	0.32	0.50	0.19	1.71
16.調理食品	113.68	1.53	0.16	1.07	-0.29	1.29	-1.99	4.15	六.教養娛樂類	102.18	-2.01	0.60	-0.04	0.73	1.11	-0.20	0.06
17.外食費	110.32	-0.03	0.40	0.26	-0.05	0.21	0.16	1.70	1.教養費用	99.14	0.06	0.05	-0.12	0.20	0.12	0.06	-0.34
18.其他食品	105.01	3.28	-0.32	0.32	0.55	-0.40	-1.45	0.47	(1)書報期刊	100.78	0.15	-0.08	-0.08	-0.09	0.19	-0.44	0.36
二.衣著類	98.20	-1.84	12.14	-1.64	-2.28	-2.96	-2.72	-0.78	(2)學雜費	101.00	0.00	0.00	0.00	0.00	0.00	0.04	0.19
1.成衣	97.22	-2.10	14.85	-2.56	-2.74	-3.85	-3.30 X	-1.48	(3)補習及學習費	102.86	0.09	0.08	-0.04	0.03	0.11	0.53	0.28
(1)男人衣著	100.15	-1.05	6.68	-1.72	-0.91	-2.34	-2.49	-1.36	(4)教養設備及用具	81.04	0.20	0.33	-0.90	1.81	0.57	-0.41	-4.55
(2)女人衣著	95.74	-2.39	19.60	-2.95	-3.68	-4.70	-3.83 X	-1.91	2.娛樂費用	106.33	-4.63	1.33	0.08	1.39	2.39	-0.53	0.55
(3)兒童衣著及學生制服	97.71	-2.79	11.14	-2.38	-2.02	-3.07	-2.64	0.02	(1)娛樂設備	92.74	-0.26	0.46	0.17	1.07	0.11	0.74	-0.05
2.鞋類	102.93	-1.37	3.72	2.18	-0.96	0.26	-0.28	2.14	(2)娛樂服務	110.17	-5.71	1.56	0.05	1.48	2.99	-0.86	0.70
3.衣著服務及配件	99.32	0.52	0.29	0.36	0.60	0.16	-2.60	-0.30	七.雜項類	103.95	-4.34	-0.01	0.04	0.46	-0.84	0.08	0.30
三.居住類	103.11	1.83	-0.62	0.35	1.43	0.16	-0.05	-1.12	1.香菸及檳榔	111.47	1.02	0.66	1.87	-1.25	-3.53	0.10	1.21
1.房租	103.06	0.03	0.09	0.04	0.09	0.10	0.07	0.89	2.美容及衛生用品	101.13	1.34	-0.19	-0.58	0.06	0.99	0.37	0.70
2.住宅維修費	105.64	0.44	0.15	0.04	0.12	0.51	0.22	1.79	3.個人隨身用品	96.69	-0.39	-1.07	0.55	-0.49	-0.83	0.80	-1.52
(1)維修材料	105.74	0.91	0.14	0.09	-0.27	0.21	0.13	0.87	4.個人服務	97.01	-34.52	0.00	1.45	3.07	-3.82	0.00	1.25
(2)維修服務	105.36	0.08	0.17	0.00	0.41	0.75	0.29	2.49	5.理容服務費	104.68	-0.89	0.09	-1.67	2.04	-0.03	-0.08	-0.10
									6.其他	106.00	0.24	-0.06	0.23	-0.06	-0.04	-0.67	-0.59

註：由於受查者延誤或更正報價，本表所載資料於公布後3個月內均可能修正。

註：▲為本月份漲幅較大者，×為跌幅較大者。

表3 所得層級別消費者物價指數變動分析表

基期：民國100年=100

民國104年8月

七大基本分類		權數 (%)	本 月 指 數	本月指數與各期比較					本年前8月指數平均			
				與上月比較 (%)	對總指數影響 (百分點)	與上年同月 比較(%)	對總指數影響 (百分點)	占總指數 比例(%)	指數	與上年同期比較 (%)	對總指數影響 (百分點)	占總指數 比例(%)
全體家庭	總指數	1,000.00	104.38	0.63	0.63	-0.45	-0.45	100.0	103.17	-0.62	-0.62	100.0
	食物類	251.94	114.35	3.40	0.92	3.07	0.82	-182.2	110.71	2.25	0.60	-96.8
	衣著類	37.68	98.20	-2.72	-0.10	-0.78	-0.03	6.7	101.89	-0.44	-0.02	3.2
	居住類	271.35	103.11	-0.05	-0.01	-1.12	-0.30	66.7	101.71	-1.15	-0.31	50.0
	交通及通訊類	153.36	93.90	-1.11	-0.15	-6.69	-0.98	217.8	94.51	-6.05	-0.90	145.2
	醫藥保健類	49.24	102.93	0.03	0.00	0.18	0.01	-2.2	102.77	0.14	0.01	-1.6
	教養娛樂類	168.44	102.18	-0.20	-0.03	0.06	0.01	-2.2	101.07	-0.12	-0.02	3.2
	雜項類	67.99	103.95	0.08	0.01	0.30	0.02	-4.4	104.75	0.27	0.02	-3.2
可支配所得最低20%家庭	總指數	1,000.00	105.71	1.02	1.02	-0.05	-0.05	100.0	104.06	-0.25	-0.25	100.0
	食物類	299.61	114.88	3.73	1.19	3.19	1.01	-2020.0	110.74	2.37	0.74	-296.0
	衣著類	27.88	97.78	-2.59	-0.07	-0.79	-0.02	40.0	101.18	-0.37	-0.01	4.0
	居住類	373.11	103.15	-0.04	-0.01	-1.24	-0.46	920.0	101.78	-1.22	-0.45	180.0
	交通及通訊類	104.21	94.22	-1.06	-0.10	-6.28	-0.62	1240.0	94.82	-5.44	-0.54	216.0
	醫藥保健類	52.53	102.91	0.02	0.00	0.11	0.01	-20.0	102.78	0.17	0.01	-4.0
	教養娛樂類	88.08	100.89	0.06	0.01	0.16	0.01	-20.0	100.16	-0.20	-0.02	8.0
	雜項類	54.59	106.16	0.11	0.01	0.45	0.02	-40.0	106.56	0.44	0.02	-8.0
可支配所得中間60%家庭	總指數	1,000.00	104.56	0.64	0.64	-0.46	-0.46	100.0	103.31	-0.62	-0.62	100.0
	食物類	261.06	114.52	3.33	0.93	3.07	0.85	-184.8	110.93	2.30	0.63	-101.6
	衣著類	35.07	97.80	-2.65	-0.09	-0.89	-0.03	6.5	101.42	-0.48	-0.02	3.2
	居住類	268.03	103.14	-0.06	-0.02	-1.22	-0.33	71.7	101.68	-1.24	-0.33	53.2
	交通及通訊類	150.77	93.72	-1.14	-0.16	-6.91	-1.00	217.4	94.35	-6.26	-0.91	146.8
	醫藥保健類	47.81	102.81	0.03	0.00	0.18	0.01	-2.2	102.65	0.15	0.01	-1.6
	教養娛樂類	172.43	102.00	-0.18	-0.03	0.06	0.01	-2.2	100.99	-0.11	-0.02	3.2
	雜項類	64.83	104.86	0.08	0.00	0.40	0.03	-6.5	105.55	0.33	0.02	-3.2
可支配所得最高20%家庭	總指數	1,000.00	103.92	0.34	0.34	-0.56	-0.56	100.0	102.95	-0.69	-0.69	100.0
	食物類	219.48	114.00	2.96	0.70	2.85	0.67	-119.6	110.93	2.15	0.49	-71.0
	衣著類	44.43	97.96	-2.66	-0.11	-0.63	-0.03	5.4	101.66	-0.32	-0.01	1.4
	居住類	240.31	103.23	-0.06	-0.01	-0.81	-0.19	33.9	101.90	-0.91	-0.22	31.9
	交通及通訊類	167.41	94.07	-1.05	-0.16	-6.46	-1.04	185.7	94.64	-5.92	-0.96	139.1
	醫藥保健類	53.32	102.84	0.01	0.00	0.21	0.01	-1.8	102.67	0.11	0.01	-1.4
	教養娛樂類	196.31	103.39	-0.37	-0.07	0.04	0.01	-1.8	101.81	-0.06	-0.01	1.4
	雜項類	78.75	102.62	0.07	0.01	0.11	0.01	-1.8	103.74	0.11	0.01	-1.4

說明：由於受查者延誤或更正報價，本表所載資料於公布後3個月內均可能修正。

表4 躉售物價指數變動分析表

民國104年8月

基期：民國100年=100

類別	權數 (%)	本月指數	本月指數與各期比較						本年前8月指數平均		
			與上月比較 (%)	對總指數影響 (百分點)	與上年同月比較 (%)	對總指數影響 (百分點)	與上年12月比較 (%)	對總指數影響 (百分點)	指數	與上年同期比較 (%)	對總指數影響 (百分點)
總指數	1000.00	87.58	0.70	0.70	-9.23	-9.23	-4.47	-4.47	88.12	-9.15	-9.15
國產內銷品	298.00	89.50	-0.33	-0.10	-10.97	-3.40	-4.98	-1.52	90.63	-9.33	-2.86
進口品	334.08	80.40	0.32	0.10	-13.47	-4.38	-5.95	-1.87	81.24	-13.79	-4.52
出口品	367.92	92.46	1.86	0.71	-3.98	-1.45	-2.84	-1.08	92.23	-4.86	-1.78
基											
一.農林漁牧業產品	28.46	102.34	9.02	0.28	1.38	0.04	2.91	0.09	95.81	-4.76	-0.14
1.農產品	15.22	99.11	15.32	0.24	3.07	0.05	3.94	0.06	90.05	-5.78	-0.09
2.禽畜產品	6.96	112.21	1.58	0.01	-1.43	-0.01	4.10	0.03	107.76	-3.02	-0.02
3.林產品	0.33	110.02	4.58	0.00	7.12	0.00	0.22	0.00	108.92	-0.27	0.00
4.水產品	5.95	99.70	4.72	0.03	0.55	0.00	-0.84	-0.01	96.83	-4.77	-0.03
二.土石及礦產品	68.10	55.84	-6.82	-0.32	-39.43	-2.58	-18.52	-0.95	60.23	-37.38	-2.54
1.石油及天然氣	48.99	51.69	-10.09	-0.33	-47.54	-2.38	-20.79	-0.73	56.31	-45.06	-2.33
2.土石採取及其他礦產品	19.10	64.58	0.34	0.01	-12.93	-0.20	-13.62	-0.22	68.27	-12.60	-0.20
三.製造業產品	876.63	88.87	0.85	0.76	-7.18	-6.23	-3.83	-3.38	89.38	-7.05	-6.12
1.食品	23.64	99.17	1.06	0.03	-3.12	-0.08	-3.01	-0.08	99.74	-3.02	-0.08
2.飲料	5.11	101.49	0.28	0.00	-0.50	0.00	-0.80	0.00	101.46	-2.41	-0.01
3.菸類	2.24	120.76	0.00	0.00	2.56	0.01	2.56	0.01	120.23	2.11	0.01
4.紡織品	18.30	96.54	0.93	0.02	-0.47	-0.01	-1.03	-0.02	96.49	-1.01	-0.02
5.成衣及服飾品	3.47	116.55	2.60	0.01	7.25	0.03	2.17	0.01	114.00	5.07	0.02
6.皮革及其製品	3.83	115.01	1.81	0.01	-1.60	-0.01	-3.56	-0.02	115.69	-0.03	0.00
7.木竹製品	1.79	108.87	0.86	0.00	0.45	0.00	-2.38	-0.01	109.69	1.20	0.00
8.紙漿、紙、紙製品及印刷品	13.84	94.53	1.36	0.02	1.42	0.02	-0.39	-0.01	93.93	0.06	0.00
9.石油及煤製品	63.88	64.07	-6.36	-0.32	-37.73	-2.55	-16.39	-0.87	67.98	-35.24	-2.42
10.化學材料	117.65	74.07	-2.13	-0.22	-20.29	-2.32	-6.42	-0.66	75.86	-18.02	-2.04
11.化學製品及藥品	28.96	94.02	1.76	0.05	-0.58	-0.02	-0.64	-0.02	93.10	-1.63	-0.05
12.橡膠及塑膠製品	23.42	95.31	1.51	0.04	-0.66	-0.02	-1.53	-0.04	94.75	-1.58	-0.04
13.非金屬礦物製品	19.84	82.96	1.57	0.03	-6.03	-0.11	-1.79	-0.03	83.05	-6.70	-0.12
14.基本金屬	80.93	69.74	-0.94	-0.06	-18.31	-1.31	-14.80	-1.07	74.47	-11.25	-0.79
15.金屬製品	39.13	93.41	0.49	0.02	-3.24	-0.13	-3.90	-0.16	94.48	-1.54	-0.06
16.電子零組件	227.68	100.48	2.75	0.70	1.61	0.37	-1.03	-0.26	99.41	-0.31	-0.07
17.電腦、電子產品及光學製品	67.69	87.87	1.77	0.12	-2.65	-0.16	-2.36	-0.15	87.73	-4.54	-0.28
18.電力設備	27.16	95.36	1.30	0.04	-1.29	-0.04	-1.85	-0.05	95.39	-1.13	-0.03
19.機械設備	60.18	95.83	2.56	0.17	-0.01	0.00	0.29	0.02	94.41	-2.20	-0.13
20.運輸工具及零件	36.02	101.28	1.67	0.07	1.10	0.04	0.20	0.01	100.10	-0.65	-0.02
21.家具及裝設品	3.96	110.06	2.38	0.01	5.21	0.02	1.75	0.01	108.13	4.02	0.02
22.雜項工業製品	7.95	108.82	2.26	0.02	3.57	0.03	1.60	0.01	106.87	-0.12	0.00
四.水電燃氣	26.82	109.35	-0.28	-0.01	-13.22	-0.47	-6.86	-0.24	108.70	-10.39	-0.35
加工階段											
一.原材料	87.80	62.61	-4.47	-0.30	-32.36	-2.76	-14.56	-1.03	65.86	-31.26	-2.74
二.中間產品	396.99	86.03	-0.20	-0.08	-11.25	-4.48	-5.50	-2.16	87.35	-9.70	-3.83
三.最終產品	147.31	95.92	2.35	0.37	-3.59	-0.54	-1.27	-0.20	94.62	-5.32	-0.81
特殊類											
內銷品	632.08	84.69	0.00	0.00	-12.25	-7.77	-5.47	-3.39	85.66	-11.64	-7.38
國產品	665.92	91.30	0.88	0.61	-7.19	-4.85	-3.79	-2.60	91.68	-6.90	-4.63

說明：由於受查者延誤或更正報價，本表所載資料於公布後3個月內均可能修正

表5 躉售物價國產內銷品指數變動分析表

基期：民國100年=100

民國104年8月

類別	權數 (%)	本月 指數	本月指數與各期比較						本年前8月指數平均		
			與上月 比較(%)	對總指數 影響(百分點)	與上年同月 比較(%)	對總指數 影響(百分點)	與上年12月 比較(%)	對總指數 影響(百分點)	指數	與上年同期 比較(%)	對總指數 影響(百分點)
總指數	1000.00	89.50	-0.33	-0.33	-10.97	-10.97	-4.98	-4.98	90.63	-9.33	-9.33
一.農林漁牧業產品	63.26	115.62	11.86	0.88	4.66	0.33	6.42	0.47	105.51	-2.37	-0.16
1.農產品	28.23	123.52	24.39	0.75	11.05	0.34	11.80	0.38	105.71	-0.28	-0.01
2.禽畜產品	22.72	113.04	1.49	0.04	-1.50	-0.04	4.11	0.11	108.57	-2.96	-0.08
3.林產品	0.02	106.53	-0.58	0.00	0.11	0.00	-0.24	0.00	107.35	3.85	0.00
4.水產品	12.30	107.36	5.96	0.09	2.15	0.03	-1.05	-0.02	103.25	-5.53	-0.08
二.土石及礦產品	6.79	111.05	-0.46	0.00	-5.09	-0.04	-3.60	-0.03	112.73	-1.21	-0.01
1.石油及天然氣	0.64	72.27	-2.71	0.00	-40.70	-0.03	-32.20	-0.02	81.14	-33.03	-0.03
2.土石採取及其他礦產品	6.15	114.07	-0.31	0.00	-1.15	-0.01	-0.83	-0.01	114.98	2.39	0.02
三.製造業產品	839.96	85.15	-1.46	-1.18	-12.09	-9.77	-5.79	-4.66	87.33	-9.87	-8.02
1.食品	53.37	99.19	0.24	0.01	-4.78	-0.26	-3.69	-0.21	100.30	-4.16	-0.23
2.飲料	11.81	99.30	-0.22	0.00	-1.36	-0.02	-0.89	-0.01	99.91	-0.90	-0.01
3.菸類	4.82	107.91	0.00	0.00	0.00	0.00	0.00	0.00	107.91	0.00	0.00
4.紡織品	21.09	90.14	-1.01	-0.02	-4.90	-0.10	-1.30	-0.03	90.78	-3.65	-0.07
5.成衣及服飾品	2.09	103.66	-0.14	0.00	2.03	0.00	-0.18	0.00	103.81	2.80	0.01
6.皮革及其製品	0.87	115.95	0.00	0.00	1.52	0.00	-4.09	0.00	118.54	4.11	0.00
7.木竹製品	1.30	104.52	-0.01	0.00	-0.04	0.00	1.24	0.00	104.32	-0.99	0.00
8.紙漿、紙、紙製品及印刷品	26.86	94.99	0.36	0.01	0.94	0.02	0.27	0.01	94.86	0.57	0.01
9.石油及煤製品	87.34	73.04	-5.72	-0.43	-32.19	-3.01	-14.71	-1.17	77.15	-29.81	-2.86
10.化學材料	134.82	72.20	-4.35	-0.50	-24.59	-3.19	-5.61	-0.62	74.79	-20.97	-2.70
11.化學製品及藥品	20.11	96.87	-0.20	0.00	-1.57	-0.03	-1.16	-0.02	97.19	-1.46	-0.03
12.橡膠及塑膠製品	18.70	97.90	-0.29	-0.01	-3.93	-0.07	-2.00	-0.04	98.46	-3.12	-0.06
13.非金屬礦物製品	41.78	88.53	0.53	0.02	-5.85	-0.22	-2.21	-0.09	89.10	-5.81	-0.23
14.基本金屬	113.45	68.57	-1.87	-0.17	-20.54	-2.02	-16.11	-1.60	74.50	-12.79	-1.25
15.金屬製品	57.18	89.84	-1.38	-0.08	-6.21	-0.34	-5.49	-0.32	92.53	-2.53	-0.14
16.電子零組件	101.37	94.12	0.54	0.06	-2.04	-0.20	-2.66	-0.27	94.50	-2.25	-0.22
17.電腦、電子產品及光學製品	17.74	72.99	-1.14	-0.02	-6.50	-0.09	-3.23	-0.04	74.51	-6.96	-0.09
18.電力設備	36.60	85.99	-1.50	-0.05	-7.76	-0.26	-6.60	-0.24	88.55	-4.75	-0.16
19.機械設備	32.84	103.48	0.02	0.00	0.75	0.03	0.63	0.02	103.46	0.88	0.03
20.運輸工具及零件	48.10	100.56	0.02	0.00	-0.23	-0.01	-0.34	-0.02	100.74	-0.25	-0.01
21.家具及裝設品	1.39	109.05	0.00	0.00	-0.25	0.00	-0.02	0.00	109.07	0.50	0.00
22.雜項工業製品	6.36	100.31	0.02	0.00	0.72	0.00	0.80	0.01	99.79	0.19	0.00
四.水電燃氣	89.99	109.35	-0.28	-0.03	-13.22	-1.51	-6.86	-0.78	108.70	-10.39	-1.15
1.水	4.07	98.39	-0.93	0.00	-1.61	-0.01	-1.61	-0.01	98.89	-1.11	0.00
2.電	72.47	117.46	0.00	0.00	-9.69	-0.91	-3.78	-0.36	115.28	-7.41	-0.67
3.燃氣	13.45	70.99	-2.34	-0.03	-37.03	-0.59	-27.97	-0.41	77.87	-29.95	-0.47

說明：由於受查者延誤或更正報價，最近3個月資料均可能修正。

表6 進口物價指數變動分析表

基期：民國100年=100

民國104年8月

類別	權數 (%)	本月 指數	本月指數與各期比較						本年前8月指數平均				
			與上月 比較(%)	對總指數 影響(百分點)	與上年同月 比較(%)	對總指數 影響(百分點)	與上年12月 比較(%)	對總指數 影響(百分點)	指數	與上年同期 比較(%)	對總指數 影響(百分點)		
			總指數	1,000.00	80.40	0.32	0.32	-13.47	-13.47	-5.95	-5.95	81.24	-13.79
按新台幣計價 基本分類	第1類 動物產品	8.61	100.80	2.41	0.03	-6.17	-0.06	-6.18	-0.07	102.54	-7.62	-0.08	
	第2類 植物產品	18.11	85.09	1.29	0.02	-8.00	-0.14	-8.83	-0.17	85.99	-11.36	-0.21	
	第4類 調製食品、飲料、酒及菸類	14.68	110.61	1.83	0.04	2.21	0.04	1.37	0.03	109.49	0.35	0.01	
	第5類 礦產品	251.08	54.93	-6.88	-1.27	-41.18	-10.41	-18.12	-3.58	58.93	-39.03	-10.07	
	第6類 化學或有關工業產品	125.25	82.29	-0.19	-0.02	-11.86	-1.48	-4.70	-0.59	82.92	-11.71	-1.45	
	第7類 塑、橡膠及其製品	36.74	80.80	0.89	0.03	-4.63	-0.16	-4.15	-0.15	81.04	-4.93	-0.17	
	第8類 皮革及其製品	4.12	112.11	1.45	0.01	-9.81	-0.05	-9.29	-0.05	116.40	-4.20	-0.02	
	第9類 木及木製品	5.15	109.99	1.73	0.01	1.75	0.01	-2.64	-0.02	110.67	1.37	0.01	
	第10類 木漿、紙及其製品	10.59	92.27	2.60	0.03	1.70	0.02	-1.25	-0.01	90.85	-1.30	-0.01	
	第11類 紡織及其製品	13.17	87.98	3.29	0.05	4.93	0.07	1.63	0.02	85.86	0.43	0.01	
	第13類 石料製品、玻璃及玻璃器	13.33	61.58	4.11	0.04	-11.00	-0.11	-1.75	-0.02	61.09	-13.04	-0.13	
	第15類 基本金屬及其製品	99.49	73.31	-0.20	-0.02	-14.64	-1.34	-12.47	-1.21	76.68	-8.64	-0.76	
	第16類 機器、電機、電視影像及聲音記錄機等設備	326.36	95.44	3.09	1.15	0.66	0.22	-0.39	-0.14	94.07	-1.92	-0.63	
	第17類 運輸工具	23.03	97.39	3.03	0.08	-1.84	-0.05	-1.21	-0.03	95.18	-4.94	-0.12	
	第18類 光學、計量、醫療儀器、樂器及其零件	41.48	98.16	2.50	0.12	-0.63	-0.03	0.42	0.02	96.57	-3.28	-0.14	
	第20類 雜項製品	5.31	101.69	2.29	0.01	5.48	0.03	4.29	0.03	99.74	2.50	0.01	
	用途分類	農工原料	781.23	77.13	-0.39	-0.29	-16.89	-13.22	-7.66	-5.87	78.57	-16.54	-12.95
		資本用品	130.50	89.68	2.89	0.41	-2.31	-0.29	-0.30	-0.04	88.24	-5.25	-0.67
		消費用品	88.28	96.88	2.11	0.22	0.47	0.04	-0.43	-0.04	95.67	-1.92	-0.17
		非耐久消費用品	39.48	100.68	1.78	0.09	0.37	0.02	-0.67	-0.03	100.14	-1.31	-0.06
耐久消費用品		48.80	93.92	2.40	0.13	0.56	0.03	-0.22	-0.01	92.15	-2.46	-0.12	
總指數	1,000.00	73.47	-2.89	-2.89	-19.33	-19.33	-8.23	-8.23	76.29	-16.99	-16.99		
按美元計價 基本分類	第1類 動物產品	8.61	92.15	-0.86	-0.01	-12.52	-0.12	-8.45	-0.09	96.32	-11.05	-0.11	
	第2類 植物產品	18.11	77.73	-1.96	-0.04	-14.23	-0.25	-11.04	-0.21	80.70	-14.68	-0.27	
	第4類 調製食品、飲料、酒及菸類	14.68	101.08	-1.42	-0.03	-4.70	-0.08	-1.09	-0.02	102.81	-3.39	-0.06	
	第5類 礦產品	251.08	50.21	-9.86	-1.82	-45.16	-11.41	-20.10	-3.97	55.38	-41.27	-10.65	
	第6類 化學或有關工業產品	125.25	75.20	-3.38	-0.43	-17.81	-2.23	-7.00	-0.88	77.88	-14.98	-1.86	
	第7類 塑、橡膠及其製品	36.74	73.82	-2.34	-0.09	-11.08	-0.37	-6.47	-0.24	76.08	-8.46	-0.28	
	第8類 皮革及其製品	4.12	102.45	-1.79	-0.01	-15.92	-0.09	-11.49	-0.07	109.31	-7.77	-0.04	
	第9類 木及木製品	5.15	100.49	-1.52	-0.01	-5.14	-0.03	-5.00	-0.03	103.90	-2.40	-0.01	
	第10類 木漿、紙及其製品	10.59	84.27	-0.68	-0.01	-5.20	-0.05	-3.65	-0.04	85.26	-4.98	-0.05	
	第11類 紡織及其製品	13.17	80.37	-0.01	0.00	-2.18	-0.03	-0.83	-0.01	80.59	-3.31	-0.04	
	第13類 石料製品、玻璃及玻璃器	13.33	56.24	0.79	0.01	-17.01	-0.17	-4.13	-0.04	57.32	-16.28	-0.17	
	第15類 基本金屬及其製品	99.49	66.95	-3.40	-0.31	-20.42	-1.87	-14.58	-1.42	71.96	-12.04	-1.06	
	第16類 機器、電機、電視影像及聲音記錄機等設備	326.36	87.24	-0.21	-0.08	-6.15	-2.02	-2.80	-1.01	88.35	-5.58	-1.83	
	第17類 運輸工具	23.03	89.01	-0.28	-0.01	-8.49	-0.21	-3.61	-0.10	89.39	-8.49	-0.21	
	第18類 光學、計量、醫療儀器、樂器及其零件	41.48	89.71	-0.79	-0.04	-7.35	-0.32	-2.01	-0.09	90.69	-6.88	-0.30	
	第20類 雜項製品	5.31	92.95	-0.98	-0.01	-1.66	-0.01	1.76	0.01	93.68	-1.32	-0.01	
	用途分類	農工原料	781.23	70.48	-3.58	-2.71	-22.52	-17.62	-9.91	-7.59	73.79	-19.64	-15.38
		資本用品	130.50	81.98	-0.40	-0.06	-8.93	-1.14	-2.72	-0.37	82.88	-8.79	-1.12
		消費用品	88.28	88.55	-1.16	-0.12	-6.34	-0.57	-2.84	-0.28	89.85	-5.57	-0.50
		非耐久消費用品	39.48	92.03	-1.47	-0.07	-6.43	-0.27	-3.07	-0.14	94.06	-4.98	-0.21
耐久消費用品		48.80	85.83	-0.88	-0.05	-6.26	-0.30	-2.64	-0.14	86.54	-6.08	-0.29	

說明：1. 表列基本分類係採國際商品統一(HS)分類系統，惟受限於版面，類別名稱經適度簡化。
2. 基本分類中，部分類章因考量對廠商或具特定性，爰不單獨公布該類章，惟納編彙計總指數。
3. 匯率採當月賣出日平均匯率，8月美元匯率為32.21。
4. 由於受查者延誤或更正報價，本表所載資料於公布後3個月內均可能修正。

表7 出口物價指數變動分析表

基期：民國100年=100

民國104年8月

類別	權數 (%)	本月 指數	本月指數與各期比較						本年前8月指數平均				
			與上月 比較(%)	對總指數 影響(百分點)	與上年同月 比較(%)	對總指數 影響(百分點)	與上年12月 比較(%)	對總指數 影響(百分點)	指數	與上年同期 比較(%)	對總指數 影響(百分點)		
總指數	1,000.00	92.46	1.86	1.86	-3.98	-3.98	-2.84	-2.84	92.23	-4.86	-4.86		
按新台幣計價	基本分類	第1類 動物產品	6.61	87.74	3.07	0.02	-4.28	-0.03	-1.13	-0.01	86.79	-6.53	-0.04
		第4類 調製食品、飲料、酒及菸類	4.29	117.44	1.95	0.01	4.37	0.02	0.00	0.00	115.59	2.55	0.01
		第5類 礦產品	59.90	57.83	-7.77	-0.32	-39.67	-2.36	-18.96	-0.85	62.70	-36.79	-2.25
		第6類 化學或有關工業產品	74.94	79.21	1.25	0.08	-15.36	-1.12	-3.50	-0.23	78.35	-15.51	-1.11
		第7類 塑、橡膠及其製品	84.07	85.46	0.14	0.01	-9.80	-0.81	-5.35	-0.43	86.93	-8.47	-0.70
		第10類 木漿、紙及其製品	6.26	96.12	3.02	0.02	2.71	0.02	-1.30	-0.01	95.17	0.38	0.00
		第11類 紡織及其製品	42.39	94.93	1.74	0.08	-0.22	-0.01	-1.68	-0.07	94.73	-1.15	-0.05
		第13類 石料製品、玻璃及玻璃器	8.57	80.59	3.29	0.02	-1.42	-0.01	-0.56	0.00	79.70	-3.31	-0.02
		第15類 基本金屬及其製品	100.69	83.65	1.21	0.11	-8.01	-0.76	-7.45	-0.71	85.45	-5.16	-0.48
		第16類 機器、電機、電視影像及聲音記錄機等設備	480.78	98.55	2.78	1.40	0.69	0.34	-1.65	-0.83	97.75	-1.29	-0.63
		第17類 運輸工具	30.25	106.41	2.69	0.09	5.02	0.16	1.72	0.06	104.30	2.18	0.07
		第18類 光學、計量、醫療儀器、樂器及其零件	79.74	105.38	2.91	0.26	5.19	0.43	2.13	0.18	102.69	3.34	0.27
		第20類 雜項製品	15.18	111.76	3.11	0.06	7.66	0.13	3.01	0.05	108.79	4.21	0.07
		按新台幣計價	部分類	農產品	6.28	112.75	2.53	0.01	-2.76	-0.02	1.29	0.01	110.59
農產加工品	5.19			90.05	2.93	0.02	2.16	0.01	-0.75	0.00	88.88	-1.19	-0.01
工業產品	988.54			92.48	1.85	1.83	-4.03	-3.98	-2.88	-2.84	92.27	-4.88	-4.82
非重化工業產品	159.53			100.86	2.25	0.39	2.23	0.37	-0.32	-0.05	99.67	0.71	0.12
重化工業產品	829.00			90.80	1.76	1.43	-5.27	-4.34	-3.41	-2.79	90.78	-5.99	-4.93
總指數	1,000.00	84.47	-1.41	-1.41	-10.50	-10.50	-5.20	-5.20	86.60	-8.40	-8.40		
按美元計價	基本分類	第1類 動物產品	6.61	80.22	-0.24	0.00	-10.78	-0.07	-3.54	-0.02	81.53	-10.03	-0.06
		第4類 調製食品、飲料、酒及菸類	4.29	107.32	-1.31	-0.01	-2.71	-0.01	-2.42	-0.01	108.54	-1.29	-0.01
		第5類 礦產品	59.90	52.83	-10.73	-0.44	-43.77	-2.60	-20.94	-0.94	58.92	-39.10	-2.39
		第6類 化學或有關工業產品	74.94	72.33	-1.99	-0.13	-21.11	-1.54	-5.83	-0.38	73.54	-18.64	-1.34
		第7類 塑、橡膠及其製品	84.07	78.05	-3.08	-0.24	-15.92	-1.32	-7.65	-0.61	81.61	-11.87	-0.98
		第10類 木漿、紙及其製品	6.26	87.78	-0.28	0.00	-4.26	-0.03	-3.71	-0.02	89.31	-3.38	-0.02
		第11類 紡織及其製品	42.39	86.72	-1.52	-0.07	-6.99	-0.29	-4.06	-0.18	88.93	-4.83	-0.20
		第13類 石料製品、玻璃及玻璃器	8.57	73.58	-0.03	0.00	-8.12	-0.06	-2.98	-0.02	74.78	-6.92	-0.05
		第15類 基本金屬及其製品	100.69	76.38	-2.05	-0.19	-14.27	-1.36	-9.71	-0.93	80.18	-8.72	-0.82
		第16類 機器、電機、電視影像及聲音記錄機等設備	480.78	90.04	-0.52	-0.26	-6.15	-2.98	-4.04	-2.03	91.77	-4.99	-2.43
		第17類 運輸工具	30.25	97.22	-0.60	-0.02	-2.10	-0.07	-0.76	-0.03	97.92	-1.64	-0.05
		第18類 光學、計量、醫療儀器、樂器及其零件	79.74	96.28	-0.40	-0.04	-1.97	-0.16	-0.36	-0.03	96.42	-0.53	-0.04
		第20類 雜項製品	15.18	102.14	-0.20	0.00	0.36	0.01	0.52	0.01	102.17	0.32	0.01
		按美元計價	部分類	農產品	6.28	103.18	-0.77	0.00	-9.36	-0.05	-1.17	-0.01	104.01
農產加工品	5.19			82.32	-0.36	0.00	-4.77	-0.03	-3.15	-0.02	83.48	-4.89	-0.03
工業產品	988.54			84.49	-1.42	-1.41	-10.55	-10.43	-5.24	-5.18	86.63	-8.43	-8.33
非重化工業產品	159.53			92.14	-1.03	-0.18	-4.72	-0.77	-2.74	-0.47	93.57	-3.06	-0.50
重化工業產品	829.00			82.95	-1.50	-1.22	-11.70	-9.65	-5.75	-4.71	85.23	-9.48	-7.83

說明：1. 表列基本分類係採國際商品統一(HS)分類系統，惟受限於版面，類別名稱經適度簡化。

2. 基本分類中，部分類章因考量對廠商或具特定性，爰不單獨公布該類章，惟納編彙計總指數。

3. 匯率採當月買入日平均匯率，8月美元匯率為32.11。

4. 由於受查者延誤或更正報價，本表所載資料於公布後3個月內均可能修正。

表 8 消費者物價按購買頻度別分類變動內涵分析

頻度	104年8月與上月比較				104年8月與上年同月比較				104年1-8月與上年同期比較			
	上漲		下跌		上漲		下跌		上漲		下跌	
	項目	漲幅%	項目	跌幅%	項目	漲幅%	項目	跌幅%	項目	漲幅%	項目	跌幅%
每月	青江白菜	45.60	釋迦	-7.17	番茄	34.32	92無鉛汽油	-29.20	番茄	24.94	92無鉛汽油	-27.44
	香蕉	40.25	92無鉛汽油	-5.65	甘藍菜(高麗菜)	11.18	95無鉛汽油	-27.96	甘藍菜(高麗菜)	19.02	95無鉛汽油	-26.31
	甘藍菜(高麗菜)	39.34	95無鉛汽油	-5.32	香蕉	10.81	雞蛋	-9.78	豬肉	4.31	香蕉	-18.52
	空心菜	35.94	肉魚	-5.01	熟食肉類	6.85	虱目魚	-9.74	麵包	3.71	木瓜	-13.86
	小黃瓜	34.84	麵條	-3.05	雞肉	6.23	鱸魚	-8.41	中式餐廳料理	3.69	鮭魚	-8.30
	木瓜	30.11	米	-1.85	中式餐廳料理	2.66	鮭魚	-6.60	雞肉	2.91	雞蛋	-2.28
	雞蛋	13.41	熟食肉類	-1.45	麵包	2.62	米	-2.38	中式早點	2.18	鮮奶	-1.27
	豬肉	2.17	糕餅點心	-1.43	中式米食	1.03	吳郭魚	-1.73	中式米食	2.14	米	-1.06
	每季	蔥	61.59	98無鉛汽油	-5.06	蔥	87.32	天然瓦斯	-30.69	蔥	31.12	其他根菜(甘薯、山藥等)
苦瓜		54.93	沙拉油、調理油	-3.66	番石榴	76.76	98無鉛汽油	-26.31	牛肉、牛內臟	7.92	天然瓦斯	-24.82
小白菜		53.07	速食麵	-2.96	牛肉、牛內臟	7.16	桶裝瓦斯	-18.19	蝦蟹類	4.16	98無鉛汽油	-24.71
大黃瓜		49.16	白帶魚	-2.90	蝦蟹類	5.17	沙拉油、調理油	-8.17	火鍋	3.04	桶裝瓦斯	-13.92
絲瓜		43.13	啤酒	-2.15	沐浴用品	3.89	家庭用電	-7.28	醫院掛號費	2.05	家庭用電	-10.42
番石榴		33.37	衛生紙、面紙及紙巾	-1.94	火鍋	2.72	衛生紙、面紙及紙巾	-3.78	洗、剪髮	1.47	蘋果	-8.22
鳳梨		14.48	天然瓦斯	-1.73	醫院掛號費	1.82	客運汽車票	-3.55	停車費	0.82	衛生紙、面紙及紙巾	-3.10
每半年	鮮花	8.09	西瓜	-9.81	蚵(牡蠣)	9.78	西瓜	-17.49	薑	24.20	西瓜	-5.45
	蚵(牡蠣)	6.98	肉鬆	-5.43	鮮花	8.86	麥片(粉)	-5.22	乾香菇	9.12	女上衣	-2.06
	薑	3.89	男上衣	-3.54	保養品	2.70	女上衣	-3.19	汽車保養及修理	1.90	保養品	-1.87
	茶葉(粉、包、精)	1.16	女上衣	-3.15	汽車保養及修理	1.90	乾香菇	-2.08	國內旅遊團費	1.41	女褲(裙)	-1.04
每年	蜂蜜、果醬	2.05	肉乾	-5.40	藝文休閒活動及運動競賽入場券	12.41	其他電腦設備及軟體	-10.13	藝文休閒活動及運動競賽入場券	12.16	其他電腦設備及軟體	-7.22
	語言學習費	2.03	女外套	-3.65	遊樂場入場費	10.73	維他命	-5.85	其他家禽(新鮮鴨肉、鵝肉等)	4.88	女外套	-2.60
	視唱中心費用	1.27	麻油、香油	-2.49	語言學習費	2.91	女外套	-4.13	旅館住宿費	1.09	燕窩、雞精	-2.52
大於一年	運動用具	1.22	女洋裝	-10.68	櫥櫃	3.71	柴油	-33.58	其他家畜(羊肉)	4.59	柴油	-31.16
	汽、機車輪胎	0.72	柴油	-7.06	其他家畜(羊肉)	3.38	電視機	-5.92	櫥櫃	2.15	行動電話	-7.14
	水電工工資	0.71	國外旅遊團費	-2.03	一般眼鏡	2.61	行動電話	-5.67	油漆工資	1.97	電腦	-6.34
	樂器	0.58	機票	-1.35	水電工工資	2.34	電腦	-4.79	私立幼兒園學雜費	1.48	電視機	-5.78

表9 行政院穩定物價小組關注之重要民生物資CPI年增率

單位：%

項目名稱	100年 基期權數	102年	103年					104年									
			全年	8月	9月	10月	11月	12月	1-8月	1月	2月	3月	4月	5月	6月	7月	8月
米	0.31	5.71	3.80	4.88	2.63	1.01	-0.56	-1.10	-1.06	0.63	-3.75	-1.54	0.04	-0.15	-1.49	0.11	-2.38
麵粉、調製麵粉	0.01	-0.10	-0.90	1.08	-0.52	-0.87	-0.52	0.22	-0.54	-0.44	-3.26	0.28	-0.78	0.26	-0.31	1.23	-1.32
豬肉	0.99	0.24	13.97	17.56	18.29	18.16	17.91	15.05	4.31	16.34	19.20	5.67	-0.55	-2.03	-0.24	-1.38	0.48
雞肉	0.67	9.88	9.66	7.51	4.99	4.29	4.85	2.33	2.91	2.52	-0.08	0.69	1.19	0.94	5.73	6.55	6.23
雞蛋	0.16	-4.70	10.58	21.96	11.67	26.42	8.62	13.77	-2.28	13.80	13.51	2.49	0.01	-4.96	-17.12	-14.56	-9.78
醬油	0.07	-1.20	3.60	5.93	5.94	1.22	0.36	1.75	1.56	7.16	3.10	-0.02	-2.50	-0.18	0.72	1.66	3.00
糖	0.04	-1.21	1.31	1.28	2.79	2.25	2.15	1.47	-0.51	-0.48	-0.86	0.00	-0.73	-0.03	-0.80	-1.12	-0.04
沙拉油、調理油	0.07	1.75	-3.16	-2.01	-1.61	-5.14	-6.73	1.31	-5.85	-5.68	-12.52	-3.95	-0.47	-4.88	-6.60	-4.25	-8.17
鮮奶	0.51	-0.08	-0.47	-0.53	2.14	0.09	-1.58	-2.75	-1.27	-2.83	-3.75	-1.39	-3.17	0.55	0.31	0.14	-0.06
奶粉	0.29	2.18	3.37	2.53	2.29	1.34	1.53	2.01	1.23	2.83	2.56	1.10	0.97	0.49	1.36	0.69	-0.17
速食麵	0.08	-1.21	0.80	1.28	1.92	1.22	1.99	0.85	4.21	4.77	0.94	1.52	3.48	5.41	4.89	6.36	6.59
麵包	0.47	0.83	2.32	2.45	3.96	4.73	4.39	5.98	3.71	7.16	3.08	3.30	3.24	2.69	3.18	4.59	2.62
衣服清潔劑	0.17	-1.10	-2.28	-0.58	-3.98	0.58	-0.77	-0.85	-1.38	-1.31	-2.07	-0.60	-1.16	1.29	-2.68	-2.14	-2.24
衛生紙、面紙及紙巾	0.20	-0.11	-2.47	-3.01	-0.12	-3.13	-4.39	-4.15	-3.10	-4.09	-4.96	-3.60	-0.70	-3.89	-4.11	0.49	-3.78
沐浴用品	0.19	-4.45	-0.62	-4.54	2.16	-2.49	-0.05	0.84	0.42	-1.75	-1.12	1.48	-1.09	-0.44	2.63	-0.08	3.89
牙膏、牙粉	0.09	-5.92	1.12	-2.45	4.35	3.54	4.22	3.13	-0.53	4.38	1.84	-8.36	0.51	-3.18	-1.44	0.62	2.06
洗髮精、潤絲精	0.20	-1.74	0.89	-0.82	2.40	8.08	2.05	7.23	1.25	3.29	-1.18	2.18	0.22	2.16	3.66	-1.85	1.68
上述17項平均	4.53	1.59	5.35	5.95	6.22	6.15	5.00	4.56	1.47	4.95	3.76	1.39	0.04	-0.21	0.51	0.64	0.83

表 10 主要國家 CPI 年增率

單位：%

	中華 民國	美國	日本	中國 大陸	南韓	新加坡	香港
2006 年	0.60	3.2	0.2	1.5	2.2	1.0	2.1
2007 年	1.80	2.9	0.1	4.8	2.5	2.1	2.0
2008 年	3.52	3.8	1.4	5.9	4.7	6.5	4.3
2009 年	-0.86	-0.4	-1.3	-0.7	2.8	0.6	0.6
2010 年	0.96	1.6	-0.7	3.3	3.0	2.8	2.3
2011 年	1.42	3.2	-0.3	5.4	4.0	5.3	5.3
2012 年	1.93	2.1	0.0	2.7	2.2	4.5	4.1
2013 年	0.79	1.5	0.4	2.6	1.3	2.4	4.4
2014 年	1.20	1.6	2.7	2.0	1.3	1.0	4.4
8 月	2.07	1.7	3.3	2.0	1.4	1.0	3.9
9 月	0.71	1.7	3.3	1.6	1.1	0.6	6.6
10 月	1.05	1.7	2.9	1.6	1.2	0.2	5.2
11 月	0.85	1.3	2.4	1.4	1.0	-0.3	5.1
12 月	0.60	0.8	2.4	1.5	0.8	-0.1	4.8
2015 年	-0.62	0.0	1.2	1.3	0.6	-0.4	3.5
1 月	-0.94	-0.1	2.4	0.8	0.8	-0.4	4.1
2 月	-0.20	0.0	2.2	1.4	0.5	-0.3	4.6
3 月	-0.62	-0.1	2.3	1.4	0.4	-0.3	4.6
4 月	-0.82	-0.2	0.6	1.5	0.4	-0.5	2.8
5 月	-0.73	0.0	0.5	1.2	0.5	-0.4	3.0
6 月	-0.56	0.1	0.4	1.4	0.7	-0.3	3.1
7 月	-0.64	0.2	0.2	1.6	0.7	-0.4	2.5
8 月	-0.45	0.7

資料來源：我國為行政院主計總處，其餘國家為 International Financial Statistics(IMF)及各國官網資料。

附註：...表資料尚未產生。

表 11 CPI 變動對支出之影響－釋例說明
(104 年 8 月)

類別及重要支出項目	103 年 8 月平均每戶 各類消費分配金額 (以消費 6 萬元為例)(元)	104 年 8 月較上年同月	
		CPI 漲跌幅度 (%)	支出增減金額 (元)
消費支出	60,000	-0.45	-270
食物類	16,134	3.07	495
蔬菜	1,687	14.07	237
外食費	6,174	1.70	105
水果	1,377	4.62	64
肉類	1,305	3.38	44
水產品	1,016	1.38	14
麵包	288	2.62	8
速食麵	45	6.59	3
雞蛋	115	-9.78	-11
沙拉油、調理油	39	-8.17	-3
衣著類	2,111	-0.78	-16
居住類	16,246	-1.12	-182
燃氣	677	-25.79	-175
電費	1,562	-7.28	-114
交通及通訊類	8,790	-6.69	-588
油料費	2,182	-27.40	-598
醫藥保健類	2,902	0.18	5
教養娛樂類	9,785	0.06	6
雜項類	4,032	0.30	12
沐浴用品	239	3.89	9
衛生紙、面紙及紙巾	248	-3.78	-9

附註：1.由於表列各大類支出金額係依 100 年 CPI 權重及本期指數推算，故 7 大類支出加總容或不等於總消費支出。

2.表列支出項目將配合當期漲跌幅較顯著者調整。

一、CPI 總指數為所有家庭購買各種商品及服務價格變動的平行情況；由於每個家庭購買的內容及頻度不同，且可能差異懸殊，總指數變動與個人對物價漲跌的感受，常有落差，此種現象，各國皆然。依國外(日本、歐盟、加拿大及英國等)研究結果顯示，一般民眾對購買頻度較高商品之價格漲跌感受較為深刻，例如食物類價格短期波動，多數家庭時有感受，至於久久才購買 1 次的 3C 電子產品，其價格變化容易忽視。

二、在 CPI 分類指數中，購買頻度為「每月」至少購買 1 次者，8 月年增率受油料費下跌 27.40%，以及食物類中蔬菜與外食費等價格上漲交互影響，跌 1.65%。購買頻度較高之個別商品，短期價格波動顯著，民眾多有感受，然各項目漲跌互抵後，綜合指數必然較個別商品漲跌緩和。

三、本表以平均每月消費支出約 6 萬元規模之家庭為例，列舉數項重要民生用品，說明價格漲跌對支出之影響。就 8 月 CPI 年增率-0.45% 而言，表示在購買相同品質與數量的商品及服務情況下，平均支出會較前一年同月減 270 元。其中：

(一)支出減少項目：

- 1.食物類中，雞蛋及沙拉油、調理油分別減少 11 元及 3 元。
- 2.食物類外，以油料費支出減 598 元最多，燃氣及電費亦分別減 175 元及 114 元，衛生紙、面紙及紙巾因部分商品促銷，支出減少 9 元。

(二)支出增加項目：多屬食物類，以蔬菜增 237 元及外食費增 105 元較多；水果、肉類及水產品支出亦分別增 64 元、44 元及 14 元。

表12 主要國際商品行情

	芝加哥穀物價格						紐約商品價格(美分/磅)						吉隆坡(美元/KG)		原油(美元/桶)	
	(美元/英斗)			(美元/英擔)												
	玉米 (期底數)	年增率 (%)	黃豆 (期底數)	年增率 (%)	小麥 (期底數)	年增率 (%)	稻米 (期底數)	年增率 (%)	糖 (期底數)	年增率 (%)	棉花 (期底數)	年增率 (%)	橡膠 (期底數)	年增率 (%)	OPEC現貨 (平均數)	年增率 (%)
2004年底	2.05	-16.7	5.48	-30.5	3.08	-18.3	7.18	-15.9	9.25	267.1	44.77	-40.4	1.46	3.2	36.05	28.3
2005年底	2.16	5.4	6.02	9.9	3.39	10.1	7.93	10.4	14.68	58.7	54.19	21.0	1.93	32.2	50.64	40.5
2006年底	3.90	80.6	6.84	13.6	5.01	47.8	10.13	27.7	11.75	-20.0	56.19	3.7	2.43	25.7	61.08	20.6
2007年底	4.56	16.9	11.99	75.3	8.85	76.6	13.55	33.8	10.82	-7.9	68.01	21.0	2.69	10.7	69.08	13.1
2008年底	4.07	-10.7	9.72	-18.9	6.11	-31.0	15.34	13.2	11.81	9.1	49.02	-27.9	1.73	-35.7	94.45	36.7
2009年底	4.15	2.0	10.40	7.0	5.42	-11.3	14.56	-5.1	26.95	128.2	75.60	54.2	2.94	69.9	61.06	-35.4
2010年底	6.29	51.6	13.94	34.0	7.94	46.5	13.99	-3.9	32.12	19.2	144.81	91.5	5.05	71.8	77.45	26.8
2011年底	6.47	2.9	11.99	-14.0	6.53	-17.8	14.61	4.4	23.30	-27.5	91.80	-36.6	3.49	-30.9	107.46	38.7
2012年底	6.98	7.9	14.19	18.3	7.78	19.1	14.86	1.7	19.51	-16.3	75.14	-18.1	3.15	-9.7	109.45	1.9
2013年底	4.22	-39.5	13.13	-7.5	6.05	-22.2	15.51	4.4	16.41	-15.9	84.64	12.6	2.66	-15.6	105.87	-3.3
2014年底	3.97	-5.9	10.19	-22.4	5.90	-2.5	11.49	-25.9	14.52	-11.5	60.27	-28.8	1.91	-28.2	96.29	-9.0
1月	4.34	-41.4	12.83	-12.7	5.56	-28.7	15.40	-0.7	15.55	-17.2	85.83	3.5	2.37	-28.8	104.71	-4.2
2月	4.58	-36.4	14.14	-4.1	5.99	-15.4	15.38	-0.8	16.47	-10.4	86.59	3.6	2.45	-27.3	105.38	-6.5
3月	5.02	-27.8	14.64	4.2	6.97	1.3	15.60	1.6	17.77	0.6	93.52	5.7	2.58	-21.6	104.15	-2.2
4月	5.14	-24.7	15.31	4.3	7.13	-1.2	15.62	5.1	17.24	-2.0	94.14	10.1	2.37	-25.9	104.27	3.2
5月	4.66	-29.6	14.93	-1.1	6.27	-11.2	14.98	-2.0	17.38	5.0	86.27	8.7	2.35	-26.1	105.44	4.8
6月	4.24	-37.6	14.01	-10.5	5.65	-12.9	14.54	-7.6	16.62	-1.8	79.21	-4.2	2.37	-16.8	107.89	6.8
7月	3.57	-28.5	12.25	-10.8	5.30	-20.2	12.98	-18.0	16.46	-3.0	62.09	-27.5	2.31	-15.1	105.61	1.1
8月	3.59	-27.5	10.90	-23.5	5.50	-14.5	12.59	-20.3	15.49	-5.2	67.60	-19.2	2.27	-16.2	100.75	-6.3
9月	3.21	-27.4	9.13	-28.8	4.78	-29.6	12.74	-15.8	16.45	-9.3	61.96	-28.0	1.98	-27.5	95.98	-11.7
10月	3.77	-11.9	10.47	-18.2	5.33	-20.2	12.01	-20.1	16.04	-12.4	64.45	-16.5	2.02	-26.5	85.06	-20.3
11月	3.76	-9.4	10.16	-24.0	5.77	-11.9	12.34	-22.7	15.59	-9.1	60.96	-22.0	1.99	-24.9	75.57	-28.0
12月	3.97	-5.9	10.19	-22.4	5.90	-2.5	11.49	-25.9	14.52	-11.5	60.27	-28.8	1.91	-28.2	59.46	-44.8
2015年																
1月	3.70	-14.7	9.61	-25.1	5.03	-9.5	10.57	-31.4	14.79	-4.9	59.36	-30.8	1.77	-25.3	44.38	-57.6
2月	3.85	-15.9	10.31	-27.1	5.18	-13.5	10.47	-31.9	13.77	-16.4	64.73	-25.2	1.88	-23.3	54.06	-48.7
3月	3.76	-25.1	9.73	-33.5	5.12	-26.5	10.88	-30.3	11.93	-32.9	63.10	-32.5	1.91	-26.0	52.46	-49.6
4月	3.63	-29.4	9.79	-36.1	4.67	-34.5	10.03	-35.8	13.18	-23.5	68.12	-27.6	1.97	-16.9	57.30	-45.0
5月	3.52	-24.5	9.34	-37.4	4.77	-23.9	9.51	-36.5	11.98	-31.1	64.35	-25.4	2.04	-13.2	62.16	-41.0
6月	4.14	-2.4	10.56	-24.6	6.15	8.8	10.16	-30.1	12.47	-25.0	67.51	-14.8	2.00	-15.6	60.21	-44.2
7月	3.71	3.9	9.81	-19.9	4.99	-5.8	11.52	-11.2	11.14	-32.3	64.01	3.1	1.93	-16.5	54.19	-48.7
8月	3.64	1.4	8.98	-17.6	4.83	-12.2	11.88	-5.6	10.69	-31.0	63.74	-5.7	1.73	-23.8	45.46	-54.9

資料來源：時報資訊商品行情網(CIP)。

附註：原油為平均數，其餘為期底數。

表13 國際金屬商品行情

	黃金	年增率 (%)	銀	年增率 (%)	白金	年增率 (%)	鋁	年增率 (%)	銅	年增率 (%)	鎳	年增率 (%)	鉛	年增率 (%)	錫	年增率 (%)	鋅	年增率 (%)
	(美元/每盎司)						(美元/每噸)											
2004年底	438.0	5.0	6.82	14.2	859.0	5.7	1,964.0	23.3	3,279.5	41.3	15,205	-8.7	1,056.0	42.8	7,765	18.3	1,270.0	26.0
2005年底	513.0	17.1	8.83	29.5	965.0	12.3	2,285.0	16.3	4,584.5	39.8	13,380	-12.0	1,100.0	4.2	6,600	-15.0	1,915.0	50.8
2006年底	635.7	23.9	12.90	46.1	1,118.0	15.9	2,831.0	23.9	6,308.0	37.6	34,025	154.3	1,705.5	55.0	11,580	75.5	4,290.0	124.0
2007年底	836.5	31.6	14.76	14.4	1,530.0	36.9	2,358.3	-16.7	6,641.0	5.3	26,010	-23.6	2,545.5	49.3	16,282	40.6	2,353.5	-45.1
2008年底	865.0	3.4	10.79	-26.9	899.0	-41.2	1,507.8	-36.1	3,041.8	-54.2	11,609	-55.4	1,012.0	-60.2	10,905	-33.0	1,180.3	-49.8
2009年底	1,104.0	27.6	16.99	57.5	1,466.0	63.1	2,197.0	45.7	7,342.0	141.4	18,452	58.9	2,402.0	137.4	16,869	54.7	2,529.0	114.3
2010年底	1,410.3	27.7	30.63	80.3	1,731.0	18.1	2,460.8	12.0	9,650.0	31.4	24,708	33.9	2,563.5	6.7	26,920	59.6	2,444.0	-3.4
2011年底	1,531.0	8.6	28.18	-8.0	1,354.0	-21.8	1,994.5	-18.9	7,590.0	-21.3	18,724	-24.2	2,011.0	-21.6	19,148	-28.9	1,827.3	-25.2
2012年底	1,664.0	8.7	29.95	6.3	1,523.0	12.5	2,041.0	2.3	7,907.0	4.2	16,998	-9.2	2,316.5	15.2	23,380	22.1	2,049.5	12.2
2013年底	1,201.5	-27.8	19.50	-34.9	1,358.0	-10.8	1,754.8	-14.0	7,375.8	-6.7	13,832	-18.6	2,190.5	-5.4	22,335	-4.5	2,053.0	0.2
2014年底	1,199.3	-0.2	15.97	-18.1	1,210.0	-10.9	1,825.0	4.0	6,368.0	-13.7	15,074	9.0	1,843.0	-15.9	19,434	-13.0	2,167.0	5.6
1月	1,251.0	-24.9	19.31	-39.7	1,382.0	-17.3	1,697.5	-17.4	7,154.5	-12.0	13,929	-23.8	2,127.0	-12.2	22,213	-10.3	1,978.3	-6.9
2月	1,326.5	-16.5	21.27	-26.5	1,455.0	-8.9	1,711.2	-12.8	7,080.0	-9.0	14,692	-11.2	2,115.3	-6.9	23,580	0.9	2,111.0	3.2
3月	1,291.8	-19.2	19.97	-30.3	1,418.0	-10.0	1,744.3	-7.0	6,650.0	-11.4	15,861	-4.4	2,041.0	-2.4	22,844	-1.5	1,970.3	5.7
4月	1,288.5	-12.3	19.28	-21.0	1,424.0	-5.5	1,756.3	-4.1	6,659.5	-5.2	18,298	19.4	2,081.3	3.7	23,029	13.3	2,040.3	11.2
5月	1,250.5	-10.3	19.00	-15.8	1,464.0	0.3	1,806.5	-3.8	6,919.0	-5.0	19,209	30.2	2,069.8	-6.2	23,233	11.4	2,055.5	8.5
6月	1,315.0	10.3	20.87	10.7	1,480.0	12.4	1,856.8	7.3	7,041.0	4.6	18,969	39.0	2,144.0	5.1	22,540	14.9	2,214.3	21.6
7月	1,285.3	-2.2	20.69	3.8	1,472.0	2.7	1,978.5	12.6	7,135.5	3.8	18,436	33.6	2,218.5	7.8	22,811	11.8	2,377.5	31.8
8月	1,285.8	-7.8	19.47	-17.6	1,424.0	-5.9	2,086.5	18.1	7,008.5	-1.0	18,717	36.4	2,237.3	4.3	21,817	2.7	2,359.3	26.3
9月	1,216.5	-8.3	17.11	-21.1	1,300.0	-7.9	1,928.8	7.3	6,720.0	-7.8	16,242	17.0	2,090.5	-0.1	20,279	-13.0	2,281.8	21.3
10月	1,164.3	-12.1	16.20	-27.0	1,227.0	-15.4	2,057.0	13.3	6,761.5	-6.6	15,720	8.0	1,997.8	-7.5	19,676	-13.9	2,315.5	20.7
11月	1,182.8	-5.6	15.97	-19.9	1,205.0	-12.4	2,030.5	18.7	6,412.0	-9.1	16,223	20.6	2,023.8	-1.5	20,277	-11.0	2,212.8	18.6
12月	1,199.3	-0.2	15.97	-18.1	1,210.0	-10.9	1,825.0	4.0	6,368.0	-13.7	15,074	9.0	1,843.0	-15.9	19,434	-13.0	2,167.0	5.6
2015年																		
1月	1,260.3	0.7	16.90	-12.5	1,221.0	-11.6	1,853.8	9.2	5,541.0	-22.6	15,109	8.5	1,844.5	-13.3	18,983	-14.5	2,119.8	7.2
2月	1,214.0	-8.5	16.50	-22.4	1,177.0	-19.1	1,801.8	5.3	5,924.0	-16.3	14,037	-4.5	1,713.8	-19.0	17,914	-24.0	2,048.3	-3.0
3月	1,187.0	-8.1	16.60	-16.9	1,129.0	-20.4	1,781.3	2.1	6,064.5	-8.8	12,339	-22.2	1,832.3	-10.2	16,543	-27.6	2,072.0	5.2
4月	1,180.3	-8.4	16.52	-14.3	1,136.0	-20.2	1,933.3	10.1	6,364.5	-4.4	13,915	-24.0	2,123.5	2.0	15,992	-30.6	2,367.0	16.0
5月	1,191.4	-4.7	16.67	-12.3	1,115.0	-23.8	1,700.5	-5.9	6,005.3	-13.2	12,588	-34.5	1,933.8	-6.6	15,561	-33.0	2,182.0	6.2
6月	1,171.0	-11.0	15.70	-24.8	1,078.0	-27.2	1,651.0	-11.1	5,754.8	-18.3	11,933	-37.1	1,743.8	-18.7	13,908	-38.3	1,995.8	-9.9
7月	1,098.4	-14.5	14.56	-29.6	979.0	-33.5	1,582.0	-20.0	5,221.5	-26.8	10,994	-40.4	1,695.0	-23.6	16,390	-28.1	1,912.5	-19.6
8月	1,135.0	-11.7	14.44	-25.8	1,003.0	-29.6	1,587.8	-23.9	5,147.0	-26.6	10,033	-46.4	1,724.5	-22.9	14,410	-34.0	1,807.3	-23.4

資料來源：倫敦金銀市場協會(LBMA)、倫敦鉑鈾市場協會(LPPM)、倫敦金屬交易所(LME)

附註：資料為期底數。

表14 薪資與生產力統計指標摘要

	受僱員工人數			工業及服務業						製 造 業				
	工業及 服務業 合 計 (千人)	工 業 部 門 (千人)	服 務 業 部 門 (千人)	每人每 月平均 工 時 (小時)	進 入 率 (%)	退 出 率 (%)	每人每月薪資			受 僱 員 工 人 數 (千人)	每 人 月 平 均 工 時 (小時)	每 人 月 平 均 薪 資 (元)	勞 動 生 產 力 指 數	單 位 產 出 勞 動 成 本 指 數
							平 均 薪 資 (元)	經 常 性 薪 資						
								年 增 率 (%)						
2007年	6 524	3 024	3 501	180.4	2.58	2.38	44 392	36 319	1.67	2 541	187.4	43 178	83.03	118.64
2008年	6 632	3 045	3 587	179.7	2.35	2.46	44 367	36 387	0.19	2 557	184.7	43 121	82.93	120.42
2009年	6 466	2 873	3 593	176.7	2.25	2.28	42 182	35 629	-2.08	2 395	179.1	39 125	83.87	111.31
2010年	6 691	2 990	3 701	181.1	2.83	2.50	44 359	36 214	1.64	2 494	189.0	42 300	96.88	98.84
2011年	6 926	3 097	3 829	178.7	2.61	2.38	45 508	36 689	1.31	2 593	185.1	43 316	100.00	100.00
2012年	7 049	3 129	3 919	178.4	2.27	2.18	45 589	37 151	1.26	2 619	183.9	43 689	99.34	102.25
2013年	7 138	3 152	3 986	177.0	2.34	2.21	45 664	37 527	1.01	2 635	183.9	43 829	99.37	102.53
2014年	7 275	3 207	4 068	177.9	2.51	2.35	47 300	38 208	1.81	2 687	184.8	45 207	103.46	101.09
6 月	7 251	3 200	4 051	173.0	2.52	2.38	42 560	38 197	1.80	2 681	179.6	40 384	107.93	89.11
7 月	7 305	3 225	4 080	187.9	3.36	2.62	45 884	38 528	2.51	2 704	196.7	46 031	101.70	98.42
8 月	7 321	3 227	4 094	180.9	2.89	2.67	44 502	38 288	1.77	2 707	188.8	44 542	103.71	97.21
9 月	7 319	3 226	4 092	178.8	2.84	2.87	44 382	38 384	2.19	2 706	186.7	42 057	103.44	93.04
10 月	7 329	3 228	4 100	185.5	2.51	2.38	42 198	38 480	2.30	2 707	193.0	40 854	103.24	87.62
11 月	7 339	3 233	4 106	174.7	2.2	2.04	42 370	38 279	1.8	2 710	181.3	41 579	105.02	93.31
12 月	7 346	3 234	4 112	192.9	1.91	1.81	46 461	38 725	2.39	2 711	199.7	43 422	99.28	93.61
2015年1-6月	7 354	3 232	4 122	170.3	2.30	2.25	52 215	38 547	1.53	2 712	176.7	49 900	106.30	113.60
1 月	7 357	3 237	4 120	177.4	2.16	2.02	51 968	38 546	1.60	2 715	184.2	49 705	105.63	109.25
2 月	7 331	3 219	4 113	136.7	1.84	2.18	86 666	38 148	1.64	2 702	138.9	84 071	116.51	222.15
3 月	7 351	3 233	4 119	183.7	2.87	2.60	43 016	38 522	1.51	2 713	191.1	40 444	104.73	86.39
4 月	7 353	3 232	4 122	172.8	2.37	2.34	43 343	38 594	1.40	2 710	180.3	40 928	106.02	91.60
5 月	7 364	3 233	4 131	174.1	2.25	2.11	43 845	38 637	1.39	2 712	180.9	41 918	104.97	94.43
6 月	7 369	3 238	4 131	177.3	2.31	2.24	44 581	38 833	1.67	2 716	185.0	42 468	102.50	95.88
當月較上月增減(%)	0.07	0.14	0.01	(3.2)	(0.06)	(0.13)	1.68	0.51		0.15	(4.1)	1.31	-2.35	1.54
當月較上年同月增減(%)	1.62	1.17	1.98	(4.3)	(-0.21)	(-0.14)	4.75	1.67		1.31	(5.4)	5.16	-5.03	7.6
本年累計較上年增減(%)	1.80	1.45	2.07	(-1.8)	(-0.10)	(-0.05)	3.72	1.53		1.72	(-1.7)	5.35	1.92	4.38

編製單位：行政院主計總處

說 明：1.本表括號()內數字係指增減時數或百分點。 2.指數基期：2011年=100。

3.平均薪資係指受僱員工(不含執行業務所得者)每月經常性薪資(含本薪與按月給付之固定津貼及獎金)及非經常性薪資(含加班費、年終獎金、員工紅利、非按月發放之績效獎金與全勤獎金等)之報酬總額;但不含保險費、退休金與資遣費等非薪資報酬。

4.本統計結果自2009年1月起涵蓋「教育服務業(僅含其他教育及教育輔助服務業)」。

5.配合經濟部製造業生產指數修正,調整2014年勞動生產力指數及單位產出勞動成本指數資料。

表15 消費者物價指數查價項目漲跌分析
(104年8月)

一、100年基期消費者物價指數共調查370個查價項目群，如以民國100年為100，104年8月總指數為104.38，表示104年8月370個查價項目群漲跌加權平均後，較100年上漲4.38%。

二、若扣除棗子、柑橘、柳丁及荔枝4項本月非屬產季水果，366項漲跌分布情形如下：

		上 漲				持 平	下 跌					
		0%~3%	3%~5%	5%~10%	10%以上		0%~3%	3%~5%	5%~10%	10%以上		
與上月 比較	項數	146	93	6	11	36	71	149	121	15	12	1
	權數	45.6	42.2	0.3	0.7	2.2	26.6	27.8	21.1	2.2	4.4	0.1
與上年 同月比較	項數	231	149	28	24	30	11	124	80	21	13	10
	權數	68.7	61.8	2.2	3.1	1.7	2.9	28.4	16.3	3.4	3.8	5.0

三、8月CPI查價項目較上月變動率(%；100年=100)：

查價項目	權數	指數	變動率	查價項目	權數	指數	變動率
51 蔥	0.05	300.75	61.59	67 萵苣菜	0.05	163.72	7.51
52 青蒜	0.01	188.21	58.28	39 蚵(牡蠣)	0.06	122.39	6.98
78 苦瓜	0.09	133.75	54.93	47 胡蘿蔔	0.05	129.82	6.97
61 小白菜	0.05	197.31	53.07	82 甜椒(含青椒)	0.04	148.21	6.23
74 大黃瓜	0.04	176.80	49.16	352 衛生棉	0.09	101.23	5.65
79 扁蒲	0.02	158.60	46.69	54 竹筍	0.08	119.17	5.62
63 青江白菜	0.03	200.02	45.60	115 蘋果	0.12	115.11	5.58
77 絲瓜	0.07	149.48	43.13	49 馬鈴薯	0.03	137.92	4.37
100 香蕉	0.07	145.68	40.25	123 發酵乳及優格	0.13	105.06	4.14
80 茄子	0.04	180.80	39.40	56 薑	0.05	164.06	3.89
60 甘藍菜(高麗菜)	0.29	223.64	39.34	53 蒜頭	0.02	125.63	3.54
64 空心菜	0.05	148.58	35.94	145 其他包裝飲料(豆類、雜糧飲料等)	0.07	101.42	3.52
75 小黃瓜	0.06	163.26	34.84	140 包裝咖啡飲料	0.06	106.97	3.17
70 甘薯葉	0.01	169.72	33.91	30 鮭魚	0.06	103.51	2.97
108 番石榴	0.11	141.85	33.37	87 菇類	0.03	111.55	2.62
68 芥藍菜	0.02	179.16	31.63	58 蘆筍	0.01	138.65	2.41
105 木瓜	0.10	137.59	30.11	25 土拖、馬加魚	0.06	122.33	2.27
69 莧菜	0.03	157.12	29.74	11 豬肉	0.99	113.47	2.17
65 芹菜	0.03	208.28	28.55	116 桃子	0.14	105.12	2.12
86 玉米	0.06	150.49	26.32	131 蜂蜜、果醬	0.02	116.64	2.05
66 菠菱菜	0.01	210.43	26.28	310 語言學習費	0.27	104.23	2.03
88 其他蔬菜(菜豆、南瓜、辣椒等)	0.05	137.56	25.94	225 鍋具	0.07	99.31	2.00
62 包心白菜	0.09	190.90	23.10	23 鯛魚	0.12	134.46	1.96
98 火龍果	0.10	112.73	22.80	357 皮包及行李箱	0.23	101.95	1.87
110 芒果	0.17	95.86	22.18	107 梨子	0.53	112.90	1.85
72 其他葉菜(芥菜、茼蒿、油菜等)	0.04	139.53	21.65	217 電冰箱	0.21	96.76	1.68
71 韭菜(花)	0.04	156.10	17.66	312 其他補習費	0.12	104.16	1.53
97 小番茄	0.02	151.94	15.76	130 糖	0.04	99.32	1.52
84 敏豆	0.03	174.95	14.64	340 視唱中心費用	0.08	105.45	1.27
101 鳳梨	0.09	116.12	14.48	323 運動用具	0.10	105.30	1.22
20 雞蛋	0.16	110.03	13.41	124 其他乳製品(調味乳、鮮奶油、乾酪等)	0.09	109.60	1.21
81 番茄	0.05	227.09	12.55	135 高粱酒	0.08	102.95	1.17
50 洋蔥	0.04	126.35	11.28	138 茶葉(粉、包、精)	0.20	102.51	1.16
48 其他根菜(甘薯、山藥等)	0.04	109.48	11.14	113 香瓜	0.08	112.63	1.10
76 冬瓜	0.02	130.65	10.71	57 茭白筍	0.04	136.78	1.06
46 蘿蔔	0.04	151.82	10.20	335 遊樂場入場費	0.21	105.59	1.03
111 葡萄	0.17	105.96	9.26	354 其他美容及衛生用品(牙刷、牙線及化妝棉等)	0.09	103.97	1.02
83 豌豆	0.01	136.01	8.89	353 洗髮精、潤絲精	0.20	99.98	1.00
327 鮮花	0.06	122.19	8.09	205 枕頭、被胎	0.04	105.41	0.99
85 綠花椰菜	0.02	141.06	7.97	319 電視機	0.36	75.87	0.92

三、8月CPI查價項目較上月變動率(%；100年=100；續1)：

查價項目	權數	指數	變動率	查價項目	權數	指數	變動率
345 彩粧及香水	0.32	106.13	0.91	355 金飾及珠寶	0.20	83.51	0.19
215 空氣淨化及除濕設備	0.08	97.65	0.88	28 石斑魚	0.06	111.39	0.16
133 米酒	0.04	100.39	0.87	341 運動費用	0.19	106.69	0.16
16 其他家禽(新鮮鴨肉、鵝肉等)	0.05	118.59	0.86	7 蛋糕	0.20	109.90	0.15
59 其他莖菜(大心菜、球莖甘藍、芽菜類等)	0.01	125.64	0.83	157 中式麵食	1.44	111.40	0.15
209 櫥櫃	0.14	107.83	0.81	226 茶具	0.03	100.45	0.13
137 包裝茶飲料	0.19	105.91	0.79	326 寵物及其必需品(含設備)	0.10	102.61	0.13
13 牛肉、牛內臟	0.21	127.39	0.78	159 中式餐廳料理	1.78	112.54	0.12
292 復健器具	0.05	102.61	0.76	285 外用藥	0.10	104.91	0.11
32 鱈魚	0.11	113.44	0.75	344 檳榔	0.08	98.72	0.11
263 汽、機車輪胎	0.17	101.16	0.72	343 香菸	1.08	111.98	0.11
202 水電工工資	0.33	104.07	0.71	270 汽、機車保險費	0.16	102.66	0.08
350 沐浴用品	0.19	99.20	0.68	346 保養品	0.57	103.34	0.08
322 數位照相機及攝影機	0.37	71.20	0.66	195 住宅租金	17.96	102.97	0.06
284 胃腸藥	0.03	107.99	0.63	26 吳郭魚	0.10	112.81	0.04
73 白花椰菜	0.05	165.92	0.61	337 國內旅遊團費	0.53	116.69	0.01
42 小魚乾	0.05	106.63	0.59	117 柿子	0.03	153.72	0.00
288 其他藥品(止痛藥、避孕藥等)	0.09	100.37	0.58	153 中式早點	0.64	110.51	0.00
321 樂器	0.17	102.66	0.58	154 西式早點	0.64	109.89	0.00
308 國中課業補習費	0.65	105.00	0.55	160 中式以外料理	0.59	113.96	0.00
163 幼兒園點心費	0.12	102.74	0.51	164 學生營養午餐	0.18	104.84	0.00
177 其他男衣著(襪子、泳褲、睡衣等)	0.06	98.54	0.49	188 學生制服	0.10	107.40	0.00
191 童鞋	0.08	110.64	0.47	192 洗衣工資	0.07	104.83	0.00
200 其他維修材料(延長線、室內裝潢、地板鋪設材料等)	0.19	107.75	0.47	193 其他衣著服務(男、女裝定製工資、衣著修補費等)	0.02	103.59	0.00
300 私立幼兒園學雜費	0.47	107.21	0.41	196 學校住宿費	0.26	108.45	0.00
33 鱸魚	0.08	103.41	0.39	198 衛浴器材	0.07	108.17	0.00
329 其他娛樂用品及設備(望遠鏡、棋牌具等)	0.07	100.09	0.38	199 塗料	0.08	107.97	0.00
156 中式米食	2.81	110.00	0.37	201 油漆工資	0.12	107.47	0.00
281 中藥材	0.22	121.85	0.37	203 其他工資(水泥工資、木工工資等)	0.35	105.75	0.00
339 相片沖洗及照像費	0.02	100.95	0.36	219 熱水器	0.07	101.42	0.00
293 其他醫療保健用品(耳溫槍、體重計、眼鏡清潔劑等)	0.12	95.94	0.36	233 家事服務費	0.09	100.40	0.00
162 其他家外食物(鹽酥雞、蚵仔麵線、臭豆腐等)	0.49	109.43	0.35	234 住宅管理費	0.59	100.58	0.00
2 糯米	0.01	102.35	0.34	235 其他家庭管理費用(搬家費、住宅火險費等)	0.13	91.79	0.00
31 黃花魚	0.02	90.87	0.34	239 家庭用電	2.20	114.55	0.00
356 錶	0.07	106.68	0.34	240 垃圾清潔費	0.11	96.58	0.00
214 冷暖氣設備	0.32	96.84	0.33	250 其他油料(潤滑油、機油等)	0.11	100.25	0.00
309 高中以上課業補習費	0.51	100.69	0.33	251 公共汽車票	0.33	104.83	0.00
280 商業健康保險費	0.49	105.05	0.32	252 客運汽車票	0.16	99.10	0.00
241 汽車	2.22	100.18	0.32	253 計程車資	0.39	100.81	0.00
207 其他家用紡織品(窗簾布、椅墊、桌巾等)	0.08	97.43	0.32	254 火車票	0.46	104.01	0.00
228 燈具、燈飾	0.04	101.16	0.32	255 捷運車票	0.21	100.44	0.00
38 蛤蜊	0.08	107.86	0.28	257 其他運費(宅急便、一般貨運、機車托運等)	0.15	106.41	0.00
161 在外點用之咖啡、飲料	0.49	108.40	0.25	259 網路費	1.13	86.35	0.00
311 電腦學習費	0.05	105.49	0.23	260 行動電話費	1.66	94.13	0.00
12 豬內臟	0.04	98.38	0.20	261 固網電話費	0.68	93.47	0.00
272 醫院掛號費	0.22	104.25	0.20	262 其他電訊服務費(電話裝置費、網際網路設定費等)	0.02	99.11	0.00
119 蜜餞	0.04	105.47	0.20	265 汽車保養及修理	1.25	103.55	0.00
258 郵資	0.01	100.79	0.20	266 機(自行)車修理費	0.23	103.09	0.00
318 家用音響產品及影碟機	0.15	91.84	0.20	268 車輛通行費	0.14	90.81	0.00
158 火鍋	0.28	113.80	0.19	269 車輛檢驗費	0.09	87.42	0.00

表15-2

三、8月CPI查價項目較上月變動率(%；100年=100；續2)：

查價項目	權數	指數	變動率	查價項目	權數	指數	變動率
271 其他(拋錨拖吊費、租車費、駕照費等)	0.10	88.94	0.00	362 染、燙髮	0.62	103.46	-0.18
273 診所掛號費	0.42	101.96	0.00	279 其他醫療費(民俗及美容醫療等健保不給付之醫療項目)	0.22	102.17	-0.19
274 門診基本部分負擔	0.51	100.00	0.00	136 其他酒	0.33	101.75	-0.19
275 病房自付費	0.34	102.12	0.00	221 瓦斯爐、排油煙機	0.08	102.86	-0.21
277 假牙及矯正費	0.65	103.99	0.00	295 考試用書及參考書	0.17	102.07	-0.22
278 醫療看護費	0.08	108.26	0.00	189 男鞋	0.24	101.52	-0.23
290 一般眼鏡	0.20	103.76	0.00	351 牙膏、牙粉	0.09	96.89	-0.27
291 隱形眼鏡	0.05	96.07	0.00	358 其他個人隨身用品(太陽眼鏡、傘等)	0.10	98.56	-0.27
294 教科書	0.21	104.13	0.00	21 其他蛋類(皮蛋、鹹蛋等)	0.03	115.95	-0.29
297 報紙	0.13	100.00	0.00	267 停車費	0.69	101.15	-0.33
299 公立幼兒園學雜費	0.10	100.82	0.00	242 機車	0.43	100.57	-0.33
301 小學學雜費	0.10	101.07	0.00	132 其他調味品(調味醬、醋、高湯罐頭等)	0.11	107.31	-0.33
302 國中學雜費	0.13	102.20	0.00	17 香腸	0.11	115.66	-0.34
303 公立高中高職學雜費	0.26	100.00	0.00	114 哈密瓜	0.04	108.06	-0.34
304 私立高中高職學雜費	0.63	100.76	0.00	120 其他加工水果(葡萄乾、水果罐頭等)	0.03	107.37	-0.34
305 公立大專學雜費	0.58	100.10	0.00	289 其他保健食品(卵磷脂、規精、酵母粉等)	0.29	101.33	-0.35
306 私立大專學雜費	2.71	100.14	0.00	212 家用裝飾品	0.05	107.50	-0.37
307 安親課輔費	0.83	101.66	0.00	41 其他貝類及水產品(海參、蜆、海瓜子等)	0.05	114.54	-0.39
313 電腦	1.04	74.74	0.00	317 其他文具(筆、書包、釘書機等)	0.14	104.91	-0.41
320 影音光碟、雷射唱片	0.08	96.98	0.00	15 雞肉	0.67	121.93	-0.44
328 盆栽及園藝用品	0.04	103.71	0.00	169 餅乾	0.19	101.37	-0.48
330 音樂學習費	0.33	102.56	0.00	118 其他水果(榴槤、楊桃、椰子等)	0.04	115.19	-0.48
331 其他技藝學習費(舞蹈、繪畫等)	0.40	105.38	0.00	190 女鞋	0.34	102.02	-0.50
332 電影票	0.08	104.89	0.00	40 其他魚類(紅目鱧、草魚、旗魚等)	0.14	114.02	-0.51
333 藝文休閒活動及運動競賽入場券	0.06	118.85	0.00	222 飲用水設備	0.09	97.02	-0.51
338 有線電視租用費	0.62	97.99	0.00	208 沙發	0.10	111.28	-0.52
342 其他娛樂服務費(影碟租金、網咖費用等)	0.21	103.87	0.00	121 鮮奶	0.51	107.75	-0.53
359 保母費	0.35	93.77	0.00	264 汽、機車零配件(不含輪胎)	0.19	101.07	-0.55
360 其他個人照顧服務(不含醫療看護)	0.32	102.47	0.00	216 洗衣及乾衣設備	0.13	98.30	-0.57
361 洗、剪髮	0.56	107.39	0.00	122 奶粉	0.29	109.17	-0.57
363 其他理容服務費(做臉、塑身等)	0.30	102.21	0.00	29 秋刀魚	0.05	99.46	-0.59
365 婚喪喜慶費用	0.48	108.59	0.00	213 其他家具(梳粧台、嬰兒床、嬰兒車等)	0.10	104.86	-0.63
366 土地代書費	0.03	107.98	0.00	229 衣服清潔劑	0.17	96.48	-0.64
367 金融服務支出	0.08	100.34	0.00	139 碳酸飲料	0.08	100.33	-0.64
368 人身傷害險	0.08	97.70	0.00	176 男用內衣褲	0.06	93.35	-0.66
369 考試報名費	0.08	106.59	0.00	44 魚漿製品	0.17	109.49	-0.68
370 其他費用(複印費、刻印費等)	0.07	98.45	0.00	155 西式速食	0.44	102.86	-0.70
6 麵包	0.47	108.92	-0.01	347 美容(髮)器材	0.04	101.16	-0.72
276 其他自付費(處方藥品自付費、手術費及檢驗費等)	0.42	98.53	-0.02	173 男外套	0.12	105.24	-0.72
243 自行車	0.07	105.37	-0.03	296 一般書籍	0.26	98.21	-0.75
283 感冒藥	0.03	102.37	-0.03	334 旅館住宿費	0.62	105.54	-0.76
183 其他女衣著(睡衣、孕婦裝、泳衣、襪子等)	0.14	104.01	-0.04	166 甜品	0.06	104.95	-0.78
197 門窗設備	0.25	102.97	-0.05	104 奇異果	0.05	118.51	-0.79
287 燕窩、雞精	0.09	100.72	-0.06	324 玩具	0.13	101.57	-0.80
93 豆類製品	0.18	109.82	-0.06	325 電子遊樂器軟硬體設備及配件	0.06	91.62	-0.81
282 中式成藥及方劑	0.16	100.81	-0.07	231 清潔用具	0.07	98.59	-0.81
35 新鮮小卷	0.05	115.52	-0.09	210 床(床墊)	0.16	106.61	-0.83
142 果蔬汁	0.11	104.98	-0.10	147 米類調理食品	0.11	107.19	-0.84
36 烏賊	0.05	117.87	-0.11	237 桶裝瓦斯	0.41	92.27	-0.87
14 其他家畜(羊肉)	0.04	111.31	-0.17	129 醬油	0.07	101.23	-0.90

表15-3

三、8月CPI查價項目較上月變動率(%；100年=100；續完)：

查價項目	權數	指數	變動率	查價項目	權數	指數	變動率
109 蓮霧	0.01	99.55	-0.93	99 櫻桃	0.13	88.97	-2.66
238 家庭用水	0.36	100.57	-0.95	315 消耗性電腦器材	0.03	98.33	-2.68
90 海帶、紫菜	0.05	111.28	-0.95	128 鹽、甘味調味料	0.02	95.25	-2.82
55 芋	0.04	141.46	-0.96	91 蔬菜罐頭	0.04	111.60	-2.82
18 貢丸	0.06	112.39	-1.00	43 魚貝罐頭	0.03	95.22	-2.84
245 其他通訊設備(電話機、傳真機等)	0.03	93.25	-1.03	218 電扇	0.02	92.54	-2.87
10 其他穀類及其製品(芝麻、麵筋、水餃皮等)	0.08	102.47	-1.04	24 白帶魚	0.06	129.97	-2.90
37 蝦蟹類	0.24	116.87	-1.10	4 速食麵	0.08	103.79	-2.96
184 嬰兒衣著	0.02	105.18	-1.13	5 麵條	0.10	98.43	-3.05
211 桌椅	0.11	108.94	-1.15	180 女上衣	0.63	96.80	-3.15
89 乾香菇	0.07	136.87	-1.16	167 巧克力	0.05	102.57	-3.42
146 其他沖泡飲料材料(麥芽飲品、可可、薏仁粉等)	0.06	109.54	-1.17	174 男上衣	0.26	101.36	-3.54
227 照明燈管及燈泡	0.03	99.32	-1.17	179 女外套	0.23	92.43	-3.65
298 期刊	0.16	99.90	-1.18	126 沙拉油、調理油	0.07	87.47	-3.66
187 兒童內衣褲及其他(內衣(褲)、泳衣(褲)等)	0.06	102.11	-1.18	175 男褲	0.17	97.85	-3.77
94 其他加工蔬菜(熟筍、鹹菜、蘿蔔乾等)	0.07	119.18	-1.19	3 米粉、粿條及其他米類製品	0.08	98.67	-3.82
182 女用內衣褲	0.21	96.08	-1.22	19 其他肉類製品(火腿、臘肉、肉類罐頭等)	0.10	110.33	-3.86
224 餐具	0.05	105.24	-1.24	206 毛巾	0.02	102.56	-3.89
349 紙尿布(褲)	0.14	98.67	-1.29	185 童上衣	0.17	90.35	-4.06
127 其他食用油(橄欖油、葵花籽油、葡萄籽油等)	0.09	104.61	-1.29	364 婚喪喜慶用品	0.14	107.45	-4.28
230 廚廁清潔劑	0.06	104.27	-1.30	186 童褲(裙)	0.08	96.54	-4.61
143 運動及機能性飲料	0.02	98.88	-1.34	144 礦泉水	0.03	97.34	-4.64
256 機票	0.53	102.00	-1.35	316 紙製品	0.03	96.16	-5.00
314 其他電腦設備及軟體	0.15	76.91	-1.37	34 肉魚	0.05	131.82	-5.01
148 麵類調理食品	0.09	107.15	-1.40	248 98無鉛汽油	0.21	80.79	-5.06
244 行動電話	0.32	71.19	-1.43	181 女褲(裙)	0.46	94.79	-5.26
170 糕餅點心	0.23	106.34	-1.43	247 95無鉛汽油	2.47	78.11	-5.32
286 維他命	0.14	94.18	-1.43	150 肉乾	0.05	106.78	-5.40
151 熟食肉類	0.32	120.77	-1.45	149 肉鬆	0.05	107.47	-5.43
220 烹飪小家電	0.09	100.93	-1.48	246 92無鉛汽油	0.69	75.04	-5.65
9 麵粉、調製麵粉	0.01	99.35	-1.57	194 其他配件(帽子、皮帶等)	0.08	93.34	-5.72
27 虱目魚	0.08	103.94	-1.57	8 麥片(粉)	0.04	89.13	-6.28
168 糖果	0.07	103.10	-1.62	249 柴油	0.05	72.76	-7.06
232 其他家用品(保鮮膜、菜刀、殺蟲劑等)	0.27	101.42	-1.63	96 釋迦	0.08	108.78	-7.17
45 其他加工水產品(鹹魚、魚鬆、魷魚乾等)	0.11	97.73	-1.63	112 西瓜	0.17	79.49	-9.81
236 天然瓦斯	0.61	81.25	-1.73	178 女洋裝	0.12	90.99	-10.68
171 其他休閒食品(洋芋片、口香糖、瓜子等)	0.25	107.74	-1.73				
223 其他家庭耐久設備(熨斗、烘碗機等)	0.14	102.73	-1.81				
1 米	0.31	111.93	-1.85				
348 衛生紙、面紙及紙巾	0.20	92.16	-1.94				
165 冰品	0.08	104.09	-2.01				
336 國外旅遊團費	2.07	117.32	-2.03				
204 床包(罩)組、毯子及涼被	0.15	97.61	-2.04				
92 乾豆(花生、紅豆、綠豆等)	0.07	112.09	-2.07				
134 啤酒	0.31	96.46	-2.15				
172 男西裝	0.05	102.96	-2.24				
152 其他調理食品(雞塊、調理包等)	0.06	108.23	-2.39				
22 嘉臘魚、赤鯨	0.04	110.96	-2.45				
125 麻油、香油	0.02	125.76	-2.49				
141 咖啡包(粉、豆)	0.09	101.81	-2.56				

說明：1. 蘇迪勒颱風與暴雨連襲，又逢普渡需求量增，蔬果價格走揚；服飾折扣擴大；油料費持續走跌。
2. 未列示棗子、柑橘、柳丁及荔枝4項本月非屬產季水果。

四、8月CPI查價項目較上年同月變動率(%；100年=100)：

查價項目	權數	指數	變動率	查價項目	權數	指數	變動率
51 蔥	0.05	300.75	87.32	107 梨子	0.53	112.90	5.40
108 番石榴	0.11	141.85	76.76	72 其他葉菜(芥菜、茼蒿、油菜等)	0.04	139.53	5.35
78 苦瓜	0.09	133.75	39.19	37 蝦蟹類	0.24	116.87	5.17
53 蒜頭	0.02	125.63	35.22	165 冰品	0.08	104.09	5.07
81 番茄	0.05	227.09	34.32	67 萵苣菜	0.05	163.72	4.92
74 大黃瓜	0.04	176.80	33.22	24 白帶魚	0.06	129.97	4.75
80 茄子	0.04	180.80	32.51	66 菠菱菜	0.01	210.43	4.62
52 青蒜	0.01	188.21	25.24	135 高粱酒	0.08	102.95	4.48
77 絲瓜	0.07	149.48	23.86	54 竹筍	0.08	119.17	4.47
97 小番茄	0.02	151.94	23.65	34 肉魚	0.05	131.82	4.36
82 甜椒(含青椒)	0.04	148.21	22.82	59 其他莖菜(大心菜、球莖甘藍、芽菜類等)	0.01	125.64	4.33
79 扁蒲	0.02	158.60	21.88	149 肉鬆	0.05	107.47	4.20
70 甘薯葉	0.01	169.72	20.22	73 白花椰菜	0.05	165.92	4.19
71 韭菜(花)	0.04	156.10	19.51	83 豌豆	0.01	136.01	4.09
47 胡蘿蔔	0.05	129.82	19.01	38 蛤蜊	0.08	107.86	4.06
50 洋蔥	0.04	126.35	17.62	231 清潔用具	0.07	98.59	4.02
88 其他蔬菜(菜豆、南瓜、辣椒等)	0.05	137.56	16.71	32 鱈魚	0.11	113.44	3.99
64 空心菜	0.05	148.58	15.43	18 貢丸	0.06	112.39	3.92
65 芹菜	0.03	208.28	15.38	7 蛋糕	0.20	109.90	3.89
75 小黃瓜	0.06	163.26	15.30	340 視唱中心費用	0.08	105.45	3.89
61 小白菜	0.05	197.31	13.83	17 香腸	0.11	115.66	3.89
58 蘆筍	0.01	138.65	13.14	350 沐浴用品	0.19	99.20	3.89
46 蘿蔔	0.04	151.82	12.84	209 櫥櫃	0.14	107.83	3.71
333 藝文休閒活動及運動競賽入場券	0.06	118.85	12.41	369 考試報名費	0.08	106.59	3.62
60 甘藍菜(高麗菜)	0.29	223.64	11.18	140 包裝咖啡飲料	0.06	106.97	3.43
68 芥藍菜	0.02	179.16	11.17	14 其他家畜(羊肉)	0.04	111.31	3.38
76 冬瓜	0.02	130.65	11.09	25 土拖、馬加魚	0.06	122.33	3.21
100 香蕉	0.07	145.68	10.81	99 櫻桃	0.13	88.97	3.11
335 遊樂場入場費	0.21	105.59	10.73	187 兒童內衣褲及其他(內衣(褲)、泳衣(褲)等)	0.06	102.11	3.09
84 敏豆	0.03	174.95	10.34	257 其他運費(宅急便、一般貨運、機車托運等)	0.15	106.41	3.02
39 蚵(牡蠣)	0.06	122.39	9.78	144 礦泉水	0.03	97.34	3.02
98 火龍果	0.10	112.73	9.32	129 醬油	0.07	101.23	3.00
16 其他家禽(新鮮鴨肉、鵝肉等)	0.05	118.59	9.14	91 蔬菜罐頭	0.04	111.60	2.96
101 鳳梨	0.09	116.12	9.11	208 沙發	0.10	111.28	2.95
327 鮮花	0.06	122.19	8.86	41 其他貝類及水產品(海參、蜆、海瓜子等)	0.05	114.54	2.93
85 綠花椰菜	0.02	141.06	8.30	172 男西裝	0.05	102.96	2.92
131 蜂蜜、果醬	0.02	116.64	8.00	164 學生營養午餐	0.18	104.84	2.92
63 青江白菜	0.03	200.02	7.98	310 語言學習費	0.27	104.23	2.91
21 其他蛋類(皮蛋、鹹蛋等)	0.03	115.95	7.44	127 其他食用油(橄欖油、葵花籽油、葡萄籽油等)	0.09	104.61	2.90
13 牛肉、牛內臟	0.21	127.39	7.16	205 枕頭、被胎	0.04	105.41	2.87
151 熟食肉類	0.32	120.77	6.85	199 塗料	0.08	107.97	2.79
69 莧菜	0.03	157.12	6.80	344 檳榔	0.08	98.72	2.75
4 速食麵	0.08	103.79	6.59	137 包裝茶飲料	0.19	105.91	2.75
35 新鮮小卷	0.05	115.52	6.55	93 豆類製品	0.18	109.82	2.74
111 葡萄	0.17	105.96	6.54	158 火鍋	0.28	113.80	2.72
56 薑	0.05	164.06	6.44	346 保養品	0.57	103.34	2.70
15 雞肉	0.67	121.93	6.23	322 數位照相機及攝影機	0.37	71.20	2.70
49 馬鈴薯	0.03	137.92	6.20	159 中式餐廳料理	1.78	112.54	2.66
120 其他加工水果(葡萄乾、水果罐頭等)	0.03	107.37	5.42	203 其他工資(水泥工資、木工工資等)	0.35	105.75	2.63
139 碳酸飲料	0.08	100.33	5.40	6 麵包	0.47	108.92	2.62

表15-5

四、8月CPI查價項目較上年同月變動率(%；100年=100；續1)：

查價項目	權數	指數	變動率	查價項目	權數	指數	變動率
290 一般眼鏡	0.20	103.76	2.61	341 運動費用	0.19	106.69	1.27
271 其他(拋錨拖吊費、租車費、駕照費等)	0.10	88.94	2.60	196 學校住宿費	0.26	108.45	1.24
145 其他包裝飲料(豆類、雜糧飲料等)	0.07	101.42	2.52	36 烏賊	0.05	117.87	1.24
162 其他家外食物(鹽酥雞、蚵仔麵線、臭豆腐等)	0.49	109.43	2.51	354 其他美容及衛生用品(牙刷、牙線及化妝棉等)	0.09	103.97	1.22
23 鮭魚	0.12	134.46	2.48	318 家用音響產品及影碟機	0.15	91.84	1.21
19 其他肉類製品(火腿、臘肉、肉類罐頭等)	0.10	110.33	2.48	360 其他個人照顧服務(不含醫療看護)	0.32	102.47	1.18
201 油漆工資	0.12	107.47	2.48	96 釋迦	0.08	108.78	1.18
223 其他家庭耐久設備(熨斗、烘碗機等)	0.14	102.73	2.45	347 美容(髮)器材	0.04	101.16	1.13
323 運動用具	0.10	105.30	2.44	343 香菸	1.08	111.98	1.12
294 教科書	0.21	104.13	2.44	267 停車費	0.69	101.15	1.11
123 發酵乳及優格	0.13	105.06	2.42	311 電腦學習費	0.05	105.49	1.09
190 女鞋	0.34	102.02	2.41	289 其他保健食品(卵磷脂、蛻精、酵母粉等)	0.29	101.33	1.08
233 家事服務費	0.09	100.40	2.40	278 醫療看護費	0.08	108.26	1.06
138 茶葉(粉、包、精)	0.20	102.51	2.37	367 金融服務支出	0.08	100.34	1.04
202 水電工工資	0.33	104.07	2.34	156 中式米食	2.81	110.00	1.03
191 童鞋	0.08	110.64	2.33	260 行動電話費	1.66	94.13	0.98
57 茭白筍	0.04	136.78	2.32	366 土地代書費	0.03	107.98	0.93
155 西式速食	0.44	102.86	2.32	169 餅乾	0.19	101.37	0.91
210 床(床墊)	0.16	106.61	2.30	195 住宅租金	17.96	102.97	0.88
213 其他家具(梳粧台、嬰兒床、嬰兒車等)	0.10	104.86	2.27	270 汽、機車保險費	0.16	102.66	0.84
143 運動及機能性飲料	0.02	98.88	2.17	254 火車票	0.46	104.01	0.81
152 其他調理食品(雞塊、調理包等)	0.06	108.23	2.16	361 洗、剪髮	0.56	107.39	0.81
119 蜜餞	0.04	105.47	2.08	300 私立幼兒園學雜費	0.47	107.21	0.78
351 牙膏、牙粉	0.09	96.89	2.06	183 其他女衣著(睡衣、孕婦裝、泳衣、襪子等)	0.14	104.01	0.75
90 海帶、紫菜	0.05	111.28	2.04	197 門窗設備	0.25	102.97	0.73
2 糯米	0.01	102.35	1.99	258 郵資	0.01	100.79	0.73
265 汽車保養及修理	1.25	103.55	1.90	150 肉乾	0.05	106.78	0.69
40 其他魚類(紅目鱸、草魚、旗魚等)	0.14	114.02	1.88	133 米酒	0.04	100.39	0.67
124 其他乳製品(調味乳、鮮奶油、乾酪等)	0.09	109.60	1.87	332 電影票	0.08	104.89	0.64
154 西式早點	0.64	109.89	1.83	307 安親課輔費	0.83	101.66	0.62
272 醫院掛號費	0.22	104.25	1.82	28 石斑魚	0.06	111.39	0.62
293 其他醫療保健用品(耳溫槍、體重計、眼鏡清潔劑等)	0.12	95.94	1.77	295 考試用書及參考書	0.17	102.07	0.62
161 在外點用之咖啡、飲料	0.49	108.40	1.76	363 其他美容服務費(做臉、塑身等)	0.30	102.21	0.61
353 洗髮精、潤絲精	0.20	99.98	1.68	301 小學學雜費	0.10	101.07	0.61
189 男鞋	0.24	101.52	1.67	302 國中學雜費	0.13	102.20	0.60
312 其他補習費	0.12	104.16	1.67	326 寵物及其必需品(含設備)	0.10	102.61	0.58
171 其他休閒食品(洋芋片、口香糖、瓜子等)	0.25	107.74	1.63	315 消耗性電腦器材	0.03	98.33	0.57
114 哈密瓜	0.04	108.06	1.63	279 其他醫療費(民俗及美容醫療等健保不給付之醫療項目)	0.22	102.17	0.57
105 木瓜	0.10	137.59	1.61	238 家庭用水	0.36	100.57	0.57
357 皮包及行李箱	0.23	101.95	1.52	163 幼兒園點心費	0.12	102.74	0.57
173 男外套	0.12	105.24	1.50	266 機(自行)車修理費	0.23	103.09	0.57
192 洗衣工資	0.07	104.83	1.47	232 其他家用品(保鮮膜、菜刀、殺蟲劑等)	0.27	101.42	0.54
147 米類調理食品	0.11	107.19	1.41	3 米粉、粿條及其他米類製品	0.08	98.67	0.50
198 衛浴器材	0.07	108.17	1.39	11 豬肉	0.99	113.47	0.48
153 中式早點	0.64	110.51	1.37	370 其他費用(複印費、刻印費等)	0.07	98.45	0.45
94 其他加工蔬菜(熟筍、鹹菜、蘿蔔乾等)	0.07	119.18	1.36	142 果蔬汁	0.11	104.98	0.44
193 其他衣著服務(男、女裝定製工資、衣著修補費等)	0.02	103.59	1.32	241 汽車	2.22	100.18	0.43
157 中式麵食	1.44	111.40	1.31	349 紙尿布(褲)	0.14	98.67	0.43
359 保母費	0.35	93.77	1.31	324 玩具	0.13	101.57	0.43
160 中式以外料理	0.59	113.96	1.31	146 其他沖泡飲料材料(麥芽飲品、可可、薏仁粉等)	0.06	109.54	0.41

表15-6

四、8月CPI查價項目較上年同月變動率(%；100年=100；續2)：

查價項目	權數	指數	變動率	查價項目	權數	指數	變動率
338 有線電視租用費	0.62	97.99	0.40	275 病房自付費	0.34	102.12	-0.11
330 音樂學習費	0.33	102.56	0.37	336 國外旅遊團費	2.07	117.32	-0.12
292 復健器具	0.05	102.61	0.36	328 盆栽及園藝用品	0.04	103.71	-0.13
287 燕窩、雞精	0.09	100.72	0.36	261 固網電話費	0.68	93.47	-0.13
337 國內旅遊團費	0.53	116.69	0.35	321 樂器	0.17	102.66	-0.14
334 旅館住宿費	0.62	105.54	0.35	42 小魚乾	0.05	106.63	-0.15
342 其他娛樂服務費(影碟租金、網咖費用等)	0.21	103.87	0.33	309 高中以上課業補習費	0.51	100.69	-0.17
280 商業健康保險費	0.49	105.05	0.32	122 奶粉	0.29	109.17	-0.17
317 其他文具(筆、書包、釘書機等)	0.14	104.91	0.31	368 人身傷害險	0.08	97.70	-0.23
356 錶	0.07	106.68	0.28	242 機車	0.43	100.57	-0.25
281 中藥材	0.22	121.85	0.26	211 桌椅	0.11	108.94	-0.26
230 廚廁清潔劑	0.06	104.27	0.26	283 感冒藥	0.03	102.37	-0.27
141 咖啡包(粉、豆)	0.09	101.81	0.26	226 茶具	0.03	100.45	-0.33
148 麵類調理食品	0.09	107.15	0.25	298 期刊	0.16	99.90	-0.34
277 假牙及矯正費	0.65	103.99	0.25	282 中式成藥及方劑	0.16	100.81	-0.41
188 學生制服	0.10	107.40	0.23	219 熱水器	0.07	101.42	-0.43
55 芋	0.04	141.46	0.21	216 洗衣及乾衣設備	0.13	98.30	-0.47
285 外用藥	0.10	104.91	0.20	276 其他自付費(處方藥品自付費、手術費及檢驗費等)	0.42	98.53	-0.47
109 蓮霧	0.01	99.55	0.19	44 魚漿製品	0.17	109.49	-0.48
251 公共汽車票	0.33	104.83	0.19	243 自行車	0.07	105.37	-0.51
166 甜品	0.06	104.95	0.18	222 飲用水設備	0.09	97.02	-0.56
181 女褲(裙)	0.46	94.79	0.18	291 隱形眼鏡	0.05	96.07	-0.60
10 其他穀類及其製品(芝麻、麵筋、水餃皮等)	0.08	102.47	0.16	224 餐具	0.05	105.24	-0.72
339 相片沖洗及照像費	0.02	100.95	0.15	259 網路費	1.13	86.35	-0.75
186 童褲(裙)	0.08	96.54	0.12	170 糕餅點心	0.23	106.34	-0.78
306 私立大專學雜費	2.71	100.14	0.11	215 空氣淨化及除濕設備	0.08	97.65	-0.80
304 私立高中高職學雜費	0.63	100.76	0.10	22 嘉臘魚、赤鯨	0.04	110.96	-0.80
299 公立幼兒園學雜費	0.10	100.82	0.09	288 其他藥品(止痛藥、避孕藥等)	0.09	100.37	-0.83
240 垃圾清潔費	0.11	96.58	0.08	184 嬰兒衣著	0.02	105.18	-0.86
305 公立大專學雜費	0.58	100.10	0.08	132 其他調味品(調味醬、醋、高湯罐頭等)	0.11	107.31	-0.88
331 其他技藝學習費(舞蹈、繪畫等)	0.40	105.38	0.06	62 包心白菜	0.09	190.90	-0.90
200 其他維修材料(延長線、室內裝潢、地板鋪設材料等)	0.19	107.75	0.00	178 女洋裝	0.12	90.99	-0.91
234 住宅管理費	0.59	100.58	0.00	125 麻油、香油	0.02	125.76	-0.94
253 計程車資	0.39	100.81	0.00	296 一般書籍	0.26	98.21	-0.94
255 捷運車票	0.21	100.44	0.00	250 其他油料(潤滑油、機油等)	0.11	100.25	-0.94
262 其他電訊服務費(電話裝置費、網路資訊網路設定費等)	0.02	99.11	0.00	113 香瓜	0.08	112.63	-1.01
269 車輛檢驗費	0.09	87.42	0.00	365 婚喪喜慶費用	0.48	108.59	-1.04
273 診所掛號費	0.42	101.96	0.00	284 胃腸藥	0.03	107.99	-1.04
274 門診基本部分負擔	0.51	100.00	0.00	329 其他娛樂用品及設備(望遠鏡、棋牌具等)	0.07	100.09	-1.08
297 報紙	0.13	100.00	0.00	185 童上衣	0.17	90.35	-1.11
303 公立高中高職學雜費	0.26	100.00	0.00	308 國中課業補習費	0.65	105.00	-1.14
320 影音光碟、雷射唱片	0.08	96.98	0.00	174 男上衣	0.26	101.36	-1.20
212 家用裝飾品	0.05	107.50	-0.01	362 染、燙髮	0.62	103.46	-1.25
268 車輛通行費	0.14	90.81	-0.01	345 彩粧及香水	0.32	106.13	-1.32
136 其他酒	0.33	101.75	-0.02	9 麵粉、調製麵粉	0.01	99.35	-1.32
221 瓦斯爐、排油煙機	0.08	102.86	-0.03	325 電子遊樂器軟硬體設備及配件	0.06	91.62	-1.47
5 麵條	0.10	98.43	-0.03	12 豬內臟	0.04	98.38	-1.48
31 黃花魚	0.02	90.87	-0.03	214 冷暖氣設備	0.32	96.84	-1.49
130 糖	0.04	99.32	-0.04	118 其他水果(榴槤、楊桃、椰子等)	0.04	115.19	-1.50
121 鮮奶	0.51	107.75	-0.06	228 燈具、燈飾	0.04	101.16	-1.54

四、8月CPI查價項目較上年同月變動率(%；100年=100；續完)：

查價項目	權數	指數	變動率	查價項目	權數	指數	變動率
263 汽、機車輪胎	0.17	101.16	-1.68	227 照明燈管及燈泡	0.03	99.32	-7.30
217 電冰箱	0.21	96.76	-1.69	126 沙拉油、調理油	0.07	87.47	-8.17
26 吳郭魚	0.10	112.81	-1.73	33 鱸魚	0.08	103.41	-8.41
225 鍋具	0.07	99.31	-1.99	86 玉米	0.06	150.49	-8.94
89 乾香菇	0.07	136.87	-2.08	27 虱目魚	0.08	103.94	-9.74
264 汽、機車零配件(不含輪胎)	0.19	101.07	-2.09	20 雞蛋	0.16	110.03	-9.78
229 衣服清潔劑	0.17	96.48	-2.24	314 其他電腦設備及軟體	0.15	76.91	-10.13
358 其他個人隨身用品(太陽眼鏡、傘等)	0.10	98.56	-2.25	110 芒果	0.17	95.86	-11.76
45 其他加工水產品(鹹魚、魚鬆、魷魚乾等)	0.11	97.73	-2.29	112 西瓜	0.17	79.49	-17.49
104 奇異果	0.05	118.51	-2.35	237 桶裝瓦斯	0.41	92.27	-18.19
167 巧克力	0.05	102.57	-2.35	248 98無鉛汽油	0.21	80.79	-26.31
316 紙製品	0.03	96.16	-2.38	247 95無鉛汽油	2.47	78.11	-27.96
1 米	0.31	111.93	-2.38	48 其他根菜(甘薯、山藥等)	0.04	109.48	-29.00
175 男褲	0.17	97.85	-2.41	246 92無鉛汽油	0.69	75.04	-29.20
194 其他配件(帽子、皮帶等)	0.08	93.34	-2.43	236 天然瓦斯	0.61	81.25	-30.69
87 菇類	0.03	111.55	-2.43	249 柴油	0.05	72.76	-33.58
204 床包(罩)組、毯子及涼被	0.15	97.61	-2.57	說明：1. 油料費、燃氣價格及電價調降；蛋類及3C消費性電子產品價格較上年為低；蔬菜、水果及肉類價格相較上年為高；部分調理食品、外食費等價格調漲。 2. 未列示棗子、柑橘、柳丁及荔枝4項本月非屬產季水果。			
134 啤酒	0.31	96.46	-2.58				
116 桃子	0.14	105.12	-2.68				
256 機票	0.53	102.00	-2.73				
182 女用內衣褲	0.21	96.08	-2.77				
218 電扇	0.02	92.54	-2.85				
364 婚喪喜慶用品	0.14	107.45	-3.03				
207 其他家用紡織品(窗簾布、椅墊、桌巾等)	0.08	97.43	-3.05				
180 女上衣	0.63	96.80	-3.19				
168 糖果	0.07	103.10	-3.23				
245 其他通訊設備(電話機、傳真機等)	0.03	93.25	-3.38				
92 乾豆(花生、紅豆、綠豆等)	0.07	112.09	-3.45				
252 客運汽車票	0.16	99.10	-3.55				
348 衛生紙、面紙及紙巾	0.20	92.16	-3.78				
235 其他家庭管理費用(搬家費、住宅火險費等)	0.13	91.79	-3.78				
220 烹飪小家電	0.09	100.93	-3.86				
29 秋刀魚	0.05	99.46	-4.05				
179 女外套	0.23	92.43	-4.13				
43 魚貝罐頭	0.03	95.22	-4.16				
206 毛巾	0.02	102.56	-4.24				
115 蘋果	0.12	115.11	-4.39				
117 柿子	0.03	153.72	-4.55				
352 衛生棉	0.09	101.23	-4.55				
177 其他男衣著(襪子、泳褲、睡衣等)	0.06	98.54	-4.75				
313 電腦	1.04	74.74	-4.79				
128 鹽、甘味調味料	0.02	95.25	-4.90				
176 男用內衣褲	0.06	93.35	-4.99				
8 麥片(粉)	0.04	89.13	-5.22				
244 行動電話	0.32	71.19	-5.67				
286 維他命	0.14	94.18	-5.85				
355 金飾及珠寶	0.20	83.51	-5.89				
319 電視機	0.36	75.87	-5.92				
30 鮭魚	0.06	103.51	-6.60				
239 家庭用電	2.20	114.55	-7.28				

表15-8

五、1-8月CPI查價項目較上年同期變動率(%；100年=100)：

查價項目	權數	指數	變動率	查價項目	權數	指數	變動率
51 蔥	0.05	146.02	31.12	50 洋蔥	0.04	111.96	4.24
81 番茄	0.05	139.17	24.94	28 石斑魚	0.06	113.46	4.23
56 薑	0.05	164.01	24.20	4 速食麵	0.08	105.26	4.21
82 甜椒(含青椒)	0.04	118.53	20.85	49 馬鈴薯	0.03	132.43	4.17
60 甘藍菜(高麗菜)	0.29	141.45	19.02	124 其他乳製品(調味乳、鮮奶油、乾酪等)	0.09	108.53	4.17
80 茄子	0.04	134.97	17.28	37 蝦蟹類	0.24	119.96	4.16
344 檳榔	0.08	137.78	15.63	39 蚵(牡蠣)	0.06	120.32	4.07
46 蘿蔔	0.04	118.62	13.80	369 考試報名費	0.08	106.06	3.98
333 藝文休閒活動及運動競賽入場券	0.06	116.96	12.16	7 蛋糕	0.20	109.68	3.94
78 苦瓜	0.09	112.14	10.30	72 其他葉菜(芥菜、茼蒿、油菜等)	0.04	112.49	3.92
47 胡蘿蔔	0.05	114.74	10.23	31 黃花魚	0.02	90.71	3.88
21 其他蛋類(皮蛋、鹹蛋等)	0.03	115.70	10.02	251 公共汽車票	0.33	104.74	3.82
149 肉鬆	0.05	111.92	9.77	6 麵包	0.47	108.29	3.71
57 茭白筍	0.04	131.33	9.27	159 中式餐廳料理	1.78	111.80	3.69
62 包心白菜	0.09	131.67	9.15	35 新鮮小卷	0.05	117.37	3.58
89 乾香菇	0.07	142.43	9.12	94 其他加工蔬菜(熟筍、鹹菜、蘿蔔乾等)	0.07	119.52	3.53
58 蘆筍	0.01	136.01	8.96	66 菠菱菜	0.01	122.95	3.53
63 青江白菜	0.03	138.99	8.81	139 碳酸飲料	0.08	100.34	3.51
53 蒜頭	0.02	121.52	8.33	24 白帶魚	0.06	129.01	3.48
74 大黃瓜	0.04	131.68	8.26	25 土拖、馬加魚	0.06	122.47	3.44
84 敏豆	0.03	135.75	8.11	18 貢丸	0.06	110.32	3.32
13 牛肉、牛內臟	0.21	125.84	7.92	152 其他調理食品(雞塊、調理包等)	0.06	108.30	3.29
83 豌豆	0.01	116.54	7.76	223 其他家庭耐久設備(熨斗、烘碗機等)	0.14	104.11	3.26
34 肉魚	0.05	132.89	7.51	97 小番茄	0.02	104.47	3.26
150 肉乾	0.05	111.14	7.43	107 梨子	0.53	112.90	3.06
19 其他肉類製品(火腿、臘肉、肉類罐頭等)	0.10	113.93	7.39	191 童鞋	0.08	108.97	3.05
61 小白菜	0.05	132.58	7.23	32 鱈魚	0.11	112.35	3.05
101 鳳梨	0.09	108.83	7.22	158 火鍋	0.28	113.09	3.04
17 香腸	0.11	114.72	7.21	41 其他貝類及水產品(海參、蜆、海瓜子等)	0.05	114.25	2.92
151 熟食肉類	0.32	119.52	7.14	164 學生營養午餐	0.18	104.83	2.92
70 甘薯葉	0.01	130.41	6.75	15 雞肉	0.67	122.21	2.91
79 扁蒲	0.02	128.26	6.58	157 中式麵食	1.44	110.92	2.85
71 韭菜(花)	0.04	127.56	6.41	162 其他家外食物(鹽酥雞、蚵仔麵線、臭豆腐等)	0.49	108.37	2.78
65 芹菜	0.03	137.85	6.28	26 吳郭魚	0.10	114.51	2.76
131 蜂蜜、果醬	0.02	112.54	6.19	91 蔬菜罐頭	0.04	114.28	2.75
68 芥藍菜	0.02	136.03	6.12	260 行動電話費	1.66	94.14	2.63
98 火龍果	0.10	134.10	5.76	154 西式早點	0.64	109.18	2.61
75 小黃瓜	0.06	128.17	5.75	140 包裝咖啡飲料	0.06	106.40	2.58
59 其他莖菜(大心菜、球莖甘藍、芽菜類等)	0.01	119.16	5.73	340 視唱中心費用	0.08	105.63	2.57
85 綠花椰菜	0.02	118.52	5.54	99 櫻桃	0.13	103.86	2.48
55 芋	0.04	137.42	5.15	125 麻油、香油	0.02	128.42	2.46
73 白花椰菜	0.05	124.09	4.89	88 其他蔬菜(菜豆、南瓜、辣椒等)	0.05	120.13	2.45
16 其他家禽(新鮮鴨肉、鵝肉等)	0.05	114.80	4.88	257 其他運費(宅急便、一般貨運、機車托運等)	0.15	105.67	2.43
38 蛤蜊	0.08	108.17	4.83	172 男西裝	0.05	105.27	2.40
77 絲瓜	0.07	120.85	4.80	127 其他食用油(橄欖油、葵花籽油、葡萄籽油等)	0.09	105.50	2.39
23 鯛魚	0.12	136.18	4.59	165 冰品	0.08	107.05	2.34
14 其他家畜(羊肉)	0.04	111.91	4.59	67 萵苣菜	0.05	123.97	2.34
120 其他加工水果(葡萄乾、水果罐頭等)	0.03	106.06	4.49	294 教科書	0.21	103.94	2.33
11 豬肉	0.99	112.90	4.31	160 中式以外料理	0.59	113.51	2.24
40 其他魚類(紅目鱧、草魚、旗魚等)	0.14	111.81	4.29	187 兒童內衣褲及其他(內衣(褲)、泳衣(褲)等)	0.06	102.32	2.23

五、1-8月CPI查價項目較上年同期變動率(%；100年=100；續1)：

查價項目	權數	指數	變動率	查價項目	權數	指數	變動率
167 巧克力	0.05	104.67	2.19	196 學校住宿費	0.26	108.43	1.23
153 中式早點	0.64	110.16	2.18	122 奶粉	0.29	109.82	1.23
209 櫥櫃	0.14	106.87	2.15	202 水電工工資	0.33	103.05	1.22
156 中式米食	2.81	109.43	2.14	142 果蔬汁	0.11	105.67	1.15
354 其他美容及衛生用品(牙刷、牙線及化妝棉等)	0.09	102.88	2.09	311 電腦學習費	0.05	105.03	1.10
272 醫院掛號費	0.22	103.96	2.05	186 童褲(裙)	0.08	105.11	1.10
359 保母費	0.35	106.35	2.03	10 其他穀類及其製品(芝麻、麵筋、水餃皮等)	0.08	103.29	1.10
90 海帶、紫菜	0.05	110.58	2.01	334 旅館住宿費	0.62	107.67	1.09
366 土地代書費	0.03	107.60	1.99	213 其他家具(梳粧台、嬰兒床、嬰兒車等)	0.10	104.72	1.04
335 遊樂場入場費	0.21	105.27	1.99	332 電影票	0.08	104.78	1.02
69 莧菜	0.03	134.09	1.99	64 空心菜	0.05	122.31	1.00
201 油漆工資	0.12	106.77	1.97	93 豆類製品	0.18	108.93	0.96
290 一般眼鏡	0.20	102.74	1.97	295 考試用書及參考書	0.17	102.08	0.96
211 桌椅	0.11	110.95	1.93	367 金融服務支出	0.08	100.04	0.96
36 烏賊	0.05	119.00	1.92	173 男外套	0.12	107.35	0.93
198 衛浴器材	0.07	107.88	1.91	356 錶	0.07	106.37	0.89
265 汽車保養及修理	1.25	103.62	1.90	279 其他醫療費(民俗及美容醫療等健保不給付之醫療項目)	0.22	102.05	0.86
342 其他娛樂服務費(影碟租金、網咖費用等)	0.21	103.80	1.89	349 紙尿布(褲)	0.14	99.47	0.85
143 運動及機能性飲料	0.02	100.46	1.89	195 住宅租金	17.96	102.70	0.84
147 米類調理食品	0.11	106.97	1.79	232 其他家用品(保鮮膜、菜刀、殺蟲劑等)	0.27	101.72	0.82
271 其他(拋錨拖吊費、租車費、駕照費等)	0.10	88.45	1.71	267 停車費	0.69	100.68	0.82
132 其他調味品(調味醬、醋、高湯罐頭等)	0.11	107.46	1.71	185 童上衣	0.17	97.15	0.82
155 西式速食	0.44	103.36	1.70	286 維他命	0.14	97.22	0.81
144 礦泉水	0.03	100.99	1.70	170 糕餅點心	0.23	107.87	0.80
138 茶葉(粉、包、精)	0.20	101.41	1.68	307 安親課輔費	0.83	101.60	0.80
42 小魚乾	0.05	106.75	1.67	364 婚喪喜慶用品	0.14	111.62	0.76
146 其他沖泡飲料材料(麥芽飲品、可可、薏仁粉等)	0.06	108.98	1.66	227 照明燈管及燈泡	0.03	103.78	0.76
199 塗料	0.08	105.96	1.64	174 男上衣	0.26	106.47	0.76
129 醬油	0.07	101.56	1.56	368 人身傷害險	0.08	97.70	0.72
166 甜品	0.06	106.68	1.52	234 住宅管理費	0.59	101.00	0.72
208 沙發	0.10	111.20	1.49	270 汽、機車保險費	0.16	102.51	0.72
300 私立幼兒園學雜費	0.47	106.79	1.48	360 其他個人照顧服務(不含醫療看護)	0.32	102.67	0.71
266 機(自行)車修理費	0.23	103.09	1.48	320 影音光碟、雷射唱片	0.08	96.64	0.68
137 包裝茶飲料	0.19	104.09	1.47	200 其他維修材料(延長線、室內裝潢、地板鋪設材料等)	0.19	107.56	0.65
361 洗、剪髮	0.56	106.98	1.47	336 國外旅遊團費	2.07	111.52	0.62
233 家事服務費	0.09	103.19	1.47	301 小學學雜費	0.10	101.07	0.61
278 醫療看護費	0.08	108.43	1.45	216 洗衣及乾衣設備	0.13	98.01	0.60
193 其他衣著服務(男、女裝定製工資、衣著修補費等)	0.02	103.33	1.44	302 國中學雜費	0.13	102.16	0.56
189 男鞋	0.24	101.40	1.43	258 郵資	0.01	100.62	0.56
192 洗衣工資	0.07	104.51	1.43	148 麵類調理食品	0.09	107.15	0.53
337 國內旅遊團費	0.53	111.74	1.41	343 香菸	1.08	111.43	0.52
310 語言學習費	0.27	101.96	1.39	312 其他補習費	0.12	102.85	0.46
197 門窗設備	0.25	102.82	1.36	330 音樂學習費	0.33	102.38	0.45
285 外用藥	0.10	104.60	1.35	241 汽車	2.22	100.15	0.43
123 發酵乳及優格	0.13	104.66	1.35	5 麵條	0.10	100.63	0.43
54 竹筍	0.08	124.14	1.31	190 女鞋	0.34	99.92	0.42
119 蜜餞	0.04	104.03	1.30	350 沐浴用品	0.19	98.10	0.42
341 運動費用	0.19	105.94	1.29	242 機車	0.43	101.27	0.42
203 其他工資(水泥工資、木工工資等)	0.35	104.16	1.26	171 其他休閒食品(洋芋片、口香糖、瓜子等)	0.25	107.83	0.40
353 洗髮精、潤絲精	0.20	99.87	1.25	277 假牙及矯正費	0.65	103.89	0.34

五、1-8月CPI查價項目較上年同期變動率(%；100年=100；續2)：

查價項目	權數	指數	變動率	查價項目	權數	指數	變動率
224 餐具	0.05	104.52	0.33	178 女洋裝	0.12	105.57	-0.19
161 在外點用之咖啡、飲料	0.49	106.57	0.32	317 其他文具(筆、書包、釘書機等)	0.14	104.92	-0.19
188 學生制服	0.10	107.35	0.32	315 消耗性電腦器材	0.03	99.37	-0.21
206 毛巾	0.02	105.72	0.31	214 冷暖氣設備	0.32	96.97	-0.22
169 餅乾	0.19	100.60	0.31	113 香瓜	0.08	117.33	-0.25
2 糯米	0.01	101.84	0.28	309 高中以上課業補習費	0.51	100.06	-0.28
283 感冒藥	0.03	102.26	0.27	292 復健器具	0.05	102.29	-0.28
44 魚漿製品	0.17	108.79	0.27	365 婚喪喜慶費用	0.48	108.59	-0.30
254 火車票	0.46	103.39	0.25	219 熱水器	0.07	101.44	-0.31
128 鹽、甘味調味料	0.02	98.50	0.24	250 其他油料(潤滑油、機油等)	0.11	100.29	-0.33
338 有線電視租用費	0.62	97.83	0.24	135 高粱酒	0.08	99.99	-0.33
331 其他技藝學習費(舞蹈、繪畫等)	0.40	105.13	0.22	228 燈具、燈飾	0.04	102.07	-0.33
345 彩粧及香水	0.32	105.01	0.19	218 電扇	0.02	97.45	-0.34
163 幼兒園點心費	0.12	102.31	0.17	12 豬內臟	0.04	98.75	-0.35
145 其他包裝飲料(豆類、雜糧飲料等)	0.07	100.31	0.16	22 嘉臘魚、赤鯨	0.04	109.84	-0.36
282 中式成藥及方劑	0.16	101.18	0.15	293 其他醫療保健用品(耳溫槍、體重計、眼鏡清潔劑等)	0.12	94.54	-0.37
323 運動用具	0.10	103.34	0.12	289 其他保健食品(卵磷脂、規精、酵母粉等)	0.29	101.12	-0.39
306 私立大專學雜費	2.71	100.14	0.11	264 汽、機車零配件(不含輪胎)	0.19	101.72	-0.40
304 私立高中高職學雜費	0.63	100.76	0.10	276 其他自付費(處方藥品自付費、手術費及檢驗費等)	0.42	98.73	-0.46
370 其他費用(複印費、刻印費等)	0.07	98.32	0.09	259 網路費	1.13	86.71	-0.47
329 其他娛樂用品及設備(望遠鏡、棋牌具等)	0.07	100.00	0.09	362 染、燙髮	0.62	103.14	-0.47
299 公立幼兒園學雜費	0.10	100.82	0.09	130 糖	0.04	99.02	-0.51
305 公立大專學雜費	0.58	100.10	0.08	351 牙膏、牙粉	0.09	98.95	-0.53
357 皮包及行李箱	0.23	101.00	0.08	9 麵粉、調製麵粉	0.01	99.97	-0.54
243 自行車	0.07	105.39	0.08	238 家庭用水	0.36	99.43	-0.57
240 垃圾清潔費	0.11	96.58	0.07	221 瓦斯爐、排油煙機	0.08	102.68	-0.59
253 計程車資	0.39	101.62	0.04	291 隱形眼鏡	0.05	96.42	-0.60
280 商業健康保險費	0.49	104.75	0.04	212 家用裝飾品	0.05	106.89	-0.62
231 清潔用具	0.07	98.10	0.03	226 茶具	0.03	100.19	-0.63
255 捷運車票	0.21	100.44	0.00	215 空氣淨化及除濕設備	0.08	96.90	-0.64
262 其他電訊服務費(電話裝置費、網際網路設定費等)	0.02	99.11	0.00	134 啤酒	0.31	98.60	-0.67
269 車輛檢驗費	0.09	87.42	0.00	288 其他藥品(止痛藥、避孕藥等)	0.09	99.71	-0.76
273 診所掛號費	0.42	101.96	0.00	110 芒果	0.17	107.52	-0.76
274 門診基本部分負擔	0.51	100.00	0.00	326 寵物及其必需品(含設備)	0.10	101.43	-0.80
297 報紙	0.13	100.00	0.00	136 其他酒	0.33	100.16	-0.81
303 公立高中高職學雜費	0.26	100.00	0.00	141 咖啡包(粉、豆)	0.09	101.71	-0.82
284 胃腸藥	0.03	107.07	-0.01	252 客運汽車票	0.16	100.83	-0.85
183 其他女衣著(睡衣、孕婦裝、泳衣、襪子等)	0.14	105.63	-0.02	230 廚廁清潔劑	0.06	102.96	-0.90
261 固網電話費	0.68	93.38	-0.04	263 汽、機車輪胎	0.17	101.52	-0.91
363 其他理容服務費(做臉、塑身等)	0.30	102.01	-0.06	321 樂器	0.17	102.26	-0.91
328 盆栽及園藝用品	0.04	104.02	-0.07	296 一般書籍	0.26	99.21	-0.93
339 相片沖洗及照像費	0.02	100.64	-0.08	281 中藥材	0.22	120.37	-0.95
118 其他水果(榴槤、楊桃、椰子等)	0.04	111.31	-0.08	220 烹飪小家電	0.09	102.94	-0.98
275 病房自付費	0.34	102.12	-0.11	45 其他加工水產品(鹹魚、魚鬆、魷魚乾等)	0.11	98.89	-1.00
298 期刊	0.16	100.29	-0.11	181 女褲(裙)	0.46	100.02	-1.04
133 米酒	0.04	99.39	-0.11	1 米	0.31	113.41	-1.06
324 玩具	0.13	101.47	-0.12	182 女用內衣褲	0.21	97.15	-1.07
205 枕頭、被胎	0.04	104.83	-0.16	175 男褲	0.17	101.40	-1.16
86 玉米	0.06	122.93	-0.18	327 鮮花	0.06	107.88	-1.26
268 車輛通行費	0.14	89.94	-0.19	121 鮮奶	0.51	104.31	-1.27

五、1-8月CPI查價項目較上年同期變動率(%；100年=100；續完)：

查價項目	權數	指數	變動率	查價項目	權數	指數	變動率
316 紙製品	0.03	99.34	-1.31	27 虱目魚	0.08	107.43	-6.86
87 菇類	0.03	114.17	-1.37	244 行動電話	0.32	70.92	-7.14
325 電子遊樂器軟硬體設備及配件	0.06	92.34	-1.37	314 其他電腦設備及軟體	0.15	79.83	-7.22
229 衣服清潔劑	0.17	96.79	-1.38	115 蘋果	0.12	111.40	-8.22
194 其他配件(帽子、皮帶等)	0.08	96.76	-1.39	30 鮭魚	0.06	101.82	-8.30
225 鍋具	0.07	97.47	-1.40	239 家庭用電	2.20	97.70	-10.42
210 床(床墊)	0.16	104.60	-1.45	105 木瓜	0.10	121.48	-13.86
358 其他個人隨身用品(太陽眼鏡、傘等)	0.10	98.85	-1.49	237 桶裝瓦斯	0.41	94.84	-13.92
168 糖果	0.07	102.90	-1.50	100 香蕉	0.07	129.43	-18.52
245 其他通訊設備(電話機、傳真機等)	0.03	96.95	-1.50	52 青蒜	0.01	108.20	-21.86
308 國中課業補習費	0.65	104.40	-1.61	248 98無鉛汽油	0.21	83.79	-24.71
347 美容(髮)器材	0.04	100.72	-1.63	236 天然瓦斯	0.61	87.95	-24.82
3 米粉、飯條及其他米類製品	0.08	100.06	-1.66	48 其他根菜(甘薯、山藥等)	0.04	101.73	-24.85
92 乾豆(花生、紅豆、綠豆等)	0.07	113.83	-1.73	247 95無鉛汽油	2.47	81.10	-26.31
8 麥片(粉)	0.04	93.67	-1.77	246 92無鉛汽油	0.69	78.15	-27.44
222 飲用水設備	0.09	95.95	-1.80	249 柴油	0.05	76.72	-31.16
346 保養品	0.57	100.40	-1.87	說明：未列示棗子、柑橘、柳丁及荔枝4項本月非屬產季水果。			
217 電冰箱	0.21	96.28	-2.02				
180 女上衣	0.63	102.99	-2.06				
318 家用音響產品及影碟機	0.15	91.21	-2.07				
116 桃子	0.14	107.70	-2.10				
256 機票	0.53	98.68	-2.14				
43 魚貝罐頭	0.03	98.03	-2.18				
20 雞蛋	0.16	111.28	-2.28				
177 其他男衣著(襪子、泳褲、睡衣等)	0.06	101.35	-2.42				
204 床包(單)組、毯子及涼被	0.15	99.38	-2.43				
287 燕窩、雞精	0.09	98.95	-2.52				
179 女外套	0.23	99.45	-2.60				
108 番石榴	0.11	110.07	-2.64				
33 鱸魚	0.08	102.58	-2.87				
322 數位照相機及攝影機	0.37	70.54	-2.90				
348 衛生紙、面紙及紙巾	0.20	94.63	-3.10				
355 金飾及珠寶	0.20	86.35	-3.31				
207 其他家用紡織品(窗簾布、椅墊、桌巾等)	0.08	97.23	-3.59				
235 其他家庭管理費用(搬家費、住宅火險費等)	0.13	91.81	-3.64				
352 衛生棉	0.09	99.23	-3.96				
176 男用內衣褲	0.06	96.38	-4.07				
109 蓮霧	0.01	97.63	-4.36				
104 奇異果	0.05	121.34	-4.59				
96 釋迦	0.08	115.50	-4.65				
29 秋刀魚	0.05	99.40	-4.98				
184 嬰兒衣著	0.02	106.61	-5.21				
112 西瓜	0.17	85.13	-5.45				
76 冬瓜	0.02	118.01	-5.50				
114 哈密瓜	0.04	118.09	-5.57				
319 電視機	0.36	73.71	-5.78				
126 沙拉油、調理油	0.07	91.70	-5.85				
117 柿子	0.03	152.64	-5.95				
313 電腦	1.04	73.45	-6.34				
111 葡萄	0.17	105.88	-6.38				