

行政院主計總處

綜合規劃處、公務預算處、基金預算處

台北市忠孝東路1段1號

電話：(02) 33566500

會計決算處、綜合統計處、國勢普查處、主計資訊處

台北市廣州街2號

電話：(02) 23803400

網址：www.dgbas.gov.tw

傳真：(02) 23803465

中華民國105年5月5日上午8時30分發布，並透過網際網路發送

主辦單位：綜合統計處物價統計科 電話：(02)23803449

新聞聯繫人：王婉貞小姐 電話：(02)23803442

105年4月份
物價變動概況

壹、物價變動提要

- 一、4月份消費者物價總指數(CPI)，較上月漲0.34%，經調整季節變動因素後漲0.27%；較上年同月漲1.88%，1-4月平均，較上年同期漲1.77%。
- 二、4月份躉售物價總指數(WPI)，較上月跌0.24%，經調整季節變動因素後跌0.05%；較上年同月跌4.23%，1-4月平均，較上年同期跌4.80%。

物價指數年增率

單位：%

指數 時間	消費者物價指數				躉售物價指數							
	不含 食物	不含 蔬果及 能源 (核心CPI)	服務類		內銷品				出口			
					國產 內銷	進口		新台幣 計價	美元 計價	新台幣 計價	美元 計價	
						新台幣 計價	美元 計價					
98年	-0.86	-1.04	-0.04	-0.27	-8.73	-9.80	-10.00	-9.60	-13.90	-6.59	-10.96	
99年	0.96	1.09	0.58	0.31	5.46	7.23	7.44	7.04	12.17	2.02	6.90	
100年	1.42	1.10	1.26	0.64	4.32	6.39	5.04	7.65	15.39	0.09	7.37	
101年	1.93	1.07	1.00	0.75	-1.16	-0.95	-0.59	-1.28	-1.91	-1.62	-2.25	
102年	0.79	0.59	0.66	0.73	-2.43	-2.67	-0.71	-4.45	-4.81	-2.06	-2.43	
103年	1.20	0.30	1.26	1.16	-0.57	-0.95	0.28	-2.10	-4.03	0.10	-1.92	
104年	-0.31	-1.55	0.79	0.96	-8.84	-11.30	-9.55	-12.94	-16.86	-4.67	-8.96	
第2季	-0.70	-1.48	0.62	0.92	-9.41	-11.68	-9.14	-14.04	-16.08	-5.51	-7.77	
第3季	-0.26	-1.67	0.64	0.81	-9.47	-12.28	-10.96	-13.55	-18.79	-4.60	-10.44	
第4季	0.33	-1.22	0.77	0.83	-7.99	-10.12	-9.60	-10.61	-15.56	-4.44	-9.72	
105年												
第1季	1.75	-0.07	0.76	0.82	-4.99	-6.26	-6.16	-6.36	-10.95	-2.96	-7.74	
1月	0.81	0.08	0.65	0.85	-5.14	-6.56	-6.95	-6.18	-11.32	-2.90	-8.22	
2月	2.41	0.16	0.84	0.84	-4.90	-6.44	-6.11	-6.75	-11.75	-2.44	-7.70	
3月	2.01	-0.45	0.79	0.80	-4.92	-5.78	-5.40	-6.16	-9.80	-3.54	-7.28	
4月	1.88	-0.38	0.92	0.82	-4.23	-4.83	-5.06	-4.60	-8.39	-3.26	-7.13	
1-4月	1.77	-0.15	0.80	0.83	-4.80	-5.91	-5.88	-5.93	-10.30	-3.04	-7.59	

說明：由於受查者延誤或更正報價，最近3個月資料均可能修正。

貳、物價變動詳情

一、消費者物價指數

(一) 4月 CPI 較上月漲0.34%：主因春夏服飾新品上市與油料費上漲，加以適逢兒童及清明連假，國內、外旅遊團費調漲，惟電價依新版公式調降費率及蔬果價跌，抵銷部分漲幅。

1. 七大類中變動影響較大者如下：

(1) 衣著類漲12.45%：主因春夏新裝上市，成衣價格漲15.51%所致。

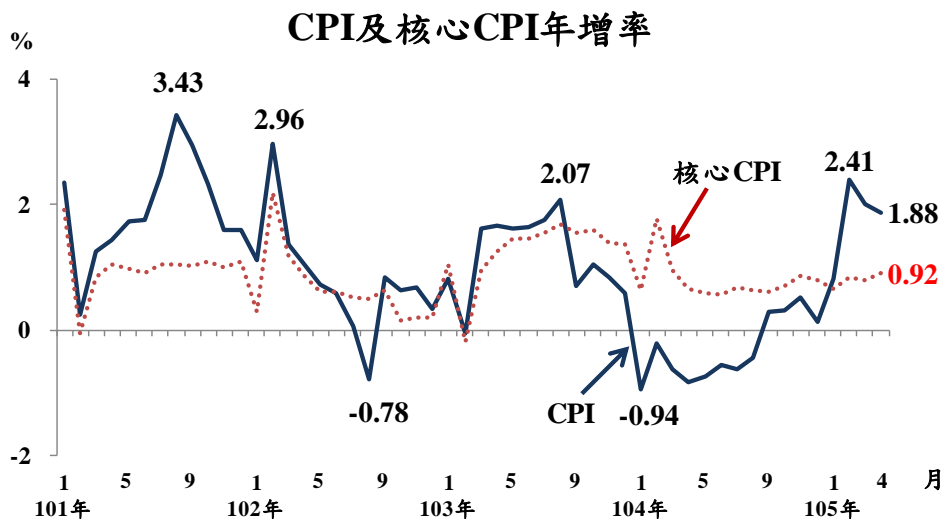
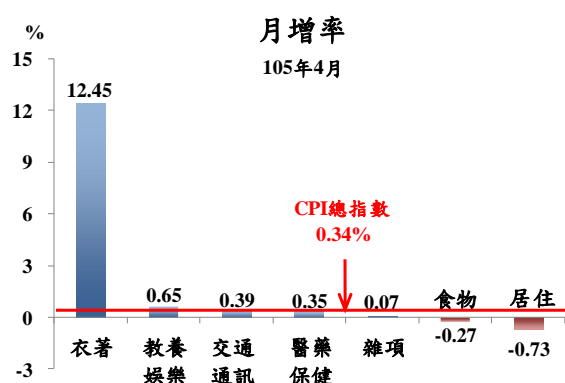
(2) 教養娛樂類漲0.65%：主因國內、外旅遊團費調漲所致。

(3) 居住類跌0.73%：主因電價費率調降，下跌9.65%所致。

(4) 食物類跌0.27%：主因蔬菜及水果分別跌2.16%及1.07%，加以蛋類、水產品及肉類亦分別跌2.92%、0.51%及0.41%所致。

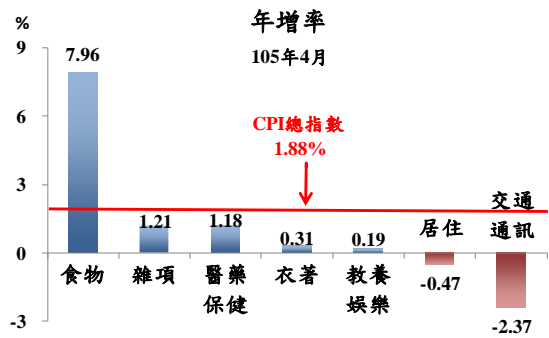
2. 370個查價項目群扣除本月5項非產季水果(棗子、火龍果、櫻桃、荔枝及柿子，本月權數為0)後，上漲者181項，權數合計54.7%，下跌者122項，權數合計25.3%，漲跌項目詳表15。

(二) 4月 CPI 較上年同月漲1.88%：主因蔬果、蛋類、水產品及肉類價格相較上年為高，加以部分調理食品、外食費與水費等價格調漲，惟燃氣、油料費及家庭用電價格調降，與3C消費性電子產品價格較上年為低，抵銷部分漲幅；若扣除蔬菜水果，漲0.16%，若再剔除能源後之總指數(即核心CPI)，漲0.92%(近13個月來最大漲幅，104年3月漲0.96%)。



1. 七大類中變動影響較大者如下：

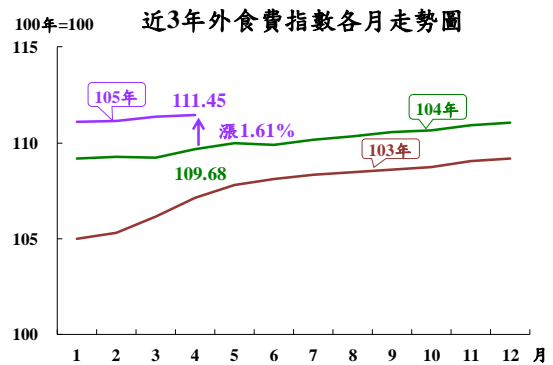
(1) 食物類漲7.96%：主因蔬果受第1季天候不穩遞延影響，分別漲50.85%及25.92%（兩者合計影響總指數上漲1.73個百分點，若蔬果價格持平，則總指數漲幅由1.88%縮小為0.15%〔1.88-1.73〕），加以蛋類、調理食品、水產品、肉類及外食費亦分別漲7.27%、3.92%、3.36%、1.68%及1.61%所致。



(2) 交通及通訊類跌2.37%：主因油料費跌12.12%(影響總指數下跌0.34個百分點)。

(3) 居住類跌0.47%：主因燃氣及電費分別跌21.00%及7.07%，惟水費漲8.59%，抵銷部分跌幅。

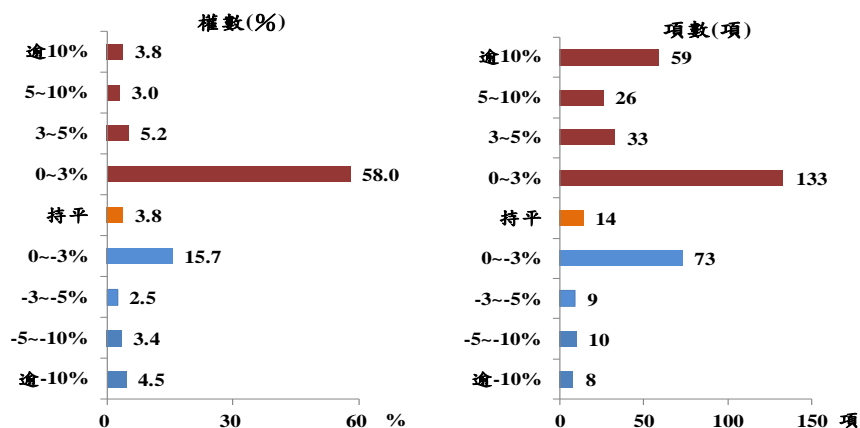
2. 按商品性質別觀察，商品類漲3.33%，其中非耐久性（如食物、能源、衛生紙等民生用品）漲5.03%，半耐久性消費品亦漲0.29%，耐久性消費品則跌0.47%；服務類漲0.82%，其中占CPI權數近10%的外食費，漲幅為1.61%(近27個月來最小漲幅，103年1月漲1.49%)。



3. 按購買頻度別觀察，「每月」至少購買1次者漲3.93%(受部分食物類與油料費交互影響)，「每季」至少購買1次者漲2.47%(受部分食物類與家庭用電、燃氣交互影響)，「每半年」、「每年」至少購買1次與「一年以上」購買1次者亦分別漲2.51%、0.50%與0.23%。

4. 370個查價項目群扣除5項非產季水果，上漲者251項，權數合計70.0%，下跌者100項，權數合計26.1%，漲跌項目詳表15。

查價項目漲跌分布圖(與上年同月比較)



(三) 1-4月CPI較上年同期漲1.77%：其中商品類漲3.10%，服務類漲0.83%；若扣除蔬菜水果，漲0.27%，核心CPI亦漲0.80%。

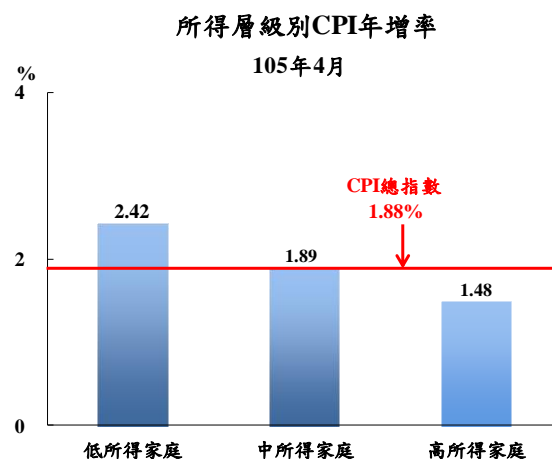
二、4月份所得層級別消費者物價指數：

(一) 低所得家庭較上月漲0.05%，較上年同月漲2.42%，1-4月平均較上年同期漲2.35%。

(二) 中所得家庭較上月漲0.29%，較上年同月漲1.89%，1-4月平均較上年同期漲1.79%。

(三) 高所得家庭較上月漲0.56%，較上年同月漲1.48%，1-4月平均較上年同期漲1.38%。

(四) 低所得家庭CPI較上年同月漲幅大於中、高所得家庭，主因占低所得家庭支出比重較高的食物類漲幅較大，且占中、高所得家庭支出比重較高的交通及通訊類跌幅較深；其他相關資料詳見表3。



三、躉售物價指數

(一) 4月WPI較上月跌0.24%

1. 國產內銷物價指數較上月跌0.34%。
2. 進口物價指數以新台幣計價較上月漲0.66%；以美元計價漲1.88%。
3. 出口物價指數以新台幣計價較上月跌0.87%；以美元計價漲0.32%。

(二) 4月WPI較上年同月跌4.23%

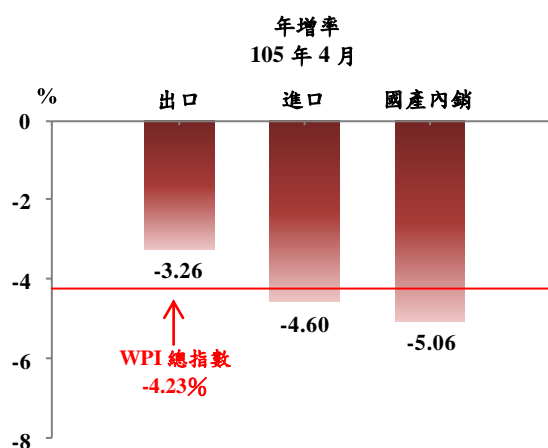
1. 國產內銷物價指數

較上年同月跌5.06%，主因化學材料、石油及煤製品與基本金屬等類價格下跌，加以電價調降費率所致。

2. 進口物價指數

(1) 以新台幣計價較上年同月跌4.60%。

(2) 若剔除匯率變動因素(新台幣對美元較上年同月貶值3.98%)，以美元計價跌8.39%。主因礦產品類、化學或有關工業產品類，以及基本金屬及其製品類等報價下跌所致。



3. 出口物價指數

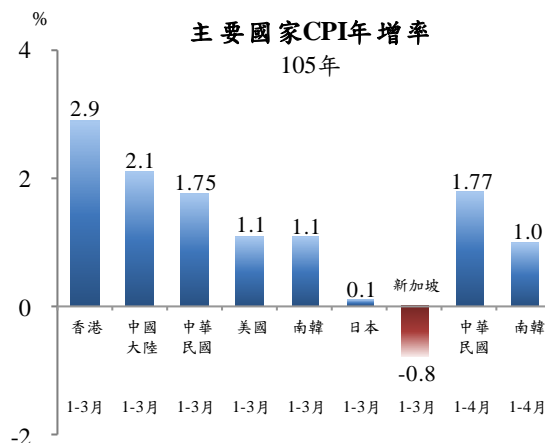
(1) 以新台幣計價較上年同月跌3.26%。

(2) 若剔除匯率變動因素，以美元計價較上年同月跌7.13%，主因機器、電機、電視影像及聲音記錄機等設備類，以及礦產品與基本金屬及其製品類等價格較上年下跌所致。

(三) 1至4月WPI較上年同期跌4.80%：其中國產內銷品跌5.88%，進口品跌5.93%，出口品跌3.04%。

參、主要國家物價變動概況

CPI 方面，105年1-3月我國漲1.75%，新加坡跌0.8%，日本漲0.1%，南韓及美國漲1.1%，中國大陸漲2.1%，香港漲2.9%；105年1-4月我國漲1.77%，南韓漲1.0%。



肆、發布概況

- 一、本物價新聞稿透過網際網路系統及「統計隨身 go」APP 同步發送。
- 二、105年5月份物價指數變動概況訂於**105年6月7日上午8時30分**發布，並於同日上午8時45分辦理資料說明會，不另發開會通知。

伍、附件

- | | |
|-----------------------------|------------------------|
| 表1、消費者物價指數變動分析表 | 表2、消費者物價各大中小類指數變動比較表 |
| 表3、所得層級別消費者物價指數變動分析表 | 表4、躉售物價指數變動分析表 |
| 表5、躉售物價國產內銷品指數變動分析表 | 表6、進口物價指數變動分析表 |
| 表7、出口物價指數變動分析表 | 表8、消費者物價按購買頻度別分類變動內涵分析 |
| 表9、行政院穩定物價小組關注之重要民生物資CPI年增率 | 表10、主要國家CPI年增率 |
| 表11、CPI變動對支出之影響一釋例說明 | 表12、主要國際商品行情 |
| 表13、國際金屬商品行情 | 表14、薪資與生產力統計指標摘要 |
| 表15、消費者物價指數查價項目漲跌分析 | |

表1 消費者物價指數變動分析表

民國105年4月

基期：民國100年=100

類 別	權數 (%)	本 月 指 數	本月指數與各期比較						本年前4月指數平均				
			與上月比較 (%)	對總指數影響 (百分點)	與上年同月比較 (%)	對總指數影響 (百分點)	與上年12月比較 (%)	對總指數影響 (百分點)	指數	與上年同期比較 (%)	對總指數影響 (百分點)		
總指數	1,000.00	104.82	0.34	0.34	1.88	1.88	1.08	1.08	104.38	1.77	1.77		
基 本 分 類	一.食物類	251.94	118.49	-0.27	-0.08	7.96	2.15	3.23	0.91	117.57	6.94	1.88	
	穀類及其製品	13.91	109.46	0.25	0.00	1.39	0.02	0.39	0.01	109.47	2.30	0.03	
	肉類	19.96	117.24	-0.41	-0.01	1.68	0.04	0.29	0.01	117.67	-0.54	-0.01	
	蛋類	1.94	122.87	-2.92	-0.01	7.27	0.02	4.88	0.01	123.38	2.92	0.01	
	水產品	15.57	119.73	-0.51	-0.01	3.36	0.06	2.66	0.05	121.07	3.32	0.06	
	蔬菜	19.69	173.83	-2.16	-0.07	50.85	1.13	26.42	0.69	164.81	52.19	1.09	
	水果	22.58	132.85	-1.07	-0.03	25.92	0.60	1.22	0.04	132.40	17.27	0.43	
	調理食品	6.77	118.07	0.17	0.00	3.92	0.03	1.33	0.01	117.69	4.49	0.03	
	二.衣著類	37.68	108.58	12.45	0.43	0.31	0.01	3.18	0.12	100.86	-0.50	-0.02	
	成衣	29.43	111.54	15.51	0.41	1.08	0.03	4.57	0.14	101.80	-0.13	0.00	
	三.居住類	271.35	100.72	-0.73	-0.19	-0.47	-0.13	-0.83	-0.22	101.26	0.54	0.14	
	房租	182.23	103.54	0.05	0.01	0.76	0.14	0.21	0.04	103.47	0.81	0.15	
	水電燃氣	36.99	83.66	-6.03	-0.19	-9.15	-0.30	-8.75	-0.29	88.12	-1.64	-0.05	
	燃氣	10.21	73.59	-0.08	0.00	-21.00	-0.20	-12.33	-0.10	75.56	-19.15	-0.18	
	電費	22.03	83.94	-9.65	-0.19	-7.07	-0.14	-9.65	-0.19	90.67	6.03	0.11	
	四.交通及通訊類	153.36	92.24	0.39	0.05	-2.37	-0.33	0.46	0.06	91.46	-2.77	-0.39	
	油料費	35.24	71.43	1.88	0.04	-12.12	-0.34	1.93	0.05	68.04	-14.36	-0.39	
	五.醫藥保健類	49.24	103.90	0.35	0.02	1.18	0.06	0.55	0.03	103.50	0.76	0.04	
	醫療費用	33.59	103.67	0.55	0.02	1.24	0.04	1.03	0.03	103.24	0.85	0.03	
	六.教養娛樂類	168.44	100.76	0.65	0.10	0.19	0.03	0.78	0.13	100.88	0.34	0.06	
	教養費用	97.20	98.80	-0.02	0.00	-0.08	-0.01	-0.22	-0.02	98.81	-0.02	0.00	
	娛樂費用	71.24	103.45	1.54	0.11	0.54	0.04	2.11	0.15	103.72	0.80	0.06	
	七.雜項類	67.99	105.49	0.07	0.00	1.21	0.08	0.93	0.06	106.30	0.96	0.07	
	香菸及檳榔	11.54	117.98	1.38	0.02	2.81	0.04	4.38	0.06	116.00	2.45	0.03	
	美容及衛生用品	19.26	100.20	-0.55	-0.01	-0.09	0.00	-1.22	-0.02	100.63	0.58	0.01	
	商 品 性 質 別 分 類	一.商品類	425.11	105.47	0.44	0.19	3.33	1.40	1.92	0.81	104.28	3.10	1.30
		非耐久性消費品	280.71	107.94	-0.74	-0.22	5.03	1.42	2.31	0.66	107.23	4.68	1.32
半耐久性消費品		62.74	105.55	7.05	0.42	0.29	0.02	2.08	0.13	100.86	-0.13	-0.01	
耐久性消費品		81.65	95.06	-0.15	-0.01	-0.47	-0.04	0.27	0.02	94.89	-0.20	-0.01	
二.服務類		574.89	104.16	0.27	0.15	0.82	0.48	0.47	0.27	104.28	0.83	0.48	
外食費		98.99	111.45	0.08	0.01	1.61	0.17	0.38	0.04	111.27	1.77	0.19	
居住服務		199.51	103.43	0.06	0.01	0.83	0.17	0.22	0.04	103.39	0.86	0.17	
交通及通訊服務	83.75	97.90	0.13	0.01	0.39	0.03	0.04	0.00	97.98	0.14	0.01		
教養娛樂服務	128.35	103.72	0.80	0.10	0.27	0.04	1.02	0.13	103.93	0.48	0.06		
購 買 頻 度	每月至少購買1次	248.80	108.52	0.28	0.07	3.93	1.00	2.55	0.65	107.09	2.92	0.74	
	每季(不含每月)至少購買1次	157.48	104.24	-1.74	-0.28	2.47	0.38	-0.14	-0.02	105.20	4.28	0.66	
	每半年(不含每季)至少購買1次	105.26	108.27	3.39	0.36	2.51	0.27	1.68	0.18	106.31	1.34	0.14	
	每年(不含每半年)至少購買1次	118.47	103.80	0.10	0.01	0.50	0.06	-0.11	-0.01	103.67	0.45	0.05	
	1年以上購買1次	208.20	100.35	0.89	0.18	0.23	0.05	1.29	0.26	100.34	0.26	0.05	
特 殊 分 類	總指數(不含蔬菜水果)	957.74	102.64	0.47	0.44	0.16	0.15	0.37	0.35	102.38	0.27	0.26	
	總指數(不含蔬果及能源)	890.26	104.66	0.66	0.59	0.92	0.82	0.67	0.60	104.32	0.80	0.72	
	總指數(不含設算租金)	838.21	105.07	0.39	0.33	2.09	1.75	1.25	1.05	104.56	1.96	1.64	
所 得 層 級 別	最低20%所得家庭CPI總指數	1,000.00	106.20	0.05	0.05	2.42	2.42	1.07	1.07	105.75	2.35	2.35	
	中間60%所得家庭CPI總指數	1,000.00	104.97	0.29	0.29	1.89	1.89	1.08	1.08	104.53	1.79	1.79	
	最高20%所得家庭CPI總指數	1,000.00	104.22	0.56	0.56	1.48	1.48	1.04	1.04	103.84	1.38	1.38	

說明：由於受查者延誤或更正報價，本表所載資料於公布後3個月內均可修正。

表2 消費者物價各大中小類指數變動比較表

民國104年11月至105年4月

各月漲跌率(%) = $\frac{\text{本月指數}}{\text{上月指數}} \times 100 - 100$

基期：民國 100 年 = 100

類 別	本年4月 指數	最近六個月各月漲跌率(%)						本年4月 指數與上 年同月比 較(%)	類 別	本年4月 指數	最近六個月各月漲跌率(%)						本年4月 指數與上 年同月比 較(%)	
		11月	12月	1月	2月	3月	4月				11月	12月	1月	2月	3月	4月		
總指數	104.82	-0.69	-0.74	-0.56	1.94	-0.62	0.34	1.88	3.家庭用品	102.47	0.39	-0.56	-0.45	0.46	1.22	-0.44	0.49	
一.食物類	118.49	-1.52	-1.70	-0.59	4.17	-0.04	-0.27	7.96	(1)紡織品	100.67	2.59	-3.46	-0.84	1.34	3.28	-2.13	0.09	
1.穀類及其製品	109.46	0.07	0.49	0.23	0.59	-0.68	0.25	1.39	(2)家具	108.24	0.16	-0.67	-0.08	0.29	-0.18	0.43	0.90	
(1)米類及其製品	114.44	0.81	-0.04	1.97	2.02	-2.70	0.18	2.70	(3)家庭耐久設備	99.61	-0.12	0.26	-0.03	0.42	1.49	-0.82	-0.01	
(2)其他穀類及其製品	107.52	-0.23	0.72	-0.53	-0.03	0.22	0.28	0.82	(4)餐具及其他家用品	102.17	0.56	-0.58	-1.28	0.37	1.35	-0.01	1.03	
2.肉類	117.24	0.62	0.40	0.50	0.62	-0.42	-0.41	1.68	4.家庭管理費用	99.46	-0.11	0.20	0.14	4.18	-3.97	0.33	1.05	
(1)生鮮家畜	113.76	0.31	-0.34	0.41	1.01	-0.59	-0.87	1.77	5.水電燃氣	83.66	0.11	0.50	-1.10	-1.73	-0.08	-6.03	X	
(2)生鮮家禽	122.88	1.16	1.64	0.66	0.00	-0.16	0.37	1.53	(1)燃氣	73.59	0.44	1.99	-4.31	-7.05	-1.35	-0.08	-21.00	
3.肉類製品	115.68	0.32	-0.24	-0.85	-0.88	2.01	-0.33	1.25	(2)水費	104.27	0.00	0.00	0.01	0.00	2.07	0.00	8.59	
4.蛋類	122.87	7.34	-0.45	4.63	-0.86	4.16	-2.92	7.27	(3)電費	83.94	0.00	0.00	0.00	0.00	0.00	-9.65	X	
5.水產品	119.73	-0.40	1.08	2.45	4.39	-3.52	-0.51	3.36	(4)公共附加費	96.58	0.00	0.00	0.00	0.00	0.00	0.00	0.00	
6.加工水產品	106.61	0.35	-0.35	-0.13	-0.09	1.02	0.69	1.90	四.交通及通訊類	92.24	-0.89	-1.14	-1.20	0.30	0.98	0.39	-2.37	
7.蔬菜	173.83	-13.95	-15.44	-8.13	43.60	-2.06	-2.16	50.85	1.交通設備	98.20	-0.36	-0.16	-0.28	0.47	0.24	-0.01	-0.63	
(1)根菜	159.75	-2.93	-7.56	-10.42	19.03	0.07	4.47	▲	46.05	(1)交通工具	101.13	-0.61	-0.12	-0.16	0.57	0.24	-0.02	-0.15
(2)莖菜	172.49	-4.34	-7.30	-0.78	13.59	-8.34	3.24	▲	35.07	(2)通訊設備	70.54	2.35	-0.57	-1.48	-0.68	0.40	0.00	-5.70
(3)葉菜	186.60	-17.54	-23.93	-8.30	62.88	-2.24	-3.64	X	57.12	2.油料費	71.43	-4.08	-5.30	-6.86	0.14	7.27	1.88	-12.12
(4)果菜及其他	162.64	-15.79	-12.53	-8.92	43.81	0.82	-4.44	X	50.66	3.交通服務及維修零件	98.03	-0.05	-0.20	0.11	0.29	-0.47	0.11	0.31
8.加工蔬菜	120.25	-0.08	0.46	0.05	0.38	1.45	0.65	2.99	(1)運輸費	101.49	-0.27	-0.94	0.43	1.92	-2.33	0.25	0.80	
9.水果	132.85	0.78	-1.04	-0.40	0.76	1.94	-1.07	25.92	(2)通訊費	91.74	0.00	0.00	-0.05	-0.48	0.25	-0.36	-0.62	
10.加工水果	108.75	0.47	0.92	-0.50	-0.68	0.52	0.63	3.52	(3)交通工具零件及維修費	104.28	0.02	-0.11	0.13	-0.10	0.21	0.89	1.12	
11.乳類	105.10	-1.18	-2.27	-0.60	0.29	-0.49	2.55	0.17	(4)其他交通服務費	98.35	0.14	0.56	-0.10	-0.18	0.14	-0.16	0.54	
12.食用油	100.96	0.95	-1.35	-0.01	-1.17	1.09	-1.12	-3.54	五.醫藥保健類	103.90	-0.05	0.20	-0.06	0.02	0.24	0.35	1.18	
13.調味品	108.14	1.77	-0.56	0.24	-1.46	2.00	0.00	3.93	1.醫療費用	103.67	-0.01	0.00	0.36	0.20	-0.09	0.55	1.24	
14.酒	100.91	-0.14	-0.11	0.09	-0.67	1.11	0.09	1.16	2.藥品及保健食品	105.72	-0.20	0.75	-1.12	-0.50	1.12	0.05	1.34	
15.非酒精性飲料及材料	105.26	0.46	-0.97	0.47	-1.43	2.17	0.43	2.38	3.醫療保健器材	99.89	0.00	0.32	-0.37	-0.04	0.42	-0.47	0.13	
16.調理食品	118.07	-0.05	0.36	0.45	0.60	0.10	0.17	3.92	六.教養娛樂類	100.76	-0.93	-0.22	0.02	2.64	-2.46	0.65	0.19	
17.外食費	111.45	0.23	0.11	0.07	0.04	0.19	0.08	1.61	1.教養費用	98.80	-0.08	-0.15	-0.12	-0.20	0.12	-0.02	-0.08	
18.其他食品	108.32	-0.58	1.05	-1.63	0.38	1.17	0.13	2.14	(1)書報期刊	101.91	0.06	0.15	0.00	0.04	0.33	-0.01	0.69	
二.衣著類	108.58	-2.16	-2.70	-4.26	-3.19	-1.00	12.45	▲	0.31	(2)學雜費	101.16	0.00	0.00	0.00	0.02	0.00	0.00	0.20
1.成衣	111.54	-3.07	-3.32	-4.80	-3.95	-1.00	15.51	▲	1.08	(3)補習及學習費	102.38	-0.06	0.05	0.04	-0.06	-0.10	-0.01	0.16
(1)男人衣著	107.69	-2.37	-2.16	-2.86	-2.24	-0.34	8.53	▲	-0.29	(4)教養設備及用具	78.07	-0.64	-1.53	-1.13	-1.80	0.97	-0.13	-2.64
(2)女人衣著	113.64	-3.02	-4.09	-5.78	-4.40	-1.23	19.77	▲	1.69	2.娛樂費用	103.45	-2.03	-0.31	0.21	6.41	-5.69	1.54	0.54
(3)兒童衣著及學生制服	109.23	-4.42	-2.16	-4.16	-5.02	-1.29	11.12	▲	0.90	(1)娛樂設備	91.95	0.22	-0.37	-0.48	1.64	-0.60	0.36	1.22
2.鞋類	98.39	1.54	-0.76	-2.37	-0.47	-1.57	2.31	-3.28	(2)娛樂服務	106.67	-2.62	-0.29	0.38	7.67	-6.96	1.85	0.37	
3.衣著服務及配件	100.88	1.15	1.14	-1.86	-0.45	1.01	0.28	0.04	七.雜項類	105.49	1.00	0.40	-0.55	6.15	-4.45	0.07	1.21	
三.居住類	100.72	0.12	0.01	-0.14	0.00	0.04	-0.73	-0.47	1.香菸及檳榔	117.98	0.53	0.61	0.70	1.77	0.47	1.38	2.81	
1.房租	103.54	0.10	0.02	0.07	0.06	0.04	0.05	0.76	2.美容及衛生用品	100.20	1.92	1.01	-0.65	0.02	-0.05	-0.55	-0.09	
2.住宅維修費	105.92	0.08	-0.07	-0.15	-0.03	0.11	0.08	1.17	3.個人隨身用品	99.37	-1.30	-0.45	0.70	1.02	1.86	-0.68	2.79	
(1)維修材料	105.33	0.18	-0.16	-0.38	-0.06	0.18	0.10	-0.23	4.個人服務	98.65	0.11	0.12	0.31	51.22	-33.29	0.04	2.27	
(2)維修服務	106.14	0.00	0.00	0.02	0.00	0.06	0.06	2.21	5.理容服務費	105.54	2.18	0.19	-2.49	4.25	-1.12	0.06	1.06	
									6.其他	106.78	0.00	0.00	-0.27	-0.09	0.29	-0.04	0.21	

註：由於受查者延誤或更正報價，本表所載資料於公布後3個月內均可能修正。

註：▲為本月份漲幅較大者，×為跌幅較大者。

表3 所得層級別消費者物價指數變動分析表

基期：民國100年=100

民國105年4月

七大基本分類		權數 (%)	本 月 指 數	本月指數與各期比較					本年前4月指數平均			
				與上月比較 (%)	對總指數影響 (百分點)	與上年同月 比較(%)	對總指數影響 (百分點)	占總指數 比例(%)	指數	與上年同期比較 (%)	對總指數影響 (百分點)	占總指數 比例(%)
全體家庭	總指數	1,000.00	104.82	0.34	0.34	1.88	1.88	100.0	104.38	1.77	1.77	100.0
	食物類	251.94	118.49	-0.27	-0.08	7.96	2.15	114.4	117.57	6.94	1.88	106.2
	衣著類	37.68	108.58	12.45	0.43	0.31	0.01	0.5	100.86	-0.50	-0.02	-1.1
	居住類	271.35	100.72	-0.73	-0.19	-0.47	-0.13	-6.9	101.26	0.54	0.14	7.9
	交通及通訊類	153.36	92.24	0.39	0.05	-2.37	-0.33	-17.6	91.46	-2.77	-0.39	-22.0
	醫藥保健類	49.24	103.90	0.35	0.02	1.18	0.06	3.2	103.50	0.76	0.04	2.3
	教養娛樂類	168.44	100.76	0.65	0.10	0.19	0.03	1.6	100.88	0.34	0.06	3.4
	雜項類	67.99	105.49	0.07	0.00	1.21	0.08	4.3	106.30	0.96	0.07	4.0
可支配所得最低20%家庭	總指數	1,000.00	106.20	0.05	0.05	2.42	2.42	100.0	105.75	2.35	2.35	100.0
	食物類	299.61	118.95	-0.32	-0.11	8.47	2.70	111.6	117.90	7.41	2.37	100.9
	衣著類	27.88	107.22	11.68	0.29	0.24	0.01	0.4	100.03	-0.67	-0.02	-0.9
	居住類	373.11	100.69	-0.66	-0.24	-0.60	-0.22	-9.1	101.20	0.40	0.14	6.0
	交通及通訊類	104.21	92.58	0.46	0.04	-2.20	-0.21	-8.7	91.88	-2.72	-0.26	-11.1
	醫藥保健類	52.53	103.73	0.23	0.01	1.00	0.05	2.1	103.38	0.62	0.03	1.3
	教養娛樂類	88.08	100.12	0.32	0.03	0.24	0.02	0.8	100.17	0.29	0.02	0.9
	雜項類	54.59	108.34	0.40	0.02	1.25	0.07	2.9	107.65	1.06	0.06	2.6
可支配所得中間60%家庭	總指數	1,000.00	104.97	0.29	0.29	1.89	1.89	100.0	104.53	1.79	1.79	100.0
	食物類	261.06	118.57	-0.26	-0.08	7.84	2.19	115.9	117.65	6.80	1.91	106.7
	衣著類	35.07	107.91	12.00	0.38	0.34	0.01	0.5	100.46	-0.53	-0.02	-1.1
	居住類	268.03	100.59	-0.77	-0.20	-0.54	-0.14	-7.4	101.15	0.52	0.14	7.8
	交通及通訊類	150.77	92.02	0.41	0.05	-2.43	-0.33	-17.5	91.21	-2.88	-0.40	-22.3
	醫藥保健類	47.81	103.81	0.36	0.02	1.21	0.06	3.2	103.40	0.78	0.04	2.2
	教養娛樂類	172.43	100.73	0.59	0.10	0.18	0.03	1.6	100.83	0.32	0.05	2.8
	雜項類	64.83	106.47	0.15	0.01	1.12	0.07	3.7	106.97	0.95	0.06	3.4
可支配所得最高20%家庭	總指數	1,000.00	104.22	0.56	0.56	1.48	1.48	100.0	103.84	1.38	1.38	100.0
	食物類	219.48	118.01	-0.19	-0.05	7.17	1.69	114.2	117.19	6.19	1.47	106.5
	衣著類	44.43	107.98	12.26	0.50	0.06	0.00	0.0	100.45	-0.74	-0.03	-2.2
	居住類	240.31	101.14	-0.68	-0.16	-0.26	-0.06	-4.1	101.63	0.67	0.16	11.6
	交通及通訊類	167.41	92.45	0.38	0.06	-2.33	-0.36	-24.3	91.67	-2.70	-0.41	-29.7
	醫藥保健類	53.32	103.83	0.40	0.02	1.21	0.06	4.1	103.43	0.79	0.04	2.9
	教養娛樂類	196.31	101.33	1.02	0.19	0.24	0.05	3.4	101.47	0.42	0.08	5.8
	雜項類	78.75	103.81	-0.12	-0.01	1.19	0.09	6.1	105.60	0.84	0.07	5.1

說明：由於受查者延誤或更正報價，本表所載資料於公布後3個月內均可能修正。

表4 躉售物價指數變動分析表

民國105年4月

基期：民國100年=100

類別	權數 (%)	本月指數	本月指數與各期比較						本年前4月指數平均		
			與上月比較 (%)	對總指數影響 (百分點)	與上年同月比較 (%)	對總指數影響 (百分點)	與上年12月比較 (%)	對總指數影響 (百分點)	指數	與上年同期比較 (%)	對總指數影響 (百分點)
總指數	1000.00	84.24	-0.24	-0.24	-4.23	-4.23	-0.88	-0.88	84.51	-4.80	-4.80
國產內銷品	298.00	85.96	-0.34	-0.10	-5.06	-1.55	-0.19	-0.06	85.63	-5.88	-1.79
進口品	334.08	77.38	0.66	0.20	-4.60	-1.43	-0.15	-0.05	77.07	-5.93	-1.85
出口品	367.92	88.98	-0.87	-0.34	-3.26	-1.25	-1.98	-0.78	90.27	-3.04	-1.16
基											
一.農林漁牧業產品	28.46	104.01	-2.89	-0.11	10.70	0.33	4.05	0.14	103.98	9.36	0.29
1.農產品	15.22	103.30	-4.58	-0.09	14.55	0.23	8.94	0.16	102.34	16.31	0.25
2.禽畜產品	6.96	108.89	1.10	0.01	9.85	0.08	1.40	0.01	108.41	0.91	0.01
3.林產品	0.33	103.31	-0.51	0.00	-4.45	0.00	-1.51	0.00	105.35	-5.24	0.00
4.水產品	5.95	101.09	-3.24	-0.03	3.63	0.03	-3.67	-0.03	103.76	5.00	0.03
二.土石及礦產品	68.10	47.33	4.55	0.17	-22.74	-1.08	1.18	0.04	44.24	-26.30	-1.22
1.石油及天然氣	48.99	41.04	6.49	0.15	-29.33	-0.95	3.48	0.08	36.68	-33.13	-1.00
2.土石採取及其他礦產品	19.10	61.55	1.55	0.02	-8.81	-0.13	-2.35	-0.03	61.65	-13.36	-0.21
三.製造業產品	876.63	86.26	-0.05	-0.04	-3.44	-3.06	-0.84	-0.75	86.62	-3.93	-3.49
1.食品	23.64	98.65	0.24	0.01	-0.45	-0.01	-0.15	0.00	98.70	-2.34	-0.06
2.飲料	5.11	101.75	0.03	0.00	0.51	0.00	-0.25	0.00	101.98	0.29	0.00
3.菸類	2.24	123.70	0.00	0.00	3.04	0.01	2.43	0.01	123.70	3.04	0.01
4.紡織品	18.30	95.43	-0.53	-0.01	-1.00	-0.02	-0.75	-0.02	96.12	-0.72	-0.01
5.成衣及服飾品	3.47	113.74	-1.12	-0.01	0.26	0.00	-2.92	-0.01	115.73	1.28	0.01
6.皮革及其製品	3.83	113.99	-0.13	0.00	-1.50	-0.01	0.85	0.00	114.40	-2.78	-0.01
7.木竹製品	1.79	107.05	-0.88	0.00	-2.06	0.00	-0.65	0.00	108.34	-2.60	-0.01
8.紙漿、紙、紙製品及印刷品	13.84	93.52	-0.61	-0.01	-0.06	0.00	-1.45	-0.02	94.44	0.11	0.00
9.石油及煤製品	63.88	51.51	4.46	0.17	-23.93	-1.17	-9.66	-0.41	49.92	-25.48	-1.22
10.化學材料	117.65	69.09	0.63	0.06	-11.29	-1.19	2.01	0.19	67.89	-9.66	-0.97
11.化學製品及藥品	28.96	91.88	-0.36	-0.01	-0.78	-0.02	-1.04	-0.03	92.71	-0.94	-0.03
12.橡膠及塑膠製品	23.42	95.96	-0.10	0.00	1.95	0.05	-0.16	0.00	96.49	1.16	0.03
13.非金屬礦物製品	19.84	84.03	0.24	0.00	0.94	0.02	1.79	0.03	83.94	-0.01	0.00
14.基本金屬	80.93	66.84	2.78	0.17	-10.37	-0.71	2.97	0.18	65.24	-15.87	-1.12
15.金屬製品	39.13	90.96	-0.05	0.00	-3.63	-0.15	-1.22	-0.05	91.60	-4.50	-0.19
16.電子零組件	227.68	98.72	-1.08	-0.29	-0.09	-0.02	-1.95	-0.52	100.48	-0.15	-0.04
17.電腦、電子產品及光學製品	67.69	85.05	-1.19	-0.08	-2.66	-0.17	-1.82	-0.12	86.58	-2.50	-0.17
18.電力設備	27.16	95.39	-0.09	0.00	0.23	0.01	0.15	0.00	95.81	-0.31	-0.01
19.機械設備	60.18	97.47	-0.19	-0.01	3.75	0.24	0.85	0.06	98.05	3.19	0.21
20.運輸工具及零件	36.02	101.47	-0.24	-0.01	1.92	0.08	-0.32	-0.01	102.22	1.85	0.08
21.家具及裝設品	3.96	108.93	-0.78	0.00	1.30	0.01	-1.05	-0.01	109.87	1.25	0.01
22.雜項工業製品	7.95	108.58	-0.65	-0.01	2.47	0.02	-1.20	-0.01	110.02	2.54	0.02
四.水電燃氣	26.82	89.89	-8.28	-0.26	-13.45	-0.43	-9.97	-0.32	96.29	-11.77	-0.39
加工階段											
一.原材料	87.80	55.73	3.55	0.20	-15.55	-1.04	1.02	0.06	53.26	-19.22	-1.27
二.中間產品	396.99	82.78	0.19	0.08	-5.21	-2.05	-0.59	-0.23	82.71	-6.15	-2.41
三.最終產品	147.31	94.76	-1.05	-0.18	0.67	0.11	0.40	0.07	95.06	0.27	0.04
特殊類											
內銷品	632.08	81.42	0.16	0.10	-4.83	-2.98	-0.18	-0.11	81.10	-5.91	-3.64
國產品	665.92	87.79	-0.63	-0.44	-4.07	-2.80	-1.20	-0.83	88.36	-4.29	-2.96

說明：由於受查者延誤或更正報價，本表所載資料於公布後3個月內均可能修正

表5 躉售物價國產內銷品指數變動分析表

基期：民國100年=100

民國105年4月

類別	權數 (%)	本月 指數	本月指數與各期比較						本年前4月指數平均		
			與上月 比較(%)	對總指數 影響(百分點)	與上年同月 比較(%)	對總指數 影響(百分點)	與上年12月 比較(%)	對總指數 影響(百分點)	指數	與上年同期 比較(%)	對總指數 影響(百分點)
總指數	1000.00	85.96	-0.34	-0.34	-5.06	-5.06	-0.19	-0.19	85.63	-5.88	-5.88
一.農林漁牧業產品	63.26	118.80	-3.77	-0.35	15.35	1.12	5.39	0.45	118.30	14.37	1.05
1.農產品	28.23	134.81	-6.50	-0.30	26.57	0.86	14.55	0.55	132.21	32.49	0.98
2.禽畜產品	22.72	109.52	1.12	0.03	9.72	0.24	1.34	0.04	109.05	0.66	0.02
3.林產品	0.02	104.37	-0.31	0.00	-3.20	0.00	-0.35	0.00	104.70	-2.51	0.00
4.水產品	12.30	105.26	-4.58	-0.08	0.77	0.01	-7.72	-0.14	109.08	2.93	0.05
二.土石及礦產品	6.79	106.31	-0.18	0.00	-6.12	-0.05	-2.23	-0.02	107.02	-5.90	-0.05
1.石油及天然氣	0.64	55.37	-1.27	0.00	-35.26	-0.02	-13.94	-0.01	58.41	-33.09	-0.02
2.土石採取及其他礦產品	6.15	110.64	-0.13	0.00	-3.86	-0.03	-1.53	-0.01	111.10	-3.75	-0.03
三.製造業產品	839.96	82.83	1.07	0.86	-5.81	-4.73	0.52	0.42	81.78	-6.92	-5.60
1.食品	53.37	98.33	0.18	0.01	-1.30	-0.08	-0.21	-0.01	98.25	-3.34	-0.20
2.飲料	11.81	99.94	0.13	0.00	0.03	0.00	-0.01	0.00	100.04	-0.09	0.00
3.菸類	4.82	107.91	0.00	0.00	0.00	0.00	0.00	0.00	107.91	0.00	0.00
4.紡織品	21.09	88.57	0.06	0.00	-2.38	-0.05	-0.15	0.00	88.34	-2.32	-0.05
5.成衣及服飾品	2.09	104.06	-0.58	0.00	0.10	0.00	-0.41	0.00	104.60	0.40	0.00
6.皮革及其製品	0.87	111.06	-2.13	0.00	-6.60	-0.01	-0.75	0.00	113.62	-5.88	-0.01
7.木竹製品	1.30	105.10	0.23	0.00	0.03	0.00	0.18	0.00	104.99	0.89	0.00
8.紙漿、紙、紙製品及印刷品	26.86	94.56	-0.12	0.00	-0.39	-0.01	-0.44	-0.01	94.73	-0.09	0.00
9.石油及煤製品	87.34	62.63	2.27	0.14	-19.06	-1.42	-4.07	-0.27	60.41	-20.92	-1.53
10.化學材料	134.82	67.85	1.86	0.20	-12.90	-1.51	3.34	0.35	65.45	-10.50	-1.15
11.化學製品及藥品	20.11	96.90	0.06	0.00	-0.36	-0.01	-0.35	-0.01	96.83	-0.56	-0.01
12.橡膠及塑膠製品	18.70	96.87	0.84	0.02	-1.78	-0.04	0.22	0.00	96.22	-2.37	-0.05
13.非金屬礦物製品	41.78	88.51	0.25	0.01	-0.98	-0.04	0.75	0.03	88.42	-1.51	-0.06
14.基本金屬	113.45	68.20	5.05	0.44	-9.22	-0.88	6.16	0.53	65.07	-16.62	-1.63
15.金屬製品	57.18	88.21	0.77	0.04	-5.23	-0.31	-0.06	0.00	87.77	-6.70	-0.40
16.電子零組件	101.37	93.00	-0.37	-0.04	-1.22	-0.13	-1.71	-0.19	93.78	-1.79	-0.19
17.電腦、電子產品及光學製品	17.74	72.07	0.26	0.00	-3.65	-0.05	-0.18	0.00	71.92	-4.40	-0.06
18.電力設備	36.60	84.53	1.19	0.04	-4.83	-0.17	1.00	0.04	83.48	-6.52	-0.23
19.機械設備	32.84	103.23	0.04	0.00	-0.12	0.00	-0.20	-0.01	103.21	-0.18	-0.01
20.運輸工具及零件	48.10	100.31	-0.04	0.00	-0.46	-0.02	-0.14	-0.01	100.38	-0.46	-0.02
21.家具及裝設品	1.39	108.84	0.00	0.00	-0.29	0.00	-0.29	0.00	108.84	-0.18	0.00
22.雜項工業製品	6.36	100.14	0.14	0.00	-0.13	0.00	-0.31	0.00	100.16	0.66	0.00
四.水電燃氣	89.99	89.89	-8.28	-0.86	-13.45	-1.40	-9.97	-1.05	96.29	-11.77	-1.28
1.水	4.07	104.72	0.00	0.00	9.00	0.04	4.79	0.02	102.33	3.43	0.02
2.電	72.47	95.94	-9.59	-0.86	-11.63	-1.01	-9.59	-0.86	103.58	-9.89	-0.91
3.燃氣	13.45	54.66	0.15	0.00	-33.35	-0.43	-19.32	-0.22	57.29	-30.40	-0.39

說明：由於受查者延誤或更正報價，最近3個月資料均可能修正。

表6 進口物價指數變動分析表

基期：民國100年=100

民國105年4月

類別	權數 (%)	本月 指數	本月指數與各期比較						本年前4月指數平均					
			與上月 比較(%)	對總指數 影響(百分點)	與上年同月 比較(%)	對總指數 影響(百分點)	與上年12月 比較(%)	對總指數 影響(百分點)	指數	與上年同期 比較(%)	對總指數 影響(百分點)			
			總指數	1,000.00	77.38	0.66	0.66	-4.60	-4.60	-0.15	-0.15	77.07	-5.93	-5.93
按新台幣計價	基本分類	第1類 動物產品	8.61	102.29	-1.40	-0.02	0.30	0.00	-2.12	-0.02	104.36	-0.99	-0.01	
		第2類 植物產品	18.11	80.11	-0.39	-0.01	-6.10	-0.11	-2.16	-0.04	81.40	-8.38	-0.16	
		第4類 調製食品、飲料、酒及菸類	14.68	112.57	0.82	0.02	3.50	0.07	1.98	0.04	112.02	1.73	0.03	
		第5類 礦產品	251.08	45.48	5.96	0.84	-23.67	-4.37	-2.02	-0.31	42.63	-27.17	-4.88	
		第6類 化學或有關工業產品	125.25	78.42	0.19	0.02	-5.93	-0.76	-0.31	-0.04	78.35	-5.66	-0.71	
		第7類 塑、橡膠及其製品	36.74	79.44	0.53	0.02	-1.52	-0.06	0.62	0.02	79.42	-2.93	-0.11	
		第8類 皮革及其製品	4.12	108.61	-0.41	0.00	-8.04	-0.05	0.03	0.00	109.25	-9.22	-0.05	
		第9類 木及木製品	5.15	106.71	-1.06	-0.01	-2.95	-0.02	-1.00	-0.01	108.46	-3.81	-0.03	
		第10類 木漿、紙及其製品	10.59	89.78	-1.56	-0.02	0.21	0.00	-3.07	-0.04	91.66	0.07	0.00	
		第11類 紡織及其製品	13.17	85.33	-0.72	-0.01	0.42	0.01	-3.13	-0.05	86.75	1.14	0.02	
		第13類 石料製品、玻璃及玻璃器	13.33	65.78	1.04	0.01	7.50	0.08	6.86	0.08	65.05	4.23	0.04	
		第15類 基本金屬及其製品	99.49	69.88	1.42	0.13	-8.38	-0.78	1.70	0.15	69.02	-12.56	-1.20	
		第16類 機器、電機、電視影像及聲音記錄機等設備	326.36	96.06	-0.73	-0.30	2.80	1.04	-0.14	-0.05	97.28	2.24	0.84	
		第17類 運輸工具	23.03	98.24	0.09	0.00	4.37	0.12	0.66	0.02	98.70	3.23	0.09	
		第18類 光學、計量、醫療儀器、樂器及其零件	41.48	99.99	-0.23	-0.01	3.90	0.19	1.22	0.06	100.63	3.60	0.18	
		第20類 雜項製品	5.31	103.03	-0.08	0.00	3.37	0.02	2.20	0.01	103.18	3.27	0.02	
		用途分類	農工原料	781.23	73.05	1.01	0.74	-7.03	-5.33	-0.34	-0.25	72.47	-8.58	-6.51
			資本用品	130.50	91.77	-0.21	-0.03	4.68	0.65	1.46	0.22	92.30	3.77	0.53
			消費用品	88.28	95.89	-0.35	-0.04	0.89	0.09	-1.12	-0.12	96.74	0.57	0.06
			非耐久消費用品	39.48	101.15	-0.34	-0.02	1.42	0.07	-0.88	-0.05	101.90	0.92	0.04
耐久消費用品	48.80		91.72	-0.37	-0.02	0.42	0.02	-1.34	-0.08	92.65	0.24	0.01		
按美元計價	基本分類	總指數	1,000.00	70.35	1.88	1.88	-8.39	-8.39	1.27	1.27	68.77	-10.30	-10.30	
		第1類 動物產品	8.61	93.01	-0.21	0.00	-3.70	-0.04	-0.75	-0.01	93.11	-5.63	-0.06	
		第2類 植物產品	18.11	72.80	0.82	0.02	-9.83	-0.18	-0.78	-0.01	72.58	-12.67	-0.24	
		第4類 調製食品、飲料、酒及菸類	14.68	102.32	2.03	0.04	-0.63	-0.01	3.43	0.07	99.94	-3.02	-0.06	
		第5類 礦產品	251.08	41.35	7.24	1.02	-26.70	-4.93	-0.62	-0.09	38.06	-30.53	-5.49	
		第6類 化學或有關工業產品	125.25	71.28	1.39	0.18	-9.68	-1.24	1.11	0.14	69.90	-10.06	-1.27	
		第7類 塑、橡膠及其製品	36.74	72.19	1.73	0.07	-5.46	-0.20	2.05	0.08	70.83	-7.48	-0.28	
		第8類 皮革及其製品	4.12	98.74	0.79	0.00	-11.70	-0.07	1.46	0.01	97.47	-13.45	-0.08	
		第9類 木及木製品	5.15	96.98	0.13	0.00	-6.81	-0.05	0.40	0.00	96.73	-8.30	-0.06	
		第10類 木漿、紙及其製品	10.59	81.57	-0.38	0.00	-3.79	-0.04	-1.69	-0.02	81.72	-4.61	-0.06	
		第11類 紡織及其製品	13.17	77.54	0.48	0.01	-3.58	-0.06	-1.75	-0.03	77.36	-3.59	-0.06	
		第13類 石料製品、玻璃及玻璃器	13.33	59.76	2.26	0.03	3.23	0.03	8.38	0.09	58.00	-0.63	-0.01	
		第15類 基本金屬及其製品	99.49	63.48	2.64	0.23	-12.03	-1.12	3.14	0.28	61.54	-16.62	-1.59	
		第16類 機器、電機、電視影像及聲音記錄機等設備	326.36	87.34	0.46	0.19	-1.29	-0.48	1.28	0.51	86.80	-2.54	-0.95	
		第17類 運輸工具	23.03	89.32	1.29	0.04	0.20	0.01	2.08	0.06	88.07	-1.59	-0.04	
		第18類 光學、計量、醫療儀器、樂器及其零件	41.48	90.90	0.97	0.05	-0.25	-0.01	2.67	0.14	89.79	-1.23	-0.06	
		第20類 雜項製品	5.31	93.68	1.12	0.01	-0.74	0.00	3.65	0.02	92.08	-1.54	-0.01	
		用途分類	農工原料	781.23	66.40	2.22	1.63	-10.74	-8.16	1.08	0.80	64.66	-12.85	-9.74
			資本用品	130.50	83.45	0.99	0.15	0.51	0.07	2.90	0.44	82.37	-1.08	-0.15
			消費用品	88.28	87.18	0.84	0.09	-3.13	-0.32	0.28	0.03	86.31	-4.14	-0.42
非耐久消費用品	39.48		91.97	0.86	0.04	-2.62	-0.13	0.52	0.03	90.93	-3.79	-0.18		
耐久消費用品	48.80		83.38	0.82	0.05	-3.58	-0.19	0.06	0.00	82.66	-4.45	-0.24		

說明：1. 表列基本分類係採國際商品統一(HS)分類系統，惟受限於版面，類別名稱經適度簡化。
2. 基本分類中，部分類章因考量對廠商或具特定性，爰不單獨公布該類章，惟納編彙計總指數。
3. 匯率採當月賣出日平均匯率，4月美元匯率為32.38。
4. 由於受查者延誤或更正報價，本表所載資料於公布後3個月內均可能修正。

表7 出口物價指數變動分析表

基期：民國100年=100

民國105年4月

類別	權數 (%)	本月 指數	本月指數與各期比較						本年前4月指數平均			
			與上月 比較(%)	對總指數 影響(百分點)	與上年同月 比較(%)	對總指數 影響(百分點)	與上年12月 比較(%)	對總指數 影響(百分點)	指數	與上年同期 比較(%)	對總指數 影響(百分點)	
總指數	1,000.00	88.98	-0.87	-0.87	-3.26	-3.26	-1.98	-1.98	90.27	-3.04	-3.04	
按新台幣計價 基本分類	第1類 動物產品	6.61	90.14	0.77	0.01	4.81	0.03	4.15	0.03	90.42	2.96	0.02
	第4類 調製食品、飲料、酒及菸類	4.29	116.38	-1.32	-0.01	0.97	0.00	-1.87	-0.01	118.63	2.40	0.01
	第5類 礦產品	59.90	44.36	2.88	0.08	-29.07	-1.18	-14.31	-0.49	43.62	-29.03	-1.14
	第6類 化學或有關工業產品	74.94	72.28	0.07	0.00	-8.74	-0.57	-0.15	-0.01	72.16	-7.03	-0.44
	第7類 塑、橡膠及其製品	84.07	82.85	-0.86	-0.07	-6.15	-0.50	2.39	0.18	82.82	-5.24	-0.42
	第10類 木漿、紙及其製品	6.26	95.35	-0.89	-0.01	0.65	0.00	-2.49	-0.02	97.37	0.82	0.01
	第11類 紡織及其製品	42.39	93.72	-0.93	-0.04	-1.02	-0.04	-1.00	-0.04	94.79	-0.63	-0.03
	第13類 石料製品、玻璃及玻璃器	8.57	82.04	-0.57	0.00	3.03	0.02	1.79	0.01	82.72	2.40	0.02
	第15類 基本金屬及其製品	100.69	78.90	-0.35	-0.03	-7.26	-0.68	-2.06	-0.18	79.94	-8.91	-0.85
	第16類 機器、電機、電視影像及聲音記錄機等設備	480.78	96.60	-1.23	-0.64	-0.67	-0.34	-2.04	-1.06	98.51	-0.55	-0.28
	第17類 運輸工具	30.25	106.67	-0.65	-0.02	3.14	0.11	-1.43	-0.05	108.49	3.71	0.13
	第18類 光學、計量、醫療儀器、樂器及其零件	79.74	98.97	-1.38	-0.12	-2.59	-0.23	-3.62	-0.33	101.17	-1.77	-0.16
	第20類 雜項製品	15.18	112.24	-0.96	-0.02	4.29	0.08	-1.34	-0.03	113.83	4.31	0.08
	部門別	農產品	6.28	118.35	0.94	0.01	7.79	0.04	4.98	0.03	118.53	6.82
農產加工品		5.19	88.31	-1.08	-0.01	0.18	0.00	-1.95	-0.01	89.91	0.17	0.00
工業產品		988.54	88.94	-0.89	-0.88	-3.36	-3.32	-2.04	-2.01	90.25	-3.10	-3.07
非重化工業產品		159.53	99.96	-0.81	-0.15	0.98	0.17	-1.34	-0.24	101.34	1.02	0.18
重化工業產品		829.00	86.75	-0.91	-0.74	-4.27	-3.49	-2.19	-1.77	88.04	-3.98	-3.25
總指數	1,000.00	80.86	0.32	0.32	-7.13	-7.13	-0.59	-0.59	80.50	-7.59	-7.59	
按美元計價 基本分類	第1類 動物產品	6.61	81.98	1.99	0.01	0.63	0.00	5.63	0.04	80.70	-1.85	-0.01
	第4類 調製食品、飲料、酒及菸類	4.29	105.79	-0.13	0.00	-3.06	-0.02	-0.48	0.00	105.81	-2.41	-0.01
	第5類 礦產品	59.90	40.31	4.11	0.12	-31.92	-1.30	-13.11	-0.45	38.91	-32.35	-1.28
	第6類 化學或有關工業產品	74.94	65.65	1.28	0.08	-12.40	-0.80	1.26	0.08	64.33	-11.40	-0.71
	第7類 塑、橡膠及其製品	84.07	75.27	0.33	0.03	-9.91	-0.80	3.85	0.29	73.85	-9.67	-0.77
	第10類 木漿、紙及其製品	6.26	86.62	0.31	0.00	-3.37	-0.02	-1.10	-0.01	86.78	-3.93	-0.03
	第11類 紡織及其製品	42.39	85.16	0.27	0.01	-4.98	-0.22	0.40	0.02	84.52	-5.29	-0.23
	第13類 石料製品、玻璃及玻璃器	8.57	74.51	0.63	0.00	-1.09	-0.01	3.23	0.02	73.73	-2.38	-0.02
	第15類 基本金屬及其製品	100.69	71.67	0.86	0.08	-10.97	-1.02	-0.67	-0.06	71.25	-13.18	-1.25
	第16類 機器、電機、電視影像及聲音記錄機等設備	480.78	87.80	-0.03	-0.02	-4.64	-2.34	-0.63	-0.33	87.86	-5.20	-2.64
	第17類 運輸工具	30.25	96.95	0.55	0.02	-0.98	-0.03	-0.02	0.00	96.75	-1.16	-0.04
	第18類 光學、計量、醫療儀器、樂器及其零件	79.74	89.95	-0.19	-0.02	-6.48	-0.57	-2.25	-0.20	90.23	-6.37	-0.56
	第20類 雜項製品	15.18	102.04	0.24	0.00	0.13	0.00	0.07	0.00	101.55	-0.58	-0.01
	部門別	農產品	6.28	107.74	2.16	0.01	3.48	0.02	6.47	0.04	105.89	1.82
農產加工品		5.19	80.30	0.12	0.00	-3.82	-0.02	-0.54	0.00	80.22	-4.53	-0.03
工業產品		988.54	80.83	0.31	0.31	-7.21	-7.13	-0.63	-0.62	80.48	-7.64	-7.56
非重化工業產品		159.53	90.84	0.39	0.07	-3.05	-0.53	0.07	0.01	90.37	-3.72	-0.64
重化工業產品		829.00	78.83	0.29	0.24	-8.09	-6.60	-0.79	-0.64	78.50	-8.49	-6.92

說明：1. 表列基本分類係採國際商品統一(HS)分類系統，惟受限於版面，類別名稱經適度簡化。

2. 基本分類中，部分類章因考量對廠商或具特定性，爰不單獨公布該類章，惟納編彙計總指數。

3. 匯率採當月買入日平均匯率，4月美元匯率為32.28。

4. 由於受查者延誤或更正報價，本表所載資料於公布後3個月內均可能修正。

表 8 消費者物價按購買頻度別分類變動內涵分析

頻度	105年4月與上月比較				105年4月與上年同月比較				105年1-4月與上年同期比較			
	上漲		下跌		上漲		下跌		上漲		下跌	
	項目	漲幅%	項目	跌幅%	項目	漲幅%	項目	跌幅%	項目	漲幅%	項目	跌幅%
每月	木瓜	26.16	小黃瓜	-42.90	香蕉	84.06	92無鉛汽油	-13.17	甘藍菜(高麗菜)	64.70	92無鉛汽油	-15.67
	芹菜	21.80	空心菜	-12.03	甘藍菜(高麗菜)	76.63	95無鉛汽油	-12.28	香蕉	58.74	95無鉛汽油	-14.64
	肉魚	4.55	青江白菜	-7.35	虱目魚	10.30	固網電話費	-0.96	肉魚	10.91	其他包裝飲料(豆類、雜糧飲料等)	-2.61
	鮮奶	3.36	雞蛋	-3.51	雞蛋	7.63	吳郭魚	-0.77	米	5.14	鮮奶	-2.36
	95無鉛汽油	1.99	香蕉	-3.41	米	1.82	包裝咖啡飲料	-0.69	在外點用之咖啡、飲料	4.88	豬肉	-1.83
	92無鉛汽油	1.95	包裝茶飲料	-3.12	豬肉	1.61	發酵乳及優格	-0.49	餅乾	3.91	固網電話費	-0.97
	其他自付費(處方藥品自付費、手術費及檢驗費等)	1.79	豬肉	-1.03	中式米食	1.45	鮮奶	-0.24	中式餐廳料理	2.54	吳郭魚	-0.71
	每季	冬瓜	31.63	大黃瓜	-37.64	冬瓜	92.72	天然瓦斯	-24.04	蔥	123.68	天然瓦斯
牙膏、牙粉		6.74	蔥	-22.51	蔥	91.92	桶裝瓦斯	-16.76	包心白菜	67.60	桶裝瓦斯	-14.14
蘋果		6.15	番石榴	-18.56	番石榴	52.01	98無鉛汽油	-11.64	番石榴	39.75	98無鉛汽油	-13.68
黃花魚		4.91	家庭用電	-9.65	醬油	9.36	家庭用電	-7.07	計程車資	9.02	沙拉油、調理油	-4.78
客運汽車票		4.26	洗髮精、潤絲精	-3.25	計程車資	9.13	鳳梨	-6.95	家庭用電	6.03	火車票	-3.57
98無鉛汽油		1.67	天然瓦斯	-1.24	家庭用水	8.59	洗髮精、潤絲精	-4.16	家庭用水	4.35	鳳梨	-2.39
醬油		1.57	網路費	-1.20	洗、剪髮	2.06	火車票	-3.48	牛肉、牛內臟	3.17	洗髮精、潤絲精	-1.14
每半年		女上衣	23.75	蚵(牡蠣)	-6.13	哈密瓜	39.58	薑	-12.18	鮮花	20.52	薑
	西瓜	6.53	運動及機能性飲料	-5.21	鮮花	39.53	女鞋	-3.86	蚵(牡蠣)	12.68	乾香菇	-8.12
	國內旅遊團費	1.95	保養品	-1.57	蚵(牡蠣)	7.98	國內旅遊團費	-1.23	哈密瓜	10.81	石斑魚	-4.03
	汽車保養及修理	1.47	車輛通行費	-1.32	汽車保養及修理	2.07	保養品	-0.38	學生營養午餐	5.74	衛生棉	-3.48
每年	女外套	11.64	床包(罩)組、毯子及涼被	-3.32	其他運費(宅急便、一般貨運、機車托運等)	4.48	其他電腦設備及軟體	-6.06	糯米	9.43	其他電腦設備及軟體	-6.17
	男外套	4.83	鍋具	-2.53	語言學習費	2.49	照明燈管及燈泡	-5.25	其他運費(宅急便、一般貨運、機車托運等)	3.23	女外套	-4.49
	視唱中心費用	1.43	照明燈管及燈泡	-2.30	彩粧及香水	2.00	男外套	-4.92	紙尿布(褲)	2.81	照明燈管及燈泡	-1.88
大於一年	女洋裝	50.27	家用裝飾品	-1.87	病房自付費	4.69	柴油	-17.33	其他個人照顧服務(不含醫療看護)	3.50	柴油	-20.27
	國外旅遊團費	4.50	金飾及珠寶	-1.24	金飾及珠寶	4.58	行動電話	-6.68	床(床墊)	3.07	行動電話	-6.61
	柴油	2.50	烹飪小家電	-1.17	水電工工資	2.91	電腦	-3.12	病房自付費	2.74	電腦	-3.07
	病房自付費	2.17	數位照相機及攝影機	-1.12	音樂學習費	1.65	機票	-1.44	水電工工資	2.69	機票	-2.60

表9 行政院穩定物價小組關注之重要民生物資CPI年增率

單位：%

項目名稱	100年 基期權數	103年	104年										105年				
			全年	4月	5月	6月	7月	8月	9月	10月	11月	12月	1-4月	1月	2月	3月	4月
米	0.31	3.80	-0.16	0.04	-0.15	-1.49	0.11	-2.38	1.83	1.76	1.25	1.88	5.14	5.45	10.19	3.27	1.82
麵粉、調製麵粉	0.01	-0.90	-0.85	-0.78	0.26	-0.31	1.23	-1.32	-0.88	1.40	-2.63	-3.87	0.33	-2.87	3.75	-0.16	0.73
豬肉	0.99	13.97	2.49	-0.55	-2.03	-0.24	-1.38	0.48	-0.72	-1.86	-1.51	0.22	-1.83	-1.43	-4.75	-2.49	1.61
雞肉	0.67	9.66	3.23	1.19	0.94	5.73	6.55	6.23	6.24	4.01	3.58	1.80	-0.54	-1.68	-1.30	-0.29	1.14
雞蛋	0.16	10.58	-1.67	0.01	-4.96	-17.12	-14.56	-9.78	-0.79	-10.52	9.29	1.27	2.31	-0.73	-0.46	3.16	7.63
醬油	0.07	3.60	2.28	-2.50	-0.18	0.72	1.66	3.00	0.69	5.38	4.27	4.58	4.75	2.22	3.47	4.07	9.36
糖	0.04	1.31	-0.81	-0.73	-0.03	-0.80	-1.12	-0.04	-0.75	-1.53	-2.07	-1.34	0.20	0.08	-0.36	0.43	0.66
沙拉油、調理油	0.07	-3.16	-5.82	-0.47	-4.88	-6.60	-4.25	-8.17	-10.73	-4.59	-0.75	-6.73	-4.78	-5.91	-2.12	-4.35	-6.53
鮮奶	0.51	-0.47	-0.98	-3.17	0.55	0.31	0.14	-0.06	-0.05	0.01	1.76	-3.38	-2.36	-4.75	0.00	-4.37	-0.24
奶粉	0.29	3.37	0.45	0.97	0.49	1.36	0.69	-0.17	-1.44	-1.03	-1.22	-0.64	-0.87	-1.25	-2.00	-0.57	0.34
速食麵	0.08	0.80	4.74	3.48	5.41	4.89	6.36	6.59	6.18	6.34	5.58	5.01	3.46	2.42	3.46	3.00	4.93
麵包	0.47	2.32	2.86	3.24	2.69	3.18	4.59	2.62	2.84	0.67	1.18	0.17	0.58	0.84	1.00	-0.42	0.93
衣服清潔劑	0.17	-2.28	-1.23	-1.16	1.29	-2.68	-2.14	-2.24	-0.37	-3.04	-0.40	0.17	-1.25	1.11	-2.27	-3.57	-0.21
衛生紙、面紙及紙巾	0.20	-2.47	-2.93	-0.70	-3.89	-4.11	0.49	-3.78	-3.81	-5.22	-1.95	0.75	-0.01	1.47	-0.11	-0.11	-1.22
沐浴用品	0.19	-0.62	0.50	-1.09	-0.44	2.63	-0.08	3.89	-0.48	1.45	2.66	-0.84	0.88	0.12	1.96	1.24	0.21
牙膏、牙粉	0.09	1.12	-0.93	0.51	-3.18	-1.44	0.62	2.06	-2.13	-6.39	2.39	-0.51	-0.25	-6.63	-0.30	2.52	3.63
洗髮精、潤絲精	0.20	0.89	-0.14	0.22	2.16	3.66	-1.85	1.68	-1.21	-6.23	0.04	-3.86	-1.14	-2.17	2.72	-0.82	-4.16
上述17項平均	4.53	5.35	1.08	0.04	-0.21	0.51	0.64	0.83	0.78	-0.63	1.06	0.00	-0.29	-0.88	-0.51	-0.81	1.05

表 10 主要國家 CPI 年增率

單位：%

	中華 民國	美國	日本	中國 大陸	南韓	新加坡	香港
2007 年	1.80	2.9	0.1	4.8	2.5	2.1	2.0
2008 年	3.52	3.8	1.4	5.9	4.7	6.5	4.3
2009 年	-0.86	-0.4	-1.3	-0.7	2.8	0.6	0.6
2010 年	0.96	1.6	-0.7	3.3	3.0	2.8	2.3
2011 年	1.42	3.2	-0.3	5.4	4.0	5.3	5.3
2012 年	1.93	2.1	0.0	2.6	2.2	4.5	4.1
2013 年	0.79	1.5	0.4	2.6	1.3	2.4	4.4
2014 年	1.20	1.6	2.7	2.0	1.3	1.0	4.4
2015 年	-0.31	0.1	0.8	1.4	0.7	-0.5	3.0
4 月	-0.82	-0.2	0.6	1.5	0.4	-0.5	2.8
5 月	-0.73	0.0	0.5	1.2	0.5	-0.4	3.1
6 月	-0.56	0.1	0.4	1.3	0.7	-0.3	3.2
7 月	-0.63	0.2	0.3	1.7	0.7	-0.4	2.5
8 月	-0.44	0.2	0.2	2.0	0.7	-0.8	2.5
9 月	0.30	0.0	0.0	1.6	0.6	-0.7	2.0
10 月	0.31	0.2	0.3	1.2	0.9	-0.8	2.4
11 月	0.53	0.5	0.3	1.5	1.0	-0.7	2.4
12 月	0.14	0.7	0.2	1.7	1.3	-0.6	2.4
2016 年	1.77	1.1	0.1	2.1	1.0	-0.8	2.9
1 月	0.81	1.4	0.0	1.8	0.9	-0.6	2.7
2 月	2.41	1.0	0.3	2.3	1.3	-0.8	3.1
3 月	2.01	0.9	-0.1	2.3	1.0	-1.0	3.0
4 月	1.88	1.0

資料來源：我國為行政院主計總處，其餘國家為 International Financial Statistics(IMF)及各國官網資料。

說明：1. ...表資料尚未產生。

2. 我國及南韓 2016 年為 1-4 月；美國、日本、中國大陸、新加坡及香港為 1-3 月。

表 11 CPI 變動對支出之影響－釋例說明
(105 年 4 月)

類別及重要支出項目	104 年 4 月平均每戶 各類消費分配金額 (以消費 6 萬元為例)(元)	105 年 4 月較上年同月	
		CPI 漲跌幅度 (%)	支出增減金額 (元)
消費支出	60,000	1.88	1,128
食物類	16,197	7.96	1,289
蔬菜	1,327	50.85	675
水果	1,380	25.92	358
外食費	6,371	1.61	103
水產品	1,051	3.36	35
肉類	1,352	1.68	23
雞蛋	109	7.63	8
米	210	1.82	4
麵包	301	0.93	3
沙拉油、調理油	40	-6.53	-3
衣著類	2,357	0.31	7
居住類	16,091	-0.47	-76
燃氣	561	-21.00	-118
電費	1,166	-7.07	-82
水費	205	8.59	18
交通及通訊類	8,423	-2.37	-200
油料費	1,680	-12.12	-204
醫藥保健類	2,960	1.18	35
教養娛樂類	9,834	0.19	19
雜項類	4,138	1.21	50
洗髮精、潤絲精	117	-4.16	-5

附註：1.由於表列各大類支出金額係依 100 年 CPI 權重及本期指數推算，故 7 大類支出加總容或不等於總消費支出。

2.表列支出項目將配合當期漲跌幅較顯著者調整。

一、CPI 總指數為所有家庭購買各種商品及服務價格變動的 average 情況；由於每個家庭購買的內容及頻度不同，且可能差異懸殊，總指數變動與個人對物價漲跌的感受，常有落差，此種現象，各國皆然。依國外(日本、歐盟、加拿大及英國等)研究結果顯示，一般民眾對購買頻度較高商品之價格漲跌感受較為深刻，例如食物類價格短期波動，多數家庭時有感受，至於久久才購買 1 次的 3C 電子產品，其價格變化容易忽視。

二、在 CPI 分類指數中，購買頻度為「每月」至少購買 1 次者，4 月年增率受蔬菜及水果分別上漲 50.85% 與 25.92%，以及油料費下跌 12.12% 交互影響，漲 3.93%。購買頻度較高之個別商品，短期價格波動顯著，民眾多有感受，然各項目漲跌互抵後，綜合指數必然較個別商品漲跌緩和。

三、本表以平均每月消費支出約 6 萬元規模之家庭為例，列舉數項重要民生用品，說明價格漲跌對支出之影響。就 4 月 CPI 年漲 1.88% 而言，表示在購買相同品質與數量的商品及服務情況下，平均支出會較前一年同月增 1,128 元。其中：

(一)支出增加項目：

1.食物類中，以蔬菜增 675 元及水果增 358 元較多；外食費、水產品及肉類支出亦分別增 103 元、35 元及 23 元。

2.食物類外，以水費支出增 18 元較多。

(二)支出減少項目：以油料費支出減 204 元較多，燃氣及電費亦分別減 118 元及 82 元，洗髮精、潤絲精因部分商品促銷，支出減少 5 元。

表12 主要國際商品行情

	芝加哥穀物價格						紐約商品價格(美分/磅)						吉隆坡(美元/KG)		原油(美元/桶)	
	(美元/英斗)			(美元/英擔)												
	玉米 (期底數)	年增率 (%)	黃豆 (期底數)	年增率 (%)	小麥 (期底數)	年增率 (%)	稻米 (期底數)	年增率 (%)	糖 (期底數)	年增率 (%)	棉花 (期底數)	年增率 (%)	橡膠 (期底數)	年增率 (%)	OPEC現貨 (平均數)	年增率 (%)
2004年底	2.05	-16.7	5.48	-30.5	3.08	-18.3	7.18	-15.9	9.25	267.1	44.77	-40.4	1.46	3.2	36.05	28.3
2005年底	2.16	5.4	6.02	9.9	3.39	10.1	7.93	10.4	14.68	58.7	54.19	21.0	1.93	32.2	50.64	40.5
2006年底	3.90	80.6	6.84	13.6	5.01	47.8	10.13	27.7	11.75	-20.0	56.19	3.7	2.43	25.7	61.08	20.6
2007年底	4.56	16.9	11.99	75.3	8.85	76.6	13.55	33.8	10.82	-7.9	68.01	21.0	2.69	10.7	69.08	13.1
2008年底	4.07	-10.7	9.72	-18.9	6.11	-31.0	15.34	13.2	11.81	9.1	49.02	-27.9	1.73	-35.7	94.45	36.7
2009年底	4.15	2.0	10.40	7.0	5.42	-11.3	14.56	-5.1	26.95	128.2	75.60	54.2	2.94	69.9	61.06	-35.4
2010年底	6.29	51.6	13.94	34.0	7.94	46.5	13.99	-3.9	32.12	19.2	144.81	91.5	5.05	71.8	77.45	26.8
2011年底	6.47	2.9	11.99	-14.0	6.53	-17.8	14.61	4.4	23.30	-27.5	91.80	-36.6	3.49	-30.9	107.46	38.7
2012年底	6.98	7.9	14.19	18.3	7.78	19.1	14.86	1.7	19.51	-16.3	75.14	-18.1	3.15	-9.7	109.45	1.9
2013年底	4.22	-39.5	13.13	-7.5	6.05	-22.2	15.51	4.4	16.41	-15.9	84.64	12.6	2.66	-15.6	105.87	-3.3
2014年底	3.97	-5.9	10.19	-22.4	5.90	-2.5	11.49	-25.9	14.52	-11.5	60.27	-28.8	1.91	-28.2	96.29	-9.0
11月	3.76	-9.4	10.16	-24.0	5.77	-11.9	12.34	-22.7	15.59	-9.1	60.96	-22.0	1.99	-24.9	75.57	-28.0
12月	3.97	-5.9	10.19	-22.4	5.90	-2.5	11.49	-25.9	14.52	-11.5	60.27	-28.8	1.91	-28.2	59.46	-44.8
2015年底	3.59	-9.6	8.71	-14.5	4.70	-20.3	11.56	0.6	15.24	5.0	63.28	5.0	1.34	-29.8	49.49	-48.6
1月	3.70	-14.7	9.61	-25.1	5.03	-9.5	10.57	-31.4	14.79	-4.9	59.36	-30.8	1.77	-25.3	44.38	-57.6
2月	3.85	-15.9	10.31	-27.1	5.18	-13.5	10.47	-31.9	13.77	-16.4	64.73	-25.2	1.88	-23.3	54.06	-48.7
3月	3.76	-25.1	9.73	-33.5	5.12	-26.5	10.88	-30.3	11.93	-32.9	63.10	-32.5	1.91	-26.0	52.46	-49.6
4月	3.63	-29.4	9.79	-36.1	4.67	-34.5	10.03	-35.8	13.18	-23.5	68.12	-27.6	1.97	-16.9	57.30	-45.0
5月	3.52	-24.5	9.34	-37.4	4.77	-23.9	9.51	-36.5	11.98	-31.1	64.35	-25.4	2.04	-13.2	62.16	-41.0
6月	4.14	-2.4	10.56	-24.6	6.15	8.8	10.16	-30.1	12.47	-25.0	67.51	-14.8	2.00	-15.6	60.21	-44.2
7月	3.71	3.9	9.81	-19.9	4.99	-5.8	11.52	-11.2	11.14	-32.3	64.01	3.1	1.93	-16.5	54.19	-48.7
8月	3.64	1.4	8.98	-17.6	4.83	-12.2	11.88	-5.6	10.69	-31.0	63.74	-5.7	1.73	-23.8	45.46	-54.9
9月	3.88	20.9	8.92	-2.3	5.13	7.3	13.20	3.6	12.88	-21.7	59.49	-4.0	1.63	-17.7	44.83	-53.3
10月	3.82	1.3	8.84	-15.6	5.22	-2.1	11.61	-3.3	14.52	-9.5	63.32	-1.8	1.61	-20.3	45.02	-47.1
11月	3.65	-2.9	8.81	-13.3	4.60	-20.3	11.90	-3.6	14.93	-4.2	61.30	0.6	1.50	-24.6	40.50	-46.4
12月	3.59	-9.6	8.71	-14.5	4.70	-20.3	11.56	0.6	15.24	5.0	63.28	5.0	1.34	-29.8	33.64	-43.4
2016年																
1月	3.72	0.5	8.82	-8.2	4.79	-4.8	11.35	7.4	13.14	-11.2	61.13	3.0	1.39	-21.5	26.50	-40.3
2月	3.54	-8.1	8.53	-17.3	4.45	-14.1	10.49	0.2	14.36	4.3	58.01	-10.4	1.37	-27.1	28.72	-46.9
3月	3.52	-6.4	9.11	-6.4	4.74	-7.4	9.69	-10.9	15.35	28.7	58.44	-7.4	1.83	-4.2	34.65	-33.9
4月	3.90	7.4	10.21	4.3	4.78	2.4	10.84	8.1	16.32	23.8	63.76	-6.4	1.98	0.5	37.86	-33.9

資料來源：時報資訊商品行情網(CIP)。

附註：原油為平均數，其餘為期底數。

表13 國際金屬商品行情

	黃金	年增率 (%)	銀	年增率 (%)	白金	年增率 (%)	鋁	年增率 (%)	銅	年增率 (%)	鎳	年增率 (%)	鉛	年增率 (%)	錫	年增率 (%)	鋅	年增率 (%)
	(美元/每盎司)						(美元/每噸)											
2004年底	438.0	5.0	6.82	14.2	859.0	5.7	1,964.0	23.3	3,279.5	41.3	15,205	-8.7	1,056.0	42.8	7,765	18.3	1,270.0	26.0
2005年底	513.0	17.1	8.83	29.5	965.0	12.3	2,285.0	16.3	4,584.5	39.8	13,380	-12.0	1,100.0	4.2	6,600	-15.0	1,915.0	50.8
2006年底	635.7	23.9	12.90	46.1	1,118.0	15.9	2,831.0	23.9	6,308.0	37.6	34,025	154.3	1,705.5	55.0	11,580	75.5	4,290.0	124.0
2007年底	836.5	31.6	14.76	14.4	1,530.0	36.9	2,358.3	-16.7	6,641.0	5.3	26,010	-23.6	2,545.5	49.3	16,282	40.6	2,353.5	-45.1
2008年底	865.0	3.4	10.79	-26.9	899.0	-41.2	1,507.8	-36.1	3,041.8	-54.2	11,609	-55.4	1,012.0	-60.2	10,905	-33.0	1,180.3	-49.8
2009年底	1,104.0	27.6	16.99	57.5	1,466.0	63.1	2,197.0	45.7	7,342.0	141.4	18,452	58.9	2,402.0	137.4	16,869	54.7	2,529.0	114.3
2010年底	1,410.3	27.7	30.63	80.3	1,731.0	18.1	2,460.8	12.0	9,650.0	31.4	24,708	33.9	2,563.5	6.7	26,920	59.6	2,444.0	-3.4
2011年底	1,531.0	8.6	28.18	-8.0	1,354.0	-21.8	1,994.5	-18.9	7,590.0	-21.3	18,724	-24.2	2,011.0	-21.6	19,148	-28.9	1,827.3	-25.2
2012年底	1,664.0	8.7	29.95	6.3	1,523.0	12.5	2,041.0	2.3	7,907.0	4.2	16,998	-9.2	2,316.5	15.2	23,380	22.1	2,049.5	12.2
2013年底	1,201.5	-27.8	19.50	-34.9	1,358.0	-10.8	1,754.8	-14.0	7,375.8	-6.7	13,832	-18.6	2,190.5	-5.4	22,335	-4.5	2,053.0	0.2
2014年底	1,199.3	-0.2	15.97	-18.1	1,210.0	-10.9	1,825.0	4.0	6,368.0	-13.7	15,074	9.0	1,843.0	-15.9	19,434	-13.0	2,167.0	5.6
11月	1,182.8	-5.6	15.97	-19.9	1,205.0	-12.4	2,030.5	18.7	6,412.0	-9.1	16,223	20.6	2,023.8	-1.5	20,277	-11.0	2,212.8	18.6
12月	1,199.3	-0.2	15.97	-18.1	1,210.0	-10.9	1,825.0	4.0	6,368.0	-13.7	15,074	9.0	1,843.0	-15.9	19,434	-13.0	2,167.0	5.6
2015年底	1,062.3	-11.4	13.82	-13.5	872.0	-27.9	1,500.3	-17.8	4,705.8	-26.1	8,780	-41.8	1,797.0	-2.5	14,591	-24.9	1,592.8	-26.5
1月	1,260.3	0.7	16.90	-12.5	1,221.0	-11.6	1,853.8	9.2	5,541.0	-22.6	15,109	8.5	1,844.5	-13.3	18,983	-14.5	2,119.8	7.2
2月	1,214.0	-8.5	16.50	-22.4	1,177.0	-19.1	1,801.8	5.3	5,924.0	-16.3	14,037	-4.5	1,713.8	-19.0	17,914	-24.0	2,048.3	-3.0
3月	1,187.0	-8.1	16.60	-16.9	1,129.0	-20.4	1,781.3	2.1	6,064.5	-8.8	12,339	-22.2	1,832.3	-10.2	16,543	-27.6	2,072.0	5.2
4月	1,180.3	-8.4	16.52	-14.3	1,136.0	-20.2	1,933.3	10.1	6,364.5	-4.4	13,915	-24.0	2,123.5	2.0	15,992	-30.6	2,367.0	16.0
5月	1,191.4	-4.7	16.67	-12.3	1,115.0	-23.8	1,700.5	-5.9	6,005.3	-13.2	12,588	-34.5	1,933.8	-6.6	15,561	-33.0	2,182.0	6.2
6月	1,171.0	-11.0	15.70	-24.8	1,078.0	-27.2	1,651.0	-11.1	5,754.8	-18.3	11,933	-37.1	1,743.8	-18.7	13,908	-38.3	1,995.8	-9.9
7月	1,098.4	-14.5	14.56	-29.6	979.0	-33.5	1,582.0	-20.0	5,221.5	-26.8	10,994	-40.4	1,695.0	-23.6	16,390	-28.1	1,912.5	-19.6
8月	1,135.0	-11.7	14.44	-25.8	1,003.0	-29.6	1,587.8	-23.9	5,147.0	-26.6	10,033	-46.4	1,724.5	-22.9	14,410	-34.0	1,807.3	-23.4
9月	1,114.0	-8.4	14.65	-14.4	908.0	-30.2	1,566.8	-18.8	5,176.5	-23.0	10,366	-36.2	1,657.8	-20.7	15,710	-22.5	1,671.0	-26.8
10月	1,142.4	-1.9	15.63	-3.5	988.0	-19.5	1,447.3	-29.6	5,129.5	-24.1	10,046	-36.1	1,679.5	-15.9	15,018	-23.7	1,689.0	-27.1
11月	1,061.9	-10.2	14.08	-11.8	831.0	-31.0	1,437.3	-29.2	4,599.3	-28.3	8,865	-45.4	1,647.0	-18.6	15,101	-25.5	1,545.3	-30.2
12月	1,062.3	-11.4	13.82	-13.5	872.0	-27.9	1,500.3	-17.8	4,705.8	-26.1	8,780	-41.8	1,797.0	-2.5	14,591	-24.9	1,592.8	-26.5
2016年																		
1月	1,111.8	-11.8	14.08	-16.7	866.0	-29.1	1,518.8	-18.1	4,570.0	-17.5	8,583	-43.2	1,720.5	-6.7	14,906	-21.5	1,628.0	-23.2
2月	1,234.9	1.7	14.75	-10.6	919.0	-21.9	1,596.3	-11.4	4,705.5	-20.6	8,491	-39.5	1,755.3	2.4	15,976	-10.8	1,758.8	-14.1
3月	1,237.0	4.2	15.38	-7.3	976.0	-13.6	1,510.8	-15.2	4,880.5	-19.5	8,449	-31.5	1,696.8	-7.4	16,729	1.1	1,808.0	-12.7
4月	1,285.7	8.9	17.86	8.1	1,065.0	-6.3	1,669.8	-13.6	5,064.0	-20.4	9,409	-32.4	1,806.0	-15.0	17,260	7.9	1,933.0	-18.3

資料來源：倫敦金銀市場協會(LBMA)、倫敦鉑鉭市場協會(LPPM)、倫敦金屬交易所(LME)

附註：資料為期底數。

表14 薪資與生產力統計指標摘要

	受僱員工人數			工業及服務業						製 造 業			
	工業及 服務業 合 計 (千人)	工 業 部 門 (千人)	服務業 部 門 (千人)	每人每 月平均 工 時 (小時)	進 入 率 (%)	退 出 率 (%)	每人每月薪資			受 僱 員 工 人 數 (千人)	每人月 平 均 薪 資 (元)	勞 動 生 產 力 指 數	單 位 產 出 勞 動 成 本 指 數
							平 均 薪 資 (元)	經 常 性 薪 資					
								(元)	年 增 率 (%)				
2008年	6 632	3 045	3 587	179.7	2.35	2.46	44 367	36 387	0.19	2 557	43 121	82.93	120.42
2009年	6 466	2 873	3 593	176.7	2.25	2.28	42 182	35 629	-2.08	2 395	39 125	83.87	111.31
2010年	6 691	2 990	3 701	181.1	2.83	2.50	44 359	36 214	1.64	2 494	42 300	96.88	98.84
2011年	6 926	3 097	3 829	178.7	2.61	2.38	45 508	36 689	1.31	2 593	43 316	100.00	100.00
2012年	7 049	3 129	3 919	178.4	2.27	2.18	45 589	37 151	1.26	2 619	43 689	99.34	102.25
2013年	7 138	3 152	3 986	177.0	2.34	2.21	45 664	37 527	1.01	2 635	43 829	99.37	102.53
2014年	7 275	3 207	4 068	177.9	2.51	2.35	47 300	38 208	1.81	2 687	45 207	103.46	101.09
2015年	7 385	3 239	4 147	175.3	2.33	2.23	48 490	38 716	1.33	2 717	46 781	102.52	107.38
2月	7 331	3 219	4 113	136.7	1.84	2.18	86 666	38 148	1.64	2 702	84 071	115.85	223.43
3月	7 351	3 233	4 119	183.7	2.87	2.60	43 016	38 522	1.51	2 713	40 444	104.88	86.26
4月	7 353	3 232	4 122	172.8	2.37	2.34	43 343	38 594	1.40	2 710	40 928	105.81	91.79
5月	7 364	3 233	4 131	174.1	2.25	2.11	43 845	38 637	1.39	2 712	41 918	105.06	94.35
6月	7 369	3 238	4 131	177.3	2.31	2.24	44 581	38 833	1.67	2 716	42 468	102.55	95.83
7月	7 412	3 253	4 159	187.0	3.01	2.43	46 964	38 869	0.89	2 729	49 334	98.92	109.45
8月	7 418	3 250	4 168	178.2	2.61	2.52	44 882	38 775	1.27	2 726	43 858	99.31	102.39
9月	7 409	3 242	4 167	173.5	2.47	2.60	44 759	38 750	0.95	2 719	43 117	100.21	101.70
10月	7 412	3 243	4 169	178.0	2.18	2.13	42 888	38 941	1.20	2 719	40 680	100.94	93.72
11月	7 421	3 243	4 178	176.5	1.99	1.88	42 545	38 834	1.45	2 718	41 146	99.26	97.30
12月	7 427	3 243	4 185	188.1	1.82	1.74	46 736	39 129	1.04	2 717	43 879	96.60	100.15
2016年	7 422	3 236	4 186	153.3	1.92	2.01	67 425	38 889	1.41	2 714	65 680	106.32	169.05
1月	7 431	3 240	4 191	173.8	2.00	1.95	75 321	39 141	1.54	2 717	74 735	101.00	177.44
2月	7 412	3 231	4 181	132.9	1.82	2.08	59 508	38 636	1.28	2 712	56 609	113.41	159.1
當月較上月增減(%)	-0.25	-0.27	-0.24	(-40.9)	(-0.18)	(-0.13)	-20.99	-1.29		-0.19	-24.25	12.29	-10.34
當月較上年同月增減(%)	1.10	0.39	1.66	(-3.8)	(-0.02)	(-0.10)	-31.34	1.28		0.35	-32.67	-2.11	-28.79
本年累計較上年增減(%)	1.06	0.24	1.70	(-3.8)	(-0.08)	(-0.10)	-2.69	1.41		0.21	-1.75	-2.91	4.65

編製單位：行政院主計總處

說 明：1.本表括號()內數字係指增減時數或百分點。 2.指數基期：2011年=100。

3.平均薪資係指受僱員工(不含執行業務所得者)每月經常性薪資(含本薪與按月給付之固定津貼及獎金)及非經常性薪資(含加班費、年終獎金、員工紅利、非按月發放之績效獎金與全勤獎金等)之報酬總額；但不含保險費、退休金與資遣費等非薪資報酬。

4.本統計結果自2009年1月起涵蓋「教育服務業(僅含其他教育及教育輔助服務業)」。

表15 消費者物價指數查價項目漲跌分析
(105年4月)

一、100年基期消費者物價指數共調查370個查價項目群，如以民國100年為100，105年4月總指數為104.82，表示105年4月370個查價項目群漲跌加權平均後，較100年上漲4.82%。

二、若扣除棗子、火龍果、櫻桃、荔枝及柿子5項本月非屬產季水果，365項漲跌分布情形如下：

		上 漲				持 平	下 跌					
		0%~3%	3%~5%	5%~10%	10%以上		0%~3%	3%~5%	5%~10%	10%以上		
與上月 比較	項數	181	128	15	21	17	62	122	91	11	10	10
	權數	54.7	46.9	3.7	1.4	2.7	20.0	25.3	20.5	1.6	2.7	0.5
與上年 同月比較	項數	251	133	33	26	59	14	100	73	9	10	8
	權數	70.0	58.0	5.2	3.0	3.8	3.8	26.1	15.7	2.5	3.4	4.5

三、4月CPI查價項目較上月變動率(%；100年=100)：

查價項目	權數	指數	變動率	查價項目	權數	指數	變動率
178 女洋裝	0.12	132.69	50.27	173 男外套	0.12	104.24	4.83
76 冬瓜	0.02	229.62	31.63	49 馬鈴薯	0.02	151.12	4.79
186 童褲(裙)	0.08	119.52	26.73	86 玉米	0.07	201.54	4.66
105 木瓜	0.11	175.28	26.16	191 童鞋	0.08	104.53	4.56
180 女上衣	0.63	119.65	23.75	34 肉魚	0.05	144.56	4.55
97 小番茄	0.13	136.79	22.58	336 國外旅遊團費	2.07	109.31	4.50
181 女褲(裙)	0.46	116.67	22.31	123 發酵乳及優格	0.13	105.85	4.48
65 芹菜	0.05	187.25	21.80	252 客運汽車票	0.16	99.68	4.26
53 蒜頭	0.02	208.05	17.39	352 衛生棉	0.09	97.13	3.41
344 檳榔	0.08	151.37	15.89	121 鮮奶	0.51	102.13	3.36
118 其他水果(榴槤、楊桃、椰子等)	0.08	132.80	15.06	183 其他女衣著(睡衣、孕婦裝、泳衣、襪子等)	0.14	108.92	3.27
185 童上衣	0.17	104.94	14.51	216 洗衣及乾衣設備	0.13	102.37	3.14
174 男上衣	0.26	112.42	12.08	167 巧克力	0.05	105.57	3.06
81 番茄	0.07	203.05	11.71	141 咖啡包(粉、豆)	0.09	106.27	2.99
179 女外套	0.23	101.08	11.64	114 哈密瓜	0.20	158.31	2.91
46 蘿蔔	0.06	162.22	10.43	24 白帶魚	0.06	132.93	2.89
111 葡萄	0.10	138.84	10.32	229 衣服清潔劑	0.17	96.68	2.86
172 男西裝	0.05	109.71	9.83	66 菠菱菜	0.05	132.19	2.84
96 釋迦	0.03	150.55	9.81	57 茭白筍	0.04	164.71	2.76
113 香瓜	0.03	146.91	9.70	139 碳酸飲料	0.08	104.06	2.76
88 其他蔬菜(菜豆、南瓜、辣椒等)	0.04	155.89	9.59	146 其他沖泡飲料材料(麥芽飲品、可可、薑仁粉等)	0.06	113.32	2.61
55 芋	0.02	205.99	9.33	142 果蔬汁	0.11	107.71	2.52
103 柳丁	0.04	219.78	8.86	249 柴油	0.05	63.52	2.50
184 嬰兒衣著	0.02	119.89	8.76	102 柑橘	0.09	162.69	2.45
175 男褲	0.17	106.63	8.66	177 其他男衣著(襪子、泳褲、睡衣等)	0.06	105.89	2.35
327 鮮花	0.06	130.67	6.98	287 燕窩、雞精	0.09	103.36	2.26
351 牙膏、牙粉	0.09	105.07	6.74	187 兒童內衣褲及其他內衣(褲)、泳衣(褲)等)	0.06	104.28	2.22
83 豌豆	0.01	161.20	6.61	124 其他乳製品(調味乳、鮮奶油、乾酪等)	0.09	109.36	2.18
112 西瓜	0.22	100.66	6.53	275 病房自付費	0.34	106.91	2.17
182 女用內衣褲	0.21	96.38	6.43	190 女鞋	0.34	96.07	2.16
54 竹筍	0.05	153.87	6.28	218 電扇	0.02	97.25	2.02
52 青蒜	0.04	122.49	6.25	247 95無鉛汽油	2.47	71.24	1.99
115 蘋果	0.13	138.04	6.15	210 床(床墊)	0.16	106.68	1.98
85 綠花椰菜	0.05	163.50	5.92	59 其他筍菜(大心菜、球莖甘藍、芽菜類等)	0.03	160.36	1.95
47 胡蘿蔔	0.04	148.30	5.92	246 92無鉛汽油	0.69	67.96	1.95
82 甜椒(含青椒)	0.04	166.09	5.88	337 國內旅遊團費	0.53	108.32	1.95
50 洋蔥	0.03	129.75	5.47	276 其他自付費(處方藥品自付費、手術費及檢驗費等)	0.42	100.21	1.79
104 奇異果	0.04	114.19	5.47	189 男鞋	0.24	99.56	1.75
31 黃花魚	0.02	101.74	4.91	145 其他包裝飲料(豆類、雜糧飲料等)	0.07	99.74	1.70
176 男用內衣褲	0.06	99.68	4.89	248 98無鉛汽油	0.21	74.19	1.67

三、4月CPI查價項目較上月變動率(%；100年=100；續1)：

查價項目	權數	指數	變動率	查價項目	權數	指數	變動率
128 鹽、甘味調味料	0.02	102.57	1.65	221 瓦斯爐、排油煙機	0.08	104.35	0.38
129 醬油	0.07	108.98	1.57	324 玩具	0.13	102.53	0.37
89 乾香菇	0.07	136.83	1.55	21 其他蛋類(皮蛋、鹹蛋等)	0.03	122.21	0.37
120 其他加工水果(葡萄乾、水果罐頭等)	0.03	114.49	1.53	272 醫院掛號費	0.22	104.92	0.36
265 汽車保養及修理	1.25	105.63	1.47	347 美容(髮)器材	0.04	105.28	0.35
215 空氣淨化及除濕設備	0.08	98.11	1.47	198 衛浴器材	0.07	108.52	0.35
237 桶裝瓦斯	0.41	81.20	1.44	135 高粱酒	0.08	103.71	0.31
340 視唱中心費用	0.08	107.30	1.43	9 麵粉、調製麵粉	0.01	101.38	0.30
138 茶葉(粉、包、精)	0.20	104.39	1.34	263 汽、機車輪胎	0.17	100.73	0.29
230 廚廁清潔劑	0.06	103.42	1.33	33 鱸魚	0.08	106.75	0.28
325 電子遊樂器軟硬體設備及配件	0.06	92.57	1.31	192 洗衣工資	0.07	104.48	0.26
8 麥片(粉)	0.04	96.01	1.28	170 糕餅點心	0.23	110.19	0.25
318 家用音響產品及影碟機	0.15	91.02	1.27	16 其他家禽(新鮮鴨肉、鵝肉等)	0.05	122.87	0.25
147 米類調理食品	0.11	109.05	1.16	321 樂器	0.17	103.18	0.25
45 其他加工水產品(鹹魚、魚鬆、魷魚乾等)	0.11	104.37	1.15	23 鯧魚	0.12	139.13	0.25
329 其他娛樂用品及設備(望遠鏡、棋牌具等)	0.07	101.74	1.09	335 遊樂場入場費	0.21	105.76	0.25
286 維他命	0.14	101.17	1.09	343 香菸	1.08	115.25	0.24
6 麵包	0.47	109.47	1.02	32 鱈魚	0.11	117.33	0.24
206 毛巾	0.02	105.40	0.98	162 其他家外食物(鹽酥雞、蚵仔麵線、臭豆腐等)	0.49	110.50	0.24
41 其他貝類及水產品(海參、蜆、海瓜子等)	0.05	117.05	0.93	310 語言學習費	0.27	104.15	0.23
94 其他加工蔬菜(熟筍、鹹菜、蘿蔔乾等)	0.07	124.54	0.92	211 桌椅	0.11	111.58	0.22
136 其他酒	0.33	101.44	0.87	209 櫥櫃	0.14	108.77	0.22
91 蔬菜罐頭	0.04	117.06	0.86	150 肉乾	0.05	115.18	0.22
58 蘆筍	0.01	149.61	0.85	197 門窗設備	0.25	103.38	0.20
107 梨子	0.03	122.84	0.79	157 中式麵食	1.44	111.89	0.20
93 豆類製品	0.18	114.95	0.74	18 貢丸	0.06	112.70	0.20
44 魚漿製品	0.17	110.14	0.74	243 自行車	0.07	105.46	0.19
165 冰品	0.08	111.50	0.72	295 考試用書及參考書	0.17	102.49	0.18
3 米粉、粿條及其他米類製品	0.08	104.68	0.69	254 火車票	0.46	99.59	0.14
166 甜品	0.06	104.99	0.63	38 蛤蜊	0.08	109.47	0.14
4 速食麵	0.08	109.70	0.61	283 感冒藥	0.03	102.46	0.14
122 奶粉	0.29	109.60	0.60	362 染、燙髮	0.62	104.05	0.13
29 秋刀魚	0.05	105.76	0.59	203 其他工資(水泥工資、木工工資等)	0.35	105.98	0.13
148 麵類調理食品	0.09	111.03	0.58	159 中式餐廳料理	1.78	114.21	0.13
125 麻油、香油	0.02	126.95	0.57	155 西式速食	0.44	104.34	0.12
234 住宅管理費	0.59	101.27	0.56	2 糯米	0.01	111.66	0.11
348 衛生紙、面紙及紙巾	0.20	96.31	0.54	126 沙拉油、調理油	0.07	89.43	0.09
208 沙發	0.10	111.50	0.54	319 電視機	0.36	76.50	0.08
245 其他通訊設備(電話機、傳真機等)	0.03	99.14	0.53	267 停車費	0.69	102.13	0.08
242 機車	0.43	101.23	0.52	360 其他個人照顧服務(不含醫療看護)	0.32	105.55	0.08
277 假牙及矯正費	0.65	104.93	0.49	1 米	0.31	117.21	0.06
35 新鮮小卷	0.05	122.10	0.49	151 熟食肉類	0.32	125.77	0.06
317 其他文具(筆、書包、釘書機等)	0.14	105.94	0.46	43 魚貝罐頭	0.03	98.25	0.05
161 在外點用之咖啡、飲料	0.49	111.48	0.45	195 住宅租金	17.96	103.44	0.05
36 烏賊	0.05	122.16	0.44	366 土地代書費	0.03	109.12	0.05
358 其他個人隨身用品(太陽眼鏡、傘等)	0.10	100.75	0.43	19 其他肉類製品(火腿、臘肉、肉類罐頭等)	0.10	116.18	0.04
316 紙製品	0.03	101.56	0.42	291 隱形眼鏡	0.05	96.38	0.04
194 其他配件(帽子、皮帶等)	0.08	96.98	0.38	12 豬內臟	0.04	97.94	0.04
330 音樂學習費	0.33	104.11	0.38	257 其他運費(宅急便、一般貨運、機車托運等)	0.15	110.03	0.04
15 雞肉	0.67	122.88	0.38	158 火鍋	0.28	114.12	0.04

表15-2

三、4月CPI查價項目較上月變動率(%；100年=100；續2)：

查價項目	權數	指數	變動率	查價項目	權數	指數	變動率
160 中式以外料理	0.59	115.23	0.03	333 藝文休閒活動及運動競賽入場券	0.06	124.11	0.00
92 乾豆(花生、紅豆、綠豆等)	0.07	121.05	0.00	338 有線電視租用費	0.62	97.82	0.00
110 芒果	0.07	115.48	0.00	339 相片沖洗及照像費	0.02	100.95	0.00
153 中式早點	0.64	111.03	0.00	341 運動費用	0.19	106.57	0.00
154 西式早點	0.64	110.00	0.00	342 其他娛樂服務費(影碟租金、網咖費用等)	0.21	103.87	0.00
163 幼兒園點心費	0.12	103.98	0.00	359 保母費	0.35	94.14	0.00
164 學生營養午餐	0.18	111.28	0.00	361 洗、剪髮	0.56	108.05	0.00
188 學生制服	0.10	108.53	0.00	363 其他理容服務費(做臉、塑身等)	0.30	103.98	0.00
193 其他衣著服務(男、女裝定製工資、衣著修補費等)	0.02	103.59	0.00	365 婚喪喜慶費用	0.48	108.59	0.00
196 學校住宿費	0.26	109.33	0.00	367 金融服務支出	0.08	100.34	0.00
199 塗料	0.08	107.21	0.00	368 人身傷害險	0.08	97.70	0.00
201 油漆工資	0.12	107.47	0.00	369 考試報名費	0.08	106.96	0.00
202 水電工工資	0.33	105.72	0.00	370 其他費用(複印費、刻印費等)	0.07	98.45	0.00
219 熱水器	0.07	102.18	0.00	205 枕頭、被胎	0.04	107.87	-0.01
235 其他家庭管理費用(搬家費、住宅火險費等)	0.13	92.61	0.00	288 其他藥品(止痛藥、避孕藥等)	0.09	99.88	-0.02
238 家庭用水	0.36	104.27	0.00	156 中式米食	2.81	110.84	-0.03
240 垃圾清潔費	0.11	96.58	0.00	292 復健器具	0.05	102.46	-0.03
250 其他油料(潤滑油、機油等)	0.11	97.47	0.00	282 中式成藥及方劑	0.16	101.91	-0.03
251 公共汽車票	0.33	104.79	0.00	14 其他家畜(羊肉)	0.04	113.14	-0.05
253 計程車資	0.39	110.01	0.00	119 蜜餞	0.04	104.66	-0.06
255 捷運車票	0.21	100.44	0.00	296 一般書籍	0.26	101.04	-0.06
258 郵資	0.01	100.79	0.00	171 其他休閒食品(洋芋片、口香糖、瓜子等)	0.25	111.14	-0.06
260 行動電話費	1.66	94.13	0.00	200 其他維修材料(延長線、室內裝潢、地板鋪設材料等)	0.19	106.15	-0.08
261 固網電話費	0.68	92.69	0.00	244 行動電話	0.32	66.08	-0.08
262 其他電訊服務費(電話裝置費、網路資訊網路設定費等)	0.02	99.11	0.00	356 錶	0.07	105.77	-0.11
266 機(自行)車修理費	0.23	103.32	0.00	323 運動用具	0.10	104.03	-0.12
269 車輛檢驗費	0.09	87.42	0.00	241 汽車	2.22	100.96	-0.13
273 診所掛號費	0.42	103.96	0.00	130 糖	0.04	99.84	-0.14
274 門診基本部分負擔	0.51	100.00	0.00	313 電腦	1.04	70.43	-0.14
278 醫療看護費	0.08	110.42	0.00	284 胃腸藥	0.03	107.65	-0.15
279 其他醫療費(民俗及美容醫療等健保不給付之醫療項目)	0.22	102.12	0.00	285 外用藥	0.10	105.18	-0.15
280 商業健康保險費	0.49	105.05	0.00	42 小魚乾	0.05	104.88	-0.15
290 一般眼鏡	0.20	103.76	0.00	60 甘藍菜(高麗菜)	0.27	212.33	-0.16
294 教科書	0.21	104.49	0.00	270 汽、機車保險費	0.16	102.46	-0.18
297 報紙	0.13	100.00	0.00	345 彩粧及香水	0.32	106.76	-0.19
299 公立幼兒園學雜費	0.10	100.82	0.00	298 期刊	0.16	100.90	-0.19
300 私立幼兒園學雜費	0.47	107.72	0.00	30 鮭魚	0.06	107.31	-0.24
301 小學學雜費	0.10	101.09	0.00	364 婚喪喜慶用品	0.14	112.22	-0.27
302 國中學雜費	0.13	102.61	0.00	169 餅乾	0.19	104.38	-0.32
303 公立高中高職學雜費	0.26	100.00	0.00	80 茄子	0.03	159.06	-0.33
304 私立高中高職學雜費	0.63	100.64	0.00	256 機票	0.53	93.39	-0.34
305 公立大專學雜費	0.58	100.28	0.00	213 其他家具(梳粧台、嬰兒床、嬰兒車等)	0.10	104.13	-0.34
306 私立大專學雜費	2.71	100.33	0.00	232 其他家用品(保鮮膜、菜刀、殺蟲劑等)	0.27	105.99	-0.35
307 安親課輔費	0.83	102.09	0.00	315 消耗性電腦器材	0.03	103.38	-0.42
308 國中課業補習費	0.65	102.81	0.00	281 中藥材	0.22	120.23	-0.46
309 高中以上課業補習費	0.51	100.58	0.00	149 肉鬆	0.05	112.30	-0.48
311 電腦學習費	0.05	105.17	0.00	224 餐具	0.05	109.46	-0.48
320 影音光碟、雷射唱片	0.08	97.00	0.00	13 牛肉、牛內臟	0.21	129.42	-0.48
331 其他技藝學習費(舞蹈、繪畫等)	0.40	106.93	0.00	27 虱目魚	0.08	120.67	-0.52
332 電影票	0.08	104.73	0.00	289 其他保健食品(卵磷脂、規精、酵母粉等)	0.29	101.36	-0.52

表15-3

三、4月CPI查價項目較上月變動率(%；100年=100；續完)：

查價項目	權數	指數	變動率	查價項目	權數	指數	變動率
354 其他美容及衛生用品(牙刷、牙線及化妝棉等)	0.09	102.62	-0.52	116 桃子	0.17	115.25	-2.11
233 家事服務費	0.09	102.86	-0.55	227 照明燈管及燈泡	0.03	104.21	-2.30
312 其他補習費	0.12	104.18	-0.57	127 其他食用油(橄欖油、葵花籽油、葡萄籽油等)	0.09	104.83	-2.33
133 米酒	0.04	99.23	-0.63	225 鍋具	0.07	101.57	-2.53
271 其他(拋錨拖吊費、租車費、駕照費等)	0.10	87.96	-0.63	101 鳳梨	0.18	100.86	-3.02
131 蜂蜜、果醬	0.02	114.95	-0.67	87 菇類	0.02	126.08	-3.07
222 飲用水設備	0.09	96.74	-0.70	137 包裝茶飲料	0.19	107.23	-3.12
134 啤酒	0.31	99.88	-0.71	40 其他魚類(紅目鯉、草魚、旗魚等)	0.14	112.47	-3.16
90 海帶、紫菜	0.05	110.72	-0.71	353 洗髮精、潤絲精	0.20	96.10	-3.25
7 蛋糕	0.20	109.85	-0.72	109 蓮霧	0.36	115.77	-3.28
214 冷暖氣設備	0.32	97.62	-0.74	204 床包(單)組、毯子及涼被	0.15	101.96	-3.32
48 其他根菜(甘薯、山藥等)	0.04	138.23	-0.75	100 香蕉	0.08	231.64	-3.41
326 寵物及其必需品(含設備)	0.10	98.78	-0.78	20 雞蛋	0.16	123.14	-3.51
314 其他電腦設備及軟體	0.15	77.09	-0.79	67 萵苣菜	0.06	140.87	-3.51
228 燈具、燈飾	0.04	100.75	-0.80	69 莧菜	0.01	166.49	-4.60
22 嘉臘魚、赤鯨	0.04	107.50	-0.82	72 其他葉菜(芥菜、茼蒿、油菜等)	0.04	155.53	-5.00
26 吳郭魚	0.10	114.89	-0.85	143 運動及機能性飲料	0.02	96.66	-5.21
10 其他穀類及其製品(芝麻、麵筋、水餃皮等)	0.08	102.68	-0.86	68 芥藍菜	0.02	182.45	-5.73
357 皮包及行李箱	0.23	102.17	-0.90	223 其他家庭耐久設備(熨斗、烘碗機等)	0.14	101.59	-5.83
334 旅館住宿費	0.62	106.35	-0.94	39 蚵(牡蠣)	0.06	130.88	-6.13
17 香腸	0.11	116.87	-0.94	63 青江白菜	0.03	171.19	-7.35
152 其他調理食品(雞塊、調理包等)	0.06	110.97	-0.95	79 扁蒲	0.02	186.14	-8.81
328 盆栽及園藝用品	0.04	102.47	-0.98	62 包心白菜	0.11	178.16	-8.93
5 麵條	0.10	101.98	-1.01	84 敏豆	0.05	154.17	-9.40
132 其他調味品(調味醬、醋、高湯罐頭等)	0.11	110.43	-1.01	239 家庭用電	2.20	83.94	-9.65
11 豬肉	0.99	111.61	-1.03	71 韭菜(花)	0.04	148.56	-11.20
322 數位照相機及攝影機	0.37	66.51	-1.12	61 小白菜	0.04	161.91	-11.33
220 烹飪小家電	0.09	104.17	-1.17	64 空心菜	0.02	158.46	-12.03
259 網路費	1.13	85.00	-1.20	70 甘薯葉	0.01	164.73	-12.44
226 茶具	0.03	101.20	-1.21	77 絲瓜	0.05	173.42	-18.04
236 天然瓦斯	0.61	69.19	-1.24	108 番石榴	0.14	126.23	-18.56
355 金飾及珠寶	0.20	90.59	-1.24	51 蔥	0.05	192.17	-22.51
350 沐浴用品	0.19	96.59	-1.27	78 苦瓜	0.05	159.72	-27.36
56 薑	0.03	141.54	-1.27	74 大黃瓜	0.04	165.84	-37.64
349 紙尿布(褲)	0.14	101.36	-1.30	75 小黃瓜	0.04	139.56	-42.90
37 蝦蟹類	0.24	120.57	-1.31	說明：1. 春夏服飾新品上市；油料費上漲；適逢兒童			
268 車輛通行費	0.14	88.46	-1.32	及清明連假，國內、外旅遊團費調漲；電價			
231 清潔用具	0.07	95.69	-1.32	依新版公式調降費率；蔬果價跌。			
168 糖果	0.07	103.86	-1.36	2. 未列示棗子、火龍果、櫻桃、荔枝及柿子5			
264 汽、機車零配件(不含輪胎)	0.19	99.78	-1.40	項本月非屬產季水果。			
346 保養品	0.57	99.31	-1.57				
217 電冰箱	0.21	96.50	-1.60				
140 包裝咖啡飲料	0.06	105.61	-1.71				
28 石斑魚	0.06	106.42	-1.74				
293 其他醫療保健用品(耳溫槍、體重計、眼鏡清潔劑等)	0.12	93.21	-1.81				
144 礦泉水	0.03	101.20	-1.83				
212 家用裝飾品	0.05	106.40	-1.87				
207 其他家用紡織品(窗簾布、椅墊、桌巾等)	0.08	93.48	-1.95				
73 白花椰菜	0.13	156.27	-2.04				
25 土拖、馬加魚	0.06	126.54	-2.10				

表15-4

四、4月CPI查價項目較上年同月變動率(%；100年=100)：

查價項目	權數	指數	變動率	查價項目	權數	指數	變動率
81 番茄	0.07	203.05	106.60	118 其他水果(榴槤、楊桃、椰子等)	0.08	132.80	20.99
76 冬瓜	0.02	229.62	92.72	58 蘆筍	0.01	149.61	16.79
51 蔥	0.05	192.17	91.92	49 馬鈴薯	0.02	151.12	16.60
100 香蕉	0.08	231.64	84.06	75 小黃瓜	0.04	139.56	15.00
86 玉米	0.07	201.54	78.43	31 黃花魚	0.02	101.74	13.93
60 甘藍菜(高麗菜)	0.27	212.33	76.63	87 菇類	0.02	126.08	13.41
97 小番茄	0.13	136.79	68.94	54 竹筍	0.05	153.87	12.50
53 蒜頭	0.02	208.05	67.74	102 柑橘	0.09	162.69	11.40
82 甜椒(含青椒)	0.04	166.09	61.19	27 虱目魚	0.08	120.67	10.30
78 苦瓜	0.05	159.72	59.98	129 醬油	0.07	108.98	9.36
79 扁蒲	0.02	186.14	56.82	253 計程車資	0.39	110.01	9.13
65 芹菜	0.05	187.25	56.41	238 家庭用水	0.36	104.27	8.59
77 絲瓜	0.05	173.42	52.14	107 梨子	0.03	122.84	8.35
108 番石榴	0.14	126.23	52.01	39 蚵(牡蠣)	0.06	130.88	7.98
46 蘿蔔	0.06	162.22	50.86	139 碳酸飲料	0.08	104.06	7.71
85 綠花椰菜	0.05	163.50	50.26	20 雞蛋	0.16	123.14	7.63
55 芋	0.02	205.99	47.63	16 其他家禽(新鮮鴨肉、鵝肉等)	0.05	122.87	7.53
66 菠菱菜	0.05	132.19	47.40	2 糯米	0.01	111.66	7.41
52 青蒜	0.04	122.49	46.89	120 其他加工水果(葡萄乾、水果罐頭等)	0.03	114.49	7.35
103 柳丁	0.04	219.78	46.07	116 桃子	0.17	115.25	7.35
74 大黃瓜	0.04	165.84	44.85	23 鯧魚	0.12	139.13	6.92
105 木瓜	0.11	175.28	44.70	92 乾豆(花生、紅豆、綠豆等)	0.07	121.05	6.89
83 豌豆	0.01	161.20	43.33	29 秋刀魚	0.05	105.76	6.32
48 其他根菜(甘薯、山藥等)	0.04	138.23	42.70	25 土拖、馬加魚	0.06	126.54	6.32
72 其他葉菜(芥菜、茼蒿、油菜等)	0.04	155.53	42.54	30 鮭魚	0.06	107.31	6.16
62 包心白菜	0.11	178.16	42.37	164 學生營養午餐	0.18	111.28	6.14
73 白花椰菜	0.13	156.27	41.48	3 米粉、粿條及其他米類製品	0.08	104.68	5.93
64 空心菜	0.02	158.46	40.49	33 鱸魚	0.08	106.75	5.82
68 芥藍菜	0.02	182.45	40.47	45 其他加工水產品(鹹魚、魚鬆、魷魚乾等)	0.11	104.37	5.48
70 甘薯葉	0.01	164.73	40.43	286 維他命	0.14	101.17	5.47
47 胡蘿蔔	0.04	148.30	39.69	21 其他蛋類(皮蛋、鹹蛋等)	0.03	122.21	5.34
114 哈密瓜	0.20	158.31	39.58	34 肉魚	0.05	144.56	5.33
327 鮮花	0.06	130.67	39.53	93 豆類製品	0.18	114.95	5.28
63 青江白菜	0.03	171.19	37.58	151 熟食肉類	0.32	125.77	5.28
59 其他莖菜(大心菜、球莖甘藍、芽菜類等)	0.03	160.36	37.47	32 鱈魚	0.11	117.33	5.14
61 小白菜	0.04	161.91	36.86	347 美容(髮)器材	0.04	105.28	4.94
112 西瓜	0.22	100.66	35.66	4 速食麵	0.08	109.70	4.93
67 萵苣菜	0.06	140.87	32.22	287 燕窩、雞精	0.09	103.36	4.80
111 葡萄	0.10	138.84	32.22	148 麵類調理食品	0.09	111.03	4.75
71 韭菜(花)	0.04	148.56	30.69	275 病房自付費	0.34	106.91	4.69
96 釋迦	0.03	150.55	28.07	355 金飾及珠寶	0.20	90.59	4.58
57 茭白筍	0.04	164.71	27.88	257 其他運費(宅急便、一般貨運、機車托運等)	0.15	110.03	4.48
84 敏豆	0.05	154.17	27.71	141 咖啡包(粉、豆)	0.09	106.27	4.45
80 茄子	0.03	159.06	26.49	319 電視機	0.36	76.50	4.37
69 莧菜	0.01	166.49	25.56	94 其他加工蔬菜(熟筍、鹹菜、蘿蔔乾等)	0.07	124.54	4.12
109 蓮霧	0.36	115.77	24.22	169 餅乾	0.19	104.38	4.11
88 其他蔬菜(菜豆、南瓜、辣椒等)	0.04	155.89	24.17	24 白帶魚	0.06	132.93	4.07
115 蘋果	0.13	138.04	23.13	181 女褲(裙)	0.46	116.67	4.04
113 香瓜	0.03	146.91	22.82	224 餐具	0.05	109.46	4.04
50 洋蔥	0.03	129.75	21.13	165 冰品	0.08	111.50	4.03

表15-5

四、4月CPI查價項目較上年同月變動率(%；100年=100；續1)：

查價項目	權數	指數	變動率	查價項目	權數	指數	變動率
315 消耗性電腦器材	0.03	103.38	4.02	138 茶葉(粉、包、精)	0.20	104.39	1.70
360 其他個人照顧服務(不含醫療看護)	0.32	105.55	3.92	276 其他自付費(處方藥品自付費、手術費及檢驗費等)	0.42	100.21	1.68
137 包裝茶飲料	0.19	107.23	3.91	160 中式以外料理	0.59	115.23	1.68
36 烏賊	0.05	122.16	3.75	330 音樂學習費	0.33	104.11	1.65
184 嬰兒衣著	0.02	119.89	3.70	136 其他酒	0.33	101.44	1.62
233 家事服務費	0.09	102.86	3.69	11 豬肉	0.99	111.61	1.61
232 其他家用用品(保鮮膜、菜刀、殺蟲劑等)	0.27	105.99	3.68	245 其他通訊設備(電話機、傳真機等)	0.03	99.14	1.61
35 新鮮小卷	0.05	122.10	3.63	205 枕頭、被胎	0.04	107.87	1.55
351 牙膏、牙粉	0.09	105.07	3.63	170 糕餅點心	0.23	110.19	1.51
343 香菸	1.08	115.25	3.48	38 蛤蜊	0.08	109.47	1.50
135 高粱酒	0.08	103.71	3.48	221 瓦斯爐、排油煙機	0.08	104.35	1.49
333 藝文休閒活動及運動競賽入場券	0.06	124.11	3.36	321 樂器	0.17	103.18	1.48
171 其他休閒食品(洋芋片、口香糖、瓜子等)	0.25	111.14	3.27	156 中式米食	2.81	110.84	1.45
131 蜂蜜、果醬	0.02	114.95	3.26	298 期刊	0.16	100.90	1.44
230 廚廁清潔劑	0.06	103.42	3.17	329 其他娛樂用品及設備(望遠鏡、棋牌具等)	0.07	101.74	1.42
177 其他男衣著(襪子、泳褲、睡衣等)	0.06	105.89	3.15	208 沙發	0.10	111.50	1.35
150 肉乾	0.05	115.18	3.05	341 運動費用	0.19	106.57	1.32
91 蔬菜罐頭	0.04	117.06	3.04	267 停車費	0.69	102.13	1.32
161 在外點用之咖啡、飲料	0.49	111.48	2.98	40 其他魚類(紅目鱧、草魚、旗魚等)	0.14	112.47	1.29
216 洗衣及乾衣設備	0.13	102.37	2.98	44 魚漿製品	0.17	110.14	1.27
8 麥片(粉)	0.04	96.01	2.97	19 其他肉類製品(火腿、臘肉、肉類罐頭等)	0.10	116.18	1.21
202 水電工工資	0.33	105.72	2.91	185 童上衣	0.17	104.94	1.19
124 其他乳製品(調味乳、鮮奶油、乾酪等)	0.09	109.36	2.86	14 其他家畜(羊肉)	0.04	113.14	1.14
340 視唱中心費用	0.08	107.30	2.81	15 雞肉	0.67	122.88	1.14
13 牛肉、牛內臟	0.21	129.42	2.80	296 一般書籍	0.26	101.04	1.09
146 其他沖泡飲料材料(麥芽飲品、可可、薏仁粉等)	0.06	113.32	2.76	366 土地代書費	0.03	109.12	1.08
210 床(床墊)	0.16	106.68	2.73	312 其他補習費	0.12	104.18	1.07
358 其他個人隨身用品(太陽眼鏡、傘等)	0.10	100.75	2.67	188 學生制服	0.10	108.53	1.05
357 皮包及行李箱	0.23	102.17	2.65	316 紙製品	0.03	101.56	1.04
132 其他調味品(調味醬、醋、高湯罐頭等)	0.11	110.43	2.59	17 香腸	0.11	116.87	1.03
128 鹽、甘味調味料	0.02	102.57	2.53	174 男上衣	0.26	112.42	1.02
41 其他貝類及水產品(海參、蜆、海瓜子等)	0.05	117.05	2.50	284 胃腸藥	0.03	107.65	1.01
310 語言學習費	0.27	104.15	2.49	154 西式早點	0.64	110.00	0.96
204 床包(單)組、毯子及涼被	0.15	101.96	2.36	290 一般眼鏡	0.20	103.76	0.96
203 其他工資(水泥工資、木工工資等)	0.35	105.98	2.33	157 中式麵食	1.44	111.89	0.95
180 女上衣	0.63	119.65	2.28	152 其他調理食品(雞塊、調理包等)	0.06	110.97	0.95
162 其他家外食物(鹽酥雞、蚵仔麵線、臭豆腐等)	0.49	110.50	2.26	6 麵包	0.47	109.47	0.93
159 中式餐廳料理	1.78	114.21	2.25	149 肉鬆	0.05	112.30	0.92
363 其他理容服務費(做臉、塑身等)	0.30	103.98	2.16	142 果蔬汁	0.11	107.71	0.91
278 醫療看護費	0.08	110.42	2.13	277 假牙及矯正費	0.65	104.93	0.90
147 米類調理食品	0.11	109.05	2.13	323 運動用具	0.10	104.03	0.90
265 汽車保養及修理	1.25	105.63	2.07	158 火鍋	0.28	114.12	0.90
361 洗、剪髮	0.56	108.05	2.06	285 外用藥	0.10	105.18	0.90
345 彩粧及香水	0.32	106.76	2.00	235 其他家庭管理費用(搬家費、住宅火險費等)	0.13	92.61	0.89
273 診所掛號費	0.42	103.96	1.96	300 私立幼兒園學雜費	0.47	107.72	0.89
331 其他技藝學習費(舞蹈、繪畫等)	0.40	106.93	1.94	153 中式早點	0.64	111.03	0.85
1 米	0.31	117.21	1.82	272 醫院掛號費	0.22	104.92	0.85
18 貢丸	0.06	112.70	1.74	196 學校住宿費	0.26	109.33	0.81
209 櫥櫃	0.14	108.77	1.74	195 住宅租金	17.96	103.44	0.75
163 幼兒園點心費	0.12	103.98	1.72	155 西式速食	0.44	104.34	0.73

表15-6

四、4月CPI查價項目較上年同月變動率(%；100年=100；續2)：

查價項目	權數	指數	變動率	查價項目	權數	指數	變動率
317 其他文具(筆、書包、釘書機等)	0.14	105.94	0.73	301 小學學雜費	0.10	101.09	0.02
9 麵粉、調製麵粉	0.01	101.38	0.73	43 魚貝罐頭	0.03	98.25	0.00
119 蜜餞	0.04	104.66	0.70	201 油漆工資	0.12	107.47	0.00
281 中藥材	0.22	120.23	0.69	240 垃圾清潔費	0.11	96.58	0.00
234 住宅管理費	0.59	101.27	0.69	255 捷運車票	0.21	100.44	0.00
359 保母費	0.35	94.14	0.66	260 行動電話費	1.66	94.13	0.00
214 冷暖氣設備	0.32	97.62	0.66	262 其他電訊服務費(電話裝置費、網際資訊網路設定費等)	0.02	99.11	0.00
130 糖	0.04	99.84	0.66	269 車輛檢驗費	0.09	87.42	0.00
324 玩具	0.13	102.53	0.64	274 門診基本部分負擔	0.51	100.00	0.00
198 衛浴器材	0.07	108.52	0.62	297 報紙	0.13	100.00	0.00
288 其他藥品(止痛藥、避孕藥等)	0.09	99.88	0.61	299 公立幼兒園學雜費	0.10	100.82	0.00
367 金融服務支出	0.08	100.34	0.60	303 公立高中高職學雜費	0.26	100.00	0.00
364 婚喪喜慶用品	0.14	112.22	0.56	365 婚喪喜慶費用	0.48	108.59	0.00
197 門窗設備	0.25	103.38	0.54	368 人身傷害險	0.08	97.70	0.00
282 中式成藥及方劑	0.16	101.91	0.52	370 其他費用(複印費、刻印費等)	0.07	98.45	0.00
22 嘉臘魚、赤鯨	0.04	107.50	0.50	133 米酒	0.04	99.23	-0.02
307 安親課輔費	0.83	102.09	0.48	176 男用內衣褲	0.06	99.68	-0.03
145 其他包裝飲料(豆類、雜糧飲料等)	0.07	99.74	0.46	289 其他保健食品(卵磷脂、規精、酵母粉等)	0.29	101.36	-0.04
349 紙尿布(褲)	0.14	101.36	0.46	311 電腦學習費	0.05	105.17	-0.08
283 感冒藥	0.03	102.46	0.44	334 旅館住宿費	0.62	106.35	-0.08
212 家用裝飾品	0.05	106.40	0.42	292 復健器具	0.05	102.46	-0.09
302 國中學雜費	0.13	102.61	0.40	225 鍋具	0.07	101.57	-0.11
220 烹飪小家電	0.09	104.17	0.40	270 汽、機車保險費	0.16	102.46	-0.12
339 相片沖洗及照像費	0.02	100.95	0.36	241 汽車	2.22	100.96	-0.12
369 考試報名費	0.08	106.96	0.35	304 私立高中高職學雜費	0.63	100.64	-0.12
294 教科書	0.21	104.49	0.35	194 其他配件(帽子、皮帶等)	0.08	96.98	-0.14
295 考試用書及參考書	0.17	102.49	0.34	332 電影票	0.08	104.73	-0.15
336 國外旅遊團費	2.07	109.31	0.34	37 蝦蟹類	0.24	120.57	-0.17
122 奶粉	0.29	109.60	0.34	183 其他女衣著(睡衣、孕婦裝、泳衣、襪子等)	0.14	108.92	-0.18
199 塗料	0.08	107.21	0.33	229 衣服清潔劑	0.17	96.68	-0.21
280 商業健康保險費	0.49	105.05	0.32	12 豬內臟	0.04	97.94	-0.23
309 高中以上課業補習費	0.51	100.58	0.28	279 其他醫療費(民俗及美容醫療等健保不給付之醫療項目)	0.22	102.12	-0.23
186 童褲(裙)	0.08	119.52	0.28	121 鮮奶	0.51	102.13	-0.24
243 自行車	0.07	105.46	0.28	90 海帶、紫菜	0.05	110.72	-0.26
266 機(自行)車修理費	0.23	103.32	0.22	222 飲用水設備	0.09	96.74	-0.30
193 其他衣著服務(男、女裝定製工資、衣著修補費等)	0.02	103.59	0.22	291 隱形眼鏡	0.05	96.38	-0.32
134 啤酒	0.31	99.88	0.22	335 遊樂場入場費	0.21	105.76	-0.33
350 沐浴用品	0.19	96.59	0.21	187 兒童內衣褲及其他(內衣(褲)、泳衣(褲)等)	0.06	104.28	-0.36
320 影音光碟、雷射唱片	0.08	97.00	0.21	362 染、燙髮	0.62	104.05	-0.36
258 郵資	0.01	100.79	0.20	346 保養品	0.57	99.31	-0.38
192 洗衣工資	0.07	104.48	0.19	242 機車	0.43	101.23	-0.38
306 私立大專學雜費	2.71	100.33	0.19	7 蛋糕	0.20	109.85	-0.39
305 公立大專學雜費	0.58	100.28	0.18	325 電子遊樂器軟硬體設備及配件	0.06	92.57	-0.45
219 熱水器	0.07	102.18	0.16	123 發酵乳及優格	0.13	105.85	-0.49
342 其他娛樂服務費(影碟租金、網咖費用等)	0.21	103.87	0.12	178 女洋裝	0.12	132.69	-0.49
5 麵條	0.10	101.98	0.09	211 桌椅	0.11	111.58	-0.50
251 公共汽車票	0.33	104.79	0.08	168 糖果	0.07	103.86	-0.51
175 男褲	0.17	106.63	0.06	356 錶	0.07	105.77	-0.55
338 有線電視租用費	0.62	97.82	0.05	354 其他美容及衛生用品(牙刷、牙線及化妝棉等)	0.09	102.62	-0.59
182 女用內衣褲	0.21	96.38	0.04	252 客運汽車票	0.16	99.68	-0.62

表15-7

四、4月CPI查價項目較上年同月變動率(%；100年=100；續完)：

查價項目	權數	指數	變動率	查價項目	權數	指數	變動率
167 巧克力	0.05	105.57	-0.63	322 數位照相機及攝影機	0.37	66.51	-6.36
140 包裝咖啡飲料	0.06	105.61	-0.69	104 奇異果	0.04	114.19	-6.52
318 家用音響產品及影碟機	0.15	91.02	-0.70	28 石斑魚	0.06	106.42	-6.53
26 吳郭魚	0.10	114.89	-0.77	126 沙拉油、調理油	0.07	89.43	-6.53
226 茶具	0.03	101.20	-0.89	244 行動電話	0.32	66.08	-6.68
215 空氣淨化及除濕設備	0.08	98.11	-0.94	101 鳳梨	0.18	100.86	-6.95
261 固網電話費	0.68	92.69	-0.96	239 家庭用電	2.20	83.94	-7.07
144 礦泉水	0.03	101.20	-0.97	110 芒果	0.07	115.48	-10.20
10 其他穀類及其製品(芝麻、麵筋、水餃皮等)	0.08	102.68	-0.97	248 98無鉛汽油	0.21	74.19	-11.64
293 其他醫療保健用品(耳溫槍、體重計、眼鏡清潔劑等)	0.12	93.21	-1.12	56 薑	0.03	141.54	-12.18
179 女外套	0.23	101.08	-1.12	247 95無鉛汽油	2.47	71.24	-12.28
218 電扇	0.02	97.25	-1.14	246 92無鉛汽油	0.69	67.96	-13.17
348 衛生紙、面紙及紙巾	0.20	96.31	-1.22	237 桶裝瓦斯	0.41	81.20	-16.76
337 國內旅遊團費	0.53	108.32	-1.23	249 柴油	0.05	63.52	-17.33
271 其他(拋錨拖吊費、租車費、駕照費等)	0.10	87.96	-1.28	236 天然瓦斯	0.61	69.19	-24.04
228 燈具、燈飾	0.04	100.75	-1.31	說明：1. 蔬果、蛋類、水產品及肉類價格相較上年為			
268 車輛通行費	0.14	88.46	-1.35	高；部分調理食品、外食費與水費等價格調			
223 其他家庭耐久設備(熨斗、烘碗機等)	0.14	101.59	-1.38	漲；燃氣、油料費及家庭用電價格調降；3C			
259 網路費	1.13	85.00	-1.41	消費性電子產品價格較上年為低。			
308 國中課業補習費	0.65	102.81	-1.42	2. 未列示棗子、火龍果、櫻桃、荔枝及柿子5項			
206 毛巾	0.02	105.40	-1.42	本月非屬產季水果。			
256 機票	0.53	93.39	-1.44				
264 汽、機車零配件(不含輪胎)	0.19	99.78	-1.45				
352 衛生棉	0.09	97.13	-1.48				
127 其他食用油(橄欖油、葵花籽油、葡萄籽油等)	0.09	104.83	-1.55				
213 其他家具(梳粧台、嬰兒床、嬰兒車等)	0.10	104.13	-1.60				
200 其他維修材料(延長線、室內裝潢、地板鋪設材料等)	0.19	106.15	-1.77				
328 盆栽及園藝用品	0.04	102.47	-1.80				
172 男西裝	0.05	109.71	-1.81				
263 汽、機車輪胎	0.17	100.73	-1.88				
42 小魚乾	0.05	104.88	-2.11				
217 電冰箱	0.21	96.50	-2.18				
326 寵物及其必需品(含設備)	0.10	98.78	-2.28				
189 男鞋	0.24	99.56	-2.57				
125 麻油、香油	0.02	126.95	-2.73				
250 其他油料(潤滑油、機油等)	0.11	97.47	-2.77				
166 甜品	0.06	104.99	-2.83				
191 童鞋	0.08	104.53	-2.99				
313 電腦	1.04	70.43	-3.12				
254 火車票	0.46	99.59	-3.48				
89 乾香菇	0.07	136.83	-3.49				
190 女鞋	0.34	96.07	-3.86				
344 檳榔	0.08	151.37	-3.90				
231 清潔用具	0.07	95.69	-3.96				
353 洗髮精、潤絲精	0.20	96.10	-4.16				
207 其他家用紡織品(窗簾布、椅墊、桌巾等)	0.08	93.48	-4.29				
173 男外套	0.12	104.24	-4.92				
143 運動及機能性飲料	0.02	96.66	-5.15				
227 照明燈管及燈泡	0.03	104.21	-5.25				
314 其他電腦設備及軟體	0.15	77.09	-6.06				

表15-8

五、1-4月CPI查價項目較上年同期變動率(%；100年=100)：

查價項目	權數	指數	變動率	查價項目	權數	指數	變動率
51 蔥	0.05	241.86	123.68	39 蚵(牡蠣)	0.06	139.80	12.68
81 番茄	0.07	172.87	72.13	118 其他水果(榴槤、楊桃、椰子等)	0.08	121.40	11.75
75 小黃瓜	0.04	208.98	70.28	34 肉魚	0.05	141.39	10.91
74 大黃瓜	0.04	219.09	68.84	114 哈密瓜	0.20	144.68	10.81
66 菠菱菜	0.05	133.27	68.78	58 蘆筍	0.01	154.08	10.64
62 包心白菜	0.11	170.87	67.60	49 馬鈴薯	0.02	145.39	9.88
72 其他葉菜(芥菜、茼蒿、油菜等)	0.04	167.19	65.70	2 糯米	0.01	111.15	9.43
61 小白菜	0.04	182.84	65.21	102 柑橘	0.09	160.27	9.21
60 甘藍菜(高麗菜)	0.27	182.03	64.70	253 計程車資	0.39	111.67	9.02
63 青江白菜	0.03	190.49	61.30	16 其他家禽(新鮮鴨肉、鵝肉等)	0.05	122.35	8.59
52 青蒜	0.04	133.95	59.50	184 嬰兒衣著	0.02	112.94	7.95
100 香蕉	0.08	222.25	58.74	120 其他加工水果(葡萄乾、水果罐頭等)	0.03	113.02	7.91
70 甘薯葉	0.01	191.26	57.22	107 梨子	0.03	121.31	7.53
77 絲瓜	0.05	191.38	57.07	87 菇類	0.02	126.85	7.15
76 冬瓜	0.02	180.27	55.94	333 藝文休閒活動及運動競賽入場券	0.06	123.04	7.08
68 芥藍菜	0.02	188.57	55.71	31 黃花魚	0.02	97.35	6.84
65 芹菜	0.05	163.67	50.46	151 熟食肉類	0.32	125.80	6.83
73 白花椰菜	0.13	144.09	48.96	116 桃子	0.17	116.49	6.50
86 玉米	0.07	177.54	46.20	21 其他蛋類(皮蛋、鹹蛋等)	0.03	122.41	6.35
64 空心菜	0.02	176.91	44.53	239 家庭用電	2.20	90.67	6.03
85 綠花椰菜	0.05	146.68	43.96	27 虱目魚	0.08	115.51	5.97
83 豌豆	0.01	153.89	43.62	164 學生營養午餐	0.18	110.85	5.74
67 萵苣菜	0.06	148.12	43.46	225 鍋具	0.07	102.05	5.45
82 甜椒(含青椒)	0.04	150.36	42.59	40 其他魚類(紅目鱧、草魚、旗魚等)	0.14	116.83	5.36
84 敏豆	0.05	172.58	41.88	1 米	0.31	118.78	5.14
53 蒜頭	0.02	171.47	41.26	224 餐具	0.05	108.89	5.10
108 番石榴	0.14	145.75	39.75	141 咖啡包(粉、豆)	0.09	105.27	5.01
48 其他根菜(甘薯、山藥等)	0.04	143.06	39.41	93 豆類製品	0.18	113.63	4.93
79 扁蒲	0.02	178.30	39.16	161 在外點用之咖啡、飲料	0.49	110.49	4.88
97 小番茄	0.13	118.57	38.60	92 乾豆(花生、紅豆、綠豆等)	0.07	119.29	4.82
78 苦瓜	0.05	168.46	38.54	129 醬油	0.07	106.31	4.75
55 芋	0.02	182.58	37.63	29 秋刀魚	0.05	104.12	4.69
46 蘿蔔	0.06	134.38	31.71	3 米粉、粿條及其他米類製品	0.08	103.00	4.56
47 胡蘿蔔	0.04	144.20	31.46	25 土拖、馬加魚	0.06	131.68	4.46
103 柳丁	0.04	181.32	29.77	181 女褲(裙)	0.46	101.59	4.43
80 茄子	0.03	157.87	29.59	131 蜂蜜、果醬	0.02	115.88	4.41
71 韭菜(花)	0.04	158.33	29.55	238 家庭用水	0.36	103.22	4.35
59 其他莖菜(大心菜、球莖甘藍、芽菜類等)	0.03	148.71	29.47	32 鱈魚	0.11	116.65	4.15
69 莧菜	0.01	170.46	28.56	287 燕窩、雞精	0.09	102.27	4.11
327 鮮花	0.06	124.16	20.52	319 電視機	0.36	76.05	3.99
105 木瓜	0.11	152.41	18.81	94 其他加工蔬菜(熟筍、鹹菜、蘿蔔乾等)	0.07	123.45	3.96
109 蓮霧	0.36	114.16	18.29	169 餅乾	0.19	103.21	3.91
111 葡萄	0.10	123.83	17.99	315 消耗性電腦器材	0.03	102.38	3.87
57 茭白筍	0.04	157.66	17.57	30 鮭魚	0.06	107.29	3.80
96 釋迦	0.03	133.50	16.41	135 高粱酒	0.08	102.54	3.77
115 蘋果	0.13	130.29	16.39	24 白帶魚	0.06	131.49	3.74
54 竹筍	0.05	146.85	15.06	112 西瓜	0.22	93.59	3.55
113 香瓜	0.03	136.83	13.77	343 香菸	1.08	115.00	3.55
50 洋蔥	0.03	124.49	13.73	132 其他調味品(調味醬、醋、高湯罐頭等)	0.11	110.87	3.51
88 其他蔬菜(菜豆、南瓜、辣椒等)	0.04	138.62	13.68	360 其他個人照顧服務(不含醫療看護)	0.32	106.85	3.50

五、1-4月CPI查價項目較上年同期變動率(%；100年=100；續1)：

查價項目	權數	指數	變動率	查價項目	權數	指數	變動率
33 鱸魚	0.08	106.04	3.46	163 幼兒園點心費	0.12	103.98	1.66
4 速食麵	0.08	108.38	3.46	358 其他個人隨身用品(太陽眼鏡、傘等)	0.10	100.38	1.49
171 其他休閒食品(洋芋片、口香糖、瓜子等)	0.25	110.63	3.43	324 玩具	0.13	102.17	1.44
165 冰品	0.08	110.92	3.32	290 一般眼鏡	0.20	103.76	1.42
232 其他家用用品(保鮮膜、菜刀、殺蟲劑等)	0.27	104.49	3.31	312 其他補習費	0.12	104.22	1.40
35 新鮮小卷	0.05	122.18	3.30	340 視唱中心費用	0.08	108.12	1.39
45 其他加工水產品(鹹魚、魚鬆、魷魚乾等)	0.11	102.33	3.24	156 中式米食	2.81	110.73	1.38
257 其他運費(宅急便、一般貨運、機車托運等)	0.15	108.51	3.23	209 櫥櫃	0.14	108.09	1.35
152 其他調理食品(雞塊、調理包等)	0.06	111.13	3.23	119 蜜餞	0.04	104.68	1.34
23 鮭魚	0.12	145.55	3.21	201 油漆工資	0.12	107.47	1.31
13 牛肉、牛內臟	0.21	129.46	3.17	134 啤酒	0.31	100.05	1.31
210 床(床墊)	0.16	106.05	3.07	7 蛋糕	0.20	110.54	1.28
148 麵類調理食品	0.09	109.98	2.90	170 糕餅點心	0.23	109.24	1.28
22 嘉臘魚、赤鯨	0.04	113.43	2.88	168 糖果	0.07	103.58	1.26
349 紙尿布(褲)	0.14	102.11	2.81	345 彩粧及香水	0.32	106.09	1.24
275 病房自付費	0.34	104.92	2.74	366 土地代書費	0.03	108.56	1.24
202 水電工工資	0.33	105.66	2.69	216 洗衣及乾衣設備	0.13	99.77	1.23
222 飲用水設備	0.09	97.31	2.69	154 西式早點	0.64	109.99	1.20
41 其他貝類及水產品(海參、蜆、海瓜子等)	0.05	116.75	2.66	369 考試報名費	0.08	106.78	1.19
17 香腸	0.11	116.82	2.64	139 碳酸飲料	0.08	101.04	1.19
199 塗料	0.08	106.68	2.62	214 冷暖氣設備	0.32	98.33	1.17
159 中式餐廳料理	1.78	114.03	2.54	323 運動用具	0.10	104.03	1.16
347 美容(髮)器材	0.04	103.25	2.54	341 運動費用	0.19	106.50	1.14
278 醫療看護費	0.08	111.38	2.50	346 保養品	0.57	100.83	1.10
310 語言學習費	0.27	104.06	2.43	286 維他命	0.14	99.93	1.09
146 其他沖泡飲料材料(麥芽飲品、可可、薏仁粉等)	0.06	110.12	2.43	357 皮包及行李箱	0.23	101.97	1.08
144 礦泉水	0.03	103.60	2.39	158 火鍋	0.28	114.00	1.05
203 其他工資(水泥工資、木工工資等)	0.35	105.88	2.39	188 學生制服	0.10	108.42	1.05
150 肉乾	0.05	113.32	2.38	221 瓦斯爐、排油煙機	0.08	103.46	1.04
36 烏賊	0.05	123.01	2.35	298 期刊	0.16	101.06	1.03
18 貢丸	0.06	111.95	2.34	38 蛤蜊	0.08	109.68	1.02
162 其他家外食物(鹽酥雞、蚵仔麵線、臭豆腐等)	0.49	110.33	2.32	136 其他酒	0.33	100.48	0.98
20 雞蛋	0.16	123.71	2.31	153 中式早點	0.64	110.89	0.98
138 茶葉(粉、包、精)	0.20	103.23	2.29	91 蔬菜罐頭	0.04	115.02	0.98
233 家事服務費	0.09	107.59	2.23	330 音樂學習費	0.33	103.24	0.98
226 茶具	0.03	101.25	1.99	177 其他男衣著(襪子、泳褲、睡衣等)	0.06	103.91	0.96
273 診所掛號費	0.42	103.96	1.96	157 中式麵食	1.44	111.72	0.95
8 麥片(粉)	0.04	94.80	1.96	212 家用裝飾品	0.05	107.36	0.94
128 鹽、甘味調味料	0.02	100.48	1.94	300 私立幼兒園學雜費	0.47	107.68	0.92
204 床包(單)組、毯子及涼被	0.15	101.51	1.92	90 海帶、紫菜	0.05	110.50	0.90
5 麵條	0.10	102.45	1.89	350 沐浴用品	0.19	97.87	0.88
205 枕頭、被胎	0.04	106.29	1.88	44 魚漿製品	0.17	109.26	0.84
180 女上衣	0.63	103.98	1.87	196 學校住宿費	0.26	109.29	0.82
363 其他理容服務費(做臉、塑身等)	0.30	103.67	1.86	284 胃腸藥	0.03	107.70	0.80
331 其他技藝學習費(舞蹈、繪畫等)	0.40	106.92	1.83	195 住宅租金	17.96	103.37	0.80
267 停車費	0.69	102.13	1.81	336 國外旅遊團費	2.07	109.42	0.78
361 洗、剪髮	0.56	108.76	1.76	265 汽車保養及修理	1.25	104.40	0.78
147 米類調理食品	0.11	108.23	1.76	272 醫院掛號費	0.22	104.64	0.78
127 其他食用油(橄欖油、葵花籽油、葡萄籽油等)	0.09	106.84	1.67	316 紙製品	0.03	100.60	0.77
160 中式以外料理	0.59	115.14	1.67	223 其他家庭耐久設備(熨斗、烘碗機等)	0.14	105.01	0.75

五、1-4月CPI查價項目較上年同期變動率(%；100年=100；續2)：

查價項目	權數	指數	變動率	查價項目	權數	指數	變動率
277 假牙及矯正費	0.65	104.55	0.72	318 家用音響產品及影碟機	0.15	90.68	0.15
309 高中以上課業補習費	0.51	100.40	0.72	245 其他通訊設備(電話機、傳真機等)	0.03	98.04	0.15
320 影音光碟、雷射唱片	0.08	96.98	0.72	251 公共汽車票	0.33	104.80	0.14
317 其他文具(筆、書包、釘書機等)	0.14	105.47	0.72	354 其他美容及衛生用品(牙刷、牙線及化妝棉等)	0.09	103.12	0.14
296 一般書籍	0.26	100.46	0.71	140 包裝咖啡飲料	0.06	107.15	0.13
155 西式速食	0.44	104.09	0.71	342 其他娛樂服務費(影碟租金、網咖費用等)	0.21	103.87	0.12
355 金飾及珠寶	0.20	89.04	0.70	293 其他醫療保健用品(耳溫槍、體重計、眼鏡清潔劑等)	0.12	93.74	0.11
294 教科書	0.21	104.43	0.66	332 電影票	0.08	104.77	0.10
19 其他肉類製品(火腿、臘肉、肉類罐頭等)	0.10	115.06	0.65	219 熱水器	0.07	101.60	0.09
241 汽車	2.22	100.71	0.64	192 洗衣工資	0.07	104.41	0.08
367 金融服務支出	0.08	100.34	0.60	338 有線電視租用費	0.62	97.83	0.05
6 麵包	0.47	108.66	0.58	211 桌椅	0.11	111.43	0.03
271 其他(拋錨拖吊費、租車費、駕照費等)	0.10	88.38	0.58	301 小學學雜費	0.10	101.09	0.02
14 其他家畜(羊肉)	0.04	112.78	0.57	208 沙發	0.10	110.96	0.00
137 包裝茶飲料	0.19	106.08	0.56	240 垃圾清潔費	0.11	96.58	0.00
187 兒童內衣褲及其他(內衣(褲)、泳衣(褲)等)	0.06	102.57	0.55	255 捷運車票	0.21	100.44	0.00
198 衛浴器材	0.07	108.15	0.55	262 其他電訊服務費(電話裝置費、網際網路設定費等)	0.02	99.11	0.00
133 米酒	0.04	99.59	0.54	269 車輛檢驗費	0.09	87.42	0.00
307 安親課輔費	0.83	102.09	0.53	274 門診基本部分負擔	0.51	100.00	0.00
143 運動及機能性飲料	0.02	100.47	0.50	297 報紙	0.13	100.00	0.00
321 樂器	0.17	102.89	0.50	299 公立幼兒園學雜費	0.10	100.82	0.00
285 外用藥	0.10	105.09	0.50	303 公立高中高職學雜費	0.26	100.00	0.00
334 旅館住宿費	0.62	109.27	0.50	365 婚喪喜慶費用	0.48	108.59	0.00
37 蝦蟹類	0.24	121.80	0.50	368 人身傷害險	0.08	97.70	0.00
193 其他衣著服務(男、女裝定製工資、衣著修補費等)	0.02	103.59	0.49	348 衛生紙、面紙及紙巾	0.20	95.42	-0.01
302 國中學雜費	0.13	102.61	0.49	276 其他自付費(處方藥品自付費、手術費及檢驗費等)	0.42	98.89	-0.02
142 果蔬汁	0.11	106.46	0.48	260 行動電話費	1.66	94.13	-0.02
231 清潔用具	0.07	97.37	0.46	243 自行車	0.07	105.45	-0.08
235 其他家庭管理費用(搬家費、住宅火險費等)	0.13	92.20	0.41	292 復健器具	0.05	102.48	-0.08
295 考試用書及參考書	0.17	102.38	0.41	10 其他穀類及其製品(芝麻、麵筋、水餃皮等)	0.08	103.19	-0.11
311 電腦學習費	0.05	105.17	0.40	304 私立高中高職學雜費	0.63	100.63	-0.13
289 其他保健食品(卵磷脂、鮑精、酵母粉等)	0.29	101.55	0.40	364 婚喪喜慶用品	0.14	111.79	-0.14
339 相片沖洗及照像費	0.02	100.95	0.36	291 隱形眼鏡	0.05	96.41	-0.22
279 其他醫療費(民俗及美容醫療等健保不給付之醫療項目)	0.22	102.12	0.33	359 保母費	0.35	116.07	-0.23
197 門窗設備	0.25	103.16	0.33	351 牙膏、牙粉	0.09	100.17	-0.25
9 麵粉、調製麵粉	0.01	100.13	0.33	329 其他娛樂用品及設備(望遠鏡、棋牌具等)	0.07	99.86	-0.25
280 商業健康保險費	0.49	105.05	0.32	185 童上衣	0.17	98.44	-0.29
335 遊樂場入場費	0.21	105.42	0.32	43 魚貝罐頭	0.03	98.26	-0.39
281 中藥材	0.22	119.86	0.32	282 中式成藥及方劑	0.16	100.90	-0.47
234 住宅管理費	0.59	101.68	0.27	242 機車	0.43	100.96	-0.49
370 其他費用(複印費、刻印費等)	0.07	98.45	0.26	268 車輛通行費	0.14	88.84	-0.49
149 肉鬆	0.05	112.14	0.22	15 雞肉	0.67	122.66	-0.54
266 機(自行)車修理費	0.23	103.32	0.22	356 錶	0.07	105.74	-0.57
213 其他家具(梳粧台、嬰兒床、嬰兒車等)	0.10	104.09	0.20	194 其他配件(帽子、皮帶等)	0.08	95.74	-0.59
130 糖	0.04	99.38	0.20	123 發酵乳及優格	0.13	104.45	-0.62
258 郵資	0.01	100.79	0.20	175 男褲	0.17	100.31	-0.64
306 私立大專學雜費	2.71	100.33	0.19	220 烹飪小家電	0.09	102.12	-0.68
305 公立大專學雜費	0.58	100.28	0.18	215 空氣淨化及除濕設備	0.08	96.48	-0.70
270 汽、機車保險費	0.16	102.60	0.18	283 感冒藥	0.03	101.65	-0.70
337 國內旅遊團費	0.53	109.85	0.16	26 吳郭魚	0.10	114.90	-0.71

五、1-4月CPI查價項目較上年同期變動率(%；100年=100；續完)：

查價項目	權數	指數	變動率	查價項目	權數	指數	變動率
183 其他女衣著(睡衣、孕婦裝、泳衣、襪子等)	0.14	106.20	-0.75	173 男外套	0.12	102.50	-4.79
186 童褲(裙)	0.08	103.51	-0.83	191 童鞋	0.08	101.52	-6.07
122 奶粉	0.29	109.08	-0.87	314 其他電腦設備及軟體	0.15	76.86	-6.17
326 寵物及其必需品(含設備)	0.10	99.85	-0.89	104 奇異果	0.04	114.99	-6.28
263 汽、機車輪胎	0.17	100.38	-0.96	244 行動電話	0.32	66.17	-6.61
261 固網電話費	0.68	92.33	-0.97	89 乾香菇	0.07	133.80	-8.12
264 汽、機車零配件(不含輪胎)	0.19	100.72	-0.97	110 芒果	0.07	105.87	-8.71
308 國中課業補習費	0.65	103.25	-1.00	344 檳榔	0.08	124.69	-10.19
124 其他乳製品(調味乳、鮮奶油、乾酪等)	0.09	107.67	-1.07	56 薑	0.03	147.72	-12.77
288 其他藥品(止痛藥、避孕藥等)	0.09	99.01	-1.11	248 98無鉛汽油	0.21	70.89	-13.68
353 洗髮精、潤絲精	0.20	98.69	-1.14	237 桶裝瓦斯	0.41	82.45	-14.14
190 女鞋	0.34	95.89	-1.14	247 95無鉛汽油	2.47	67.72	-14.64
328 盆栽及園藝用品	0.04	103.24	-1.22	246 92無鉛汽油	0.69	64.42	-15.67
200 其他維修材料(延長線、室內裝潢、地板鋪設材料等)	0.19	106.31	-1.22	249 柴油	0.05	59.56	-20.27
229 衣服清潔劑	0.17	95.69	-1.25	236 天然瓦斯	0.61	71.66	-22.64
362 染、燙髮	0.62	102.31	-1.26	說明：未列示棗子、火龍果、櫻桃、荔枝及柿子5項本月非屬產季水果。			
259 網路費	1.13	85.97	-1.33				
172 男西裝	0.05	103.25	-1.35				
12 豬內臟	0.04	98.09	-1.35				
217 電冰箱	0.21	95.45	-1.35				
166 甜品	0.06	105.26	-1.45				
228 燈具、燈飾	0.04	101.01	-1.66				
125 麻油、香油	0.02	126.62	-1.72				
11 豬肉	0.99	112.65	-1.83				
227 照明燈管及燈泡	0.03	105.44	-1.88				
252 客運汽車票	0.16	99.49	-1.93				
176 男用內衣褲	0.06	96.27	-1.99				
42 小魚乾	0.05	104.65	-2.03				
250 其他油料(潤滑油、機油等)	0.11	98.21	-2.11				
167 巧克力	0.05	102.25	-2.14				
206 毛巾	0.02	103.33	-2.28				
174 男上衣	0.26	104.35	-2.28				
121 鮮奶	0.51	99.50	-2.36				
101 鳳梨	0.18	107.63	-2.39				
256 機票	0.53	94.98	-2.60				
145 其他包裝飲料(豆類、雜糧飲料等)	0.07	97.85	-2.61				
189 男鞋	0.24	98.63	-2.62				
325 電子遊樂器軟硬體設備及配件	0.06	89.59	-2.65				
230 廚廁清潔劑	0.06	99.99	-2.88				
178 女洋裝	0.12	100.79	-2.91				
182 女用內衣褲	0.21	94.33	-3.07				
313 電腦	1.04	70.65	-3.07				
218 電扇	0.02	95.79	-3.26				
207 其他家用紡織品(窗簾布、椅墊、桌巾等)	0.08	94.51	-3.27				
352 衛生棉	0.09	96.89	-3.48				
254 火車票	0.46	99.48	-3.57				
322 數位照相機及攝影機	0.37	67.36	-3.69				
28 石斑魚	0.06	110.84	-4.03				
179 女外套	0.23	97.66	-4.49				
126 沙拉油、調理油	0.07	88.54	-4.78				