

行政院主計總處

綜合規劃處、公務預算處、基金預算處

台北市忠孝東路1段1號

電話：(02) 33566500

會計決算處、綜合統計處、國勢普查處、主計資訊處

台北市廣州街2號

電話：(02) 23803400

網址：www.dgbas.gov.tw

傳真：(02) 23803465

中華民國105年7月5日上午8時30分發布，並透過網際網路發送

主辦單位：綜合統計處物價統計科 電話：(02)23803449

新聞聯繫人：王婉貞小姐 電話：(02)23803442

105年6月份
物價變動概況

壹、物價變動提要

- 一、6月份消費者物價總指數(CPI)，較上月漲0.34%，經調整季節變動因素後跌0.08%；較上年同月漲0.90%，1-6月平均，較上年同期漲1.54%。
- 二、6月份躉售物價總指數(WPI)，較上月漲0.36%，經調整季節變動因素後跌0.16%；較上年同月跌2.67%，1-6月平均，較上年同期跌4.10%。

物價指數年增率

單位：%

指數 時間	消費者物價指數				躉售物價指數							
	不含 食物	不含 蔬果及 能源 (核心CPI)	服務類		內銷品				出口			
					國產 內銷	進口		新台幣 計價	美元 計價	新台幣 計價	美元 計價	
						新台幣 計價	美元 計價					
98年	-0.86	-1.04	-0.04	-0.27	-8.73	-9.80	-10.00	-9.60	-13.90	-6.59	-10.96	
99年	0.96	1.09	0.58	0.31	5.46	7.23	7.44	7.04	12.17	2.02	6.90	
100年	1.42	1.10	1.26	0.64	4.32	6.39	5.04	7.65	15.39	0.09	7.37	
101年	1.93	1.07	1.00	0.75	-1.16	-0.95	-0.59	-1.28	-1.91	-1.62	-2.25	
102年	0.79	0.59	0.66	0.73	-2.43	-2.67	-0.71	-4.45	-4.81	-2.06	-2.43	
103年	1.20	0.30	1.26	1.16	-0.57	-0.95	0.28	-2.10	-4.03	0.10	-1.92	
104年	-0.31	-1.55	0.79	0.96	-8.84	-11.30	-9.55	-12.94	-16.86	-4.67	-8.96	
第3季	-0.26	-1.67	0.64	0.81	-9.47	-12.28	-10.96	-13.55	-18.79	-4.60	-10.44	
第4季	0.33	-1.22	0.77	0.83	-7.99	-10.12	-9.60	-10.61	-15.56	-4.44	-9.72	
105年												
第1季	1.75	-0.07	0.76	0.82	-4.99	-6.27	-6.16	-6.39	-10.97	-2.95	-7.74	
第2季	1.33	-0.44	0.87	0.77	-3.19	-3.87	-4.77	-2.97	-7.70	-2.10	-6.88	
3月	2.01	-0.45	0.79	0.80	-4.92	-5.80	-5.37	-6.21	-9.85	-3.52	-7.27	
4月	1.87	-0.39	0.91	0.81	-4.17	-4.73	-5.04	-4.44	-8.24	-3.27	-7.13	
5月	1.23	-0.47	0.91	0.75	-2.72	-3.58	-4.74	-2.43	-8.32	-1.33	-7.31	
6月	0.90	-0.45	0.80	0.74	-2.67	-3.29	-4.54	-2.05	-6.55	-1.67	-6.20	
1-6月	1.54	-0.25	0.82	0.80	-4.10	-5.08	-5.46	-4.70	-9.34	-2.52	-7.30	

說明：由於受查者延誤或更正報價，最近3個月資料均可能修正。

貳、物價變動詳情

一、消費者物價指數

(一) 6月 CPI 較上月漲0.34%：主因本月開始適用夏月電價，加以油料費反映國際油價上漲，惟成衣折扣促銷，以及蔬果價格回跌，抵銷部分漲幅。

1. 七大類中變動影響較大者如下：

(1) 居住類漲1.49%：主因6月開始適用夏月電價，電費漲20.53%所致。

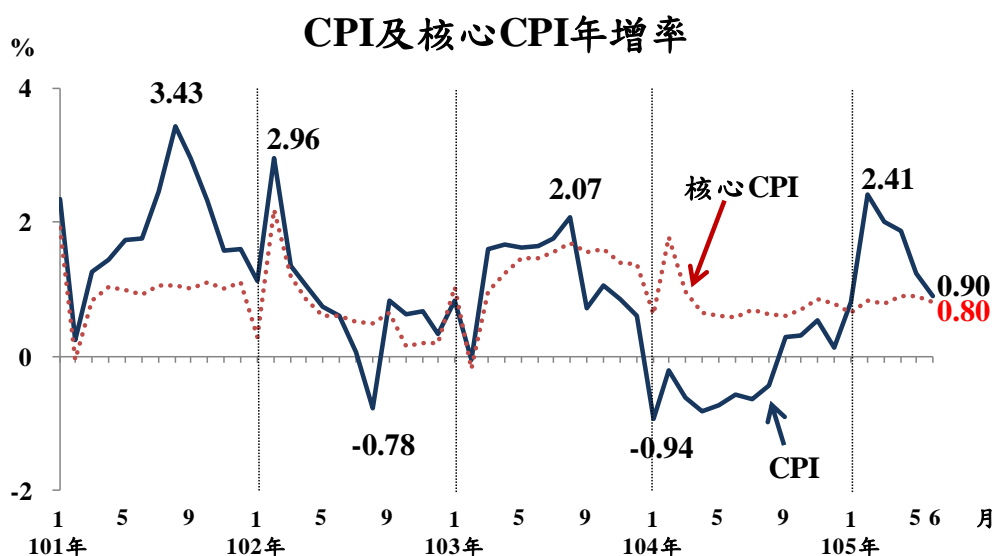
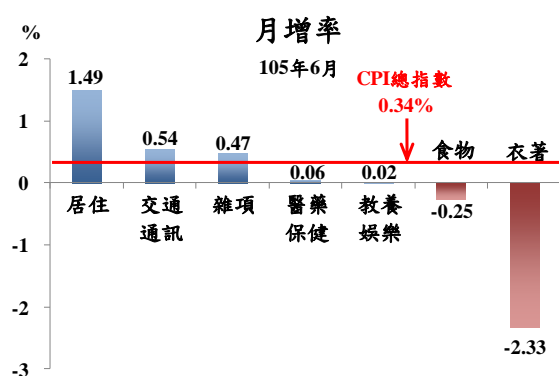
(2) 交通及通訊類漲0.54%：主因油料費反映國際油價，漲2.79%所致。

(3) 衣著類跌2.33%：主因服飾降價促銷，成衣價格跌3.52%所致。

(4) 食物類跌0.25%：主因蔬菜及水果分別跌2.13%及1.37%所致。

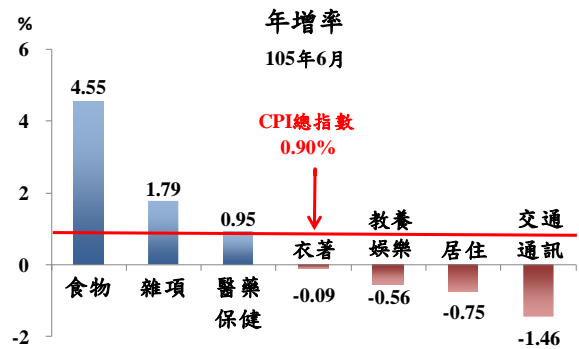
2. 370個查價項目群扣除本月5項非屬產季水果(棗子、釋迦、柑橘、柳丁及柿子，本月權數為0)後，上漲者162項，權數合計54.0%，下跌者146項，權數合計21.9%，漲跌項目詳表15。

(二) 6月 CPI 較上年同月漲0.90%：主因蔬果、水產品、肉及蛋類價格較上年為高，加以部分穀類及其製品、外食費與水費等價格調漲，惟燃氣、油料費及家庭用電價格調降，與3C消費性電子產品價格較上年為低，抵銷部分漲幅；若扣除蔬菜水果，漲0.10%，若再剔除能源後之總指數(即核心CPI)，漲0.80%。



1. 七大類中變動影響較大者如下：

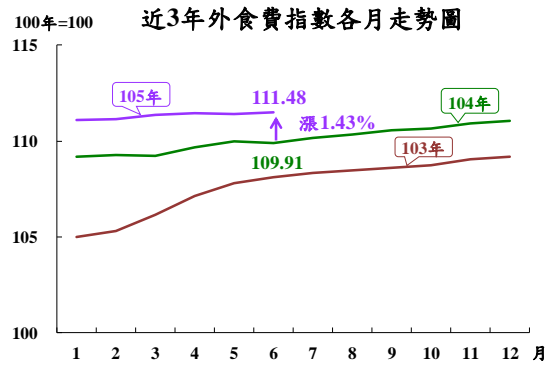
(1) 食物類漲4.55%：主因水果受去年2次颱風及今年初天候不穩遞延影響，漲35.81%(影響總指數上漲0.76個百分點，若水果價格持平，則總指數漲幅由0.90%縮小為0.14%〔0.90-0.76〕)，加以蛋類、水產品、蔬菜、外食費與肉類亦分別漲8.40%、4.38%、1.83%、1.43%與1.12%所致。



(2) 交通及通訊類跌1.46%：主因油料費跌7.26%。

(3) 居住類跌0.75%：主因燃氣及電費分別跌14.82%及11.68%，惟水費漲5.37%，抵銷部分跌幅。

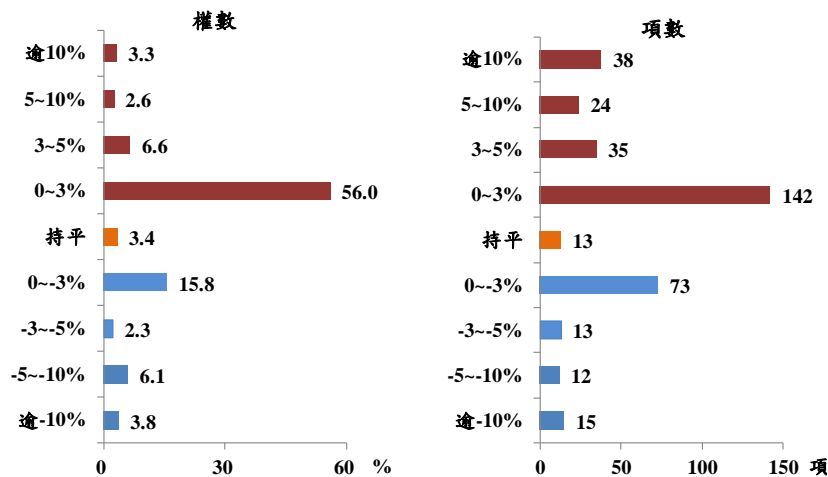
2. 按商品性質別觀察，商品類漲1.13%，其中非耐久性（如食物、能源、衛生紙等民生用品）漲1.91%，半耐久性消費品亦漲0.06%，耐久性消費品則跌1.09%；服務類漲0.74%，其中占CPI權數近10%的外食費，漲1.43%。



3. 按購買頻度別觀察，「每月」至少購買1次者漲2.19%(受部分食物類與油料費交互影響)，「每季」至少購買1次者漲0.45%(受部分食物類與水電燃氣類交互影響)，「每半年」與「每年」至少購買1次者亦分別漲1.18%與0.28%，「1年以上」購買1次者則跌0.08%。

4. 370個查價項目群扣除5項非屬產季水果，上漲者239項，權數合計68.5%，下跌者113項，權數合計28.0%，漲跌項目詳表15。

查價項目漲跌分布圖(與上年同月比較)



(三) 1-6月CPI較上年同期漲1.54%：其中商品類漲2.56%，服務類漲0.80%；若扣除蔬菜水果，漲0.21%，核心CPI亦漲0.82%。

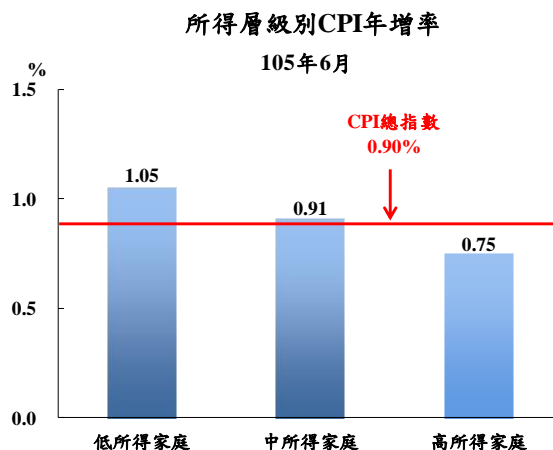
二、6月份所得層級別消費者物價指數：

(一) 低所得家庭較上月漲0.42%，較上年同月漲1.05%，1-6月平均較上年同期漲1.99%。

(二) 中所得家庭較上月漲0.37%，較上年同月漲0.91%，1-6月平均較上年同期漲1.55%。

(三) 高所得家庭較上月漲0.35%，較上年同月漲0.75%，1-6月平均較上年同期漲1.21%。

(四) 低所得家庭CPI較上年同月漲幅大於中、高所得家庭，主因占低所得家庭支出比重較高的食物類漲幅較大，且占中、高所得家庭支出比重較高的交通及通訊類跌幅較深；其他相關資料詳見表3。



三、躉售物價指數

(一) 6月WPI較上月漲0.36%

1. 國產內銷物價指數較上月漲0.54%。
2. 進口物價指數以新台幣計價較上月漲0.71%；以美元計價漲1.24%。
3. 出口物價指數以新台幣計價較上月跌0.04%；以美元計價則漲0.48%。

(二) 6月WPI較上年同月跌2.67%

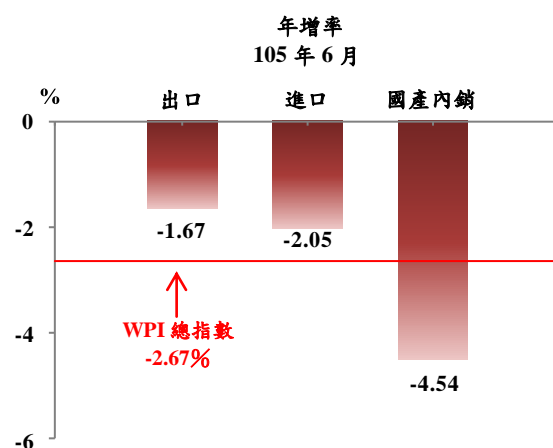
1. 國產內銷物價指數

較上年同月跌4.54%，主因化學材料與石油及煤製品等類價格下跌，加以電價費率調降，惟農產品價格上漲，抵銷部分跌幅。

2. 進口物價指數

(1) 以新台幣計價較上年同月跌2.05%。

(2) 若剔除匯率變動因素(新台幣對美元較上年同月貶值4.59%)，以美元計價跌6.55%。主因礦產品類、化學或有關工業產品類，以及基本金屬及其製品類等報價下跌所致。



3. 出口物價指數

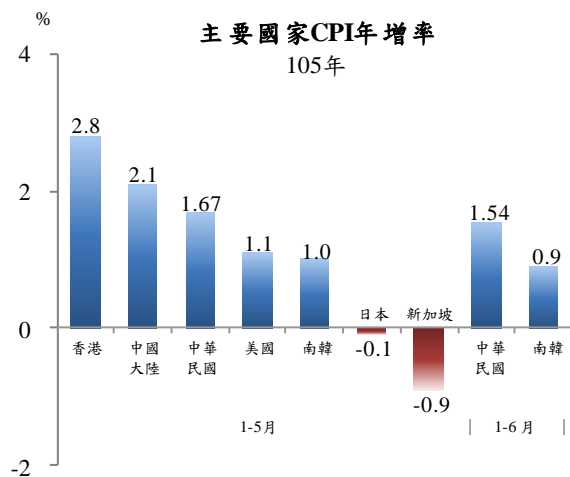
(1) 以新台幣計價較上年同月跌1.67%。

(2) 若剔除匯率變動因素，以美元計價較上年同月跌6.20%，主因機器、電機、電視影像及聲音記錄機等設備類，以及礦產品與塑、橡膠及其製品類等價格較上年下跌所致。

(三) 1至6月WPI較上年同期跌4.10%：其中國產內銷品跌5.46%，進口品跌4.70%，出口品跌2.52%。

參、主要國家物價變動概況

CPI 方面，105年1-5月我國漲1.67%，新加坡跌0.9%，日本跌0.1%，南韓漲1.0%，美國漲1.1%，中國大陸漲2.1%，香港漲2.8%；105年1-6月我國漲1.54%，南韓漲0.9%。



肆、發布概況

- 一、本物價新聞稿透過網際網路系統及「統計隨身 go」APP 同步發送。
- 二、105年7月份物價指數變動概況訂於**105年8月5日上午8時30分**發布，並於同日上午8時45分辦理資料說明會，不另發開會通知。

伍、附件

- | | |
|-----------------------------|------------------------|
| 表1、消費者物價指數變動分析表 | 表2、消費者物價各大中小類指數變動比較表 |
| 表3、所得層級別消費者物價指數變動分析表 | 表4、躉售物價指數變動分析表 |
| 表5、躉售物價國產內銷品指數變動分析表 | 表6、進口物價指數變動分析表 |
| 表7、出口物價指數變動分析表 | 表8、消費者物價按購買頻度別分類變動內涵分析 |
| 表9、行政院穩定物價小組關注之重要民生物資CPI年增率 | 表10、主要國家CPI年增率 |
| 表11、CPI變動對支出之影響—釋例說明 | 表12、主要國際商品行情 |
| 表13、國際金屬商品行情 | 表14、薪資與生產力統計指標摘要 |
| 表15、消費者物價指數查價項目漲跌分析 | |

表1 消費者物價指數變動分析表

民國105年6月

基期：民國100年=100

類 別	權數 (%)	本 月 指 數	本月指數與各期比較						本年前6月指數平均			
			與上月比較 (%)	對總指數影響 (百分點)	與上年同月比較 (%)	對總指數影響 (百分點)	與上年12月比較 (%)	對總指數影響 (百分點)	指數	與上年同期比較 (%)	對總指數影響 (百分點)	
總指數	1,000.00	104.77	0.34	0.34	0.90	0.90	1.03	1.03	104.45	1.54	1.54	
基 本 分 類	一.食物類	251.94	116.07	-0.25	-0.07	4.55	1.23	1.12	0.32	117.11	6.35	1.72
	穀類及其製品	13.91	109.94	-0.30	0.00	2.09	0.03	0.83	0.01	109.68	2.12	0.03
	肉類	19.96	117.27	-0.04	0.00	1.12	0.03	0.32	0.01	117.54	0.35	0.01
	蛋類	1.94	104.84	-2.22	0.00	8.40	0.02	-10.51	-0.02	117.60	3.15	0.01
	水產品	15.57	120.46	0.53	0.01	4.38	0.08	3.28	0.06	120.76	3.62	0.06
	蔬菜	19.69	142.16	-2.13	-0.06	1.83	0.05	3.39	0.09	157.77	36.43	0.81
	水果	22.58	132.70	-1.37	-0.04	35.81	0.76	1.10	0.03	132.81	22.24	0.53
	調理食品	6.77	117.16	0.04	0.00	2.31	0.02	0.55	0.00	117.50	3.70	0.03
	二.衣著類	37.68	103.96	-2.33	-0.09	-0.09	0.00	-1.21	-0.05	102.28	-0.38	-0.01
	成衣	29.43	104.81	-3.52	-0.11	0.20	0.01	-1.74	-0.05	103.41	0.10	0.00
	三.居住類	271.35	102.23	1.49	0.39	-0.75	-0.20	0.66	0.18	101.33	0.09	0.02
	房租	182.23	103.73	0.12	0.02	0.82	0.15	0.40	0.07	103.54	0.81	0.15
	水電燃氣	36.99	93.93	12.54	0.37	-10.50	-0.39	2.45	0.08	88.31	-5.05	-0.17
	燃氣	10.21	73.60	0.99	0.01	-14.82	-0.13	-12.32	-0.10	74.78	-18.43	-0.17
	電費	22.03	101.17	20.53	0.37	-11.68	-0.29	8.89	0.18	91.30	-0.85	-0.02
	四.交通及通訊類	153.36	93.95	0.54	0.07	-1.46	-0.20	2.32	0.31	92.21	-2.45	-0.34
	油料費	35.24	78.73	2.79	0.07	-7.26	-0.21	12.34	0.30	71.25	-12.49	-0.35
	五.醫藥保健類	49.24	103.79	0.06	0.00	0.95	0.05	0.45	0.02	103.58	0.84	0.04
	醫療費用	33.59	103.71	0.04	0.00	1.28	0.04	1.07	0.04	103.39	0.99	0.03
	六.教養娛樂類	168.44	100.69	0.02	0.00	-0.56	-0.09	0.71	0.11	100.81	0.15	0.02
	教養費用	97.20	98.69	-0.02	0.00	-0.27	-0.03	-0.33	-0.03	98.77	-0.07	-0.01
娛樂費用	71.24	103.42	0.06	0.00	-0.94	-0.07	2.08	0.14	103.61	0.44	0.03	
七.雜項類	67.99	106.63	0.47	0.03	1.79	0.12	2.02	0.14	106.32	1.23	0.09	
香菸及檳榔	11.54	118.74	-1.43	-0.02	2.86	0.04	5.05	0.06	117.20	2.62	0.03	
理容服務費	14.87	106.01	3.35	0.05	1.16	0.02	1.02	0.02	104.77	0.53	0.01	
商 品 性 質 別 分 類	一.商品類	425.11	104.99	0.47	0.20	1.13	0.48	1.46	0.62	104.43	2.56	1.08
	非耐久性消費品	280.71	108.08	1.14	0.33	1.91	0.55	2.45	0.70	107.31	3.90	1.11
	半耐久性消費品	62.74	102.70	-1.40	-0.09	0.06	0.00	-0.68	-0.04	101.70	-0.09	-0.01
	耐久性消費品	81.65	94.22	-0.59	-0.04	-1.09	-0.08	-0.61	-0.04	94.76	-0.38	-0.03
	二.服務類	574.89	104.43	0.26	0.15	0.74	0.43	0.73	0.42	104.28	0.80	0.47
	外食費	98.99	111.48	0.05	0.01	1.43	0.15	0.41	0.04	111.33	1.63	0.17
	居住服務	199.51	103.64	0.14	0.03	0.88	0.17	0.43	0.09	103.45	0.86	0.17
	交通及通訊服務	83.75	98.31	0.34	0.03	0.53	0.04	0.46	0.04	98.03	0.22	0.02
教養娛樂服務	128.35	103.87	0.15	0.02	-0.24	-0.03	1.17	0.15	103.88	0.32	0.04	
購 買 頻 度	每月至少購買1次	250.05	107.89	0.25	0.07	2.19	0.56	1.96	0.50	107.31	2.64	0.68
	每季(不含每月)至少購買1次	159.08	106.49	2.83	0.44	0.45	0.07	2.01	0.32	105.14	3.08	0.48
	每半年(不含每季)至少購買1次	102.41	105.85	-1.74	-0.18	1.18	0.12	-0.59	-0.06	106.46	1.59	0.17
	每年(不含每半年)至少購買1次	118.47	103.50	0.16	0.02	0.28	0.03	-0.39	-0.05	103.58	0.41	0.05
1年以上購買1次	208.20	100.38	-0.09	-0.02	-0.08	-0.02	1.32	0.26	100.36	0.20	0.04	
特 殊 分 類	總指數(不含蔬菜水果)	957.74	103.25	0.48	0.45	0.10	0.09	0.97	0.91	102.59	0.21	0.20
	總指數(不含蔬果及能源)	890.26	104.59	0.00	0.00	0.80	0.71	0.61	0.54	104.41	0.82	0.74
	總指數(不含設算租金)	838.21	104.97	0.39	0.33	0.91	0.77	1.16	0.97	104.63	1.68	1.41
所 得 層 級 別	最低20%所得家庭CPI總指數	1,000.00	105.98	0.42	0.42	1.05	1.05	0.86	0.86	105.75	1.99	1.99
	中間60%所得家庭CPI總指數	1,000.00	104.94	0.37	0.37	0.91	0.91	1.05	1.05	104.60	1.55	1.55
	最高20%所得家庭CPI總指數	1,000.00	104.29	0.35	0.35	0.75	0.75	1.11	1.11	103.93	1.21	1.21

說明：由於受查者延誤或更正報價，本表所載資料於公布後3個月內均可修正。

表2 消費者物價各大中小類指數變動比較表

基期：民國 100 年 = 100

民國105年1月至105年6月

各月漲跌率(%) = $\frac{\text{本月指數}}{\text{上月指數}} \times 100 - 100$

類 別	本年6月 指 數	最近六個月各月漲跌率(%)						本年6月 指數與上 年同月比 較(%)	類 別	本年6月 指 數	最近六個月各月漲跌率(%)						本年6月 指數與上 年同月比 較(%)
		1月	2月	3月	4月	5月	6月				1月	2月	3月	4月	5月	6月	
總指數	104.77	-0.56	1.94	-0.62	0.33	-0.38	0.34	0.90	3.家庭用品	102.04	-0.45	0.45	1.23	-0.44	-0.21	-0.21	0.64
一.食物類	116.07	-0.59	4.17	-0.04	-0.28	-1.79	-0.25	4.55	(1)紡織品	99.89	-0.84	1.34	3.28	-2.13	-0.77	0.00	0.19
1.穀類及其製品	109.94	0.23	0.59	-0.68	0.25	0.74	-0.30	2.09	(2)家具	107.60	-0.08	0.29	-0.18	0.43	-0.73	0.14	-0.55
(1)米類及其製品	114.61	1.97	2.02	-2.70	0.18	2.32	-2.12	3.78	(3)家庭耐久設備	98.85	-0.03	0.42	1.48	-0.82	-0.24	-0.51	0.57
(2)其他穀類及其製品	108.13	-0.53	-0.03	0.22	0.28	0.06	0.51	1.36	(4)餐具及其他家用品	102.59	-1.28	0.37	1.35	-0.01	0.53	-0.12	2.03
2.肉類	117.27	0.50	0.62	-0.42	-0.41	0.07	-0.04	1.12	4.家庭管理費用	100.03	0.14	4.18	-3.97	0.33	0.02	0.55	1.14
(1)生鮮家畜	114.64	0.41	1.01	-0.59	-0.87	0.53	0.24	1.89	5.水電燃氣	93.93	-1.10	-1.73	-0.08	-6.03	-0.24	12.54 ▲	-10.50
(2)生鮮家禽	121.41	0.66	0.00	-0.16	0.37	-0.68	-0.52	-0.14	(1)燃氣	73.60	-4.31	-7.05	-1.35	-0.08	-0.96	0.99	-14.82
3.肉類製品	115.94	-0.85	-0.88	2.01	-0.33	0.32	-0.09	1.86	(2)水費	104.24	0.01	0.00	2.07	0.00	0.00	-0.03	5.37
4.蛋類	104.84	4.63	-0.86	4.16	-2.92	-12.74	-2.22	8.40	(3)電費	101.17	0.00	0.00	0.00	-9.65	0.00	20.53 ▲	-11.68
5.水產品	120.46	2.45	4.39	-3.52	-0.51	0.08	0.53	4.38	(4)公共附加費	96.58	0.00	0.00	0.00	0.00	0.00	0.00	0.00
6.加工水產品	106.98	-0.13	-0.09	1.02	0.69	0.29	0.06	2.18	四.交通及通訊類	93.95	-1.20	0.30	0.98	0.39	1.31	0.54	-1.46
7.蔬菜	142.16	-8.13	43.60	-2.06	-2.16	-16.44	-2.13	1.83	1.交通設備	97.09	-0.28	0.47	0.24	-0.01	-0.22	-0.91	-1.12
(1)根菜	140.89	-10.42	19.03	0.07	4.47	-9.74	-2.29	25.74	(1)交通工具	99.98	-0.16	0.57	0.24	-0.02	-0.25	-0.89	-0.62
(2)莖菜	162.56	-0.78	13.59	-8.34	3.24	-2.02	-3.82 X	13.87	(2)通訊設備	69.77	-1.48	-0.68	0.40	0.00	0.09	-1.18	-6.47
(3)葉菜	150.41	-8.30	62.88	-2.24	-3.64	-21.39	2.54	-0.06	2.油料費	78.73	-6.86	0.14	7.27	1.88	7.22	2.79	-7.26
(4)果菜及其他	124.33	-8.92	43.81	0.82	-4.44	-17.86	-6.93 X	-4.81	3.交通服務及維修零件	98.45	0.11	0.29	-0.47	0.11	0.09	0.34	0.47
8.加工蔬菜	120.82	0.05	0.38	1.45	0.65	0.38	0.09	3.14	(1)運輸費	101.98	0.43	1.92	-2.33	0.25	0.01	0.47	0.37
9.水果	132.70	-0.40	0.76	1.94	-1.07	1.27	-1.37	35.81	(2)通訊費	91.85	-0.05	-0.48	0.25	-0.36	0.12	0.00	-0.50
10.加工水果	108.80	-0.50	-0.68	0.52	0.63	-0.07	0.12	3.02	(3)交通工具零件及維修費	104.89	0.13	-0.10	0.21	0.89	0.08	0.51	1.63
11.乳類	108.11	-0.60	0.29	-0.49	2.55	-0.01	2.87	0.89	(4)其他交通服務費	99.30	-0.10	-0.18	0.13	-0.16	0.24	0.73	1.49
12.食用油	101.94	-0.01	-1.17	1.09	-1.12	1.00	-0.03	-0.58	五.醫藥保健類	103.79	-0.06	0.02	0.23	0.35	-0.15	0.06	0.95
13.調味品	107.88	0.24	-1.46	1.93	0.00	-0.14	-0.04	2.90	1.醫療費用	103.71	0.36	0.20	-0.09	0.55	0.00	0.04	1.28
14.酒	100.62	0.09	-0.67	1.11	0.09	0.22	-0.50	1.10	2.藥品及保健食品	105.16	-1.12	-0.50	1.09	0.06	-0.61	0.10	0.37
15.非酒精性飲料及材料	104.68	0.47	-1.43	2.17	0.43	-0.01	-0.54	2.91	3.醫療保健器材	99.80	-0.37	-0.04	0.42	-0.47	-0.17	0.08	-0.13
16.調理食品	117.16	0.45	0.60	0.10	0.17	-0.81	0.04	2.31	六.教養娛樂類	100.69	0.02	2.64	-2.47	0.65	-0.08	0.02	-0.56
17.外食費	111.48	0.07	0.04	0.18	0.09	-0.03	0.05	1.43	1.教養費用	98.69	-0.12	-0.20	0.11	-0.02	-0.08	-0.02	-0.27
18.其他食品	109.24	-1.63	0.38	1.17	0.13	0.63	0.22	2.11	(1)書報期刊	101.60	0.00	0.04	0.33	-0.01	0.04	-0.34	0.55
二.衣著類	103.96	-4.26	-3.20	-0.99	12.30	-1.84	-2.33	-0.09	(2)學雜費	101.16	0.00	0.02	0.00	0.00	0.00	0.00	0.20
1.成衣	104.81	-4.80	-3.96	-1.00	15.34	-2.45	-3.52 X	0.20	(3)補習及學習費	102.52	0.04	-0.08	-0.10	0.00	0.17	-0.02	0.30
(1)男人衣著	102.67	-2.86	-2.24	-0.34	8.26	-1.64	-2.84	-2.38	(4)教養設備及用具	77.24	-1.13	-1.80	0.97	-0.14	-1.19	0.14	-4.54
(2)女人衣著	105.89	-5.78	-4.43	-1.24	19.57	-2.86	-3.88 X	1.32	2.娛樂費用	103.42	0.21	6.41	-5.69	1.52	-0.07	0.06	-0.94
(3)兒童衣著及學生制服	103.67	-4.16	-5.02	-1.15	11.20	-2.19	-3.16 X	0.13	(1)娛樂設備	90.85	-0.48	1.64	-0.60	0.36	-0.07	-1.13	-1.21
2.鞋類	101.76	-2.37	-0.47	-1.57	2.31	0.79	2.61	-1.16	(2)娛樂服務	106.97	0.38	7.67	-6.96	1.82	-0.06	0.37	-0.86
3.衣著服務及配件	100.91	-1.86	-0.45	1.01	0.17	-0.22	0.36	-0.88	七.雜項類	106.63	-0.55	6.15	-4.45	0.07	0.61	0.47	1.79
三.居住類	102.23	-0.14	0.00	0.04	-0.73	0.01	1.49	-0.75	1.香菸及檳榔	118.74	0.70	1.77	0.47	1.38	2.10	-1.43	2.86
1.房租	103.73	0.07	0.06	0.04	0.05	0.07	0.12	0.82	2.美容及衛生用品	101.02	-0.65	0.02	-0.05	-0.55	1.62	-0.79	1.25
2.住宅維修費	106.19	-0.15	-0.03	0.11	0.08	0.13	0.12	1.26	3.個人隨身用品	99.21	0.70	1.02	1.86	-0.68	-0.05	-0.11	2.57
(1)維修材料	105.45	-0.38	-0.06	0.18	0.10	0.00	0.11	0.07	4.個人服務	104.22	0.31	51.22	-33.29	0.04	2.86	2.71	3.33
(2)維修服務	106.52	0.02	0.00	0.06	0.06	0.24	0.12	2.15	5.理容服務費	106.01	-2.49	4.25	-1.12	0.06	-2.81	3.35 ▲	1.16
									6.其他	107.74	-0.27	-0.09	0.29	-0.04	0.90	0.00	0.93

註：由於受查者延誤或更正報價，本表所載資料於公布後3個月內均可能修正。

註：▲為本月份漲幅較大者，×為跌幅較大者。

表3 所得層級別消費者物價指數變動分析表

基期：民國100年=100

七大基本分類		權數 (%)	本 月 指 數	本月指數與各期比較					本年前6月指數平均			
				與上月比較 (%)	對總指數影響 (百分點)	與上年同月 比較(%)	對總指數影響 (百分點)	占總指數 比例(%)	指數	與上年同期比較 (%)	對總指數影響 (百分點)	占總指數 比例(%)
全體家庭	總指數	1,000.00	104.77	0.34	0.34	0.90	0.90	100.0	104.45	1.54	1.54	100.0
	食物類	251.94	116.07	-0.25	-0.07	4.55	1.23	136.7	117.11	6.35	1.72	111.7
	衣著類	37.68	103.96	-2.33	-0.09	-0.09	0.00	0.0	102.28	-0.38	-0.01	-0.6
	居住類	271.35	102.23	1.49	0.39	-0.75	-0.20	-22.2	101.33	0.09	0.02	1.3
	交通及通訊類	153.36	93.95	0.54	0.07	-1.46	-0.20	-22.2	92.21	-2.45	-0.34	-22.1
	醫藥保健類	49.24	103.79	0.06	0.00	0.95	0.05	5.6	103.58	0.84	0.04	2.6
	教養娛樂類	168.44	100.69	0.02	0.00	-0.56	-0.09	-10.0	100.81	0.15	0.02	1.3
	雜項類	67.99	106.63	0.47	0.03	1.79	0.12	13.3	106.32	1.23	0.09	5.8
可支配所得最低20%家庭	總指數	1,000.00	105.98	0.42	0.42	1.05	1.05	100.0	105.75	1.99	1.99	100.0
	食物類	299.61	116.09	-0.28	-0.09	4.32	1.38	131.4	117.35	6.63	2.12	106.5
	衣著類	27.88	103.23	-2.06	-0.06	0.04	0.00	0.0	101.44	-0.44	-0.01	-0.5
	居住類	373.11	102.20	1.46	0.52	-0.82	-0.30	-28.6	101.29	-0.03	-0.01	-0.5
	交通及通訊類	104.21	94.27	0.58	0.05	-1.37	-0.13	-12.4	92.58	-2.40	-0.23	-11.6
	醫藥保健類	52.53	103.62	0.01	0.00	0.79	0.04	3.8	103.46	0.70	0.04	2.0
	教養娛樂類	88.08	99.88	-0.13	-0.01	-0.46	-0.04	-3.8	100.09	0.16	0.01	0.5
	雜項類	54.59	109.09	0.08	0.00	1.79	0.10	9.5	108.12	1.31	0.07	3.5
可支配所得中間60%家庭	總指數	1,000.00	104.94	0.37	0.37	0.91	0.91	100.0	104.60	1.55	1.55	100.0
	食物類	261.06	116.21	-0.21	-0.06	4.47	1.25	137.4	117.21	6.23	1.75	112.9
	衣著類	35.07	103.43	-2.28	-0.08	0.04	0.00	0.0	101.83	-0.35	-0.01	-0.6
	居住類	268.03	102.18	1.57	0.41	-0.83	-0.22	-24.2	101.23	0.05	0.01	0.6
	交通及通訊類	150.77	93.81	0.58	0.08	-1.47	-0.20	-22.0	91.99	-2.53	-0.35	-22.6
	醫藥保健類	47.81	103.69	0.05	0.00	0.97	0.05	5.5	103.49	0.87	0.04	2.6
	教養娛樂類	172.43	100.68	0.02	0.00	-0.47	-0.08	-8.8	100.77	0.15	0.03	1.9
	雜項類	64.83	107.51	0.33	0.02	1.72	0.11	12.1	107.09	1.22	0.08	5.2
可支配所得最高20%家庭	總指數	1,000.00	104.29	0.35	0.35	0.75	0.75	100.0	103.93	1.21	1.21	100.0
	食物類	219.48	116.07	-0.19	-0.05	4.54	1.07	142.7	116.85	5.78	1.37	113.2
	衣著類	44.43	103.33	-2.31	-0.10	-0.37	-0.02	-2.7	101.79	-0.64	-0.03	-2.5
	居住類	240.31	102.51	1.39	0.33	-0.60	-0.14	-18.7	101.69	0.25	0.06	5.0
	交通及通訊類	167.41	94.04	0.47	0.07	-1.48	-0.23	-30.7	92.39	-2.40	-0.37	-30.6
	醫藥保健類	53.32	103.68	0.08	0.00	0.92	0.05	6.7	103.49	0.85	0.05	4.1
	教養娛樂類	196.31	101.34	0.10	0.02	-0.67	-0.13	-17.3	101.40	0.18	0.03	2.5
	雜項類	78.75	105.25	0.87	0.07	1.88	0.15	20.0	105.33	1.16	0.09	7.4

說明：由於受查者延誤或更正報價，本表所載資料於公布後3個月內均可能修正。

表4 躉售物價指數變動分析表

民國105年6月

基期：民國100年=100

類別	權數 (%)	本月指數	本月指數與各期比較						本年前6月指數平均		
			與上月比較 (%)	對總指數影響 (百分點)	與上年同月比較 (%)	對總指數影響 (百分點)	與上年12月比較 (%)	對總指數影響 (百分點)	指數	與上年同期比較 (%)	對總指數影響 (百分點)
總指數	1000.00	85.45	0.36	0.36	-2.67	-2.67	0.54	0.54	84.78	-4.10	-4.10
國產內銷品	298.00	86.91	0.54	0.16	-4.54	-1.40	0.92	0.28	85.98	-5.46	-1.67
進口品	334.08	79.30	0.71	0.22	-2.05	-0.64	2.32	0.71	77.73	-4.70	-1.46
出口品	367.92	89.75	-0.04	-0.02	-1.67	-0.63	-1.13	-0.44	90.11	-2.52	-0.97
基											
一.農林漁牧業產品	28.46	102.20	-1.85	-0.07	6.81	0.22	2.24	0.08	103.77	9.19	0.29
1.農產品	15.22	99.83	-4.88	-0.09	8.65	0.14	5.28	0.09	102.49	14.87	0.23
2.禽畜產品	6.96	109.52	1.30	0.01	2.93	0.02	1.98	0.02	108.48	1.80	0.02
3.林產品	0.33	104.04	0.18	0.00	-1.80	0.00	-0.81	0.00	104.88	-4.10	0.00
4.水產品	5.95	100.54	2.25	0.02	7.70	0.05	-4.19	-0.03	102.35	5.93	0.04
二.土石及礦產品	68.10	53.57	5.04	0.21	-14.81	-0.73	14.51	0.55	46.99	-22.98	-1.09
1.石油及天然氣	48.99	50.00	8.04	0.21	-17.78	-0.60	26.07	0.60	40.60	-28.62	-0.90
2.土石採取及其他礦產品	19.10	60.95	-0.49	-0.01	-8.11	-0.12	-3.30	-0.05	61.46	-11.62	-0.18
三.製造業產品	876.63	87.05	0.05	0.04	-1.95	-1.73	0.07	0.06	86.76	-3.26	-2.89
1.食品	23.64	100.10	0.43	0.01	2.11	0.06	1.32	0.04	99.14	-0.97	-0.03
2.飲料	5.11	101.74	-0.31	0.00	0.55	0.00	-0.25	0.00	101.97	0.47	0.00
3.菸類	2.24	123.70	0.00	0.00	3.04	0.01	2.43	0.01	123.70	3.04	0.01
4.紡織品	18.30	94.99	-0.18	0.00	-1.16	-0.02	-1.21	-0.02	95.76	-0.89	-0.02
5.成衣及服飾品	3.47	113.63	-0.39	0.00	0.66	0.00	-3.01	-0.01	115.09	1.28	0.01
6.皮革及其製品	3.83	115.47	-0.29	0.00	1.88	0.01	2.16	0.01	115.07	-1.02	-0.01
7.木竹製品	1.79	107.05	-0.39	0.00	-0.79	0.00	-0.65	0.00	108.14	-1.80	0.00
8.紙漿、紙、紙製品及印刷品	13.84	93.30	-0.19	0.00	0.14	0.00	-1.69	-0.03	94.08	0.14	0.00
9.石油及煤製品	63.88	57.88	4.34	0.18	-19.11	-0.99	1.51	0.06	52.15	-23.92	-1.18
10.化學材料	117.65	69.16	-0.93	-0.09	-11.62	-1.23	2.11	0.20	68.47	-10.13	-1.04
11.化學製品及藥品	28.96	92.78	0.15	0.00	0.60	0.02	-0.08	0.00	92.74	-0.35	-0.01
12.橡膠及塑膠製品	23.42	96.09	-0.16	0.00	2.54	0.06	-0.02	0.00	96.32	1.60	0.04
13.非金屬礦物製品	19.84	84.99	0.73	0.01	4.22	0.08	2.96	0.06	84.20	1.09	0.02
14.基本金屬	80.93	68.00	0.50	0.03	-5.93	-0.40	4.76	0.29	66.12	-12.93	-0.90
15.金屬製品	39.13	92.58	0.38	0.02	-0.27	-0.01	0.54	0.02	91.88	-3.20	-0.13
16.電子零組件	227.68	98.73	-0.23	-0.06	1.12	0.28	-1.94	-0.52	99.91	0.40	0.10
17.電腦、電子產品及光學製品	67.69	85.02	-0.48	-0.03	-1.27	-0.08	-1.86	-0.13	86.13	-2.05	-0.14
18.電力設備	27.16	95.06	-0.51	-0.02	0.34	0.01	-0.20	-0.01	95.64	0.04	0.00
19.機械設備	60.18	98.17	0.22	0.02	5.48	0.35	1.57	0.11	98.04	3.92	0.25
20.運輸工具及零件	36.02	101.82	-0.20	-0.01	2.37	0.10	0.02	0.00	102.13	2.15	0.09
21.家具及裝設品	3.96	108.33	-0.30	0.00	1.10	0.01	-1.60	-0.01	109.34	1.32	0.01
22.雜項工業製品	7.95	108.52	-0.32	0.00	2.70	0.03	-1.26	-0.01	109.57	2.77	0.03
四.水電燃氣	26.82	95.50	6.45	0.18	-12.91	-0.44	-4.36	-0.14	95.06	-12.33	-0.41
加工階段											
一.原材料	87.80	60.59	3.48	0.21	-10.25	-0.70	9.82	0.57	55.42	-16.61	-1.11
二.中間產品	396.99	83.85	0.43	0.17	-3.82	-1.50	0.70	0.27	83.04	-5.38	-2.12
三.最終產品	147.31	95.28	0.04	0.01	1.06	0.17	0.95	0.16	95.13	0.60	0.09
特殊類											
內銷品	632.08	82.89	0.63	0.39	-3.29	-2.04	1.62	0.99	81.62	-5.08	-3.13
國產品	665.92	88.64	0.21	0.15	-2.95	-2.03	-0.25	-0.17	88.42	-3.83	-2.64

說明：由於受查者延誤或更正報價，本表所載資料於公布後3個月內均可能修正

表5 躉售物價國產內銷品指數變動分析表

基期：民國100年=100

民國105年6月

類別	權數 (%)	本月 指數	本月指數與各期比較						本年前6月指數平均		
			與上月 比較(%)	對總指數 影響(百分點)	與上年同月 比較(%)	對總指數 影響(百分點)	與上年12月 比較(%)	對總指數 影響(百分點)	指數	與上年同期 比較(%)	對總指數 影響(百分點)
總指數	1000.00	86.91	0.54	0.54	-4.54	-4.54	0.92	0.92	85.98	-5.46	-5.46
一.農林漁牧業產品	63.26	114.64	-3.00	-0.26	7.34	0.55	1.70	0.14	117.71	12.98	0.95
1.農產品	28.23	127.00	-7.25	-0.32	12.94	0.44	7.91	0.30	132.35	27.49	0.87
2.禽畜產品	22.72	110.15	1.31	0.04	2.99	0.08	1.92	0.06	109.11	1.64	0.04
3.林產品	0.02	104.88	0.31	0.00	-2.64	0.00	0.13	0.00	104.71	-2.61	0.00
4.水產品	12.30	100.33	1.10	0.02	2.18	0.03	-12.04	-0.21	105.82	2.86	0.04
二.土石及礦產品	6.79	105.51	-0.13	0.00	-5.74	-0.05	-2.96	-0.03	106.54	-5.89	-0.05
1.石油及天然氣	0.64	54.73	3.26	0.00	-26.47	-0.01	-14.94	-0.01	56.90	-32.08	-0.02
2.土石採取及其他礦產品	6.15	109.84	-0.30	0.00	-4.33	-0.03	-2.24	-0.02	110.73	-3.90	-0.03
三.製造業產品	839.96	83.69	0.25	0.20	-4.50	-3.63	1.57	1.26	82.39	-6.22	-5.03
1.食品	53.37	99.54	0.54	0.03	1.08	0.06	1.01	0.06	98.64	-2.05	-0.12
2.飲料	11.81	99.82	-0.43	-0.01	-0.21	0.00	-0.13	0.00	100.05	-0.03	0.00
3.菸類	4.82	107.91	0.00	0.00	0.00	0.00	0.00	0.00	107.91	0.00	0.00
4.紡織品	21.09	88.20	-0.06	0.00	-3.61	-0.08	-0.56	-0.01	88.27	-2.83	-0.06
5.成衣及服飾品	2.09	103.14	-0.54	0.00	0.10	0.00	-1.29	0.00	104.20	0.35	0.00
6.皮革及其製品	0.87	110.32	-0.42	0.00	-5.20	-0.01	-1.41	0.00	112.58	-5.71	-0.01
7.木竹製品	1.30	104.66	-0.20	0.00	0.31	0.00	-0.24	0.00	104.91	0.63	0.00
8.紙漿、紙、紙製品及印刷品	26.86	94.00	-0.13	0.00	-0.67	-0.02	-1.03	-0.03	94.50	-0.39	-0.01
9.石油及煤製品	87.34	68.43	3.42	0.23	-14.68	-1.13	4.81	0.32	62.70	-19.40	-1.45
10.化學材料	134.82	67.76	-1.24	-0.13	-13.96	-1.64	3.20	0.33	66.43	-11.56	-1.30
11.化學製品及藥品	20.11	96.85	-0.02	0.00	-0.57	-0.01	-0.40	-0.01	96.87	-0.40	-0.01
12.橡膠及塑膠製品	18.70	97.05	-0.31	-0.01	-1.48	-0.03	0.40	0.01	96.55	-2.07	-0.04
13.非金屬礦物製品	41.78	88.85	0.27	0.01	0.70	0.03	1.14	0.05	88.52	-0.95	-0.04
14.基本金屬	113.45	69.28	0.55	0.05	-4.26	-0.39	7.85	0.67	66.41	-12.90	-1.24
15.金屬製品	57.18	90.78	1.13	0.07	-0.44	-0.03	2.86	0.17	88.64	-4.90	-0.29
16.電子零組件	101.37	92.62	0.01	0.00	-0.72	-0.07	-2.11	-0.23	93.32	-1.47	-0.15
17.電腦、電子產品及光學製品	17.74	71.63	-0.29	0.00	-3.45	-0.05	-0.79	-0.01	71.76	-4.17	-0.06
18.電力設備	36.60	83.02	-0.87	-0.03	-6.77	-0.24	-0.80	-0.03	83.45	-6.44	-0.23
19.機械設備	32.84	103.55	0.08	0.00	0.06	0.00	0.11	0.00	103.32	-0.14	-0.01
20.運輸工具及零件	48.10	100.28	0.03	0.00	-0.43	-0.02	-0.17	-0.01	100.34	-0.46	-0.02
21.家具及裝設品	1.39	108.84	0.00	0.00	-0.29	0.00	-0.29	0.00	108.84	-0.22	0.00
22.雜項工業製品	6.36	98.93	-0.42	0.00	-0.86	-0.01	-1.51	-0.01	99.77	0.15	0.00
四.水電燃氣	89.99	95.50	6.45	0.61	-12.91	-1.41	-4.36	-0.46	95.06	-12.33	-1.34
1.水	4.07	104.70	-0.02	0.00	5.81	0.03	4.77	0.02	103.12	4.27	0.02
2.電	72.47	102.98	7.34	0.59	-12.33	-1.16	-2.96	-0.26	102.20	-10.78	-0.99
3.燃氣	13.45	54.61	2.09	0.02	-25.03	-0.28	-19.39	-0.22	56.21	-29.63	-0.37

說明：由於受查者延誤或更正報價，最近3個月資料均可能修正。

表6 進口物價指數變動分析表

基期：民國100年=100

民國105年6月

類別	權數 (%)	本月 指數	本月指數與各期比較						本年前6月指數平均					
			與上月 比較(%)	對總指數 影響(百分點)	與上年同月 比較(%)	對總指數 影響(百分點)	與上年12月 比較(%)	對總指數 影響(百分點)	指數	與上年同期 比較(%)	對總指數 影響(百分點)			
總指數	1,000.00	79.30	0.71	0.71	-2.05	-2.05	2.32	2.32	77.73	-4.70	-4.70			
按新台幣計價	基本分類	第1類 動物產品	8.61	106.01	1.36	0.02	6.85	0.07	1.44	0.02	104.67	1.11	0.01	
		第2類 植物產品	18.11	81.70	0.11	0.00	0.39	0.01	-0.22	0.00	81.52	-5.71	-0.11	
		第4類 調製食品、飲料、酒及菸類	14.68	114.15	0.49	0.01	5.40	0.11	3.42	0.07	112.67	2.94	0.06	
		第5類 礦產品	251.08	51.34	4.82	0.75	-16.89	-3.24	10.60	1.60	45.17	-24.19	-4.45	
		第6類 化學或有關工業產品	125.25	79.01	-0.28	-0.03	-5.38	-0.69	0.44	0.06	78.60	-5.43	-0.69	
		第7類 塑、橡膠及其製品	36.74	79.79	-0.27	-0.01	-0.87	-0.03	1.06	0.04	79.58	-2.04	-0.08	
		第8類 皮革及其製品	4.12	110.49	0.05	0.00	-2.23	-0.01	1.76	0.01	110.09	-6.78	-0.04	
		第9類 木及木製品	5.15	106.96	-0.33	0.00	-1.19	-0.01	-0.77	-0.01	108.19	-2.72	-0.02	
		第10類 木漿、紙及其製品	10.59	90.58	-0.22	0.00	1.08	0.01	-2.20	-0.03	91.35	0.64	0.01	
		第11類 紡織及其製品	13.17	85.39	0.07	0.00	-0.48	-0.01	-3.07	-0.05	86.26	0.75	0.01	
		第13類 石料製品、玻璃及玻璃器	13.33	68.26	2.37	0.03	16.58	0.17	10.88	0.12	65.94	7.52	0.08	
		第15類 基本金屬及其製品	99.49	69.99	-0.86	-0.08	-6.82	-0.63	1.86	0.16	69.49	-10.66	-1.01	
		第16類 機器、電機、電視影像及聲音記錄機等設備	326.36	96.59	0.06	0.02	4.72	1.73	0.42	0.17	97.04	3.14	1.17	
		第17類 運輸工具	23.03	98.73	-0.39	-0.01	4.93	0.13	1.16	0.03	98.78	4.06	0.11	
		第18類 光學、計量、醫療儀器、樂器及其零件	41.48	100.88	0.26	0.01	6.11	0.30	2.13	0.11	100.66	4.38	0.21	
		第20類 雜項製品	5.31	102.33	0.24	0.00	3.56	0.02	1.51	0.01	102.71	3.25	0.02	
		用途分類	農工原料	781.23	75.24	0.86	0.64	-4.27	-3.25	2.65	1.96	73.30	-7.22	-5.48
			資本用品	130.50	92.88	0.44	0.07	7.18	0.99	2.69	0.40	92.42	4.81	0.67
			消費用品	88.28	96.56	0.00	0.00	2.09	0.21	-0.43	-0.05	96.69	1.14	0.12
			非耐久消費用品	39.48	102.32	0.35	0.02	3.62	0.17	0.26	0.01	101.98	1.73	0.08
耐久消費用品	48.80		91.98	-0.33	-0.02	0.73	0.04	-1.06	-0.06	92.50	0.62	0.03		
總指數	1,000.00	71.96	1.24	1.24	-6.55	-6.55	3.58	3.58	69.69	-9.34	-9.34			
按美元計價	基本分類	第1類 動物產品	8.61	96.22	1.90	0.02	1.94	0.02	2.68	0.03	93.85	-3.81	-0.04	
		第2類 植物產品	18.11	74.10	0.64	0.01	-4.21	-0.08	0.99	0.02	73.04	-10.29	-0.19	
		第4類 調製食品、飲料、酒及菸類	14.68	103.58	1.02	0.02	0.56	0.01	4.70	0.10	101.01	-2.07	-0.04	
		第5類 礦產品	251.08	46.59	5.38	0.84	-20.70	-3.97	11.97	1.80	40.53	-27.86	-5.12	
		第6類 化學或有關工業產品	125.25	71.68	0.22	0.03	-9.73	-1.25	1.67	0.21	70.46	-10.05	-1.27	
		第7類 塑、橡膠及其製品	36.74	72.38	0.24	0.01	-5.42	-0.20	2.32	0.09	71.33	-6.81	-0.25	
		第8類 皮革及其製品	4.12	100.26	0.57	0.00	-6.72	-0.04	3.02	0.02	98.70	-11.30	-0.07	
		第9類 木及木製品	5.15	97.02	0.19	0.00	-5.74	-0.04	0.45	0.00	96.95	-7.46	-0.05	
		第10類 木漿、紙及其製品	10.59	82.15	0.31	0.00	-3.56	-0.04	-0.99	-0.01	81.83	-4.28	-0.05	
		第11類 紡織及其製品	13.17	77.45	0.60	0.01	-5.04	-0.08	-1.86	-0.03	77.29	-4.19	-0.07	
		第13類 石料製品、玻璃及玻璃器	13.33	61.90	2.91	0.03	11.25	0.11	12.26	0.13	59.09	2.30	0.02	
		第15類 基本金屬及其製品	99.49	63.47	-0.33	-0.03	-11.09	-1.02	3.12	0.27	62.27	-14.98	-1.42	
		第16類 機器、電機、電視影像及聲音記錄機等設備	326.36	87.66	0.59	0.23	-0.10	-0.04	1.65	0.66	87.00	-1.89	-0.71	
		第17類 運輸工具	23.03	89.60	0.12	0.00	0.11	0.00	2.40	0.07	88.56	-1.02	-0.03	
		第18類 光學、計量、醫療儀器、樂器及其零件	41.48	91.54	0.78	0.04	1.24	0.06	3.39	0.18	90.24	-0.73	-0.04	
		第20類 雜項製品	5.31	92.87	0.76	0.01	-1.19	-0.01	2.76	0.02	92.09	-1.79	-0.01	
		用途分類	農工原料	781.23	68.27	1.40	1.04	-8.67	-6.60	3.93	2.91	65.72	-11.74	-8.91
			資本用品	130.50	84.30	0.96	0.15	2.24	0.31	3.95	0.59	82.88	-0.29	-0.04
			消費用品	88.28	87.63	0.53	0.06	-2.60	-0.26	0.79	0.09	86.69	-3.80	-0.38
			非耐久消費用品	39.48	92.86	0.88	0.04	-1.15	-0.05	1.50	0.08	91.43	-3.25	-0.16
耐久消費用品	48.80		83.47	0.20	0.01	-3.89	-0.21	0.17	0.01	82.92	-4.29	-0.23		

說明：1. 表列基本分類係採國際商品統一(HS)分類系統，惟受限於版面，類別名稱經適度簡化。
2. 基本分類中，部分類章因考量對廠商或具特定性，爰不單獨公布該類章，惟納編彙計總指數。
3. 匯率採當月賣出日平均匯率，6月美元匯率為32.44。
4. 由於受查者延誤或更正報價，本表所載資料於公布後3個月內均可能修正。

表7 出口物價指數變動分析表

基期：民國100年=100

民國105年6月

類別	權數 (%)	本月 指數	本月指數與各期比較						本年前6月指數平均			
			與上月 比較(%)	對總指數 影響(百分點)	與上年同月 比較(%)	對總指數 影響(百分點)	與上年12月 比較(%)	對總指數 影響(百分點)	指數	與上年同期 比較(%)	對總指數 影響(百分點)	
總指數	1,000.00	89.75	-0.04	-0.04	-1.67	-1.67	-1.13	-1.13	90.11	-2.52	-2.52	
按新台幣計價 基本分類	第1類 動物產品	6.61	95.05	2.88	0.02	10.41	0.06	9.82	0.06	91.90	5.75	0.04
	第4類 調製食品、飲料、酒及菸類	4.29	116.86	-0.56	0.00	1.88	0.01	-1.47	-0.01	118.21	2.49	0.01
	第5類 礦產品	59.90	52.86	6.34	0.21	-21.35	-0.94	2.11	0.07	46.18	-27.29	-1.12
	第6類 化學或有關工業產品	74.94	73.91	-0.48	-0.03	-7.26	-0.48	2.10	0.13	72.94	-6.76	-0.43
	第7類 塑、橡膠及其製品	84.07	81.67	-0.50	-0.04	-6.32	-0.51	0.93	0.07	82.49	-5.66	-0.45
	第10類 木漿、紙及其製品	6.26	94.74	-0.37	0.00	1.58	0.01	-3.11	-0.02	96.47	1.19	0.01
	第11類 紡織及其製品	42.39	93.60	-0.41	-0.02	-0.39	-0.02	-1.13	-0.05	94.46	-0.50	-0.02
	第13類 石料製品、玻璃及玻璃器	8.57	82.89	0.66	0.01	6.91	0.05	2.84	0.02	82.60	3.46	0.03
	第15類 基本金屬及其製品	100.69	80.92	1.09	0.10	-2.35	-0.22	0.45	0.04	80.12	-7.06	-0.66
	第16類 機器、電機、電視影像及聲音記錄機等設備	480.78	96.56	-0.39	-0.20	0.70	0.35	-2.08	-1.08	97.89	-0.03	-0.02
	第17類 運輸工具	30.25	107.25	-0.33	-0.01	3.83	0.13	-0.90	-0.03	108.18	3.96	0.13
	第18類 光學、計量、醫療儀器、樂器及其零件	79.74	98.85	-0.65	-0.06	-2.75	-0.24	-3.74	-0.34	100.58	-1.67	-0.15
	第20類 雜項製品	15.18	112.58	-0.35	-0.01	4.70	0.08	-1.04	-0.02	113.48	4.72	0.08
	按新台幣計價 部分分類	農產品	6.28	124.87	2.82	0.02	12.80	0.07	10.76	0.06	120.56	9.26
農產加工品		5.19	88.81	-0.47	0.00	1.59	0.01	-1.40	-0.01	89.66	0.83	0.01
工業產品		988.54	89.69	-0.06	-0.06	-1.76	-1.74	-1.21	-1.20	90.07	-2.61	-2.58
非重化工業產品		159.53	100.12	-0.44	-0.08	1.69	0.29	-1.18	-0.21	101.00	1.36	0.24
重化工業產品		829.00	87.62	0.03	0.03	-2.49	-2.03	-1.21	-0.98	87.89	-3.46	-2.82
總指數	1,000.00	81.41	0.48	0.48	-6.20	-6.20	0.09	0.09	80.74	-7.30	-7.30	
按美元計價 基本分類	第1類 動物產品	6.61	86.28	3.40	0.02	5.31	0.03	11.17	0.07	82.43	0.60	0.00
	第4類 調製食品、飲料、酒及菸類	4.29	106.03	-0.04	0.00	-2.81	-0.01	-0.25	0.00	105.94	-2.55	-0.01
	第5類 礦產品	59.90	47.95	6.91	0.23	-24.97	-1.10	3.36	0.11	41.40	-30.87	-1.27
	第6類 化學或有關工業產品	74.94	67.01	0.04	0.00	-11.54	-0.76	3.36	0.20	65.34	-11.34	-0.72
	第7類 塑、橡膠及其製品	84.07	74.07	0.03	0.00	-10.63	-0.86	2.19	0.17	73.90	-10.30	-0.82
	第10類 木漿、紙及其製品	6.26	85.90	0.15	0.00	-3.11	-0.02	-1.92	-0.01	86.40	-3.78	-0.02
	第11類 紡織及其製品	42.39	84.89	0.11	0.00	-4.98	-0.22	0.08	0.00	84.64	-5.37	-0.23
	第13類 石料製品、玻璃及玻璃器	8.57	75.15	1.20	0.01	2.00	0.01	4.11	0.03	73.97	-1.61	-0.01
	第15類 基本金屬及其製品	100.69	73.37	1.62	0.15	-6.86	-0.63	1.69	0.15	71.76	-11.60	-1.09
	第16類 機器、電機、電視影像及聲音記錄機等設備	480.78	87.60	0.14	0.07	-3.94	-1.97	-0.86	-0.45	87.72	-4.93	-2.49
	第17類 運輸工具	30.25	97.29	0.19	0.01	-0.95	-0.03	0.33	0.01	96.94	-1.14	-0.04
	第18類 光學、計量、醫療儀器、樂器及其零件	79.74	89.67	-0.14	-0.01	-7.24	-0.64	-2.55	-0.23	90.13	-6.50	-0.57
	第20類 雜項製品	15.18	102.15	0.17	0.00	-0.14	0.00	0.18	0.00	101.72	-0.41	-0.01
	按美元計價 部分分類	農產品	6.28	113.47	3.36	0.02	7.61	0.04	12.14	0.07	108.25	3.94
農產加工品		5.19	80.60	0.05	0.00	-3.09	-0.02	-0.17	0.00	80.39	-4.10	-0.02
工業產品		988.54	81.36	0.47	0.46	-6.29	-6.21	0.02	0.02	80.70	-7.39	-7.30
非重化工業產品		159.53	90.82	0.09	0.02	-2.99	-0.52	0.04	0.01	90.50	-3.60	-0.62
重化工業產品		829.00	79.47	0.56	0.45	-6.99	-5.70	0.01	0.01	78.75	-8.18	-6.68

說明：1. 表列基本分類係採國際商品統一(HS)分類系統，惟受限於版面，類別名稱經適度簡化。

2. 基本分類中，部分類章因考量對廠商或具特定性，爰不單獨公布該類章，惟納編彙計總指數。

3. 匯率採當月買入日平均匯率，6月美元匯率為32.34。

4. 由於受查者延誤或更正報價，本表所載資料於公布後3個月內均可能修正。

表 8 消費者物價按購買頻度別分類變動內涵分析

頻度	105年6月與上月比較				105年6月與上年同月比較				105年1-6月與上年同期比較				
	上漲		下跌		上漲		下跌		上漲		下跌		
	項目	漲幅%	項目	跌幅%	項目	漲幅%	項目	跌幅%	項目	漲幅%	項目	跌幅%	
每月	小黃瓜	40.38	香蕉	-18.22	蒜頭	94.71	芹菜	-15.21	蒜頭	58.53	92無鉛汽油	-13.55	
	小番茄	9.62	竹筍	-14.08	木瓜	58.06	青江白菜	-14.93	香蕉	51.73	95無鉛汽油	-12.72	
	鮮奶	6.24	番茄	-12.94	鮭魚	14.16	敏豆	-11.33	甘藍菜(高麗菜)	40.33	其他包裝飲料(豆類、雜糧飲料等)	-2.10	
	92無鉛汽油	2.91	芹菜	-11.00	雞蛋	9.14	92無鉛汽油	-7.83	肉魚	9.24	鮮奶	-1.50	
	95無鉛汽油	2.90	木瓜	-6.99	米	4.30	95無鉛汽油	-7.30	米	4.75	固網電話費	-0.96	
	麵類調理食品	2.63	米	-2.76	在外點用之咖啡、飲料	3.43	空心菜	-5.99	在外點用之咖啡、飲料	3.96	發酵乳及優格	-0.60	
	甘藍菜(高麗菜)	2.57	雞蛋	-2.73	鮮奶	2.33	小黃瓜	-3.19	餅乾	3.89	豬肉	-0.50	
	餅乾	2.00	鱸魚	-1.68	豬肉	1.50	其他包裝飲料(豆類、雜糧飲料等)	-1.85	診所掛號費	1.96	吳郭魚	-0.33	
	每季	番石榴	24.57	冬瓜	-22.07	芒果	72.09	扁蒲	-29.94	蔥	82.40	天然瓦斯	-21.69
鳳梨		22.23	香瓜	-13.29	鳳梨	36.83	天然瓦斯	-17.27	包心白菜	42.37	桶裝瓦斯	-13.84	
家庭用電		20.53	蔥	-11.60	其他根菜(甘薯、山藥等)	30.81	家庭用電	-11.68	番石榴	37.11	98無鉛汽油	-11.94	
小白菜		17.69	牙膏、牙粉	-4.08	鯧魚	10.54	桶裝瓦斯	-11.59	計程車資	9.36	沙拉油、調理油	-4.01	
洗、剪髮		2.66	衛生紙、面紙及紙巾	-2.68	計程車資	10.33	98無鉛汽油	-7.11	家庭用水	4.72	火車票	-3.56	
98無鉛汽油		2.51	冰品	-1.90	家庭用水	5.37	火車票	-3.56	停車費	1.79	客運汽車票	-2.05	
天然瓦斯		1.56	啤酒	-1.39	洗、剪髮	1.21	網路費	-1.01	洗、剪髮	1.33	網路費	-1.23	
每半年		女鞋	3.57	西瓜	-21.65	西瓜	12.21	薑	-12.98	鮮花	16.54	薑	-12.40
		紙製品	2.11	男上衣	-4.54	蚵(牡蠣)	11.60	男上衣	-4.35	西瓜	12.90	乾香菇	-5.85
	麥片(粉)	2.07	童上衣	-4.28	保養品	4.14	石斑魚	-3.94	蚵(牡蠣)	12.08	石斑魚	-4.28	
	國內旅遊團費	0.87	女上衣	-3.23	汽車保養及修理	2.56	國內旅遊團費	-3.02	汽車保養及修理	1.23	男上衣	-2.35	
每年	染、燙髮	5.44	維他命	-5.79	語言學習費	4.24	男外套	-5.29	其他運費(宅急便、一般貨運、機車托運等)	3.30	男外套	-5.08	
	藝文休閒活動及運動競賽入場券	5.27	旅館住宿費	-2.90	其他運費(宅急便、一般貨運、機車托運等)	2.81	旅館住宿費	-5.26	語言學習費	3.00	其他電腦設備及軟體	-5.01	
	汽、機車零配件(不含輪胎)	1.00	女外套	-1.59	彩粧及香水	1.30	維他命	-3.47	彩粧及香水	1.40	照明燈管及燈泡	-1.58	
大於一年	保母費	8.00	女洋裝	-9.15	病房自付費	4.69	柴油	-11.20	消耗性電腦器材	3.78	柴油	-17.75	
	柴油	3.53	電視機	-2.86	水電工工資	3.77	數位照相機及攝影機	-8.15	病房自付費	3.39	行動電話	-6.51	
	機票	2.14	數位照相機及攝影機	-2.53	醫療看護費	3.04	行動電話	-7.51	水電工工資	2.99	數位照相機及攝影機	-4.74	
	國外旅遊團費	1.06	汽車	-0.88	音樂學習費	1.51	機票	-2.97	音樂學習費	1.18	電腦	-3.83	

表9 行政院穩定物價小組關注之重要民生物資CPI年增率

單位：%

項目群名稱	100年 基期權數	103年	104年								105年						
			全年	6月	7月	8月	9月	10月	11月	12月	1-6月	1月	2月	3月	4月	5月	6月
米	0.31	3.80	-0.16	-1.49	0.11	-2.38	1.83	1.76	1.25	1.88	4.75	5.45	10.19	3.27	1.82	3.70	4.30
麵粉、調製麵粉	0.01	-0.90	-0.85	-0.31	1.23	-1.32	-0.88	1.40	-2.63	-3.87	0.48	-2.87	3.75	-0.16	0.73	0.50	1.02
豬肉	0.99	13.97	2.49	-0.24	-1.38	0.48	-0.72	-1.86	-1.51	0.22	-0.50	-1.43	-4.75	-2.49	1.61	3.10	1.50
雞肉	0.67	9.66	3.23	5.73	6.55	6.23	6.24	4.01	3.58	1.80	0.08	-1.68	-1.30	-0.29	1.14	3.31	-0.52
雞蛋	0.16	10.58	-1.67	-17.12	-14.56	-9.78	-0.79	-10.52	9.29	1.27	2.63	-0.73	-0.46	3.16	7.63	-1.65	9.14
醬油	0.07	3.60	2.28	0.72	1.66	3.00	0.69	5.38	4.27	4.58	5.08	2.22	3.47	3.81	9.08	6.00	6.02
糖	0.04	1.31	-0.81	-0.80	-1.12	-0.04	-0.75	-1.53	-2.07	-1.34	0.53	0.08	-0.36	0.43	0.66	0.85	1.57
沙拉油、調理油	0.07	-3.16	-5.82	-6.60	-4.25	-8.17	-10.73	-4.59	-0.75	-6.73	-4.01	-5.91	-2.12	-4.35	-6.53	-3.62	-1.20
鮮奶	0.51	-0.47	-0.98	0.31	0.14	-0.06	-0.05	0.01	1.76	-3.38	-1.50	-4.75	0.00	-4.37	-0.24	-2.04	2.33
奶粉	0.29	3.37	0.45	1.36	0.69	-0.17	-1.44	-1.03	-1.22	-0.64	-0.81	-1.25	-2.00	-0.57	0.34	-0.34	-1.01
速食麵	0.08	0.80	4.74	4.89	6.36	6.59	6.18	6.34	5.58	5.01	3.45	2.42	3.46	3.00	4.93	2.94	3.98
麵包	0.47	2.32	2.86	3.18	4.59	2.62	2.84	0.67	1.18	0.17	0.57	0.84	1.00	-0.42	0.93	0.54	0.56
衣服清潔劑	0.17	-2.28	-1.23	-2.68	-2.14	-2.24	-0.37	-3.04	-0.40	0.17	-0.31	1.11	-2.27	-3.57	-0.21	1.44	1.72
衛生紙、面紙及紙巾	0.20	-2.47	-2.93	-4.11	0.49	-3.78	-3.81	-5.22	-1.95	0.75	0.09	1.47	-0.11	-0.11	-1.22	0.92	-0.34
沐浴用品	0.19	-0.62	0.50	2.63	-0.08	3.89	-0.48	1.45	2.66	-0.84	0.15	0.12	1.96	1.24	0.21	-1.08	-1.45
牙膏、牙粉	0.09	1.12	-0.93	-1.44	0.62	2.06	-2.13	-6.39	2.39	-0.51	1.46	-6.63	-0.30	2.52	3.63	9.34	0.72
洗髮精、潤絲精	0.20	0.89	-0.14	3.66	-1.85	1.68	-1.21	-6.23	0.04	-3.86	-0.98	-2.17	2.72	-0.82	-4.16	-2.02	0.72
上述17項平均	4.53	5.35	1.08	0.51	0.64	0.83	0.78	-0.63	1.06	0.00	0.25	-0.88	-0.51	-0.82	1.04	1.47	1.27

表 10 主要國家 CPI 年增率

單位：%

	中華 民國	美國	日本	中國 大陸	南韓	新加坡	香港
2007 年	1.80	2.9	0.1	4.8	2.5	2.1	2.0
2008 年	3.52	3.8	1.4	5.9	4.7	6.5	4.3
2009 年	-0.86	-0.4	-1.3	-0.7	2.8	0.6	0.6
2010 年	0.96	1.6	-0.7	3.3	3.0	2.8	2.3
2011 年	1.42	3.2	-0.3	5.4	4.0	5.3	5.3
2012 年	1.93	2.1	0.0	2.6	2.2	4.5	4.1
2013 年	0.79	1.5	0.4	2.6	1.3	2.4	4.4
2014 年	1.20	1.6	2.7	2.0	1.3	1.0	4.4
2015 年	-0.31	0.1	0.8	1.4	0.7	-0.5	3.0
6 月	-0.56	0.1	0.4	1.3	0.7	-0.3	3.2
7 月	-0.63	0.2	0.3	1.7	0.7	-0.4	2.5
8 月	-0.44	0.2	0.2	2.0	0.7	-0.8	2.5
9 月	0.30	0.0	0.0	1.6	0.6	-0.7	2.0
10 月	0.31	0.2	0.3	1.2	0.9	-0.8	2.4
11 月	0.53	0.5	0.3	1.5	1.0	-0.7	2.4
12 月	0.14	0.7	0.2	1.7	1.3	-0.6	2.4
2016 年	1.54	1.1	-0.1	2.1	0.9	-0.9	2.8
1 月	0.81	1.4	-0.1	1.8	0.8	-0.6	2.7
2 月	2.41	1.0	0.3	2.3	1.3	-0.8	3.1
3 月	2.01	0.9	-0.1	2.3	1.0	-1.0	2.9
4 月	1.87	1.1	-0.3	2.3	1.0	-0.5	2.7
5 月	1.23	1.0	-0.4	2.0	0.8	-1.6	2.6
6 月	0.90	0.8

資料來源：我國為行政院主計總處，其餘國家為 International Financial Statistics(IMF)及各國官網資料。

說明：1. ...表資料尚未產生。

2. 我國及南韓 2016 年為 1-6 月；美國、日本、中國大陸、新加坡及香港為 1-5 月。

表 11 CPI 變動對支出之影響－釋例說明
(105 年 6 月)

類別及重要支出項目	104 年 6 月平均每戶 各類消費分配金額 (以消費 6 萬元為例)(元)	105 年 6 月較上年同月	
		CPI 漲跌幅度 (%)	支出增減金額 (元)
消費支出	60,000	0.90	540
食物類	16,331	4.55	743
水果	1,389	35.81	497
外食費	6,313	1.43	90
水產品	1,036	4.38	45
蔬菜	1,595	1.83	29
肉類	1,344	1.12	15
米	203	4.30	9
雞蛋	89	9.14	8
奶粉	187	-1.01	-2
衣著類	2,240	-0.09	-2
居住類	16,193	-0.75	-121
電費	1,463	-11.68	-171
燃氣	514	-14.82	-76
水費	209	5.37	11
交通及通訊類	8,404	-1.46	-123
油料費	1,735	-7.26	-126
醫藥保健類	2,930	0.95	28
教養娛樂類	9,790	-0.56	-55
雜項類	4,112	1.79	74
洗髮精、潤絲精	115	0.72	1

附註：1.由於表列各大類支出金額係依 100 年 CPI 權重及本期指數推算，故 7 大類支出加總容或不等於總消費支出。

2.表列支出項目將配合當期漲跌幅較顯著者調整。

一、CPI 總指數為所有家庭購買消費性商品及服務價格變動的Average情況；由於每個家庭購買的內容及頻度不同，且可能差異懸殊，總指數變動與個人對物價漲跌的感受，常有落差，此種現象，各國皆然。依國外(日本、歐盟、加拿大及英國等)研究結果顯示，一般民眾對購買頻度較高商品之價格漲跌感受較為深刻，例如食物類價格短期波動，多數家庭時有感受，至於久久才購買 1 次的 3C 電子產品，其價格變化容易忽視。

二、在 CPI 分類指數中，購買頻度為「每月」至少購買 1 次者，6 月年增率受水果上漲 35.81%與油料費下跌 7.26%交互影響，漲 2.19%。購買頻度較高之個別商品，短期價格波動顯著，民眾多有感受，然各項目漲跌互抵後，綜合指數必然較個別商品漲跌緩和。

三、本表以平均每月消費支出約 6 萬元規模之家庭為例，列舉數項重要民生用品，說明價格漲跌對支出之影響。就 6 月 CPI 年漲 0.90%而言，表示在購買相同品質與數量的商品及服務情況下，平均支出會較前一年同月增 540 元。其中：

(一)支出增加項目：

1.食物類中，以水果增 497 元及外食費增 90 元較多；水產品、蔬菜及肉類支出亦分別增 45 元、29 元及 15 元。

2.食物類外，以水費支出增 11 元較多。

(二)支出減少項目：以電費支出減 171 元較多，油料費及燃氣亦分別減 126 元及 76 元。

表12 主要國際商品行情

	芝加哥穀物價格								紐約商品價格(美分/磅)				吉隆坡(美元/KG)		原油(美元/桶)	
	(美元/英斗)				(美元/英擔)											
	玉米 (期底數)	年增率 (%)	黃豆 (期底數)	年增率 (%)	小麥 (期底數)	年增率 (%)	稻米 (期底數)	年增率 (%)	糖 (期底數)	年增率 (%)	棉花 (期底數)	年增率 (%)	橡膠 (期底數)	年增率 (%)	OPEC現貨 (平均數)	年增率 (%)
2004年底	2.05	-16.7	5.48	-30.5	3.08	-18.3	7.18	-15.9	9.25	267.1	44.77	-40.4	1.46	3.2	36.05	28.3
2005年底	2.16	5.4	6.02	9.9	3.39	10.1	7.93	10.4	14.68	58.7	54.19	21.0	1.93	32.2	50.64	40.5
2006年底	3.90	80.6	6.84	13.6	5.01	47.8	10.13	27.7	11.75	-20.0	56.19	3.7	2.43	25.7	61.08	20.6
2007年底	4.56	16.9	11.99	75.3	8.85	76.6	13.55	33.8	10.82	-7.9	68.01	21.0	2.69	10.7	69.08	13.1
2008年底	4.07	-10.7	9.72	-18.9	6.11	-31.0	15.34	13.2	11.81	9.1	49.02	-27.9	1.73	-35.7	94.45	36.7
2009年底	4.15	2.0	10.40	7.0	5.42	-11.3	14.56	-5.1	26.95	128.2	75.60	54.2	2.94	69.9	61.06	-35.4
2010年底	6.29	51.6	13.94	34.0	7.94	46.5	13.99	-3.9	32.12	19.2	144.81	91.5	5.05	71.8	77.45	26.8
2011年底	6.47	2.9	11.99	-14.0	6.53	-17.8	14.61	4.4	23.30	-27.5	91.80	-36.6	3.49	-30.9	107.46	38.7
2012年底	6.98	7.9	14.19	18.3	7.78	19.1	14.86	1.7	19.51	-16.3	75.14	-18.1	3.15	-9.7	109.45	1.9
2013年底	4.22	-39.5	13.13	-7.5	6.05	-22.2	15.51	4.4	16.41	-15.9	84.64	12.6	2.66	-15.6	105.87	-3.3
2014年底	3.97	-5.9	10.19	-22.4	5.90	-2.5	11.49	-25.9	14.52	-11.5	60.27	-28.8	1.91	-28.2	96.29	-9.0
2015年底	3.59	-9.6	8.71	-14.5	4.70	-20.3	11.56	0.6	15.24	5.0	63.28	5.0	1.34	-29.8	49.49	-48.6
1月	3.70	-14.7	9.61	-25.1	5.03	-9.5	10.57	-31.4	14.79	-4.9	59.36	-30.8	1.77	-25.3	44.38	-57.6
2月	3.85	-15.9	10.31	-27.1	5.18	-13.5	10.47	-31.9	13.77	-16.4	64.73	-25.2	1.88	-23.3	54.06	-48.7
3月	3.76	-25.1	9.73	-33.5	5.12	-26.5	10.88	-30.3	11.93	-32.9	63.10	-32.5	1.91	-26.0	52.46	-49.6
4月	3.63	-29.4	9.79	-36.1	4.67	-34.5	10.03	-35.8	13.18	-23.5	68.12	-27.6	1.97	-16.9	57.30	-45.0
5月	3.52	-24.5	9.34	-37.4	4.77	-23.9	9.51	-36.5	11.98	-31.1	64.35	-25.4	2.04	-13.2	62.16	-41.0
6月	4.14	-2.4	10.56	-24.6	6.15	8.8	10.16	-30.1	12.47	-25.0	67.51	-14.8	2.00	-15.6	60.21	-44.2
7月	3.71	3.9	9.81	-19.9	4.99	-5.8	11.52	-11.2	11.14	-32.3	64.01	3.1	1.93	-16.5	54.19	-48.7
8月	3.64	1.4	8.98	-17.6	4.83	-12.2	11.88	-5.6	10.69	-31.0	63.74	-5.7	1.73	-23.8	45.46	-54.9
9月	3.88	20.9	8.92	-2.3	5.13	7.3	13.20	3.6	12.88	-21.7	59.49	-4.0	1.63	-17.7	44.83	-53.3
10月	3.82	1.3	8.84	-15.6	5.22	-2.1	11.61	-3.3	14.52	-9.5	63.32	-1.8	1.61	-20.3	45.02	-47.1
11月	3.65	-2.9	8.81	-13.3	4.60	-20.3	11.90	-3.6	14.93	-4.2	61.30	0.6	1.50	-24.6	40.50	-46.4
12月	3.59	-9.6	8.71	-14.5	4.70	-20.3	11.56	0.6	15.24	5.0	63.28	5.0	1.34	-29.8	33.64	-43.4
2016年																
1月	3.72	0.5	8.82	-8.2	4.79	-4.8	11.35	7.4	13.14	-11.2	61.13	3.0	1.39	-21.5	26.50	-40.3
2月	3.54	-8.1	8.53	-17.3	4.45	-14.1	10.49	0.2	14.36	4.3	58.01	-10.4	1.37	-27.1	28.72	-46.9
3月	3.52	-6.4	9.11	-6.4	4.74	-7.4	9.69	-10.9	15.35	28.7	58.44	-7.4	1.83	-4.2	34.65	-33.9
4月	3.90	7.4	10.21	4.3	4.78	2.4	10.84	8.1	16.32	23.8	63.76	-6.4	1.98	0.5	37.86	-33.9
5月	4.05	15.1	10.79	15.5	4.65	-2.5	10.94	15.0	17.49	46.0	63.94	-0.6	1.81	-11.3	43.21	-30.5
6月	3.59	-13.3	11.75	11.3	4.31	-29.9	10.51	3.4	20.15	61.6	62.82	-6.9	1.82	-9.0	45.84	-23.9

資料來源：時報資訊商品行情網(CIP)。

附註：原油為平均數，其餘為期底數。

表13 國際金屬商品行情

	黃金	年增率 (%)	銀	年增率 (%)	白金	年增率 (%)	鋁	年增率 (%)	銅	年增率 (%)	鎳	年增率 (%)	鉛	年增率 (%)	錫	年增率 (%)	鋅	年增率 (%)
	(美元/每盎司)						(美元/每噸)											
2004年底	438.0	5.0	6.82	14.2	859.0	5.7	1,964.0	23.3	3,279.5	41.3	15,205	-8.7	1,056.0	42.8	7,765	18.3	1,270.0	26.0
2005年底	513.0	17.1	8.83	29.5	965.0	12.3	2,285.0	16.3	4,584.5	39.8	13,380	-12.0	1,100.0	4.2	6,600	-15.0	1,915.0	50.8
2006年底	635.7	23.9	12.90	46.1	1,118.0	15.9	2,831.0	23.9	6,308.0	37.6	34,025	154.3	1,705.5	55.0	11,580	75.5	4,290.0	124.0
2007年底	836.5	31.6	14.76	14.4	1,530.0	36.9	2,358.3	-16.7	6,641.0	5.3	26,010	-23.6	2,545.5	49.3	16,282	40.6	2,353.5	-45.1
2008年底	865.0	3.4	10.79	-26.9	899.0	-41.2	1,507.8	-36.1	3,041.8	-54.2	11,609	-55.4	1,012.0	-60.2	10,905	-33.0	1,180.3	-49.8
2009年底	1,104.0	27.6	16.99	57.5	1,466.0	63.1	2,197.0	45.7	7,342.0	141.4	18,452	58.9	2,402.0	137.4	16,869	54.7	2,529.0	114.3
2010年底	1,410.3	27.7	30.63	80.3	1,731.0	18.1	2,460.8	12.0	9,650.0	31.4	24,708	33.9	2,563.5	6.7	26,920	59.6	2,444.0	-3.4
2011年底	1,531.0	8.6	28.18	-8.0	1,354.0	-21.8	1,994.5	-18.9	7,590.0	-21.3	18,724	-24.2	2,011.0	-21.6	19,148	-28.9	1,827.3	-25.2
2012年底	1,664.0	8.7	29.95	6.3	1,523.0	12.5	2,041.0	2.3	7,907.0	4.2	16,998	-9.2	2,316.5	15.2	23,380	22.1	2,049.5	12.2
2013年底	1,201.5	-27.8	19.50	-34.9	1,358.0	-10.8	1,754.8	-14.0	7,375.8	-6.7	13,832	-18.6	2,190.5	-5.4	22,335	-4.5	2,053.0	0.2
2014年底	1,199.3	-0.2	15.97	-18.1	1,210.0	-10.9	1,825.0	4.0	6,368.0	-13.7	15,074	9.0	1,843.0	-15.9	19,434	-13.0	2,167.0	5.6
2015年底	1,062.3	-11.4	13.82	-13.5	872.0	-27.9	1,500.3	-17.8	4,705.8	-26.1	8,780	-41.8	1,797.0	-2.5	14,591	-24.9	1,592.8	-26.5
1月	1,260.3	0.7	16.90	-12.5	1,221.0	-11.6	1,853.8	9.2	5,541.0	-22.6	15,109	8.5	1,844.5	-13.3	18,983	-14.5	2,119.8	7.2
2月	1,214.0	-8.5	16.50	-22.4	1,177.0	-19.1	1,801.8	5.3	5,924.0	-16.3	14,037	-4.5	1,713.8	-19.0	17,914	-24.0	2,048.3	-3.0
3月	1,187.0	-8.1	16.60	-16.9	1,129.0	-20.4	1,781.3	2.1	6,064.5	-8.8	12,339	-22.2	1,832.3	-10.2	16,543	-27.6	2,072.0	5.2
4月	1,180.3	-8.4	16.52	-14.3	1,136.0	-20.2	1,933.3	10.1	6,364.5	-4.4	13,915	-24.0	2,123.5	2.0	15,992	-30.6	2,367.0	16.0
5月	1,191.4	-4.7	16.67	-12.3	1,115.0	-23.8	1,700.5	-5.9	6,005.3	-13.2	12,588	-34.5	1,933.8	-6.6	15,561	-33.0	2,182.0	6.2
6月	1,171.0	-11.0	15.70	-24.8	1,078.0	-27.2	1,651.0	-11.1	5,754.8	-18.3	11,933	-37.1	1,743.8	-18.7	13,908	-38.3	1,995.8	-9.9
7月	1,098.4	-14.5	14.56	-29.6	979.0	-33.5	1,582.0	-20.0	5,221.5	-26.8	10,994	-40.4	1,695.0	-23.6	16,390	-28.1	1,912.5	-19.6
8月	1,135.0	-11.7	14.44	-25.8	1,003.0	-29.6	1,587.8	-23.9	5,147.0	-26.6	10,033	-46.4	1,724.5	-22.9	14,410	-34.0	1,807.3	-23.4
9月	1,114.0	-8.4	14.65	-14.4	908.0	-30.2	1,566.8	-18.8	5,176.5	-23.0	10,366	-36.2	1,657.8	-20.7	15,710	-22.5	1,671.0	-26.8
10月	1,142.4	-1.9	15.63	-3.5	988.0	-19.5	1,447.3	-29.6	5,129.5	-24.1	10,046	-36.1	1,679.5	-15.9	15,018	-23.7	1,689.0	-27.1
11月	1,061.9	-10.2	14.08	-11.8	831.0	-31.0	1,437.3	-29.2	4,599.3	-28.3	8,865	-45.4	1,647.0	-18.6	15,101	-25.5	1,545.3	-30.2
12月	1,062.3	-11.4	13.82	-13.5	872.0	-27.9	1,500.3	-17.8	4,705.8	-26.1	8,780	-41.8	1,797.0	-2.5	14,591	-24.9	1,592.8	-26.5
2016年																		
1月	1,111.8	-11.8	14.08	-16.7	866.0	-29.1	1,518.8	-18.1	4,570.0	-17.5	8,583	-43.2	1,720.5	-6.7	14,906	-21.5	1,628.0	-23.2
2月	1,234.9	1.7	14.75	-10.6	919.0	-21.9	1,596.3	-11.4	4,705.5	-20.6	8,491	-39.5	1,755.3	2.4	15,976	-10.8	1,758.8	-14.1
3月	1,237.0	4.2	15.38	-7.3	976.0	-13.6	1,510.8	-15.2	4,880.5	-19.5	8,449	-31.5	1,696.8	-7.4	16,729	1.1	1,808.0	-12.7
4月	1,285.7	8.9	17.86	8.1	1,065.0	-6.3	1,669.8	-13.6	5,064.0	-20.4	9,409	-32.4	1,806.0	-15.0	17,260	7.9	1,933.0	-18.3
5月	1,212.1	1.7	16.06	-3.7	971.0	-12.9	1,543.8	-9.2	4,696.8	-21.8	8,389	-33.4	1,696.0	-12.3	16,324	4.9	1,922.8	-11.9
6月	1,320.8	12.8	18.36	16.9	999.0	-7.3	1,643.0	-0.5	4,840.0	-15.9	9,401	-21.2	1,785.3	2.4	17,075	22.8	2,102.0	5.3

資料來源：倫敦金銀市場協會(LBMA)、倫敦鉑鈾市場協會(LPPM)、倫敦金屬交易所(LME)

附註：資料為期底數。

表14 薪資與生產力統計指標摘要

	受僱員工人數			工業及服務業						製 造 業			
	工業及 服務業 合計 (千人)	工業及服務業		每人每 月平均 工 時 (小時)	進 入 率 (%)	退 出 率 (%)	每人每月薪資			受 僱 員 工 人 數 (千人)	每人月 平 均 薪 資 (元)	勞 動 生 產 力 指 數	單 位 產 出 勞 動 成 本 指 數
		工 業 部 門 (千人)	服 務 業 部 門 (千人)				平 均 薪 資 (元)	經 常 性 薪 資					
								年 增 率 (%)					
2008年	6 632	3 045	3 587	179.7	2.35	2.46	44 367	36 387	0.19	2 557	43 121	82.93	120.42
2009年	6 466	2 873	3 593	176.7	2.25	2.28	42 182	35 629	-2.08	2 395	39 125	83.87	111.31
2010年	6 691	2 990	3 701	181.1	2.83	2.50	44 359	36 214	1.64	2 494	42 300	96.88	98.84
2011年	6 926	3 097	3 829	178.7	2.61	2.38	45 508	36 689	1.31	2 593	43 316	100.00	100.00
2012年	7 049	3 129	3 919	178.4	2.27	2.18	45 589	37 151	1.26	2 619	43 689	99.34	102.25
2013年	7 138	3 152	3 986	177.0	2.34	2.21	45 664	37 527	1.01	2 635	43 829	99.37	102.53
2014年	7 275	3 207	4 068	177.9	2.51	2.35	47 300	38 208	1.81	2 687	45 207	103.46	101.09
2015年	7 385	3 239	4 147	175.3	2.33	2.23	48 490	38 716	1.33	2 717	46 781	102.52	107.38
4 月	7 353	3 232	4 122	172.8	2.37	2.34	43 343	38 594	1.40	2 710	40 928	105.81	91.79
5 月	7 364	3 233	4 131	174.1	2.25	2.11	43 845	38 637	1.39	2 712	41 918	105.06	94.35
6 月	7 369	3 238	4 131	177.3	2.31	2.24	44 581	38 833	1.67	2 716	42 468	102.55	95.83
7 月	7 412	3 253	4 159	187.0	3.01	2.43	46 964	38 869	0.89	2 729	49 334	98.92	109.45
8 月	7 418	3 250	4 168	178.2	2.61	2.52	44 882	38 775	1.27	2 726	43 858	99.31	102.39
9 月	7 409	3 242	4 167	173.5	2.47	2.60	44 759	38 750	0.95	2 719	43 117	100.21	101.70
10 月	7 412	3 243	4 169	178.0	2.18	2.13	42 888	38 941	1.20	2 719	40 680	100.94	93.72
11 月	7 421	3 243	4 178	176.5	1.99	1.88	42 545	38 834	1.45	2 718	41 146	99.26	97.30
12 月	7 427	3 243	4 185	188.1	1.82	1.74	46 736	39 129	1.04	2 717	43 879	96.60	100.15
2016年	7 420	3 235	4 185	163.8	2.14	2.16	55 576	39 057	1.57	2 714	53 215	105.43	128.48
1 月	7 431	3 240	4 191	173.8	2.00	1.95	75 321	39 141	1.54	2 717	74 735	101.00	177.44
2 月	7 412	3 231	4 181	132.9	1.82	2.08	59 508	38 636	1.28	2 712	56 609	113.41	159.10
3 月	7 417	3 235	4 182	186.3	2.52	2.45	43 880	39 208	1.78	2 714	40 798	100.52	90.24
4 月	7 418	3 234	4 184	162.3	2.21	2.20	43 560	39 241	1.68	2 712	40 694	109.43	95.18
當月較上月增減(%)	0.01	-0.06	0.07	(-24.0)	(-0.31)	(-0.25)	-0.73	0.08		-0.08	-0.25	8.86	5.47
當月較上年同月增減(%)	0.88	0.05	1.53	(-10.5)	(-0.16)	(-0.14)	0.50	1.68		0.07	-0.57	3.42	3.69
本年累計較上年增減(%)	0.97	0.16	1.61	(-3.8)	(-0.17)	(-0.12)	-1.16	1.57		0.13	-1.01	-1.72	4.11

編製單位：行政院主計總處

說明：1.本表括號()內數字係指增減時數或百分點。 2.指數基期：2011年=100。

3.平均薪資係指受僱員工（不含執行業務所得者）每月經常性薪資（含本薪與按月給付之固定津貼及獎金）及非經常性薪資（含加班費、年終獎金、員工紅利、非按月發放之績效獎金與全勤獎金等）之報酬總額；但不含保險費、退休金與資遣費等非薪資報酬。

4.本統計結果自2009年1月起涵蓋「教育服務業（僅含其他教育及教育輔助服務業）」。

表15 消費者物價指數查價項目漲跌分析
(105年6月)

一、100年基期消費者物價指數共調查370個查價項目群，如以民國100年為100，105年6月總指數為104.77，表示105年6月370個查價項目群漲跌加權平均後，較100年上漲4.77%。

二、若扣除棗子、釋迦、柑橘、柳丁及柿子5項本月非屬產季水果，365項漲跌分布情形如下：

		上漲				持平	下跌					
		0%~3%	3%~5%	5%~10%	10%以上		0%~3%	3%~5%	5%~10%	10%以上		
與上月比較	項數	162	132	8	12	10	57	146	107	13	13	13
	權數	54.0	48.2	0.8	2.2	2.8	24.2	21.9	17.6	2.0	1.4	0.9
與上年同月比較	項數	239	142	35	24	38	13	113	73	13	12	15
	權數	68.5	56.0	6.6	2.6	3.3	3.4	28.0	15.8	2.3	6.1	3.8

三、6月CPI查價項目較上月變動率(%；100年=100)：

查價項目	權數	指數	變動率	查價項目	權數	指數	變動率
75 小黃瓜	0.06	131.07	40.38	5 麵條	0.10	103.54	2.30
108 番石榴	0.08	157.53	24.57	289 其他保健食品(卵磷脂、規精、酵母粉等)	0.29	102.38	2.17
101 鳳梨	0.14	139.50	22.23	256 機票	0.53	95.06	2.14
239 家庭用電	2.20	101.17	20.53	211 桌椅	0.11	111.55	2.12
63 青江白菜	0.04	155.45	17.86	316 紙製品	0.03	101.83	2.11
61 小白菜	0.04	150.58	17.69	8 麥片(粉)	0.04	97.42	2.07
66 菠菱菜	0.01	173.52	17.62	189 男鞋	0.24	102.95	2.03
67 萵苣菜	0.06	155.75	17.38	169 餅乾	0.19	107.11	2.00
62 包心白菜	0.11	171.07	12.13	49 馬鈴薯	0.03	157.17	1.97
52 青蒜	0.02	142.71	10.49	150 肉乾	0.05	115.07	1.96
97 小番茄	0.04	157.82	9.62	118 其他水果(榴槤、楊桃、椰子等)	0.03	145.66	1.82
107 梨子	0.39	134.53	8.90	28 石斑魚	0.06	107.09	1.72
74 大黃瓜	0.04	98.08	8.11	220 烹飪小家電	0.09	105.33	1.65
359 保母費	0.35	104.81	8.00	236 天然瓦斯	0.61	68.50	1.56
70 甘薯葉	0.01	141.78	6.75	288 其他藥品(止痛藥、避孕藥等)	0.09	101.14	1.45
73 白花椰菜	0.05	175.68	6.44	208 沙發	0.10	111.06	1.38
121 鮮奶	0.51	108.76	6.24	270 汽、機車保險費	0.16	103.80	1.35
68 芥藍菜	0.02	163.52	6.09	47 胡蘿蔔	0.04	153.33	1.29
72 其他葉菜(芥菜、茼蒿、油菜等)	0.04	151.75	6.05	131 蜂蜜、果醬	0.02	115.04	1.29
362 染、燙髮	0.62	104.60	5.44	146 其他沖泡飲料材料(參芽飲品、可可、薑仁粉等)	0.06	113.61	1.29
333 藝文休閒活動及運動競賽入場券	0.06	124.11	5.27	80 茄子	0.05	136.98	1.27
225 鍋具	0.07	104.36	5.10	59 其他莖菜(大心菜、球莖甘藍、芽菜類等)	0.01	161.04	1.27
233 家事服務費	0.09	107.93	4.79	23 鯛魚	0.12	143.74	1.22
64 空心菜	0.04	122.64	4.57	350 沐浴用品	0.19	98.82	1.21
22 嘉臘魚、赤鯨	0.04	111.37	3.78	29 秋刀魚	0.05	104.99	1.13
190 女鞋	0.34	99.47	3.57	336 國外旅遊團費	2.07	110.59	1.06
249 柴油	0.05	72.38	3.53	27 虱目魚	0.08	116.85	1.04
142 果蔬汁	0.11	109.52	3.50	318 家用音響產品及影碟機	0.15	91.92	1.03
40 其他魚類(紅目鱸、草魚、旗魚等)	0.14	116.70	3.40	94 其他加工蔬菜(熟筍、鹹菜、蘿蔔乾等)	0.07	125.60	1.03
69 莧菜	0.02	132.13	3.10	264 汽、機車零配件(不含輪胎)	0.19	101.91	1.00
246 92無鉛汽油	0.69	75.64	2.91	281 中藥材	0.22	122.31	0.99
247 95無鉛汽油	2.47	78.72	2.90	4 速食麵	0.08	110.34	0.94
46 蘿蔔	0.04	155.24	2.90	267 停車費	0.69	102.99	0.90
361 洗、剪髮	0.56	108.69	2.66	278 醫療看護費	0.08	111.41	0.90
148 麵類調理食品	0.09	111.02	2.63	7 蛋糕	0.20	113.26	0.88
60 甘藍菜(高麗菜)	0.28	162.44	2.57	337 國內旅遊團費	0.53	109.82	0.87
30 鮭魚	0.06	112.05	2.56	328 盆栽及園藝用品	0.04	103.14	0.87
248 98無鉛汽油	0.21	81.34	2.51	353 洗髮精、潤絲精	0.20	100.11	0.87
24 白帶魚	0.06	136.80	2.47	53 蒜頭	0.02	232.87	0.86
335 遊樂場入場費	0.21	106.51	2.40	9 麵粉、調製麵粉	0.01	101.31	0.83

三、6月CPI查價項目較上月變動率(%；100年=100；續1)：

查價項目	權數	指數	變動率	查價項目	權數	指數	變動率
3 米粉、板條及其他米類製品	0.08	104.39	0.78	310 語言學習費	0.27	105.73	0.15
104 奇異果	0.04	124.86	0.73	200 其他維修材料(延長線、室內裝潢、地板鋪設材料等)	0.19	106.34	0.15
193 其他衣著服務(男、女裝定製工資、衣著修補費等)	0.02	104.80	0.69	357 皮包及行李箱	0.23	100.38	0.15
133 米酒	0.04	100.07	0.66	298 期刊	0.16	101.11	0.15
82 甜椒(含青椒)	0.04	138.32	0.59	167 巧克力	0.05	105.18	0.14
265 汽車保養及修理	1.25	106.24	0.58	195 住宅租金	17.96	103.64	0.13
291 隱形眼鏡	0.05	95.96	0.58	340 視唱中心費用	0.08	103.75	0.13
144 礦泉水	0.03	105.55	0.55	32 鱈魚	0.11	118.33	0.12
194 其他配件(帽子、皮帶等)	0.08	96.66	0.55	312 其他補習費	0.12	104.40	0.12
221 瓦斯爐、排油煙機	0.08	104.20	0.55	232 其他家用品(保鮮膜、菜刀、殺蟲劑等)	0.27	105.31	0.11
207 其他家用紡織品(窗簾布、椅墊、桌巾等)	0.08	93.30	0.54	154 西式早點	0.64	110.12	0.11
320 影音光碟、雷射唱片	0.08	97.51	0.53	295 考試用書及參考書	0.17	102.80	0.11
149 肉鬆	0.05	111.76	0.51	197 門窗設備	0.25	103.38	0.11
363 其他理容服務費(做臉、塑身等)	0.30	103.98	0.50	123 發酵乳及優格	0.13	104.91	0.10
127 其他食用油(橄欖油、葵花籽油、葡萄籽油等)	0.09	107.13	0.50	268 車輛通行費	0.14	90.89	0.09
253 計程車資	0.39	111.22	0.50	140 包裝咖啡飲料	0.06	106.81	0.08
191 童鞋	0.08	107.72	0.49	263 汽、機車輪胎	0.17	100.48	0.08
129 醬油	0.07	107.94	0.48	282 中式成藥及方劑	0.16	101.95	0.08
13 牛肉、牛內臟	0.21	130.73	0.43	192 洗衣工資	0.07	104.56	0.08
349 紙尿布(褲)	0.14	101.73	0.41	198 衛浴器材	0.07	108.42	0.07
158 火鍋	0.28	114.68	0.40	199 塗料	0.08	107.69	0.07
147 米類調理食品	0.11	108.62	0.39	356 錶	0.07	105.77	0.06
170 糕餅點心	0.23	109.88	0.38	122 奶粉	0.29	109.01	0.06
119 蜜餞	0.04	104.80	0.36	254 火車票	0.46	99.59	0.05
130 糖	0.04	100.52	0.36	39 蚵(牡蠣)	0.06	127.15	0.05
42 小魚乾	0.05	104.39	0.34	293 其他醫療保健用品(耳溫槍、體重計、眼鏡清潔劑等)	0.12	93.07	0.04
162 其他家外食物(鹽酥雞、蚵仔麵線、臭豆腐等)	0.49	111.03	0.33	203 其他工資(水泥工資、木工工資等)	0.35	106.02	0.04
331 其他技藝學習費(舞蹈、繪畫等)	0.40	107.34	0.32	171 其他休閒食品(洋芋片、口香糖、瓜子等)	0.25	112.82	0.04
90 海帶、紫菜	0.05	111.14	0.32	6 麵包	0.47	108.78	0.02
237 桶裝瓦斯	0.41	82.25	0.30	160 中式以外料理	0.59	115.46	0.02
36 烏賊	0.05	123.62	0.29	243 自行車	0.07	105.20	0.01
287 燕窩、雞精	0.09	101.32	0.29	19 其他肉類製品(火腿、臘肉、肉類罐頭等)	0.10	117.09	0.01
204 床包(罩)組、毯子及涼被	0.15	101.23	0.28	98 火龍果	0.01	148.65	0.00
250 其他油料(潤滑油、機油等)	0.11	97.74	0.28	153 中式早點	0.64	111.20	0.00
41 其他貝類及水產品(海參、蜆、海瓜子等)	0.05	117.54	0.27	156 中式米食	2.81	110.80	0.00
214 冷暖氣設備	0.32	98.04	0.27	157 中式麵食	1.44	111.89	0.00
202 水電工工資	0.33	106.60	0.26	163 幼兒園點心費	0.12	103.36	0.00
25 土拖、馬加魚	0.06	126.38	0.25	164 學生營養午餐	0.18	111.28	0.00
18 貢丸	0.06	113.39	0.25	188 學生制服	0.10	108.53	0.00
159 中式餐廳料理	1.78	114.68	0.24	196 學校住宿費	0.26	109.33	0.00
228 燈具、燈飾	0.04	102.02	0.24	201 油漆工資	0.12	107.47	0.00
43 魚貝罐頭	0.03	97.98	0.24	234 住宅管理費	0.59	101.27	0.00
11 豬肉	0.99	112.47	0.22	235 其他家庭管理費用(搬家費、住宅火險費等)	0.13	92.61	0.00
326 寵物及其必需品(含設備)	0.10	100.60	0.22	240 垃圾清潔費	0.11	96.58	0.00
45 其他加工水產品(鹹魚、魚鬆、鮭魚乾等)	0.11	105.61	0.22	251 公共汽車票	0.33	104.79	0.00
313 電腦	1.04	69.44	0.22	255 捷運車票	0.21	100.44	0.00
272 醫院掛號費	0.22	105.14	0.21	258 郵資	0.01	100.79	0.00
341 運動費用	0.19	107.68	0.20	259 網路費	1.13	85.34	0.00
136 其他酒	0.33	102.16	0.19	260 行動電話費	1.66	94.13	0.00
21 其他蛋類(皮蛋、鹹蛋等)	0.03	122.39	0.18	261 固網電話費	0.68	92.69	0.00

三、6月CPI查價項目較上月變動率(%；100年=100；續2)：

查價項目	權數	指數	變動率	查價項目	權數	指數	變動率
262 其他電訊服務費(電話裝置費、網路資訊網路設定費等)	0.02	99.11	0.00	35 新鮮小卷	0.05	122.00	-0.10
266 機(自行)車修理費	0.23	103.32	0.00	215 空氣淨化及除濕設備	0.08	97.91	-0.10
269 車輛檢驗費	0.09	87.42	0.00	329 其他娛樂用品及設備(望遠鏡、棋牌具等)	0.07	101.13	-0.12
273 診所掛號費	0.42	103.96	0.00	93 豆類製品	0.18	115.05	-0.13
274 門診基本部分負擔	0.51	100.00	0.00	44 魚漿製品	0.17	110.34	-0.14
275 病房自付費	0.34	106.91	0.00	109 蓮霧	0.05	109.26	-0.16
276 其他自付費(處方藥品自付費、手術費及檢驗費等)	0.42	100.21	0.00	209 櫥櫃	0.14	107.63	-0.18
277 假牙及矯正費	0.65	104.93	0.00	120 其他加工水果(葡萄乾、水果罐頭等)	0.03	114.41	-0.19
279 其他醫療費(民俗及美容醫療等健保不給付之醫療項目)	0.22	102.12	0.00	182 女用內衣褲	0.21	94.16	-0.20
280 商業健康保險費	0.49	105.05	0.00	91 蔬菜罐頭	0.04	114.86	-0.21
283 感冒藥	0.03	102.46	0.00	125 麻油、香油	0.02	126.46	-0.22
290 一般眼鏡	0.20	103.76	0.00	16 其他家禽(新鮮鴨肉、鵝肉等)	0.05	122.98	-0.23
294 教科書	0.21	104.49	0.00	323 運動用具	0.10	103.19	-0.23
297 報紙	0.13	100.00	0.00	14 其他家畜(羊肉)	0.04	113.15	-0.24
299 公立幼兒園學雜費	0.10	100.82	0.00	271 其他(拋錨拖吊費、租車費、駕照費等)	0.10	87.74	-0.25
300 私立幼兒園學雜費	0.47	107.72	0.00	155 西式速食	0.44	104.07	-0.26
301 小學學雜費	0.10	101.09	0.00	345 彩粧及香水	0.32	106.47	-0.26
302 國中學雜費	0.13	102.61	0.00	317 其他文具(筆、書包、釘書機等)	0.14	106.26	-0.27
303 公立高中高職學雜費	0.26	100.00	0.00	219 熱水器	0.07	102.09	-0.27
304 私立高中高職學雜費	0.63	100.64	0.00	143 運動及機能性飲料	0.02	98.41	-0.29
305 公立大專學雜費	0.58	100.28	0.00	50 洋蔥	0.03	131.36	-0.30
306 私立大專學雜費	2.71	100.33	0.00	161 在外點用之咖啡、飲料	0.49	109.44	-0.31
308 國中課業補習費	0.65	102.81	0.00	226 茶具	0.03	102.99	-0.33
309 高中以上課業補習費	0.51	100.58	0.00	38 蛤蜊	0.08	109.08	-0.37
324 玩具	0.13	103.12	0.00	17 香腸	0.11	116.28	-0.38
330 音樂學習費	0.33	104.11	0.00	173 男外套	0.12	102.07	-0.46
332 電影票	0.08	104.73	0.00	187 兒童內衣褲及其他(內衣(褲)、泳衣(褲)等)	0.06	102.76	-0.52
338 有線電視租用費	0.62	97.82	0.00	15 雞肉	0.67	121.31	-0.53
339 相片沖洗及照像費	0.02	101.98	0.00	83 豌豆	0.01	142.48	-0.55
342 其他娛樂服務費(影碟租金、網咖費用等)	0.21	105.04	0.00	216 洗衣及乾衣設備	0.13	100.73	-0.56
343 香菸	1.08	115.25	0.00	257 其他運費(宅急便、一般貨運、機車托運等)	0.15	109.40	-0.57
358 其他個人隨身用品(太陽眼鏡、傘等)	0.10	100.99	0.00	354 其他美容及衛生用品(牙刷、牙線及化妝棉等)	0.09	100.30	-0.57
364 婚喪喜慶用品	0.14	113.07	0.00	346 保養品	0.57	102.19	-0.58
365 婚喪喜慶費用	0.48	110.24	0.00	355 金飾及珠寶	0.20	92.05	-0.59
366 土地代書費	0.03	109.77	0.00	141 咖啡包(粉、豆)	0.09	104.80	-0.63
367 金融服務支出	0.08	100.34	0.00	213 其他家具(梳粧台、嬰兒床、嬰兒車等)	0.10	104.21	-0.65
368 人身傷害險	0.08	97.70	0.00	26 吳郭魚	0.10	113.92	-0.65
369 考試報名費	0.08	106.96	0.00	177 其他男衣著(襪子、泳褲、睡衣等)	0.06	105.02	-0.66
370 其他費用(複印費、刻印費等)	0.07	98.45	0.00	152 其他調理食品(雞塊、調理包等)	0.06	110.41	-0.67
132 其他調味品(調味醬、醋、高湯罐頭等)	0.11	111.19	-0.01	135 高粱酒	0.08	103.82	-0.73
166 甜品	0.06	107.41	-0.03	224 餐具	0.05	108.96	-0.73
238 家庭用水	0.36	104.24	-0.03	126 沙拉油、調理油	0.07	89.15	-0.73
292 復健器具	0.05	102.42	-0.04	325 電子遊樂器軟硬體設備及配件	0.06	92.54	-0.74
314 其他電腦設備及軟體	0.15	76.01	-0.04	37 蝦蟹類	0.24	119.82	-0.75
89 乾香菇	0.07	139.13	-0.05	252 客運汽車票	0.16	98.61	-0.75
12 豬內臟	0.04	97.85	-0.05	229 衣服清潔劑	0.17	97.70	-0.76
347 美容(髮)器材	0.04	104.02	-0.06	315 消耗性電腦器材	0.03	103.87	-0.79
307 安親課輔費	0.83	102.03	-0.06	137 包裝茶飲料	0.19	103.95	-0.82
92 乾豆(花生、紅豆、綠豆等)	0.07	122.31	-0.07	212 家用裝飾品	0.05	104.85	-0.86
321 樂器	0.17	103.09	-0.09	241 汽車	2.22	99.80	-0.88

表15-3

三、6月CPI查價項目較上月變動率(%；100年=100；續完)：

查價項目	權數	指數	變動率	查價項目	權數	指數	變動率
151 熟食肉類	0.32	124.20	-0.89	184 嬰兒衣著	0.02	114.30	-3.37
10 其他穀類及其製品(芝麻、麵筋、水餃皮等)	0.08	102.42	-0.94	128 鹽、甘味調味料	0.02	97.55	-3.57
206 毛巾	0.02	103.30	-0.94	71 韭菜(花)	0.04	126.44	-3.77
311 電腦學習費	0.05	104.16	-0.96	77 絲瓜	0.07	104.21	-4.08
210 床(床墊)	0.16	105.77	-0.96	351 牙膏、牙粉	0.09	100.66	-4.08
176 男用內衣褲	0.06	98.56	-1.00	185 童上衣	0.17	98.42	-4.28
285 外用藥	0.10	103.97	-1.03	110 芒果	0.38	169.01	-4.41
245 其他通訊設備(電話機、傳真機等)	0.03	97.23	-1.03	174 男上衣	0.26	104.24	-4.54
242 機車	0.43	100.01	-1.06	87 菇類	0.03	109.88	-4.91
217 電冰箱	0.21	95.37	-1.12	115 蘋果	0.09	127.29	-5.08
244 行動電話	0.32	65.44	-1.19	286 維他命	0.14	92.83	-5.79
231 清潔用具	0.07	99.78	-1.20	181 女褲(裙)	0.46	106.37	-6.04
85 綠花椰菜	0.01	152.33	-1.21	186 童褲(裙)	0.08	106.60	-6.15
223 其他家庭耐久設備(熨斗、烘碗機等)	0.14	100.51	-1.21	327 鮮花	0.06	113.77	-6.17
205 枕頭、被胎	0.04	106.46	-1.33	352 衛生棉	0.09	96.86	-6.21
296 一般書籍	0.26	99.64	-1.38	218 電扇	0.02	93.88	-6.42
134 啤酒	0.31	98.22	-1.39	55 芋	0.02	193.17	-6.54
227 照明燈管及燈泡	0.03	98.60	-1.46	105 木瓜	0.10	162.15	-6.99
34 肉魚	0.05	148.90	-1.51	57 茭白筍	0.04	139.06	-7.51
139 碳酸飲料	0.08	101.95	-1.57	78 苦瓜	0.09	91.26	-8.30
179 女外套	0.23	96.24	-1.59	178 女洋裝	0.12	116.76	-9.15
84 敏豆	0.04	134.10	-1.61	99 櫻桃	0.08	110.29	-9.35
168 糖果	0.07	104.85	-1.64	65 芹菜	0.03	144.83	-11.00
33 鱸魚	0.08	103.82	-1.68	51 蔥	0.06	129.15	-11.60
116 桃子	0.09	114.20	-1.86	88 其他蔬菜(菜豆、南瓜、辣椒等)	0.06	112.14	-12.38
106 荔枝	0.24	211.94	-1.89	79 扁蒲	0.03	98.72	-12.67
165 冰品	0.08	108.63	-1.90	81 番茄	0.06	183.63	-12.94
145 其他包裝飲料(豆類、雜糧飲料等)	0.07	98.56	-1.91	113 香瓜	0.05	136.41	-13.29
31 黃花魚	0.02	97.92	-1.96	344 檳榔	0.08	162.91	-13.93
183 其他女衣著(睡衣、孕婦裝、泳衣、襪子等)	0.14	106.23	-1.97	54 竹筍	0.10	141.74	-14.08
172 男西裝	0.05	105.79	-2.04	86 玉米	0.08	131.91	-16.33
124 其他乳製品(調味乳、鮮奶油、乾酪等)	0.09	109.21	-2.05	100 香蕉	0.06	136.55	-18.22
111 葡萄	0.12	142.11	-2.07	114 哈密瓜	0.06	121.01	-18.41
2 糯米	0.01	109.45	-2.08	112 西瓜	0.20	90.18	-21.65
48 其他根菜(甘薯、山藥等)	0.04	129.84	-2.11	76 冬瓜	0.02	144.95	-22.07
284 胃腸藥	0.03	105.26	-2.32	說明：1. 本月開始適用夏月電價；油料費反映國際油價上漲；成衣折扣促銷；蔬果價格回跌。			
322 數位照相機及攝影機	0.37	65.60	-2.53	2. 未列示棗子、釋迦、柑橘、柳丁及柿子5項本月非屬產季水果。			
360 其他個人照顧服務(不含醫療看護)	0.32	105.55	-2.57	3. 火龍果上月非屬產季水果之變動率以0標示。			
230 廚廁清潔劑	0.06	102.85	-2.60				
348 衛生紙、面紙及紙巾	0.20	93.57	-2.68				
138 茶葉(粉、包、精)	0.20	104.32	-2.70				
20 雞蛋	0.16	101.72	-2.73				
1 米	0.31	117.60	-2.76				
56 薑	0.04	136.25	-2.85				
319 電視機	0.36	74.31	-2.86				
334 旅館住宿費	0.62	102.51	-2.90				
222 飲用水設備	0.09	91.51	-3.10				
58 蘆筍	0.02	154.56	-3.21				
180 女上衣	0.63	111.29	-3.23				
175 男褲	0.17	101.40	-3.27				

四、6月CPI查價項目較上年同月變動率(%；100年=100)：

查價項目	權數	指數	變動率	查價項目	權數	指數	變動率
53 蒜頭	0.02	232.87	94.71	225 鍋具	0.07	104.36	6.78
106 荔枝	0.24	211.94	79.90	34 肉魚	0.05	148.90	6.21
110 芒果	0.38	169.01	72.09	29 秋刀魚	0.05	104.99	6.18
105 木瓜	0.10	162.15	58.06	164 學生營養午餐	0.18	111.28	6.14
101 鳳梨	0.14	139.50	36.83	137 包裝茶飲料	0.19	103.95	6.08
55 芋	0.02	193.17	34.94	129 醬油	0.07	107.94	6.02
97 小番茄	0.04	157.82	33.40	16 其他家禽(新鮮鴨肉、鵝肉等)	0.05	122.98	5.80
98 火龍果	0.01	148.65	31.00	238 家庭用水	0.36	104.24	5.37
48 其他根菜(甘薯、山藥等)	0.04	129.84	30.81	93 豆類製品	0.18	115.05	5.30
111 葡萄	0.12	142.11	30.33	216 洗衣及乾衣設備	0.13	100.73	5.23
47 胡蘿蔔	0.04	153.33	30.17	21 其他蛋類(皮蛋、鹹蛋等)	0.03	122.39	5.21
59 其他莖菜(大心菜、球莖甘藍、芽菜類等)	0.01	161.04	30.07	32 鱈魚	0.11	118.33	5.02
118 其他水果(榴槤、楊桃、椰子等)	0.03	145.66	28.01	36 烏賊	0.05	123.62	4.98
108 番石榴	0.08	157.53	27.50	180 女上衣	0.63	111.29	4.92
100 香蕉	0.06	136.55	26.42	184 嬰兒衣著	0.02	114.30	4.89
76 冬瓜	0.02	144.95	23.21	144 礦泉水	0.03	105.55	4.76
52 青蒜	0.02	142.71	21.58	275 病房自付費	0.34	106.91	4.69
54 竹筍	0.10	141.74	21.53	24 白帶魚	0.06	136.80	4.50
49 馬鈴薯	0.03	157.17	20.10	148 麵類調理食品	0.09	111.02	4.48
50 洋蔥	0.03	131.36	18.59	233 家事服務費	0.09	107.93	4.44
113 香瓜	0.05	136.41	17.82	333 藝文休閒活動及運動競賽入場券	0.06	124.11	4.43
58 蘆筍	0.02	154.56	17.58	40 其他魚類(紅目鱧、草魚、旗魚等)	0.14	116.70	4.40
107 梨子	0.39	134.53	17.23	135 高粱酒	0.08	103.82	4.35
115 蘋果	0.09	127.29	16.91	1 米	0.31	117.60	4.30
46 蘿蔔	0.04	155.24	16.54	116 桃子	0.09	114.20	4.24
114 哈密瓜	0.06	121.01	15.94	310 語言學習費	0.27	105.73	4.24
83 豌豆	0.01	142.48	14.61	346 保養品	0.57	102.19	4.14
30 鮭魚	0.06	112.05	14.16	171 其他休閒食品(洋芋片、口香糖、瓜子等)	0.25	112.82	4.14
72 其他葉菜(芥菜、茼蒿、油菜等)	0.04	151.75	13.73	177 其他男衣著(襪子、泳褲、睡衣等)	0.06	105.02	4.13
86 玉米	0.08	131.91	13.65	94 其他加工蔬菜(熟筍、鹹菜、蘿蔔乾等)	0.07	125.60	4.09
112 西瓜	0.20	90.18	12.21	224 餐具	0.05	108.96	4.05
39 蚵(牡蠣)	0.06	127.15	11.60	4 速食麵	0.08	110.34	3.98
73 白花椰菜	0.05	175.68	11.48	35 新鮮小卷	0.05	122.00	3.95
23 鯧魚	0.12	143.74	10.54	13 牛肉、牛內臟	0.21	130.73	3.94
57 茭白筍	0.04	139.06	10.47	142 果蔬汁	0.11	109.52	3.88
109 蓮霧	0.05	109.26	10.37	202 水電工工資	0.33	106.60	3.77
253 計程車資	0.39	111.22	10.33	360 其他個人照顧服務(不含醫療看護)	0.32	105.55	3.77
81 番茄	0.06	183.63	10.32	169 餅乾	0.19	107.11	3.64
27 虱目魚	0.08	116.85	9.38	176 男用內衣褲	0.06	98.56	3.59
20 雞蛋	0.16	101.72	9.14	18 貢丸	0.06	113.39	3.54
25 土拖、馬加魚	0.06	126.38	9.05	161 在外點用之咖啡、飲料	0.49	109.44	3.43
355 金飾及珠寶	0.20	92.05	8.68	104 奇異果	0.04	124.86	3.32
85 綠花椰菜	0.01	152.33	8.41	141 咖啡包(粉、豆)	0.09	104.80	3.28
2 糯米	0.01	109.45	8.39	132 其他調味品(調味醬、醋、高湯罐頭等)	0.11	111.19	3.17
60 甘藍菜(高麗菜)	0.28	162.44	8.11	278 醫療看護費	0.08	111.41	3.04
67 萵苣菜	0.06	155.75	8.00	343 香菸	1.08	115.25	3.03
31 黃花魚	0.02	97.92	7.36	168 糖果	0.07	104.85	3.02
120 其他加工水果(葡萄乾、水果罐頭等)	0.03	114.41	6.95	359 保母費	0.35	104.81	2.94
92 乾豆(花生、紅豆、綠豆等)	0.07	122.31	6.87	7 蛋糕	0.20	113.26	2.89
45 其他加工水產品(鹹魚、魚鬆、魷魚乾等)	0.11	105.61	6.78	257 其他運費(宅急便、一般貨運、機車托運等)	0.15	109.40	2.81

表15-5

四、6月CPI查價項目較上年同月變動率(%；100年=100；續1)：

查價項目	權數	指數	變動率	查價項目	權數	指數	變動率
315 消耗性電腦器材	0.03	103.87	2.65	44 魚漿製品	0.17	110.34	1.34
189 男鞋	0.24	102.95	2.56	219 熱水器	0.07	102.09	1.31
265 汽車保養及修理	1.25	106.24	2.56	345 彩粧及香水	0.32	106.47	1.30
99 櫻桃	0.08	110.29	2.56	245 其他通訊設備(電話機、傳真機等)	0.03	97.23	1.30
316 紙製品	0.03	101.83	2.54	230 廚廁清潔劑	0.06	102.85	1.29
138 茶葉(粉、包、精)	0.20	104.32	2.54	361 洗、剪髮	0.56	108.69	1.21
287 燕窩、雞精	0.09	101.32	2.53	363 其他理容服務費(做臉、塑身等)	0.30	103.98	1.21
151 熟食肉類	0.32	124.20	2.51	156 中式米食	2.81	110.80	1.20
152 其他調理食品(雞塊、調理包等)	0.06	110.41	2.40	270 汽、機車保險費	0.16	103.80	1.19
150 肉乾	0.05	115.07	2.36	349 紙尿布(褲)	0.14	101.73	1.18
121 鮮奶	0.51	108.76	2.33	344 檳榔	0.08	162.91	1.18
5 麵條	0.10	103.54	2.33	193 其他衣著服務(男、女裝定製工資、衣著修補費等)	0.02	104.80	1.17
41 其他貝類及水產品(海參、蜆、海瓜子等)	0.05	117.54	2.32	296 一般書籍	0.26	99.64	1.17
347 美容(髮)器材	0.04	104.02	2.26	335 遊樂場入場費	0.21	106.51	1.13
232 其他家用品(保鮮膜、菜刀、殺蟲劑等)	0.27	105.31	2.20	342 其他娛樂服務費(影碟租金、網咖費用等)	0.21	105.04	1.13
267 停車費	0.69	102.99	2.19	163 幼兒園點心費	0.12	103.36	1.12
178 女洋裝	0.12	116.76	2.07	362 染、燙髮	0.62	104.60	1.10
162 其他家外食物(鹽酥雞、蚵仔麵線、臭豆腐等)	0.49	111.03	2.04	290 一般眼鏡	0.20	103.76	1.10
136 其他酒	0.33	102.16	2.04	317 其他文具(筆、書包、釘書機等)	0.14	106.26	1.08
159 中式餐廳料理	1.78	114.68	2.00	14 其他家畜(羊肉)	0.04	113.15	1.06
204 床包(單)組、毯子及涼被	0.15	101.23	1.96	272 醫院掛號費	0.22	105.14	1.06
273 診所掛號費	0.42	103.96	1.96	188 學生制服	0.10	108.53	1.05
19 其他肉類製品(火腿、臘肉、肉類罐頭等)	0.10	117.09	1.95	282 中式成藥及方劑	0.16	101.95	1.04
22 嘉臘魚、赤鯨	0.04	111.37	1.95	288 其他藥品(止痛藥、避孕藥等)	0.09	101.14	1.04
358 其他個人隨身用品(太陽眼鏡、傘等)	0.10	100.99	1.89	268 車輛通行費	0.14	90.89	1.03
331 其他技藝學習費(舞蹈、繪畫等)	0.40	107.34	1.86	9 麵粉、調製麵粉	0.01	101.31	1.02
140 包裝咖啡飲料	0.06	106.81	1.80	221 瓦斯爐、排油煙機	0.08	104.20	0.98
38 蛤蜊	0.08	109.08	1.80	321 樂器	0.17	103.09	0.97
146 其他沖泡飲料材料(麥芽飲品、可可、薏仁粉等)	0.06	113.61	1.80	281 中藥材	0.22	122.31	0.93
214 冷暖氣設備	0.32	98.04	1.80	277 假牙及矯正費	0.65	104.93	0.90
183 其他女衣著(睡衣、孕婦裝、泳衣、襪子等)	0.14	106.23	1.78	17 香腸	0.11	116.28	0.89
124 其他乳製品(調味乳、鮮奶油、乾酪等)	0.09	109.21	1.78	235 其他家庭管理費用(搬家費、住宅火險費等)	0.13	92.61	0.89
312 其他補習費	0.12	104.40	1.76	300 私立幼兒園學雜費	0.47	107.72	0.89
229 衣服清潔劑	0.17	97.70	1.72	3 米粉、粿條及其他米類製品	0.08	104.39	0.88
366 土地代書費	0.03	109.77	1.69	289 其他保健食品(卵磷脂、蜆精、酵母粉等)	0.29	102.38	0.87
276 其他自付費(處方藥品自付費、手術費及檢驗費等)	0.42	100.21	1.68	133 米酒	0.04	100.07	0.85
217 電冰箱	0.21	95.37	1.64	33 鱸魚	0.08	103.82	0.85
139 碳酸飲料	0.08	101.95	1.62	185 童上衣	0.17	98.42	0.84
147 米類調理食品	0.11	108.62	1.58	195 住宅租金	17.96	103.64	0.82
130 糖	0.04	100.52	1.57	196 學校住宿費	0.26	109.33	0.81
160 中式以外料理	0.59	115.46	1.57	157 中式麵食	1.44	111.89	0.77
365 婚喪喜慶費用	0.48	110.24	1.52	197 門窗設備	0.25	103.38	0.74
158 火鍋	0.28	114.68	1.51	209 櫥櫃	0.14	107.63	0.74
330 音樂學習費	0.33	104.11	1.51	353 洗髮精、潤絲精	0.20	100.11	0.72
11 豬肉	0.99	112.47	1.50	351 牙膏、牙粉	0.09	100.66	0.72
220 烹飪小家電	0.09	105.33	1.42	234 住宅管理費	0.59	101.27	0.69
205 枕頭、被胎	0.04	106.46	1.40	26 吳郭魚	0.10	113.92	0.67
203 其他工資(水泥工資、木工工資等)	0.35	106.02	1.40	341 運動費用	0.19	107.68	0.66
339 相片沖洗及照像費	0.02	101.98	1.38	215 空氣淨化及除濕設備	0.08	97.91	0.64
329 其他娛樂用品及設備(望遠鏡、棋牌具等)	0.07	101.13	1.34	292 復健器具	0.05	102.42	0.63

四、6月CPI查價項目較上年同月變動率(%；100年=100；續2)：

查價項目	權數	指數	變動率	查價項目	權數	指數	變動率
153 中式早點	0.64	111.20	0.62	368 人身傷害險	0.08	97.70	0.00
170 糕餅點心	0.23	109.88	0.60	370 其他費用(複印費、刻印費等)	0.07	98.45	0.00
166 甜品	0.06	107.41	0.57	181 女褲(裙)	0.46	106.37	-0.01
6 麵包	0.47	108.78	0.56	251 公共汽車票	0.33	104.79	-0.04
320 影音光碟、雷射唱片	0.08	97.51	0.55	291 隱形眼鏡	0.05	95.96	-0.11
319 電視機	0.36	74.31	0.54	304 私立高中高職學雜費	0.63	100.64	-0.12
131 蜂蜜、果醬	0.02	115.04	0.51	8 麥片(粉)	0.04	97.42	-0.14
295 考試用書及參考書	0.17	102.80	0.50	332 電影票	0.08	104.73	-0.15
154 西式早點	0.64	110.12	0.48	12 豬內臟	0.04	97.85	-0.15
155 西式速食	0.44	104.07	0.47	279 其他醫療費(民俗及美容醫療等健保不給付之醫療項目)	0.22	102.12	-0.23
198 衛浴器材	0.07	108.42	0.47	90 海帶、紫菜	0.05	111.14	-0.25
364 婚喪喜慶用品	0.14	113.07	0.47	192 洗衣工資	0.07	104.56	-0.26
226 茶具	0.03	102.99	0.45	199 塗料	0.08	107.69	-0.26
264 汽、機車零配件(不含輪胎)	0.19	101.91	0.42	328 盆栽及園藝用品	0.04	103.14	-0.26
127 其他食用油(橄欖油、葵花籽油、葡萄籽油等)	0.09	107.13	0.40	348 衛生紙、面紙及紙巾	0.20	93.57	-0.34
302 國中學雜費	0.13	102.61	0.40	91 蔬菜罐頭	0.04	114.86	-0.44
87 菇類	0.03	109.88	0.37	37 蝦蟹類	0.24	119.82	-0.45
307 安親課輔費	0.83	102.03	0.36	357 皮包及行李箱	0.23	100.38	-0.49
298 期刊	0.16	101.11	0.36	241 汽車	2.22	99.80	-0.51
369 考試報名費	0.08	106.96	0.35	15 雞肉	0.67	121.31	-0.52
294 教科書	0.21	104.49	0.35	356 錶	0.07	105.77	-0.52
283 感冒藥	0.03	102.46	0.33	285 外用藥	0.10	103.97	-0.60
280 商業健康保險費	0.49	105.05	0.32	82 甜椒(含青椒)	0.04	138.32	-0.61
323 運動用具	0.10	103.19	0.28	68 芥藍菜	0.02	163.52	-0.61
243 自行車	0.07	105.20	0.23	210 床(床墊)	0.16	105.77	-0.63
211 桌椅	0.11	111.55	0.22	227 照明燈管及燈泡	0.03	98.60	-0.71
266 機(自行)車修理費	0.23	103.32	0.22	134 啤酒	0.31	98.22	-0.79
309 高中以上課業補習費	0.51	100.58	0.22	325 電子遊樂器軟硬體設備及配件	0.06	92.54	-0.79
258 郵資	0.01	100.79	0.20	200 其他維修材料(延長線、室內裝潢、地板鋪設材料等)	0.19	106.34	-0.81
306 私立大專學雜費	2.71	100.33	0.19	165 冰品	0.08	108.63	-0.81
305 公立大專學雜費	0.58	100.28	0.18	327 鮮花	0.06	113.77	-0.84
324 玩具	0.13	103.12	0.15	336 國外旅遊團費	2.07	110.59	-0.85
228 燈具、燈飾	0.04	102.02	0.14	326 寵物及其必需品(含設備)	0.10	100.60	-0.90
119 蜜餞	0.04	104.80	0.13	172 男西裝	0.05	105.79	-0.92
187 兒童內衣褲及其他(內衣(褲)、泳衣(褲)等)	0.06	102.76	0.12	10 其他穀類及其製品(芝麻、麵筋、水餃皮等)	0.08	102.42	-0.93
231 清潔用具	0.07	99.78	0.09	261 固網電話費	0.68	92.69	-0.96
338 有線電視租用費	0.62	97.82	0.05	340 視唱中心費用	0.08	103.75	-0.98
318 家用音響產品及影碟機	0.15	91.92	0.04	123 發酵乳及優格	0.13	104.91	-0.99
301 小學學雜費	0.10	101.09	0.02	122 奶粉	0.29	109.01	-1.01
201 油漆工資	0.12	107.47	0.00	259 網路費	1.13	85.34	-1.01
240 垃圾清潔費	0.11	96.58	0.00	311 電腦學習費	0.05	104.16	-1.04
255 捷運車票	0.21	100.44	0.00	89 乾香菇	0.07	139.13	-1.05
260 行動電話費	1.66	94.13	0.00	208 沙發	0.10	111.06	-1.07
262 其他電訊服務費(電話裝置費、網際網路設定費等)	0.02	99.11	0.00	126 沙拉油、調理油	0.07	89.15	-1.20
269 車輛檢驗費	0.09	87.42	0.00	88 其他蔬菜(菜豆、南瓜、辣椒等)	0.06	112.14	-1.24
274 門診基本部分負擔	0.51	100.00	0.00	242 機車	0.43	100.01	-1.29
297 報紙	0.13	100.00	0.00	308 國中課業補習費	0.65	102.81	-1.42
299 公立幼兒園學雜費	0.10	100.82	0.00	350 沐浴用品	0.19	98.82	-1.45
303 公立高中高職學雜費	0.26	100.00	0.00	167 巧克力	0.05	105.18	-1.45
367 金融服務支出	0.08	100.34	0.00	70 甘薯葉	0.01	141.78	-1.45

表15-7

四、6月CPI查價項目較上年同月變動率(%；100年=100；續完)：

查價項目	權數	指數	變動率	查價項目	權數	指數	變動率
43 魚貝罐頭	0.03	97.98	-1.46	249 柴油	0.05	72.38	-11.20
149 肉鬆	0.05	111.76	-1.52	84 敏豆	0.04	134.10	-11.33
271 其他(拋錨拖吊費、租車費、駕照費等)	0.10	87.74	-1.53	237 桶裝瓦斯	0.41	82.25	-11.59
175 男褲	0.17	101.40	-1.54	51 蔥	0.06	129.15	-11.67
284 胃腸藥	0.03	105.26	-1.66	239 家庭用電	2.20	101.17	-11.68
213 其他家具(梳粧台、嬰兒床、嬰兒車等)	0.10	104.21	-1.68	56 薑	0.04	136.25	-12.98
191 童鞋	0.08	107.72	-1.69	61 小白菜	0.04	150.58	-13.12
179 女外套	0.23	96.24	-1.84	63 青江白菜	0.04	155.45	-14.93
145 其他包裝飲料(豆類、雜糧飲料等)	0.07	98.56	-1.85	65 芹菜	0.03	144.83	-15.21
263 汽、機車輪胎	0.17	100.48	-1.97	80 茄子	0.05	136.98	-15.92
194 其他配件(帽子、皮帶等)	0.08	96.66	-2.04	236 天然瓦斯	0.61	68.50	-17.27
42 小魚乾	0.05	104.39	-2.10	78 苦瓜	0.09	91.26	-17.69
212 家用裝飾品	0.05	104.85	-2.11	77 絲瓜	0.07	104.21	-18.48
352 衛生棉	0.09	96.86	-2.21	74 大黃瓜	0.04	98.08	-23.10
252 客運汽車票	0.16	98.61	-2.26	79 扁蒲	0.03	98.72	-29.94
71 韭菜(花)	0.04	126.44	-2.40	說明：1. 蔬果、水產品、肉及蛋類價格相較上年為高；部分穀類及其製品、外食費與水費等價格調漲；燃氣、油料費及家庭用電價格調降；3C消費性電子產品價格較上年為低。			
206 毛巾	0.02	103.30	-2.43				
250 其他油料(潤滑油、機油等)	0.11	97.74	-2.50	2. 未列示棗子、釋迦、柑橘、柳丁及柿子5項本月非屬產季水果。			
354 其他美容及衛生用品(牙刷、牙線及化妝棉等)	0.09	100.30	-2.56				
314 其他電腦設備及軟體	0.15	76.01	-2.66				
128 鹽、甘味調味料	0.02	97.55	-2.67				
125 麻油、香油	0.02	126.46	-2.69				
207 其他家用紡織品(窗簾布、椅墊、桌巾等)	0.08	93.30	-2.84				
293 其他醫療保健用品(耳溫槍、體重計、眼鏡清潔劑等)	0.12	93.07	-2.85				
256 機票	0.53	95.06	-2.97				
66 菠菱菜	0.01	173.52	-3.02				
337 國內旅遊團費	0.53	109.82	-3.02				
75 小黃瓜	0.06	131.07	-3.19				
218 電扇	0.02	93.88	-3.30				
286 維他命	0.14	92.83	-3.47				
186 童褲(裙)	0.08	106.60	-3.50				
190 女鞋	0.34	99.47	-3.52				
254 火車票	0.46	99.59	-3.56				
143 運動及機能性飲料	0.02	98.41	-3.65				
182 女用內衣褲	0.21	94.16	-3.70				
28 石斑魚	0.06	107.09	-3.94				
223 其他家庭耐久設備(熨斗、烘碗機等)	0.14	100.51	-4.06				
174 男上衣	0.26	104.24	-4.35				
334 旅館住宿費	0.62	102.51	-5.26				
173 男外套	0.12	102.07	-5.29				
62 包心白菜	0.11	171.07	-5.76				
64 空心菜	0.04	122.64	-5.99				
222 飲用水設備	0.09	91.51	-6.06				
313 電腦	1.04	69.44	-6.43				
248 98無鉛汽油	0.21	81.34	-7.11				
247 95無鉛汽油	2.47	78.72	-7.30				
244 行動電話	0.32	65.44	-7.51				
246 92無鉛汽油	0.69	75.64	-7.83				
322 數位照相機及攝影機	0.37	65.60	-8.15				
69 莧菜	0.02	132.13	-8.24				

表15-8

五、1-6月CPI查價項目較上年同期變動率(%；100年=100)：

查價項目	權數	指數	變動率	查價項目	權數	指數	變動率
51 蔥	0.06	207.11	82.40	50 洋蔥	0.03	126.85	16.06
81 番茄	0.06	181.00	58.66	58 蘆筍	0.02	155.10	14.32
53 蒜頭	0.02	191.61	58.53	49 馬鈴薯	0.03	148.81	13.11
100 香蕉	0.06	198.75	51.73	112 西瓜	0.20	96.61	12.90
76 冬瓜	0.02	175.34	51.29	110 芒果	0.38	128.21	12.17
72 其他葉菜(芥菜、茼蒿、油菜等)	0.04	160.60	49.24	39 蚵(牡蠣)	0.06	135.57	12.08
52 青蒜	0.02	134.61	44.62	88 其他蔬菜(菜豆、南瓜、辣椒等)	0.06	132.43	11.25
75 小黃瓜	0.06	176.73	43.10	99 櫻桃	0.08	118.90	9.67
62 包心白菜	0.11	167.86	42.37	107 梨子	0.39	123.88	9.40
66 菠菱菜	0.01	142.35	40.83	253 計程車資	0.39	111.43	9.36
74 大黃瓜	0.04	177.52	40.50	34 肉魚	0.05	144.28	9.24
97 小番茄	0.04	129.34	40.45	2 糯米	0.01	110.97	9.09
60 甘藍菜(高麗菜)	0.28	174.82	40.33	31 黃花魚	0.02	97.87	7.91
86 玉米	0.08	166.62	40.06	16 其他家禽(新鮮鴨肉、鵝肉等)	0.05	122.61	7.83
70 甘薯葉	0.01	173.27	39.21	120 其他加工水果(葡萄乾、水果罐頭等)	0.03	113.52	7.54
68 芥藍菜	0.02	178.65	38.67	27 虱目魚	0.08	115.76	6.87
55 芋	0.02	188.37	38.67	184 嬰兒衣著	0.02	114.06	6.71
73 白花椰菜	0.05	152.85	38.56	116 桃子	0.09	116.09	6.58
48 其他根菜(甘薯、山藥等)	0.04	139.12	37.77	30 鮭魚	0.06	108.41	6.55
61 小白菜	0.04	168.32	37.52	21 其他蛋類(皮蛋、鹹蛋等)	0.03	122.37	5.89
77 絲瓜	0.07	163.06	37.24	164 學生營養午餐	0.18	111.00	5.89
108 番石榴	0.08	144.50	37.11	87 菇類	0.03	122.14	5.73
106 荔枝	0.24	146.99	35.86	25 土拖、馬加魚	0.06	129.86	5.60
63 青江白菜	0.04	174.89	35.48	151 熟食肉類	0.32	125.45	5.60
83 豌豆	0.01	150.22	34.24	92 乾豆(花生、紅豆、綠豆等)	0.07	120.31	5.53
82 甜椒(含青椒)	0.04	146.21	32.82	23 鯧魚	0.12	144.66	5.45
47 胡蘿蔔	0.04	146.91	32.20	333 藝文休閒活動及運動競賽入場券	0.06	122.36	5.18
85 綠花椰菜	0.01	148.87	32.05	129 醬油	0.07	106.68	5.08
64 空心菜	0.04	157.93	31.50	93 豆類製品	0.18	114.13	5.06
65 芹菜	0.03	160.37	31.35	29 秋刀魚	0.05	104.21	4.96
67 萵苣菜	0.06	146.82	30.36	225 鍋具	0.07	101.98	4.94
59 其他莖菜(大心菜、球莖甘藍、芽菜類等)	0.01	152.48	30.14	224 餐具	0.05	109.05	4.80
105 木瓜	0.10	157.69	29.88	101 鳳梨	0.14	114.03	4.76
46 蘿蔔	0.04	140.61	27.94	1 米	0.31	118.94	4.75
78 苦瓜	0.09	144.10	27.70	238 家庭用水	0.36	103.56	4.72
84 敏豆	0.04	160.12	26.68	40 其他魚類(紅目鱧、草魚、旗魚等)	0.14	116.14	4.66
79 扁蒲	0.03	154.16	21.82	32 鱈魚	0.11	117.18	4.50
71 韭菜(花)	0.04	148.52	21.79	45 其他加工水產品(鹹魚、魚鬆、魷魚乾等)	0.11	103.39	4.42
111 葡萄	0.12	130.42	21.48	360 其他個人照顧服務(不含醫療看護)	0.32	106.88	4.04
69 莧菜	0.02	157.02	18.58	161 在外點用之咖啡、飲料	0.49	110.20	3.96
57 茭白筍	0.04	153.34	18.18	141 咖啡包(粉、豆)	0.09	105.22	3.94
98 火龍果	0.01	170.97	18.15	135 高粱酒	0.08	103.09	3.92
113 香瓜	0.05	140.17	17.68	169 餅乾	0.19	104.16	3.89
80 茄子	0.05	150.62	17.48	94 其他加工蔬菜(熟筍、鹹菜、蘿蔔乾等)	0.07	123.95	3.82
54 竹筍	0.10	149.01	17.47	315 消耗性電腦器材	0.03	103.01	3.78
118 其他水果(榴槤、楊桃、椰子等)	0.03	129.05	17.40	319 電視機	0.36	75.84	3.75
115 蘋果	0.09	130.42	17.32	24 白帶魚	0.06	132.71	3.65
327 鮮花	0.06	121.95	16.54	287 燕窩、雞精	0.09	101.91	3.62
114 哈密瓜	0.06	141.34	16.44	171 其他休閒食品(洋芋片、口香糖、瓜子等)	0.25	111.35	3.54
109 蓮霧	0.05	112.56	16.24	35 新鮮小卷	0.05	122.14	3.53

五、1-6月CPI查價項目較上年同期變動率(%；100年=100；續1)：

查價項目	權數	指數	變動率	查價項目	權數	指數	變動率
3 米粉、板條及其他米類製品	0.08	103.33	3.45	199 塗料	0.08	107.00	1.61
4 速食麵	0.08	108.86	3.45	312 其他補習費	0.12	104.29	1.58
343 香菸	1.08	115.08	3.43	5 麵條	0.10	102.43	1.58
13 牛肉、牛內臟	0.21	129.79	3.43	7 蛋糕	0.20	111.28	1.51
131 蜂蜜、果醬	0.02	115.36	3.41	351 牙膏、牙粉	0.09	101.05	1.46
275 病房自付費	0.34	105.58	3.39	147 米類調理食品	0.11	108.29	1.45
181 女褲(裙)	0.46	104.28	3.36	136 其他酒	0.33	101.01	1.42
257 其他運費(宅急便、一般貨運、機車托運等)	0.15	108.91	3.30	345 彩粧及香水	0.32	106.26	1.40
132 其他調味品(調味醬、醋、高湯罐頭等)	0.11	110.98	3.29	366 土地代書費	0.03	108.97	1.40
355 金飾及珠寶	0.20	90.13	3.22	139 碳酸飲料	0.08	101.61	1.37
36 烏賊	0.05	123.15	3.18	361 洗、剪髮	0.56	108.26	1.33
33 鱸魚	0.08	105.60	3.16	290 一般眼鏡	0.20	103.76	1.33
232 其他家用品(保鮮膜、菜刀、殺蟲劑等)	0.27	104.74	3.14	156 中式米食	2.81	110.75	1.32
347 美容(髮)器材	0.04	103.52	3.05	265 汽車保養及修理	1.25	104.91	1.23
310 語言學習費	0.27	104.59	3.00	8 麥片(粉)	0.04	95.34	1.22
202 水電工工資	0.33	105.92	2.99	127 其他食用油(橄欖油、葵花籽油、葡萄籽油等)	0.09	106.85	1.21
152 其他調理食品(雞塊、調理包等)	0.06	111.02	2.91	209 櫥櫃	0.14	107.97	1.19
22 嘉臘魚、赤鯨	0.04	112.06	2.81	330 音樂學習費	0.33	103.53	1.18
138 茶葉(粉、包、精)	0.20	104.08	2.81	324 玩具	0.13	102.49	1.17
148 麵類調理食品	0.09	109.85	2.76	163 幼兒園點心費	0.12	103.46	1.17
144 礦泉水	0.03	104.15	2.70	19 其他肉類製品(火腿、臘肉、肉類罐頭等)	0.10	115.73	1.17
18 貢丸	0.06	112.38	2.69	170 糕餅點心	0.23	109.39	1.17
233 家事服務費	0.09	106.88	2.66	38 蛤蜊	0.08	109.55	1.14
20 雞蛋	0.16	116.86	2.63	214 冷暖氣設備	0.32	98.17	1.13
165 冰品	0.08	110.51	2.62	44 魚漿製品	0.17	109.65	1.13
278 醫療看護費	0.08	111.22	2.53	158 火鍋	0.28	114.15	1.12
41 其他貝類及水產品(海參、蜆、海瓜子等)	0.05	116.96	2.52	316 紙製品	0.03	100.66	1.10
216 洗衣及乾衣設備	0.13	100.18	2.41	341 運動費用	0.19	106.85	1.07
349 紙尿布(褲)	0.14	101.91	2.39	188 學生制服	0.10	108.46	1.05
159 中式餐廳料理	1.78	114.20	2.35	119 蜜餞	0.04	104.65	1.03
180 女上衣	0.63	106.95	2.30	296 一般書籍	0.26	100.42	1.01
146 其他沖泡飲料材料(麥芽飲品、可可、薏仁粉等)	0.06	111.04	2.28	221 瓦斯爐、排油煙機	0.08	103.61	1.00
210 床(床墊)	0.16	106.13	2.26	128 鹽、甘味調味料	0.02	100.10	0.99
162 其他家外食物(鹽酥雞、蚵仔麵線、臭豆腐等)	0.49	110.50	2.25	154 西式早點	0.64	110.01	0.98
203 其他工資(水泥工資、木工工資等)	0.35	105.92	2.21	142 果蔬汁	0.11	106.86	0.92
17 香腸	0.11	116.71	2.07	369 考試報名費	0.08	106.84	0.91
177 其他男衣著(襪子、泳褲、睡衣等)	0.06	104.40	1.99	300 私立幼兒園學雜費	0.47	107.69	0.90
273 診所掛號費	0.42	103.96	1.96	317 其他文具(筆、書包、釘書機等)	0.14	105.78	0.89
346 保養品	0.57	101.38	1.96	157 中式麵食	1.44	111.77	0.88
331 其他技藝學習費(舞蹈、繪畫等)	0.40	107.00	1.87	201 油漆工資	0.12	107.47	0.87
137 包裝茶飲料	0.19	105.51	1.83	323 運動用具	0.10	103.79	0.86
267 停車費	0.69	102.26	1.79	153 中式早點	0.64	110.99	0.86
226 茶具	0.03	101.89	1.77	272 醫院掛號費	0.22	104.77	0.84
150 肉乾	0.05	113.53	1.76	298 期刊	0.16	101.05	0.83
204 床包(罩)組、毯子及涼被	0.15	101.37	1.75	196 學校住宿費	0.26	109.31	0.82
363 其他理容服務費(做臉、塑身等)	0.30	103.69	1.72	195 住宅租金	17.96	103.44	0.80
168 糖果	0.07	104.30	1.71	277 假牙及矯正費	0.65	104.68	0.79
358 其他個人隨身用品(太陽眼鏡、傘等)	0.10	100.58	1.70	14 其他家畜(羊肉)	0.04	112.95	0.78
205 枕頭、被胎	0.04	106.59	1.70	321 樂器	0.17	102.97	0.72
160 中式以外料理	0.59	115.24	1.65	134 啤酒	0.31	99.67	0.72

五、1-6月CPI查價項目較上年同期變動率(%；100年=100；續2)：

查價項目	權數	指數	變動率	查價項目	權數	指數	變動率
155 西式速食	0.44	104.13	0.70	124 其他乳製品(調味乳、鮮奶油、乾酪等)	0.09	108.56	0.16
339 相片沖洗及照像費	0.02	101.29	0.70	292 復健器具	0.05	102.47	0.16
340 視唱中心費用	0.08	106.64	0.69	350 沐浴用品	0.19	97.99	0.15
193 其他衣著服務(男、女裝定製工資、衣著修補費等)	0.02	103.87	0.61	279 其他醫療費(民俗及美容醫療等健保不給付之醫療項目)	0.22	102.12	0.14
231 清潔用具	0.07	98.38	0.59	348 衛生紙、面紙及紙巾	0.20	95.23	0.09
235 其他家庭管理費用(搬家費、住宅火險費等)	0.13	92.34	0.58	251 公共汽車票	0.33	104.80	0.09
6 麵包	0.47	108.70	0.57	15 雞肉	0.67	122.32	0.08
320 影音光碟、雷射唱片	0.08	97.07	0.57	338 有線電視租用費	0.62	97.83	0.06
309 高中以上課業補習費	0.51	100.46	0.56	192 洗衣工資	0.07	104.45	0.05
294 教科書	0.21	104.45	0.55	212 家用裝飾品	0.05	106.67	0.05
276 其他自付費(處方藥品自付費、手術費及檢驗費等)	0.42	99.33	0.55	335 遊樂場入場費	0.21	105.37	0.03
187 兒童內衣褲及其他(內衣(褲)、泳衣(褲)等)	0.06	102.73	0.54	301 小學學雜費	0.10	101.09	0.02
130 糖	0.04	99.70	0.53	332 電影票	0.08	104.76	0.02
286 維他命	0.14	98.51	0.51	364 婚喪喜慶用品	0.14	112.22	0.01
365 婚喪喜慶費用	0.48	109.14	0.51	240 垃圾清潔費	0.11	96.58	0.00
185 童上衣	0.17	99.28	0.51	255 捷運車票	0.21	100.44	0.00
307 安親課輔費	0.83	102.08	0.49	262 其他電訊服務費(電話裝置費、網際網路設定費等)	0.02	99.11	0.00
9 麵粉、調製麵粉	0.01	100.39	0.48	269 車輛檢驗費	0.09	87.42	0.00
342 其他娛樂服務費(影碟租金、網咖費用等)	0.21	104.26	0.47	274 門診基本部分負擔	0.51	100.00	0.00
302 國中學雜費	0.13	102.61	0.46	297 報紙	0.13	100.00	0.00
90 海帶、紫菜	0.05	110.66	0.44	299 公立幼兒園學雜費	0.10	100.82	0.00
133 米酒	0.04	99.64	0.44	303 公立高中高職學雜費	0.26	100.00	0.00
281 中藥材	0.22	120.48	0.44	368 人身傷害險	0.08	97.70	0.00
295 考試用書及參考書	0.17	102.50	0.44	260 行動電話費	1.66	94.13	-0.01
197 門窗設備	0.25	103.21	0.44	243 自行車	0.07	105.37	-0.03
359 保母費	0.35	111.02	0.43	282 中式成藥及方劑	0.16	101.23	-0.06
37 蝦蟹類	0.24	121.29	0.43	245 其他通訊設備(電話機、傳真機等)	0.03	97.94	-0.08
289 其他保健食品(卵磷脂、規精、酵母粉等)	0.29	101.43	0.43	271 其他(拋錨拖吊費、租車費、駕照費等)	0.10	88.20	-0.09
198 衛浴器材	0.07	108.23	0.42	176 男用內衣褲	0.06	97.20	-0.09
357 皮包及行李箱	0.23	101.42	0.42	318 家用音響產品及影碟機	0.15	90.94	-0.10
234 住宅管理費	0.59	101.55	0.41	288 其他藥品(止痛藥、避孕藥等)	0.09	99.48	-0.10
336 國外旅遊團費	2.07	109.62	0.40	304 私立高中高職學雜費	0.63	100.63	-0.13
367 金融服務支出	0.08	100.34	0.40	268 車輛通行費	0.14	89.51	-0.16
284 胃腸藥	0.03	107.30	0.39	10 其他穀類及其製品(芝麻、麵筋、水餃皮等)	0.08	103.09	-0.28
219 熱水器	0.07	101.81	0.36	283 感冒藥	0.03	101.92	-0.29
285 外用藥	0.10	104.89	0.36	211 桌椅	0.11	111.08	-0.30
222 飲用水設備	0.09	95.86	0.36	213 其他家具(梳粧台、嬰兒床、嬰兒車等)	0.10	104.25	-0.31
241 汽車	2.22	100.55	0.35	208 沙發	0.10	110.74	-0.31
183 其他女衣著(睡衣、孕婦裝、泳衣、襪子等)	0.14	106.53	0.34	229 衣服清潔劑	0.17	96.49	-0.31
280 商業健康保險費	0.49	105.05	0.32	26 吳郭魚	0.10	114.70	-0.33
91 蔬菜罐頭	0.04	115.00	0.32	291 隱形眼鏡	0.05	96.17	-0.38
270 汽、機車保險費	0.16	102.75	0.27	43 魚貝罐頭	0.03	98.13	-0.39
329 其他娛樂用品及設備(望遠鏡、棋牌具等)	0.07	100.30	0.26	311 電腦學習費	0.05	104.50	-0.39
140 包裝咖啡飲料	0.06	107.02	0.24	354 其他美容及衛生用品(牙刷、牙線及化妝棉等)	0.09	102.28	-0.41
266 機(自行)車修理費	0.23	103.32	0.22	149 肉鬆	0.05	111.92	-0.41
258 郵資	0.01	100.79	0.20	220 烹飪小家電	0.09	102.90	-0.44
215 空氣淨化及除濕設備	0.08	96.98	0.20	337 國內旅遊團費	0.53	109.62	-0.44
306 私立大專學雜費	2.71	100.33	0.19	178 女洋裝	0.12	108.12	-0.46
305 公立大專學雜費	0.58	100.28	0.18	11 豬肉	0.99	112.55	-0.50
370 其他費用(複印費、刻印費等)	0.07	98.45	0.17	223 其他家庭耐久設備(熨斗、烘碗機等)	0.14	103.71	-0.53

五、1-6月CPI查價項目較上年同期變動率(%；100年=100；續完)：

查價項目	權數	指數	變動率	查價項目	權數	指數	變動率
356 錶	0.07	105.74	-0.55	28 石斑魚	0.06	109.29	-4.28
123 發酵乳及優格	0.13	104.59	-0.60	191 童鞋	0.08	103.50	-4.61
242 機車	0.43	100.82	-0.62	322 數位照相機及攝影機	0.37	67.05	-4.74
293 其他醫療保健用品(耳溫槍、體重計、眼鏡清潔劑等)	0.12	93.51	-0.66	314 其他電腦設備及軟體	0.15	76.59	-5.01
334 旅館住宿費	0.62	107.53	-0.67	173 男外套	0.12	102.44	-5.08
175 男褲	0.17	101.21	-0.72	89 乾香菇	0.07	135.59	-5.85
362 染、燙髮	0.62	102.18	-0.81	344 檳榔	0.08	141.82	-5.97
217 電冰箱	0.21	95.60	-0.81	244 行動電話	0.32	66.06	-6.51
122 奶粉	0.29	109.04	-0.81	248 98無鉛汽油	0.21	74.04	-11.94
239 家庭用電	2.20	91.30	-0.85	56 薑	0.04	144.56	-12.40
264 汽、機車零配件(不含輪胎)	0.19	100.95	-0.87	247 95無鉛汽油	2.47	71.01	-12.72
230 廚廁清潔劑	0.06	101.40	-0.88	246 92無鉛汽油	0.69	67.80	-13.55
12 豬內臟	0.04	98.02	-0.90	237 桶裝瓦斯	0.41	82.34	-13.84
143 運動及機能性飲料	0.02	99.83	-0.92	249 柴油	0.05	63.42	-17.75
261 固網電話費	0.68	92.45	-0.96	236 天然瓦斯	0.61	70.43	-21.69
326 寵物及其必需品(含設備)	0.10	100.07	-0.98	說明：未列示棗子、釋迦、柑橘、柳丁及柿子5項本月非屬產季水果。			
353 洗髮精、潤絲精	0.20	99.02	-0.98				
328 盆栽及園藝用品	0.04	103.06	-1.02				
166 甜品	0.06	105.98	-1.05				
194 其他配件(帽子、皮帶等)	0.08	95.92	-1.07				
228 燈具、燈飾	0.04	101.31	-1.09				
172 男西裝	0.05	104.48	-1.11				
308 國中課業補習費	0.65	103.10	-1.14				
200 其他維修材料(延長線、室內裝潢、地板鋪設材料等)	0.19	106.30	-1.19				
259 網路費	1.13	85.76	-1.23				
186 童褲(裙)	0.08	105.77	-1.32				
263 汽、機車輪胎	0.17	100.40	-1.34				
167 巧克力	0.05	103.20	-1.50				
121 鮮奶	0.51	101.52	-1.50				
352 衛生棉	0.09	97.95	-1.52				
189 男鞋	0.24	99.73	-1.58				
227 照明燈管及燈泡	0.03	103.41	-1.58				
125 麻油、香油	0.02	126.61	-1.68				
325 電子遊樂器軟硬體設備及配件	0.06	90.69	-1.91				
252 客運汽車票	0.16	99.32	-2.05				
145 其他包裝飲料(豆類、雜糧飲料等)	0.07	98.41	-2.10				
42 小魚乾	0.05	104.50	-2.24				
250 其他油料(潤滑油、機油等)	0.11	98.01	-2.28				
174 男上衣	0.26	105.03	-2.35				
218 電扇	0.02	96.22	-2.44				
206 毛巾	0.02	103.48	-2.45				
190 女鞋	0.34	96.51	-2.64				
256 機票	0.53	94.67	-2.74				
182 女用內衣褲	0.21	94.31	-3.07				
104 奇異果	0.04	118.13	-3.28				
207 其他家用紡織品(窗簾布、椅墊、桌巾等)	0.08	94.02	-3.29				
254 火車票	0.46	99.51	-3.56				
179 女外套	0.23	97.34	-3.82				
313 電腦	1.04	70.22	-3.83				
126 沙拉油、調理油	0.07	88.85	-4.01				