

行政院主計總處

綜合規劃處、公務預算處、基金預算處

台北市忠孝東路1段1號 電話：(02) 33566500

會計決算處、綜合統計處、國勢普查處、主計資訊處

台北市廣州街2號

電話：(02) 23803400

網址：www.dgbas.gov.tw

傳真：(02) 23803465

中華民國105年8月5日上午8時30分發布，並透過網際網路發送

主辦單位：綜合統計處物價統計科 電話：(02)23803449

新聞聯繫人：王婉貞小姐 電話：(02)23803442

105年7月份
物價變動概況

壹、物價變動提要

- 一、7月份消費者物價總指數(CPI)，較上月漲0.22%，經調整季節變動因素後漲0.20%；較上年同月漲1.23%，1-7月平均，較上年同期漲1.51%。
- 二、7月份躉售物價總指數(WPI)，較上月跌0.57%，經調整季節變動因素後跌0.46%；較上年同月跌2.41%，1-7月平均，較上年同期跌3.89%。

物價指數年增率

單位：%

指數 時間	消費者物價指數				躉售物價指數							
	不含 食物	不含 蔬果及 能源 (核心CPI)	服務類		內銷品				出口			
					國產 內銷	進口		新台幣 計價	美元 計價	新台幣 計價	美元 計價	
						新台幣 計價	美元 計價					
98年	-0.86	-1.04	-0.04	-0.27	-8.73	-9.80	-10.00	-9.60	-13.90	-6.59	-10.96	
99年	0.96	1.09	0.58	0.31	5.46	7.23	7.44	7.04	12.17	2.02	6.90	
100年	1.42	1.10	1.26	0.64	4.32	6.39	5.04	7.65	15.39	0.09	7.37	
101年	1.93	1.07	1.00	0.75	-1.16	-0.95	-0.59	-1.28	-1.91	-1.62	-2.25	
102年	0.79	0.59	0.66	0.73	-2.43	-2.67	-0.71	-4.45	-4.81	-2.06	-2.43	
103年	1.20	0.30	1.26	1.16	-0.57	-0.95	0.28	-2.10	-4.03	0.10	-1.92	
104年	-0.31	-1.55	0.79	0.96	-8.84	-11.30	-9.55	-12.94	-16.86	-4.67	-8.96	
第3季	-0.26	-1.67	0.64	0.81	-9.47	-12.28	-10.96	-13.55	-18.79	-4.60	-10.44	
第4季	0.33	-1.22	0.77	0.83	-7.99	-10.12	-9.60	-10.61	-15.56	-4.44	-9.72	
105年												
第1季	1.75	-0.07	0.76	0.82	-4.99	-6.27	-6.16	-6.39	-10.97	-2.95	-7.74	
第2季	1.34	-0.43	0.87	0.77	-3.26	-3.96	-4.79	-3.15	-7.87	-2.11	-6.90	
4月	1.87	-0.39	0.91	0.82	-4.21	-4.79	-5.05	-4.55	-8.35	-3.25	-7.12	
5月	1.24	-0.46	0.91	0.75	-2.80	-3.65	-4.74	-2.58	-8.46	-1.41	-7.38	
6月	0.91	-0.44	0.81	0.74	-2.77	-3.47	-4.61	-2.32	-6.81	-1.65	-6.19	
7月	1.23	-0.35	0.79	0.80	-2.41	-2.76	-3.20	-2.32	-5.30	-1.84	-4.84	
1-7月	1.51	-0.26	0.81	0.80	-3.89	-4.79	-5.14	-4.44	-8.84	-2.43	-6.96	

說明：由於受查者延誤或更正報價，最近3個月資料均可能修正。

貳、物價變動詳情

一、消費者物價指數

(一) 7月 CPI 較上月漲0.22%：主因國內外旅遊團費調漲，加以蔬菜量少價揚，惟成衣折扣促銷，水果及油料費亦跌，抵銷部分漲幅。

1. 七大類中變動影響較大者如下：

(1) 教養娛樂漲1.44%：

主因進入暑假旅遊旺季，國內外旅遊團費調漲所致。

(2) 食物漲0.53%：

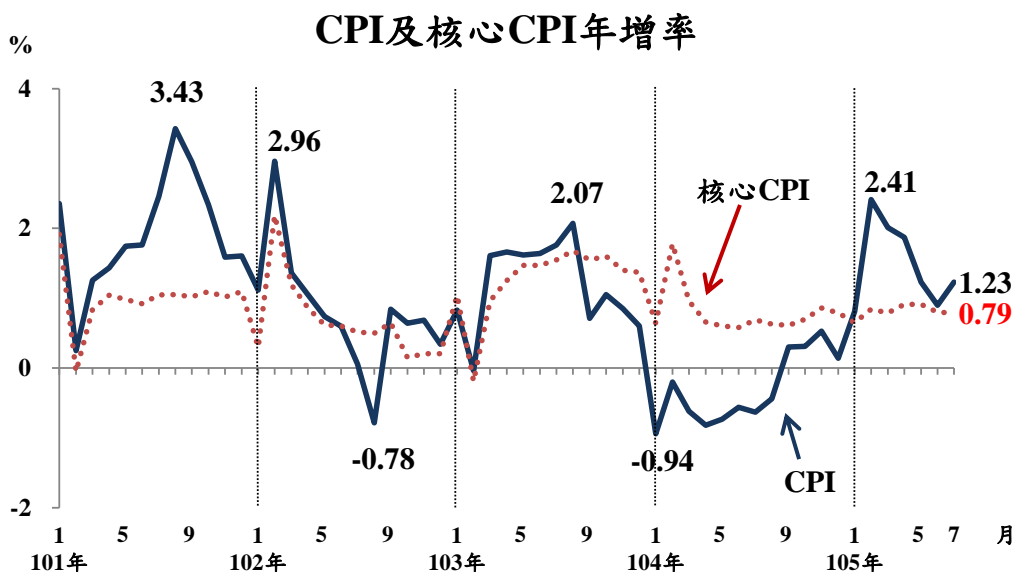
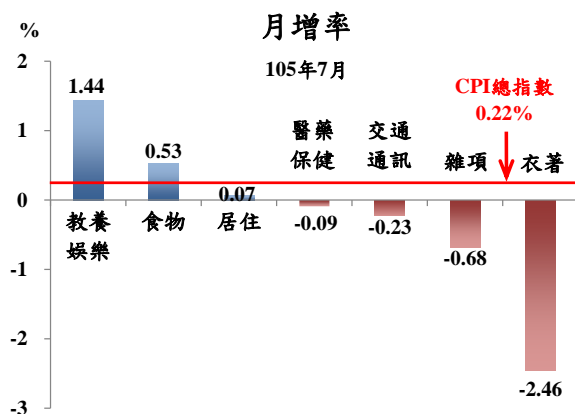
主因蔬菜受颱風及盛夏高溫影響，量減價漲8.46%，惟水果跌3.07%。

(3) 衣著類跌2.46%：主因服飾降價促銷，成衣價格跌2.78%所致。

(4) 交通及通訊類跌0.23%：主因油料費跌2.30%所致。

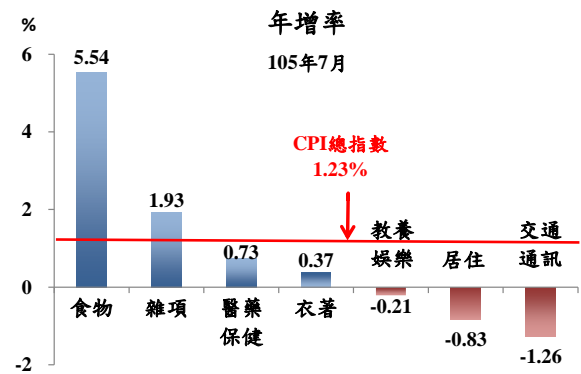
2. 370個查價項目群扣除本月4項非屬產季水果(棗子、柑橘、柳丁及柿子，本月權數為0)後，上漲者160項，權數合計51.5%，下跌者142項，權數合計22.9%，漲跌項目詳表15。

(二) 7月 CPI 較上年同月漲1.23%：主因蔬果、水產品、肉及蛋類價格相較上年為高，加以外食費與水費等價格調漲，惟燃氣、油料費及家庭用電價格調降，與3C消費性電子產品價格較上年為低，抵銷部分漲幅；若扣除蔬菜水果，漲0.10%，若再剔除能源後之總指數(即核心CPI)，漲0.79%。



1. 七大類中變動影響較大者如下：

(1) 食物類漲5.54%：主因今年以來水果產期困於寒害、高溫等天候交錯，時令品種復受尼伯特颱風過境影響，量減價揚，漲35.50%，蔬菜亦漲16.14%（兩者合計影響總指數上漲1.15個百分點，若蔬果價格持平，則總指數漲幅由1.23%

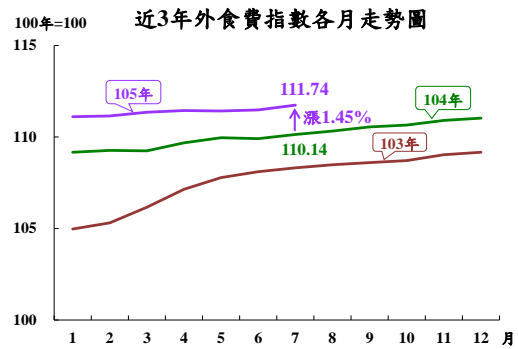


縮小為0.08%〔1.23-1.15〕），加以蛋類、水產品、外食費與肉類亦分別漲7.43%、4.76%、1.45%與1.44%所致。

(2) 交通及通訊類跌1.26%：主因油料費跌6.77%。

(3) 居住類跌0.83%：主因燃氣及電費分別跌16.07%及11.68%，惟水費漲2.70%，抵銷部分跌幅。

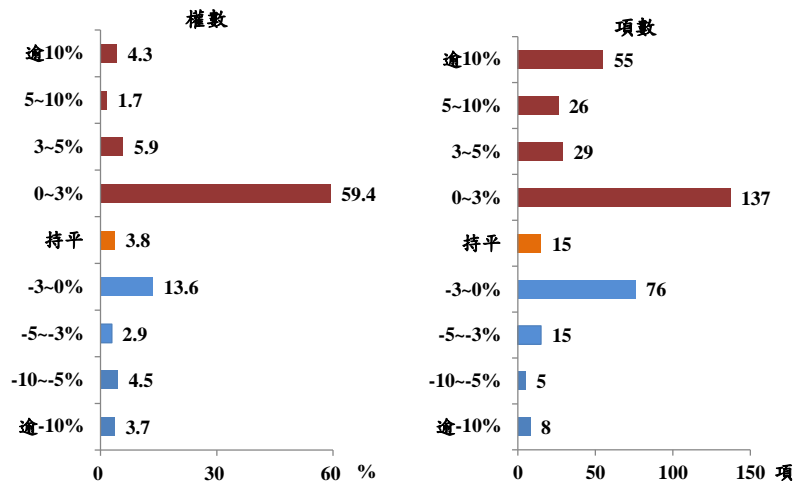
2. 按商品性質別觀察，商品類漲1.85%，其中非耐久性（如食物、能源、衛生紙等民生用品）漲2.82%，半耐久性消費品亦漲0.35%，耐久性消費品則跌0.68%；服務類漲0.80%，其中占CPI權數近10%的外食費，漲1.45%。



3. 按購買頻度別觀察，「每月」至少購買1次者漲2.41%（受部分食物類與油料費交互影響），「每季」至少購買1次者漲1.71%（受部分食物類與水電燃氣類交互影響），「每半年」與「每年」至少購買1次，以及「1年以上」購買1次者亦分別漲1.05%、0.44%及0.32%。

4. 370個查價項目群扣除4項非屬產季水果，上漲者247項，權數合計71.4%，下跌者104項，權數合計24.8%，漲跌項目詳表15。

查價項目漲跌分布圖(與上年同月比較)



(三) 1-7月CPI較上年同期漲1.51%：其中商品類漲2.47%，服務類漲0.80%；若扣除蔬菜水果，漲0.19%，核心CPI亦漲0.81%。

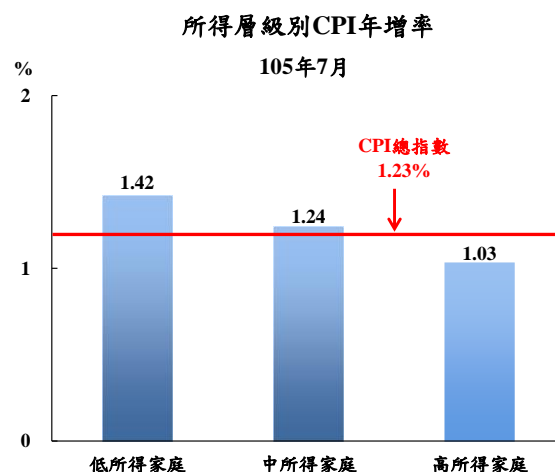
二、7月份所得層級別消費者物價指數：

(一) 低所得家庭較上月漲0.14%，較上年同月漲1.42%，1-7月平均較上年同期漲1.92%。

(二) 中所得家庭較上月漲0.22%，較上年同月漲1.24%，1-7月平均較上年同期漲1.50%。

(三) 高所得家庭較上月漲0.34%，較上年同月漲1.03%，1-7月平均較上年同期漲1.18%。

(四) 低所得家庭CPI較上年同月漲幅大於中、高所得家庭，主因占低所得家庭支出比重較高的食物類漲幅較大，且占中、高所得家庭支出比重較高的交通及通訊類跌幅較深；其他相關資料詳見表3。



三、躉售物價指數

(一) 7月WPI較上月跌0.57%

1. 國產內銷物價指數較上月漲0.09%。
2. 進口物價指數以新台幣計價較上月跌1.01%；以美元計價跌0.15%。
3. 出口物價指數以新台幣計價較上月跌0.74%；以美元計價則漲0.14%。

(二) 7月WPI較上年同月跌2.41%

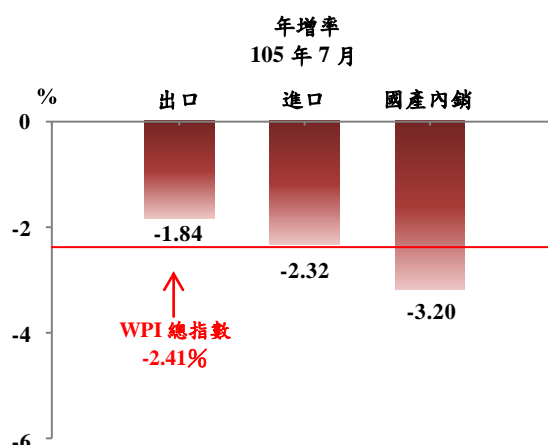
1. 國產內銷物價指數

較上年同月跌3.20%，主因電價費率調降，加以化學材料與石油及煤製品等類價格下跌，惟農產品價格上漲，抵銷部分跌幅。

2. 進口物價指數

(1) 以新台幣計價較上年同月跌2.32%。

(2) 若剔除匯率變動因素(新台幣對美元較上年同月貶值3.05%)，以美元計價跌5.30%。主因礦產品類、化學或有關工業產品類，以及基本金屬及其製品類等報價下跌所致。



3. 出口物價指數

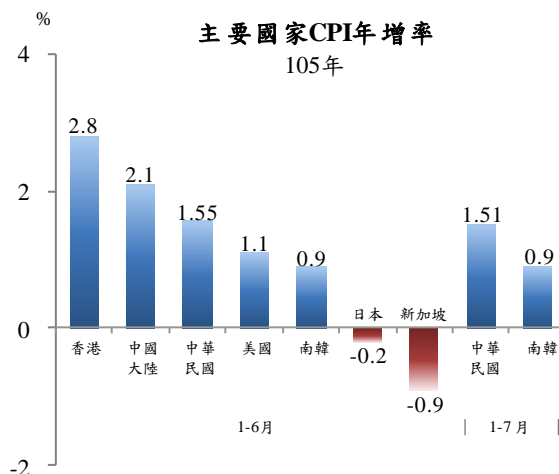
(1) 以新台幣計價較上年同月跌1.84%。

(2) 若剔除匯率變動因素，以美元計價較上年同月跌4.84%，主因機器、電機、電視影像及聲音記錄機等設備類，以及礦產品與化學或有關工業產品類等價格較上年下跌所致。

(三) 1至7月WPI較上年同期跌3.89%：其中國產內銷品跌5.14%，進口品跌4.44%，出口品跌2.43%。

參、主要國家物價變動概況

CPI 方面，105年1-6月我國漲1.55%，新加坡跌0.9%，日本跌0.2%，南韓漲0.9%，美國漲1.1%，中國大陸漲2.1%，香港漲2.8%；105年1-7月我國漲1.51%，南韓漲0.9%。



肆、發布概況

一、本物價新聞稿透過網際網路系統及「統計隨身 go」APP 同步發送。

二、105年8月份物價指數變動概況訂於**105年9月6日上午8時30分**發布，並於同日上午8時45分辦理資料說明會，不另發開會通知。

伍、附件

表1、消費者物價指數變動分析表	表2、消費者物價各大中小類指數變動比較表
表3、所得層級別消費者物價指數變動分析表	表4、躉售物價指數變動分析表
表5、躉售物價國產內銷品指數變動分析表	表6、進口物價指數變動分析表
表7、出口物價指數變動分析表	表8、消費者物價按購買頻度別分類變動內涵分析
表9、行政院穩定物價小組關注之重要民生物資 CPI 年增率	表10、主要國家CPI年增率
表11、CPI變動對支出之影響—釋例說明	表12、主要國際商品行情
表13、國際金屬商品行情	表14、薪資與生產力統計指標摘要
表15、消費者物價指數查價項目漲跌分析	

表1 消費者物價指數變動分析表

民國105年7月

基期：民國100年=100

類 別	權數 (%)	本 月 指 數	本月指數與各期比較						本年前7月指數平均				
			與上月比較 (%)	對總指數影響 (百分點)	與上年同月比較 (%)	對總指數影響 (百分點)	與上年12月比較 (%)	對總指數影響 (百分點)	指數	與上年同期比較 (%)	對總指數影響 (百分點)		
總指數	1,000.00	105.02	0.22	0.22	1.23	1.23	1.27	1.27	104.54	1.51	1.51		
基 本 分 類	一.食物類	251.94	116.71	0.53	0.15	5.54	1.50	1.68	0.47	117.06	6.23	1.69	
	穀類及其製品	13.91	109.24	-0.64	-0.01	0.99	0.01	0.18	0.00	109.62	1.96	0.03	
	肉類	19.96	118.03	0.65	0.01	1.44	0.03	0.97	0.02	117.61	0.50	0.01	
	蛋類	1.94	107.35	2.39	0.00	7.43	0.01	-8.37	-0.02	116.13	3.69	0.01	
	水產品	15.57	121.33	0.72	0.01	4.76	0.08	4.03	0.07	120.84	3.79	0.07	
	蔬菜	19.69	154.21	8.46	0.23	16.14	0.41	12.15	0.32	157.27	33.18	0.75	
	水果	22.58	128.87	-3.07	-0.09	35.50	0.74	-1.81	-0.05	132.28	23.96	0.56	
	調理食品	6.77	117.86	0.60	0.00	1.61	0.01	1.15	0.01	117.55	3.40	0.03	
	二.衣著類	37.68	101.45	-2.46	-0.09	0.37	0.01	-3.59	-0.14	102.18	-0.25	-0.01	
	成衣	29.43	101.95	-2.78	-0.08	1.24	0.03	-4.42	-0.13	103.22	0.28	0.01	
	三.居住類	271.35	102.30	0.07	0.02	-0.83	-0.23	0.73	0.19	101.47	-0.04	-0.01	
	房租	182.23	103.80	0.07	0.01	0.78	0.14	0.46	0.08	103.57	0.80	0.15	
	水電燃氣	36.99	93.63	-0.32	-0.01	-10.99	-0.41	2.13	0.07	89.07	-5.99	-0.20	
	燃氣	10.21	72.48	-1.52	-0.01	-16.07	-0.14	-13.65	-0.11	74.45	-18.11	-0.16	
	電費	22.03	101.17	0.00	0.00	-11.68	-0.29	8.89	0.18	92.71	-2.71	-0.06	
	四.交通及通訊類	153.36	93.75	-0.23	-0.03	-1.26	-0.18	2.10	0.28	92.43	-2.28	-0.32	
	油料費	35.24	76.92	-2.30	-0.06	-6.77	-0.19	9.76	0.23	72.06	-11.67	-0.33	
	五.醫藥保健類	49.24	103.70	-0.09	0.00	0.73	0.04	0.36	0.02	103.60	0.83	0.04	
	醫療費用	33.59	103.79	0.08	0.00	1.28	0.04	1.15	0.04	103.44	1.03	0.03	
	六.教養娛樂類	168.44	102.17	1.44	0.23	-0.21	-0.03	2.19	0.35	101.01	0.10	0.02	
	教養費用	97.20	98.74	0.05	0.00	-0.33	-0.03	-0.28	-0.03	98.76	-0.11	-0.01	
	娛樂費用	71.24	106.87	3.27	0.23	-0.03	0.00	5.49	0.38	104.08	0.38	0.03	
	七.雜項類	67.99	105.88	-0.68	-0.05	1.93	0.13	1.30	0.09	106.26	1.34	0.09	
	香菸及檳榔	11.54	117.74	-0.71	-0.01	5.73	0.07	4.17	0.05	117.25	3.03	0.04	
	理容服務費	14.87	106.07	0.06	0.00	1.25	0.02	1.08	0.02	104.95	0.62	0.01	
	商 品 性 質 別 分 類	一.商品類	425.11	104.94	-0.07	-0.03	1.85	0.78	1.41	0.60	104.51	2.47	1.04
		非耐久性消費品	280.71	108.21	0.10	0.03	2.82	0.81	2.57	0.74	107.44	3.75	1.06
半耐久性消費品		62.74	101.17	-1.52	-0.09	0.35	0.02	-2.16	-0.13	101.63	-0.02	0.00	
耐久性消費品		81.65	94.68	0.45	0.03	-0.68	-0.05	-0.13	-0.01	94.75	-0.42	-0.03	
二.服務類		574.89	104.90	0.45	0.26	0.80	0.46	1.19	0.68	104.37	0.80	0.47	
外食費		98.99	111.74	0.23	0.02	1.45	0.15	0.64	0.07	111.39	1.61	0.17	
居住服務		199.51	103.69	0.05	0.01	0.81	0.16	0.47	0.09	103.48	0.85	0.17	
交通及通訊服務		83.75	98.63	0.34	0.03	0.43	0.03	0.79	0.06	98.12	0.26	0.02	
教養娛樂服務		128.35	105.74	1.76	0.23	0.22	0.03	2.99	0.38	104.15	0.31	0.04	
購 買 頻 度		每月至少購買1次	250.47	107.93	0.02	0.00	2.41	0.62	1.99	0.51	107.40	2.61	0.67
	每季(不含每月)至少購買1次	159.10	106.75	0.24	0.04	1.71	0.27	2.26	0.36	105.37	2.88	0.45	
	每半年(不含每季)至少購買1次	101.97	105.67	-0.19	-0.02	1.05	0.11	-0.76	-0.08	106.35	1.52	0.16	
	每年(不含每半年)至少購買1次	118.47	103.53	-0.02	0.00	0.44	0.05	-0.37	-0.04	103.58	0.42	0.05	
	1年以上購買1次	208.20	101.35	0.96	0.19	0.32	0.06	2.30	0.46	100.51	0.23	0.05	
特 殊 分 類	總指數(不含蔬菜水果)	957.74	103.35	0.10	0.09	0.10	0.09	1.07	1.01	102.69	0.19	0.18	
	總指數(不含蔬果及能源)	890.26	104.78	0.17	0.15	0.79	0.70	0.79	0.70	104.46	0.81	0.73	
	總指數(不含設算租金)	838.21	105.26	0.26	0.22	1.33	1.11	1.44	1.20	104.72	1.63	1.37	
所 得 層 級 別	最低20%所得家庭CPI總指數	1,000.00	106.14	0.14	0.14	1.42	1.42	1.01	1.01	105.81	1.92	1.92	
	中間60%所得家庭CPI總指數	1,000.00	105.18	0.22	0.22	1.24	1.24	1.28	1.28	104.68	1.50	1.50	
	最高20%所得家庭CPI總指數	1,000.00	104.65	0.34	0.34	1.03	1.03	1.45	1.45	104.03	1.18	1.18	

說明：由於受查者延誤或更正報價，本表所載資料於公布後3個月內均可修正。

表2 消費者物價各大中小類指數變動比較表

民國105年2月至105年7月

各月漲跌率(%) = $\frac{\text{本月指數}}{\text{上月指數}} \times 100 - 100$

基期：民國100年=100

類別	本年7月 指數	最近六個月各月漲跌率(%)						本年7月 指數與上 年同月比 較(%)	類別	本年7月 指數	最近六個月各月漲跌率(%)						本年7月 指數與上 年同月比 較(%)
		2月	3月	4月	5月	6月	7月				2月	3月	4月	5月	6月	7月	
總指數	105.02	1.94	-0.62	0.33	-0.37	0.35	0.22	1.23	3.家庭用品	102.68	0.45	1.23	-0.44	-0.21	-0.21	0.63	0.90
一.食物類	116.71	4.17	-0.04	-0.28	-1.79	-0.23	0.53	5.54	(1)紡織品	101.11	1.34	3.28	-2.13	-0.77	0.00	1.22	0.94
1.穀類及其製品	109.24	0.59	-0.68	0.25	0.74	-0.30	-0.64	0.99	(2)家具	107.52	0.29	-0.18	0.43	-0.73	0.14	-0.07	-0.65
(1)米類及其製品	112.77	2.02	-2.70	0.18	2.32	-2.12	-1.61	1.34	(3)家庭耐久設備	99.95	0.42	1.48	-0.82	-0.25	-0.51	1.12	1.22
(2)其他穀類及其製品	107.91	-0.03	0.22	0.28	0.06	0.51	-0.20	0.86	(4)餐具及其他家用品	102.89	0.37	1.35	-0.01	0.53	-0.12	0.29	1.82
2.肉類	118.03	0.62	-0.42	-0.42	0.09	-0.04	0.65	1.44	4.家庭管理費用	99.64	4.18	-3.97	0.33	0.02	0.55	-0.39	1.09
(1)生鮮家畜	115.94	1.01	-0.59	-0.89	0.54	0.24	1.14	2.78	5.水電燃氣	93.63	-1.73	-0.08	-6.03	-0.24	12.54	-0.32	-10.99
(2)生鮮家禽	121.20	0.00	-0.16	0.37	-0.68	-0.52	-0.17	-0.79	(1)燃氣	72.48	-7.05	-1.35	-0.08	-0.96	0.99	-1.52	-16.07
3.肉類製品	115.02	-0.88	2.01	-0.33	0.32	-0.09	-0.79	0.02	(2)水費	104.27	0.00	2.07	0.00	0.00	-0.06	0.06	2.70
4.蛋類	107.35	-0.86	4.16	-2.92	-12.74	-2.22	2.39	7.43	(3)電費	101.17	0.00	0.00	-9.65	0.00	20.53	0.00	-11.68
5.水產品	121.33	4.39	-3.52	-0.51	0.08	0.53	0.72	4.76	(4)公共附加費	96.58	0.00	0.00	0.00	0.00	0.00	0.00	0.00
6.加工水產品	107.22	-0.09	1.02	0.69	0.29	0.06	0.22	1.85	四.交通及通訊類	93.75	0.30	0.98	0.39	1.32	0.55	-0.23	-1.26
7.蔬菜	154.21	43.60	-2.06	-2.15	-16.44	-2.13	8.46 ▲	16.14	1.交通設備	97.28	0.47	0.24	-0.01	-0.17	-0.86	0.09	-0.68
(1)根菜	143.19	19.03	0.07	4.47	-9.74	-2.29	1.63	26.63	(1)交通工具	100.31	0.57	0.24	-0.02	-0.19	-0.83	0.21	0.13
(2)莖菜	164.39	13.59	-8.34	3.31	-2.00	-3.82	1.04	9.73	(2)通訊設備	68.92	-0.68	0.40	0.00	0.09	-1.18	-1.22	-9.09
(3)葉菜	169.95	62.88	-2.24	-3.64	-21.39	2.54	12.99 ▲	20.76	2.油料費	76.92	0.14	7.27	1.88	7.22	2.79	-2.30	-6.77
(4)果菜及其他	135.76	43.81	0.82	-4.44	-17.86	-6.93	9.19 ▲	13.44	3.交通服務及維修零件	98.77	0.29	-0.47	0.11	0.09	0.34	0.33	0.42
8.加工蔬菜	120.56	0.38	1.45	0.71	0.38	0.10	-0.28	2.95	(1)運輸費	103.04	1.92	-2.33	0.25	0.01	0.47	1.04	0.13
9.水果	128.87	0.76	1.94	-1.07	1.27	-1.18	-3.07 X	35.50	(2)通訊費	91.81	-0.48	0.25	-0.36	0.12	0.00	-0.04	-0.56
10.加工水果	108.79	-0.68	0.52	0.63	-0.07	0.12	-0.01	2.37	(3)交通工具零件及維修費	105.21	-0.10	0.21	0.89	0.08	0.51	0.31	2.15
11.乳類	107.66	0.29	-0.49	2.55	-0.01	2.87	-0.42	0.11	(4)其他交通服務費	99.24	-0.18	0.13	-0.14	0.24	0.68	-0.03	0.92
12.食用油	101.86	-1.17	1.09	-1.12	1.00	-0.03	-0.08	-0.42	五.醫藥保健類	103.70	0.02	0.23	0.35	-0.15	0.06	-0.09	0.73
13.調味品	107.73	-1.46	1.93	0.00	-0.14	-0.04	-0.14	3.13	1.醫療費用	103.79	0.20	-0.09	0.55	0.00	0.04	0.08	1.28
14.酒	100.27	-0.67	1.11	0.09	0.22	-0.50	-0.35	-0.14	2.藥品及保健食品	104.48	-0.50	1.09	0.06	-0.61	0.10	-0.65	-0.45
15.非酒精性飲料及材料	102.94	-1.43	2.17	0.43	-0.01	-0.54	-1.66	-0.14	3.醫療保健器材	100.01	-0.04	0.42	-0.47	-0.17	0.08	0.21	-0.42
16.調理食品	117.86	0.60	0.10	0.17	-0.81	0.04	0.60	1.61	六.教養娛樂類	102.17	2.64	-2.47	0.65	-0.08	0.05	1.44	-0.21
17.外食費	111.74	0.04	0.18	0.09	-0.03	0.05	0.23	1.45	1.教養費用	98.74	-0.20	0.11	-0.02	-0.08	-0.02	0.05	-0.33
18.其他食品	107.29	0.38	1.17	0.13	0.62	0.22	-1.78	0.69	(1)書報期刊	101.38	0.04	0.33	-0.01	0.04	-0.34	-0.22	0.15
二.衣著類	101.45	-3.20	-0.99	12.29	-1.78	-2.34	-2.46	0.37	(2)學雜費	101.16	0.02	0.00	0.00	0.00	0.00	0.00	0.20
1.成衣	101.95	-3.96	-1.00	15.33	-2.37	-3.53	-2.78	1.24	(3)補習及學習費	102.58	-0.08	-0.10	0.00	0.17	-0.02	0.06	0.25
(1)男人衣著	100.44	-2.24	-0.34	8.26	-1.64	-2.84	-2.17	-2.21	(4)教養設備及用具	77.65	-1.80	0.97	-0.14	-1.19	0.14	0.53	-4.56
(2)女人衣著	102.46	-4.43	-1.24	19.56	-2.86	-3.88	-3.23 X	2.64	2.娛樂費用	106.87	6.41	-5.69	1.52	-0.07	0.13	3.27 ▲	-0.03
(3)兒童衣著及學生制服	102.01	-5.02	-1.15	11.19	-1.64	-3.25	-2.05	1.64	(1)娛樂設備	91.14	1.64	-0.60	0.36	-0.07	-1.13	0.32	-1.01
2.鞋類	100.26	-0.47	-1.57	2.32	0.79	2.60	-1.47	-2.87	(2)娛樂服務	111.36	7.67	-6.96	1.82	-0.06	0.45	4.02 ▲	0.23
3.衣著服務及配件	100.47	-0.45	1.01	0.17	-0.22	0.36	-0.44	-1.47	七.雜項類	105.88	6.15	-4.45	0.07	0.61	0.44	-0.68	1.93
三.居住類	102.30	0.00	0.04	-0.73	0.01	1.49	0.07	-0.83	1.香菸及檳榔	117.74	1.77	0.47	1.38	2.10	-1.56	-0.71	5.73
1.房租	103.80	0.06	0.04	0.05	0.07	0.12	0.07	0.78	2.美容及衛生用品	100.99	0.02	-0.05	-0.55	1.62	-0.79	-0.03	0.23
2.住宅維修費	106.15	-0.03	0.11	0.08	0.13	0.11	-0.03	0.70	3.個人隨身用品	99.85	1.02	1.86	-0.68	-0.05	-0.11	0.65	4.10
(1)維修材料	105.33	-0.06	0.18	0.10	0.00	0.10	-0.10	-0.26	4.個人服務	98.79	51.22	-33.29	0.04	2.86	2.71	-5.21 X	1.82
(2)維修服務	106.55	0.00	0.06	0.06	0.24	0.12	0.03	1.42	5.理容服務費	106.07	4.25	-1.12	0.06	-2.81	3.35	0.06	1.25
									6.其他	107.06	-0.09	0.29	-0.04	0.88	0.00	-0.61	0.33

註：由於受查者延誤或更正報價，本表所載資料於公布後3個月內均可能修正。

註：▲為本月份漲幅較大者，×為跌幅較大者。

表3 所得層級別消費者物價指數變動分析表

基期：民國100年=100

民國105年7月

七大基本分類		權數 (%)	本 月 指 數	本月指數與各期比較					本年前7月指數平均			
				與上月比較 (%)	對總指數影響 (百分點)	與上年同月 比較(%)	對總指數影響 (百分點)	占總指數 比例(%)	指數	與上年同期比較 (%)	對總指數影響 (百分點)	占總指數 比例(%)
全體家庭	總指數	1,000.00	105.02	0.22	0.22	1.23	1.23	100.0	104.54	1.51	1.51	100.0
	食物類	251.94	116.71	0.53	0.15	5.54	1.50	122.0	117.06	6.23	1.69	111.9
	衣著類	37.68	101.45	-2.46	-0.09	0.37	0.01	0.8	102.18	-0.25	-0.01	-0.7
	居住類	271.35	102.30	0.07	0.02	-0.83	-0.23	-18.7	101.47	-0.04	-0.01	-0.7
	交通及通訊類	153.36	93.75	-0.23	-0.03	-1.26	-0.18	-14.6	92.43	-2.28	-0.32	-21.2
	醫藥保健類	49.24	103.70	-0.09	0.00	0.73	0.04	3.3	103.60	0.83	0.04	2.6
	教養娛樂類	168.44	102.17	1.44	0.23	-0.21	-0.03	-2.4	101.01	0.10	0.02	1.3
	雜項類	67.99	105.88	-0.68	-0.05	1.93	0.13	10.6	106.26	1.34	0.09	6.0
可支配所得最低20%家庭	總指數	1,000.00	106.14	0.14	0.14	1.42	1.42	100.0	105.81	1.92	1.92	100.0
	食物類	299.61	116.83	0.61	0.20	5.49	1.75	123.2	117.28	6.47	2.07	107.8
	衣著類	27.88	100.82	-2.38	-0.06	0.35	0.01	0.7	101.36	-0.32	-0.01	-0.5
	居住類	373.11	102.19	-0.01	0.00	-0.97	-0.36	-25.4	101.41	-0.17	-0.06	-3.1
	交通及通訊類	104.21	94.02	-0.27	-0.02	-1.27	-0.12	-8.5	92.79	-2.23	-0.21	-10.9
	醫藥保健類	52.53	103.57	-0.05	0.00	0.63	0.03	2.1	103.47	0.69	0.04	2.1
	教養娛樂類	88.08	100.54	0.64	0.05	-0.29	-0.02	-1.4	100.15	0.09	0.01	0.5
	雜項類	54.59	108.54	-0.45	-0.03	2.36	0.13	9.2	108.17	1.45	0.08	4.2
可支配所得中間60%家庭	總指數	1,000.00	105.18	0.22	0.22	1.24	1.24	100.0	104.68	1.50	1.50	100.0
	食物類	261.06	116.82	0.50	0.14	5.40	1.51	121.8	117.16	6.11	1.72	114.7
	衣著類	35.07	101.09	-2.30	-0.08	0.50	0.02	1.6	101.73	-0.23	-0.01	-0.7
	居住類	268.03	102.24	0.06	0.02	-0.94	-0.25	-20.2	101.37	-0.10	-0.03	-2.0
	交通及通訊類	150.77	93.59	-0.25	-0.03	-1.28	-0.18	-14.5	92.22	-2.35	-0.32	-21.3
	醫藥保健類	47.81	103.61	-0.08	0.00	0.76	0.04	3.2	103.50	0.85	0.04	2.7
	教養娛樂類	172.43	102.02	1.31	0.22	-0.16	-0.03	-2.4	100.95	0.11	0.02	1.3
	雜項類	64.83	106.81	-0.61	-0.04	1.94	0.13	10.5	107.04	1.32	0.09	6.0
可支配所得最高20%家庭	總指數	1,000.00	104.65	0.34	0.34	1.03	1.03	100.0	104.03	1.18	1.18	100.0
	食物類	219.48	116.57	0.41	0.10	5.28	1.24	120.4	116.82	5.73	1.36	115.3
	衣著類	44.43	100.95	-2.35	-0.10	0.15	0.01	1.0	101.68	-0.52	-0.02	-1.7
	居住類	240.31	102.62	0.11	0.03	-0.65	-0.16	-15.5	101.82	0.11	0.03	2.5
	交通及通訊類	167.41	93.87	-0.21	-0.03	-1.26	-0.19	-18.4	92.60	-2.24	-0.34	-28.8
	醫藥保健類	53.32	103.54	-0.14	-0.01	0.64	0.03	2.9	103.50	0.82	0.04	3.4
	教養娛樂類	196.31	103.61	2.21	0.42	-0.15	-0.03	-2.9	101.72	0.14	0.03	2.5
	雜項類	78.75	104.30	-0.88	-0.07	1.71	0.13	12.6	105.18	1.23	0.10	8.5

說明：由於受查者延誤或更正報價，本表所載資料於公布後3個月內均可能修正。

表4 躉售物價指數變動分析表

民國105年7月

基期：民國100年=100

類別	權數 (%)	本月指數	本月指數與各期比較						本年前7月指數平均		
			與上月比較 (%)	對總指數影響 (百分點)	與上年同月比較 (%)	對總指數影響 (百分點)	與上年12月比較 (%)	對總指數影響 (百分點)	指數	與上年同期比較 (%)	對總指數影響 (百分點)
總指數	1000.00	84.87	-0.57	-0.57	-2.41	-2.41	-0.14	-0.14	84.77	-3.89	-3.89
國產內銷品	298.00	86.92	0.09	0.03	-3.20	-0.98	0.93	0.28	86.11	-5.14	-1.58
進口品	334.08	78.28	-1.01	-0.32	-2.32	-0.72	1.01	0.31	77.75	-4.44	-1.38
出口品	367.92	89.10	-0.74	-0.28	-1.84	-0.70	-1.85	-0.72	89.96	-2.43	-0.93
基											
一.農林漁牧業產品	28.46	103.19	1.17	0.04	9.87	0.31	3.23	0.11	103.66	9.25	0.29
1.農產品	15.22	99.34	-0.30	-0.01	15.62	0.24	4.77	0.08	102.01	14.94	0.24
2.禽畜產品	6.96	111.41	2.12	0.02	0.85	0.01	3.74	0.03	108.84	1.61	0.01
3.林產品	0.33	103.39	-0.62	0.00	0.96	0.00	-1.43	0.00	104.67	-3.41	0.00
4.水產品	5.95	104.29	3.70	0.03	9.06	0.06	-0.62	0.00	102.63	6.37	0.04
二.土石及礦產品	68.10	50.70	-3.59	-0.15	-15.53	-0.73	8.38	0.32	47.23	-22.41	-1.06
1.石油及天然氣	48.99	46.13	-5.76	-0.16	-19.82	-0.64	16.31	0.37	41.15	-27.78	-0.88
2.土石採取及其他礦產品	19.10	60.61	0.73	0.01	-6.13	-0.09	-3.84	-0.06	60.96	-11.43	-0.18
三.製造業產品	876.63	86.58	-0.52	-0.46	-1.74	-1.54	-0.47	-0.42	86.73	-3.04	-2.71
1.食品	23.64	100.34	-0.01	0.00	2.24	0.06	1.56	0.04	99.35	-0.48	-0.01
2.飲料	5.11	101.32	-0.35	0.00	0.11	0.00	-0.67	0.00	101.86	0.40	0.00
3.菸類	2.24	123.70	0.00	0.00	2.43	0.01	2.43	0.01	123.70	2.95	0.01
4.紡織品	18.30	94.41	-0.46	-0.01	-1.29	-0.03	-1.81	-0.04	95.54	-0.97	-0.02
5.成衣及服飾品	3.47	112.69	-0.59	0.00	-0.97	0.00	-3.82	-0.02	114.69	0.91	0.00
6.皮革及其製品	3.83	115.32	-0.46	0.00	1.18	0.01	2.03	0.01	115.23	-0.60	0.00
7.木竹製品	1.79	106.97	-0.51	0.00	-0.27	0.00	-0.72	0.00	108.09	-1.48	0.00
8.紙漿、紙、紙製品及印刷品	13.84	92.48	-0.74	-0.01	-0.84	-0.01	-2.55	-0.04	93.81	-0.04	0.00
9.石油及煤製品	63.88	56.31	-2.63	-0.11	-17.69	-0.88	-1.25	-0.05	52.74	-23.04	-1.14
10.化學材料	117.65	68.73	-0.32	-0.03	-9.20	-0.95	1.48	0.14	68.48	-10.04	-1.03
11.化學製品及藥品	28.96	92.55	-0.41	-0.01	0.50	0.02	-0.32	-0.01	92.73	-0.22	-0.01
12.橡膠及塑膠製品	23.42	95.67	-0.52	-0.01	1.90	0.05	-0.46	-0.01	96.24	1.66	0.04
13.非金屬礦物製品	19.84	84.66	-0.13	0.00	3.62	0.07	2.56	0.05	84.17	1.34	0.02
14.基本金屬	80.93	68.47	0.68	0.04	-2.74	-0.18	5.48	0.34	66.46	-11.56	-0.80
15.金屬製品	39.13	92.87	0.29	0.01	-0.09	0.00	0.86	0.04	92.03	-2.76	-0.12
16.電子零組件	227.68	98.06	-0.76	-0.20	0.28	0.07	-2.60	-0.70	99.63	0.37	0.09
17.電腦、電子產品及光學製品	67.69	84.38	-0.64	-0.04	-2.15	-0.14	-2.60	-0.18	85.92	-2.02	-0.13
18.電力設備	27.16	94.56	-0.48	-0.01	0.46	0.01	-0.72	-0.02	95.48	0.09	0.00
19.機械設備	60.18	97.67	-0.52	-0.04	4.52	0.29	1.06	0.07	97.98	4.00	0.26
20.運輸工具及零件	36.02	101.29	-0.29	-0.01	1.70	0.07	-0.50	-0.02	101.95	2.03	0.08
21.家具及裝設品	3.96	107.68	-0.60	0.00	0.23	0.00	-2.19	-0.01	109.10	1.16	0.01
22.雜項工業製品	7.95	107.57	-0.62	-0.01	0.64	0.01	-2.12	-0.02	109.20	2.39	0.02
四.水電燃氣	26.82	95.32	-0.19	-0.01	-13.08	-0.45	-4.54	-0.14	95.10	-12.43	-0.41
分											
一.原材料	87.80	58.41	-2.23	-0.14	-10.96	-0.73	5.87	0.34	55.61	-16.17	-1.08
二.中間產品	396.99	83.53	-0.32	-0.13	-3.06	-1.20	0.31	0.12	83.10	-5.06	-1.99
三.最終產品	147.31	95.13	-0.15	-0.02	1.46	0.23	0.79	0.13	95.12	0.72	0.11
類											
內銷品	632.08	82.35	-0.47	-0.29	-2.76	-1.71	0.96	0.58	81.69	-4.79	-2.96
國產品	665.92	88.28	-0.37	-0.26	-2.45	-1.69	-0.65	-0.45	88.39	-3.65	-2.51
加工階段											
一.原材料	87.80	58.41	-2.23	-0.14	-10.96	-0.73	5.87	0.34	55.61	-16.17	-1.08
二.中間產品	396.99	83.53	-0.32	-0.13	-3.06	-1.20	0.31	0.12	83.10	-5.06	-1.99
三.最終產品	147.31	95.13	-0.15	-0.02	1.46	0.23	0.79	0.13	95.12	0.72	0.11
特殊類											
內銷品	632.08	82.35	-0.47	-0.29	-2.76	-1.71	0.96	0.58	81.69	-4.79	-2.96
國產品	665.92	88.28	-0.37	-0.26	-2.45	-1.69	-0.65	-0.45	88.39	-3.65	-2.51

說明：由於受查者延誤或更正報價，本表所載資料於公布後3個月內均可能修正

表5 躉售物價國產內銷品指數變動分析表

基期：民國100年=100

民國105年7月

類別	權數 (%)	本月 指數	本月指數與各期比較						本年前7月指數平均		
			與上月 比較(%)	對總指數 影響(百分點)	與上年同月 比較(%)	對總指數 影響(百分點)	與上年12月 比較(%)	對總指數 影響(百分點)	指數	與上年同期 比較(%)	對總指數 影響(百分點)
總指數	1000.00	86.92	0.09	0.09	-3.20	-3.20	0.93	0.93	86.11	-5.14	-5.14
一.農林漁牧業產品	63.26	116.07	1.52	0.13	12.30	0.91	2.97	0.25	117.43	12.84	0.94
1.農產品	28.23	126.14	-0.39	-0.02	27.03	0.83	7.18	0.27	131.41	27.37	0.86
2.禽畜產品	22.72	111.97	2.05	0.06	0.53	0.02	3.61	0.10	109.46	1.42	0.04
3.林產品	0.02	105.04	0.15	0.00	-1.97	0.00	0.29	0.00	104.75	-2.52	0.00
4.水產品	12.30	105.89	5.55	0.08	4.51	0.07	-7.16	-0.13	105.83	3.09	0.05
二.土石及礦產品	6.79	105.62	0.10	0.00	-5.32	-0.04	-2.86	-0.02	106.41	-5.81	-0.05
1.石油及天然氣	0.64	56.37	3.00	0.00	-24.11	-0.01	-12.39	-0.01	56.82	-31.05	-0.02
2.土石採取及其他礦產品	6.15	109.78	-0.05	0.00	-4.06	-0.03	-2.30	-0.02	110.60	-3.92	-0.03
三.製造業產品	839.96	83.61	-0.02	-0.02	-3.24	-2.61	1.47	1.18	82.55	-5.81	-4.70
1.食品	53.37	99.93	0.15	0.01	0.99	0.06	1.41	0.09	98.86	-1.58	-0.09
2.飲料	11.81	100.09	0.36	0.00	0.57	0.01	0.14	0.00	100.04	0.04	0.00
3.菸類	4.82	107.91	0.00	0.00	0.00	0.00	0.00	0.00	107.91	0.00	0.00
4.紡織品	21.09	88.07	-0.10	0.00	-3.27	-0.07	-0.71	-0.02	88.23	-2.91	-0.06
5.成衣及服飾品	2.09	103.20	-0.05	0.00	-0.59	0.00	-1.23	0.00	104.04	0.19	0.00
6.皮革及其製品	0.87	109.69	-0.39	0.00	-5.40	-0.01	-1.97	0.00	112.14	-5.69	-0.01
7.木竹製品	1.30	105.17	0.32	0.00	0.61	0.00	0.25	0.00	104.97	0.65	0.00
8.紙漿、紙、紙製品及印刷品	26.86	93.74	-0.19	-0.01	-0.96	-0.03	-1.31	-0.04	94.38	-0.49	-0.01
9.石油及煤製品	87.34	66.99	-2.10	-0.14	-13.53	-1.02	2.60	0.17	63.32	-18.55	-1.39
10.化學材料	134.82	67.46	0.30	0.03	-10.64	-1.22	2.74	0.28	66.51	-11.51	-1.30
11.化學製品及藥品	20.11	96.80	-0.03	0.00	-0.23	0.00	-0.45	-0.01	96.86	-0.38	-0.01
12.橡膠及塑膠製品	18.70	96.91	-0.27	-0.01	-1.29	-0.03	0.26	0.01	96.62	-1.94	-0.04
13.非金屬礦物製品	41.78	88.35	-0.18	-0.01	0.32	0.01	0.57	0.02	88.35	-0.93	-0.04
14.基本金屬	113.45	70.26	1.30	0.12	0.54	0.05	9.37	0.80	66.97	-11.11	-1.06
15.金屬製品	57.18	91.27	0.51	0.03	0.19	0.01	3.41	0.20	89.02	-4.19	-0.25
16.電子零組件	101.37	92.29	-0.39	-0.04	-1.40	-0.15	-2.46	-0.27	93.18	-1.45	-0.15
17.電腦、電子產品及光學製品	17.74	71.52	-0.51	-0.01	-3.08	-0.04	-0.94	-0.01	71.83	-3.87	-0.05
18.電力設備	36.60	82.94	-0.08	0.00	-4.99	-0.18	-0.90	-0.03	83.37	-6.24	-0.22
19.機械設備	32.84	103.65	0.06	0.00	0.17	0.01	0.20	0.01	103.37	-0.09	0.00
20.運輸工具及零件	48.10	100.32	0.00	0.00	-0.16	-0.01	-0.13	-0.01	100.36	-0.40	-0.02
21.家具及裝設品	1.39	108.68	-0.15	0.00	-0.34	0.00	-0.44	0.00	108.82	-0.24	0.00
22.雜項工業製品	6.36	98.82	-0.13	0.00	-1.61	-0.01	-1.62	-0.01	99.64	-0.10	0.00
四.水電燃氣	89.99	95.32	-0.19	-0.02	-13.08	-1.45	-4.54	-0.48	95.10	-12.43	-1.35
1.水	4.07	104.72	0.06	0.00	5.45	0.02	4.79	0.02	103.35	4.44	0.02
2.電	72.47	102.98	0.00	0.00	-12.33	-1.17	-2.96	-0.26	102.31	-11.00	-1.01
3.燃氣	13.45	53.42	-2.18	-0.02	-26.51	-0.30	-21.15	-0.24	55.81	-29.22	-0.36

說明：由於受查者延誤或更正報價，最近3個月資料均可能修正。

表6 進口物價指數變動分析表

基期：民國100年=100

民國105年7月

類別	權數 (%)	本月 指數	本月指數與各期比較						本年前7月指數平均					
			與上月 比較(%)	對總指數 影響(百分點)	與上年同月 比較(%)	對總指數 影響(百分點)	與上年12月 比較(%)	對總指數 影響(百分點)	指數	與上年同期 比較(%)	對總指數 影響(百分點)			
總指數	1,000.00	78.28	-1.01	-1.01	-2.32	-2.32	1.01	1.01	77.75	-4.44	-4.44			
按新台幣計價	基本分類	第1類 動物產品	8.61	107.10	0.98	0.01	7.80	0.08	2.48	0.03	104.96	1.98	0.02	
		第2類 植物產品	18.11	81.07	-0.71	-0.01	-3.45	-0.06	-0.99	-0.02	81.45	-5.41	-0.10	
		第4類 調製食品、飲料、酒及菸類	14.68	112.96	-1.04	-0.02	4.00	0.08	2.34	0.05	112.71	3.09	0.06	
		第5類 礦產品	251.08	48.66	-3.68	-0.59	-17.60	-3.26	4.83	0.73	45.43	-23.66	-4.35	
		第6類 化學或有關工業產品	125.25	78.32	-0.91	-0.11	-4.80	-0.61	-0.43	-0.05	78.57	-5.33	-0.68	
		第7類 塑、橡膠及其製品	36.74	79.68	-0.09	0.00	-0.51	-0.02	0.92	0.03	79.61	-1.80	-0.07	
		第8類 皮革及其製品	4.12	110.61	-0.20	0.00	0.09	0.00	1.87	0.01	110.24	-5.79	-0.03	
		第9類 木及木製品	5.15	106.64	-0.72	0.00	-0.22	0.00	-1.07	-0.01	108.08	-2.27	-0.02	
		第10類 木漿、紙及其製品	10.59	88.91	-1.58	-0.02	-1.13	-0.01	-4.01	-0.05	90.96	0.34	0.00	
		第11類 紡織及其製品	13.17	85.70	0.27	0.00	0.42	0.01	-2.71	-0.05	86.19	0.71	0.01	
		第13類 石料製品、玻璃及玻璃器	13.33	68.37	0.16	0.00	15.59	0.16	11.06	0.12	66.29	8.64	0.09	
		第15類 基本金屬及其製品	99.49	70.67	1.03	0.09	-3.81	-0.35	2.85	0.25	69.66	-9.72	-0.91	
		第16類 機器、電機、電視影像及聲音記錄機等設備	326.36	95.80	-0.82	-0.32	3.49	1.30	-0.41	-0.16	96.86	3.19	1.18	
		第17類 運輸工具	23.03	97.56	-0.14	0.00	3.21	0.09	-0.04	0.00	98.31	3.63	0.10	
		第18類 光學、計量、醫療儀器、樂器及其零件	41.48	100.30	-0.54	-0.03	4.73	0.23	1.54	0.08	100.60	4.42	0.22	
		第20類 雜項製品	5.31	102.37	0.04	0.00	3.41	0.02	1.55	0.01	102.66	3.27	0.02	
		用途分類	農工原料	781.23	74.07	-1.21	-0.90	-4.33	-3.28	1.05	0.78	73.34	-6.91	-5.24
			資本用品	130.50	92.34	-0.58	-0.09	5.94	0.83	2.09	0.31	92.41	4.98	0.69
			消費用品	88.28	96.10	-0.33	-0.04	1.05	0.11	-0.91	-0.10	96.55	1.08	0.11
			非耐久消費用品	39.48	102.13	-0.30	-0.02	3.06	0.15	0.08	0.00	102.01	1.92	0.09
耐久消費用品	48.80		91.30	-0.36	-0.02	-0.72	-0.04	-1.80	-0.10	92.22	0.32	0.02		
總指數	1,000.00	71.65	-0.15	-0.15	-5.30	-5.30	3.14	3.14	69.92	-8.84	-8.84			
按美元計價	基本分類	第1類 動物產品	8.61	98.06	1.87	0.02	4.52	0.05	4.64	0.05	94.40	-2.72	-0.03	
		第2類 植物產品	18.11	74.17	0.15	0.00	-6.40	-0.12	1.09	0.02	73.20	-9.75	-0.18	
		第4類 調製食品、飲料、酒及菸類	14.68	103.38	-0.19	0.00	0.82	0.02	4.50	0.09	101.35	-1.66	-0.03	
		第5類 礦產品	251.08	44.54	-2.86	-0.46	-20.12	-3.73	7.04	1.06	40.89	-27.14	-4.99	
		第6類 化學或有關工業產品	125.25	71.68	-0.06	-0.01	-7.70	-0.98	1.67	0.21	70.64	-9.70	-1.23	
		第7類 塑、橡膠及其製品	36.74	72.91	0.79	0.03	-3.55	-0.13	3.07	0.12	71.56	-6.34	-0.23	
		第8類 皮革及其製品	4.12	101.24	0.67	0.00	-2.95	-0.02	4.03	0.02	99.13	-10.12	-0.06	
		第9類 木及木製品	5.15	97.58	0.15	0.00	-3.26	-0.02	1.02	0.01	97.14	-6.78	-0.05	
		第10類 木漿、紙及其製品	10.59	81.33	-0.73	-0.01	-4.15	-0.05	-1.98	-0.03	81.72	-4.31	-0.05	
		第11類 紡織及其製品	13.17	78.40	1.14	0.02	-2.64	-0.04	-0.66	-0.01	77.45	-3.97	-0.06	
		第13類 石料製品、玻璃及玻璃器	13.33	62.54	1.03	0.01	12.08	0.12	13.42	0.15	59.58	3.65	0.04	
		第15類 基本金屬及其製品	99.49	64.64	1.91	0.17	-6.74	-0.61	5.02	0.44	62.61	-13.86	-1.30	
		第16類 機器、電機、電視影像及聲音記錄機等設備	326.36	87.71	0.06	0.02	0.34	0.13	1.70	0.68	87.10	-1.58	-0.59	
		第17類 運輸工具	23.03	89.31	0.72	0.02	0.06	0.00	2.07	0.06	88.40	-1.16	-0.03	
		第18類 光學、計量、醫療儀器、樂器及其零件	41.48	91.81	0.33	0.02	1.54	0.08	3.69	0.19	90.46	-0.41	-0.02	
		第20類 雜項製品	5.31	93.71	0.90	0.01	0.26	0.00	3.68	0.02	92.32	-1.50	-0.01	
		用途分類	農工原料	781.23	67.79	-0.35	-0.26	-7.24	-5.48	3.20	2.37	65.95	-11.19	-8.49
			資本用品	130.50	84.54	0.28	0.04	2.71	0.38	4.24	0.64	83.12	0.13	0.02
			消費用品	88.28	87.97	0.53	0.06	-2.03	-0.21	1.18	0.13	86.83	-3.59	-0.37
			非耐久消費用品	39.48	93.50	0.57	0.03	-0.07	0.00	2.20	0.11	91.74	-2.79	-0.13
耐久消費用品	48.80		83.57	0.51	0.03	-3.74	-0.20	0.29	0.02	82.92	-4.33	-0.23		

說明：1. 表列基本分類係採國際商品統一(HS)分類系統，惟受限於版面，類別名稱經適度簡化。
2. 基本分類中，部分類章因考量對廠商或具特定性，爰不單獨公布該類章，惟納編彙計總指數。
3. 匯率採當月賣出日平均匯率，7月美元匯率為32.16。
4. 由於受查者延誤或更正報價，本表所載資料於公布後3個月內均可能修正。

表7 出口物價指數變動分析表

基期：民國100年=100

民國105年7月

類別	權數 (%)	本月 指數	本月指數與各期比較						本年前7月指數平均			
			與上月 比較(%)	對總指數 影響(百分點)	與上年同月 比較(%)	對總指數 影響(百分點)	與上年12月 比較(%)	對總指數 影響(百分點)	指數	與上年同期 比較(%)	對總指數 影響(百分點)	
總指數	1,000.00	89.10	-0.74	-0.74	-1.84	-1.84	-1.85	-1.85	89.96	-2.43	-2.43	
按新台幣計價 基本分類	第1類 動物產品	6.61	95.24	0.33	0.00	11.88	0.07	10.04	0.06	92.30	6.52	0.04
	第4類 調製食品、飲料、酒及菸類	4.29	116.36	-0.54	0.00	1.02	0.01	-1.89	-0.01	117.98	2.31	0.01
	第5類 礦產品	59.90	51.23	-3.08	-0.11	-18.29	-0.75	-1.04	-0.04	46.90	-26.03	-1.07
	第6類 化學或有關工業產品	74.94	72.90	-0.98	-0.06	-6.80	-0.44	0.70	0.04	72.89	-6.83	-0.43
	第7類 塑、橡膠及其製品	84.07	81.89	-0.04	0.00	-4.04	-0.32	1.20	0.09	82.43	-5.41	-0.43
	第10類 木漿、紙及其製品	6.26	93.31	-1.36	-0.01	0.02	0.00	-4.57	-0.03	95.94	0.95	0.01
	第11類 紡織及其製品	42.39	92.92	-0.49	-0.02	-0.45	-0.02	-1.85	-0.08	94.21	-0.52	-0.02
	第13類 石料製品、玻璃及玻璃器	8.57	82.51	-0.46	0.00	5.71	0.04	2.37	0.02	82.57	3.76	0.03
	第15類 基本金屬及其製品	100.69	80.52	-0.49	-0.04	-2.59	-0.24	-0.05	0.00	80.18	-6.44	-0.60
	第16類 機器、電機、電視影像及聲音記錄機等設備	480.78	95.91	-0.65	-0.33	0.03	0.02	-2.74	-1.42	97.58	-0.05	-0.02
	第17類 運輸工具	30.25	106.30	-0.81	-0.03	2.59	0.09	-1.77	-0.06	107.90	3.75	0.13
	第18類 光學、計量、醫療儀器、樂器及其零件	79.74	98.25	-1.05	-0.09	-3.91	-0.35	-4.32	-0.39	100.35	-1.90	-0.17
	第20類 雜項製品	15.18	111.53	-0.93	-0.02	2.27	0.04	-1.96	-0.04	113.20	4.37	0.08
	部門別	農產品	6.28	124.93	0.10	0.00	13.60	0.08	10.81	0.06	121.18	9.87
農產加工品		5.19	88.15	-0.75	0.00	0.73	0.00	-2.13	-0.01	89.40	0.77	0.00
工業產品		988.54	89.03	-0.75	-0.74	-1.95	-1.93	-1.94	-1.92	89.91	-2.53	-2.50
非重化工業產品		159.53	99.17	-0.85	-0.15	0.48	0.08	-2.12	-0.38	100.72	1.23	0.21
重化工業產品		829.00	87.02	-0.71	-0.57	-2.47	-2.01	-1.88	-1.52	87.76	-3.33	-2.71
總指數	1,000.00	81.53	0.14	0.14	-4.84	-4.84	0.23	0.23	80.85	-6.96	-6.96	
按美元計價 基本分類	第1類 動物產品	6.61	87.21	1.21	0.01	8.46	0.05	12.37	0.08	83.04	1.62	0.01
	第4類 調製食品、飲料、酒及菸類	4.29	106.49	0.33	0.00	-2.08	-0.01	0.18	0.00	106.05	-2.46	-0.01
	第5類 礦產品	59.90	46.88	-2.23	-0.08	-20.78	-0.86	1.06	0.04	42.19	-29.44	-1.21
	第6類 化學或有關工業產品	74.94	66.67	-0.12	-0.01	-9.66	-0.63	2.84	0.17	65.49	-11.15	-0.71
	第7類 塑、橡膠及其製品	84.07	74.91	0.83	0.06	-6.98	-0.55	3.35	0.25	74.08	-9.79	-0.78
	第10類 木漿、紙及其製品	6.26	85.35	-0.50	0.00	-3.03	-0.02	-2.55	-0.02	86.18	-3.75	-0.02
	第11類 紡織及其製品	42.39	85.01	0.38	0.02	-3.50	-0.15	0.22	0.01	84.66	-5.14	-0.22
	第13類 石料製品、玻璃及玻璃器	8.57	75.45	0.40	0.00	2.49	0.02	4.53	0.03	74.17	-1.04	-0.01
	第15類 基本金屬及其製品	100.69	73.65	0.38	0.03	-5.55	-0.51	2.08	0.19	72.03	-10.77	-1.01
	第16類 機器、電機、電視影像及聲音記錄機等設備	480.78	87.76	0.21	0.11	-3.03	-1.52	-0.68	-0.35	87.70	-4.68	-2.37
	第17類 運輸工具	30.25	97.27	0.05	0.00	-0.55	-0.02	0.31	0.01	96.97	-1.07	-0.04
	第18類 光學、計量、醫療儀器、樂器及其零件	79.74	89.91	-0.19	-0.02	-6.86	-0.62	-2.29	-0.21	90.19	-6.45	-0.57
	第20類 雜項製品	15.18	102.08	-0.07	0.00	-0.85	-0.02	0.11	0.00	101.77	-0.48	-0.01
	部門別	農產品	6.28	114.51	0.97	0.01	10.13	0.06	13.16	0.08	109.13	4.81
農產加工品		5.19	80.71	0.12	0.00	-2.34	-0.01	-0.04	0.00	80.39	-3.91	-0.02
工業產品		988.54	81.46	0.12	0.12	-4.95	-4.89	0.15	0.15	80.80	-7.06	-6.97
非重化工業產品		159.53	90.74	0.02	0.00	-2.60	-0.45	-0.04	-0.01	90.52	-3.48	-0.60
重化工業產品		829.00	79.61	0.15	0.12	-5.45	-4.44	0.19	0.15	78.87	-7.81	-6.37

說明：1. 表列基本分類係採國際商品統一(HS)分類系統，惟受限於版面，類別名稱經適度簡化。

2. 基本分類中，部分類章因考量對廠商或具特定性，爰不單獨公布該類章，惟納編彙計總指數。

3. 匯率採當月買入日平均匯率，7月美元匯率為32.06。

4. 由於受查者延誤或更正報價，本表所載資料於公布後3個月內均可能修正。

表 8 消費者物價按購買頻度別分類變動內涵分析

頻度	105年7月與上月比較				105年7月與上年同月比較				105年1-7月與上年同期比較				
	上漲		下跌		上漲		下跌		上漲		下跌		
	項目	漲幅%	項目	跌幅%	項目	漲幅%	項目	跌幅%	項目	漲幅%	項目	跌幅%	
每月	小黃瓜	47.71	火龍果	-25.31	蒜頭	90.39	番茄	-18.71	蒜頭	63.09	92 無鉛汽油	-12.66	
	青江白菜	17.04	櫻桃	-16.75	木瓜	59.77	92 無鉛汽油	-7.34	香蕉	47.92	95 無鉛汽油	-11.86	
	甘藍菜(高麗菜)	13.91	香蕉	-9.47	鮭魚	19.10	95 無鉛汽油	-6.81	甘藍菜(高麗菜)	35.90	其他包裝飲料(豆	-1.60	
	鮭魚	6.85	小番茄	-7.41	雞蛋	8.09	包裝茶飲料	-4.16	虱目魚	7.48	類、雜糧飲料等)		
	雞蛋	3.10	餅乾	-3.47	在外點用之咖	2.98	雞肉	-1.08	米	4.30	鮮奶	-1.17	
	在外點用之咖	1.75	92 無鉛汽油	-2.58	啡、飲料		固網電話費	-0.78	在外點用之咖	3.82	固網電話費	-0.94	
	啡、飲料		95 無鉛汽油	-2.34	豬肉	2.70			啡、飲料		發酵乳及優格	-0.42	
	豬肉	1.42	米	-1.44	診所掛號費	1.96			餅乾	3.54	雞肉	-0.08	
	熟食肉類	1.21			米	1.64			中式米食	1.29	豬肉	-0.05	
每季	大黃瓜	55.13	番石榴	-15.23	芒果	103.63	蔥	-29.08	蔥	58.47	天然瓦斯	-20.90	
	青蒜	29.73	鳳梨	-9.89	小白菜	35.92	桶裝瓦斯	-16.56	包心白菜	40.42	桶裝瓦斯	-14.22	
	包心白菜	19.20	桶裝瓦斯	-5.57	番石榴	25.55	天然瓦斯	-15.71	番石榴	35.44	98 無鉛汽油	-11.16	
	香瓜	4.05	碳酸飲料	-3.76	計程車資	10.33	家庭用電	-11.68	計程車資	9.49	沙拉油、調理油	-3.66	
	衛生紙、面紙及紙巾	2.59	沐浴用品	-3.21	鯧魚	9.43	98 無鉛汽油	-6.55	鯧魚	6.00	火車票	-3.61	
	衣服清潔劑	2.02	客運汽車票	-3.04	牛肉、牛內臟	3.84	火車票	-3.90	家庭用水	4.43	家庭用電	-2.71	
	天然瓦斯	1.74	98 無鉛汽油	-2.23	家庭用水	2.70	客運汽車票	-3.52	牛肉、牛內臟	3.49	網路費	-1.24	
	每半年	西瓜	22.69	女上衣	-6.98	西瓜	25.53	薑	-14.03	西瓜	14.74	薑	-12.62
		國內旅遊團費	5.75	童褲(裙)	-4.91	蚵(牡蠣)	12.37	女鞋	-4.84	鮮花	13.78	乾香菇	-4.94
寵物及其必需品		3.33	男上衣	-3.87	汽車保養及修理	3.01	咖啡包(粉、豆)	-3.05	蚵(牡蠣)	12.12	石斑魚	-4.19	
(含設備)			咖啡包(粉、豆)	-3.34	女上衣	2.80	其他保健食品(卵磷	-2.52	汽車保養及修理	1.49	男上衣	-2.67	
每年	保養品	0.96					脂、蜆精、酵母粉等)						
	維他命	5.84	燕窩、雞精	-3.48	語言學習費	3.20	男外套	-5.27	其他運費(宅急	3.25	男外套	-5.11	
	蜂蜜、果醬	1.52	遊樂場入場費	-2.18	其他運費(宅急	2.95	旅館住宿費	-2.18	便、一般貨運、		其他電腦設備及	-4.47	
大於一年	床包(單)組、毯子	1.27	糯米	-1.72	便、一般貨運、		國中課業補習費	-1.30	機車托運等)		軟體		
	及涼被				機車托運等)				語言學習費	3.03	照明燈管及燈泡	-1.97	
大於一年	國外旅遊團費	8.96	保母費	-10.08	紙尿布(褲)	2.40	行動電話	-10.91	紙尿布(褲)	2.40			
	飲用水設備	6.75	女洋裝	-6.83	金飾及珠寶	14.45	柴油	-10.61	金飾及珠寶	4.76	柴油	-16.72	
	機票	5.31	柴油	-3.32	病房自付費	4.44	電腦	-6.42	其他個人照顧服	3.90	行動電話	-7.17	
	金飾及珠寶	3.63	行動電話	-1.68	水電工工資	3.15	機票	-3.18	務(不含醫療看護)		電腦	-4.22	
					音樂學習費	1.51			病房自付費	3.54	機票	-2.80	
								水電工工資	3.02				

表9 行政院穩定物價小組關注之重要民生物資CPI年增率

單位：%

項目群名稱	100年 基期權數	103年	104年							105年							
			全年	7月	8月	9月	10月	11月	12月	1-7月	1月	2月	3月	4月	5月	6月	7月
米	0.31	3.80	-0.16	0.11	-2.38	1.83	1.76	1.25	1.88	4.30	5.45	10.19	3.27	1.82	3.70	4.30	1.64
麵粉、調製麵粉	0.01	-0.90	-0.85	1.23	-1.32	-0.88	1.40	-2.63	-3.87	0.35	-2.87	3.75	-0.16	0.73	0.50	1.02	-0.48
豬肉	0.99	13.97	2.49	-1.38	0.48	-0.72	-1.86	-1.51	0.22	-0.05	-1.43	-4.75	-2.49	1.58	3.09	1.49	2.70
雞肉	0.67	9.66	3.23	6.55	6.23	6.24	4.01	3.58	1.80	-0.08	-1.68	-1.30	-0.29	1.14	3.31	-0.52	-1.08
雞蛋	0.16	10.58	-1.67	-14.56	-9.78	-0.79	-10.52	9.29	1.27	3.31	-0.73	-0.46	3.16	7.63	-1.65	9.14	8.09
醬油	0.07	3.60	2.28	1.66	3.00	0.69	5.38	4.27	4.58	4.86	2.22	3.47	3.81	9.08	6.00	6.02	3.57
糖	0.04	1.31	-0.81	-1.12	-0.04	-0.75	-1.53	-2.07	-1.34	0.75	0.08	-0.36	0.43	0.66	0.85	1.57	2.02
沙拉油、調理油	0.07	-3.16	-5.82	-4.25	-8.17	-10.73	-4.59	-0.75	-6.73	-3.66	-5.91	-2.12	-4.35	-6.53	-3.62	-1.20	-1.62
鮮奶	0.51	-0.47	-0.98	0.14	-0.06	-0.05	0.01	1.76	-3.38	-1.17	-4.75	0.00	-4.37	-0.24	-2.04	2.33	0.73
奶粉	0.29	3.37	0.45	0.69	-0.17	-1.44	-1.03	-1.22	-0.64	-0.86	-1.25	-2.00	-0.57	0.34	-0.34	-1.01	-1.19
速食麵	0.08	0.80	4.74	6.36	6.59	6.18	6.34	5.58	5.01	3.42	2.42	3.46	3.00	4.93	2.94	3.98	3.23
麵包	0.47	2.32	2.86	4.59	2.62	2.84	0.67	1.18	0.17	0.54	0.84	1.00	-0.42	0.93	0.54	0.56	0.32
衣服清潔劑	0.17	-2.28	-1.23	-2.14	-2.24	-0.37	-3.04	-0.40	0.17	0.11	1.11	-2.27	-3.57	-0.21	1.44	1.72	2.65
衛生紙、面紙及紙巾	0.20	-2.47	-2.93	0.49	-3.78	-3.81	-5.22	-1.95	0.75	0.38	1.47	-0.11	-0.11	-1.22	0.92	-0.34	2.14
沐浴用品	0.19	-0.62	0.50	-0.08	3.89	-0.48	1.45	2.66	-0.84	-0.29	0.12	1.96	1.24	0.21	-1.08	-1.45	-2.92
牙膏、牙粉	0.09	1.12	-0.93	0.62	2.06	-2.13	-6.39	2.39	-0.51	1.70	-6.63	-0.30	2.52	3.63	9.34	0.72	3.25
洗髮精、潤絲精	0.20	0.89	-0.14	-1.85	1.68	-1.21	-6.23	0.04	-3.86	-0.84	-2.17	2.72	-0.82	-4.16	-2.02	0.72	-0.03
上述17項平均	4.53	5.35	1.08	0.64	0.83	0.78	-0.63	1.06	0.00	0.36	-0.88	-0.51	-0.82	1.04	1.47	1.27	1.05

表 10 主要國家 CPI 年增率

單位：%

	中華 民國	美國	日本	中國 大陸	南韓	新加坡	香港
2007 年	1.80	2.9	0.1	4.8	2.5	2.1	2.0
2008 年	3.52	3.8	1.4	5.9	4.7	6.5	4.3
2009 年	-0.86	-0.4	-1.3	-0.7	2.8	0.6	0.6
2010 年	0.96	1.6	-0.7	3.3	3.0	2.8	2.3
2011 年	1.42	3.2	-0.3	5.4	4.0	5.3	5.3
2012 年	1.93	2.1	0.0	2.6	2.2	4.5	4.1
2013 年	0.79	1.5	0.4	2.6	1.3	2.4	4.4
2014 年	1.20	1.6	2.7	2.0	1.3	1.0	4.4
2015 年	-0.31	0.1	0.8	1.4	0.7	-0.5	3.0
7 月	-0.63	0.2	0.3	1.7	0.7	-0.4	2.5
8 月	-0.44	0.2	0.2	2.0	0.7	-0.8	2.5
9 月	0.30	0.0	0.0	1.6	0.6	-0.7	2.0
10 月	0.31	0.2	0.3	1.2	0.9	-0.8	2.4
11 月	0.53	0.5	0.3	1.5	1.0	-0.7	2.4
12 月	0.14	0.7	0.2	1.7	1.3	-0.6	2.4
2016 年	1.51	1.1	-0.2	2.1	0.9	-0.9	2.8
1 月	0.81	1.4	-0.1	1.8	0.8	-0.6	2.7
2 月	2.41	1.0	0.3	2.3	1.3	-0.8	3.1
3 月	2.01	0.9	0.0	2.3	1.0	-1.0	3.0
4 月	1.87	1.1	-0.3	2.3	1.0	-0.5	2.7
5 月	1.24	1.0	-0.4	2.0	0.8	-1.6	2.6
6 月	0.91	1.0	-0.4	1.9	0.8	-0.7	2.4
7 月	1.23	0.7

資料來源：我國為行政院主計總處，其餘國家為 International Financial Statistics(IMF)及各國官網資料。

說明：1. ...表資料尚未產生。

2. 我國及南韓 2016 年為 1-7 月；美國、日本、中國大陸、新加坡及香港為 1-6 月。

表 11 CPI 變動對支出之影響－釋例說明
(105 年 7 月)

類別及重要支出項目	104 年 7 月平均每戶 各類消費分配金額 (以消費 6 萬元為例)(元)	105 年 7 月較上年同月	
		CPI 漲跌幅度 (%)	支出增減金額 (元)
消費支出	60,000	1.23	738
食物類	16,263	5.54	901
水果	1,315	35.50	467
蔬菜	1,533	16.14	247
外食費	6,335	1.45	92
水產品	1,041	4.76	50
肉類	1,351	1.44	19
雞蛋	92	8.09	7
米	205	1.64	3
奶粉	187	-1.19	-2
衣著類	2,179	0.37	8
居住類	16,242	-0.83	-135
電費	1,464	-11.68	-171
燃氣	515	-16.07	-83
水費	214	2.70	6
交通及通訊類	8,381	-1.26	-106
油料費	1,689	-6.77	-114
醫藥保健類	2,939	0.73	21
教養娛樂類	9,912	-0.21	-21
雜項類	4,084	1.93	79
衛生紙、面紙及紙巾	107	2.14	2

附註：1.由於表列各大類支出金額係依 100 年 CPI 權重及本期指數推算，故 7 大類支出加總容或不等於總消費支出。

2.表列支出項目將配合當期漲跌幅較顯著者調整。

一、CPI 總指數為所有家庭購買消費性商品及服務價格變動的Average情況；由於每個家庭購買的內容及頻度不同，且可能差異懸殊，總指數變動與個人對物價漲跌的感受，常有落差，此種現象，各國皆然。依國外(日本、歐盟、加拿大及英國等)研究結果顯示，一般民眾對購買頻度較高商品之價格漲跌感受較為深刻，例如食物類價格短期波動，多數家庭時有感受，至於久久才購買 1 次的 3C 電子產品，其價格變化容易忽視。

二、在 CPI 分類指數中，購買頻度為「每月」至少購買 1 次者，7 月年增率受水果及蔬菜分別上漲 35.50%與 16.14%，以及油料費下跌 6.77%交互影響，漲 2.41%。購買頻度較高之個別商品，短期價格波動顯著，民眾多有感受，然各項目漲跌互抵後，綜合指數必然較個別商品漲跌緩和。

三、本表以平均每月消費支出約 6 萬元規模之家庭為例，列舉數項重要民生用品，說明價格漲跌對支出之影響。就 7 月 CPI 年漲 1.23% 而言，表示在購買相同品質與數量的商品及服務情況下，平均支出會較前一年同月增 738 元。其中：

(一)支出增加項目：

以水果增 467 元及蔬菜增 247 元較多；外食費、水產品及肉類支出亦分別增 92 元、50 元及 19 元。

(二)支出減少項目：

以電費支出減 171 元較多，油料費及燃氣亦分別減 114 元及 83 元。

表12 主要國際商品行情

	芝加哥穀物價格						紐約商品價格(美分/磅)						吉隆坡(美元/KG)		原油(美元/桶)	
	(美元/英斗)			(美元/英擔)												
	玉米 (期底數)	年增率 (%)	黃豆 (期底數)	年增率 (%)	小麥 (期底數)	年增率 (%)	稻米 (期底數)	年增率 (%)	糖 (期底數)	年增率 (%)	棉花 (期底數)	年增率 (%)	橡膠 (期底數)	年增率 (%)	OPEC現貨 (平均數)	年增率 (%)
2004年底	2.05	-16.7	5.48	-30.5	3.08	-18.3	7.18	-15.9	9.25	267.1	44.77	-40.4	1.46	3.2	36.05	28.3
2005年底	2.16	5.4	6.02	9.9	3.39	10.1	7.93	10.4	14.68	58.7	54.19	21.0	1.93	32.2	50.64	40.5
2006年底	3.90	80.6	6.84	13.6	5.01	47.8	10.13	27.7	11.75	-20.0	56.19	3.7	2.43	25.7	61.08	20.6
2007年底	4.56	16.9	11.99	75.3	8.85	76.6	13.55	33.8	10.82	-7.9	68.01	21.0	2.69	10.7	69.08	13.1
2008年底	4.07	-10.7	9.72	-18.9	6.11	-31.0	15.34	13.2	11.81	9.1	49.02	-27.9	1.73	-35.7	94.45	36.7
2009年底	4.15	2.0	10.40	7.0	5.42	-11.3	14.56	-5.1	26.95	128.2	75.60	54.2	2.94	69.9	61.06	-35.4
2010年底	6.29	51.6	13.94	34.0	7.94	46.5	13.99	-3.9	32.12	19.2	144.81	91.5	5.05	71.8	77.45	26.8
2011年底	6.47	2.9	11.99	-14.0	6.53	-17.8	14.61	4.4	23.30	-27.5	91.80	-36.6	3.49	-30.9	107.46	38.7
2012年底	6.98	7.9	14.19	18.3	7.78	19.1	14.86	1.7	19.51	-16.3	75.14	-18.1	3.15	-9.7	109.45	1.9
2013年底	4.22	-39.5	13.13	-7.5	6.05	-22.2	15.51	4.4	16.41	-15.9	84.64	12.6	2.66	-15.6	105.87	-3.3
2014年底	3.97	-5.9	10.19	-22.4	5.90	-2.5	11.49	-25.9	14.52	-11.5	60.27	-28.8	1.91	-28.2	96.29	-9.0
2015年底	3.59	-9.6	8.71	-14.5	4.70	-20.3	11.56	0.6	15.24	5.0	63.28	5.0	1.34	-29.8	49.49	-48.6
1月	3.70	-14.7	9.61	-25.1	5.03	-9.5	10.57	-31.4	14.79	-4.9	59.36	-30.8	1.77	-25.3	44.38	-57.6
2月	3.85	-15.9	10.31	-27.1	5.18	-13.5	10.47	-31.9	13.77	-16.4	64.73	-25.2	1.88	-23.3	54.06	-48.7
3月	3.76	-25.1	9.73	-33.5	5.12	-26.5	10.88	-30.3	11.93	-32.9	63.10	-32.5	1.91	-26.0	52.46	-49.6
4月	3.63	-29.4	9.79	-36.1	4.67	-34.5	10.03	-35.8	13.18	-23.5	68.12	-27.6	1.97	-16.9	57.30	-45.0
5月	3.52	-24.5	9.34	-37.4	4.77	-23.9	9.51	-36.5	11.98	-31.1	64.35	-25.4	2.04	-13.2	62.16	-41.0
6月	4.14	-2.4	10.56	-24.6	6.15	8.8	10.16	-30.1	12.47	-25.0	67.51	-14.8	2.00	-15.6	60.21	-44.2
7月	3.71	3.9	9.81	-19.9	4.99	-5.8	11.52	-11.2	11.14	-32.3	64.01	3.1	1.93	-16.5	54.19	-48.7
8月	3.64	1.4	8.98	-17.6	4.83	-12.2	11.88	-5.6	10.69	-31.0	63.74	-5.7	1.73	-23.8	45.46	-54.9
9月	3.88	20.9	8.92	-2.3	5.13	7.3	13.20	3.6	12.88	-21.7	59.49	-4.0	1.63	-17.7	44.83	-53.3
10月	3.82	1.3	8.84	-15.6	5.22	-2.1	11.61	-3.3	14.52	-9.5	63.32	-1.8	1.61	-20.3	45.02	-47.1
11月	3.65	-2.9	8.81	-13.3	4.60	-20.3	11.90	-3.6	14.93	-4.2	61.30	0.6	1.50	-24.6	40.50	-46.4
12月	3.59	-9.6	8.71	-14.5	4.70	-20.3	11.56	0.6	15.24	5.0	63.28	5.0	1.34	-29.8	33.64	-43.4
2016年																
1月	3.72	0.5	8.82	-8.2	4.79	-4.8	11.35	7.4	13.14	-11.2	61.13	3.0	1.39	-21.5	26.50	-40.3
2月	3.54	-8.1	8.53	-17.3	4.45	-14.1	10.49	0.2	14.36	4.3	58.01	-10.4	1.37	-27.1	28.72	-46.9
3月	3.52	-6.4	9.11	-6.4	4.74	-7.4	9.69	-10.9	15.35	28.7	58.44	-7.4	1.83	-4.2	34.65	-33.9
4月	3.90	7.4	10.21	4.3	4.78	2.4	10.84	8.1	16.32	23.8	63.76	-6.4	1.98	0.5	37.86	-33.9
5月	4.05	15.1	10.79	15.5	4.65	-2.5	10.94	15.0	17.49	46.0	63.94	-0.6	1.81	-11.3	43.21	-30.5
6月	3.59	-13.3	11.75	11.3	4.31	-29.9	10.51	3.4	20.15	61.6	62.82	-6.9	1.82	-9.0	45.84	-23.9
7月	3.35	-9.7	10.33	5.3	4.08	-18.2	9.94	-13.7	19.05	71.0	74.16	15.9	1.80	-6.7	42.68	-21.2

資料來源：時報資訊商品行情網(CIP)。

附註：原油為平均數，其餘為期底數。

表13 國際金屬商品行情

	黃金	年增率 (%)	銀	年增率 (%)	白金	年增率 (%)	鋁	年增率 (%)	銅	年增率 (%)	鎳	年增率 (%)	鉛	年增率 (%)	錫	年增率 (%)	鋅	年增率 (%)
	(美元/每盎司)						(美元/每噸)											
2004年底	438.0	5.0	6.82	14.2	859.0	5.7	1,964.0	23.3	3,279.5	41.3	15,205	-8.7	1,056.0	42.8	7,765	18.3	1,270.0	26.0
2005年底	513.0	17.1	8.83	29.5	965.0	12.3	2,285.0	16.3	4,584.5	39.8	13,380	-12.0	1,100.0	4.2	6,600	-15.0	1,915.0	50.8
2006年底	635.7	23.9	12.90	46.1	1,118.0	15.9	2,831.0	23.9	6,308.0	37.6	34,025	154.3	1,705.5	55.0	11,580	75.5	4,290.0	124.0
2007年底	836.5	31.6	14.76	14.4	1,530.0	36.9	2,358.3	-16.7	6,641.0	5.3	26,010	-23.6	2,545.5	49.3	16,282	40.6	2,353.5	-45.1
2008年底	865.0	3.4	10.79	-26.9	899.0	-41.2	1,507.8	-36.1	3,041.8	-54.2	11,609	-55.4	1,012.0	-60.2	10,905	-33.0	1,180.3	-49.8
2009年底	1,104.0	27.6	16.99	57.5	1,466.0	63.1	2,197.0	45.7	7,342.0	141.4	18,452	58.9	2,402.0	137.4	16,869	54.7	2,529.0	114.3
2010年底	1,410.3	27.7	30.63	80.3	1,731.0	18.1	2,460.8	12.0	9,650.0	31.4	24,708	33.9	2,563.5	6.7	26,920	59.6	2,444.0	-3.4
2011年底	1,531.0	8.6	28.18	-8.0	1,354.0	-21.8	1,994.5	-18.9	7,590.0	-21.3	18,724	-24.2	2,011.0	-21.6	19,148	-28.9	1,827.3	-25.2
2012年底	1,664.0	8.7	29.95	6.3	1,523.0	12.5	2,041.0	2.3	7,907.0	4.2	16,998	-9.2	2,316.5	15.2	23,380	22.1	2,049.5	12.2
2013年底	1,201.5	-27.8	19.50	-34.9	1,358.0	-10.8	1,754.8	-14.0	7,375.8	-6.7	13,832	-18.6	2,190.5	-5.4	22,335	-4.5	2,053.0	0.2
2014年底	1,199.3	-0.2	15.97	-18.1	1,210.0	-10.9	1,825.0	4.0	6,368.0	-13.7	15,074	9.0	1,843.0	-15.9	19,434	-13.0	2,167.0	5.6
2015年底	1,062.3	-11.4	13.82	-13.5	872.0	-27.9	1,500.3	-17.8	4,705.8	-26.1	8,780	-41.8	1,797.0	-2.5	14,591	-24.9	1,592.8	-26.5
1月	1,260.3	0.7	16.90	-12.5	1,221.0	-11.6	1,853.8	9.2	5,541.0	-22.6	15,109	8.5	1,844.5	-13.3	18,983	-14.5	2,119.8	7.2
2月	1,214.0	-8.5	16.50	-22.4	1,177.0	-19.1	1,801.8	5.3	5,924.0	-16.3	14,037	-4.5	1,713.8	-19.0	17,914	-24.0	2,048.3	-3.0
3月	1,187.0	-8.1	16.60	-16.9	1,129.0	-20.4	1,781.3	2.1	6,064.5	-8.8	12,339	-22.2	1,832.3	-10.2	16,543	-27.6	2,072.0	5.2
4月	1,180.3	-8.4	16.52	-14.3	1,136.0	-20.2	1,933.3	10.1	6,364.5	-4.4	13,915	-24.0	2,123.5	2.0	15,992	-30.6	2,367.0	16.0
5月	1,191.4	-4.7	16.67	-12.3	1,115.0	-23.8	1,700.5	-5.9	6,005.3	-13.2	12,588	-34.5	1,933.8	-6.6	15,561	-33.0	2,182.0	6.2
6月	1,171.0	-11.0	15.70	-24.8	1,078.0	-27.2	1,651.0	-11.1	5,754.8	-18.3	11,933	-37.1	1,743.8	-18.7	13,908	-38.3	1,995.8	-9.9
7月	1,098.4	-14.5	14.56	-29.6	979.0	-33.5	1,582.0	-20.0	5,221.5	-26.8	10,994	-40.4	1,695.0	-23.6	16,390	-28.1	1,912.5	-19.6
8月	1,135.0	-11.7	14.44	-25.8	1,003.0	-29.6	1,587.8	-23.9	5,147.0	-26.6	10,033	-46.4	1,724.5	-22.9	14,410	-34.0	1,807.3	-23.4
9月	1,114.0	-8.4	14.65	-14.4	908.0	-30.2	1,566.8	-18.8	5,176.5	-23.0	10,366	-36.2	1,657.8	-20.7	15,710	-22.5	1,671.0	-26.8
10月	1,142.4	-1.9	15.63	-3.5	988.0	-19.5	1,447.3	-29.6	5,129.5	-24.1	10,046	-36.1	1,679.5	-15.9	15,018	-23.7	1,689.0	-27.1
11月	1,061.9	-10.2	14.08	-11.8	831.0	-31.0	1,437.3	-29.2	4,599.3	-28.3	8,865	-45.4	1,647.0	-18.6	15,101	-25.5	1,545.3	-30.2
12月	1,062.3	-11.4	13.82	-13.5	872.0	-27.9	1,500.3	-17.8	4,705.8	-26.1	8,780	-41.8	1,797.0	-2.5	14,591	-24.9	1,592.8	-26.5
2016年																		
1月	1,111.8	-11.8	14.08	-16.7	866.0	-29.1	1,518.8	-18.1	4,570.0	-17.5	8,583	-43.2	1,720.5	-6.7	14,906	-21.5	1,628.0	-23.2
2月	1,234.9	1.7	14.75	-10.6	919.0	-21.9	1,596.3	-11.4	4,705.5	-20.6	8,491	-39.5	1,755.3	2.4	15,976	-10.8	1,758.8	-14.1
3月	1,237.0	4.2	15.38	-7.3	976.0	-13.6	1,510.8	-15.2	4,880.5	-19.5	8,449	-31.5	1,696.8	-7.4	16,729	1.1	1,808.0	-12.7
4月	1,285.7	8.9	17.86	8.1	1,065.0	-6.3	1,669.8	-13.6	5,064.0	-20.4	9,409	-32.4	1,806.0	-15.0	17,260	7.9	1,933.0	-18.3
5月	1,212.1	1.7	16.06	-3.7	971.0	-12.9	1,543.8	-9.2	4,696.8	-21.8	8,389	-33.4	1,696.0	-12.3	16,324	4.9	1,922.8	-11.9
6月	1,320.8	12.8	18.36	16.9	999.0	-7.3	1,643.0	-0.5	4,840.0	-15.9	9,401	-21.2	1,785.3	2.4	17,075	22.8	2,102.0	5.3
7月	1,342.0	22.2	20.04	37.6	1,143.0	16.8	1,636.3	3.4	4,915.3	-5.9	10,587	-3.7	1,812.8	6.9	17,840	8.8	2,242.5	17.3

資料來源：倫敦金銀市場協會(LBMA)、倫敦鈾鈳市場協會(LPPM)、倫敦金屬交易所(LME)

附註：資料為期底數。

表14 薪資與生產力統計指標摘要

	受僱員工人數			工業及服務業						製 造 業			
	工業及 服務業 合計 (千人)	工業 部門 (千人)	服務業 部門 (千人)	每人每 月平均 工 時 (小時)	進入率 (%)	退出率 (%)	每人每月薪資			受僱 員工 人數 (千人)	每人月 平均 薪 資 (元)	勞 動 生產力 指 數	單位產 出勞動 成 本 指 數
							平 均 薪 資 (元)	經常性薪資					
								(元)	年增率 (%)				
2008年	6 632	3 045	3 587	179.7	2.35	2.46	44 367	36 387	0.19	2 557	43 121	82.93	120.42
2009年	6 466	2 873	3 593	176.7	2.25	2.28	42 182	35 629	-2.08	2 395	39 125	83.87	111.31
2010年	6 691	2 990	3 701	181.1	2.83	2.50	44 359	36 214	1.64	2 494	42 300	96.88	98.84
2011年	6 926	3 097	3 829	178.7	2.61	2.38	45 508	36 689	1.31	2 593	43 316	100.00	100.00
2012年	7 049	3 129	3 919	178.4	2.27	2.18	45 589	37 151	1.26	2 619	43 689	99.34	102.25
2013年	7 138	3 152	3 986	177.0	2.34	2.21	45 664	37 527	1.01	2 635	43 829	99.37	102.53
2014年	7 275	3 207	4 068	177.9	2.51	2.35	47 300	38 208	1.81	2 687	45 207	103.46	101.09
2015年	7 385	3 239	4 147	175.3	2.33	2.23	48 490	38 716	1.33	2 717	46 781	102.52	107.38
5 月	7 364	3 233	4 131	174.1	2.25	2.11	43 845	38 637	1.39	2 712	41 918	105.06	94.35
6 月	7 369	3 238	4 131	177.3	2.31	2.24	44 581	38 833	1.67	2 716	42 468	102.55	95.83
7 月	7 412	3 253	4 159	187.0	3.01	2.43	46 964	38 869	0.89	2 729	49 334	98.92	109.45
8 月	7 418	3 250	4 168	178.2	2.61	2.52	44 882	38 775	1.27	2 726	43 858	99.31	102.39
9 月	7 409	3 242	4 167	173.5	2.47	2.60	44 759	38 750	0.95	2 719	43 117	100.21	101.70
10 月	7 412	3 243	4 169	178.0	2.18	2.13	42 888	38 941	1.20	2 719	40 680	100.94	93.72
11 月	7 421	3 243	4 178	176.5	1.99	1.88	42 545	38 834	1.45	2 718	41 146	99.26	97.30
12 月	7 427	3 243	4 185	188.1	1.82	1.74	46 736	39 129	1.04	2 717	43 879	96.60	100.15
2016年	7 420	3 235	4 185	166.3	2.13	2.15	53 626	39 098	1.58	2 714	51 193	105.62	121.39
1 月	7 431	3 240	4 191	173.8	2.00	1.95	75 321	39 141	1.54	2 717	74 735	101.00	177.44
2 月	7 412	3 231	4 181	132.9	1.82	2.08	59 508	38 636	1.28	2 712	56 609	113.41	159.10
3 月	7 417	3 235	4 182	186.3	2.52	2.45	43 880	39 208	1.78	2 714	40 798	100.52	90.24
4 月	7 418	3 234	4 184	162.3	2.21	2.20	43 560	39 241	1.68	2 712	40 694	109.43	95.18
5 月	7 423	3 237	4 186	175.9	2.14	2.07	45 828	39 260	1.61	2 715	43 107	106.33	95.42
當月較上月增減(%)	0.07	0.09	0.05	(13.6)	(-0.07)	(-0.13)	5.21	0.05		0.10	5.93	-2.83	0.25
當月較上年同月增減(%)	0.80	0.11	1.35	(1.8)	(-0.11)	(-0.04)	4.52	1.61		0.09	2.84	1.21	1.13
本年累計較上年增減(%)	0.94	0.15	1.56	(-2.7)	(-0.17)	(-0.11)	-0.22	1.58		0.13	-0.38	-1.12	3.31

編製單位：行政院主計總處

說 明：1.本表括號()內數字係指增減時數或百分點。 2.指數基期：2011年=100。

3.平均薪資係指受僱員工（不含執行業務所得者）每月經常性薪資（含本薪與按月給付之固定津貼及獎金）及非經常性薪資（含加班費、年終獎金、員工紅利、非按月發放之績效獎金與全勤獎金等）之報酬總額；但不含保險費、退休金與資遣費等非薪資報酬。

4.本統計結果自2009年1月起涵蓋「教育服務業（僅含其他教育及教育輔助服務業）」。

表15 消費者物價指數查價項目漲跌分析
(105年7月)

一、100年基期消費者物價指數共調查370個查價項目群，如以民國100年為100，105年7月總指數為105.02，表示105年7月370個查價項目群漲跌加權平均後，較100年上漲5.02%。

二、若扣除棗子、柑橘、柳丁及柿子4項本月非屬產季水果，366項漲跌分布情形如下：

		上漲				持平	下跌					
		0%~3%	3%~5%	5%~10%	10%以上		0%~3%	3%~5%	5%~10%	10%以上		
與上月比較	項數	160	113	12	19	16	64	142	103	22	12	5
	權數	51.5	45.3	1.0	4.2	1.0	25.6	22.9	17.3	2.9	2.0	0.7
與上年同月比較	項數	247	137	29	26	55	15	104	76	15	5	8
	權數	71.4	59.4	5.9	1.7	4.3	3.8	24.8	13.6	2.9	4.5	3.7

三、7月CPI查價項目較上月變動率(%；100年=100)：

查價項目	權數	指數	變動率	查價項目	權數	指數	變動率
74 大黃瓜	0.04	152.15	55.13	47 胡蘿蔔	0.04	159.06	3.74
75 小黃瓜	0.07	193.61	47.71	355 金飾及珠寶	0.20	95.39	3.63
66 菠菱菜	0.01	231.57	33.45	114 哈密瓜	0.04	125.21	3.47
52 青蒜	0.02	185.14	29.73	128 鹽、甘味調味料	0.02	100.86	3.39
79 扁蒲	0.02	123.81	25.42	223 其他家庭耐久設備(熨斗、烘碗機等)	0.14	103.92	3.39
112 西瓜	0.19	110.64	22.69	326 寵物及其必需品(含設備)	0.10	103.95	3.33
84 敏豆	0.03	164.43	22.62	20 雞蛋	0.16	104.87	3.10
62 包心白菜	0.10	203.92	19.20	354 其他美容及衛生用品(牙刷、牙線及化妝棉等)	0.09	103.26	2.95
65 芹菜	0.03	171.27	18.26	46 蘿蔔	0.04	159.82	2.95
63 青江白菜	0.03	181.94	17.04	348 衛生紙、面紙及紙巾	0.20	95.99	2.59
61 小白菜	0.04	175.20	16.35	322 數位照相機及攝影機	0.37	67.29	2.58
60 甘藍菜(高麗菜)	0.28	185.04	13.91	33 鱸魚	0.08	106.36	2.45
67 萵苣菜	0.05	176.14	13.09	51 蔥	0.05	131.99	2.20
77 絲瓜	0.07	117.62	12.87	216 洗衣及乾衣設備	0.13	102.94	2.19
70 甘薯葉	0.02	157.56	11.13	245 其他通訊設備(電話機、傳真機等)	0.03	99.23	2.06
69 莧菜	0.03	145.99	10.49	229 衣服清潔劑	0.17	99.67	2.02
64 空心菜	0.05	133.65	8.98	161 在外點用之咖啡、飲料	0.49	111.35	1.75
336 國外旅遊團費	2.07	120.50	8.96	236 天然瓦斯	0.61	69.69	1.74
71 韭菜(花)	0.04	136.70	8.11	25 土拖、馬加魚	0.06	128.56	1.72
85 綠花椰菜	0.02	164.50	7.99	210 床(床墊)	0.16	107.53	1.66
82 甜椒(含青椒)	0.04	149.32	7.95	206 毛巾	0.02	104.99	1.64
80 茄子	0.05	147.76	7.87	205 枕頭、被胎	0.04	108.13	1.57
182 女用內衣褲	0.21	101.10	7.37	217 電冰箱	0.21	96.80	1.55
68 芥藍菜	0.02	174.58	6.99	131 蜂蜜、果醬	0.02	116.79	1.52
30 鮭魚	0.06	119.72	6.85	90 海帶、紫菜	0.05	113.46	1.48
222 飲用水設備	0.09	97.69	6.75	230 廚廁清潔劑	0.06	104.36	1.47
72 其他葉菜(芥菜、茼蒿、油菜等)	0.04	161.86	6.66	314 其他電腦設備及軟體	0.15	77.10	1.46
83 豌豆	0.01	151.48	6.32	87 菇類	0.03	111.48	1.46
78 苦瓜	0.12	96.93	6.21	11 豬肉	0.99	114.06	1.42
73 白花椰菜	0.04	186.30	6.05	140 包裝咖啡飲料	0.06	108.26	1.36
286 維他命	0.14	98.25	5.84	107 梨子	0.50	136.33	1.34
337 國內旅遊團費	0.53	116.14	5.75	29 秋刀魚	0.05	106.38	1.32
106 荔枝	0.11	226.96	5.63	218 電扇	0.02	95.11	1.31
86 玉米	0.07	139.17	5.50	204 床包(罩)組、毯子及涼被	0.15	102.52	1.27
256 機票	0.53	100.11	5.31	151 熟食肉類	0.32	125.70	1.21
88 其他蔬菜(菜豆、南瓜、辣椒等)	0.06	117.06	4.39	40 其他魚類(紅目鱧、草魚、旗魚等)	0.14	118.05	1.16
22 嘉臘魚、赤鯨	0.04	116.24	4.37	39 蚵(牡蠣)	0.06	128.55	1.10
57 茭白筍	0.03	145.09	4.34	224 餐具	0.05	110.14	1.08
105 木瓜	0.08	168.96	4.20	346 保養品	0.57	103.17	0.96
113 香瓜	0.05	141.93	4.05	38 蛤蜊	0.08	110.03	0.87

三、7月CPI查價項目較上月變動率(%；100年=100；續1)：

查價項目	權數	指數	變動率	查價項目	權數	指數	變動率
278 醫療看護費	0.08	112.38	0.87	232 其他家用品(保鮮膜、菜刀、殺蟲劑等)	0.27	105.52	0.20
145 其他包裝飲料(豆類、雜糧飲料等)	0.07	99.41	0.86	162 其他家外食物(鹽酥雞、蚵仔麵線、臭豆腐等)	0.49	111.25	0.20
49 馬鈴薯	0.03	158.49	0.84	126 沙拉油、調理油	0.07	89.32	0.19
228 燈具、燈飾	0.04	102.86	0.82	157 中式麵食	1.44	112.10	0.19
207 其他家用紡織品(窗簾布、椅墊、桌巾等)	0.08	94.03	0.78	283 感冒藥	0.03	102.65	0.19
313 電腦	1.04	69.94	0.72	323 運動用具	0.10	103.38	0.18
118 其他水果(榴槤、楊桃、椰子等)	0.02	146.70	0.71	360 其他個人照顧服務(不含醫療看護)	0.32	105.74	0.18
134 啤酒	0.31	98.91	0.70	221 瓦斯爐、排油煙機	0.08	104.38	0.17
26 吳郭魚	0.10	114.69	0.68	138 茶葉(粉、包、精)	0.20	104.50	0.17
334 旅館住宿費	0.62	104.03	0.67	132 其他調味品(調味醬、醋、高湯罐頭等)	0.11	111.37	0.16
198 衛浴器材	0.07	108.99	0.63	362 染、燙髮	0.62	104.76	0.15
48 其他根菜(甘薯、山藥等)	0.04	130.65	0.62	176 男用內衣褲	0.06	98.71	0.15
349 紙尿布(褲)	0.14	102.36	0.62	242 機車	0.43	100.16	0.15
293 其他醫療保健用品(耳溫槍、體重計、眼鏡清潔劑等)	0.12	93.64	0.61	281 中藥材	0.22	122.49	0.15
321 樂器	0.17	103.64	0.53	356 錶	0.07	105.92	0.14
285 外用藥	0.10	104.52	0.53	160 中式以外料理	0.59	115.62	0.14
42 小魚乾	0.05	104.94	0.53	257 其他運費(宅急便、一般貨運、機車托運等)	0.15	109.55	0.14
291 隱形眼鏡	0.05	96.45	0.51	17 香腸	0.11	116.42	0.12
27 虱目魚	0.08	117.44	0.50	28 石斑魚	0.06	107.21	0.11
50 洋蔥	0.04	132.02	0.50	148 麵類調理食品	0.09	111.14	0.11
147 米類調理食品	0.11	109.16	0.50	318 家用音響產品及影碟機	0.15	92.01	0.10
275 病房自付費	0.34	107.43	0.49	315 消耗性電腦器材	0.03	103.97	0.10
32 鱈魚	0.11	118.89	0.47	212 家用裝飾品	0.05	104.94	0.09
6 麵包	0.47	109.28	0.46	4 速食麵	0.08	110.42	0.07
159 中式餐廳料理	1.78	115.20	0.45	195 住宅租金	17.96	103.71	0.07
45 其他加工水產品(鹹魚、魚鬆、魷魚乾等)	0.11	106.08	0.45	238 家庭用水	0.36	104.27	0.06
168 糖果	0.07	105.31	0.44	203 其他工資(水泥工資、木工工資等)	0.35	106.08	0.06
120 其他加工水果(葡萄乾、水果罐頭等)	0.03	114.89	0.42	261 固網電話費	0.68	92.74	0.05
13 牛肉、牛內臟	0.21	131.27	0.41	270 汽、機車保險費	0.16	103.84	0.04
265 汽車保養及修理	1.25	106.67	0.40	214 冷暖氣設備	0.32	98.05	0.01
36 烏賊	0.05	124.12	0.40	96 釋迦	0.01	150.89	0.00
44 魚漿製品	0.17	110.78	0.40	153 中式早點	0.64	111.20	0.00
23 鯛魚	0.12	144.30	0.39	154 西式早點	0.64	110.12	0.00
312 其他補習費	0.12	104.79	0.37	156 中式米食	2.81	110.80	0.00
213 其他家具(梳粧台、嬰兒床、嬰兒車等)	0.10	104.59	0.36	163 幼兒園點心費	0.12	103.36	0.00
254 火車票	0.46	99.95	0.36	164 學生營養午餐	0.18	111.28	0.00
284 胃腸藥	0.03	105.63	0.35	188 學生制服	0.10	108.53	0.00
94 其他加工蔬菜(熟筍、鹹菜、蘿蔔乾等)	0.07	126.04	0.35	192 洗衣工資	0.07	104.56	0.00
264 汽、機車零配件(不含輪胎)	0.19	102.24	0.32	196 學校住宿費	0.26	109.33	0.00
121 鮮奶	0.51	109.11	0.32	199 塗料	0.08	107.69	0.00
24 白帶魚	0.06	137.22	0.31	201 油漆工資	0.12	107.47	0.00
158 火鍋	0.28	114.98	0.26	202 水電工工資	0.33	106.60	0.00
155 西式速食	0.44	104.34	0.26	234 住宅管理費	0.59	101.27	0.00
308 國中課業補習費	0.65	103.07	0.25	235 其他家庭管理費用(搬家費、住宅火險費等)	0.13	92.61	0.00
347 美容(髮)器材	0.04	104.26	0.23	239 家庭用電	2.20	101.17	0.00
241 汽車	2.22	100.17	0.23	240 垃圾清潔費	0.11	96.58	0.00
250 其他油料(潤滑油、機油等)	0.11	97.96	0.23	243 自行車	0.07	105.20	0.00
89 乾香菇	0.07	139.43	0.22	251 公共汽車票	0.33	104.79	0.00
193 其他衣著服務(男、女裝定製工資、衣著修補費等)	0.02	105.02	0.21	253 計程車資	0.39	111.22	0.00
209 櫥櫃	0.14	107.85	0.20	255 捷運車票	0.21	100.44	0.00

三、7月CPI查價項目較上月變動率(%；100年=100；續2)：

查價項目	權數	指數	變動率	查價項目	權數	指數	變動率
258 郵資	0.01	100.79	0.00	263 汽、機車輪胎	0.17	100.40	-0.08
260 行動電話費	1.66	94.13	0.00	268 車輛通行費	0.14	90.81	-0.09
262 其他電訊服務費(電話裝置費、網際網路設定費等)	0.02	99.11	0.00	59 其他莖菜(大心菜、球莖甘藍、芽菜類等)	0.01	160.89	-0.09
266 機(自行)車修理費	0.23	103.32	0.00	226 茶具	0.03	102.88	-0.11
269 車輛檢驗費	0.09	87.42	0.00	295 考試用書及參考書	0.17	102.69	-0.11
271 其他(拋錨拖吊費、租車費、駕照費等)	0.10	88.00	0.00	41 其他貝類及水產品(海參、蜆、海瓜子等)	0.05	117.41	-0.11
272 醫院掛號費	0.22	105.14	0.00	15 雞肉	0.67	121.15	-0.13
273 診所掛號費	0.42	103.96	0.00	320 影音光碟、雷射唱片	0.08	97.38	-0.13
274 門診基本部分負擔	0.51	100.00	0.00	149 肉鬆	0.05	111.61	-0.13
276 其他自付費(處方藥品自付費、手術費及檢驗費等)	0.42	100.21	0.00	170 糕餅點心	0.23	109.73	-0.14
277 假牙及矯正費	0.65	104.93	0.00	340 視唱中心費用	0.08	103.58	-0.16
279 其他醫療費(民俗及美容醫療等健保不給付之醫療項目)	0.22	102.12	0.00	259 網路費	1.13	85.20	-0.16
280 商業健康保險費	0.49	105.05	0.00	328 盆栽及園藝用品	0.04	102.97	-0.16
290 一般眼鏡	0.20	103.76	0.00	197 門窗設備	0.25	103.19	-0.18
292 復健器具	0.05	102.42	0.00	8 麥片(粉)	0.04	97.21	-0.22
297 報紙	0.13	100.00	0.00	127 其他食用油(橄欖油、葵花籽油、葡萄籽油等)	0.09	106.84	-0.27
298 期刊	0.16	101.11	0.00	58 蘆筍	0.01	156.89	-0.27
299 公立幼兒園學雜費	0.10	100.82	0.00	310 語言學習費	0.27	105.43	-0.28
300 私立幼兒園學雜費	0.47	107.72	0.00	358 其他個人隨身用品(太陽眼鏡、傘等)	0.10	100.69	-0.30
301 小學學雜費	0.10	101.09	0.00	152 其他調理食品(雞塊、調理包等)	0.06	110.07	-0.31
302 國中學雜費	0.13	102.61	0.00	219 熱水器	0.07	101.75	-0.33
303 公立高中高職學雜費	0.26	100.00	0.00	200 其他維修材料(延長線、室內裝潢、地板鋪設材料等)	0.19	105.98	-0.34
304 私立高中高職學雜費	0.63	100.64	0.00	10 其他穀類及其製品(芝麻、麵筋、水餃皮等)	0.08	102.07	-0.34
305 公立大專學雜費	0.58	100.28	0.00	119 蜜餞	0.04	104.44	-0.34
306 私立大專學雜費	2.71	100.33	0.00	351 牙膏、牙粉	0.09	100.31	-0.35
307 安親課輔費	0.83	102.03	0.00	56 薑	0.05	135.76	-0.36
309 高中以上課業補習費	0.51	100.58	0.00	177 其他男衣著(襪子、泳褲、睡衣等)	0.06	104.62	-0.38
311 電腦學習費	0.05	104.16	0.00	35 新鮮小卷	0.05	121.51	-0.40
329 其他娛樂用品及設備(望遠鏡、棋牌具等)	0.07	101.13	0.00	345 彩粧及香水	0.32	106.01	-0.43
330 音樂學習費	0.33	104.11	0.00	317 其他文具(筆、書包、釘書機等)	0.14	105.80	-0.43
332 電影票	0.08	104.73	0.00	12 豬內臟	0.04	97.40	-0.46
338 有線電視租用費	0.62	97.82	0.00	122 奶粉	0.29	108.49	-0.48
339 相片沖洗及照像費	0.02	101.98	0.00	333 藝文休閒活動及運動競賽入場券	0.06	123.50	-0.49
341 運動費用	0.19	107.68	0.00	208 沙發	0.10	110.38	-0.61
342 其他娛樂服務費(影碟租金、網咖費用等)	0.21	105.04	0.00	191 童鞋	0.08	107.02	-0.65
343 香菸	1.08	115.25	0.00	124 其他乳製品(調味乳、鮮奶油、乾酪等)	0.09	108.49	-0.66
361 洗、剪髮	0.56	108.69	0.00	296 一般書籍	0.26	98.94	-0.70
363 其他理容服務費(做臉、塑身等)	0.30	103.98	0.00	93 豆類製品	0.18	114.24	-0.70
365 婚喪喜慶費用	0.48	110.24	0.00	130 糖	0.04	99.81	-0.71
366 土地代書費	0.03	109.12	0.00	37 蝦蟹類	0.24	118.96	-0.72
367 金融服務支出	0.08	100.34	0.00	136 其他酒	0.33	101.40	-0.74
368 人身傷害險	0.08	97.70	0.00	325 電子遊樂器軟硬體設備及配件	0.06	91.85	-0.75
369 考試報名費	0.08	106.96	0.00	5 麵條	0.10	102.75	-0.76
370 其他費用(複印費、刻印費等)	0.07	98.45	0.00	21 其他蛋類(皮蛋、鹹蛋等)	0.03	121.43	-0.78
294 教科書	0.21	104.46	-0.03	53 蒜頭	0.02	231.00	-0.80
324 玩具	0.13	103.09	-0.03	91 蔬菜罐頭	0.04	113.93	-0.81
14 其他家畜(羊肉)	0.04	113.11	-0.04	16 其他家禽(新鮮鴨肉、鵝肉等)	0.05	121.95	-0.84
267 停車費	0.69	102.86	-0.04	9 麵粉、調製麵粉	0.01	100.45	-0.85
125 麻油、香油	0.02	126.39	-0.06	150 肉乾	0.05	114.06	-0.88
183 其他女衣著(睡衣、孕婦裝、泳衣、襪子等)	0.14	106.15	-0.08	179 女外套	0.23	95.36	-0.91

表15-3

三、7月CPI查價項目較上月變動率(%；100年=100；續完)：

查價項目	權數	指數	變動率	查價項目	權數	指數	變動率
215 空氣淨化及除濕設備	0.08	97.01	-0.92	172 男西裝	0.05	102.44	-3.17
331 其他技藝學習費(舞蹈、繪畫等)	0.40	106.32	-0.95	289 其他保健食品(卵磷脂、規精、酵母粉等)	0.29	99.13	-3.17
282 中式成藥及方劑	0.16	100.97	-0.96	350 沐浴用品	0.19	95.65	-3.21
109 蓮霧	0.02	108.20	-0.97	137 包裝茶飲料	0.19	100.61	-3.21
142 果蔬汁	0.11	108.45	-0.98	233 家事服務費	0.09	104.43	-3.24
225 鍋具	0.07	103.34	-0.98	144 礦泉水	0.03	102.07	-3.30
187 兒童內衣褲及其他(內衣(褲)、泳衣(褲)等)	0.06	101.75	-0.98	249 柴油	0.05	69.98	-3.32
175 男褲	0.17	100.38	-1.01	141 咖啡包(粉、豆)	0.09	101.30	-3.34
143 運動及機能性飲料	0.02	97.42	-1.01	146 其他沖泡飲料材料(麥芽飲品、可可、薏仁粉等)	0.06	109.73	-3.42
194 其他配件(帽子、皮帶等)	0.08	95.65	-1.04	169 餅乾	0.19	103.39	-3.47
357 皮包及行李箱	0.23	99.28	-1.10	287 燕窩、雞精	0.09	97.79	-3.48
18 貢丸	0.06	112.13	-1.11	181 女褲(裙)	0.46	102.65	-3.50
189 男鞋	0.24	101.78	-1.12	139 碳酸飲料	0.08	98.12	-3.76
353 洗髮精、潤絲精	0.20	98.96	-1.15	104 奇異果	0.04	120.04	-3.86
92 乾豆(花生、紅豆、綠豆等)	0.07	120.68	-1.33	174 男上衣	0.26	100.21	-3.87
34 肉魚	0.05	146.85	-1.38	364 婚喪喜慶用品	0.14	108.62	-3.94
165 冰品	0.08	107.09	-1.42	55 芋	0.03	183.76	-4.87
1 米	0.31	115.91	-1.44	186 童褲(裙)	0.08	102.04	-4.91
31 黃花魚	0.02	96.47	-1.48	352 衛生棉	0.09	92.08	-4.93
7 蛋糕	0.20	111.56	-1.50	184 嬰兒衣著	0.02	109.24	-5.03
319 電視機	0.36	73.16	-1.55	110 芒果	0.29	159.77	-5.47
19 其他肉類製品(火腿、臘肉、肉類罐頭等)	0.10	115.23	-1.59	237 桶裝瓦斯	0.41	77.67	-5.57
135 高粱酒	0.08	102.15	-1.61	76 冬瓜	0.02	136.14	-6.08
173 男外套	0.12	100.41	-1.63	178 女洋裝	0.12	108.77	-6.83
244 行動電話	0.32	64.34	-1.68	180 女上衣	0.63	103.49	-6.98
2 糯米	0.01	107.57	-1.72	54 竹筍	0.09	131.52	-7.21
185 童上衣	0.17	97.35	-1.84	97 小番茄	0.03	146.12	-7.41
190 女鞋	0.34	97.57	-1.91	344 檳榔	0.08	147.60	-8.02
220 烹飪小家電	0.09	103.25	-1.97	111 葡萄	0.17	129.61	-8.80
129 醬油	0.07	105.80	-1.98	100 香蕉	0.06	123.62	-9.47
133 米酒	0.04	98.07	-2.00	101 鳳梨	0.11	125.71	-9.89
43 魚貝罐頭	0.03	96.01	-2.01	359 保母費	0.35	94.25	-10.08
288 其他藥品(止痛藥、避孕藥等)	0.09	99.05	-2.07	81 番茄	0.05	164.02	-10.68
335 遊樂場入場費	0.21	104.19	-2.18	108 番石榴	0.10	133.54	-15.23
327 鮮花	0.06	111.29	-2.18	99 櫻桃	0.16	91.82	-16.75
316 紙製品	0.03	99.58	-2.21	98 火龍果	0.08	111.03	-25.31
248 98無鉛汽油	0.21	79.53	-2.23	說明：1. 國內外旅遊團費調漲；蔬菜量少價揚；成衣折扣促銷；水果、油料費價跌。			
171 其他休閒食品(洋芋片、口香糖、瓜子等)	0.25	110.29	-2.24	2. 未列示棗子、柑橘、柳丁及柿子4項本月非屬產季水果。			
115 蘋果	0.08	124.40	-2.27	3. 釋迦上月非屬產季水果之變動率以0標示。			
247 95無鉛汽油	2.47	76.88	-2.34				
3 米粉、飯條及其他米類製品	0.08	101.94	-2.35				
231 清潔用具	0.07	97.21	-2.58				
246 92無鉛汽油	0.69	73.69	-2.58				
227 照明燈管及燈泡	0.03	96.03	-2.61				
116 桃子	0.13	111.11	-2.71				
166 甜品	0.06	104.37	-2.71				
211 桌椅	0.11	108.51	-2.73				
252 客運汽車票	0.16	95.61	-3.04				
167 巧克力	0.05	101.91	-3.11				
123 發酵乳及優格	0.13	101.63	-3.13				

四、7月CPI查價項目較上年同月變動率(%；100年=100)：

查價項目	權數	指數	變動率	查價項目	權數	指數	變動率
110 芒果	0.29	159.77	103.63	39 蚵(牡蠣)	0.06	128.55	12.37
106 荔枝	0.11	226.96	101.92	78 苦瓜	0.12	96.93	12.28
53 蒜頭	0.02	231.00	90.39	97 小番茄	0.03	146.12	11.33
75 小黃瓜	0.07	193.61	59.90	27 虱目魚	0.08	117.44	11.21
105 木瓜	0.08	168.96	59.77	253 計程車資	0.39	111.22	10.33
52 青蒜	0.02	185.14	55.70	23 鯧魚	0.12	144.30	9.43
344 檳榔	0.08	147.60	49.68	20 雞蛋	0.16	104.87	8.09
72 其他葉菜(芥菜、茼蒿、油菜等)	0.04	161.86	41.12	116 桃子	0.13	111.11	7.94
66 菠菱菜	0.01	231.57	38.96	84 敏豆	0.03	164.43	7.75
61 小白菜	0.04	175.20	35.92	109 蓮霧	0.02	108.20	7.68
111 葡萄	0.17	129.61	33.65	25 土拖、馬加魚	0.06	128.56	7.47
48 其他根菜(甘薯、山藥等)	0.04	130.65	32.63	57 茭白筍	0.03	145.09	7.20
63 青江白菜	0.03	181.94	32.44	88 其他蔬菜(菜豆、南瓜、辣椒等)	0.06	117.06	7.17
62 包心白菜	0.10	203.92	31.49	82 甜椒(含青椒)	0.04	149.32	7.02
47 胡蘿蔔	0.04	159.06	31.06	45 其他加工水產品(鹹魚、魚鬆、魷魚乾等)	0.11	106.08	6.77
59 其他莖菜(大心菜、球莖甘藍、芽菜類等)	0.01	160.89	29.13	178 女洋裝	0.12	108.77	6.77
96 釋迦	0.01	150.89	28.77	177 其他男衣著(襪子、泳褲、睡衣等)	0.06	104.62	6.69
55 芋	0.03	183.76	28.66	120 其他加工水果(葡萄乾、水果罐頭等)	0.03	114.89	6.64
74 大黃瓜	0.04	152.15	28.36	31 黃花魚	0.02	96.47	6.53
68 芥藍菜	0.02	174.58	28.26	29 秋刀魚	0.05	106.38	6.33
113 香瓜	0.05	141.93	27.39	164 學生營養午餐	0.18	111.28	6.14
118 其他水果(榴槤、楊桃、椰子等)	0.02	146.70	26.74	225 鍋具	0.07	103.34	6.14
85 綠花椰菜	0.02	164.50	25.91	34 肉魚	0.05	146.85	5.82
108 番石榴	0.10	133.54	25.55	65 芹菜	0.03	171.27	5.71
112 西瓜	0.19	110.64	25.53	32 鱈魚	0.11	118.89	5.60
70 甘薯葉	0.02	157.56	24.32	2 糯米	0.01	107.57	5.46
101 鳳梨	0.11	125.71	23.94	92 乾豆(花生、紅豆、綠豆等)	0.07	120.68	5.43
107 梨子	0.50	136.33	22.99	245 其他通訊設備(電話機、傳真機等)	0.03	99.23	5.32
64 空心菜	0.05	133.65	22.28	36 烏賊	0.05	124.12	5.19
83 豌豆	0.01	151.48	21.27	35 新鮮小卷	0.05	121.51	5.09
98 火龍果	0.08	111.03	20.95	176 男用內衣褲	0.06	98.71	5.04
69 莧菜	0.03	145.99	20.55	94 其他加工蔬菜(熟筍、鹹菜、蘿蔔乾等)	0.07	126.04	4.50
49 馬鈴薯	0.03	158.49	19.93	275 病房自付費	0.34	107.43	4.44
30 鮭魚	0.06	119.72	19.10	21 其他蛋類(皮蛋、鹹蛋等)	0.03	121.43	4.42
100 香蕉	0.06	123.62	19.01	140 包裝咖啡飲料	0.06	108.26	4.42
86 玉米	0.07	139.17	16.82	216 洗衣及乾衣設備	0.13	102.94	4.13
54 竹筍	0.09	131.52	16.56	233 家事服務費	0.09	104.43	4.01
50 洋蔥	0.04	132.02	16.28	93 豆類製品	0.18	114.24	3.96
46 蘿蔔	0.04	159.82	16.00	182 女用內衣褲	0.21	101.10	3.94
58 蘆筍	0.01	156.89	15.88	333 藝文休閒活動及運動競賽入場券	0.06	123.50	3.91
114 哈密瓜	0.04	125.21	15.70	13 牛肉、牛內臟	0.21	131.27	3.84
67 萵苣菜	0.05	176.14	15.67	278 醫療看護費	0.08	112.38	3.81
76 冬瓜	0.02	136.14	15.36	16 其他家禽(新鮮鴨肉、鵝肉等)	0.05	121.95	3.72
60 甘藍菜(高麗菜)	0.28	185.04	15.29	205 枕頭、被胎	0.04	108.13	3.59
79 扁蒲	0.02	123.81	14.51	129 醬油	0.07	105.80	3.57
355 金飾及珠寶	0.20	95.39	14.45	132 其他調味品(調味醬、醋、高湯罐頭等)	0.11	111.37	3.44
115 蘋果	0.08	124.40	14.10	185 童上衣	0.17	97.35	3.38
80 茄子	0.05	147.76	13.92	224 餐具	0.05	110.14	3.36
73 白花椰菜	0.04	186.30	12.97	351 牙膏、牙粉	0.09	100.31	3.25
77 絲瓜	0.07	117.62	12.62	33 鱸魚	0.08	106.36	3.25

表15-5

四、7月CPI查價項目較上年同月變動率(%；100年=100；續1)：

查價項目	權數	指數	變動率	查價項目	權數	指數	變動率
4 速食麵	0.08	110.42	3.23	1 米	0.31	115.91	1.64
142 果蔬汁	0.11	108.45	3.21	214 冷暖氣設備	0.32	98.05	1.59
310 語言學習費	0.27	105.43	3.20	321 樂器	0.17	103.64	1.54
360 其他個人照顧服務(不含醫療看護)	0.32	105.74	3.16	365 婚喪喜慶費用	0.48	110.24	1.52
202 水電工工資	0.33	106.60	3.15	330 音樂學習費	0.33	104.11	1.51
138 茶葉(粉、包、精)	0.20	104.50	3.13	169 餅乾	0.19	103.39	1.50
71 韭菜(花)	0.04	136.70	3.04	145 其他包裝飲料(豆類、雜糧飲料等)	0.07	99.41	1.47
343 香菸	1.08	115.25	3.03	160 中式以外料理	0.59	115.62	1.46
265 汽車保養及修理	1.25	106.67	3.01	14 其他家畜(羊肉)	0.04	113.11	1.44
40 其他魚類(紅目鱧、草魚、旗魚等)	0.14	118.05	3.01	326 寵物及其必需品(含設備)	0.10	103.95	1.43
161 在外點用之咖啡、飲料	0.49	111.35	2.98	329 其他娛樂用品及設備(望遠鏡、棋牌具等)	0.07	101.13	1.42
257 其他運費(宅急便、一般貨運、機車托運等)	0.15	109.55	2.95	339 相片沖洗及照像費	0.02	101.98	1.38
128 鹽、甘味調味料	0.02	100.86	2.91	193 其他衣著服務(男、女裝定製工資、衣著修補費等)	0.02	105.02	1.38
315 消耗性電腦器材	0.03	103.97	2.90	267 停車費	0.69	102.86	1.36
204 床包(單)組、毯子及涼被	0.15	102.52	2.89	221 瓦斯爐、排油煙機	0.08	104.38	1.26
286 維他命	0.14	98.25	2.83	158 火鍋	0.28	114.98	1.23
180 女上衣	0.63	103.49	2.80	270 汽、機車保險費	0.16	103.84	1.23
11 豬肉	0.99	114.06	2.70	361 洗、剪髮	0.56	108.69	1.21
238 家庭用水	0.36	104.27	2.70	5 麵條	0.10	102.75	1.20
184 嬰兒衣著	0.02	109.24	2.69	342 其他娛樂服務費(影碟租金、網咖費用等)	0.21	105.04	1.13
229 衣服清潔劑	0.17	99.67	2.65	163 幼兒園點心費	0.12	103.36	1.12
181 女褲(裙)	0.46	102.65	2.60	156 中式米食	2.81	110.80	1.10
151 熟食肉類	0.32	125.70	2.57	341 運動費用	0.19	107.68	1.09
87 菇類	0.03	111.48	2.56	362 染、燙髮	0.62	104.76	1.07
226 茶具	0.03	102.88	2.55	272 醫院掛號費	0.22	105.14	1.06
24 白帶魚	0.06	137.22	2.52	366 土地代書費	0.03	109.12	1.06
159 中式餐廳料理	1.78	115.20	2.48	188 學生制服	0.10	108.53	1.05
349 紙尿布(褲)	0.14	102.36	2.40	150 肉乾	0.05	114.06	1.05
131 蜂蜜、果醬	0.02	116.79	2.37	90 海帶、紫菜	0.05	113.46	0.99
232 其他家用品(保鮮膜、菜刀、殺蟲劑等)	0.27	105.52	2.35	147 米類調理食品	0.11	109.16	0.98
347 美容(髮)器材	0.04	104.26	2.33	277 假牙及矯正費	0.65	104.93	0.90
38 蛤蜊	0.08	110.03	2.30	281 中藥材	0.22	122.49	0.90
148 麵類調理食品	0.09	111.14	2.27	235 其他家庭管理費用(搬家費、住宅火險費等)	0.13	92.61	0.89
8 麥片(粉)	0.04	97.21	2.22	331 其他技藝學習費(舞蹈、繪畫等)	0.40	106.32	0.89
22 嘉臘魚、赤鯨	0.04	116.24	2.19	300 私立幼兒園學雜費	0.47	107.72	0.89
312 其他補習費	0.12	104.79	2.14	209 櫥櫃	0.14	107.85	0.83
348 衛生紙、面紙及紙巾	0.20	95.99	2.14	186 童褲(裙)	0.08	102.04	0.82
41 其他貝類及水產品(海參、蜆、海瓜子等)	0.05	117.41	2.10	165 冰品	0.08	107.09	0.82
130 糖	0.04	99.81	2.02	127 其他食用油(橄欖油、葵花籽油、葡萄籽油等)	0.09	106.84	0.81
183 其他女衣著(睡衣、孕婦裝、泳衣、襪子等)	0.14	106.15	2.02	196 學校住宿費	0.26	109.33	0.81
162 其他家外食物(鹽酥雞、蚵仔麵線、臭豆腐等)	0.49	111.25	2.02	345 彩粧及香水	0.32	106.01	0.80
228 燈具、燈飾	0.04	102.86	2.00	157 中式麵食	1.44	112.10	0.78
273 診所掛號費	0.42	103.96	1.96	220 烹飪小家電	0.09	103.25	0.78
358 其他個人隨身用品(太陽眼鏡、傘等)	0.10	100.69	1.88	195 住宅租金	17.96	103.71	0.78
363 其他理容服務費(做臉、塑身等)	0.30	103.98	1.73	198 衛浴器材	0.07	108.99	0.76
217 電冰箱	0.21	96.80	1.72	123 發酵乳及優格	0.13	101.63	0.74
170 糕餅點心	0.23	109.73	1.71	155 西式速食	0.44	104.34	0.73
26 吳郭魚	0.10	114.69	1.70	121 鮮奶	0.51	109.11	0.73
276 其他自付費(處方藥品自付費、手術費及檢驗費等)	0.42	100.21	1.68	89 乾香菇	0.07	139.43	0.69
7 蛋糕	0.20	111.56	1.67	234 住宅管理費	0.59	101.27	0.69

表15-6

四、7月CPI查價項目較上年同月變動率(%；100年=100；續2)：

查價項目	權數	指數	變動率	查價項目	權數	指數	變動率
324 玩具	0.13	103.09	0.68	240 垃圾清潔費	0.11	96.58	0.00
37 蝦蟹類	0.24	118.96	0.67	255 捷運車票	0.21	100.44	0.00
336 國外旅遊團費	2.07	120.50	0.65	260 行動電話費	1.66	94.13	0.00
153 中式早點	0.64	111.20	0.62	262 其他電訊服務費(電話裝置費、網際資訊網路設定費等)	0.02	99.11	0.00
264 汽、機車零配件(不含輪胎)	0.19	102.24	0.60	269 車輛檢驗費	0.09	87.42	0.00
171 其他休閒食品(洋芋片、口香糖、瓜子等)	0.25	110.29	0.59	274 門診基本部分負擔	0.51	100.00	0.00
292 復健器具	0.05	102.42	0.57	297 報紙	0.13	100.00	0.00
359 保母費	0.35	94.25	0.51	299 公立幼兒園學雜費	0.10	100.82	0.00
104 奇異果	0.04	120.04	0.49	303 公立高中高職學雜費	0.26	100.00	0.00
44 魚漿製品	0.17	110.78	0.49	367 金融服務支出	0.08	100.34	0.00
168 糖果	0.07	105.31	0.49	368 人身傷害險	0.08	97.70	0.00
99 櫻桃	0.16	91.82	0.46	370 其他費用(複印費、刻印費等)	0.07	98.45	0.00
317 其他文具(筆、書包、釘書機等)	0.14	105.80	0.44	144 礦泉水	0.03	102.07	-0.01
320 影音光碟、雷射唱片	0.08	97.38	0.41	296 一般書籍	0.26	98.94	-0.01
19 其他肉類製品(火腿、臘肉、肉類罐頭等)	0.10	115.23	0.41	353 洗髮精、潤絲精	0.20	98.96	-0.03
302 國中學雜費	0.13	102.61	0.40	251 公共汽車票	0.33	104.79	-0.04
291 隱形眼鏡	0.05	96.45	0.40	263 汽、機車輪胎	0.17	100.40	-0.04
295 考試用書及參考書	0.17	102.69	0.39	346 保養品	0.57	103.17	-0.09
135 高粱酒	0.08	102.15	0.38	304 私立高中高職學雜費	0.63	100.64	-0.12
307 安親課輔費	0.83	102.03	0.36	332 電影票	0.08	104.73	-0.15
369 考試報名費	0.08	106.96	0.35	218 電扇	0.02	95.11	-0.17
134 啤酒	0.31	98.91	0.33	338 有線電視租用費	0.62	97.82	-0.17
354 其他美容及衛生用品(牙刷、牙線及化妝棉等)	0.09	103.26	0.33	243 自行車	0.07	105.20	-0.19
219 熱水器	0.07	101.75	0.33	279 其他醫療費(民俗及美容醫療等健保不給付之醫療項目)	0.22	102.12	-0.23
280 商業健康保險費	0.49	105.05	0.32	192 洗衣工資	0.07	104.56	-0.26
6 麵包	0.47	109.28	0.32	285 外用藥	0.10	104.52	-0.26
17 香腸	0.11	116.42	0.32	199 塗料	0.08	107.69	-0.26
294 教科書	0.21	104.46	0.32	335 遊樂場入場費	0.21	104.19	-0.31
203 其他工資(水泥工資、木工工資等)	0.35	106.08	0.31	356 錶	0.07	105.92	-0.38
241 汽車	2.22	100.17	0.31	337 國內旅遊團費	0.53	116.14	-0.46
318 家用音響產品及影碟機	0.15	92.01	0.26	9 麵粉、調製麵粉	0.01	100.45	-0.48
283 感冒藥	0.03	102.65	0.24	325 電子遊樂器軟硬體設備及配件	0.06	91.85	-0.52
266 機(自行)車修理費	0.23	103.32	0.22	340 視唱中心費用	0.08	103.58	-0.53
309 高中以上課業補習費	0.51	100.58	0.22	136 其他酒	0.33	101.40	-0.53
215 空氣淨化及除濕設備	0.08	97.01	0.22	323 運動用具	0.10	103.38	-0.62
154 西式早點	0.64	110.12	0.21	3 米粉、飯條及其他米類製品	0.08	101.94	-0.63
258 郵資	0.01	100.79	0.20	223 其他家庭耐久設備(熨斗、烘碗機等)	0.14	103.92	-0.67
306 私立大專學雜費	2.71	100.33	0.19	328 盆栽及園藝用品	0.04	102.97	-0.71
124 其他乳製品(調味乳、鮮奶油、乾酪等)	0.09	108.49	0.18	152 其他調理食品(雞塊、調理包等)	0.06	110.07	-0.73
305 公立大專學雜費	0.58	100.28	0.18	242 機車	0.43	100.16	-0.73
222 飲用水設備	0.09	97.69	0.17	288 其他藥品(止痛藥、避孕藥等)	0.09	99.05	-0.74
197 門窗設備	0.25	103.19	0.17	119 蜜餞	0.04	104.44	-0.78
282 中式成藥及方劑	0.16	100.97	0.09	261 固網電話費	0.68	92.74	-0.78
189 男鞋	0.24	101.78	0.03	91 蔬菜罐頭	0.04	113.93	-0.79
210 床(床墊)	0.16	107.53	0.03	12 豬內臟	0.04	97.40	-0.79
301 小學學雜費	0.10	101.09	0.02	357 皮包及行李箱	0.23	99.28	-0.80
298 期刊	0.16	101.11	0.02	179 女外套	0.23	95.36	-0.85
290 一般眼鏡	0.20	103.76	0.00	213 其他家具(梳粧台、嬰兒床、嬰兒車等)	0.10	104.59	-0.89
268 車輛通行費	0.14	90.81	0.00	42 小魚乾	0.05	104.94	-1.00
201 油漆工資	0.12	107.47	0.00	146 其他沖泡飲料材料(麥芽飲品、可可、薑仁粉等)	0.06	109.73	-1.00

表15-7

四、7月CPI查價項目較上年同月變動率(%；100年=100；續完)：

查價項目	權數	指數	變動率	查價項目	權數	指數	變動率
311 電腦學習費	0.05	104.16	-1.04	174 男上衣	0.26	100.21	-4.63
314 其他電腦設備及軟體	0.15	77.10	-1.04	190 女鞋	0.34	97.57	-4.84
271 其他(拋錨拖吊費、租車費、駕照費等)	0.10	88.00	-1.06	322 數位照相機及攝影機	0.37	67.29	-4.86
15 雞肉	0.67	121.15	-1.08	173 男外套	0.12	100.41	-5.27
200 其他維修材料(延長線、室內裝潢、地板鋪設材料等)	0.19	105.98	-1.18	313 電腦	1.04	69.94	-6.42
122 奶粉	0.29	108.49	-1.19	248 98無鉛汽油	0.21	79.53	-6.55
230 廚廁清潔劑	0.06	104.36	-1.21	247 95無鉛汽油	2.47	76.88	-6.81
18 貢丸	0.06	112.13	-1.22	246 92無鉛汽油	0.69	73.69	-7.34
175 男褲	0.17	100.38	-1.28	249 柴油	0.05	69.98	-10.61
308 國中課業補習費	0.65	103.07	-1.30	244 行動電話	0.32	64.34	-10.91
208 沙發	0.10	110.38	-1.32	239 家庭用電	2.20	101.17	-11.68
259 網路費	1.13	85.20	-1.33	56 薑	0.05	135.76	-14.03
166 甜品	0.06	104.37	-1.33	236 天然瓦斯	0.61	69.69	-15.71
10 其他穀類及其製品(芝麻、麵筋、水餃皮等)	0.08	102.07	-1.43	237 桶裝瓦斯	0.41	77.67	-16.56
133 米酒	0.04	98.07	-1.46	81 番茄	0.05	164.02	-18.71
187 兒童內衣褲及其他(內衣(褲)、泳衣(褲)等)	0.06	101.75	-1.53	51 蔥	0.05	131.99	-29.08
211 桌椅	0.11	108.51	-1.54				
327 鮮花	0.06	111.29	-1.55				
284 胃腸藥	0.03	105.63	-1.57				
206 毛巾	0.02	104.99	-1.61				
126 沙拉油、調理油	0.07	89.32	-1.62				
316 紙製品	0.03	99.58	-1.62				
149 肉鬆	0.05	111.61	-1.79				
125 麻油、香油	0.02	126.39	-2.00				
43 魚貝罐頭	0.03	96.01	-2.03				
293 其他醫療保健用品(耳溫槍、體重計、眼鏡清潔劑等)	0.12	93.64	-2.05				
334 旅館住宿費	0.62	104.03	-2.18				
231 清潔用具	0.07	97.21	-2.20				
250 其他油料(潤滑油、機油等)	0.11	97.96	-2.28				
289 其他保健食品(卵磷脂、規精、酵母粉等)	0.29	99.13	-2.52				
319 電視機	0.36	73.16	-2.69				
172 男西裝	0.05	102.44	-2.73				
212 家用裝飾品	0.05	104.94	-2.74				
143 運動及機能性飲料	0.02	97.42	-2.79				
191 童鞋	0.08	107.02	-2.82				
139 碳酸飲料	0.08	98.12	-2.83				
350 沐浴用品	0.19	95.65	-2.92				
287 燕窩、雞精	0.09	97.79	-2.97				
141 咖啡包(粉、豆)	0.09	101.30	-3.05				
207 其他家用紡織品(窗簾布、椅墊、桌巾等)	0.08	94.03	-3.18				
256 機票	0.53	100.11	-3.18				
364 婚喪喜慶用品	0.14	108.62	-3.24				
194 其他配件(帽子、皮帶等)	0.08	95.65	-3.38				
252 客運汽車票	0.16	95.61	-3.52				
28 石斑魚	0.06	107.21	-3.60				
352 衛生棉	0.09	92.08	-3.90				
254 火車票	0.46	99.95	-3.90				
167 巧克力	0.05	101.91	-4.04				
137 包裝茶飲料	0.19	100.61	-4.16				
227 照明燈管及燈泡	0.03	96.03	-4.45				

說明：1. 蔬果、水產品、肉及蛋類價格相較上年為高；
 2. 未列示棗子、柑橘、柳丁及柿子4項本月非屬產季水果。

五、1-7月CPI查價項目較上年同期變動率(%；100年=100)：

查價項目	權數	指數	變動率	查價項目	權數	指數	變動率
53 蒜頭	0.02	197.23	63.09	50 洋蔥	0.04	127.58	16.09
51 蔥	0.05	196.38	58.47	58 蘆筍	0.01	156.56	15.43
72 其他葉菜(芥菜、茼蒿、油菜等)	0.04	160.78	48.01	109 蓮霧	0.02	111.93	14.98
100 香蕉	0.06	188.02	47.92	112 西瓜	0.19	98.61	14.74
52 青蒜	0.02	141.83	46.56	49 馬鈴薯	0.03	150.19	14.09
76 冬瓜	0.02	169.74	46.08	327 鮮花	0.06	120.42	13.78
106 荔枝	0.11	158.83	46.00	39 蚵(牡蠣)	0.06	134.57	12.12
75 小黃瓜	0.07	179.14	45.45	107 梨子	0.50	125.66	11.31
81 番茄	0.05	178.58	41.05	88 其他蔬菜(菜豆、南瓜、辣椒等)	0.06	130.24	10.71
66 菠薐菜	0.01	155.10	40.43	253 計程車資	0.39	111.40	9.49
62 包心白菜	0.10	173.01	40.42	34 肉魚	0.05	144.64	8.72
74 大黃瓜	0.04	173.90	38.86	2 糯米	0.01	110.48	8.57
61 小白菜	0.04	169.30	37.27	99 櫻桃	0.16	115.03	8.53
55 芋	0.03	187.71	37.17	30 鮭魚	0.06	110.03	8.32
68 芥藍菜	0.02	178.02	37.08	31 黃花魚	0.02	97.67	7.71
48 其他根菜(甘薯、山藥等)	0.04	137.91	37.06	27 虱目魚	0.08	116.00	7.48
70 甘薯葉	0.02	171.03	37.05	120 其他加工水果(葡萄乾、水果罐頭等)	0.03	113.72	7.41
86 玉米	0.07	162.70	36.73	101 鳳梨	0.11	115.69	7.33
60 甘藍菜(高麗菜)	0.28	176.28	35.90	16 其他家禽(新鮮鴨肉、鵝肉等)	0.05	122.51	7.22
108 番石榴	0.10	142.93	35.44	116 桃子	0.13	115.38	6.77
63 青江白菜	0.03	175.89	35.02	184 嬰兒衣著	0.02	113.56	6.31
97 小番茄	0.03	131.74	34.86	23 鯧魚	0.12	144.60	6.00
77 絲瓜	0.07	156.57	34.10	164 學生營養午餐	0.18	111.04	5.92
105 木瓜	0.08	159.30	33.66	25 土拖、馬加魚	0.06	129.67	5.86
73 白花椰菜	0.04	157.63	33.46	21 其他蛋類(皮蛋、鹹蛋等)	0.03	122.23	5.68
83 豌豆	0.01	150.40	32.21	92 乾豆(花生、紅豆、綠豆等)	0.07	120.36	5.51
47 胡蘿蔔	0.04	148.65	32.03	87 菇類	0.03	120.62	5.30
85 綠花椰菜	0.02	151.10	31.06	151 熟食肉類	0.32	125.49	5.15
64 空心菜	0.05	154.46	30.28	29 秋刀魚	0.05	104.52	5.15
59 其他莖菜(大心菜、球莖甘藍、芽菜類等)	0.01	153.68	29.98	225 鍋具	0.07	102.17	5.11
82 甜椒(含青椒)	0.04	146.66	28.32	333 藝文休閒活動及運動競賽入場券	0.06	122.52	5.00
67 萵苣菜	0.05	151.01	27.66	93 豆類製品	0.18	114.14	4.90
65 芹菜	0.03	161.93	26.72	129 醬油	0.07	106.55	4.86
78 苦瓜	0.12	137.36	25.95	355 金飾及珠寶	0.20	90.88	4.76
46 蘿蔔	0.04	143.35	25.88	45 其他加工水產品(鹹魚、魚鬆、魷魚乾等)	0.11	103.77	4.75
84 敏豆	0.03	160.73	23.50	32 鱈魚	0.11	117.43	4.66
111 葡萄	0.17	130.31	23.08	224 餐具	0.05	109.20	4.58
110 芒果	0.29	132.72	21.56	238 家庭用水	0.36	103.66	4.43
96 釋迦	0.01	141.06	21.13	40 其他魚類(紅目鱧、草魚、旗魚等)	0.14	116.42	4.42
79 扁蒲	0.02	149.82	20.90	1 米	0.31	118.51	4.30
113 香瓜	0.05	140.42	18.99	94 其他加工蔬菜(熟筍、鹹菜、蘿蔔乾等)	0.07	124.25	3.92
71 韭菜(花)	0.04	146.83	18.91	360 其他個人照顧服務(不含醫療看護)	0.32	106.71	3.90
69 莧菜	0.03	155.45	18.85	161 在外點用之咖啡、飲料	0.49	110.36	3.82
118 其他水果(榴槤、楊桃、椰子等)	0.02	131.57	18.80	35 新鮮小卷	0.05	122.05	3.75
98 火龍果	0.08	162.41	18.42	315 消耗性電腦器材	0.03	103.15	3.66
54 竹筍	0.09	146.51	17.35	169 餅乾	0.19	104.05	3.54
80 茄子	0.05	150.21	16.97	275 病房自付費	0.34	105.85	3.54
115 蘋果	0.08	129.56	16.86	13 牛肉、牛內臟	0.21	130.00	3.49
57 茭白筍	0.03	152.16	16.55	24 白帶魚	0.06	133.35	3.48
114 哈密瓜	0.04	139.03	16.34	36 烏賊	0.05	123.29	3.47

五、1-7月CPI查價項目較上年同期變動率(%；100年=100；續1)：

查價項目	權數	指數	變動率	查價項目	權數	指數	變動率
4 速食麵	0.08	109.08	3.42	160 中式以外料理	0.59	115.29	1.62
135 高粱酒	0.08	102.96	3.40	7 蛋糕	0.20	111.32	1.53
343 香菸	1.08	115.10	3.37	168 糖果	0.07	104.44	1.53
132 其他調味品(調味醬、醋、高湯罐頭等)	0.11	111.04	3.31	5 麵條	0.10	102.47	1.52
20 雞蛋	0.16	115.15	3.31	265 汽車保養及修理	1.25	105.16	1.49
181 女褲(裙)	0.46	104.05	3.25	147 米類調理食品	0.11	108.42	1.38
131 蜂蜜、果醬	0.02	115.56	3.25	8 麥片(粉)	0.04	95.61	1.37
257 其他運費(宅急便、一般貨運、機車托運等)	0.15	109.00	3.25	199 塗料	0.08	107.10	1.34
33 鱸魚	0.08	105.71	3.17	345 彩粧及香水	0.32	106.23	1.32
171 其他休閒食品(洋芋片、口香糖、瓜子等)	0.25	111.20	3.12	361 洗、剪髮	0.56	108.32	1.31
310 語言學習費	0.27	104.71	3.03	38 蛤蜊	0.08	109.62	1.30
232 其他家用品(保鮮膜、菜刀、殺蟲劑等)	0.27	104.85	3.03	156 中式米食	2.81	110.76	1.29
202 水電工工資	0.33	106.02	3.02	128 鹽、甘味調味料	0.02	100.21	1.26
347 美容(髮)器材	0.04	103.62	2.94	142 果蔬汁	0.11	107.09	1.25
141 咖啡包(粉、豆)	0.09	104.66	2.91	170 糕餅點心	0.23	109.43	1.24
3 米粉、板條及其他米類製品	0.08	103.13	2.86	330 音樂學習費	0.33	103.61	1.22
233 家事服務費	0.09	106.53	2.85	214 冷暖氣設備	0.32	98.15	1.20
138 茶葉(粉、包、精)	0.20	104.14	2.84	163 幼兒園點心費	0.12	103.45	1.17
319 電視機	0.36	75.45	2.79	366 土地代書費	0.03	108.80	1.17
22 嘉臘魚、赤鯨	0.04	112.66	2.73	127 其他食用油(橄欖油、葵花籽油、葡萄籽油等)	0.09	106.84	1.15
278 醫療看護費	0.08	111.39	2.71	209 櫥櫃	0.14	107.95	1.14
148 麵類調理食品	0.09	110.03	2.69	158 火鍋	0.28	114.27	1.14
287 燕窩、雞精	0.09	101.32	2.65	185 童上衣	0.17	99.24	1.14
216 洗衣及乾衣設備	0.13	100.57	2.65	290 一般眼鏡	0.20	103.76	1.14
177 其他男衣著(襪子、泳褲、睡衣等)	0.06	104.43	2.63	136 其他酒	0.33	101.06	1.13
41 其他貝類及水產品(海參、蜆、海瓜子等)	0.05	117.03	2.47	324 玩具	0.13	102.57	1.09
349 紙尿布(褲)	0.14	101.98	2.40	341 運動費用	0.19	106.97	1.08
152 其他調理食品(雞塊、調理包等)	0.06	110.88	2.37	19 其他肉類製品(火腿、臘肉、肉類罐頭等)	0.10	115.66	1.07
159 中式餐廳料理	1.78	114.34	2.36	188 學生制服	0.10	108.47	1.05
165 冰品	0.08	110.02	2.36	221 瓦斯爐、排油煙機	0.08	103.72	1.04
180 女上衣	0.63	106.44	2.35	44 魚漿製品	0.17	109.81	1.03
144 礦泉水	0.03	103.85	2.31	137 包裝茶飲料	0.19	104.81	0.96
162 其他家外食物(鹽酥雞、蚵仔麵線、臭豆腐等)	0.49	110.61	2.22	300 私立幼兒園學雜費	0.47	107.70	0.91
18 貢丸	0.06	112.35	2.12	154 西式早點	0.64	110.03	0.88
205 枕頭、被胎	0.04	106.81	1.97	157 中式麵食	1.44	111.82	0.88
273 診所掛號費	0.42	103.96	1.96	14 其他家畜(羊肉)	0.04	112.97	0.87
210 床(床墊)	0.16	106.33	1.94	272 醫院掛號費	0.22	104.82	0.87
203 其他工資(水泥工資、木工工資等)	0.35	105.94	1.93	296 一般書籍	0.26	100.21	0.86
204 床包(罩)組、毯子及涼被	0.15	101.53	1.91	321 樂器	0.17	103.06	0.84
226 茶具	0.03	102.03	1.88	286 維他命	0.14	98.47	0.84
17 香腸	0.11	116.67	1.82	140 包裝咖啡飲料	0.06	107.20	0.83
146 其他沖泡飲料材料(麥芽飲品、可可、薏仁粉等)	0.06	110.86	1.81	153 中式早點	0.64	111.02	0.83
358 其他個人隨身用品(太陽眼鏡、傘等)	0.10	100.60	1.73	369 考試報名費	0.08	106.85	0.82
331 其他技藝學習費(舞蹈、繪畫等)	0.40	106.90	1.72	196 學校住宿費	0.26	109.31	0.82
267 停車費	0.69	102.34	1.72	317 其他文具(筆、書包、釘書機等)	0.14	105.78	0.82
363 其他理容服務費(做臉、塑身等)	0.30	103.73	1.72	277 假牙及矯正費	0.65	104.71	0.80
351 牙膏、牙粉	0.09	100.94	1.70	195 住宅租金	17.96	103.48	0.80
346 保養品	0.57	101.64	1.67	339 相片沖洗及照像費	0.02	101.39	0.80
312 其他補習費	0.12	104.36	1.66	90 海帶、紫菜	0.05	111.34	0.78
150 肉乾	0.05	113.61	1.66	119 蜜餞	0.04	104.62	0.77

五、1-7月CPI查價項目較上年同期變動率(%；100年=100；續2)：

查價項目	權數	指數	變動率	查價項目	權數	指數	變動率
139 碳酸飲料	0.08	101.11	0.77	305 公立大專學雜費	0.58	100.28	0.18
201 油漆工資	0.12	107.47	0.75	124 其他乳製品(調味乳、鮮奶油、乾酪等)	0.09	108.55	0.17
130 糖	0.04	99.72	0.75	91 蔬菜罐頭	0.04	114.85	0.17
193 其他衣著服務(男、女裝定製工資、衣著修補費等)	0.02	104.04	0.73	133 米酒	0.04	99.41	0.16
298 期刊	0.16	101.06	0.72	370 其他費用(複印費、刻印費等)	0.07	98.45	0.15
316 紙製品	0.03	100.51	0.71	229 衣服清潔劑	0.17	96.94	0.11
276 其他自付費(處方藥品自付費、手術費及檢驗費等)	0.42	99.46	0.71	284 胃腸藥	0.03	107.06	0.11
155 西式速食	0.44	104.16	0.71	279 其他醫療費(民俗及美容醫療等健保不給付之醫療項目)	0.22	102.12	0.09
134 啤酒	0.31	99.56	0.66	251 公共汽車票	0.33	104.80	0.07
245 其他通訊設備(電話機、傳真機等)	0.03	98.12	0.66	338 有線電視租用費	0.62	97.82	0.02
365 婚喪喜慶費用	0.48	109.30	0.65	301 小學學雜費	0.10	101.09	0.02
323 運動用具	0.10	103.73	0.65	289 其他保健食品(卵磷脂、蜆精、酵母粉等)	0.29	101.10	0.01
235 其他家庭管理費用(搬家費、住宅火險費等)	0.13	92.38	0.62	192 洗衣工資	0.07	104.46	0.00
176 男用內衣褲	0.06	97.42	0.62	240 垃圾清潔費	0.11	96.58	0.00
183 其他女衣著(睡衣、孕婦裝、泳衣、襪子等)	0.14	106.47	0.58	255 捷運車票	0.21	100.44	0.00
342 其他娛樂服務費(影碟租金、網咖費用等)	0.21	104.37	0.57	262 其他電訊服務費(電話裝置費、網際網路設定費等)	0.02	99.11	0.00
320 影音光碟、雷射唱片	0.08	97.12	0.55	269 車輛檢驗費	0.09	87.42	0.00
6 麵包	0.47	108.78	0.54	274 門診基本部分負擔	0.51	100.00	0.00
340 視唱中心費用	0.08	106.20	0.52	297 報紙	0.13	100.00	0.00
294 教科書	0.21	104.45	0.52	299 公立幼兒園學雜費	0.10	100.82	0.00
178 女洋裝	0.12	108.21	0.51	303 公立高中高職學雜費	0.26	100.00	0.00
309 高中以上課業補習費	0.51	100.48	0.51	368 人身傷害險	0.08	97.70	0.00
281 中藥材	0.22	120.76	0.50	332 電影票	0.08	104.75	-0.01
307 安親課輔費	0.83	102.07	0.47	260 行動電話費	1.66	94.13	-0.01
37 蝦蟹類	0.24	120.96	0.47	335 遊樂場入場費	0.21	105.20	-0.02
302 國中學雜費	0.13	102.61	0.45	282 中式成藥及方劑	0.16	101.20	-0.03
234 住宅管理費	0.59	101.51	0.45	26 吳郭魚	0.10	114.70	-0.04
198 衛浴器材	0.07	108.32	0.45	318 家用音響產品及影碟機	0.15	91.09	-0.04
359 保母費	0.35	108.62	0.44	11 豬肉	0.99	112.76	-0.05
295 考試用書及參考書	0.17	102.53	0.44	243 自行車	0.07	105.34	-0.06
336 國外旅遊團費	2.07	111.17	0.43	15 雞肉	0.67	122.15	-0.08
329 其他娛樂用品及設備(望遠鏡、棋牌具等)	0.07	100.42	0.43	271 其他(拋網拖吊費、租車費、駕照費等)	0.10	88.29	-0.09
270 汽、機車保險費	0.16	102.91	0.41	268 車輛通行費	0.14	89.70	-0.12
197 門窗設備	0.25	103.21	0.40	304 私立高中高職學雜費	0.63	100.63	-0.13
241 汽車	2.22	100.53	0.38	288 其他藥品(止痛藥、避孕藥等)	0.09	99.41	-0.20
348 衛生紙、面紙及紙巾	0.20	95.34	0.38	283 感冒藥	0.03	102.02	-0.22
219 熱水器	0.07	101.80	0.35	220 烹飪小家電	0.09	102.95	-0.26
9 麵粉、調製麵粉	0.01	100.40	0.35	291 隱形眼鏡	0.05	96.21	-0.27
367 金融服務支出	0.08	100.34	0.34	350 沐浴用品	0.19	97.66	-0.29
222 飲用水設備	0.09	96.12	0.33	354 其他美容及衛生用品(牙刷、牙線及化妝棉等)	0.09	102.42	-0.30
280 商業健康保險費	0.49	105.05	0.32	212 家用裝飾品	0.05	106.42	-0.37
285 外用藥	0.10	104.84	0.28	213 其他家具(梳粧台、嬰兒床、嬰兒車等)	0.10	104.29	-0.39
357 皮包及行李箱	0.23	101.11	0.24	123 發酵乳及優格	0.13	104.16	-0.42
187 兒童內衣褲及其他(內衣(褲)、泳衣(褲)等)	0.06	102.59	0.23	10 其他穀類及其製品(芝麻、麵筋、水餃皮等)	0.08	102.95	-0.44
266 機(自行)車修理費	0.23	103.32	0.22	337 國內旅遊團費	0.53	110.55	-0.44
292 復健器具	0.05	102.46	0.22	208 沙發	0.10	110.69	-0.45
258 郵資	0.01	100.79	0.20	364 婚喪喜慶用品	0.14	111.70	-0.45
215 空氣淨化及除濕設備	0.08	96.98	0.20	211 桌椅	0.11	110.72	-0.47
306 私立大專學雜費	2.71	100.33	0.19	217 電冰箱	0.21	95.76	-0.47
231 清潔用具	0.07	98.21	0.18	311 電腦學習費	0.05	104.45	-0.49

五、1-7月CPI查價項目較上年同期變動率(%；100年=100；續完)：

查價項目	權數	指數	變動率	查價項目	權數	指數	變動率
356 錶	0.07	105.77	-0.53	126 沙拉油、調理油	0.07	88.92	-3.66
362 染、燙髮	0.62	102.54	-0.54	28 石斑魚	0.06	108.99	-4.19
223 其他家庭耐久設備(熨斗、烘碗機等)	0.14	103.74	-0.55	313 電腦	1.04	70.18	-4.22
149 肉鬆	0.05	111.88	-0.60	191 童鞋	0.08	104.00	-4.35
43 魚貝罐頭	0.03	97.83	-0.61	314 其他電腦設備及軟體	0.15	76.65	-4.47
242 機車	0.43	100.73	-0.63	322 數位照相機及攝影機	0.37	67.09	-4.76
326 寵物及其必需品(含設備)	0.10	100.62	-0.63	89 乾香菇	0.07	136.14	-4.94
228 燈具、燈飾	0.04	101.53	-0.66	173 男外套	0.12	102.15	-5.11
264 汽、機車零配件(不含輪胎)	0.19	101.13	-0.67	244 行動電話	0.32	65.81	-7.17
344 檳榔	0.08	142.30	-0.74	248 98無鉛汽油	0.21	74.82	-11.16
334 旅館住宿費	0.62	107.14	-0.78	247 95無鉛汽油	2.47	71.85	-11.86
175 男褲	0.17	101.09	-0.79	56 薑	0.05	143.31	-12.62
186 童褲(裙)	0.08	105.48	-0.81	246 92無鉛汽油	0.69	68.64	-12.66
353 洗髮精、潤絲精	0.20	99.01	-0.84	237 桶裝瓦斯	0.41	81.67	-14.22
293 其他醫療保健用品(耳溫槍、體重計、眼鏡清潔劑等)	0.12	93.53	-0.86	249 柴油	0.05	64.36	-16.72
122 奶粉	0.29	108.96	-0.86	236 天然瓦斯	0.61	70.32	-20.90
12 豬內臟	0.04	97.93	-0.89	說明：未列示棗子、柑橘、柳丁及柿子4項本月非屬產季水果。			
230 廚廁清潔劑	0.06	101.82	-0.92				
261 固網電話費	0.68	92.49	-0.94				
328 盆栽及園藝用品	0.04	103.04	-0.98				
166 甜品	0.06	105.72	-1.12				
263 汽、機車輪胎	0.17	100.40	-1.15				
308 國中課業補習費	0.65	103.10	-1.16				
121 鮮奶	0.51	102.61	-1.17				
200 其他維修材料(延長線、室內裝潢、地板鋪設材料等)	0.19	106.25	-1.19				
143 運動及機能性飲料	0.02	99.48	-1.20				
259 網路費	1.13	85.68	-1.24				
172 男西裝	0.05	104.19	-1.34				
189 男鞋	0.24	100.02	-1.35				
194 其他配件(帽子、皮帶等)	0.08	95.88	-1.41				
145 其他包裝飲料(豆類、雜糧飲料等)	0.07	98.55	-1.60				
325 電子遊樂器軟體設備及配件	0.06	90.85	-1.72				
125 麻油、香油	0.02	126.58	-1.72				
352 衛生棉	0.09	97.11	-1.85				
167 巧克力	0.05	103.02	-1.86				
227 照明燈管及燈泡	0.03	102.35	-1.97				
42 小魚乾	0.05	104.56	-2.07				
182 女用內衣褲	0.21	95.28	-2.08				
218 電扇	0.02	96.06	-2.13				
252 客運汽車票	0.16	98.79	-2.26				
250 其他油料(潤滑油、機油等)	0.11	98.00	-2.29				
206 毛巾	0.02	103.70	-2.33				
174 男上衣	0.26	104.34	-2.67				
239 家庭用電	2.20	92.71	-2.71				
104 奇異果	0.04	118.40	-2.75				
256 機票	0.53	95.45	-2.80				
190 女鞋	0.34	96.66	-2.96				
207 其他家用紡織品(窗簾布、椅墊、桌巾等)	0.08	94.02	-3.27				
179 女外套	0.23	97.06	-3.41				
254 火車票	0.46	99.57	-3.61				