

以大數據研編 初任人員薪資統計

勞動部統計處

大綱

壹、背景說明

貳、統計定義


參、資料來源與編製

肆、統計結果

伍、效益

壹、背景說明

緣由

- 初任人員薪資為勞動市場重要指標之一。
- 勞動部以往係透過按年辦理之「職類別薪資調查」編布。 

問題

- 難以逐一查填初任人員薪資，係填列門檻薪資（職缺下限薪資）。
- 無法確定受僱者是否初入職場。
- 若未僱用初任人員，門檻薪資難以填報。
- 門檻薪資非實際薪資，統計結果受質疑。



職類別薪資調查

肆、貴單位 109 年僱用初任人員之每月經常性薪資：(陰影部分免填)

★如貴單位有僱用初入職場(無工作經驗)者，請填僱用時所給付之薪資；如貴單位 109 年未僱用無工作經驗者，
★男、女性請按同一職稱之基準分別填列。 亦請依照貴單位薪資給付標準填列。

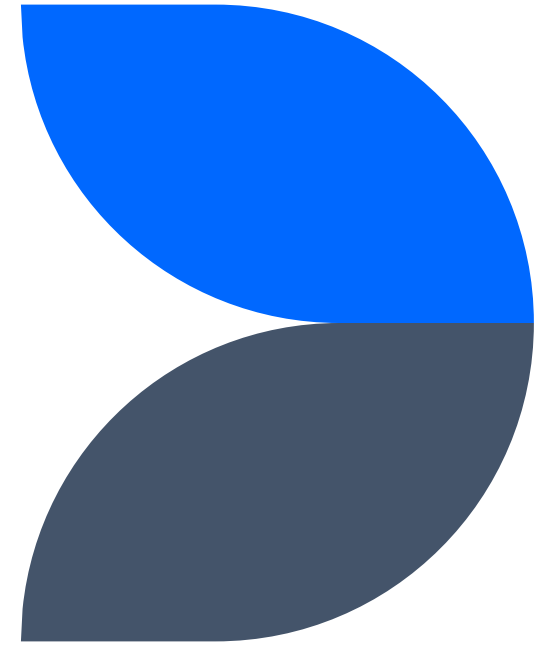
職 類	註碼	國中及以下 (元)	高級中等 (高中、高職) (元)	專科 (元)	大學 (元)	研究所 (碩士、博士) (元)
專業人員	999912				男 女	
技術員及助理專業人員	999913			男 女		
事務支援人員	999914		男 女			
服務及銷售工作人員	999915	男 女				
技藝、機械設備操作及組裝人員	999917		男 女			
基層技術工及勞力工	999919	男 女				

主要國家初任人員薪資編製情形

國家	編製情形
日本	按年辦理「賃金構造基本統計調査」，蒐集事業單位受僱員工之薪資與工時、是否為本年3月畢業...等資料， <u>以畢業生薪資為初任人員薪資</u> ，按年發布。
新加坡	按年由大專院校蒐集 <u>當年度畢業生已簽訂1年以上全職工作契約者</u> 之薪資。
南韓 美國	無官方初任人員薪資統計資料。

✓ 參酌主要國家作法，盤點現有相關公務資料，改以公務檔案大數據資料連結方式編製，取代傳統統計調查。

貳、統計定義



初任人員薪資：衡量初入職場新鮮人之起薪，參酌日本統計定義，以畢業生為統計對象

問題

畢業後多年才開始工作者？

進入職場多年後再進修而畢業者？

高中畢業後先短期就業再就讀大學，畢業後再次就業者？

就學期間工讀者？

制度

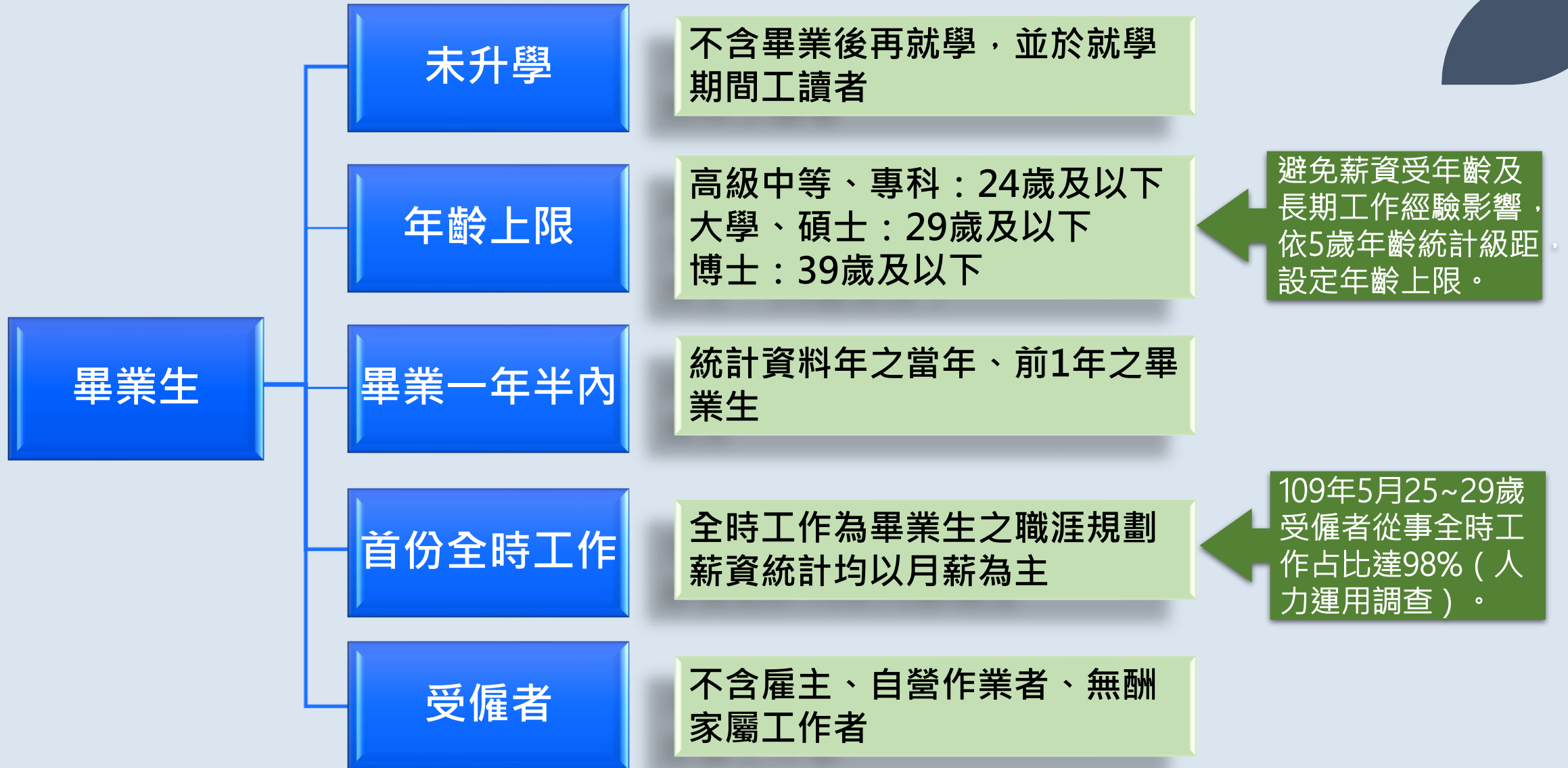
我國教育學制於年中畢業，可能因尋職而跨年度就業

畢業生因兵役無法立即就業

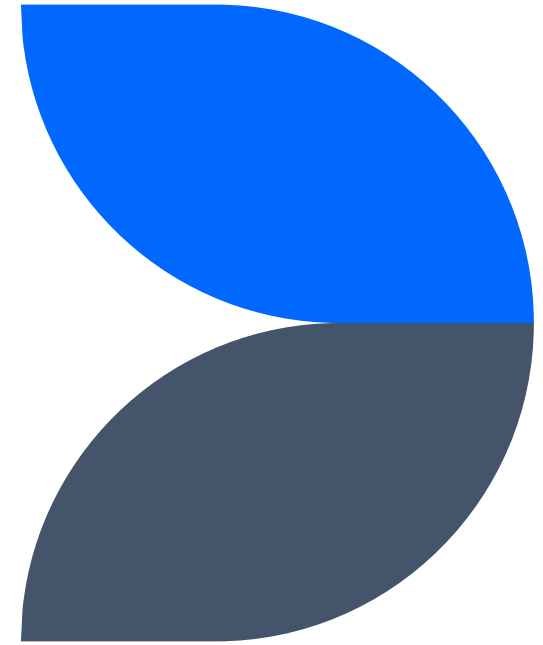
統計定義

一定年齡以下畢業生於畢業後一年半內首份全時工作之薪資

初任人員統計定義



參、資料來源與編製



統計對象檔

教育部 高級中等以上學校 畢業生檔、新生檔

各學年國中及以上學
校未升學畢業生

勞動部 勞工退休金提繳檔

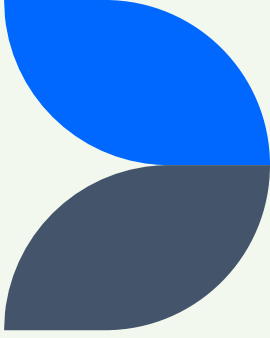
- 全時受僱者
- 基本資料（出生日期、性別、任職公司行業與規模別）

薪資檔

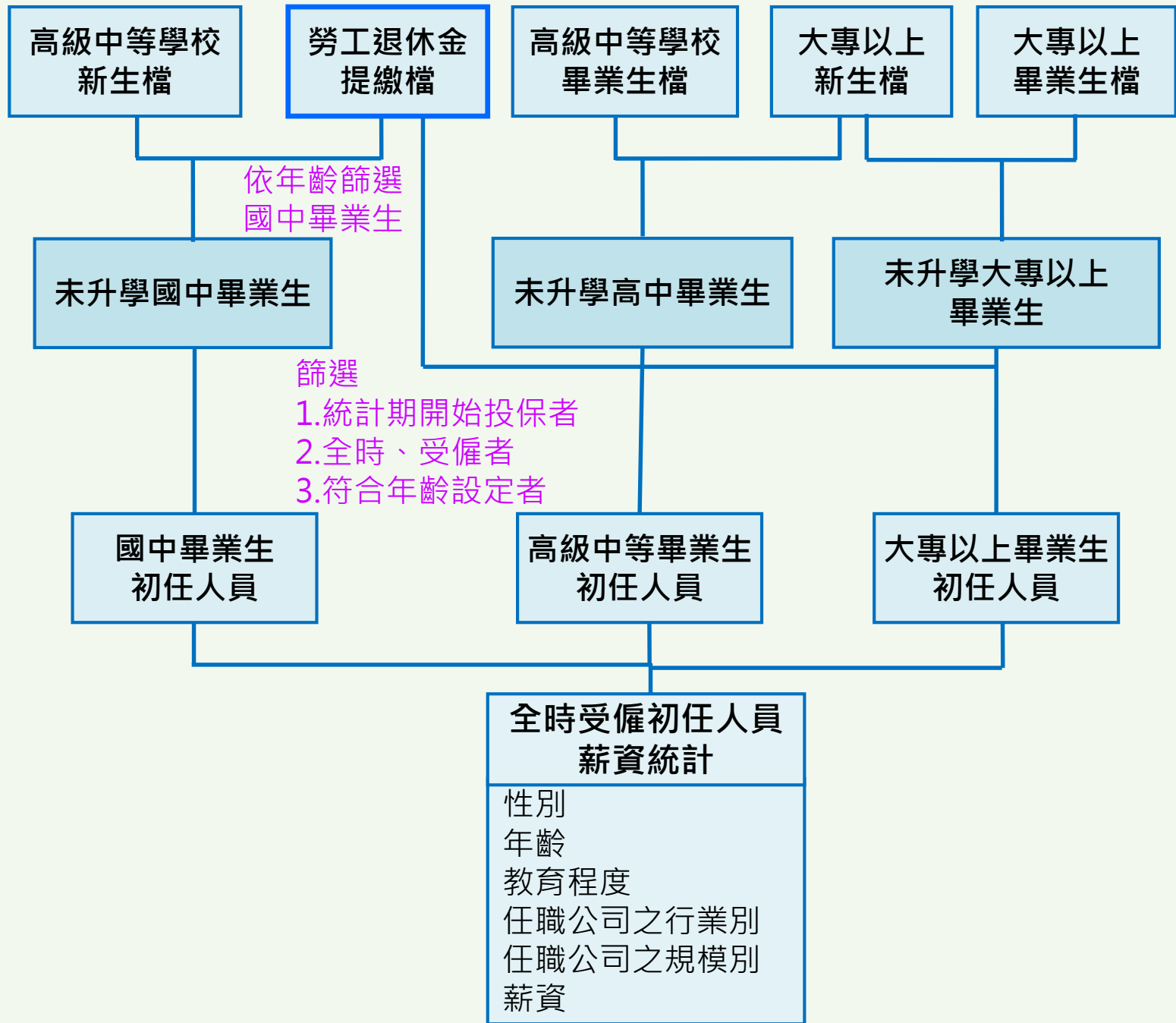
勞工退休金提繳檔 提繳工資

- 不含非經常性薪資
- 級距資料 (61級距)
- 上限15萬元

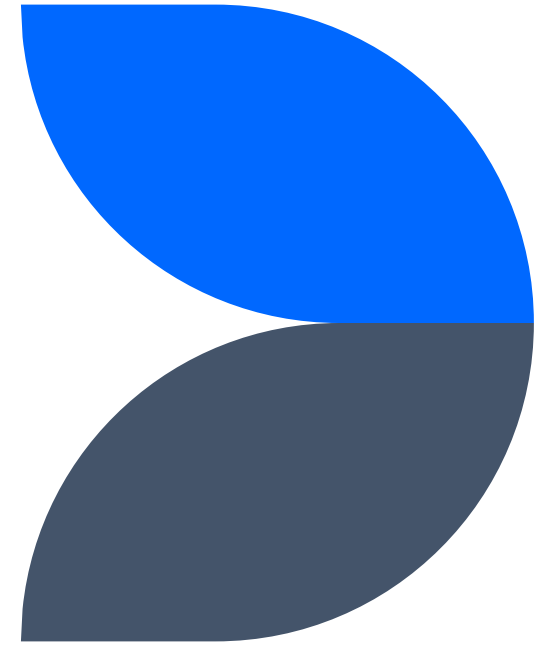
薪資級距尚屬密集，且職場起薪多不含非經常性薪資，提繳工資足以涵蓋初任人員薪資範圍。



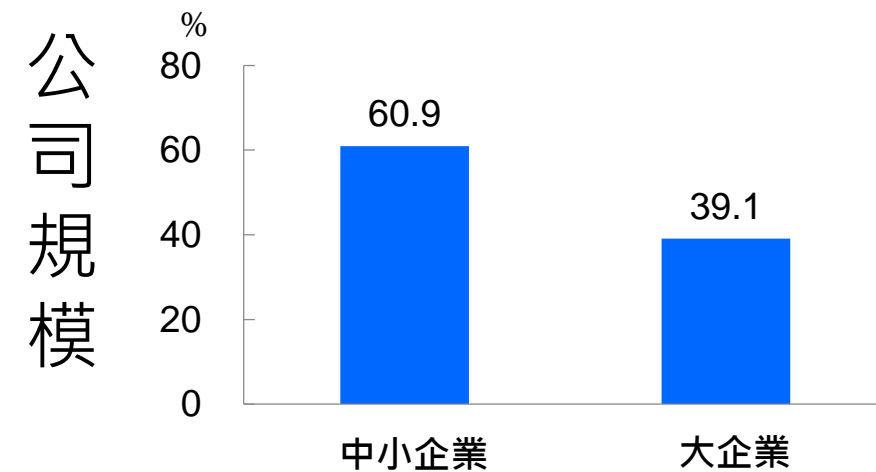
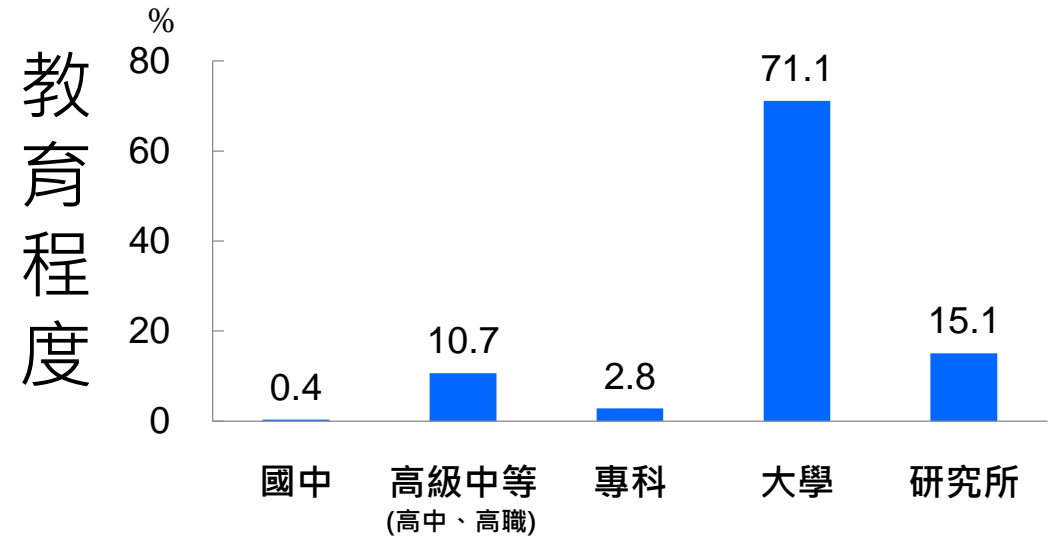
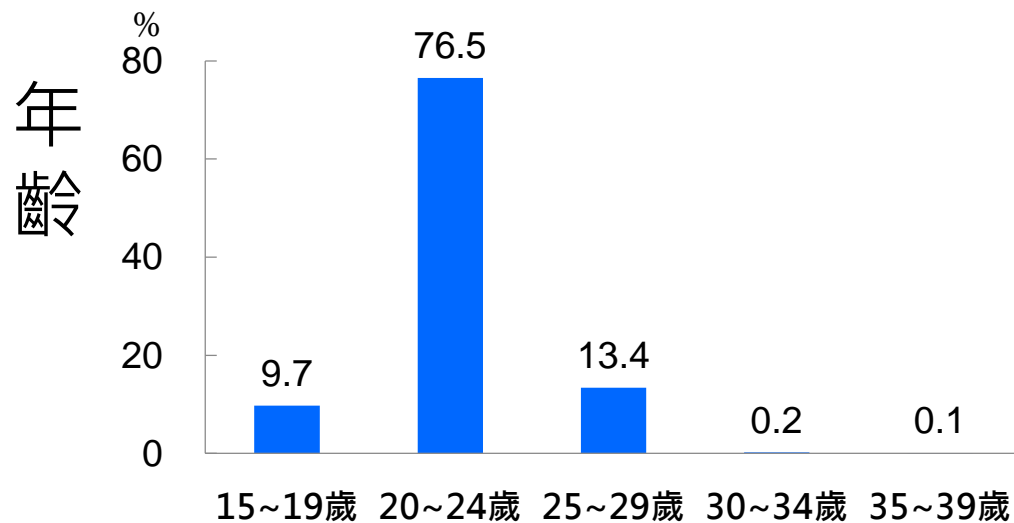
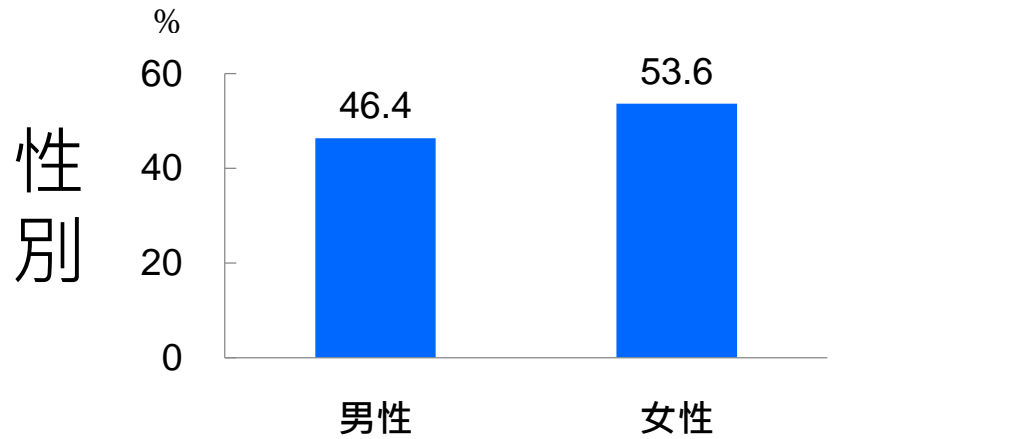
編製方法



肆、統計結果



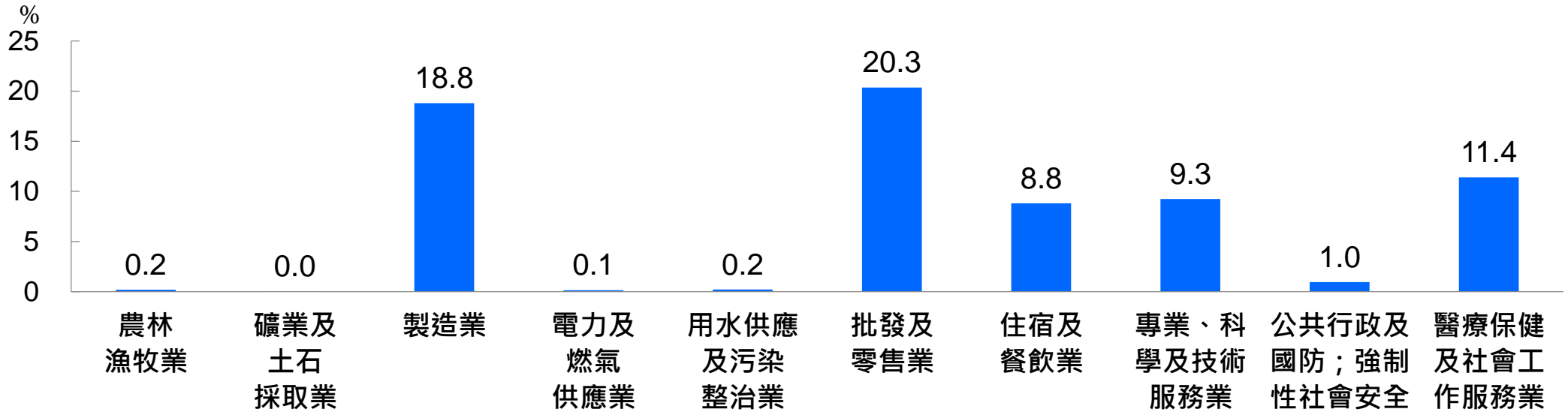
109年初任人員特性(1/2)



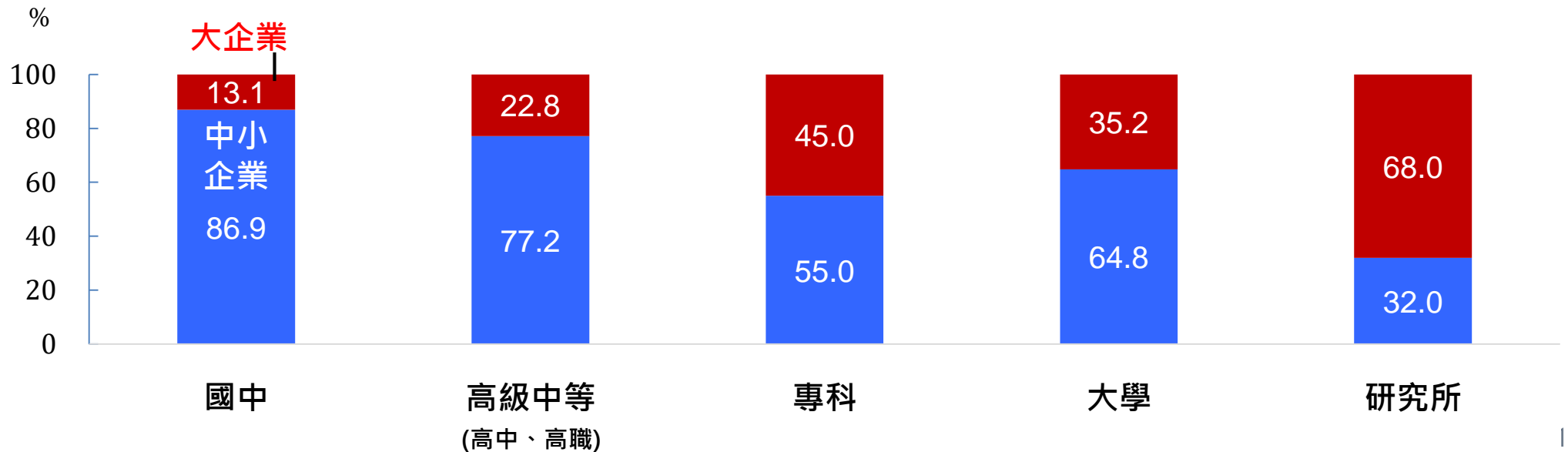
註：依「中小企業認定標準」，中小企業係指經常僱用員工人數未滿200人之事業。

109年初任人員特性(2/2)

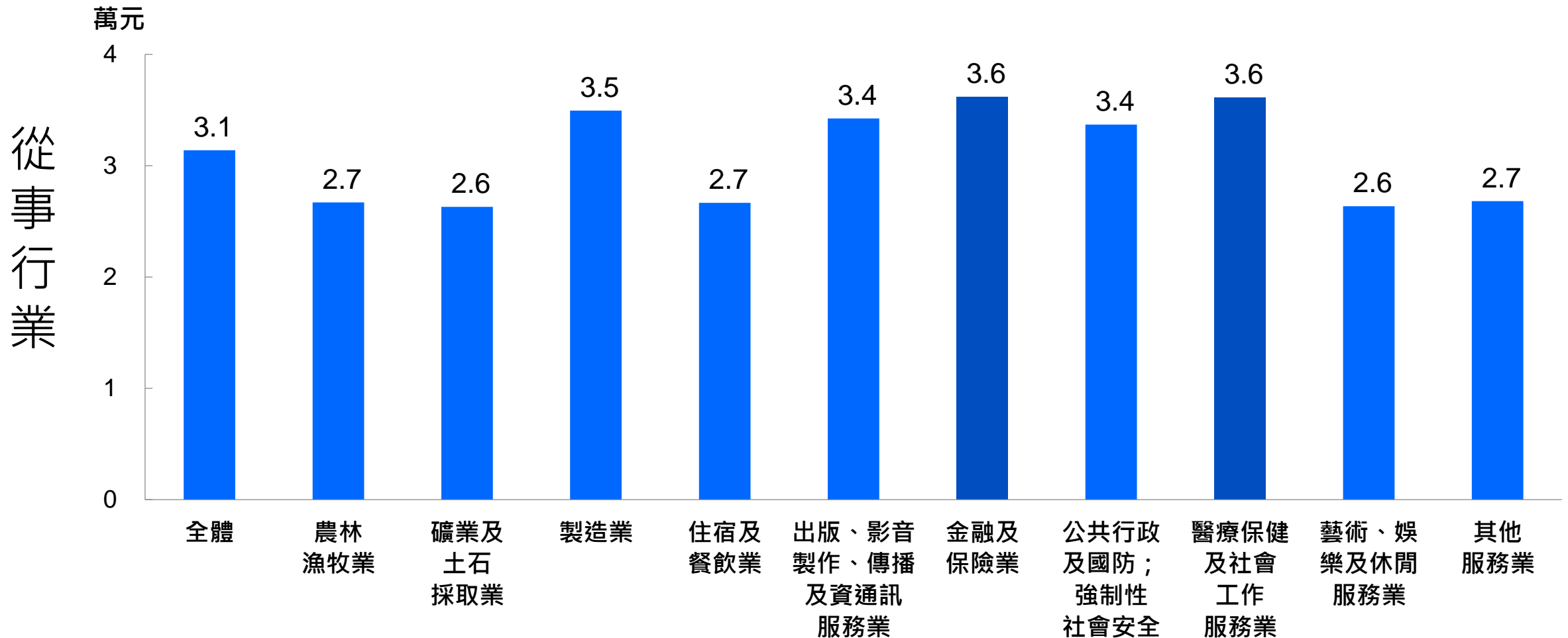
從事行業



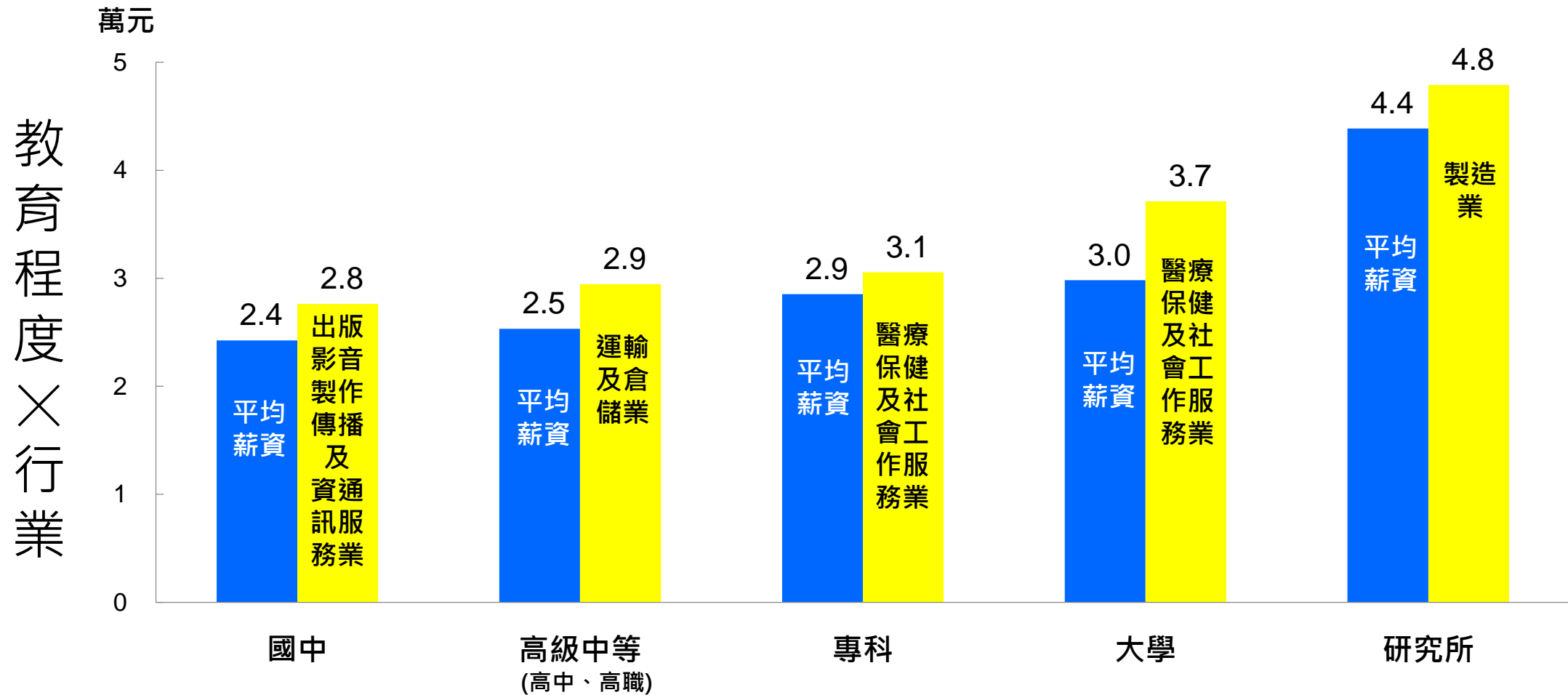
任職公司規模 × 教育程度



109年初任人員薪資(1/6)



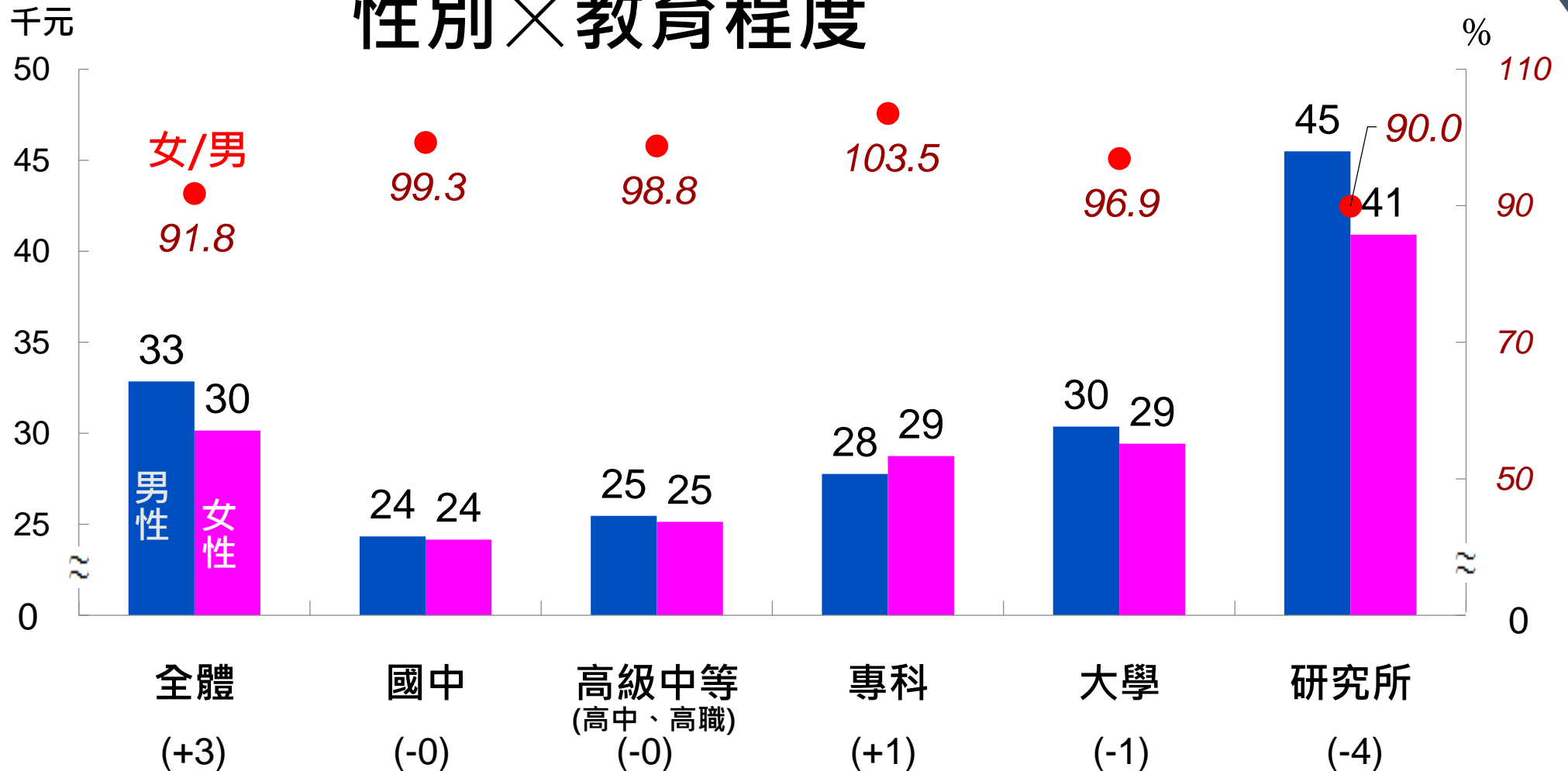
109年初任人員薪資(2/6)



109年初任人員薪資(3/6)

性別×教育程度

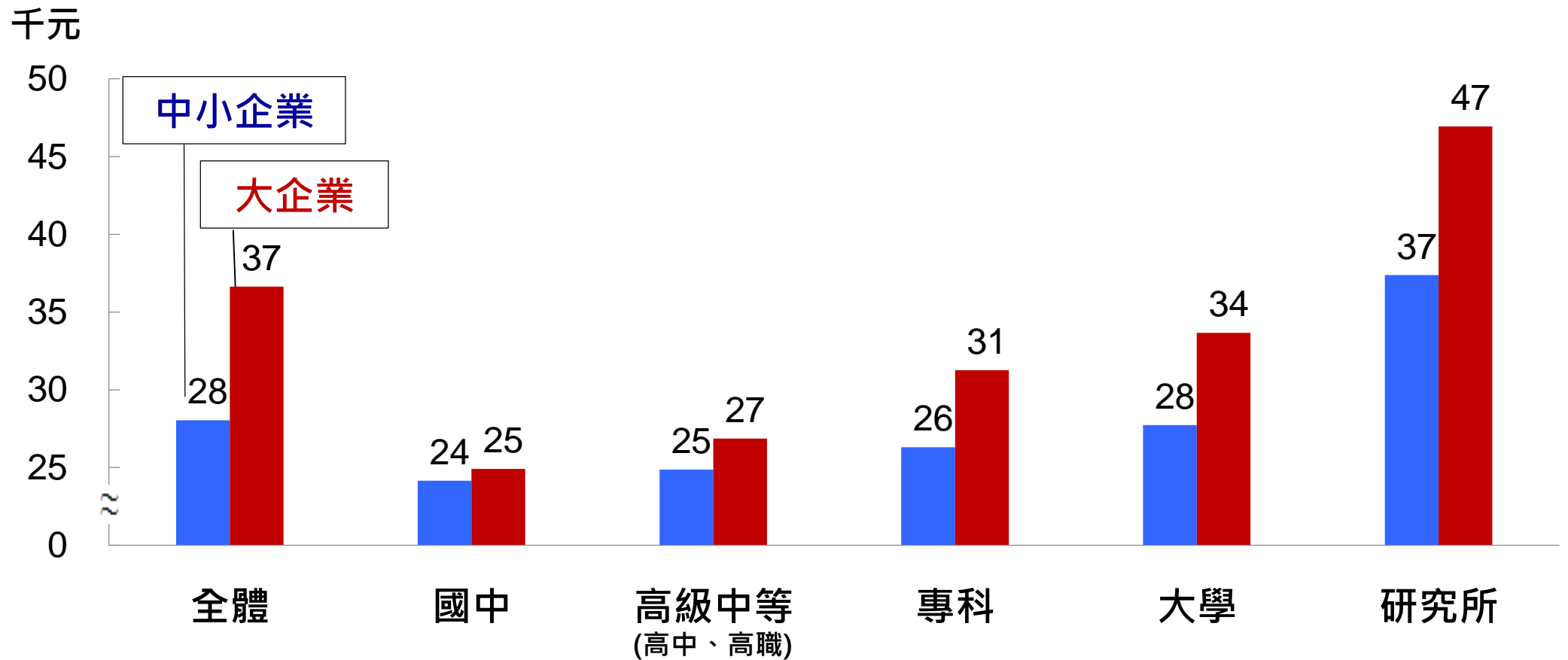
專科女性從事薪資較高之醫療保健及社會工作服務業人數較多；研究所男性從事薪資較高之工程、科技領域工作人數較多。



註：() 內為兩性薪資差距。

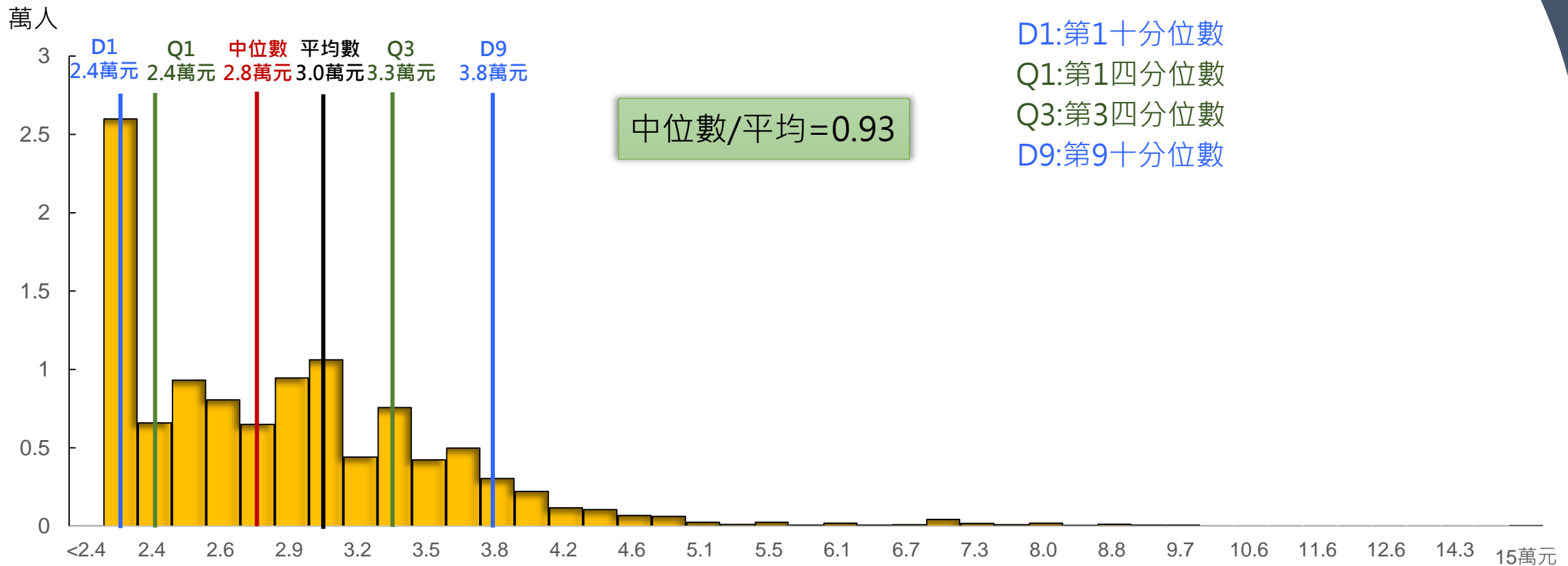
109年初任人員薪資(4/6)

公司規模×教育程度



109年初任人員薪資(5/6)

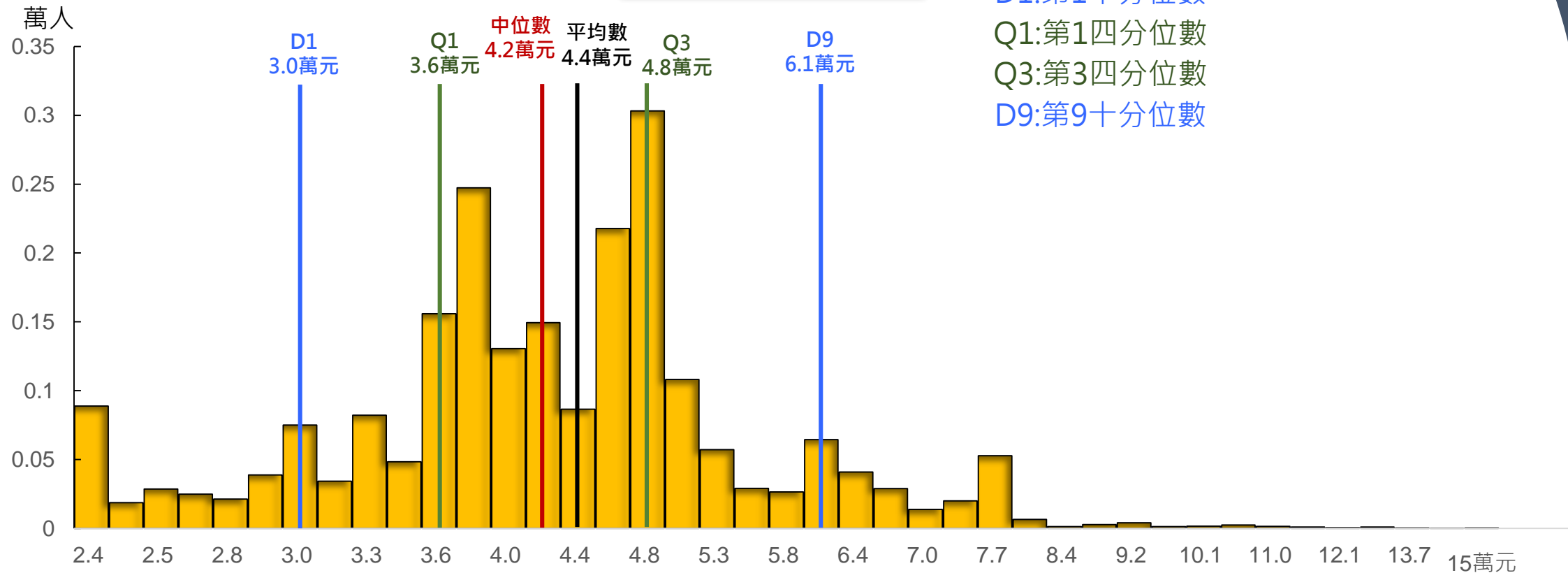
大專初任人員薪資分布



109年初任人員薪資(6/6)

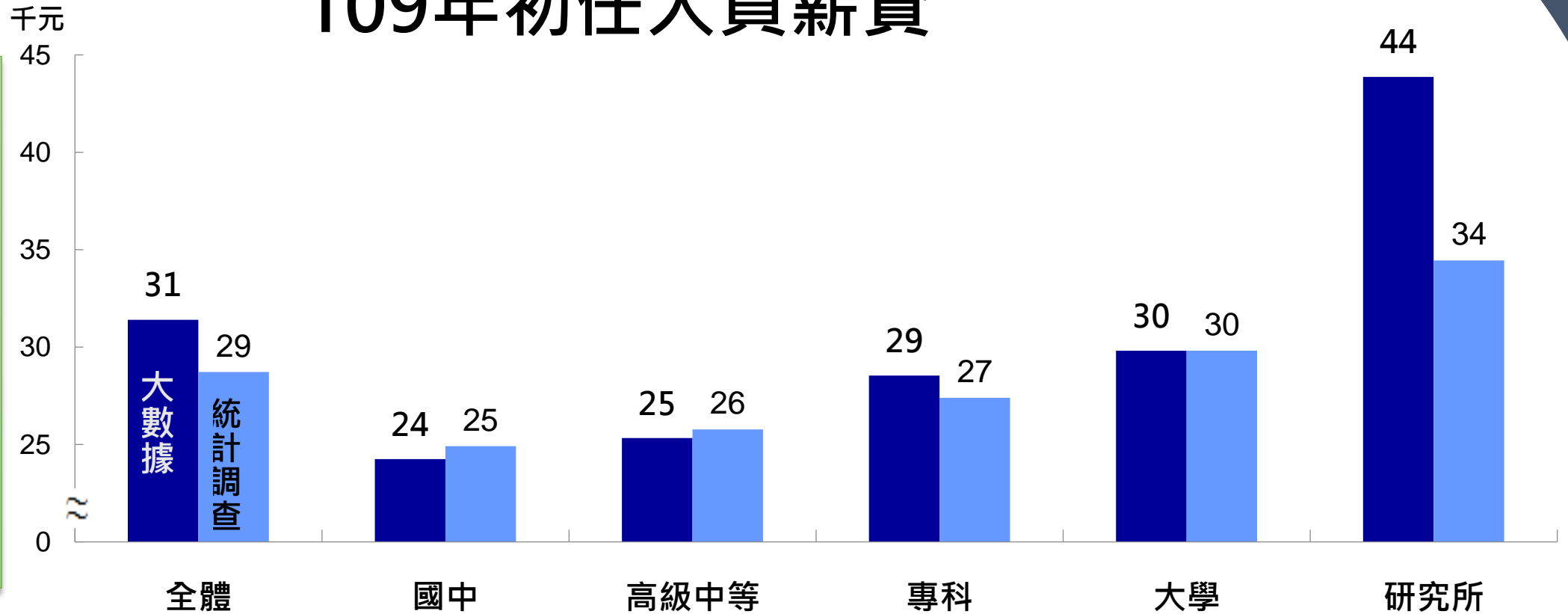
研究所初任人員薪資分布

中位數/平均=0.96



大數據 vs 統計調查(1/2)

109年初任人員薪資



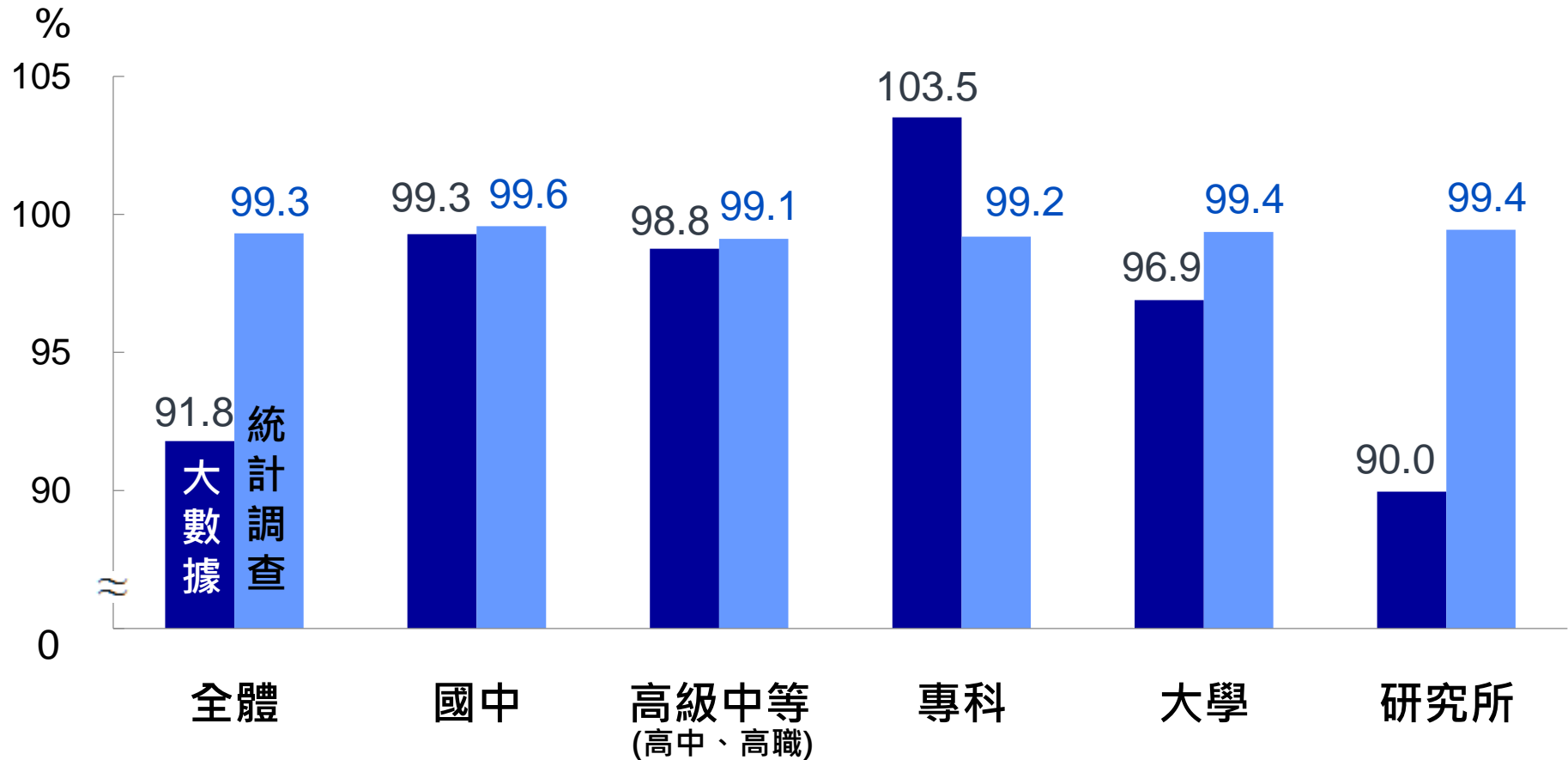
受訪廠商多僱用大學程度，其餘多填報門檻薪資，低教育程度門檻薪資多高於實際薪資，高教育程度則反之。

二者薪資差距：	(+3)	(-1)	(-1)	(+1)	(0)	(+9)
大數據薪資為基本工資者：	24%	77%	55%	28%	24%	4%

大數據 vs 統計調查(2/2)

109初任人員女性薪資占男性薪資比

男性從事薪資較高之工程、科技領域工作人數較多，而調查方式未以人數加權計算。



伍、效益

1

- 去除外界質疑

2

- 減輕受訪負擔

3

- 降低統計成本

4

- 提升資料時效



感謝聆聽
敬請指教